

รายงานการติดตามพื้นที่น้ำท่วม ปี 2556 โดยใช้ข้อมูลจากดาวเทียม COSMO-SkyMed-1

บันทึกภาพวันที่ 30 กันยายน 2556 เวลา 06.03 น.

บริเวณบางส่วนของจังหวัดศรีสะเกษ ร้อยเอ็ด สุรินทร์ ยโสธร อุตรธานี บึงกาฬ สกลนคร หนองคาย

บุรีรัมย์ อุบลราชธานี มหาสารคาม กาฬสินธุ์ นครพนม อำนาจเจริญ และขอนแก่น

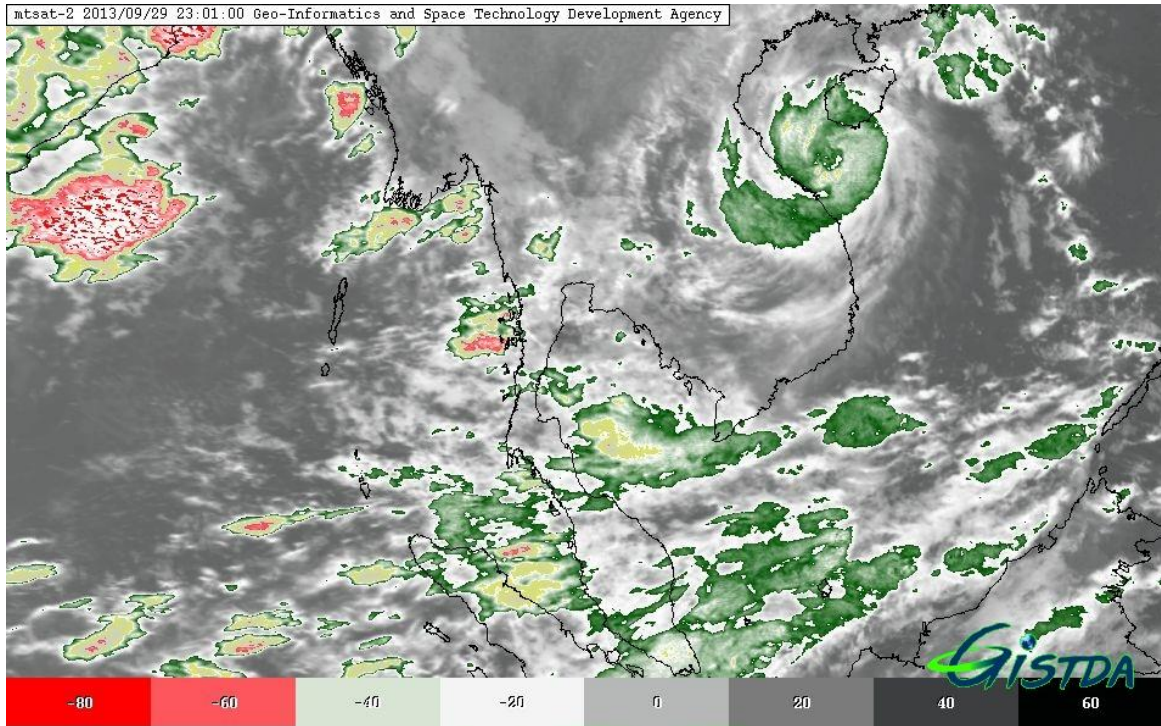
สำนักงานพัฒนาเทคโนโลยีอวกาศและภูมิสารสนเทศ (องค์การมหาชน): สทอภ.

กระทรวงวิทยาศาสตร์และเทคโนโลยี

---

การดำเนินการติดตามพื้นที่น้ำท่วม ปี 2556 ของ สทอภ. โดยใช้ข้อมูลจากดาวเทียม COSMO-SkyMed-1 บันทึกภาพวันที่ 30 กันยายน 2556 เวลา 06.03 น. โดยสรุปดังนี้

กรมอุตุนิยมวิทยาได้รายงานสภาพอากาศประจำวันวันที่ 30 กันยายน 2556 เมื่อเวลา 04.00 น. เมื่อเวลา 04.00 น. วันนี้ (30 ก.ย. 56) พายุไต้ฝุ่น “หวู่ตีบ” (WUTIP) บริเวณทะเลจีนใต้ตอนกลาง มีศูนย์กลางอยู่ห่างประมาณ 250 กิโลเมตรทางตะวันออกเฉียงของเมืองเว้ (HUE) ประเทศเวียดนาม หรือที่ละติจูด 16.9 องศาเหนือ ลองจิจูด 110.0 องศาตะวันออก มีความเร็วลมสูงสุดใกล้ศูนย์กลางประมาณ 120 กิโลเมตรต่อชั่วโมง กำลังเคลื่อนตัวทางทิศตะวันตก ด้วยความเร็วประมาณ 10 กิโลเมตรต่อชั่วโมง คาดว่าจะขึ้นฝั่งที่เมืองเว้ ประเทศเวียดนามในวันที่ 30 กันยายน 2556 จากนั้นจะอ่อนกำลังลงอย่างรวดเร็วโดยจะเคลื่อนเข้าสู่ประเทศไทยบริเวณ จ.นครพนม และคาดว่าจะสลายตัวบริเวณรอยต่อของภาคเหนือและภาคตะวันออกเฉียงเหนือ ซึ่งจะทำได้้าน ตะวันออกและตอนบนของภาคตะวันออกเฉียงเหนือรวมทั้งภาคเหนือ ด้านตะวันออกมีฝนเพิ่มมากขึ้น และมีฝนตกหนัก ถึงหนักมากบางแห่งกับมีลมแรง ขอให้ประชาชนบริเวณจังหวัดนครพนม มุกดาหาร กาฬสินธุ์ หนองคาย บึงกาฬ สกลนคร อุตรธานี หนองบัวลำภู เลย ขอนแก่น ชัยภูมิ พิษณุโลก และเพชรบูรณ์ ระวังอันตรายจากภัยธรรมชาติดังกล่าวไว้ด้วย โดยจะเริ่มมีฝนเพิ่มขึ้นทางด้านตะวันออกของภาคตะวันออกเฉียงเหนือ ในบ่าย วันนี้ (30 ก.ย. 56) อนึ่ง มรสุมตะวันตกเฉียงใต้ที่พัดปกคลุมทะเลอันดามัน ภาคใต้ และอ่าวไทยเริ่มมีกำลังแรงขึ้น ทำให้ภาคใต้ฝั่งตะวันตกมีฝนหนาแน่นเพิ่มมากขึ้น และมีฝนตกหนักบางแห่ง ส่วนคลื่นลมในทะเลอันดามัน และอ่าวไทยตอนบนจะมีกำลังแรงขึ้น ขอให้ชาวเรือบริเวณดังกล่าวเพิ่มความระมัดระวังการเดินทางใน ระยะ 1-2 วันนี ้ไว้ด้วย



ภาพที่ 1 ข้อมูลจากดาวเทียม MTSAT-2 แสดงสภาพอากาศ ณ วันที่ 30 กันยายน 2556 เวลา 06.01 น.  
ที่มา : <http://eo.eoc.gistda.or.th>

ในการนี้ สทอภ. ได้ดำเนินการรับสัญญาณข้อมูลจากดาวเทียม COSMO-SkyMed-1 บันทึกภาพวันที่ 30 กันยายน 2556 เวลา 06.03 น. ทำการวิเคราะห์พื้นที่น้ำท่วม บริเวณบางส่วนของจังหวัดศรีสะเกษ ร้อยเอ็ด สุรินทร์ ยโสธร อุดรธานี บึงกาฬ สกลนคร หนองคาย บุรีรัมย์ อุบลราชธานี มหาสารคาม กาฬสินธุ์ นครพนม อำนาจเจริญ และขอนแก่น ดังตารางที่ 1 และภาพที่ 2-3 สามารถสรุปสถานการณ์พื้นที่น้ำท่วม ได้ดังนี้

**จังหวัดศรีสะเกษ** พบพื้นที่น้ำท่วมบริเวณอำเภอราษีไศล เมืองศรีสะเกษ ยางชุมน้อย ศีลาลาด และ อุทุมพรพิสัย ตามลำดับ

**จังหวัดร้อยเอ็ด** พบพื้นที่น้ำท่วมบริเวณอำเภอเสลภูมิ อาจสามารถ พุ่งเขาหลสง และพนมไพร ตามลำดับ

**จังหวัดสุรินทร์** พบพื้นที่น้ำท่วมบริเวณอำเภอรัตนบุรี เมืองสุรินทร์ สำโรงทาบ และศีขรภูมิ ตามลำดับ

**จังหวัดยโสธร** พบพื้นที่น้ำท่วมบริเวณอำเภอเมืองยโสธร คำเขื่อนแก้ว ป่าดิว และมหาชนะชัย ตามลำดับ

**จังหวัดอุดรธานี** พบพื้นที่น้ำท่วมบริเวณอำเภอบ้านดุง สร้างคอม และเพ็ญ ตามลำดับ

**จังหวัดบึงกาฬ** พบพื้นที่น้ำท่วมบริเวณอำเภอโซ่พิสัย พรเจริญ และเซกา ตามลำดับ

**จังหวัดสกลนคร** พบพื้นที่น้ำท่วมบริเวณอำเภอบ้านม่วง คำตาก้า สว่างแดนดิน ตามลำดับ

**จังหวัดหนองคาย** พบพื้นที่น้ำท่วมบริเวณอำเภอเมืองหนองคาย โพนพิสัย และรัตนวาปี ตามลำดับ

**จังหวัดบุรีรัมย์** พบพื้นที่น้ำท่วมบริเวณอำเภอกระสัง สตึก และพลับพลาชัย ตามลำดับ

**จังหวัดอุบลราชธานี** พบพื้นที่น้ำท่วมบริเวณอำเภอโขงไ

จังหวัดมหาสารคาม พบพื้นที่น้ำท่วมบริเวณอำเภอโกสุมพิสัย และเมืองมหาสารคาม  
 จังหวัดกาฬสินธุ์ พบพื้นที่น้ำท่วมบริเวณอำเภอห้วยผึ้ง และฆ้องชัย  
 จังหวัดนครพนม พบพื้นที่น้ำท่วมบริเวณอำเภอนาทม และนาหว้า  
 จังหวัดขอนแก่น พบพื้นที่น้ำท่วมบริเวณอำเภอน้ำพอง และชำสูง

จากการวิเคราะห์ข้อมูลจากดาวเทียม COSMO-SkyMed-1 พบว่า พื้นที่น้ำท่วมซึ่งส่วนใหญ่เป็นบริเวณพื้นที่ราบต่ำ พื้นที่เกษตรกรรม และแหล่งชุมชนในบางพื้นที่ บริเวณริมแม่น้ำสายหลักและลำน้ำย่อย ทั้งนี้ประชาชนทั่วไปสามารถตรวจสอบพื้นที่ดังกล่าวจากแผนที่น้ำท่วมจากข้อมูลจากดาวเทียมที่เว็บไซต์ <http://flood.gistda.or.th>, [www.gistda.or.th](http://www.gistda.or.th)

**ตารางที่ 1** พื้นที่น้ำท่วมและจำนวนครัวเรือนที่อยู่ในบริเวณบางส่วนของจังหวัดศรีสะเกษ ร้อยเอ็ด สุรินทร์ ยโสธร อุตรดิตถ์ บึงกาฬ สกลนคร หนองคาย บุรีรัมย์ อุบลราชธานี มหาสารคาม กาฬสินธุ์ นครพนม อำนาจเจริญ และขอนแก่น

จังหวัด	อำเภอ	พื้นที่น้ำท่วม(ไร่)	หลังคาเรือน (หลัง)
ศรีสะเกษ	ราษีไศล	26,173	9
	เมืองศรีสะเกษ	20,032	5
	ยางชุมน้อย	3,935	0
	ศิลาลาด	3,176	0
	อุทุมพรพิสัย	3,145	7
	ห้วยทับทัน	2,513	2
	กันทรารมย์	2,455	0
	ภูสิงห์	1,981	15
	ปรางค์กู่	1,522	0
	กันทรลักษ์	974	0
	วังหิน	612	4
	ขุขันธ์	496	0
	บึงบูรพ์	350	0
	ไพรบึง	265	0
	น้ำเกลี้ยง	227	0
	เมืองจันทร์	147	0
	โพธิ์ศรีสุวรรณ	94	0

จังหวัด	อำเภอ	พื้นที่น้ำท่วม(ไร่)	หลังคาเรือน (หลัง)
	พยุห์	71	0
<b>รวมจังหวัดศรีสะเกษ</b>		<b>68,168</b>	<b>42</b>
<b>ร้อยเอ็ด</b>	เสลภูมิ	35,465	14
	อาจสามารถ	3,483	0
	ทุ่งเขาหลวง	3,359	2
	พนมไพร	2,924	6
	โพนทราย	714	0
	เซียงขวัญ	709	0
	สุวรรณภูมิ	600	0
	โพธิ์ชัย	405	0
	ธวัชบุรี	269	0
	หนองฮี	179	0
	เมืองร้อยเอ็ด	74	0
	โพนทอง	55	0
	จังหาร	49	0
	ศรีสมเด็จ	15	0
<b>รวมจังหวัดร้อยเอ็ด</b>		<b>48,300</b>	<b>22</b>
<b>สุรินทร์</b>	รัตนบุรี	9,583	0
	เมืองสุรินทร์	6,285	1
	สำโรงทาบ	5,692	0
	ศีขรภูมิ	4,442	1
	ท่าตูม	3,152	0
	ศรีณรงค์	2,356	0
	โนนนารายณ์	1,576	0
	ชุมพลบุรี	1,322	0
	ปราสาท	1,255	0
	สังขะ	1,113	1
	จอมพระ	529	0
	ลำดวน	132	1
	บัวเชด	77	0

จังหวัด	อำเภอ	พื้นที่น้ำท่วม(ไร่)	หลังคาเรือน (หลัง)
รวมจังหวัดสุรินทร์		37,515	4
ยโสธร	เมืองยโสธร	14,628	11
	คำเขื่อนแก้ว	10,730	7
	ป่าดัว	4,794	11
	มหาชนะชัย	4,085	1
	ค้อวัง	1,288	0
รวมจังหวัดยโสธร		35,524	30
อุดรธานี	บ้านดุง	4,758	28
	สร้างคอม	3,891	0
	เพ็ญ	3,225	0
	ทุ่งฝน	511	0
	พิบูลย์รักษ์	377	0
	เมืองอุดรธานี	310	1
	กุมภวาปี	137	0
	ประจักษ์ศิลปาคม	90	1
รวมจังหวัดอุดรธานี		13,298	30
บึงกาฬ	โซพิสัย	5,067	1
	พรเจริญ	2,291	2
	เซกา	1,654	5
	บึงกาฬ	1,604	0
	ปากคาด	37	0
รวมจังหวัดบึงกาฬ		10,654	8
สกลนคร	บ้านม่วง	3,657	7
	คำตากล้า	792	0
	สว่างแดนดิน	609	0
	เจริญศิลป์	588	0
	อากาศอำนวย	549	0
	ภูพาน	474	0
	เมืองสกลนคร	119	0
	วานรนิวาส	76	0

จังหวัด	อำเภอ	พื้นที่น้ำท่วม(ไร่)	หลังคาเรือน (หลัง)
รวมจังหวัดสกลนคร		6,863	7
หนองคาย	เมืองหนองคาย	3,327	0
	โพนพิสัย	2,612	1
	รัตนวาปี	635	1
	เฝ้าไร่	59	0
รวมจังหวัดหนองคาย		6,632	2
บุรีรัมย์	กระสัง	4,216	0
	สตึก	1,376	0
	พลับพลาชัย	554	0
	ประโคนชัย	254	0
	ห้วยราช	140	0
	แคนดง	73	0
	คูเมือง	9	0
รวมจังหวัดบุรีรัมย์		6,621	0
อุบลราชธานี	เขื่องใน	2,198	0
รวมจังหวัดอุบลราชธานี		2,198	0
มหาสารคาม	โกสุมพิสัย	714	0
	เมืองมหาสารคาม	677	0
	กันทรวิชัย	42	0
	บรบือ	27	0
รวมจังหวัดมหาสารคาม		1,459	0
กาฬสินธุ์	ห้วยผึ้ง	284	1
	ฆ้องชัย	281	0
	สมเด็จ	250	3
	ยางตลาด	121	0
	เมืองกาฬสินธุ์	63	0
	ดอนจาน	28	0
	นามน	26	0
	กมลาไสย	8	0
รวมจังหวัดกาฬสินธุ์		1,060	4

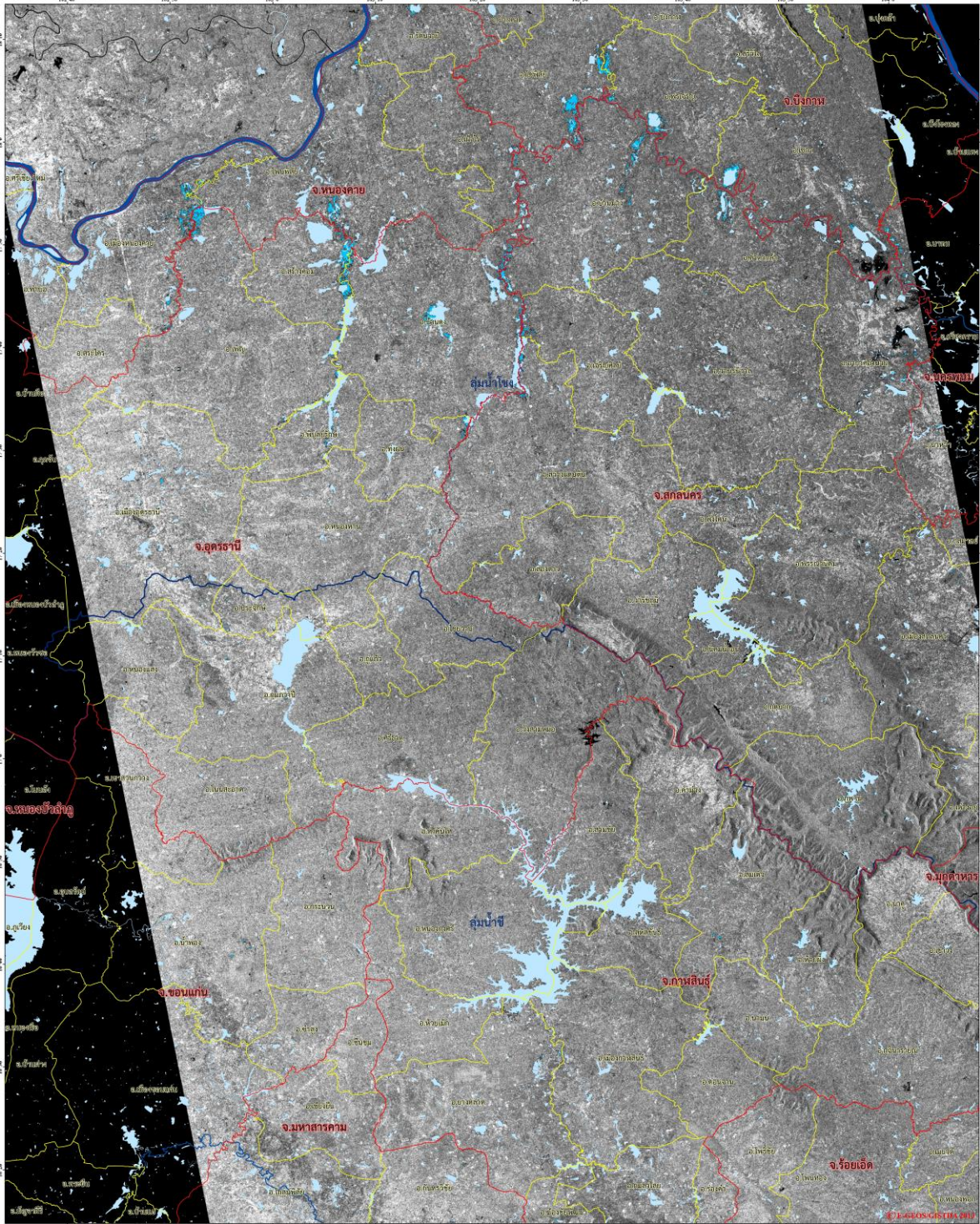
จังหวัด	อำเภอ	พื้นที่น้ำท่วม(ไร่)	หลังคาเรือน (หลัง)
นครพนม	นาทม	709	0
	นาหว้า	183	0
รวมจังหวัดนครพนม		892	0
อำนาจเจริญ	หัวตะพาน	430	1
รวมจังหวัดอำนาจเจริญ		430	1
ขอนแก่น	น้ำพอง	225	0
	ซำสูง	21	0
รวมจังหวัดขอนแก่น		246	0
รวมทั้งหมด		239,862	150

\*หมายเหตุ: พื้นที่โดยประมาณจากการวิเคราะห์ข้อมูลจากดาวเทียม COSMO-SkyMed-1





ข้อมูลจากดาวเทียม COSMO-SkyMed-1 บันทึกข้อมูลเมื่อวันที่ 30 กันยายน 2556 เวลา 06.03 น.  
แสดงพื้นที่น้ำท่วม บริเวณบางส่วนของจังหวัดหนองคาย บึงกาฬ สกลนคร อุดรธานี และนครพนม



	<p><b>รายละเอียดข้อมูลดาวเทียม</b></p> <table border="1"> <tr><td>ดาวเทียม</td><td>COSMO-SkyMed-1</td></tr> <tr><td>แพลตฟอร์ม</td><td>30 แอส</td></tr> <tr><td>ความละเอียด</td><td>3 เมตร</td></tr> <tr><td>ความถี่คลื่นแม่เหล็กไฟฟ้า</td><td>20.4-20.5</td></tr> <tr><td>ทิศทางของดาวเทียมเมื่อถ่ายภาพ</td><td>ทิศเหนือ</td></tr> </table> <p><b>หมายเหตุ:</b> พื้นที่น้ำท่วมอาจมีขอบเขตที่คลาดเคลื่อนได้เนื่องจากความละเอียดของดาวเทียม</p>	ดาวเทียม	COSMO-SkyMed-1	แพลตฟอร์ม	30 แอส	ความละเอียด	3 เมตร	ความถี่คลื่นแม่เหล็กไฟฟ้า	20.4-20.5	ทิศทางของดาวเทียมเมื่อถ่ายภาพ	ทิศเหนือ	<p>มาตราส่วน 1:220,000</p>	<p><b>พิกัดแผนที่</b></p> <p>พิกัดดาวเทียม: UTM-48Q          เขต: 48Q          เส้นแวง: 102° 30' 00" ตะวันออก          เส้นรุ้ง: 17° 30' 00" เหนือ</p>		<p>กรมการวิทยุและอวกาศ          สำนักงานวิทยุและอวกาศ          Geo-Information and Space Technology Development Agency (Public Organization)          ชั้น 501 อาคาร 2 อาคารวิทยุและอวกาศ (ชั้น 501 อาคาร 2)          123 The Government Complex Commissioning His Majesty          The King's 80th Birthday Anniversary, 101 Silom Road, S.22000000          Building 5 6th and 7th Floor          ถนนสีลม แขวงคลองเตย เขตคลองเตย กรุงเทพฯ 10250          Cheng Thitana Road, Lat. S. Bangkok 10250 THAILAND          โทรศัพท์: 02-141-4470 โทรสาร: 02-141-8586          โทรสาร: 02-141-4470, 02-141-8586  <a href="http://www.gistda.or.th">http://www.gistda.or.th</a>          Email: info@gistda.or.th</p>
ดาวเทียม	COSMO-SkyMed-1														
แพลตฟอร์ม	30 แอส														
ความละเอียด	3 เมตร														
ความถี่คลื่นแม่เหล็กไฟฟ้า	20.4-20.5														
ทิศทางของดาวเทียมเมื่อถ่ายภาพ	ทิศเหนือ														

ภาพที่ 2 พื้นที่น้ำท่วม (สีฟ้า) จากการวิเคราะห์ข้อมูลจากดาวเทียม COSMO-SkyMed-1 บันทึกภาพ 30 กันยายน 2556 เวลา 06.03 น. บริเวณบางส่วนของจังหวัดหนองคาย บึงกาฬ สกลนคร อุดรธานี และนครพนม





## เอกสารอ้างอิง

กรมอุตุนิยมวิทยา. พยากรณ์อากาศประจำวัน **ที่ 30 กันยายน 2556 เวลา 04.00 น.**

**แหล่งที่มา:** [http://tmd.go.th/daily\\_forecast](http://tmd.go.th/daily_forecast) 30 กันยายน 2556

สำนักงานพัฒนาเทคโนโลยีอวกาศและภูมิสารสนเทศ (องค์การมหาชน). 2556. **TeraCat & trade Satellite Data Catalog.** **แหล่งที่มา:**

[http://mscweb.kishou.go.jp/sat\\_dat/img/reg/sat\\_img.htm](http://mscweb.kishou.go.jp/sat_dat/img/reg/sat_img.htm) วันที่ 30 กันยายน 2556

สำนักงานพัฒนาเทคโนโลยีอวกาศและภูมิสารสนเทศ (องค์การมหาชน). 2556. **ข้อมูลจากดาวเทียม COSMO-SkyMed-1บันทึกภาพวันที่ 30 กันยายน 2556 เวลา 06.03 น.**