

รายงานการติดตามพื้นที่น้ำท่วม ปี 2556 โดยใช้ข้อมูลจากดาวเทียม RADARSAT-2

บันทึกภาพวันที่ 27 กันยายน 2556 เวลา 18.14 น.

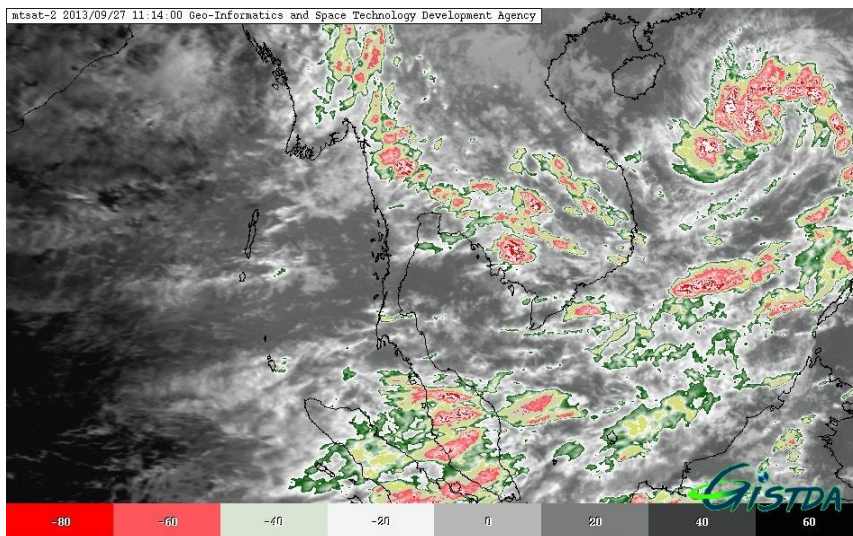
บริเวณบางส่วนของจังหวัดศรีสะเกษ นครราชสีมา สุรินทร์ ชัยภูมิ ร้อยเอ็ด บุรีรัมย์ ยโสธร สกลนคร
บึงกาฬ อุดรธานี หนองคาย ขอนแก่น อำนาจเจริญ อุบลราชธานี นครพนม และหนองบัวลำภู

สำนักงานพัฒนาเทคโนโลยีอวกาศและภูมิสารสนเทศ (องค์การมหาชน): สทอภ.

กระทรวงวิทยาศาสตร์และเทคโนโลยี

การดำเนินการติดตามพื้นที่น้ำท่วม ปี 2556 ของ สทอภ. โดยใช้ข้อมูลจากดาวเทียม RADARSAT-2
บันทึกภาพวันที่ 27 กันยายน 2556 เวลา 18.14 น. โดยสรุปดังนี้

กรมอุตุนิยมวิทยา รายงานสภาพอากาศประจำวันวันที่ 27 กันยายน 2556 เวลา 13.00 น. พายุดีเปรสชัน
บริเวณทะเลจีนใต้ตอนกลางได้ทวีกำลังแรงขึ้นเป็นพายุโซนร้อน “หวู่ตีบ” (WUTIP) แล้ว และเมื่อเวลา 16.00 น.
วันนี้มีศูนย์กลางอยู่ห่างประมาณ 950 กิโลเมตรทางตะวันออกเฉียงของชายฝั่งประเทศเวียดนาม หรือที่ละติจูด 17.3
องศาเหนือ ลองจิจูด 115.8 องศาตะวันออก มีความเร็วลมสูงสุดใกล้ศูนย์กลางประมาณ 65 กิโลเมตรต่อชั่วโมง
กำลังเคลื่อนตัวทางทิศตะวันตกด้วยความเร็วประมาณ 10 กิโลเมตรต่อชั่วโมง คาดว่าจะเคลื่อนเข้าสู่ชายฝั่ง
ประเทศเวียดนามตอนกลางในช่วงวันที่ 30 กันยายน ถึง 1 ตุลาคม 2556 ซึ่งจะส่งผลกระทบต่อทำให้ด้าน
ตะวันออกเฉียงของภาคตะวันออกเฉียงเหนือของประเทศไทยมีฝนเพิ่มมากขึ้น และมีฝนตกหนักบางแห่ง สำหรับ
บริเวณความกดอากาศสูงกำลังค่อนข้างแรงจากประเทศจีนยังคงแผ่ลงมาปกคลุมตอนบนของประเทศไทย ทำให้
ร่องมรสุมพาดผ่านภาคเหนือตอนล่าง ภาคกลางตอนบน และภาคตะวันออกเฉียงเหนือ และในช่วงวันที่ 28-29
กันยายน 2556 ร่องมรสุมนี้จะเลื่อนลงมาจากภาคกลาง และภาคตะวันออกเฉียงเหนือ ส่งผลให้ประเทศไทยตอนบนมีฝน
ชุกหนาแน่น และมีฝนตกหนักบางแห่ง โดยเฉพาะบริเวณจังหวัดพิจิตร เพชรบูรณ์ ร้อยเอ็ด นครราชสีมา บุรีรัมย์
สุรินทร์ ศรีสะเกษ อุบลราชธานี นครสวรรค์ อุทัยธานี ลพบุรี สระบุรี นครนายก ปราจีนบุรี สระแก้ว จันทบุรี
และตราด



ภาพที่ 1 ข้อมูลจากดาวเทียม MTSAT-2 แสดงสภาพอากาศ ณ วันที่ 27 กันยายน เวลา 18.14 น.

ที่มา : <http://eo.eoc.gistda.or.th>

ในการนี้ สทอภ. ได้ดำเนินการรับสัญญาณข้อมูลจากดาวเทียม RADARSAT-2 บันทึกภาพวันที่ 27 กันยายน 2556 เวลา 06.15 น. ทำการวิเคราะห์พื้นที่น้ำท่วม บริเวณบางส่วนของจังหวัดศรีสะเกษ นครราชสีมา สุรินทร์ ชัยภูมิ ร้อยเอ็ด บุรีรัมย์ ยโสธร สกลนคร บึงกาฬ อุดรธานี หนองคาย ขอนแก่น อำนาจเจริญ อุบลราชธานี นครพนม และหนองบัวลำภู ดังตารางที่ 1 และภาพที่ 2-4 สามารถสรุปสถานการณ์พื้นที่น้ำท่วม ได้ดังนี้

ศรีสะเกษ พบพื้นที่น้ำท่วมบริเวณอำเภอกันทรลักษ์ กันทรารมย์ ชูชันธุ์ น้ำเกลี้ยง โนนคูณ บึงบูรพ์ เบญจลักษณ์ ปรางค์กู๋ พยุห์ โพธิ์ศรี สุวรรณ ไพรบึง เมืองจันทร์ เมืองศรีสะเกษ ยางชุมน้อย ราชีไศล วังหิน ศรีรัตนะ ศีลาลาด ห้วยทับทัน และอุทุมพรพิสัย

ยโสธร พบพื้นที่น้ำท่วมบริเวณอำเภอกุดชุม ค้อวัง คำเขื่อนแก้ว ทรายมูล ป่าดิว มหาชนะชัย และเมืองยโสธร

ร้อยเอ็ด พบพื้นที่น้ำท่วมบริเวณอำเภอเกษตรวิสัย ทุ่งเขาหลวง ธวัชบุรี พนมไพร โพนทราย โพนทอง เมืองร้อยเอ็ด เมืองสรวง สุวรรณภูมิ เสลภูมิ หนองฮี และอาจสามารถ

สุรินทร์ พบพื้นที่น้ำท่วมบริเวณอำเภอจอมพระ ชุมพลบุรี ท่าตูม โนนนารายณ์ บัวเขต ปราสาท เมืองสุรินทร์ รัตนบุรี ลำดวน ศรีณรงค์ ศีขรภูมิ สนม สังขะ และสำโรงทาบ

อุบลราชธานี พบพื้นที่น้ำท่วมบริเวณอำเภอโขงใน

บุรีรัมย์ พบพื้นที่น้ำท่วมบริเวณอำเภอกระสัง คูเมือง แคนดง เฉลิมพระเกียรติ ชำนิ นางรอง บ้านใหม่ไชยพจน์ ประโคนชัย พลับพลาชัย พุทไธสง ลำปลายมาศ และสตึก

นครราชสีมา พบพื้นที่น้ำท่วมบริเวณอำเภอแก้งสนามนาง ขามทะเลสอ ขามสะแกแสง คง ครบุรี จักราช เฉลิมพระเกียรติ ชุมพวง โชคชัย โนนแดง โนนไทย โนนสูง บัวใหญ่ บ้านเหลื่อม ประทาย ปักธงชัย พระทองคำ พิมาย เมืองนครราชสีมา เมืองยาง ลำทะเมนชัย สีดา และหนองบุญมาก

หนองคาย พบพื้นที่น้ำท่วมบริเวณอำเภอท่าบ่อ โพธิ์ตาก โพนพิสัย เมืองหนองคาย รัตนวาปี และศรีเชียงใหม่

บึงกาฬ พบพื้นที่น้ำท่วมบริเวณอำเภอเซกา ไร่พิสัย บึงกาฬ ปากคาด และพรเจริญ

สกลนคร พบพื้นที่น้ำท่วมบริเวณอำเภอดำตาล้ำ เจริญศิลป์ บ้านม่วง วานรนิวาส สว่างแดนดิน และอากาศอำนวย

ชัยภูมิ พบพื้นที่น้ำท่วมบริเวณอำเภอเกษตรสมบูรณ์ คอนสวรรค์ คอนสาร จตุรัส เนินสง่า บ้านเขว้า บ้านแท่น ภูเขียว เมืองชัยภูมิ และหนองบัวระเหว

ขอนแก่น พบพื้นที่น้ำท่วมบริเวณอำเภอโคกโพธิ์ไชย ชนบท ชุมแพ โนนศิลา บ้านไผ่ บ้านแฮด ภูผาม่าน มัญจาคีรี แวงใหญ่ หนองเรือ

อุดรธานี พบพื้นที่น้ำท่วมบริเวณอำเภอทุ่งฝน บ้านดุง พิบูลย์รักษ์ เพ็ญ และสร้างคอม

อำนาจเจริญ พบพื้นที่น้ำท่วมบริเวณอำเภอเมืองอำนาจเจริญ และห้วยตะพาน

นครพนม พบพื้นที่น้ำท่วมบริเวณอำเภอนาทม นาหว้า และศรีสงคราม

หนองบัวลำภู พบพื้นที่น้ำท่วมบริเวณอำเภอศรีบุญเรือง

จากการวิเคราะห์ข้อมูลจากดาวเทียม RADARSAT-2 พบว่า พื้นที่น้ำท่วมซึ่งส่วนใหญ่เป็นบริเวณพื้นที่ราบต่ำ พื้นที่เกษตรกรรม และแหล่งชุมชนในบางพื้นที่ บริเวณริมแม่น้ำสายหลักและลำน้ำย่อย ทั้งนี้ ประชาชนทั่วไปสามารถตรวจสอบพื้นที่ดังกล่าวจากแผนที่น้ำท่วมจากข้อมูลดาวเทียมที่เว็บไซต์ <http://flood.gistda.or.th>, www.gistda.or.th

ตารางที่ 1 พื้นที่น้ำท่วมและจำนวนครัวเรือนที่อยู่ในบริเวณบางส่วนของจังหวัดยโสธร ร้อยเอ็ด สุรินทร์ ศรีสะเกษ อุบลราชธานี บุรีรัมย์ นครราชสีมาหนองคายบึงกาฬ นครพนม สกลนคร และชัยภูมิ

เนื้อที่น้ำท่วมจำแนกรายอำเภอ			
จังหวัด	อำเภอ	พื้นที่น้ำท่วม(ไร่)	หลังคาเรือน (หลัง)
ศรีสะเกษ	กันทรลักษ์	1,015	15
	กันทรารมย์	7,637	23
	ขุขันธ์	5,948	2
	น้ำเกลี้ยง	2,276	18
	โนนคูณ	463	6
	บึงบูรพ์	531	0
	เบญจลักษ์	107	0
	ปรางค์กู่	9,886	4
	พยุห์	1,280	1
	โพธิ์ศรีสุวรรณ	262	1
	ไพรบึง	4,002	37
	เมืองจันทร์	528	0
	เมืองศรีสะเกษ	26,691	17
	ยางชุมน้อย	4,257	2
	ราษีไศล	30,425	13
	วังหิน	7,589	92
	ศรีรัตนะ	107	0
	ศิลาลาด	4,516	0
	ห้วยทับทัน	7,248	10
	อุทุมพรพิสัย	15,281	86
รวมจังหวัดศรีสะเกษ		130,050	327
นครราชสีมา	แก้งสนามนาง	109	1
	ขามทะเลสอ	1,857	0

เนื้อที่น้ำท่วมจำแนกรายอำเภอ			
จังหวัด	อำเภอ	พื้นที่น้ำท่วม(ไร่)	หลังคาเรือน (หลัง)
	ขามสะแกแสง	23	0
	คง	845	1
	ครบุรี	15	0
	จักราช	5,851	144
	เฉลิมพระเกียรติ	3,755	47
	ชุมพวง	5,455	27
	โชคชัย	4,550	35
	โนนแดง	4,043	60
	โนนไทย	35,445	318
	โนนสูง	14,908	196
	บัวใหญ่	124	0
	บ้านเหลื่อม	3,640	16
	ประทาย	4,599	56
	ปักธงชัย	607	1
	พระทองคำ	2,835	15
	พิมาย	14,667	348
	เมืองนครราชสีมา	15,785	372
	เมืองยาง	2,780	28
	ลำทะเมนชัย	662	0
	สีดา	81	1
หนองบุญมาก	770	0	
รวมจังหวัดนครราชสีมา		123,406	1,666
สุรินทร์	จอมพระ	4,611	37
	ชุมพลบุรี	4,845	49
	ท่าตูม	9,804	24
	โนนนารายณ์	2,781	0
	บัวเชด	64	0
	ปราสาท	5,034	22
	เมืองสุรินทร์	14,598	84
	รัตนบุรี	20,441	3

เนื้อที่น้ำท่วมจำแนกรายอำเภอ			
จังหวัด	อำเภอ	พื้นที่น้ำท่วม(ไร่)	หลังคาเรือน (หลัง)
	ลำดวน	258	0
	ศรีณรงค์	4,862	2
	ศีขรภูมิ	15,074	17
	สนม	258	1
	สังขะ	5,458	8
	สำโรงทาบ	17,231	19
รวมจังหวัดสุรินทร์		105,319	266
ชัยภูมิ	เกษตรสมบูรณ์	3,123	6
	คอนสวรรค์	2,041	2
	คอนสาร	174	0
	จัตุรัส	24,453	350
	เนินสง่า	3,116	70
	บ้านเขว้า	29,769	242
	บ้านแท่น	5,971	8
	ภูเขียว	14,940	6
	เมืองชัยภูมิ	19,199	233
	หนองบัวระเหว	293	0
รวมจังหวัดชัยภูมิ		103,080	917
ร้อยเอ็ด	เกษตรวิสัย	55	0
	ทุ่งเขาหลวง	5,472	10
	ธวัชบุรี	590	2
	พนมไพร	9,034	9
	โพนทราย	1,326	1
	โพนทอง	2,200	19
	เมืองร้อยเอ็ด	200	0
	เมืองสรวง	320	0
	สุวรรณภูมิ	1,507	4
	เสลภูมิ	56,918	88
	หนองฮี	6	0
	อาจสามารถ	9,411	4

เนื้อที่น้ำท่วมจำแนกรายอำเภอ			
จังหวัด	อำเภอ	พื้นที่น้ำท่วม(ไร่)	หลังคาเรือน (หลัง)
รวมจังหวัดร้อยเอ็ด		87,038	137
บุรีรัมย์	กระสัง	14,133	37
	คูเมือง	864	7
	แคนดง	453	5
	เฉลิมพระเกียรติ	844	9
	ชำนิ	22,098	73
	นางรอง	12,885	130
	บ้านใหม่ไชยพจน์	322	0
	ประโคนชัย	3,721	22
	พลับพลาชัย	4,698	7
	พุทไธสง	622	15
	ลำปลายมาศ	14,135	147
	สตึก	6,182	20
รวมจังหวัดบุรีรัมย์		80,957	472
ยโสธร	กุดชุม	715	4
	ค้อวัง	1,801	1
	คำเขื่อนแก้ว	25,708	96
	ทรายมูล	255	0
	ป่าดัว	16,541	69
	มหาชนะชัย	7,041	5
	เมืองยโสธร	26,591	48
รวมจังหวัดยโสธร		78,651	223
สกลนคร	คำตากล้า	2,468	26
	เจริญศิลป์	781	2
	บ้านม่วง	4,925	10
	วานรนิวาส	256	2
	สว่างแดนดิน	810	25
	อากาศอำนวย	14,398	18
รวมจังหวัดสกลนคร		23,639	83
บึงกาฬ	เซกา	10,023	10

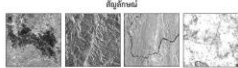
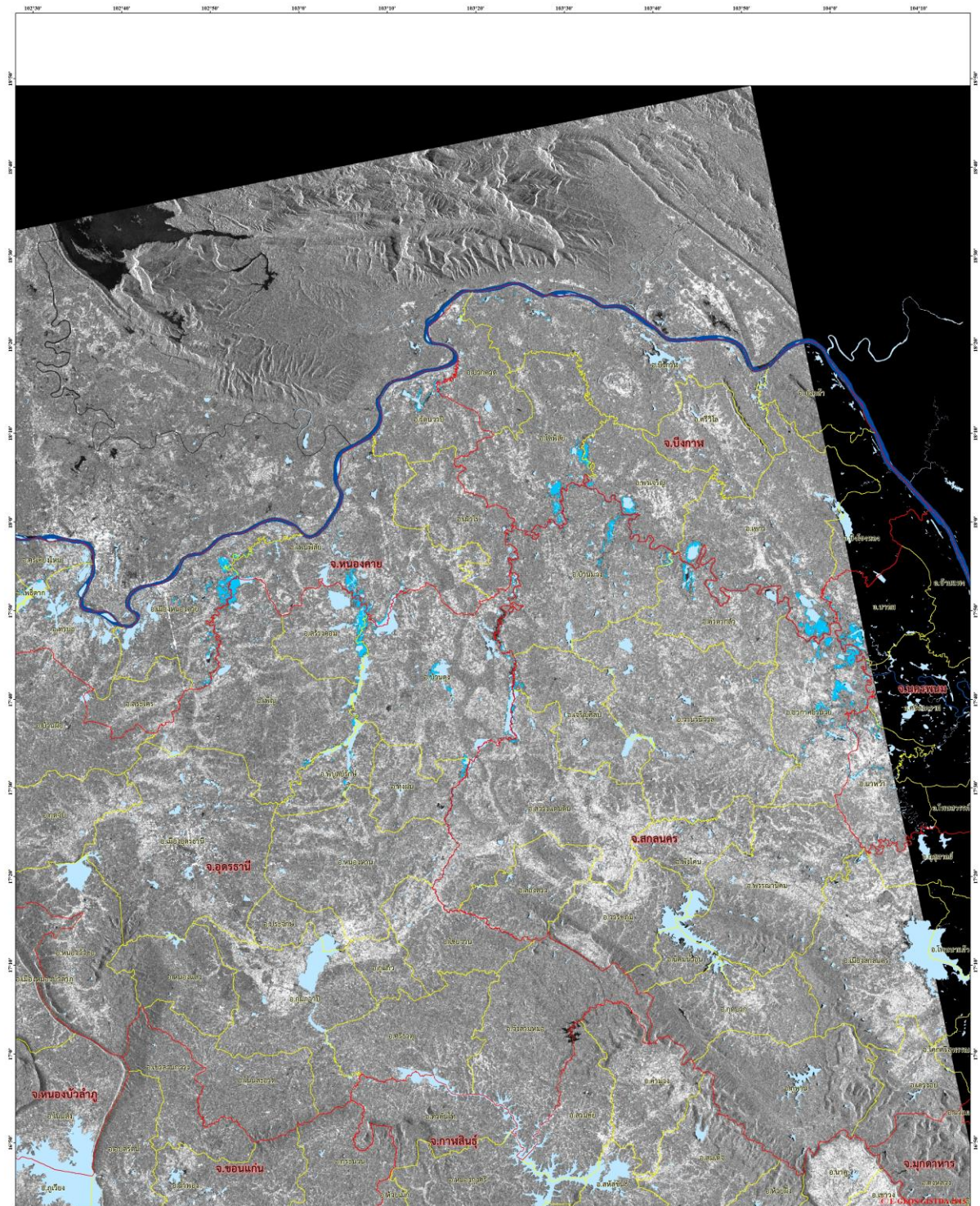
เนื้อที่น้ำท่วมจำแนกรายอำเภอ			
จังหวัด	อำเภอ	พื้นที่น้ำท่วม(ไร่)	หลังคาเรือน (หลัง)
	ไชยพิสัย	7,433	0
	บึงกาฬ	705	0
	ปากคาด	229	0
	พรเจริญ	3,926	17
รวมจังหวัดบึงกาฬ		22,315	27
อุดรธานี	ทุ่งฝน	1,129	0
	บ้านดุง	5,787	218
	พิบูลย์รักษ์	696	22
	เพ็ญ	5,917	1
	สร้างคอม	7,394	7
รวมจังหวัดอุดรธานี		20,922	248
หนองคาย	ท่าบ่อ	643	7
	โพธิ์ตาก	1,106	0
	โพนพิสัย	6,428	21
	เมืองหนองคาย	10,184	14
	รัตนวาปี	1,624	3
	ศรีเชียงใหม่	308	0
รวมจังหวัดหนองคาย		20,293	45
ขอนแก่น	โคกโพธิ์ไชย	2,167	2
	ชนบท	580	0
	ชุมแพ	2,234	0
	โนนศิลา	13	0
	บ้านไผ่	1,326	2
	บ้านแฮด	127	1
	ภูผาม่าน	1,295	0
	มัญจาคีรี	1,608	3
	วางใหญ่	777	5
	หนองเรือ	6,468	2
รวมจังหวัดขอนแก่น		16,593	15
อำนาจเจริญ	เมืองอำนาจเจริญ	2,352	26

เนื้อที่น้ำท่วมจำแนกรายอำเภอ			
จังหวัด	อำเภอ	พื้นที่น้ำท่วม(ไร่)	หลังคาเรือน (หลัง)
	หัวตะพาน	11,783	81
รวมจังหวัดอำนาจเจริญ		14,135	107
อุบลราชธานี	เซื่องไห	7,206	7
รวมจังหวัดอุบลราชธานี		7,206	7
นครพนม	นาทม	5,203	0
	นาหว้า	1,399	0
	ศรีสงคราม	127	0
รวมจังหวัดนครพนม		6,729	0
หนองบัวลำภู	ศรีบุญเรือง	28	0
รวมจังหวัดหนองบัวลำภู		28	0
รวมทั้งหมด		840,360	4,540

*หมายเหตุ: พื้นที่โดยประมาณจากการวิเคราะห์ข้อมูลจากดาวเทียม RADARSAT-2



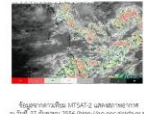
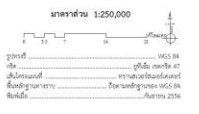
ข้อมูลจากดาวเทียม RADARSAT-2 บันทึกข้อมูลเมื่อวันที่ 27 กันยายน 2556 เวลา 18.13 น.
แสดงพื้นที่น้ำท่วม บริเวณบางส่วนของจังหวัดหนองคาย บึงกาฬ นครพนมและสกลนคร



รายละเอียดข้อมูลดาวเทียม

ดาวเทียม	SPOT-4
ความละเอียด	100 เมตร
ขนาดพื้นที่	500 กม. x 500 กม.
วันที่ถ่ายภาพ	27 ก.ย. 56
ทิศทางของดาวเทียม	ทิศเหนือ

หมายเหตุ: ข้อมูลนี้ยังไม่ผ่านการตรวจสอบและแก้ไขโดยกรมแผนที่ทหาร

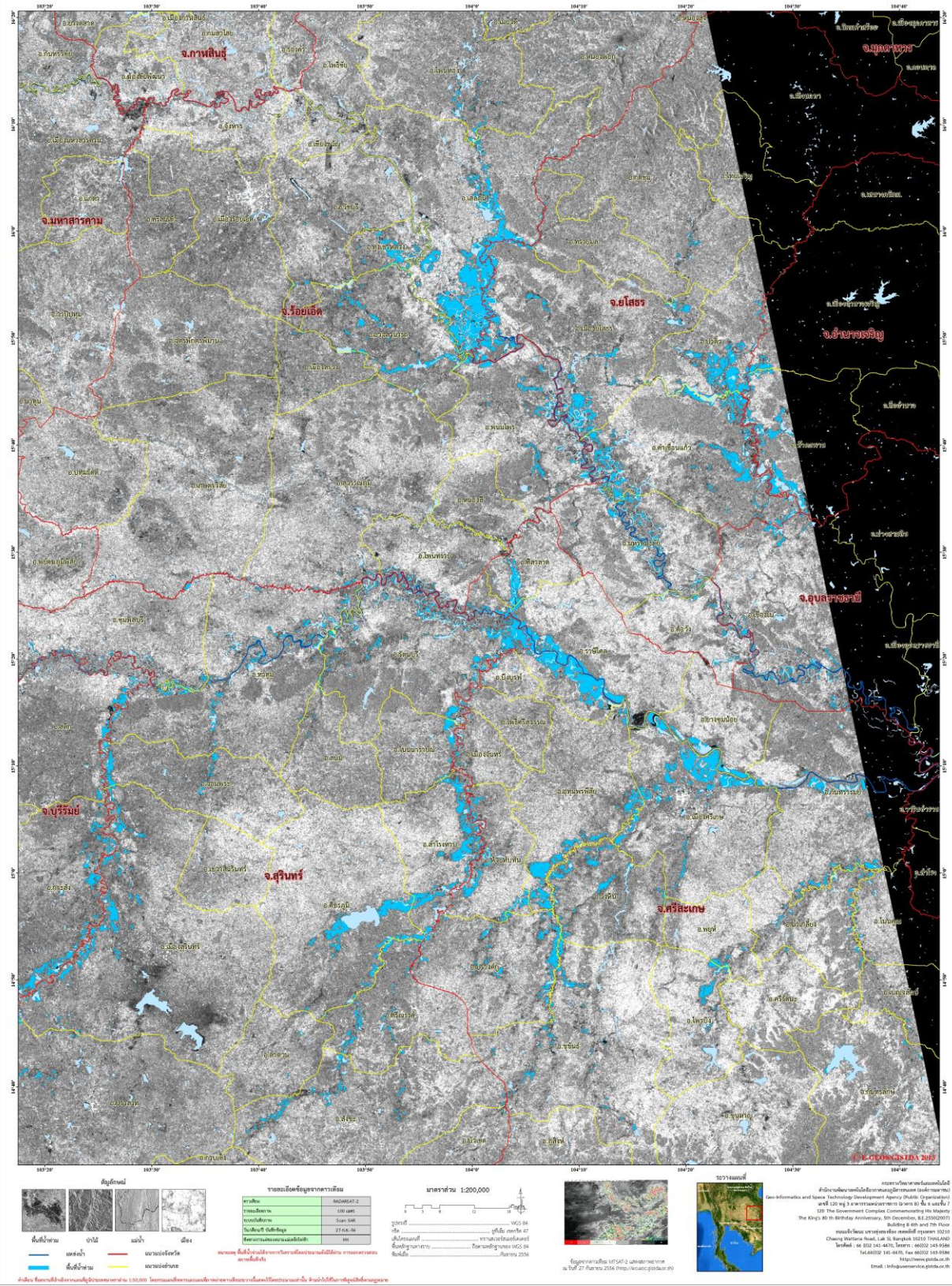


สำนักงานพัฒนาเทคโนโลยีอวกาศและภูมิสารสนเทศ (องค์การมหาชน)
Geospatial Information and Space Technology Development Agency (Public Organization)
อาคาร 8 ชั้น 3 ตึก 303 ชั้น 3 อาคารศูนย์ปฏิบัติการและศูนย์ปฏิบัติการ
The 8th Floor 303rd Floor 3rd Floor Building 303 303rd Floor Building 303
ศูนย์ปฏิบัติการและศูนย์ปฏิบัติการ 303rd Floor Building 303 303rd Floor Building 303
Chang Watana Road, Lat Lu, Bangkok 10320 THAILAND
โทรศัพท์ : 02-012-111-111, โทรสาร : 02-012-145-1586
โทรสาร : 02-012-145-1479, Fax 02-012-145-1588
http://www.gistda.or.th
E-mail : info@gistda.or.th

ภาพที่ 2 พื้นที่น้ำท่วม (สีฟ้า) จากการวิเคราะห์ข้อมูลจากดาวเทียม RADARSAT-2 บันทึกภาพ 27 กันยายน 2556 เวลา 06.15 น. บริเวณบางส่วนของจังหวัดอุบลราชธานี ศรีสะเกษ ยโสธร อำนาจเจริญ และมุกดาหาร



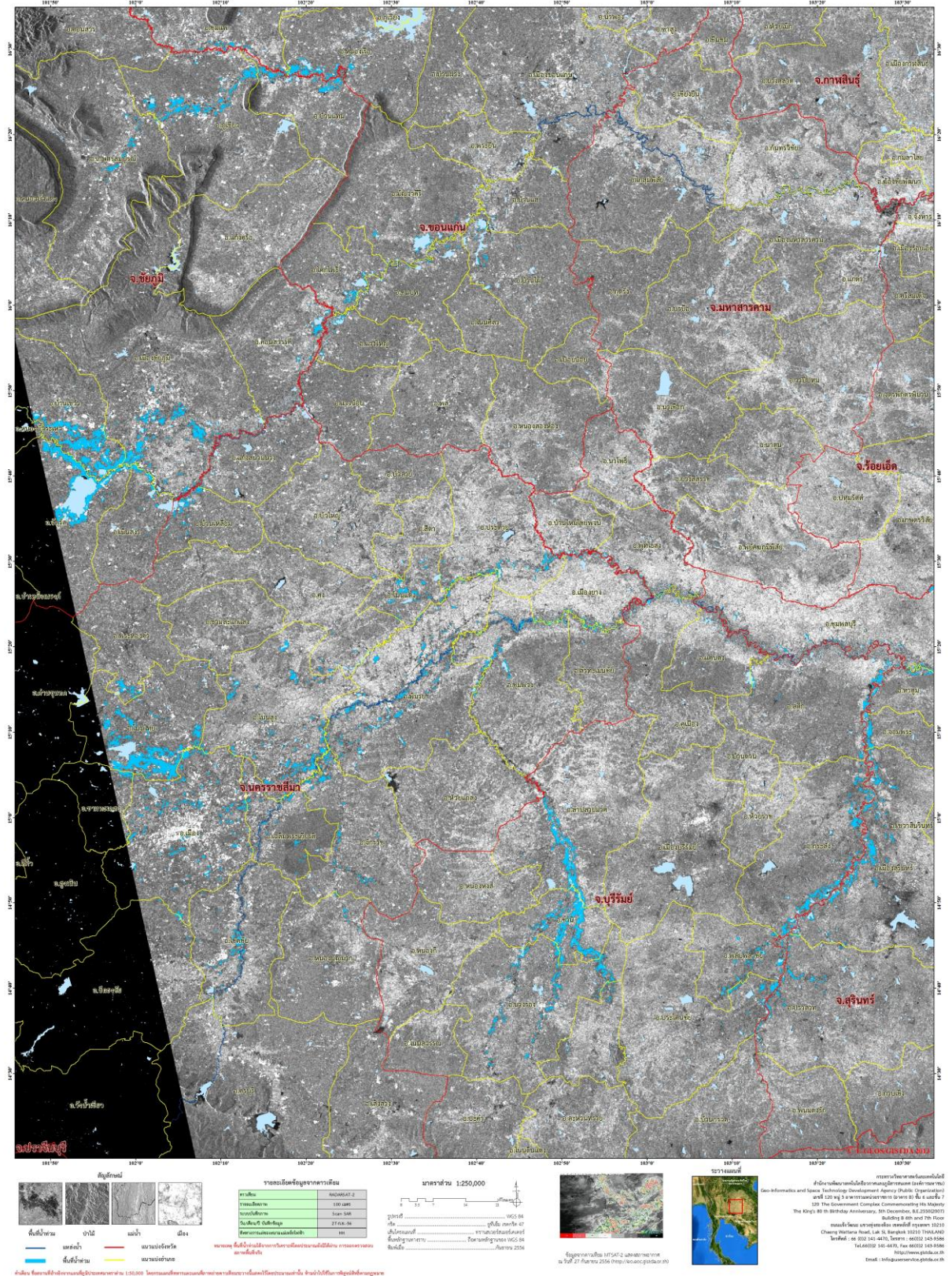
ข้อมูลจากดาวเทียม RADARSAT-2 บันทึกข้อมูลเมื่อวันที่ 27 กันยายน 2556 เวลา 18.13 น. แสดงพื้นที่น้ำท่วม บริเวณบางส่วนของจังหวัดยโสธร ร้อยเอ็ด สุรินทร์ ศรีสะเกษและอุบลราชธานี



ภาพที่ 3 พื้นที่น้ำท่วม (สีฟ้า) จากการวิเคราะห์ข้อมูลจากดาวเทียม RADARSAT-2 บันทึกภาพ 27 กันยายน 2556 เวลา 06.15 น. บริเวณบางส่วนของจังหวัดอุบลราชธานี ศรีสะเกษ ยโสธร อำนาจเจริญ และมุกดาหาร



ข้อมูลจากดาวเทียม RADARSAT-2 บันทึกข้อมูลเมื่อวันที่ 27 กันยายน 2556 เวลา 18.13 น.
แสดงพื้นที่น้ำท่วม บริเวณบางส่วนของบุรีรัมย์ นครราชสีมาและชัยภูมิ



ภาพที่ 4 พื้นที่น้ำท่วม (สีฟ้า) จากการวิเคราะห์ข้อมูลจากดาวเทียม RADARSAT-2 บันทึกภาพ 27 กันยายน 2556 เวลา 06.15 น. บริเวณบางส่วนของจังหวัดอุบลราชธานี ศรีสะเกษ ยโสธร อำนาจเจริญ และมุกดาหาร

เอกสารอ้างอิง

กรมอุตุนิยมวิทยา. 2556. พยากรณ์อากาศประจำวันที 27 กันยายน 2556 เวลา 04.00 น.

แหล่งที่มา: http://tmd.go.th/daily_forecast 27 กันยายน 2556

สำนักงานพัฒนาเทคโนโลยีอวกาศและภูมิสารสนเทศ (องค์การมหาชน). 2556. TeraCat & trade

Satellite Data Catalog. แหล่งที่มา: <http://eo.eoc.gistda.or.th/stromtracker>

วันที่ 27 กันยายน 2556

สำนักงานพัฒนาเทคโนโลยีอวกาศและภูมิสารสนเทศ (องค์การมหาชน). 2556. ข้อมูลจากดาวเทียม

RADARSAT-2 บันทึกภาพวันที่ 27 กันยายน 2556 เวลา 06.15 น.