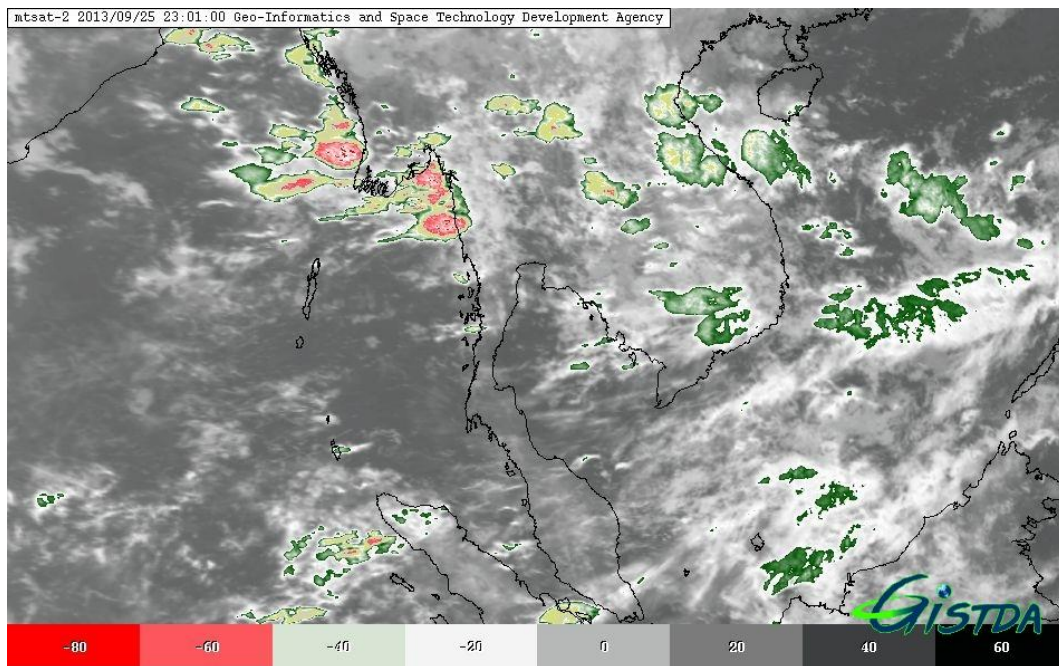


รายงานการติดตามพื้นที่น้ำท่วม ปี 2556 โดยใช้ข้อมูลจากดาวเทียม COSMO-SkyMed-4
บันทึกภาพวันที่ 26 กันยายน 2556 เวลา 06.03 น.
บริเวณบางส่วนของจังหวัดอุบลราชธานี ศรีสะเกษ อำนาจเจริญ ร้อยเอ็ด ยโสธร
บึงกาฬ สกลนคร และนครพนม

สำนักงานพัฒนาเทคโนโลยีอวกาศและภูมิสารสนเทศ (องค์การมหาชน): สทอภ.
กระทรวงวิทยาศาสตร์และเทคโนโลยี

การดำเนินการติดตามพื้นที่น้ำท่วม ปี 2556 ของ สทอภ. โดยใช้ข้อมูลจากดาวเทียม COSMO-SkyMed-4 บันทึกภาพวันที่ 26 กันยายน 2556 เวลา 06.03 น. โดยสรุปดังนี้

กรมอุตุนิยมวิทยาได้รายงานสภาพอากาศประจำวันที่ 26 กันยายน 2556 เมื่อเวลา 05.00 น. ความกดอากาศสูงกำลังค่อนข้างแรงจากประเทศจีนแผ่ลงมาปกคลุมตอนบนของประเทศไทย ส่งผลให้ร่องมรสุมที่พาดผ่านภาคเหนือและภาคตะวันออกเฉียงเหนือตอนบนมีกำลังแรงขึ้น ประกอบกับมรสุมตะวันตกเฉียงใต้พัดปกคลุมทะเลอันดามัน และอ่าวไทย ทำให้ในช่วงวันที่ 26-27 กันยายน 2556 ประเทศไทยตอนบนจะมีฝนตกหนาแน่น และมีฝนตกหนักบางแห่ง โดยเฉพาะบริเวณจังหวัดแม่ฮ่องสอน ตาก สุโขทัย กำแพงเพชร พิษณุโลก พิจิตร เพชรบูรณ์ เลย หนองคาย บึงกาฬ หนองบัวลำภู อุดรธานี สกลนคร นครพนม ปราจีนบุรี นครนายก จันทบุรี และตราด หลังจากนั้นวันที่ 28-29 กันยายน 2556 ร่องมรสุมจะเลื่อนลงมาผ่านภาคกลาง และภาคตะวันออกเฉียงเหนือตอนล่าง ทำให้มีฝนตกหนักบริเวณจังหวัดนครสวรรค์ อุทัยธานี สระบุรี นครราชสีมา บุรีรัมย์ สุรินทร์ ศรีสะเกษ อำนาจเจริญ และอุบลราชธานี และเมื่อเวลา 01.00 น. หย่อมความกดอากาศต่ำในทะเลจีนใต้บริเวณด้านตะวันตกของประเทศฟิลิปปินส์ได้ทวีกำลังแรงขึ้นเป็นพายุดีเปรสชัน คาดว่าจะเคลื่อนตัวเข้าสู่ชายฝั่งประเทศเวียดนามตอนกลางในวันที่ 30 กันยายน ถึง 1 ตุลาคม 2556 ซึ่งจะส่งผลให้ด้านตะวันออกของภาคตะวันออกเฉียงเหนือมีฝนตกหนักได้ในระยะนี้



ภาพที่ 1 ข้อมูลจากดาวเทียม MTSAT-2 แสดงสภาพอากาศ ณ วันที่ 26 กันยายน 2556 เวลา 06.00 น.
ที่มา : <http://eo.eoc.gistda.or.th>

ในการนี้ สทอภ. ได้ดำเนินการรับสัญญาณข้อมูลจากดาวเทียม COSMO-SkyMed-4 บันทึกภาพวันที่ 26 กันยายน 2556 เวลา 06.03 น. ทำการวิเคราะห์พื้นที่น้ำท่วม บริเวณบางส่วนของจังหวัดอุบลราชธานี ศรีสะเกษ อำนาจเจริญ ร้อยเอ็ด ยโสธร บึงกาฬ สกลนคร และนครพนม ดังตารางที่ 1 และภาพที่ 2-3 สามารถสรุปสถานการณ์พื้นที่น้ำท่วม ได้ดังนี้

จังหวัดอุบลราชธานี พบพื้นที่น้ำท่วมบริเวณอำเภอดอนมดแดง วารินชำราบ นาเยีย ตาลชุม เมืองอุบลราชธานี และเดชอุดม ตามลำดับ

จังหวัดศรีสะเกษ พบพื้นที่น้ำท่วมบริเวณอำเภอเมืองศรีสะเกษ กันทรารมย์ ราชิไศล ยางชุมน้อย ไพรบึง และอุทุมพรพิสัย ตามลำดับ

จังหวัดอำนาจเจริญ พบพื้นที่น้ำท่วมบริเวณอำเภอหัวตะพาน ลืออำนาจ และพนา ตามลำดับ

จังหวัดร้อยเอ็ด พบพื้นที่น้ำท่วมบริเวณอำเภอเสลภูมิ พนมไพร และโพนทอง ตามลำดับ

จังหวัดยโสธร พบพื้นที่น้ำท่วมบริเวณอำเภอค้ำเขื่อนแก้ว เมืองยโสธร มหาชนะชัย กุดชุม และค้อวัง ตามลำดับ

จังหวัดบึงกาฬ พบพื้นที่น้ำท่วมบริเวณอำเภอเซกา

จังหวัดสกลนคร พบพื้นที่น้ำท่วมบริเวณอำเภออากาศอำนวย และคำตากล้า

จังหวัดนครพนม พบพื้นที่น้ำท่วมบริเวณอำเภอศรีสงคราม และนาทม

จากการวิเคราะห์ข้อมูลจากดาวเทียม COSMO-SkyMed-4 พบว่า พื้นที่น้ำท่วมซึ่งส่วนใหญ่เป็นบริเวณพื้นที่ราบต่ำ พื้นที่เกษตรกรรม และแหล่งชุมชนในบางพื้นที่ บริเวณริมแม่น้ำสายหลักและลำน้ำย่อย ทั้งนี้ประชาชนทั่วไปสามารถตรวจสอบพื้นที่ดังกล่าวจากแผนที่น้ำท่วมจากข้อมูลจากดาวเทียมที่เว็บไซต์ <http://flood.gistda.or.th>, www.gistda.or.th

ตารางที่ 1 พื้นที่น้ำท่วมและจำนวนครัวเรือนที่อยู่ในบริเวณบางส่วนของจังหวัดอุบลราชธานี ศรีสะเกษ อำนาจเจริญ ร้อยเอ็ด ยโสธร บึงกาฬ สกลนคร และนครพนม

จังหวัด	อำเภอ	พื้นที่น้ำท่วม(ไร่)	หลังคาเรือน (หลัง)
อุบลราชธานี	ดอนมดแดง	8,827	8
	วารินชำราบ	8,126	101
	นาเยีย	5,527	14
	ตาลชุม	5,446	19
	เมืองอุบลราชธานี	5,187	7
	เดชอุดม	4,940	13
	ม่วงสามสิบ	3,434	4
	สว่างวีระวงศ์	1,979	4
	ตระการพืชผล	1,915	1

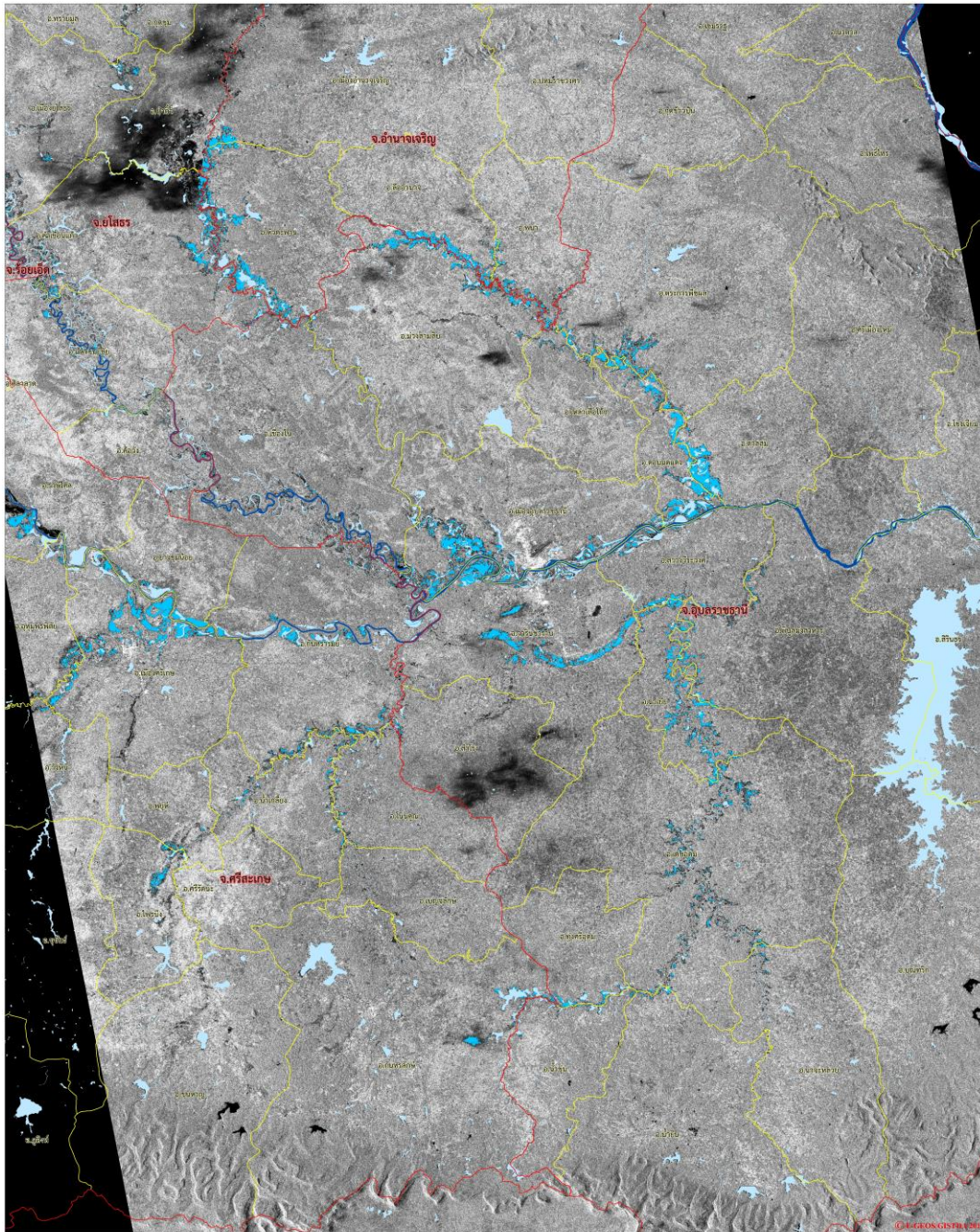
จังหวัด	อำเภอ	พื้นที่น้ำท่วม(ไร่)	หลังคาเรือน (หลัง)
	พิบูลมังสาหาร	1,027	4
	เซิงโน	1,016	0
	ทุ่งศรีอุดม	730	1
	นาจะหลวย	399	0
	สำโรง	327	0
	เหล่าเสือโก้ก	227	0
	น้ำขุ่น	173	0
	น้ำยืน	91	0
รวมจังหวัดอุบลราชธานี		49,373	176
ศรีสะเกษ	เมืองศรีสะเกษ	13,932	4
	กันทรารมย์	5,103	6
	ราษีไศล	4,277	0
	ยางชุมน้อย	2,244	0
	ไพรบึง	1,814	0
	อุทุมพรพิสัย	1,614	0
	กันทรลักษ์	1,599	14
	น้ำเกลี้ยง	1,352	13
	พยุห์	453	0
	โนนคูณ	354	0
	วังหิน	325	0
รวมจังหวัดศรีสะเกษ		33,068	37
อำนาจเจริญ	ห้วยตะพาน	5,460	3
	ลืออำนาจ	3,497	0
	พนา	986	0
รวมจังหวัดอำนาจเจริญ		9,944	3
ร้อยเอ็ด	เสลภูมิ	8,284	2
	พนมไพร	420	0
	โพนทอง	299	0
รวมจังหวัดร้อยเอ็ด		9,002	2
ยโสธร	คำเขื่อนแก้ว	3,440	3
	เมืองยโสธร	3,081	2

จังหวัด	อำเภอ	พื้นที่น้ำท่วม(ไร่)	หลังคาเรือน (หลัง)
	มหาชนะชัย	926	0
	กุดชุม	435	0
	ค้อวัง	163	0
	ไทยเจริญ	150	0
	เลิงนกทา	101	0
	ทรายมูล	50	0
รวมจังหวัดยโสธร		8,346	5
บึงกาฬ	เซกา	6,098	2
รวมจังหวัดบึงกาฬ		6,098	2
สกลนคร	อากาศอำนวย	5,257	0
	คำตากล้า	204	0
รวมจังหวัดสกลนคร		5,462	0
นครพนม	ศรีสงคราม	3,089	0
	นาทม	542	0
รวมจังหวัดนครพนม		3,630	0
รวมทั้งหมด		124,923	225

*หมายเหตุ: พื้นที่โดยประมาณจากการวิเคราะห์ข้อมูลจากดาวเทียม COSMO-SkyMed-4



ข้อมูลจากดาวเทียม COSMO-SkyMed-4 บันทึกข้อมูลเมื่อวันที่ 26 กันยายน 2556 เวลา 06.03 น.
แสดงพื้นที่น้ำท่วม บริเวณบางส่วนของจังหวัดอุบลราชธานี ศรีสะเกษ อำนาจเจริญ ร้อยเอ็ด ยโสธร บึงกาฬ สกลนคร และนครพนม



สัญลักษณ์

น้ำท่วมฉับพลัน	น้ำท่วม	น้ำท่วมถาวร	น้ำท่วม
น้ำท่วมฉับพลัน	น้ำท่วม	น้ำท่วมถาวร	น้ำท่วม

รายละเอียดข้อมูลดาวเทียม

ดาวเทียม	COSMO-SkyMed-4
ความละเอียด	3m
โหมดการถ่ายภาพ	WideSwath
วันที่ถ่ายภาพ	26/09/56
เวลาที่ถ่ายภาพ	06:03
ความสูงของดาวเทียม	600 km

หมายเหตุ: ข้อมูลนี้ไม่รวมผลกระทบจากเงาและสิ่งกีดขวางในภาพถ่ายดาวเทียม

มาตราส่วน 1:180,000

ข้อมูลดาวเทียม: COSMO-SkyMed-4
วันที่ถ่ายภาพ: 26/09/56 เวลา: 06:03

โครงการพัฒนาเทคโนโลยีการสำรวจระยะไกลของประเทศไทย (ประเทศไทย)
Geomatics and Space Technology Development Agency (GISTDA) (ประเทศไทย)
เลขที่ 121 หมู่ 1 เขตอุตสาหกรรม สวนหลวง ร.9 กรุงเทพฯ 10520
121 The Government Complex Commencing 26, Nakhon Si Thammaraj Rd.,
The King, 101, Bantay Aranyarat, 101, Bangkok, 10220 (THAILAND)
อาคาร: ชั้น 9 และ ชั้น 10
ซอย: ถนนสายอุตสาหกรรม (ถนนสาย 9) เขต 1
Chang Watana Road, Lat 1, Bangkok 10220 THAILAND
Tel: +662 141-4470, Fax: +662 141-4498
โทร: +662 141-4470, โทรสาร: +662 141-4498
E-mail: info@nistec.gistda.or.th

ภาพที่ 3 พื้นที่น้ำท่วม (สีฟ้า) จากการวิเคราะห์ข้อมูลจากดาวเทียม COSMO-SkyMed-4 บันทึกภาพ 26 กันยายน 2556 เวลา 06.03 น. บริเวณบางส่วนของจังหวัดอุบลราชธานี ศรีสะเกษ อำนาจเจริญ ร้อยเอ็ด ยโสธร บึงกาฬ สกลนคร และนครพนม

เอกสารอ้างอิง

กรมอุตุนิยมวิทยา. พยากรณ์อากาศประจำวันที 26 กันยายน 2556 เวลา 05.00 น.

แหล่งที่มา: http://tmd.go.th/daily_forecast 26 กันยายน 2556

สำนักงานพัฒนาเทคโนโลยีอวกาศและภูมิสารสนเทศ (องค์การมหาชน). 2556. TeraCat & trade

Satellite Data Catalog. แหล่งที่มา: <http://eo.eoc.gistda.or.th> วันที่ 26 กันยายน 2556

สำนักงานพัฒนาเทคโนโลยีอวกาศและภูมิสารสนเทศ (องค์การมหาชน). 2556. ข้อมูลจากดาวเทียม

COSMO-SkyMed-4 บันทึกภาพ 26 กันยายน 2556 เวลา 06.03 น.