

รายงานการติดตามพื้นที่น้ำท่วม ปี 2556 โดยใช้ข้อมูลจากดาวเทียม RADARSAT-2

บันทึกภาพวันที่ 23 กันยายน 2556 เวลา 05.46 น.

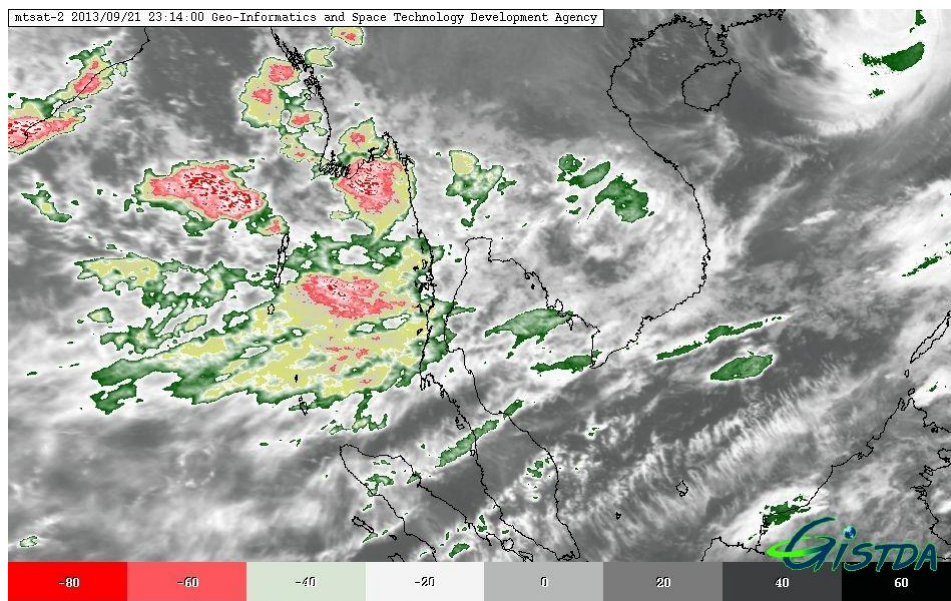
บริเวณบางส่วนของจังหวัดอุบลราชธานี ศรีสะเกษ ยโสธร อำนาจเจริญ และมุกดาหาร

สำนักงานพัฒนาเทคโนโลยีอวกาศและภูมิสารสนเทศ (องค์การมหาชน): สทอภ.

กระทรวงวิทยาศาสตร์และเทคโนโลยี

การดำเนินการติดตามพื้นที่น้ำท่วม ปี 2556 ของ สทอภ. โดยใช้ข้อมูลจากดาวเทียม RADARSAT-2
บันทึกภาพวันที่ 23 กันยายน 2556 เวลา 05.46 น. โดยสรุปดังนี้

กรมอุตุนิยมวิทยา รายงานสภาพอากาศประจำวันที่ 23 กันยายน 2556 เวลา 04.00 น. มรสุมตะวันตกเฉียงใต้กำลังแรงพัดปกคลุมทะเลอันดามัน ภาคใต้ และอ่าวไทย ทำให้บริเวณทะเลอันดามันและอ่าวไทยตอนบนมีคลื่นสูง 2-3 เมตร และเมื่อเวลา 04.00 น.วันนี้ (23 ก.ย. 56) พายุโซนร้อน “อุซางิ” (USAGI) มีศูนย์กลางอยู่บริเวณมณฑลกุ้ยโจว ประเทศจีน กำลังเคลื่อนตัวไปทางมณฑลกว่างสี คาดว่าพายุนี้จะอ่อนกำลังลงเป็นพายุดีเปรสชัน และหย่อมความกดอากาศต่ำในระยะต่อไป



ภาพที่ 1 ข้อมูลจากดาวเทียม MTSAT-2 แสดงสภาพอากาศ ณ วันที่ 23 กันยายน เวลา 06.14 น.

ที่มา : <http://eo.eoc.gistda.or.th>

ในการนี้ สทอภ. ได้ดำเนินการรับสัญญาณข้อมูลจากดาวเทียม RADARSAT-2 บันทึกภาพวันที่ 23 กันยายน 2556 เวลา 06.15 น. ทำการวิเคราะห์พื้นที่น้ำท่วม บริเวณบางส่วนของจังหวัดอุบลราชธานี ศรีสะเกษ ยโสธร อำนาจเจริญ และมุกดาหาร ดังตารางที่ 1 และภาพที่ 2 สามารถสรุปสถานการณ์พื้นที่น้ำท่วม ได้ดังนี้

จังหวัดอุบลราชธานี พบพื้นที่น้ำท่วมบริเวณอำเภอวารินชำราบ เดชอุดม ม่วงสามสิบ นาเยีย เมืองอุบลราชธานี ดอนมดแดง สว่างวีระวงศ์ ตาลชุม น้ำซุ่น สำโรง เขื่องใน นาจะหลวย พิบูลมังสาหาร น้ำยืน ทุ่งศรีอุดม ตระการพืชผล และเหล่าเสือโก้ก ตามลำดับ

จังหวัดศรีสะเกษ พบพื้นที่น้ำท่วมบริเวณอำเภอไพรบึง เมืองศรีสะเกษ กันทรลักษณ์ ขุขันธ์ กันทรารมย์ ขุนหาญ ภูสิงห์ น้ำเกลี้ยง พยุห์ วังหิน ศรีรัตนะ โนนคูณ รางชุมน้อย อุทุมพรพิสัย เบญจลักษณ์ และราชไพศาล ตามลำดับ

จังหวัดยโสธร พบพื้นที่น้ำท่วมบริเวณอำเภอป่าดัว คำเขื่อนแก้ว เลิงนกทา ไทยเจริญ ค้อวัง และมหาชนะชัย ตามลำดับ

จังหวัดอำนาจเจริญ พบพื้นที่น้ำท่วมบริเวณอำเภอหัวตะพาน เมืองอำนาจเจริญ เสนางคนิคม ลืออำนาจ และพนา ตามลำดับ

จังหวัดมุกดาหาร พบพื้นที่น้ำท่วมบริเวณอำเภอ นิคมคำสร้อย

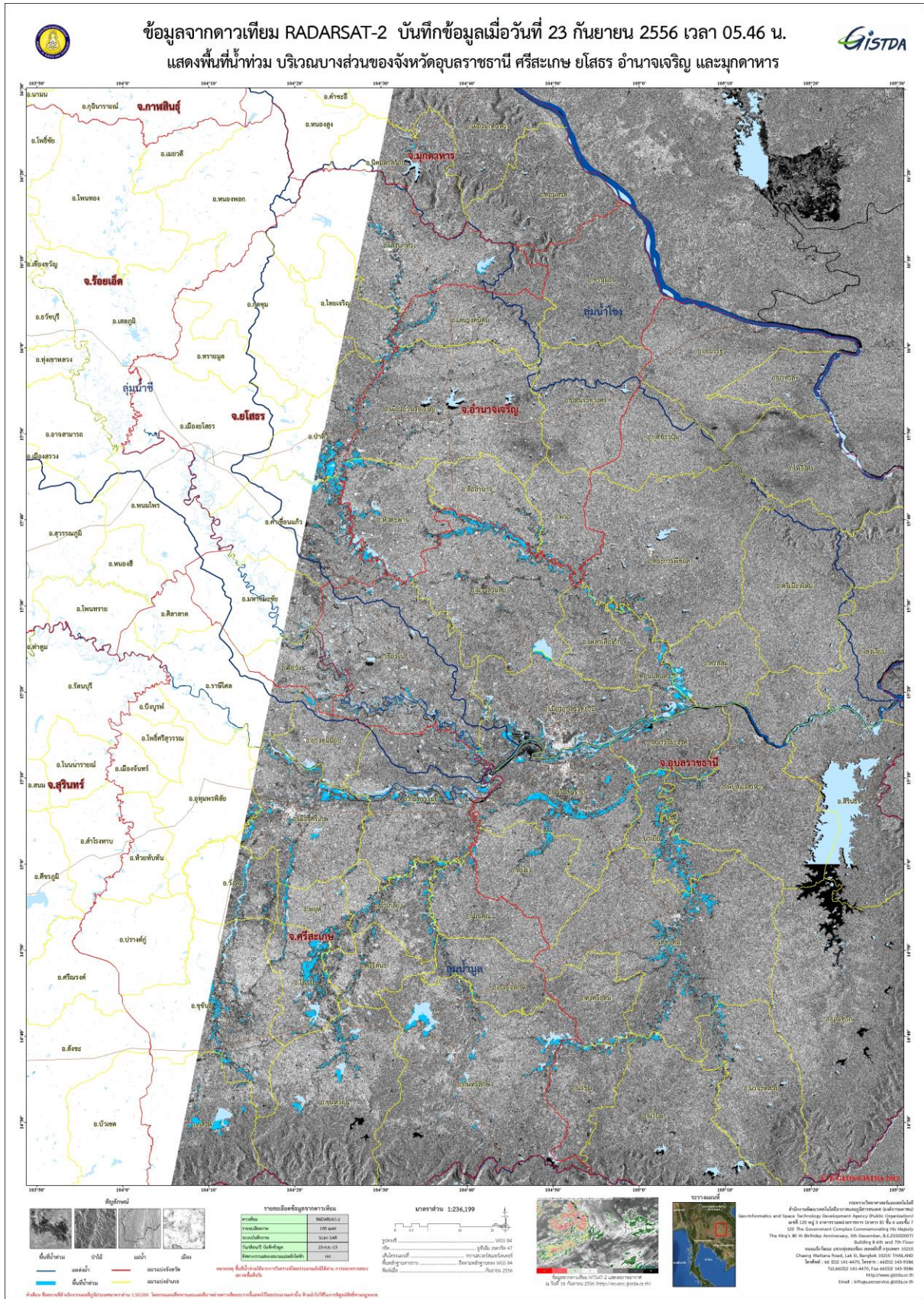
จากการวิเคราะห์ข้อมูลจากดาวเทียม RADARSAT-2 พบว่า พื้นที่น้ำท่วมซึ่งส่วนใหญ่เป็นบริเวณพื้นที่ราบต่ำ พื้นที่เกษตรกรรม และแหล่งชุมชนในบางพื้นที่ บริเวณริมแม่น้ำสายหลักและลำน้ำย่อย ทั้งนี้ ประชาชนทั่วไปสามารถตรวจสอบพื้นที่ดังกล่าวจากแผนที่น้ำท่วมจากข้อมูลดาวเทียมที่เว็บไซต์ <http://flood.gistda.or.th>, www.gistda.or.th

ตารางที่ 1 พื้นที่น้ำท่วมและจำนวนครัวเรือนที่อยู่ในบริเวณบางส่วนของจังหวัดอุบลราชธานี ศรีสะเกษ ยโสธร อำนาจเจริญ และมุกดาหาร

จังหวัด	อำเภอ	พื้นที่น้ำท่วม(ไร่)	หลังคาเรือน (หลัง)
อุบลราชธานี	วารินชำราบ	20,356	16
	เดชอุดม	16,337	10
	ม่วงสามสิบ	13,164	10
	นาเยีย	12,839	3
	เมืองอุบลราชธานี	6,928	9
	ดอนมดแดง	6,605	3
	สว่างวีระวงศ์	4,295	4
	ตาลชุม	3,635	3
	น้ำขุ่น	2,850	2
	สำโรง	2,841	4
	เขื่องใน	2,681	13
	นาจะหลวย	2,160	3
	พิบูลมังสาหาร	1,644	3
	น้ำยืน	1,218	2
	ทุ่งศรีอุดม	970	2
	ตระการพืชผล	941	5
เหล่าเสือโก้ก	577	1	
รวมจังหวัดอุบลราชธานี		100,041	93
ศรีสะเกษ	ไพรบึง	14,323	6
	เมืองศรีสะเกษ	12,668	11
	กันทรลักษ์	10,941	14
	ขุขันธ์	7,859	12
	กันทรารมย์	7,154	12
	ขุนหาญ	6,294	9
	ภูสิงห์	6,115	5
	น้ำเกลี้ยง	5,775	6
	พยุห์	3,323	4
	วังหิน	2,239	8
	ศรีรัตนะ	1,703	5

จังหวัด	อำเภอ	พื้นที่น้ำท่วม(ไร่)	หลังคาเรือน (หลัง)
	โนนคูณ	1,468	3
	ยางชุมน้อย	1,104	3
	อุทุมพรพิสัย	773	2
	เบญจลักษ์	619	4
	ราษีไศล	74	1
รวมจังหวัดศรีสะเกษ		82,433	105
ยโสธร	ป่าดัว	8,890	5
	คำเขื่อนแก้ว	7,022	8
	เลิงนกทา	2,777	6
	ไทยเจริญ	1,417	2
	ค้อวัง	679	2
	มหาชนะชัย	234	1
รวมจังหวัดยโสธร		21,019	24
อำนาจเจริญ	หัวตะพาน	6,737	7
	เมืองอำนาจเจริญ	3,192	7
	เสนางคนิคม	2,357	3
	ลืออำนาจ	2,163	3
	พนา	910	2
รวมจังหวัดอำนาจเจริญ		15,360	22
มุกดาหาร	นิคมคำสร้อย	702	3
รวมจังหวัดมุกดาหาร		702	3
รวมทั้งหมด		219,554	247

*หมายเหตุ: พื้นที่โดยประมาณจากการวิเคราะห์ข้อมูลจากดาวเทียม RADARSAT-2



ภาพที่ 2 พื้นที่น้ำท่วม (สีฟ้า) จากการวิเคราะห์ข้อมูลจากดาวเทียม RADARSAT-2 บันทึกภาพ 23 กันยายน 2556 เวลา 06.15 น. บริเวณบางส่วนของจังหวัดอุบลราชธานี ศรีสะเกษ ยโสธร อำนาจเจริญ และมุกดาหาร

เอกสารอ้างอิง

กรมอุตุนิยมวิทยา. 2556. พยากรณ์อากาศประจำวันที 23 กันยายน 2556 เวลา 04.00 น.

แหล่งที่มา: http://tmd.go.th/daily_forecast 23 กันยายน 2556

สำนักงานพัฒนาเทคโนโลยีอวกาศและภูมิสารสนเทศ (องค์การมหาชน). 2556. TeraCat & trade

Satellite Data Catalog. แหล่งที่มา: <http://eo.eoc.gistda.or.th/stromtracker>

วันที่ 23 กันยายน 2556

สำนักงานพัฒนาเทคโนโลยีอวกาศและภูมิสารสนเทศ (องค์การมหาชน). 2556. ข้อมูลจากดาวเทียม

RADARSAT-2 บันทึกภาพวันที่ 23 กันยายน 2556 เวลา 06.15 น.