

รายงานการติดตามพื้นที่น้ำท่วม ปี 2556 โดยใช้ข้อมูลจากดาวเทียม COSMO-SkyMed-2

บันทึกภาพวันที่ 22 กันยายน 2556 เวลา 06.03 น.

บริเวณบางส่วนของจังหวัดอุบลราชธานี ศรีสะเกษ ยโสธร นครพนม สกลนคร อ่างนาจเจริญ

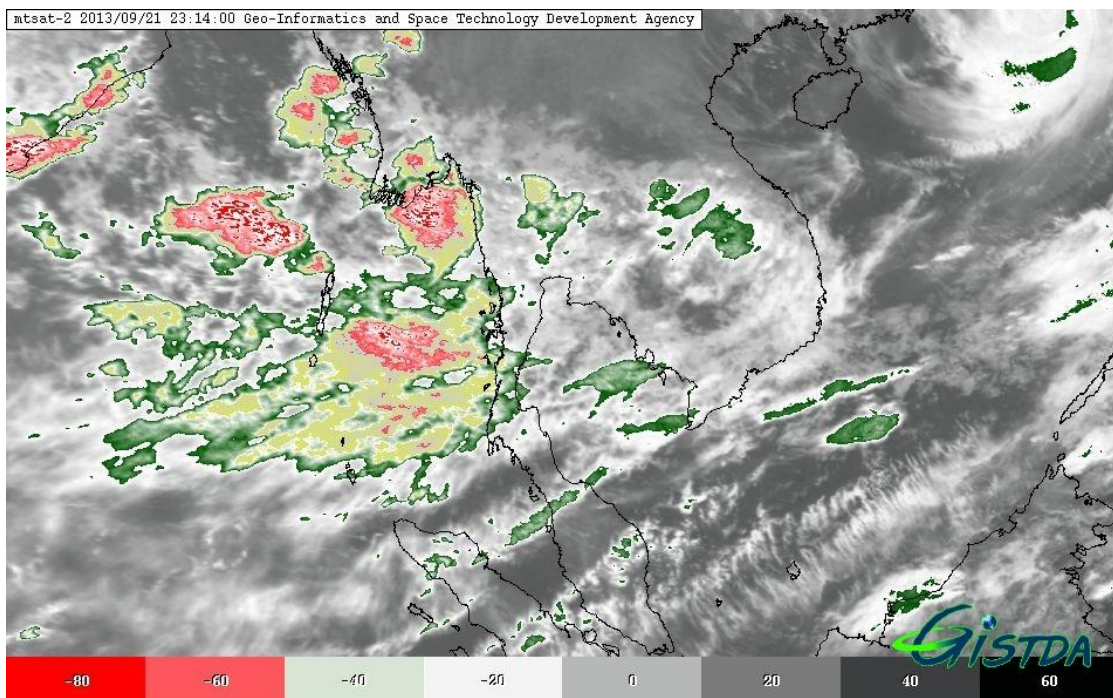
บึงกาฬ และร้อยเอ็ด

สำนักงานพัฒนาเทคโนโลยีอวกาศและภูมิสารสนเทศ (องค์การมหาชน): สทอภ.

กระทรวงวิทยาศาสตร์และเทคโนโลยี

การดำเนินการติดตามพื้นที่น้ำท่วม ปี 2556 ของ สทอภ. โดยใช้ข้อมูลจากดาวเทียม COSMO-SkyMed-2 บันทึกภาพวันที่ 22 กันยายน 2556 เวลา 06.03 น. โดยสรุปดังนี้

กรมอุตุนิยมวิทยาได้รายงานสภาพอากาศประจำวันที่ 22 กันยายน 2556 เมื่อเวลา 04.00 น. มรสุมตะวันตกเฉียงใต้กำลังแรงพัดปกคลุมทะเลอันดามัน ภาคใต้ และอ่าวไทย ทำให้บริเวณทะเลอันดามันและอ่าวไทยตอนบน มีคลื่นสูง 2-4 เมตร ในขณะที่หย่อมความกดอากาศต่ำยังคงปกคลุมบริเวณตอนกลางของประเทศไทย ลักษณะเช่นนี้ยังคงทำให้บริเวณภาคเหนือตอนล่าง ภาคกลาง และภาคตะวันออกเฉียงเหนือ มีฝนตกชุก และมีฝนตกหนักบางพื้นที่ที่หนึ่ง พายุไต้ฝุ่น “อุซางิ” (USAGI) บริเวณตะวันตกเฉียงใต้ของเกาะใต้หวัน กำลังเคลื่อนตัวทางทิศตะวันตกค่อนทางเหนือเล็กน้อย และจะเคลื่อนตัวเข้าสู่ประเทศจีนตอนใต้ประมาณวันที่ 23 กันยายน 2556



ภาพที่ 1 ข้อมูลจากดาวเทียม MTSAT-2 แสดงสภาพอากาศ ณ วันที่ 22 กันยายน 2556 เวลา 06.14 น.

ที่มา : <http://eo.eoc.gistda.or.th>

ในการนี้ สทอภ. ได้ดำเนินการรับสัญญาณข้อมูลจากดาวเทียม COSMO-SkyMed-2 บันทึกภาพวันที่ 22 กันยายน 2556 เวลา 06.03 น. ทำการวิเคราะห์พื้นที่น้ำท่วม บริเวณบางส่วนของจังหวัดศรีสะเกษ สุรินทร์ สกลนคร บึงกาฬ ร้อยเอ็ด อุตรดิตถ์ ยโสธร หนองคาย นครพนม อำนาจเจริญ และบุรีรัมย์ ดังตารางที่ 1 และ ภาพที่ 2-3 สามารถสรุปสถานการณ์พื้นที่น้ำท่วม ได้ดังนี้

จังหวัดอุบลราชธานี พบพื้นที่น้ำท่วมบริเวณอำเภอโขงเจียมใน เดชอุดม เมืองอุบลราชธานี เหล่าเสือโก้ก ตอนมดแดง ทรายขาว ตาลชุม ทุ่งศรีอุดม นาเย็บ นางจะหลวย น้ำขุ่น น้ำเย็น พิบูลมังสาหาร ม่วงสามสิบ วาริน ชำราบ และสว่างวีระวงศ์

จังหวัดศรีสะเกษ พบพื้นที่น้ำท่วมบริเวณอำเภอเบญจลักษ์ เมืองศรีสะเกษ โนนคูณ ไพรบึง กันทรลักษ์ กันทรารมย์ ขุนหาญ น้ำเกลี้ยง พยุห์ ยางชุมน้อย ราษีไศล วังหิน ศรีรัตนะ และอุทุมพรพิสัยตามลำดับ

จังหวัดยโสธร พบพื้นที่น้ำท่วมบริเวณอำเภอเมืองยโสธร เลิงนกทา ไทยเจริญ กุดชุม ค้อวัง คำเขื่อนแก้ว ทรายมูล ป่าดิว และมหาชนะชัย ตามลำดับ

จังหวัดนครพนม พบพื้นที่น้ำท่วมบริเวณอำเภอโพนสวรรค์ ท่าอุเทน นาทม นาหว้า วังยาง และ ศรีสงคราม ตามลำดับ

จังหวัดสกลนคร พบพื้นที่น้ำท่วมบริเวณอำเภอเมืองสกลนคร โคกศรีสุพรรณ โพนนาแก้ว กุสุมาลัย คำตาก้า พรรณานิคม พังโคน วานรนิวาส และอากาศอำนวย ตามลำดับ

จังหวัดอำนาจเจริญ พบพื้นที่น้ำท่วมบริเวณอำเภอเมืองอำนาจเจริญ เสนางคนิคม พนา ลืออำนาจ และหัว ตะพาน ตามลำดับ

จังหวัดบึงกาฬ พบพื้นที่น้ำท่วมบริเวณอำเภอเซกา และพรเจริญ ตามลำดับ

จังหวัดร้อยเอ็ด พบพื้นที่น้ำท่วมบริเวณอำเภอเสลภูมิ โพนทอง และพนมไพร ตามลำดับ

จากการวิเคราะห์ข้อมูลจากดาวเทียม COSMO-SkyMed-2 พบว่า พื้นที่น้ำท่วมซึ่งส่วนใหญ่เป็นบริเวณ พื้นที่ราบต่ำ พื้นที่เกษตรกรรม และแหล่งชุมชนในบางพื้นที่ บริเวณริมแม่น้ำสายหลักและลำน้ำย่อย ทั้งนี้ ประชาชนทั่วไปสามารถตรวจสอบพื้นที่ดังกล่าวจากแผนที่น้ำท่วมจากข้อมูลจากดาวเทียมที่เว็บไซต์ <http://flood.gistda.or.th>, www.gistda.or.th

ตารางที่ 1 พื้นที่น้ำท่วมและจำนวนครัวเรือนที่อยู่ในบริเวณบางส่วนของจังหวัดอุบลราชธานี ศรีสะเกษ ยโสธร นครพนม สกลนคร อำนาจเจริญ บึงกาฬ และร้อยเอ็ด

จังหวัด	อำเภอ	พื้นที่น้ำท่วม(ไร่)	หลังคาเรือน (หลัง)
อุบลราชธานี	เขื่องใน	544	1
	เดชอุดม	19,256	47
	เมืองอุบลราชธานี	2,876	0
	เหล่าเสือโก้ก	383	0
	ดอนมดแดง	3,653	2
	ตระการพืชผล	1,399	1
	ตาลชุม	3,243	8
	ทุ่งศรีอุดม	1,800	1
	นาเยีย	8,822	34
	นาจะหลวย	3,781	7
	น้ำขุ่น	929	0
	น้ำยืน	814	0
	พิบูลมังสาหาร	1,179	8
	ม่วงสามสิบ	5,103	15
	วารินชำราบ	17,417	14
	สว่างวีระวงศ์	1,474	3
สำโรง	3,430	6	
รวมจังหวัดอุบลราชธานี		76,102	147
ศรีสะเกษ	เบญจลักษ์	1,832	3
	เมืองศรีสะเกษ	4,400	11
	โนนคูณ	1,512	3
	ไพรบึง	8,842	1
	กันทรลักษ์	5,494	5
	กันทรารมย์	3,891	4
	ขุนหาญ	4,502	2
	น้ำเกลี้ยง	3,406	22
	พยุห์	3,359	13
	ยางชุมน้อย	1,107	1
	ราชีไศล	1,148	0
	วังหิน	1,358	24
	ศรีรัตนะ	1,563	0
	อุทุมพรพิสัย	737	11
รวมจังหวัดศรีสะเกษ		43,149	100
ยโสธร	เมืองยโสธร	5,327	17

จังหวัด	อำเภอ	พื้นที่น้ำท่วม(ไร่)	หลังคาเรือน (หลัง)
	เลิงนกทา	1,504	2
	ไทยเจริญ	1,381	4
	กุดชุม	1,864	3
	ค้อวัง	208	0
	คำเขื่อนแก้ว	3,277	4
	ทรายมูล	813	4
	ป่าดัว	8,388	23
	มหาชนะชัย	16	0
รวมจังหวัดยโสธร		22,777	57
นครพนม	โพนสวรรค์	10	0
	ท่าอุเทน	627	0
	นาทม	5,212	0
	นาหว้า	1,579	1
	วังยาง	26	0
	ศรีสงคราม	12,631	0
รวมจังหวัดนครพนม		20,086	1
สกลนคร	เมืองสกลนคร	1,275	1
	โคกศรีสุพรรณ	217	0
	โพนนาแก้ว	536	2
	กุสุมาลย์	165	0
	คำตากล้า	1,274	0
	พรรณานิคม	236	0
	พังโคน	7	0
	วานรนิวาส	69	0
	อากาศอำนวย	10,151	1
รวมจังหวัดสกลนคร		13,932	4
อำนาจเจริญ	เมืองอำนาจเจริญ	2,662	10
	เสนางคนิคม	1,380	1
	พนา	1,299	2
	ลืออำนาจ	5,021	2
	หัวตะพาน	3,105	20
รวมจังหวัดอำนาจเจริญ		13,468	35

จังหวัด	อำเภอ	พื้นที่น้ำท่วม(ไร่)	หลังคาเรือน (หลัง)
บึงกาฬ	เซกา	9,192	2
	พรเจริญ	883	0
รวมจังหวัดบึงกาฬ		10,075	2
ร้อยเอ็ด	เสลภูมิ	9,161	16
	โพนทอง	199	1
	พนมไพร	603	0
รวมจังหวัดร้อยเอ็ด		9,963	17
รวมทั้งหมด		209,553	363

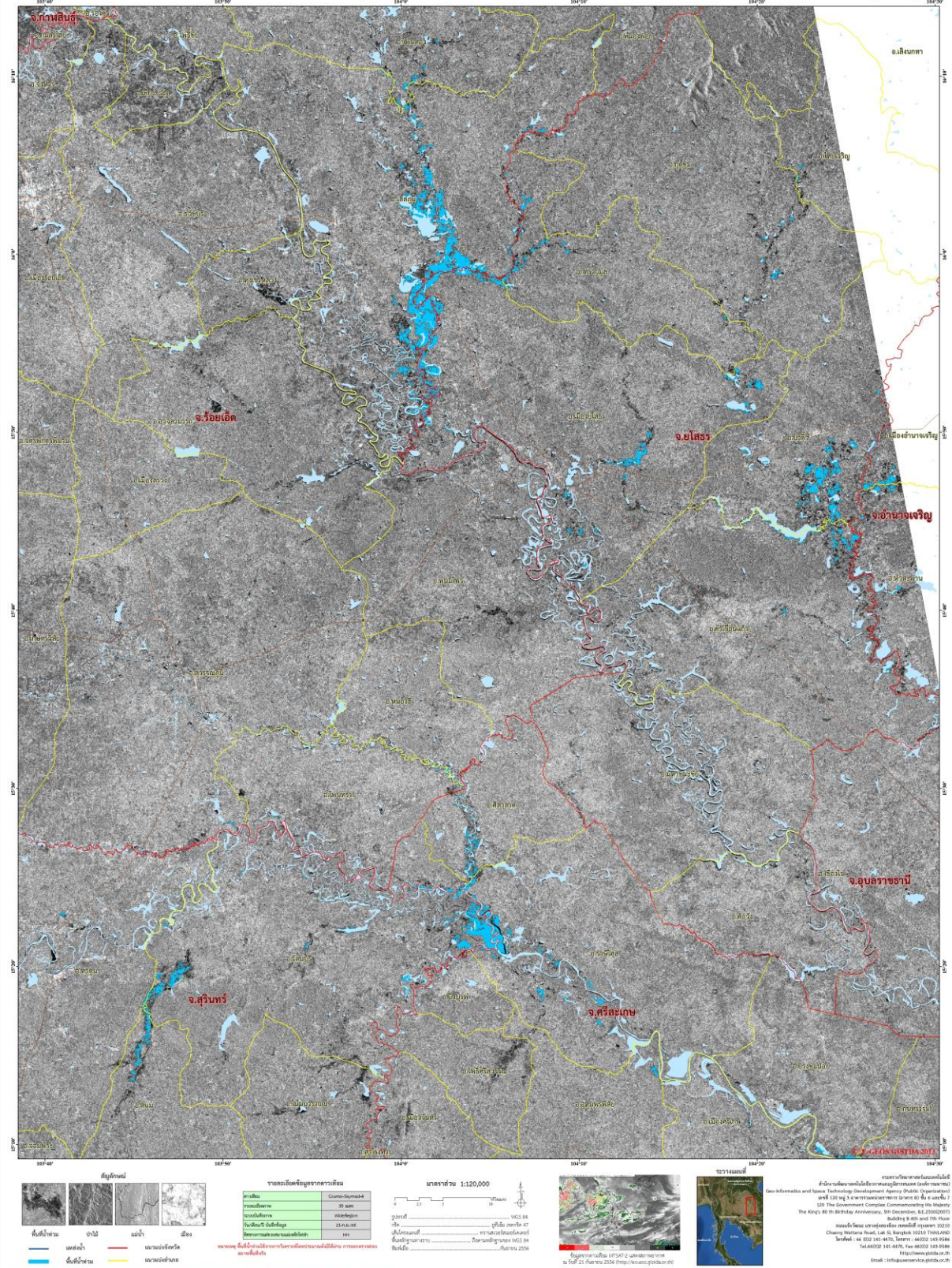
*หมายเหตุ: พื้นที่โดยประมาณจากการวิเคราะห์ข้อมูลจากดาวเทียม COSMO-SkyMed-2



ข้อมูลจากดาวเทียม COSMO-SkyMed-4 บันทึกข้อมูลเมื่อวันที่ 21 กันยายน 2556 เวลา 06.09 น.



แสดงพื้นที่น้ำท่วม บริเวณบางส่วนของจังหวัดศรีสะเกษ สุรินทร์ สกลนคร บึงกาฬ ร้อยเอ็ด อุตรดิตถ์ ยโสธร หนองคาย นครพนม อำนาจเจริญ และบุรีรัมย์



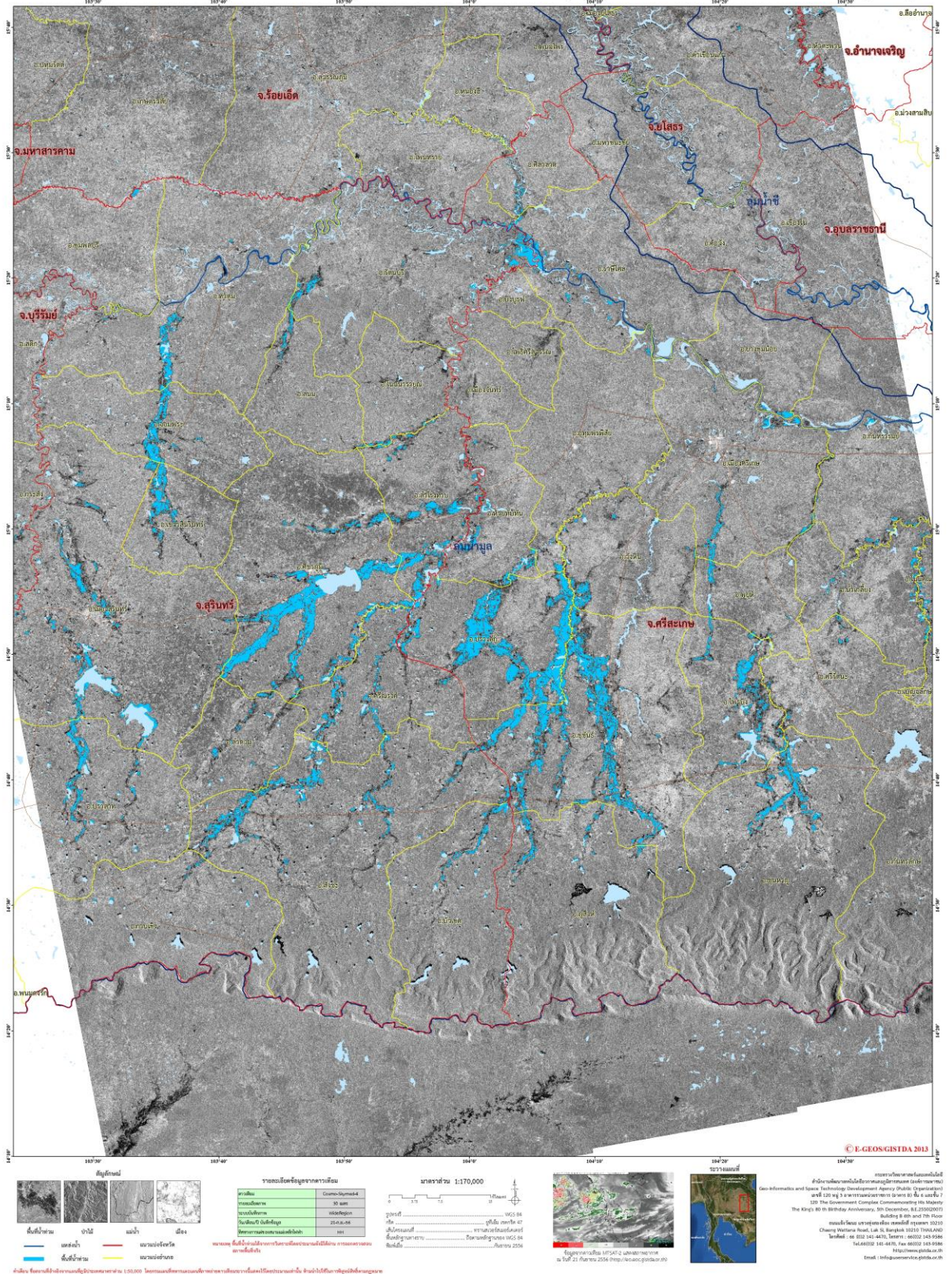
ภาพที่ 2 พื้นที่น้ำท่วม (สีฟ้า) จากการวิเคราะห์ข้อมูลจากดาวเทียม COSMO-SkyMed-2 บันทึกภาพ 22 กันยายน 2556 เวลา 06.03 น. บริเวณบางส่วนของจังหวัดศรีสะเกษ สุรินทร์ สกลนคร บึงกาฬ ร้อยเอ็ด อุตรดิตถ์ ยโสธร หนองคาย นครพนม อำนาจเจริญ และบุรีรัมย์



ข้อมูลจากดาวเทียม COSMO-SkyMed-4 บันทึกข้อมูลเมื่อวันที่ 21 กันยายน 2556 เวลา 06.09 น.



แสดงพื้นที่น้ำท่วม บริเวณบางส่วนของจังหวัดศรีสะเกษ สุรินทร์ สกลนคร บึงกาฬ ร้อยเอ็ด อุดรธานี ยโสธร หนองคาย นครพนม อำนาจเจริญ และบุรีรัมย์



ภาพที่ 3 พื้นที่น้ำท่วม (สีฟ้า) จากการวิเคราะห์ข้อมูลจากดาวเทียม COSMO-SkyMed-2 บันทึกภาพ 22 กันยายน 2556 เวลา 06.03 น. บริเวณบางส่วนของจังหวัดศรีสะเกษ สุรินทร์ สกลนคร บึงกาฬ ร้อยเอ็ด อุดรธานี ยโสธร หนองคาย นครพนม อำนาจเจริญ และบุรีรัมย์

เอกสารอ้างอิง

กรมอุตุนิยมวิทยา. พยากรณ์อากาศประจำวันที ประจำวันที่ 22 กันยายน 2556 เวลา 04.00 น.

แหล่งที่มา: http://tmd.go.th/daily_forecast 22 กันยายน 2556

สำนักงานพัฒนาเทคโนโลยีอวกาศและภูมิสารสนเทศ (องค์การมหาชน). 2556. TeraCat & trade

Satellite Data Catalog. แหล่งที่มา: <http://eo.eoc.gistda.or.th> วันที่ 22 กันยายน 2556

สำนักงานพัฒนาเทคโนโลยีอวกาศและภูมิสารสนเทศ (องค์การมหาชน). 2556. ข้อมูลจากดาวเทียม

COSMO-SkyMed-2 บันทึกภาพ 22 กันยายน 2556 เวลา 06.03 น.