

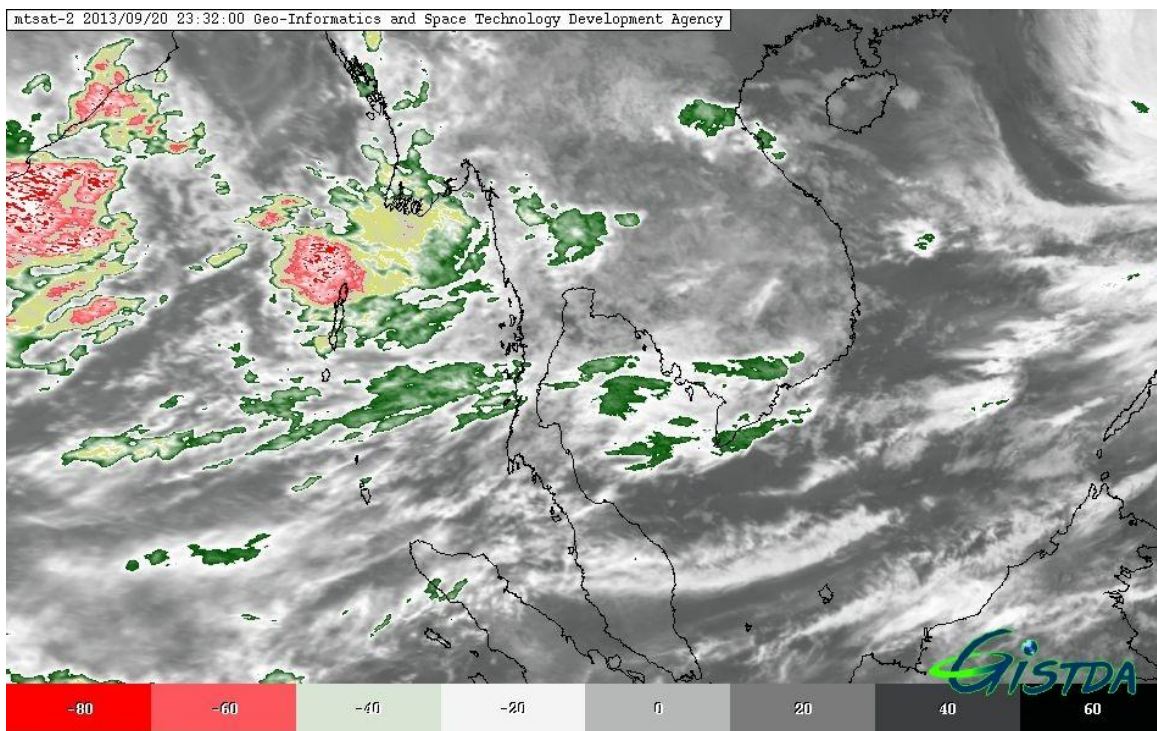
รายงานการติดตามพื่นที่น้ำท่วม ปี 2556 โดยใช้ข้อมูลจากดาวเทียม COSMO-SkyMed-4
บันทึกภาพวันที่ 21 กันยายน 2556 เวลา 06.09 น.
บริเวณบางส่วนของจังหวัดศรีสะเกษ สุรินทร์ สกลนคร บึงกาฬ ร้อยเอ็ด อุดรธานี ยโสธร หนองคาย
นครพนม อำนาจเจริญ และบุรีรัมย์

สำนักงานพัฒนาเทคโนโลยีอวกาศและภูมิสารสนเทศ (องค์การมหาชน): สทอภ.

กระทรวงวิทยาศาสตร์และเทคโนโลยี

การดำเนินการติดตามพื่นที่น้ำท่วม ปี 2556 ของ สทอภ. โดยใช้ข้อมูลจากดาวเทียม COSMO-SkyMed-4 บันทึกภาพวันที่ 21 กันยายน 2556 เวลา 06.09 น. โดยสรุปดังนี้

กรมอุตุนิยมวิทยาได้รายงานสภาพอากาศประจำวันวันที่ 21 กันยายน 2556 เมื่อเวลา 06.00 น. มรสุมตะวันตกเฉียงใต้กำลังแรงพัดปกคลุมทะเลอันดามัน ภาคใต้และอ่าวไทย ทำให้บริเวณทะเลอันดามันและอ่าวไทยตอนบน ทะเลมีคลื่นสูง 2-4 เมตร ขอให้ชาวเรือบริเวณดังกล่าวระมัดระวังอันตรายในการเดินเรือ และเรือเล็กควรงดออกจากฝั่งในระยะ 2-3 วันนี้ อนึ่ง พายุไต้ฝุ่น “อุซางิ” (USAGI) ซึ่งเป็นพายุอีกลูกหนึ่งทางด้านตะวันออกเฉียงเหนือของประเทศฟิลิปปินส์เคลื่อนตัวทางทิศตะวันตกค่อนทางเหนือเล็กน้อย จะเข้าใกล้ตอนใต้ของเกาะไต้หวัน และเข้าสู่ประเทศจีนตอนใต้ประมาณวันที่ 23 กันยายน 2556 สำหรับผู้ที่จะเดินทางไปเกาะไต้หวัน ฮองกง และมณฑลกว่างตุง สาธารณรัฐประชาชนจีน ควรตรวจสอบสภาพอากาศก่อนเดินทาง



ภาพที่ 1 ข้อมูลจากดาวเทียม MTSAT-2 แสดงสภาพอากาศ ณ วันที่ 21 กันยายน 2556 เวลา 06.32 น.

ที่มา : <http://eo.eoc.gistda.or.th>

ในการนี้ สทอภ. ได้ดำเนินการรับสัญญาณข้อมูลจากดาวเทียม COSMO-SkyMed-4 บันทึกภาพวันที่ 21 กันยายน 2556 เวลา 06.09 น. ทำการวิเคราะห์พื้นที่น้ำท่วม บริเวณบางส่วนของจังหวัดศรีสะเกษ สุรินทร์ สกลนคร บึงกาฬ ร้อยเอ็ด อุตรธานี ยโสธร หนองคาย นครพนม อำนาจเจริญ และบุรีรัมย์ ดังตารางที่ 1 และ ภาพที่ 2-3 สามารถสรุปสถานการณ์พื้นที่น้ำท่วม ได้ดังนี้

จังหวัดศรีสะเกษ พบพื้นที่น้ำท่วมบริเวณอำเภอ ปรางค์กู๋ ชูขันธุ์ ขุนหาญ ไพรบึง เมืองศรีสะเกษ ราชไศล ห้วยทับทัน ภูสิงห์ วังหิน น้ำเกลี้ยง พยุห์ กันทรารมย์ อุทุมพรพิสัย ยางชุมน้อย โนนคูณ ศีลาลาด ศรีรัตนะ เบญจลักษณ์ กันทรลักษณ์ และอำเภอบึงบูรพ์ ตามลำดับ

จังหวัดสุรินทร์ พบพื้นที่น้ำท่วมบริเวณอำเภอศีขรภูมิ สังขะ เมืองสุรินทร์ สำโรงทาบ ปราสาท รัตนบุรี จอมพระ ศรีณรงค์ เขวาสินรินทร์ ท่าตูม บัวเขต ลำดวน สนม โนนารายณ์ กาบเชิง และอำเภอชุมพลบุรี ตามลำดับ

จังหวัดสกลนคร พบพื้นที่น้ำท่วมบริเวณอำเภออากาศอำนวย บ้านม่วง เมืองสกลนคร คำตากล้า สว่างแดนดิน เจริญศิลป์ พังโคน วานรนิวาส พรรณานิคม และอำเภอกุสุมาลย์ ตามลำดับ

จังหวัดบึงกาฬ พบพื้นที่น้ำท่วมบริเวณอำเภอเซกา โช้พิสัย พรเจริญ บึงกาฬ และอำเภอปากคาด ตามลำดับ

จังหวัดร้อยเอ็ด พบพื้นที่น้ำท่วมบริเวณอำเภอเสลภูมิ โพนทอง โพนทราย สุวรรณภูมิ และอำเภอหนองฮี ตามลำดับ

จังหวัดอุตรธานี พบพื้นที่น้ำท่วมบริเวณอำเภอบ้านดุง สร้างคอม เพ็ญ ทุ่งฝน พิบูลย์รักษ์ กุมภวาปี และอำเภอศรีธาตุ ตามลำดับ

จังหวัดยโสธร พบพื้นที่น้ำท่วมบริเวณอำเภอเมืองยโสธร ป่าดิว คำเขื่อนแก้ว ทรายมูล กุดชุม และอำเภอไทยเจริญ ตามลำดับ

จังหวัดหนองคาย พบพื้นที่น้ำท่วมบริเวณอำเภอโพนพิสัย เมืองหนองคาย รัตนวาปี และอำเภอเฝ้าไร่ ตามลำดับ

จังหวัดนครพนม พบพื้นที่น้ำท่วมบริเวณอำเภอนาทม ศรีสงคราม และอำเภอนาหว้า ตามลำดับ

จังหวัดอำนาจเจริญ พบพื้นที่น้ำท่วมบริเวณอำเภอเมืองอำนาจเจริญ และอำเภอหัวตะพาน ตามลำดับ

จังหวัดบุรีรัมย์ พบพื้นที่น้ำท่วมบริเวณอำเภอกระสัง และอำเภอสตึก ตามลำดับ

จากการวิเคราะห์ข้อมูลจากดาวเทียม COSMO-SkyMed-4 พบว่า พื้นที่น้ำท่วมซึ่งส่วนใหญ่เป็นบริเวณพื้นที่ราบต่ำ พื้นที่เกษตรกรรม และแหล่งชุมชนในบางพื้นที่ บริเวณริมแม่น้ำสายหลักและลำน้ำย่อย ทั้งนี้ ประชาชนทั่วไปสามารถตรวจสอบพื้นที่ดังกล่าวจากแผนที่น้ำท่วมจากข้อมูลจากดาวเทียมที่เว็บไซต์ <http://flood.gistda.or.th>, www.gistda.or.th

ตารางที่ 1 พื้นที่น้ำท่วมและจำนวนครัวเรือนที่อยู่ในบริเวณบางส่วนของจังหวัดศรีสะเกษ สุรินทร์ สกลนคร บึงกาฬ ร้อยเอ็ด อุดรธานี ยโสธร หนองคาย นครพนม อำนาจเจริญ และบุรีรัมย์

| จังหวัด | อำเภอ | พื้นที่น้ำท่วม(ไร่) | หลังคาเรือน (หลัง) |
|---------------------------|---------------|---------------------|--------------------|
| ศรีสะเกษ | ปราสาท | 42,627 | 243 |
| | ขุขันธ์ | 41,679 | 456 |
| | ขุนหาญ | 9,092 | 384 |
| | ไพรบึง | 8,948 | 67 |
| | เมืองศรีสะเกษ | 3,938 | 12 |
| | ราษีไศล | 3,851 | 0 |
| | ห้วยทับทัน | 3,321 | 6 |
| | ภูสิงห์ | 3,281 | 15 |
| | วังหิน | 3,251 | 4 |
| | น้ำเกลี้ยง | 2,042 | 12 |
| | พยุห์ | 1,538 | 11 |
| | กันทรารมย์ | 1,169 | 0 |
| | อุทุมพรพิสัย | 972 | 1 |
| | ยางชุมน้อย | 964 | 0 |
| | โนนคูณ | 947 | 12 |
| | ศิลาลาด | 882 | 0 |
| | ศรีรัตนะ | 683 | 5 |
| | เบญจลักษ์ | 473 | 7 |
| | กันทรลักษ์ | 31 | 0 |
| | บึงบูรพ์ | 18 | 0 |
| รวมจังหวัดศรีสะเกษ | | 129,707 | 1,235 |
| สุรินทร์ | ศีขรภูมิ | 37,352 | 195 |
| | สังขะ | 15,399 | 747 |
| | เมืองสุรินทร์ | 13,734 | 211 |
| | สำโรงทาบ | 11,392 | 24 |
| | ปราสาท | 7,092 | 229 |
| | รัตนบุรี | 6,890 | 1 |
| | จอมพระ | 6,774 | 12 |
| | ศรีณรงค์ | 6,607 | 134 |
| | เขวาสินรินทร์ | 5,994 | 23 |
| | ท่าตูม | 4,883 | 8 |

| จังหวัด | อำเภอ | พื้นที่น้ำท่วม(ไร่) | หลังคาเรือน (หลัง) |
|---------------------------|-------------|---------------------|--------------------|
| | บัวเขต | 3,069 | 33 |
| | ลำดวน | 1,708 | 28 |
| | สนม | 1,264 | 0 |
| | โนนนารายณ์ | 543 | 1 |
| | กาบเชิง | 504 | 10 |
| | ชุมพลบุรี | 414 | 0 |
| รวมจังหวัดสุรินทร์ | | 123,619 | 1,656 |
| สกลนคร | อากาศอำนวย | 13,655 | 4 |
| | บ้านม่วง | 4,288 | 8 |
| | เมืองสกลนคร | 2,371 | 2 |
| | คำตากล้า | 2,051 | 0 |
| | สว่างแดนดิน | 1,092 | 0 |
| | เจริญศิลป์ | 753 | 0 |
| | พังโคน | 113 | 1 |
| | วานรนิวาส | 79 | 0 |
| | พรรณานิคม | 56 | 0 |
| | กุสุมาลย์ | 32 | 0 |
| รวมจังหวัดสกลนคร | | 24,489 | 15 |
| บึงกาฬ | เซกา | 10,522 | 6 |
| | โซ่พิสัย | 6,422 | 0 |
| | พรเจริญ | 3,621 | 4 |
| | บึงกาฬ | 1,345 | 22 |
| | ปากคาด | 243 | 1 |
| รวมจังหวัดบึงกาฬ | | 22,154 | 33 |
| ร้อยเอ็ด | เสลภูมิ | 17,780 | 117 |
| | โพนทอง | 642 | 6 |
| | โพนทราย | 134 | 1 |
| | สุวรรณภูมิ | 84 | 0 |
| | หนองฮี | 45 | 0 |
| รวมจังหวัดร้อยเอ็ด | | 18,685 | 124 |
| อุดรธานี | บ้านดุง | 6,377 | 56 |
| | สร้างคอม | 5,578 | 0 |
| | เพ็ญ | 4,200 | 0 |

| จังหวัด | อำเภอ | พื้นที่น้ำท่วม(ไร่) | หลังคาเรือน (หลัง) |
|-----------------------------|-----------------|---------------------|--------------------|
| | ทุ่งฝน | 730 | 0 |
| | พิบูลย์รักษ์ | 233 | 0 |
| | กุมภวาปี | 141 | 1 |
| | ศรีธาตุ | 16 | 0 |
| รวมจังหวัดอุดรธานี | | 17,274 | 57 |
| ยโสธร | เมืองยโสธร | 7,676 | 23 |
| | ป่าดัว | 4,429 | 19 |
| | คำเขื่อนแก้ว | 1,563 | 4 |
| | ทรายมูล | 1,495 | 0 |
| | กุดชุม | 487 | 0 |
| | ไทยเจริญ | 92 | 0 |
| รวมจังหวัดยโสธร | | 15,743 | 46 |
| หนองคาย | โพนพิสัย | 6,896 | 2 |
| | เมืองหนองคาย | 5,625 | 1 |
| | รัตนวาปี | 940 | 0 |
| | เฝ้าไร่ | 104 | 0 |
| รวมจังหวัดหนองคาย | | 13,565 | 3 |
| นครพนม | นาทม | 7,336 | 1 |
| | ศรีสงคราม | 2,089 | 0 |
| | นาหว้า | 1,790 | 3 |
| รวมจังหวัดนครพนม | | 11,216 | 4 |
| อำนาจเจริญ | เมืองอำนาจเจริญ | 784 | 4 |
| | หัวตะพาน | 535 | 6 |
| รวมจังหวัดอำนาจเจริญ | | 1,318 | 10 |
| บุรีรัมย์ | กระสัง | 886 | 4 |
| | สตึก | 19 | 0 |
| รวมจังหวัดบุรีรัมย์ | | 904 | 4 |
| รวมทั้งหมด | | 378,675 | 3,187 |

*หมายเหตุ: พื้นที่โดยประมาณจากการวิเคราะห์ข้อมูลจากดาวเทียม COSMO-SkyMed-4

เอกสารอ้างอิง

กรมอุตุนิยมวิทยา. พยากรณ์อากาศประจำวันที ประจำวันที่ 21 กันยายน 2556 เวลา 06.00 น.

แหล่งที่มา: http://tmd.go.th/daily_forecast 21 กันยายน 2556

สำนักงานพัฒนาเทคโนโลยีอวกาศและภูมิสารสนเทศ (องค์การมหาชน). 2556. TeraCat & trade

Satellite Data Catalog. แหล่งที่มา: <http://eo.eoc.gistda.or.th> วันที่ 21 กันยายน 2556

สำนักงานพัฒนาเทคโนโลยีอวกาศและภูมิสารสนเทศ (องค์การมหาชน). 2556. ข้อมูลจากดาวเทียม

COSMO-SkyMed-4บันทึกภาพ 21 กันยายน 2556 เวลา 06.09 น.