

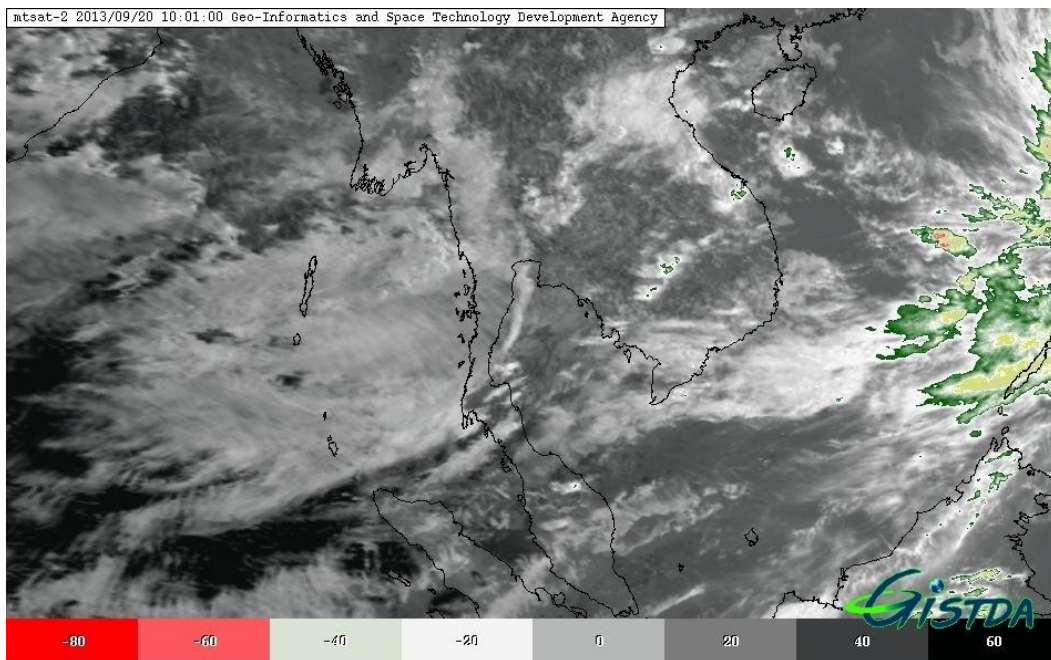
รายงานการติดตามพื้นที่น้ำท่วม ปี 2556 โดยใช้ข้อมูลจากดาวเทียม RADARSAT-2  
บันทึกภาพวันที่ 20 กันยายน 2556 เวลา 18.17 น.  
บริเวณบางส่วนของจังหวัดสุรินทร์ นครราชสีมา ปราจีนบุรี บุรีรัมย์ เพชรบูรณ์หนองคาย  
อุดรธานี ชัยภูมิ และสระแก้ว

สำนักงานพัฒนาเทคโนโลยีอวกาศและภูมิสารสนเทศ (องค์การมหาชน): สทอภ.

กระทรวงวิทยาศาสตร์และเทคโนโลยี

การดำเนินการติดตามพื้นที่น้ำท่วม ปี 2556 ของ สทอภ. โดยใช้ข้อมูลจากดาวเทียม RADARSAT-2  
บันทึกภาพวันที่ 20 กันยายน 2556 เวลา 18.17 น. โดยสรุปดังนี้

กรมอุตุนิยมวิทยา รายงานสภาพอากาศประจำวันวันที่ 20 กันยายน 2556 เวลา 17.00 น. มรสุมตะวันตกเฉียงใต้กำลังแรงพัดปกคลุมทะเลอันดามัน ภาคใต้และอ่าวไทย ทำให้บริเวณทะเลอันดามันและอ่าวไทยตอนบน ทะเลมีคลื่นสูง 2-4 เมตร ขอให้ชาวเรือบริเวณดังกล่าวระมัดระวังอันตรายในการเดินเรือ และเรือเล็กควรงดออกจากฝั่งในระยะ 2-3 วันนี้หย่อมความกดอากาศต่ำที่อ่อนกำลังลงจากพายุดีเปรสชันยังคงปกคลุมอยู่บริเวณตอนกลางของประเทศไทยลักษณะเช่นนี้ทำให้บริเวณภาคกลาง ภาคตะวันออก และภาคตะวันออกเฉียงเหนือ ยังคงมีฝนทั่วไป โดยมีฝนตกหนักหลายพื้นที่ อนึ่ง พายุไต้ฝุ่น “อุซางิ” (USAGI) ซึ่งเป็นพายุอีกลูกหนึ่งทางด้านตะวันออกเฉียงเหนือของประเทศฟิลิปปินส์ เคลื่อนตัวทางทิศตะวันตกค่อนทางเหนือเล็กน้อย จะเข้าใกล้ตอนใต้ของเกาะไต้หวัน และเข้าสู่ประเทศจีนตอนใต้ประมาณวันที่ 23 กันยายน 2556 สำหรับผู้ที่จะเดินทางไปเกาะไต้หวัน ฮองกง และมณฑลกว่างตุง สาธารณรัฐประชาชนจีน ควรตรวจสอบสภาพอากาศก่อนเดินทาง



ภาพที่ 1 ข้อมูลจากดาวเทียม MTSAT-2 แสดงสภาพอากาศ ณ วันที่ 20 กันยายน เวลา 17.00 น.

ที่มา : <http://eo.eoc.gistda.or.th>

ในการนี้ สทอภ. ได้ดำเนินการรับสัญญาณข้อมูลจากดาวเทียม RADARSAT-2 บันทึกภาพวันที่ 20 กันยายน 2556 เวลา 18.17 น. ทำการวิเคราะห์พื้นที่น้ำท่วม บริเวณบางส่วนของจังหวัดสุรินทร์ นครราชสีมา ปราจีนบุรี บุรีรัมย์ เพชรบูรณ์ หนองคาย อุตรธานี ชัยภูมิ และสระแก้ว ดังตารางที่ 1 และภาพที่ 2 - 6 สามารถสรุปสถานการณ์พื้นที่น้ำท่วม ได้ดังนี้

**จังหวัดสุรินทร์** พบพื้นที่น้ำท่วมบริเวณอำเภอเมืองสุรินทร์ ศีขรภูมิ ปราสาท สังขะ เขวาสินรินทร์ จอมพระ ลำดวน ท่าตูม กาบเชิง และอำเภอพนมดงรัก ตามลำดับ

**จังหวัดนครราชสีมา** พบพื้นที่น้ำท่วมบริเวณอำเภอด่านขุนทด เมืองนครราชสีมา โนนสูง โนนไทย ปักธงชัย สูงเนิน สีคิ้ว พิมาย ครบุรี เสิงสาง โชคชัย เทพารักษ์ พระทองคำ ขามทะเลสอ เฉลิมพระเกียรติ จักราช โนนแดง บ้านเหลื่อม ชุมพวง หนองบุญมาก แก้งสนามนาง ประทาย ลำทะเมนชัย เมืองยาง ขามสะแกแสง และอำเภอกอง ตามลำดับ

**จังหวัดปราจีนบุรี** พบพื้นที่น้ำท่วมบริเวณอำเภอกบินทร์บุรี ประจันตคาม เมืองปราจีนบุรี ศรีมหาโพธิ์ และอำเภอนาดี ตามลำดับ

**จังหวัดบุรีรัมย์** พบพื้นที่น้ำท่วมบริเวณอำเภอกระสัง ละหานทราย นางรอง ปะคำ บ้านกรวด ประโคนชัย พลับพลาชัย เฉลิมพระเกียรติ โนนดินแดง พุทไธสง และอำเภอคูเมือง ตามลำดับ

**จังหวัดเพชรบูรณ์** พบพื้นที่น้ำท่วมบริเวณอำเภอหนองไผ่ เมืองเพชรบูรณ์ และอำเภอหล่มสัก ตามลำดับ

**จังหวัดหนองคาย** พบพื้นที่น้ำท่วมบริเวณอำเภอเมืองหนองคาย โพนพิสัย ท่าบ่อ ศรีเชียงใหม่ และอำเภอโพธิ์ตาก ตามลำดับ

**จังหวัดอุดรธานี** พบพื้นที่น้ำท่วมบริเวณอำเภอสร้างคอม เพ็ญ บ้านดุง บ้านฝ้อ เมืองอุดรธานี และอำเภอพิบูลย์รักษ์ ตามลำดับ

**จังหวัดชัยภูมิ** พบพื้นที่น้ำท่วมบริเวณอำเภอจัตุรัส บ้านเขว้า บำเหน็จณรงค์ เมืองชัยภูมิ เนินสง่า เทพสถิต และอำเภอหนองบัวระเหว ตามลำดับ

**จังหวัดสระแก้ว** พบพื้นที่น้ำท่วมบริเวณอำเภอวัฒนานคร และอำเภอเมืองสระแก้ว ตามลำดับ

จากการวิเคราะห์ข้อมูลจากดาวเทียม RADARSAT-2 พบว่า พื้นที่น้ำท่วมซึ่งส่วนใหญ่เป็นบริเวณพื้นที่ราบต่ำ พื้นที่เกษตรกรรม และแหล่งชุมชนในบางพื้นที่ บริเวณริมแม่น้ำสายหลักและลำน้ำย่อย ทั้งนี้ ประชาชนทั่วไปสามารถตรวจสอบพื้นที่ดังกล่าวจากแผนที่น้ำท่วมจากข้อมูลดาวเทียมที่เว็บไซต์ <http://flood.gistda.or.th>, [www.gistda.or.th](http://www.gistda.or.th)

ตารางที่ 1 พื้นที่น้ำท่วมและจำนวนครัวเรือนที่อยู่ในบริเวณบางส่วนของจังหวัดสุรินทร์ นครราชสีมา ปราจีนบุรี บุรีรัมย์ เพชรบูรณ์ หนองคาย อุตรดิตถ์ ชัยภูมิ และสระแก้ว

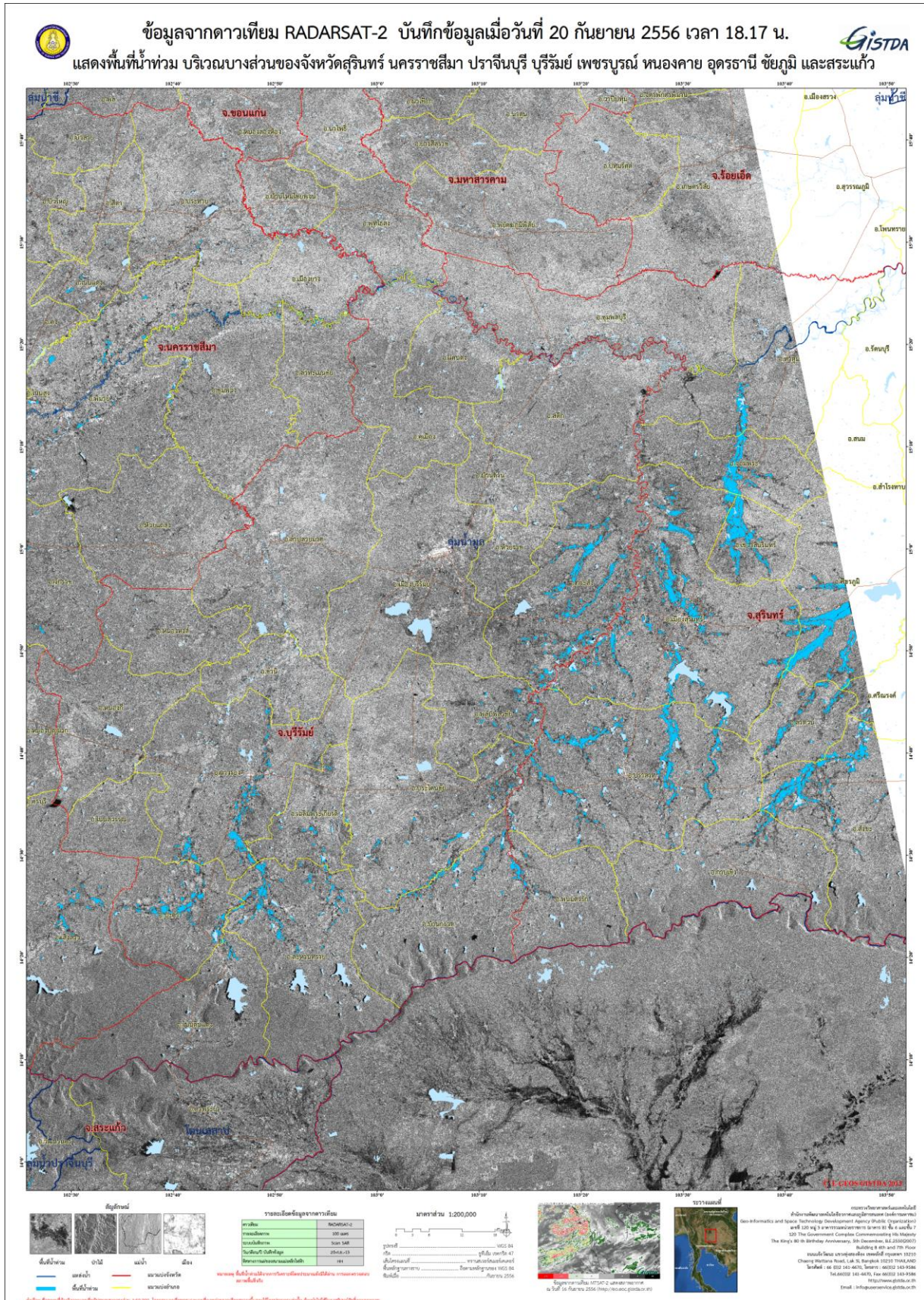
จังหวัด	อำเภอ	พื้นที่น้ำท่วม(ไร่)	หลังคาเรือน (หลัง)
สุรินทร์	เมืองสุรินทร์	36,615	157
	ศีขรภูมิ	26,296	28
	ปราสาท	24,477	87
	สังขะ	20,497	55
	เขวาสินรินทร์	15,700	30
	จอมพระ	11,544	27
	ลำดวน	6,430	28
	ท่าตูม	4,437	8
	กาบเชิง	1,709	13
	พนมดงรัก	946	5
	ศรีณรงค์	746	0
รวมจังหวัดสุรินทร์		149,396	438
นครราชสีมา	ด่านขุนทด	19,634	129
	เมืองนครราชสีมา	11,373	93
	โนนสูง	7,719	23
	โนนไทย	5,913	24
	ปักธงชัย	5,729	43
	สูงเนิน	4,865	35
	สีคิ้ว	4,200	33
	พิมาย	3,991	23
	ครบุรี	3,892	32
	เสิงสาง	3,665	25
	โชคชัย	2,658	9
	เทพารักษ์	2,121	10
	พระทองคำ	2,048	4
	ขามทะเลสอ	1,712	13
	เฉลิมพระเกียรติ	1,418	0
	จักราช	1,237	0
	โนนแดง	580	0

จังหวัด	อำเภอ	พื้นที่น้ำท่วม(ไร่)	หลังคาเรือน (หลัง)
	บ้านเหลื่อม	452	5
	ชุมพวง	426	2
	หนองบุญมาก	258	0
	แก้งสนามนาง	202	2
	ประทาย	142	0
	ลำทะเมนชัย	123	0
	เมืองยาง	121	0
	ขามสะแกแสง	74	0
	คง	65	0
<b>รวมจังหวัดนครราชสีมา</b>		<b>84,616</b>	<b>505</b>
ปราจีนบุรี	กบินทร์บุรี	28,494	159
	ประจันตคาม	14,562	66
	เมืองปราจีนบุรี	8,623	34
	ศรีมหาโพธิ์	7,537	38
	นาดี	4,013	11
<b>รวมจังหวัดปราจีนบุรี</b>		<b>63,230</b>	<b>308</b>
บุรีรัมย์	กระสัง	18,933	62
	ละหานทราย	9,728	63
	นางรอง	9,276	52
	ปะคำ	7,756	36
	บ้านกรวด	5,704	17
	ประโคนชัย	4,316	14
	พลับพลาชัย	1,647	0
	เฉลิมพระเกียรติ	1,335	9
	โนนดินแดง	865	6
	พุทไธสง	78	0
	คูเมือง	61	0
<b>รวมจังหวัดบุรีรัมย์</b>		<b>59,700</b>	<b>259</b>
เพชรบูรณ์	หนองไผ่	19,534	38
	เมืองเพชรบูรณ์	18,587	67
	หล่มสัก	4,185	13

จังหวัด	อำเภอ	พื้นที่น้ำท่วม(ไร่)	หลังคาเรือน (หลัง)
รวมจังหวัดเพชรบูรณ์		42,306	118
หนองคาย	เมืองหนองคาย	10,607	18
	โพนพิสัย	7,339	14
	ท่าบ่อ	1,954	9
	ศรีเชียงใหม่	1,507	0
	โพธิ์ตาก	1,359	8
รวมจังหวัดหนองคาย		22,766	49
อุดรธานี	สร้างคอม	7,106	4
	เพ็ญ	6,522	5
	บ้านดุง	2,970	0
	บ้านฝ้อ	1,041	1
	เมืองอุดรธานี	332	1
	พิบูลย์รักษ์	302	0
รวมจังหวัดอุดรธานี		18,274	11
ชัยภูมิ	จัตุรัส	4,848	32
	บ้านเขว้า	2,596	14
	บำเหน็จณรงค์	2,329	23
	เมืองชัยภูมิ	826	3
	เนินสง่า	283	4
	เทพสถิต	272	0
	หนองบัวระเหว	87	0
รวมจังหวัดชัยภูมิ		11,241	76
สระแก้ว	วัฒนานคร	3,781	15
	เมืองสระแก้ว	2,306	8
รวมจังหวัดสระแก้ว		6,086	23
รวมทั้งหมด		457,615	1,787

\*หมายเหตุ: พื้นที่โดยประมาณจากการวิเคราะห์ข้อมูลจากดาวเทียม RADARSAT-2

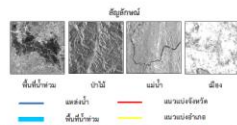
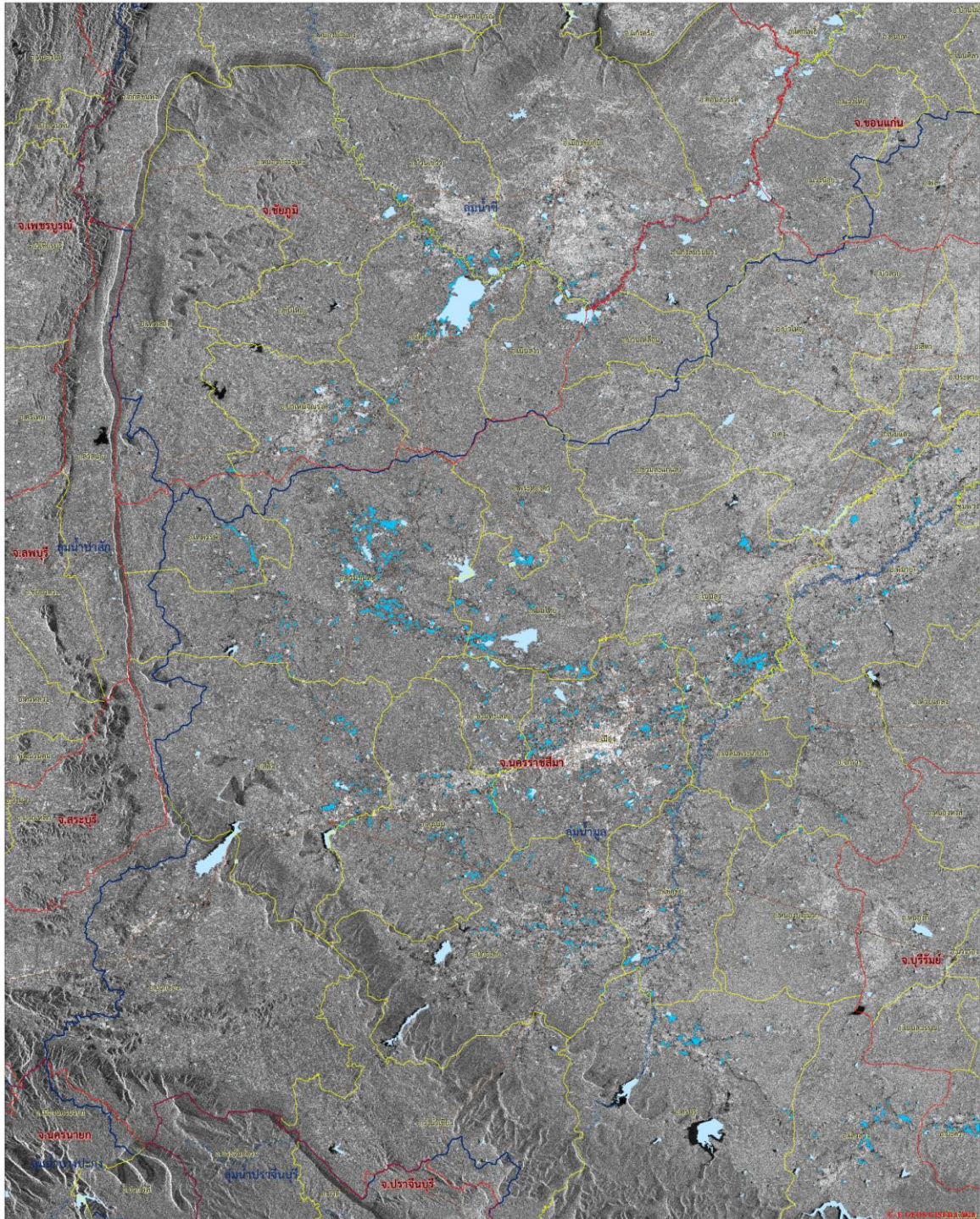




ภาพที่ 3 พื้นที่น้ำท่วม (สีฟ้า) จากการวิเคราะห์ข้อมูลจากดาวเทียม RADARSAT-2 บันทึกภาพ 20 กันยายน 2556 เวลา 18.17 น. บริเวณบางส่วนของจังหวัดสุรินทร์ นครราชสีมา ปราจีนบุรี บุรีรัมย์ เพชรบูรณ์ หนองคาย อุดรธานี ชัยภูมิ และสระแก้ว



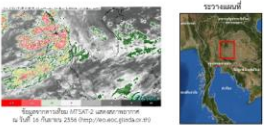
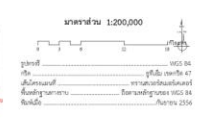
ข้อมูลจากดาวเทียม RADARSAT-2 บันทึกข้อมูลเมื่อวันที่ 20 กันยายน 2556 เวลา 18.17 น.  
แสดงพื้นที่น้ำท่วม บริเวณบางส่วนของจังหวัดสุรินทร์ นครราชสีมา ปราจีนบุรี บุรีรัมย์ เพชรบูรณ์ หนองคาย อุดรธานี ชัยภูมิ และสระแก้ว



รายละเอียดข้อมูลจากดาวเทียม

ดาวเทียม	RADARSAT-2
โหมดการถ่ายภาพ	SIW
ความละเอียดเชิงพื้นที่	100 เมตร
วันที่ถ่ายภาพ	20-09-2013
ทิศทางของดาวเทียม	แนวนอน

ข้อมูลนี้จัดทำขึ้นโดยกรมอุตุนิยมวิทยาและกรมทรัพยากรน้ำบาดาล กระทรวงทรัพยากรธรรมชาติและสิ่งแวดล้อม



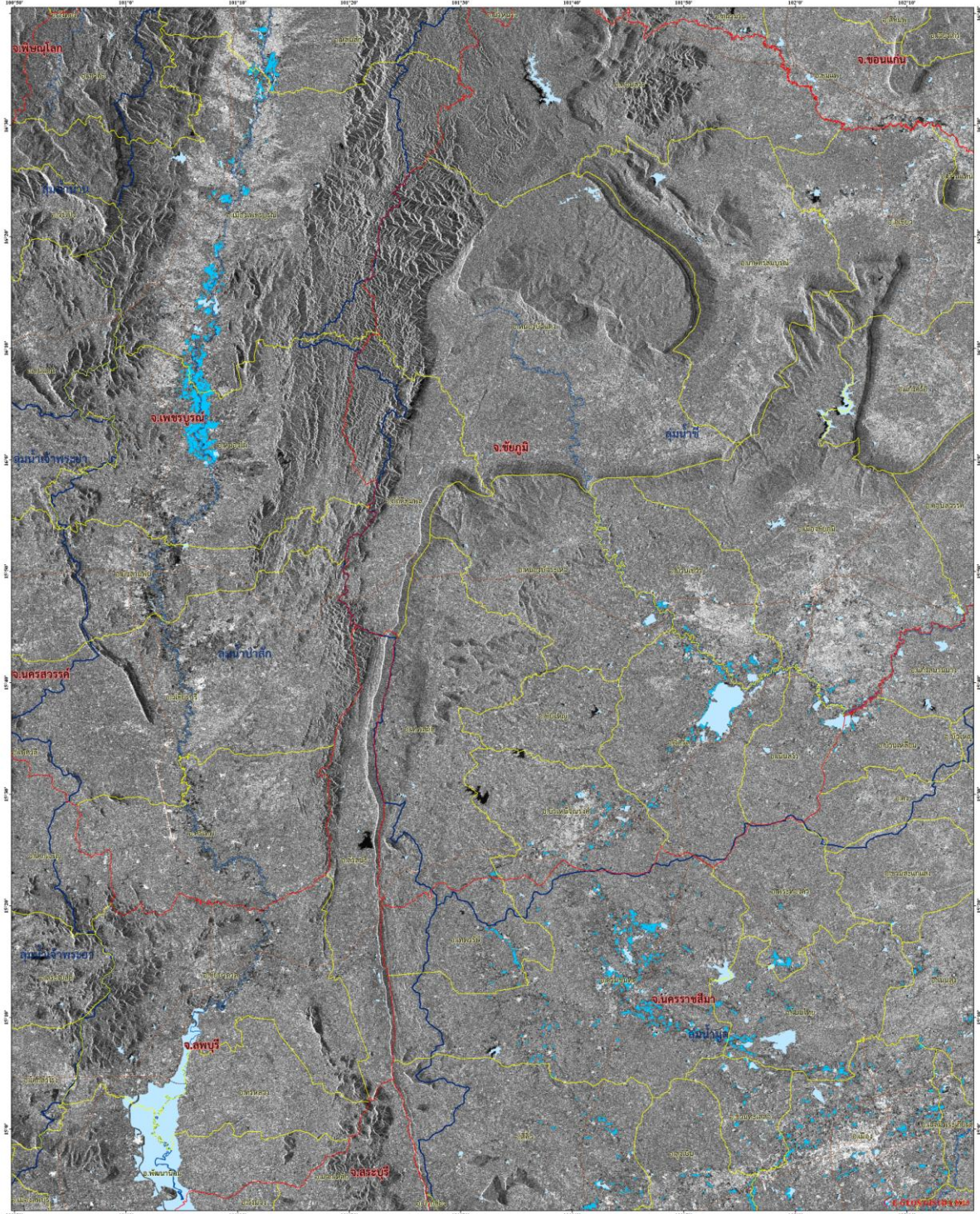
กรมอุตุนิยมวิทยาและกรมทรัพยากรน้ำบาดาล  
Ministry of Natural Resources and Environmental Conservation  
กรมอุตุนิยมวิทยาและกรมทรัพยากรน้ำบาดาล  
120 The Government Complex Commemorative 6th Floor  
The Ring Rd. in Sathorn Bangkok, Thailand 10120  
โทรสาร: 02-25420000 Building 8 8th and 7th Floor  
Chang Maitree Road, L4 8, Bangkok 10210 THAILAND  
โทรสาร: 02-254-4474, โทร: 02-254-4474  
โทรสาร: 02-254-4474, โทร: 02-254-4474  
โทรสาร: 02-254-4474, โทร: 02-254-4474

ภาพที่ 4 พื้นที่น้ำท่วม (สีฟ้า) จากการวิเคราะห์ข้อมูลจากดาวเทียม RADARSAT-2 บันทึกภาพ 20 กันยายน 2556 เวลา 18.17 น. บริเวณบางส่วนของจังหวัดสุรินทร์ นครราชสีมา ปราจีนบุรี บุรีรัมย์ เพชรบูรณ์ หนองคาย อุดรธานี ชัยภูมิ และสระแก้ว





ข้อมูลจากดาวเทียม RADARSAT-2 บันทึกข้อมูลเมื่อวันที่ 20 กันยายน 2556 เวลา 18.17 น.  
แสดงพื้นที่น้ำท่วม บริเวณบางส่วนของจังหวัดสุรินทร์ นครราชสีมา ปราจีนบุรี บุรีรัมย์ เพชรบูรณ์ หนองคาย อุดรธานี ชัยภูมิ และสระแก้ว



สัญลักษณ์

	จังหวัด
	อำเภอ
	ตำบล
	เขตเมือง
	เขตชลประทาน

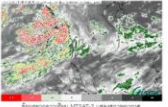
รายละเอียดข้อมูลดาวเทียม

ดาวเทียม	RADARSAT-2
ความละเอียด	30 เมตร
ความถี่คลื่น	SAR LAM
วันที่ถ่ายภาพ	20.09.56
ทิศทางของดาวเทียม	HH

หมายเหตุ: ข้อมูลนี้จัดทำขึ้นจากข้อมูลดาวเทียมที่ได้รับจากหน่วยงานที่เกี่ยวข้อง

มาตราส่วน 1:200,000

จุดเริ่มต้น: กรุงเทพฯ (101° 31' 00" E, 13° 45' 00" N)  
จุดสิ้นสุด: กรุงเทพฯ (101° 31' 00" E, 13° 45' 00" N)  
ข้อมูล: กรุงเทพฯ (101° 31' 00" E, 13° 45' 00" N)  
ข้อมูล: กรุงเทพฯ (101° 31' 00" E, 13° 45' 00" N)



กรมการที่ดินและแผนที่  
Geomatics and Space Technology Development Agency (Public Organization)  
เลขที่ 220 หมู่ 3 ตำบลหนองปรือ อำเภอศรี 6 และ 7  
100 The Government Complex Commemorating the Majesty  
The King's 80th Birthday Anniversary, 8th December, B.E. 2550(2007)  
Building 8-80 and 7th Floor  
ถนนพหลโยธิน แขวงจตุจักร เขตจตุจักร กรุงเทพฯ 10210  
Chulalongkorn Road, 10, Bangkok 10210 Thailand  
โทรศัพท์: 66 022 142-6410, โทรสาร: 66022 143-9346  
โทรสาร: 66 022 143-9346  
E-mail: info@gsd.mca.go.th

ภาพที่ 5 พื้นที่น้ำท่วม (สีฟ้า) จากการวิเคราะห์ข้อมูลจากดาวเทียม RADARSAT-2 บันทึกภาพ 20 กันยายน 2556 เวลา 18.17 น. บริเวณบางส่วนของจังหวัดสุรินทร์ นครราชสีมา ปราจีนบุรี บุรีรัมย์ เพชรบูรณ์ หนองคาย อุดรธานี ชัยภูมิ และสระแก้ว



## เอกสารอ้างอิง

กรมอุตุนิยมวิทยา. 2556. พยากรณ์อากาศประจำวันที 20 กันยายน 2556 เวลา 17.00 น.

แหล่งที่มา: [http://tmd.go.th/daily\\_forecast](http://tmd.go.th/daily_forecast) 20 กันยายน 2556

สำนักงานพัฒนาเทคโนโลยีอวกาศและภูมิสารสนเทศ (องค์การมหาชน). 2556. TeraCat & trade

Satellite Data Catalog. แหล่งที่มา: <http://eo.eoc.gistda.or.th/stromtracker>

วันที่ 20 กันยายน 2556

สำนักงานพัฒนาเทคโนโลยีอวกาศและภูมิสารสนเทศ (องค์การมหาชน). 2556. ข้อมูลจากดาวเทียม

RADARSAT-2 บันทึกภาพวันที่ 20 กันยายน 2556 เวลา 18.17 น.