

รายงานการติดตามพื้นที่น้ำท่วม ปี 2556 โดยใช้ข้อมูลจากดาวเทียม COSMO-SkyMed-4

บันทึกภาพวันที่ 20 กันยายน 2556 เวลา 05.51 น.

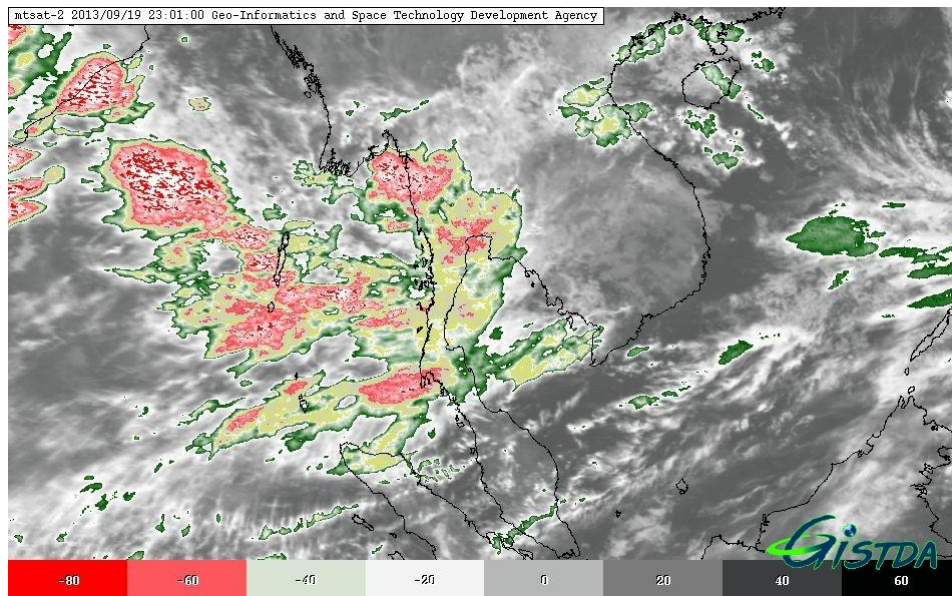
บริเวณบางส่วนของจังหวัดอุบลราชธานี ศรีสะเกษ อำนาจเจริญ และยโสธร

สำนักงานพัฒนาเทคโนโลยีอวกาศและภูมิสารสนเทศ (องค์การมหาชน): สทอภ.

กระทรวงวิทยาศาสตร์และเทคโนโลยี

การดำเนินการติดตามพื้นที่น้ำท่วม ปี 2556 ของ สทอภ. โดยใช้ข้อมูลจากดาวเทียม COSMO-SkyMed-4 บันทึกภาพวันที่ 20 กันยายน 2556 เวลา 05.51 น. โดยสรุปดังนี้

กรมอุตุนิยมวิทยาได้รายงานสภาพอากาศประจำวันที่ 20 กันยายน 2556 เมื่อเวลา 06.00 น. พายุดีเปรสชันบริเวณทะเลจีนใต้ได้เคลื่อนตัวขึ้นฝั่งประเทศเวียดนามตอนกลาง ผ่านประเทศลาวเข้าสู่ประเทศไทย บริเวณจังหวัดอุบลราชธานี หลังจากนั้นได้อ่อนกำลังลงเป็นหย่อมความกดอากาศต่ำ และเคลื่อนผ่านภาคตะวันออกเฉียงเหนือแล้ว โดยเมื่อเวลา 04.00 น. วันนี้ (20 ก.ย. 56) ปกคลุมอยู่บริเวณ จ.ลพบุรี สระบุรี และนครนายกลักษณะเช่นนี้ทำให้บริเวณจังหวัดพิษณุโลก กำแพงเพชร นครราชสีมา นครนายก ปราจีนบุรี ฉะเชิงเทรา ชลบุรี ระยอง จันทบุรี ตราด นครสวรรค์ อุทัยธานี ชัยนาท สิงห์บุรี สระบุรี ลพบุรี อ่างทอง สุพรรณบุรี พระนครศรีอยุธยา รวมทั้งกรุงเทพมหานครและปริมณฑล มีฝนทั่วไป โดยมีฝนตกหนักถึงหนักมากหลายพื้นที่และมีลมกระโชกแรงบางแห่ง อนึ่ง พายุไต้ฝุ่น “อุซางิ” (USAGI) ซึ่งเป็นพายุอีกลูกหนึ่งทางด้านตะวันออกเฉียงเหนือของประเทศไทย เคลื่อนตัวมาทางตะวันตกก่อนทางเหนือ เข้าหาตอนบนของประเทศไทยฟิลิปปินส์ และจะเคลื่อนตัวเข้าทะเลจีนใต้ในระยะต่อไป สำหรับผู้ที่จะเดินทางไปประเทศฟิลิปปินส์ ควรตรวจสอบสภาพอากาศก่อนเดินทางในระยะ 1-2 วันนี้



ภาพที่ 1 ข้อมูลจากดาวเทียม MTSAT-2 แสดงสภาพอากาศ ณ วันที่ 20 กันยายน 2556 เวลา 06.03 น.

ที่มา : <http://eo.eoc.gistda.or.th>

ในการนี้ สทอภ. ได้ดำเนินการรับสัญญาณข้อมูลจากดาวเทียม COSMO-SkyMed-4 บันทึกภาพวันที่ 20 กันยายน 2556 เวลา 05.51 น. ทำการวิเคราะห์พื้นที่น้ำท่วม บริเวณบางส่วนของจังหวัดอุบลราชธานี ศรีสะเกษ อำนาจเจริญ และยโสธร ดังตารางที่ 1 และภาพที่ 2 สามารถสรุปสถานการณ์พื้นที่น้ำท่วม ได้ดังนี้

จังหวัดอุบลราชธานี พบพื้นที่น้ำท่วมบริเวณอำเภอ เดชอุดม วารินชำราบ สำโรง นาจะหลวย นาเยีย น้ำยืน ตระการพืชผล ทุ่งศรีอุดม ดอนมดแดง ตาลชุม พิบูลมังสาหาร เมืองอุบลราชธานี บუნทริก น้ำขุ่น ม่วงสามสิบ สว่างวีระวงศ์ ศรีเมืองใหม่ เชื่องใน เหล่าเสือโก้ก โขงเจียม และสิรินธร ตามลำดับ

จังหวัดศรีสะเกษ พบพื้นที่น้ำท่วมบริเวณอำเภอกันทรลักษ์ เบญจลักษ์ กันทรารมย์ น้ำเกลี้ยง โนนคูณ ศรีรัตนะ และเมืองศรีสะเกษ ตามลำดับ

จังหวัดอำนาจเจริญ พบพื้นที่น้ำท่วมบริเวณลืออำนาจ พนา ห้วยตะพาน และเมืองอำนาจเจริญ ตามลำดับ

จังหวัดยโสธร พบพื้นที่น้ำท่วมบริเวณอำเภอคำเขื่อนแก้ว

จากการวิเคราะห์ข้อมูลจากดาวเทียม COSMO-SkyMed-4 พบว่า พื้นที่น้ำท่วมซึ่งส่วนใหญ่เป็นบริเวณพื้นที่ราบต่ำ พื้นที่เกษตรกรรม และแหล่งชุมชนในบางพื้นที่ บริเวณริมแม่น้ำสายหลักและลำน้ำย่อย ทั้งนี้ ประชาชนทั่วไปสามารถตรวจสอบพื้นที่ดังกล่าวจากแผนที่น้ำท่วมจากข้อมูลจากดาวเทียมที่เว็บไซต์ <http://flood.gistda.or.th>, www.gistda.or.th

ตารางที่ 1 พื้นที่น้ำท่วมและจำนวนครัวเรือนที่อยู่ในบริเวณบางส่วนของจังหวัดอุบลราชธานี ศรีสะเกษ อำนาจเจริญ และยโสธร

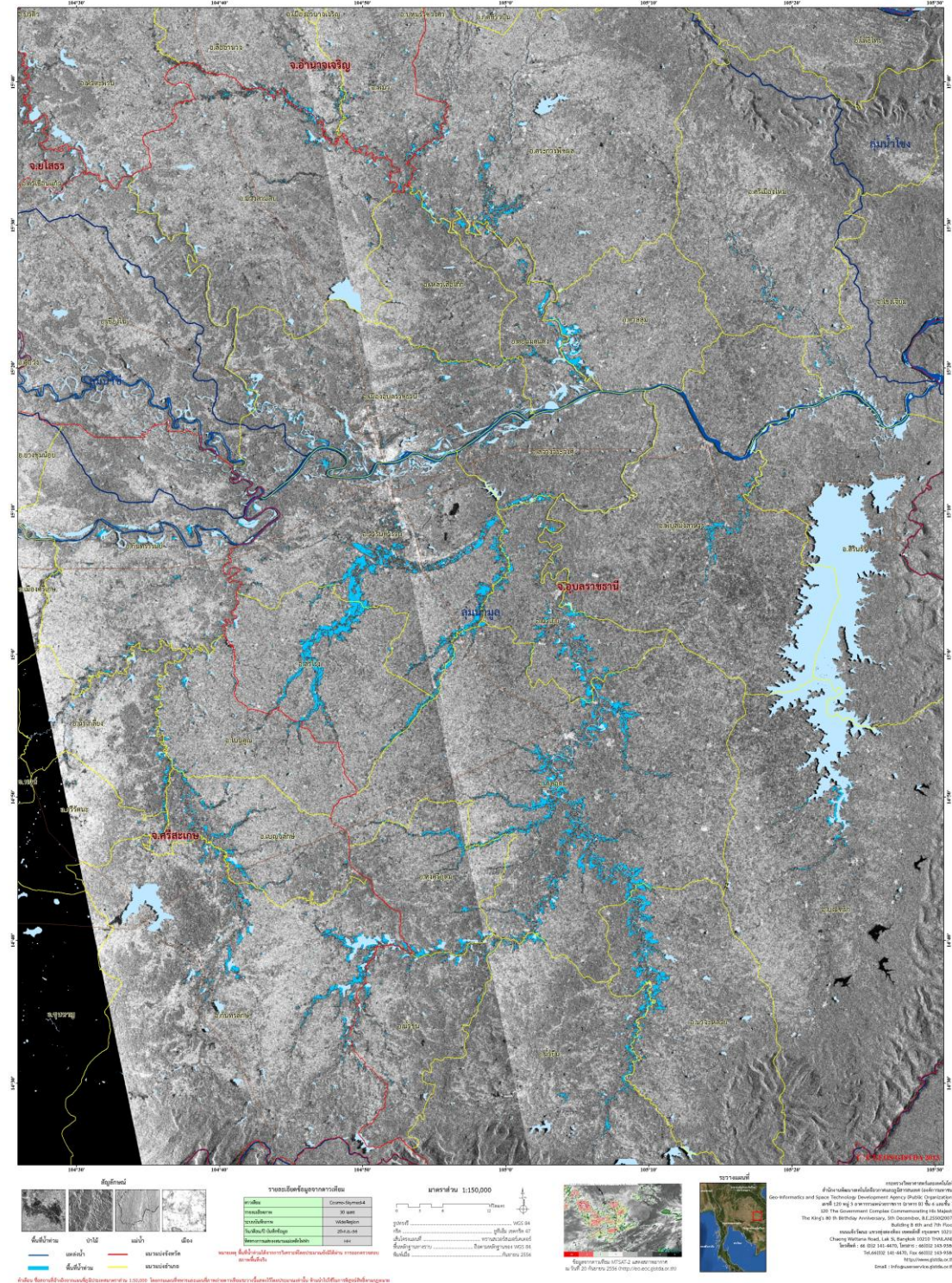
จังหวัด	อำเภอ	พื้นที่น้ำท่วม(ไร่)	หลังคาเรือน (หลัง)
อุบลราชธานี	เดชอุดม	25,730	988
	วารินชำราบ	17,807	300
	สำโรง	13,469	804
	นาจะหลวย	8,097	318
	นาเยีย	7,347	92
	น้ำยืน	3,856	122
	ตระการพืชผล	3,854	75
	ทุ่งศรีอุดม	3,710	163
	ดอนมดแดง	2,882	150
	ตาลชุม	2,764	17
	พิบูลมังสาหาร	2,619	60
	เมืองอุบลราชธานี	2,592	59
	บუნทริก	2,006	0
	น้ำขุ่น	1,858	18

จังหวัด	อำเภอ	พื้นที่น้ำท่วม(ไร่)	หลังคาเรือน (หลัง)
	ม่วงสามสิบ	1,546	19
	สว่างวีระวงศ์	1,096	8
	ศรีเมืองใหม่	842	0
	เขื่องใน	376	26
	เหล่าเสือโก้ก	368	0
	โขงเจียม	267	0
	สิรินธร	95	0
อุบลราชธานี		103,180	3,219
ศรีสะเกษ	กันทรลักษ์	9,465	960
	เบญจลักษ์	3,517	66
	กันทรารมย์	1,991	16
	น้ำเกลี้ยง	1,404	42
	โนนคูณ	1,249	98
	ศรีรัตนะ	344	11
	เมืองศรีสะเกษ	96	2
ศรีสะเกษ		18,065	1,195
อำนาจเจริญ	ลืออำนาจ	1,396	7
	พนา	1,186	20
	ห้วยตะพาน	117	0
	เมืองอำนาจเจริญ	109	4
อำนาจเจริญ		2,808	31
ยโสธร	คำเขื่อนแก้ว	127	0
ยโสธร		127	0
รวมทั้งหมด		124,181	4,445

*หมายเหตุ: พื้นที่โดยประมาณจากการวิเคราะห์ข้อมูลจากดาวเทียม COSMO-SkyMed-4



ข้อมูลจากดาวเทียม COSMO-SkyMed-4 บันทึกข้อมูลเมื่อวันที่ 20 กันยายน 2556 เวลา 05.51 น.
แสดงพื้นที่น้ำท่วม บริเวณบางส่วนของจังหวัดยโสธร ศรีสะเกษ อำนาจเจริญ และอุบลราชธานี



ภาพที่ 2 พื้นที่น้ำท่วม (สีฟ้า) จากการวิเคราะห์ข้อมูลจากดาวเทียม COSMO-SkyMed-4 บันทึกภาพ 20 กันยายน 2556 เวลา 05.51 น. บริเวณบางส่วนของจังหวัดอุบลราชธานี ศรีสะเกษ อำนาจเจริญ และยโสธร

เอกสารอ้างอิง

กรมอุตุนิยมวิทยา. พยากรณ์อากาศประจำวันที ประจำวันที่ 20 กันยายน 2556 เวลา 06.00 น.

แหล่งที่มา: http://tmd.go.th/daily_forecast 20 กันยายน 2556

สำนักงานพัฒนาเทคโนโลยีอวกาศและภูมิสารสนเทศ (องค์การมหาชน). 2556. TeraCat & trade

Satellite Data Catalog. แหล่งที่มา: <http://eo.eoc.gistda.or.th> วันที่ 20 กันยายน 2556

สำนักงานพัฒนาเทคโนโลยีอวกาศและภูมิสารสนเทศ (องค์การมหาชน). 2556. ข้อมูลจากดาวเทียม

COSMO-SkyMed-1บันทึกภาพ 20 กันยายน 2556 เวลา 05.51 น.