

รายงานการติดตามพื้นที่น้ำท่วม ปี 2556 โดยใช้ข้อมูลจากดาวเทียม COSMO-SkyMed-1

บันทึกภาพวันที่ 19 กันยายน 2556 เวลา 05.57 น.

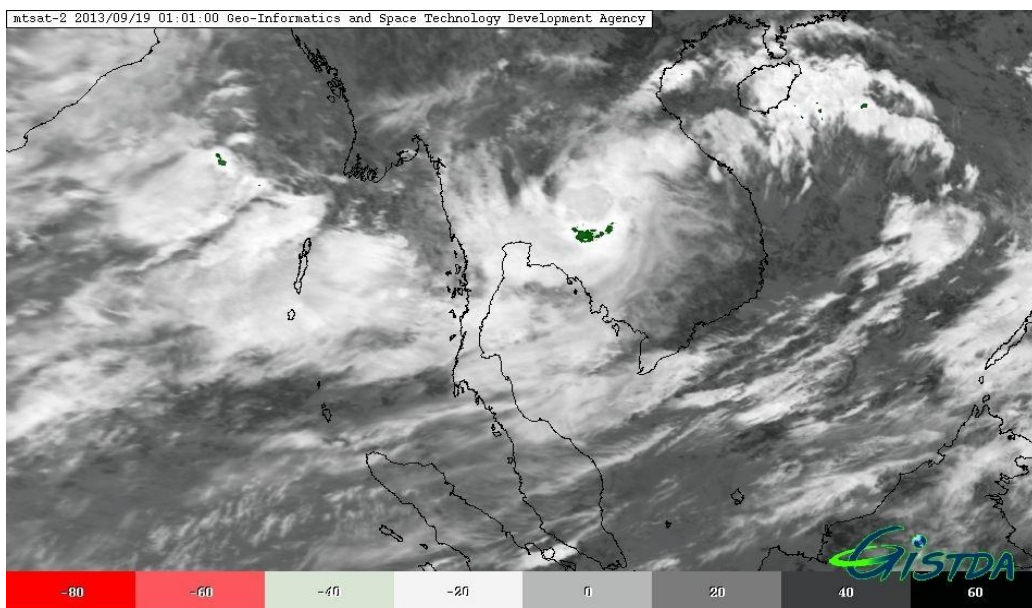
บริเวณบางส่วนของจังหวัดร้อยเอ็ด ยโสธร สุรินทร์ และศรีสะเกษ

สำนักงานพัฒนาเทคโนโลยีอวกาศและภูมิสารสนเทศ (องค์การมหาชน): สทอภ.

กระทรวงวิทยาศาสตร์และเทคโนโลยี

การดำเนินการติดตามพื้นที่น้ำท่วม ปี 2556 ของ สทอภ. โดยใช้ข้อมูลจากดาวเทียม COSMO-SkyMed-1 บันทึกภาพวันที่ 19 กันยายน 2556 เวลา 05.57 น. โดยสรุปดังนี้

กรมอุตุนิยมวิทยาได้รายงานสภาพอากาศประจำวันที่ 19 กันยายน 2556 เมื่อเวลา 05.57 น. พายุดีเปรสชันบริเวณชายฝั่งประเทศเวียดนาม มีศูนย์กลางอยู่ห่างประมาณ 200 กิโลเมตรทางตะวันออกเฉียงของเมืองดานัง ประเทศเวียดนาม หรือที่ละติจูด 15.0 องศาเหนือ ลองจิจูด 109.5 องศาตะวันออก มีความเร็วลมสูงสุดใกล้ศูนย์กลางประมาณ 55 กิโลเมตรต่อชั่วโมงกำลังเคลื่อนที่ทางตะวันตกด้วยความเร็ว 10 กิโลเมตรต่อชั่วโมง คาดว่าพายุนี้จะเคลื่อนตัวขึ้นฝั่งบริเวณประเทศเวียดนามในวันที่ 19 กันยายน 2556 และจะเคลื่อนตัวผ่านประเทศลาวตอนล่างเข้าสู่บริเวณภาคตะวันออกเฉียงเหนือตอนล่างของประเทศไทย ลักษณะเช่นนี้ทำให้ภาคตะวันออกเฉียงเหนือบริเวณจังหวัดมุกดาหาร อำนาจเจริญ อุบลราชธานี ยโสธร ร้อยเอ็ด ศรีสะเกษ สุรินทร์ และภาคตะวันออกเฉียงเหนือบริเวณจังหวัด สระแก้ว ระยอง จันทบุรี และตราด มีฝนเพิ่มขึ้น โดยมีฝนตกหนักมากบางแห่งในช่วงวันที่ 19 – 21 กันยายน 2556 อนึ่ง พายุโซนร้อน “อุซางิ” (USAG) บริเวณด้านตะวันออกของประเทศฟิลิปปินส์มีทิศทางเคลื่อนตัวเข้าตอนใต้ของไต้หวันและด้านตะวันออกเฉียงใต้ของประเทศไทย ในช่วงวันที่ 21 – 22 กันยายน 2556 ซึ่งพายุอุซางิไม่มีผลกระทบต่อประเทศไทย



ภาพที่ 1 ข้อมูลจากดาวเทียม MTSAT-2 แสดงสภาพอากาศ ณ วันที่ 19 กันยายน 2556 เวลา 05.57 น.

ที่มา : <http://eo.eoc.gistda.or.th>

ในการนี้ สทอภ. ได้ดำเนินการรับสัญญาณข้อมูลจากดาวเทียม COSMO-SkyMed-1 บันทึกภาพวันที่ 19 กันยายน 2556 เวลา 05.57 น. ทำการวิเคราะห์พื้นที่น้ำท่วม บริเวณบางส่วนของจังหวัดจันทบุรี อยุธยา สุรินทร์ และศรีสะเกษ ดังตารางที่ 1 และภาพที่ 2 สามารถสรุปสถานการณ์พื้นที่น้ำท่วม ได้ดังนี้

จังหวัดร้อยเอ็ด พบพื้นที่น้ำท่วมบริเวณอำเภอเสลภูมิ และอาจสามารถ ตามลำดับ

จังหวัดยโสธร พบพื้นที่น้ำท่วมบริเวณเมืองยโสธร ป่าดั่ว ทรายมูล และกุดชุม ตามลำดับ

จังหวัดสุรินทร์ พบพื้นที่น้ำท่วมบริเวณอำเภอรัตนบุรี

จังหวัดศรีสะเกษ พบพื้นที่น้ำท่วมบริเวณอำเภอราษีไศล

จากการวิเคราะห์ข้อมูลจากดาวเทียม COSMO-SkyMed-4 พบว่า พื้นที่น้ำท่วมซึ่งส่วนใหญ่เป็นบริเวณพื้นที่ราบต่ำ พื้นที่เกษตรกรรม และแหล่งชุมชนในบางพื้นที่ บริเวณริมแม่น้ำสายหลักและลำน้ำย่อย ทั้งนี้ประชาชนทั่วไปสามารถตรวจสอบพื้นที่ดังกล่าวจากแผนที่น้ำท่วมจากข้อมูลจากดาวเทียมที่เว็บไซต์ <http://flood.gistda.or.th>, www.gistda.or.th

ตารางที่ 1 พื้นที่น้ำท่วมและจำนวนครัวเรือนที่อยู่ในบริเวณบางส่วนของจังหวัดร้อยเอ็ด ยโสธร สุรินทร์ และศรีสะเกษ

จังหวัด	อำเภอ	พื้นที่น้ำท่วม (ไร่)	หลังคาเรือน (หลัง)
ร้อยเอ็ด	เสลภูมิ	13,507	5
	อาจสามารถ	70	0
รวมจังหวัดร้อยเอ็ด		13,577	5
ยโสธร	เมืองยโสธร	2,632	0
	ป่าดั่ว	1,262	0
	ทรายมูล	282	0
	กุดชุม	20	0
รวมจังหวัดยโสธร		4,196	0
สุรินทร์	รัตนบุรี	3,916	0
รวมจังหวัดสุรินทร์		3,916	0
ศรีสะเกษ	ราษีไศล	1,507	0
	บึงบูรพ์	30	0
รวมจังหวัดศรีสะเกษ		1,537	0
รวมทั้งหมด		23,226	5

*หมายเหตุ: พื้นที่โดยประมาณจากการวิเคราะห์ข้อมูลจากดาวเทียม COSMO-SkyMed-1

เอกสารอ้างอิง

กรมอุตุนิยมวิทยา. พยากรณ์อากาศประจำวันที ประจำวันที่ 19 กันยายน 2556 เวลา 05.57 น.

แหล่งที่มา: http://tmd.go.th/daily_forecast 19 กันยายน 2556

สำนักงานพัฒนาเทคโนโลยีอวกาศและภูมิสารสนเทศ (องค์การมหาชน). 2556. TeraCat & trade

Satellite Data Catalog. แหล่งที่มา: <http://eo.eoc.gistda.or.th> วันที่ 19 กันยายน 2556

สำนักงานพัฒนาเทคโนโลยีอวกาศและภูมิสารสนเทศ (องค์การมหาชน). 2556. ข้อมูลจากดาวเทียม

COSMO-SkyMed-1บันทึกภาพ 19 กันยายน 2556 เวลา 05.57 น.