

สภาวะอากาศประเทศไทย เดือนกรกฎาคม 2556

สภาวะอากาศเดือนกรกฎาคมปีนี้ มรสุมตะวันตกเฉียงใต้พัดปกคลุมทะเลอันดามัน ประเทศไทยและอ่าวไทย ตลอดเดือน โดยมีกำลังแรงเป็นระยะๆ กับมีลมตะวันออกเฉียงใต้พัดปกคลุมประเทศไทยตอนบนในช่วงครึ่งแรกของเดือน ประกอบกับในช่วงครึ่งหลังของเดือนร่องมรสุมพาดผ่านบริเวณภาคเหนือและภาคตะวันออกเฉียงเหนือของประเทศไทย โดยพาดเข้าสู่หย่อมความกดอากาศต่ำกำลังแรงในทะเลจีนใต้ตอนกลางซึ่งต่อมาได้ทวีกำลังแรงขึ้นเป็นพายุดีเปรสชันและพายุโซนร้อน “เซบิ”(JEBI 1309) ในวันที่ 30 และ 31 ตามลำดับ ลักษณะดังกล่าวทำให้ประเทศไทยมีฝนตกหนาแน่นเกือบตลอดเดือน บางพื้นที่มีปริมาณฝนรวมใน 24 ชั่วโมงสูงกว่าสถิติเดิมที่เคยตรวจวัดได้ ส่งผลให้ปริมาณฝนโดยรวมเดือนนี้สูงกว่าค่าปกติในทุกภาคของประเทศและมีรายงานน้ำท่วมฉับพลันบางพื้นที่ สำหรับรายละเอียดต่างๆ มีดังนี้

วันที่ 1-10 กรกฎาคม ลมตะวันออกเฉียงใต้พัดปกคลุมประเทศไทยตอนบนเกือบตลอดช่วง ทำให้บริเวณประเทศไทยตอนบนมีฝนบางพื้นที่ถึงเป็นแห่งๆ กับมีฝนหนักบางพื้นที่ในระยะต้นช่วง จากนั้นมีฝนกระจายถึงเกือบทั่วไป กับมีฝนหนักถึงหนักมากบางพื้นที่ ปริมาณฝนมากที่สุด 350.6 มิลลิเมตร ที่อำเภอแก้งคร้อ จังหวัดชัยภูมิ เมื่อวันที่ 9 ส่วนภาคใต้มีฝนกระจายถึงเกือบทั่วไป โดยเฉพาะในช่วงวันที่ 2-3 มีฝนหนักถึงหนักมากหลายพื้นที่ทางฝั่งตะวันตกของภาค ปริมาณฝนมากที่สุดวัดได้ 288.8 มิลลิเมตร ที่อำเภอตะกั่วป่า จังหวัดพังงา เมื่อวันที่ 3 และมีรายงานน้ำท่วมฉับพลันบริเวณจังหวัดพังงา กระบี่ ตรังและสตูล เมื่อวันที่ 4 จากอิทธิพลของมรสุมตะวันตกเฉียงใต้ที่พัดปกคลุมทะเลอันดามัน ภาคใต้และอ่าวไทย

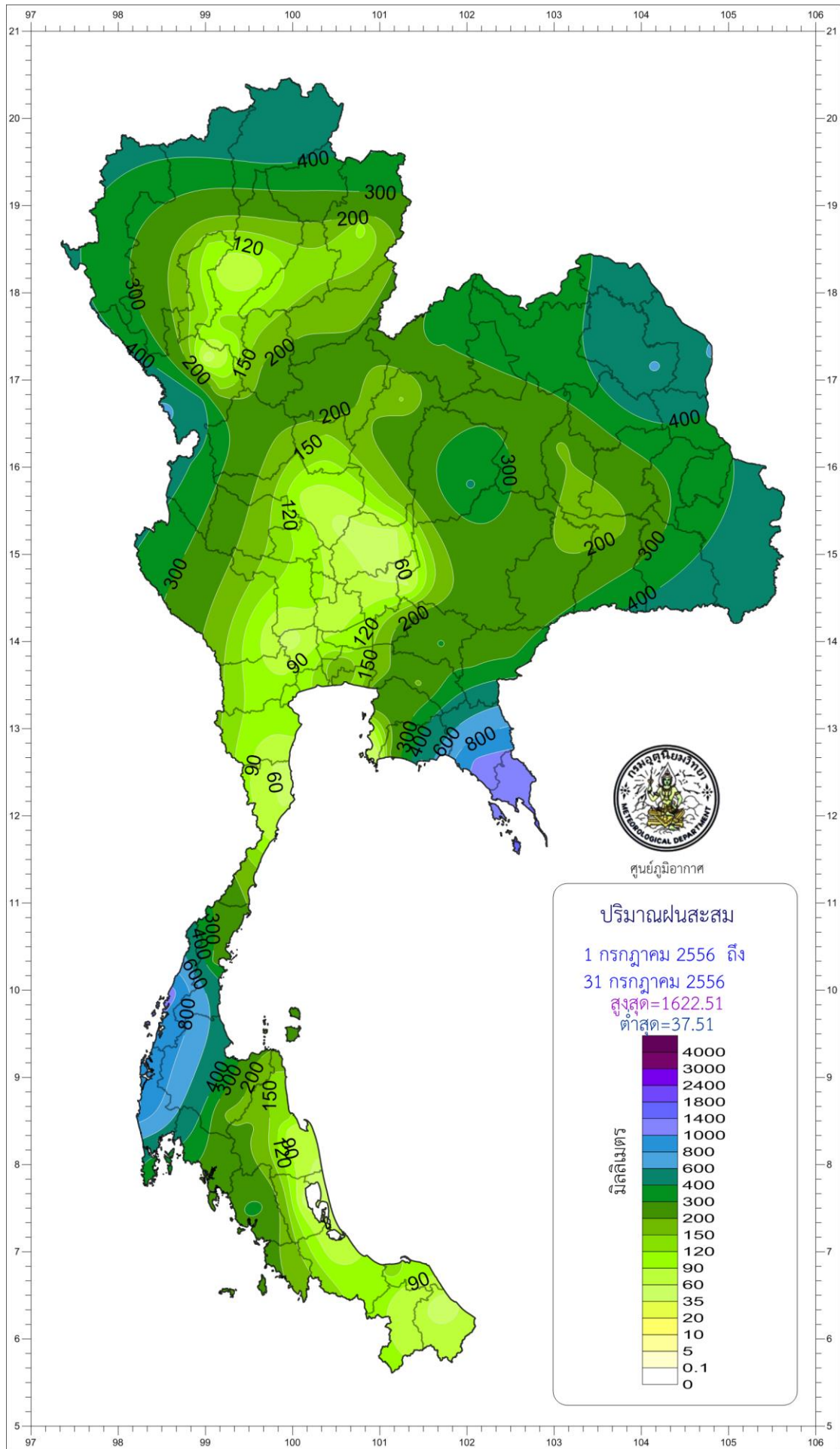
วันที่ 11-20 กรกฎาคม มรสุมตะวันตกเฉียงใต้ที่พัดปกคลุมประเทศไทยมีกำลังแรงขึ้นในระยะครึ่งหลังของช่วง ประกอบกับในตอนปลายช่วงร่องความกดอากาศต่ำพาดผ่านภาคเหนือและภาคตะวันออกเฉียงเหนือ โดยพาดเข้าสู่หย่อมความกดอากาศต่ำในทะเลจีนใต้ตอนกลาง ลักษณะดังกล่าวทำให้ประเทศไทยมีฝนเป็นแห่งๆ ถึงกระจายเกือบตลอดช่วง โดยมีฝนหนักถึงหนักมากบางพื้นที่ส่วนมากบริเวณชายฝั่งภาคตะวันออก ปริมาณฝนมากที่สุดบริเวณประเทศไทยตอนบนวัดได้ 261.5 มิลลิเมตร ที่อำเภอคลองใหญ่ จังหวัดตราด เมื่อวันที่ 15 ส่วนภาคใต้ปริมาณฝนมากที่สุดวัดได้ 101.3 มิลลิเมตร ที่อำเภอเมือง จังหวัดระนอง เมื่อวันที่ 15 และมีรายงานน้ำท่วมฉับพลันและน้ำป่าไหลหลากบริเวณจังหวัดจันทบุรีและตราด เมื่อวันที่ 16

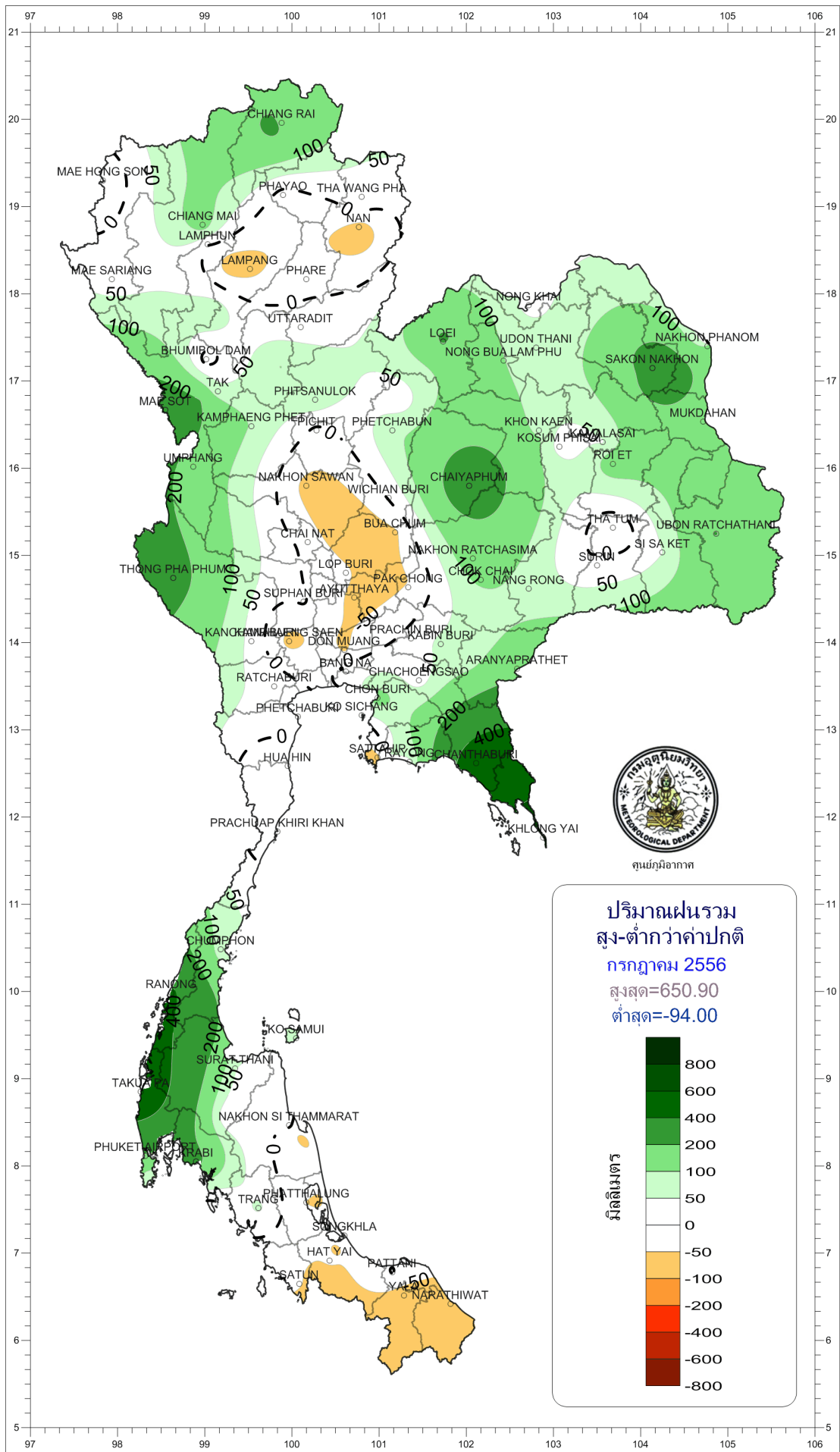
วันที่ 21-31 กรกฎาคม มรสุมตะวันตกเฉียงใต้ที่พัดปกคลุมทะเลอันดามัน ประเทศไทยและอ่าวไทยมีกำลังแรงเกือบตลอดช่วง ประกอบกับในระยะครึ่งหลังของช่วงร่องมรสุมพาดผ่านบริเวณภาคเหนือและภาคตะวันออกเฉียงเหนือ โดยพาดเข้าสู่หย่อมความกดอากาศต่ำกำลังแรงในทะเลจีนใต้ตอนกลาง ซึ่งต่อมาหย่อมความกดอากาศต่ำดังกล่าวได้ทวีกำลังแรงขึ้นเป็นพายุดีเปรสชัน และพายุโซนร้อน “เซบิ”(JEBI 1309) เมื่อวันที่ 30 และ 31 ตามลำดับ ลักษณะดังกล่าวทำให้ภาคเหนือและภาคตะวันออกเฉียงเหนือมีฝนเกือบทั่วไปเกือบตลอดช่วงกับมีฝนหนักถึงหนักมากบางพื้นที่ ส่วนภาคกลางและภาคตะวันออกมีฝนกระจายถึงเกือบทั่วไปเกือบตลอดช่วงกับมีฝนหนักถึงหนักมากบางพื้นที่โดยเฉพาะบริเวณจังหวัดจันทบุรี และตราดมีฝนตกหนักมากต่อเนื่องกันหลายวัน ปริมาณฝนมากที่สุดบริเวณประเทศไทยตอนบนวัดได้ 394.9⁽¹⁾ มิลลิเมตร ที่อำเภอเมือง จังหวัดจันทบุรี เมื่อวันที่ 23 และมีรายงานน้ำท่วมฉับพลันน้ำป่าไหลหลากบริเวณจังหวัดตาก นครราชสีมา จันทบุรีและตราด สำหรับภาคใต้มีฝนบางพื้นที่ถึงเป็นแห่งๆ ส่วนมากทางตอนบนของภาคกับมีฝนหนักบางพื้นที่ เว้นแต่ในช่วงวันที่ 21-23 มีฝนเกือบทั่วไป โดยมีฝนหนักถึงหนักมากบางพื้นที่บริเวณภาคใต้ฝั่งตะวันตก ปริมาณฝนมากที่สุดวัดได้ 141.9 มิลลิเมตร ที่อำเภอตะกั่วป่า จังหวัดระนอง เมื่อวันที่ 31

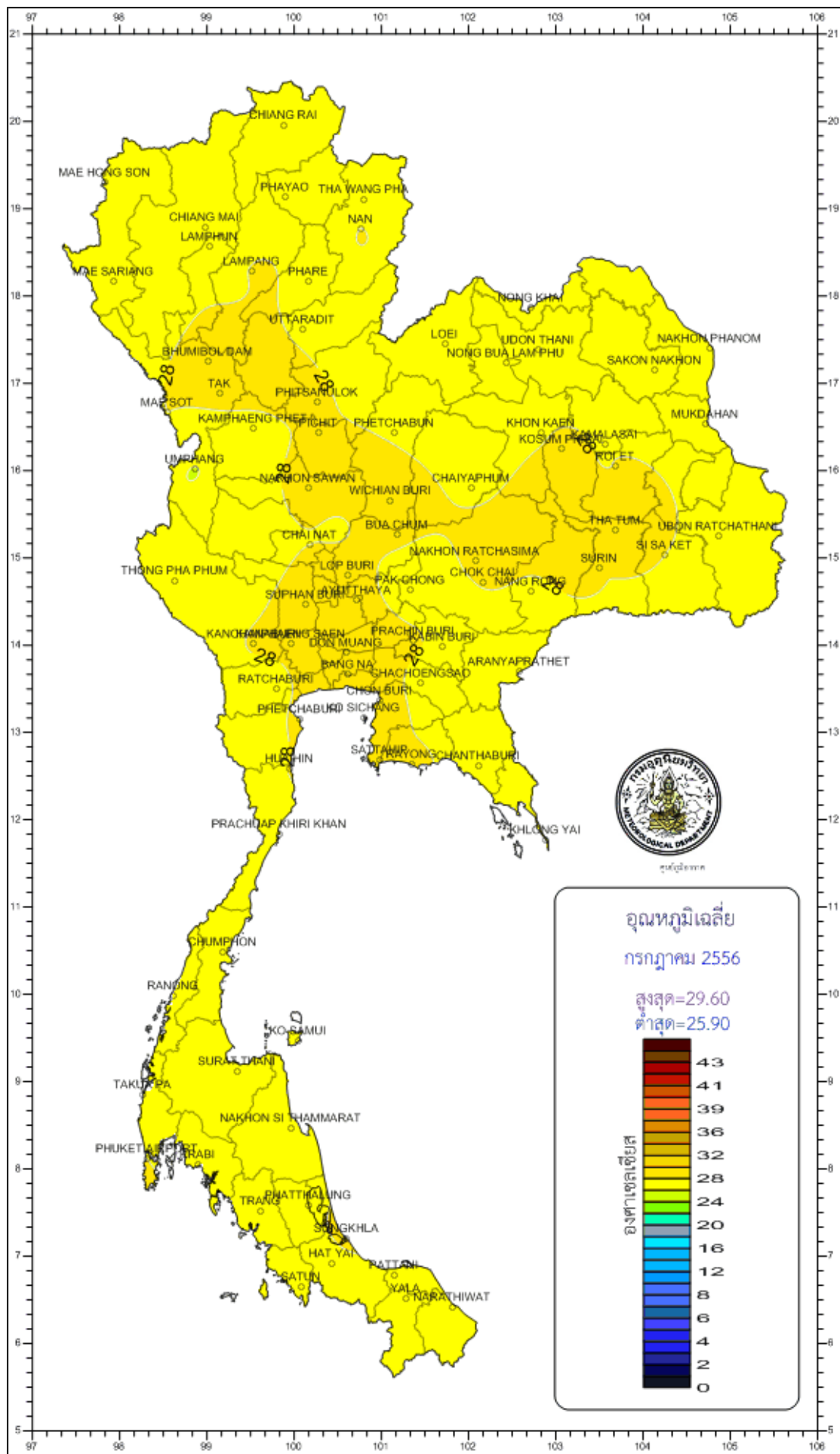
อุณหภูมิเฉลี่ยเดือนนี้ส่วนใหญ่ต่ำกว่าค่าปกติ เว้นแต่ภาคเหนือสูงกว่าค่าปกติ 0.1 องศาเซลเซียส อุณหภูมิสูงสุดวัดได้ 38.0 องศาเซลเซียส ที่ตำบลบัวชุม อำเภอชัยบาดาล จังหวัดลพบุรี เมื่อวันที่ 9 ส่วนอุณหภูมิต่ำที่สุด 19.7 องศาเซลเซียส ที่อำเภออุ้มผาง จังหวัดตาก เมื่อวันที่ 13

ปริมาณฝนเดือนนี้ สูงกว่าค่าปกติในทุกภาค ดังนี้ ภาคเหนือ 48.2 มิลลิเมตร(27%) ภาคตะวันออกเฉียงเหนือ 124.1 มิลลิเมตร(59%) ภาคกลาง 10.9 มิลลิเมตร(7%) ภาคตะวันออก 156.0 มิลลิเมตร(56%) ภาคใต้ฝั่งตะวันออก 2.3 มิลลิเมตร(2%) และภาคใต้ฝั่งตะวันตก 176.0 มิลลิเมตร(52%) ตามลำดับ

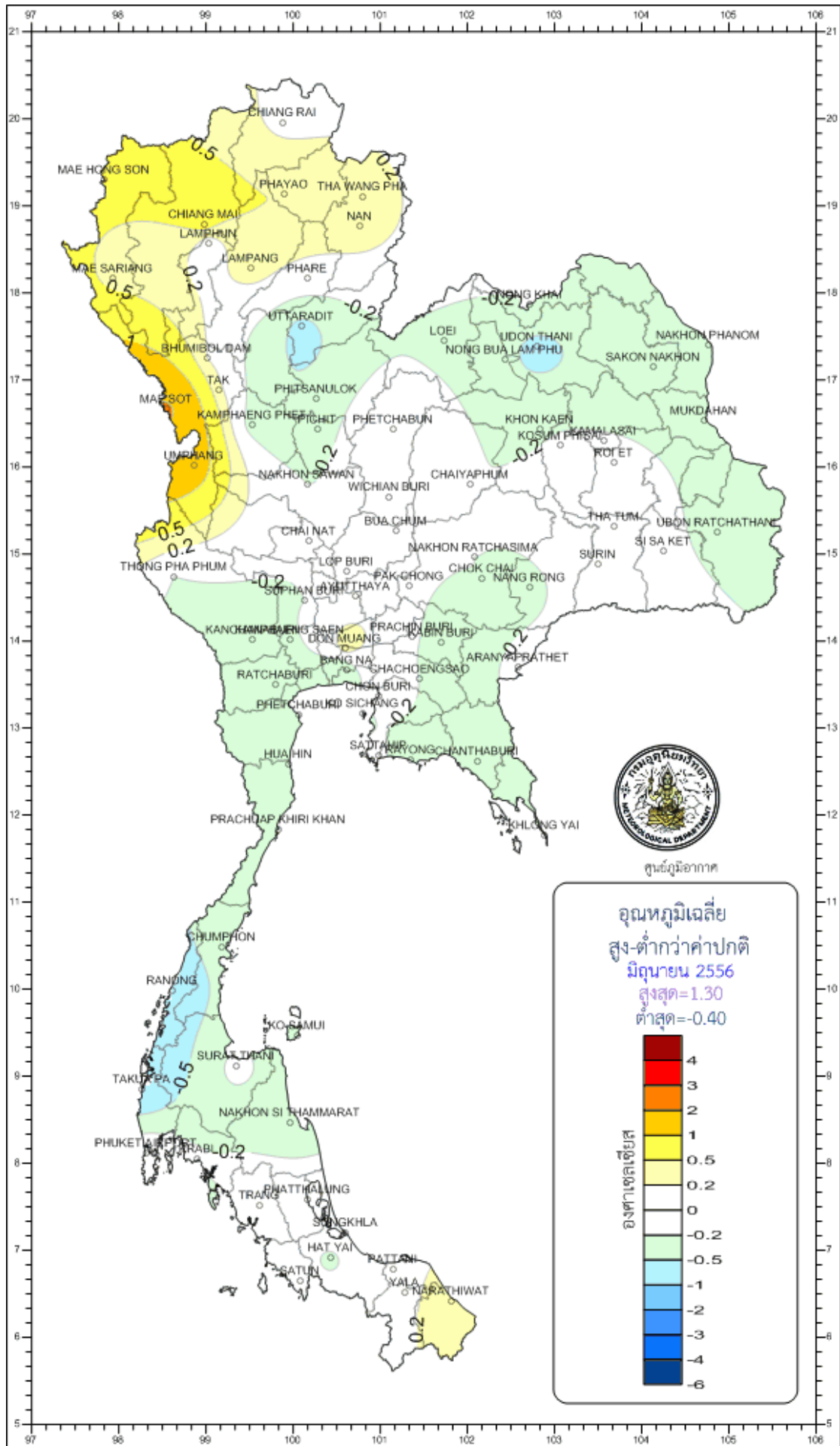
- หมายเหตุ : 1. ข้อมูลฝน อุณหภูมิ และภัยธรรมชาติเป็นรายงานเบื้องต้น
2. (1) ทำลายสถิติปริมาณฝนสูงสุดใน 24 ชั่วโมง รอบ 61 ปี ของจังหวัดจันทบุรี (2495-2555)
3. เซบิ (JEBI) เป็นชื่อมาจากประเทศสาธารณรัฐเกาหลี แปลว่า นกนางแอ่น

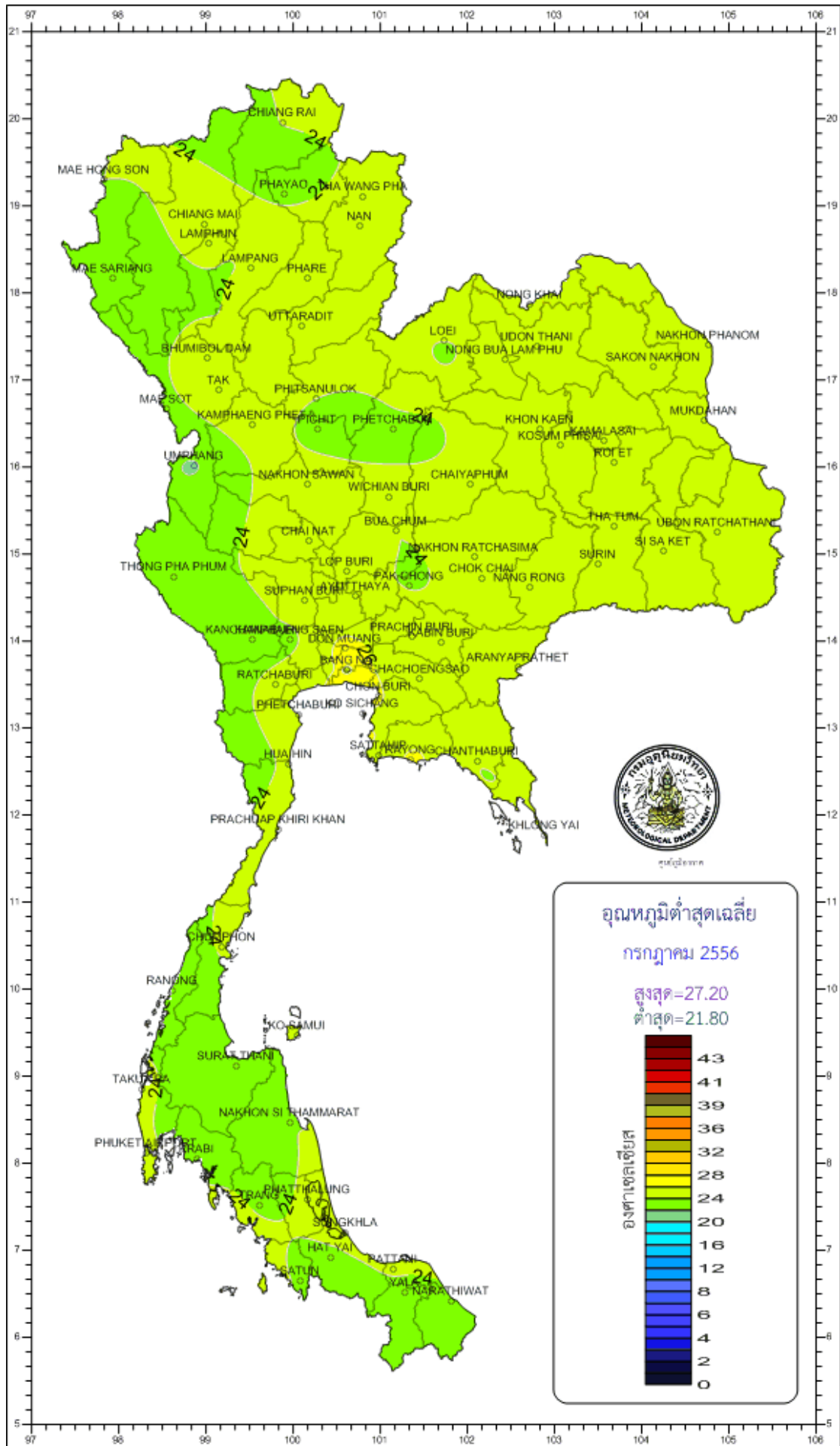


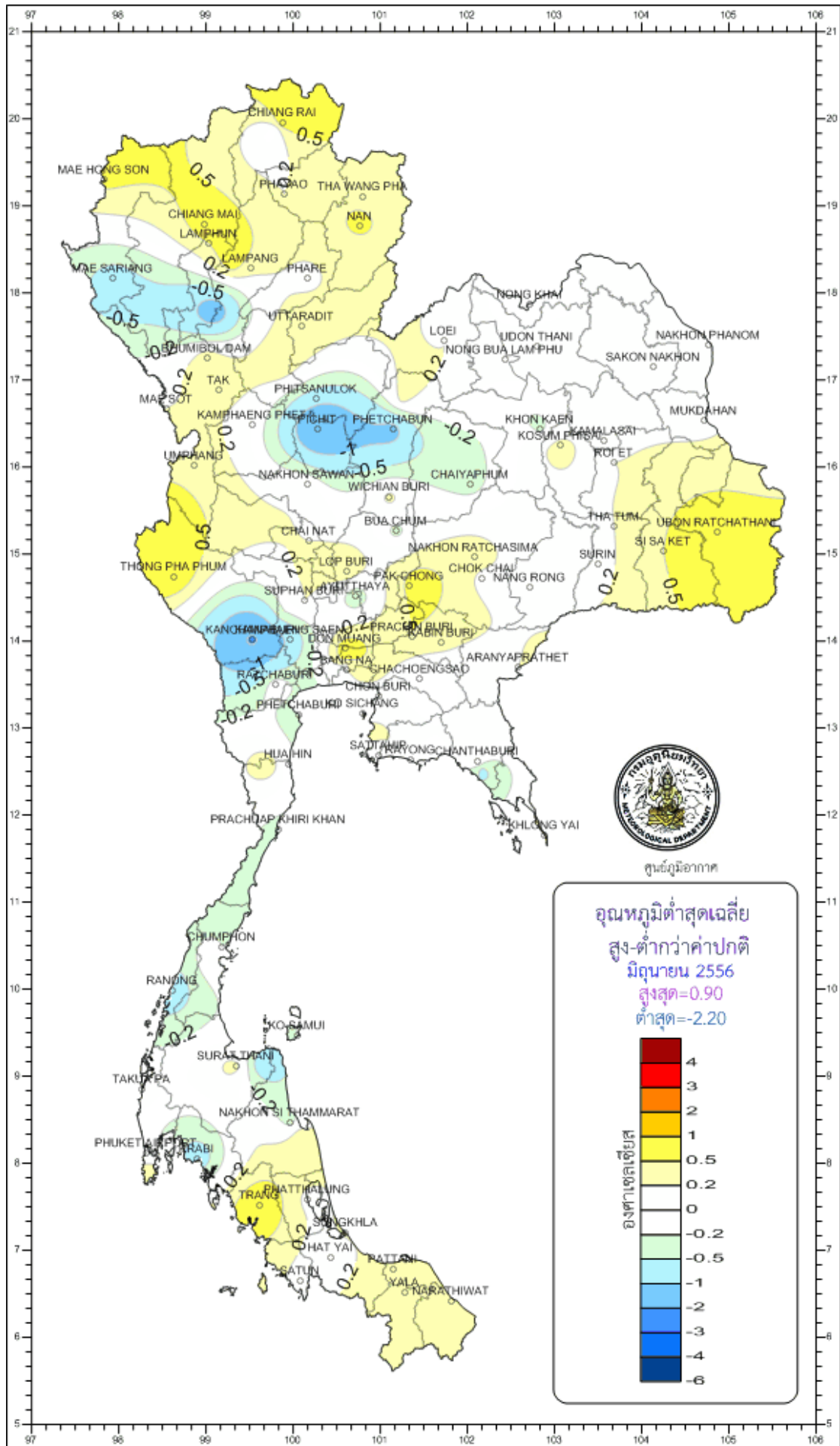


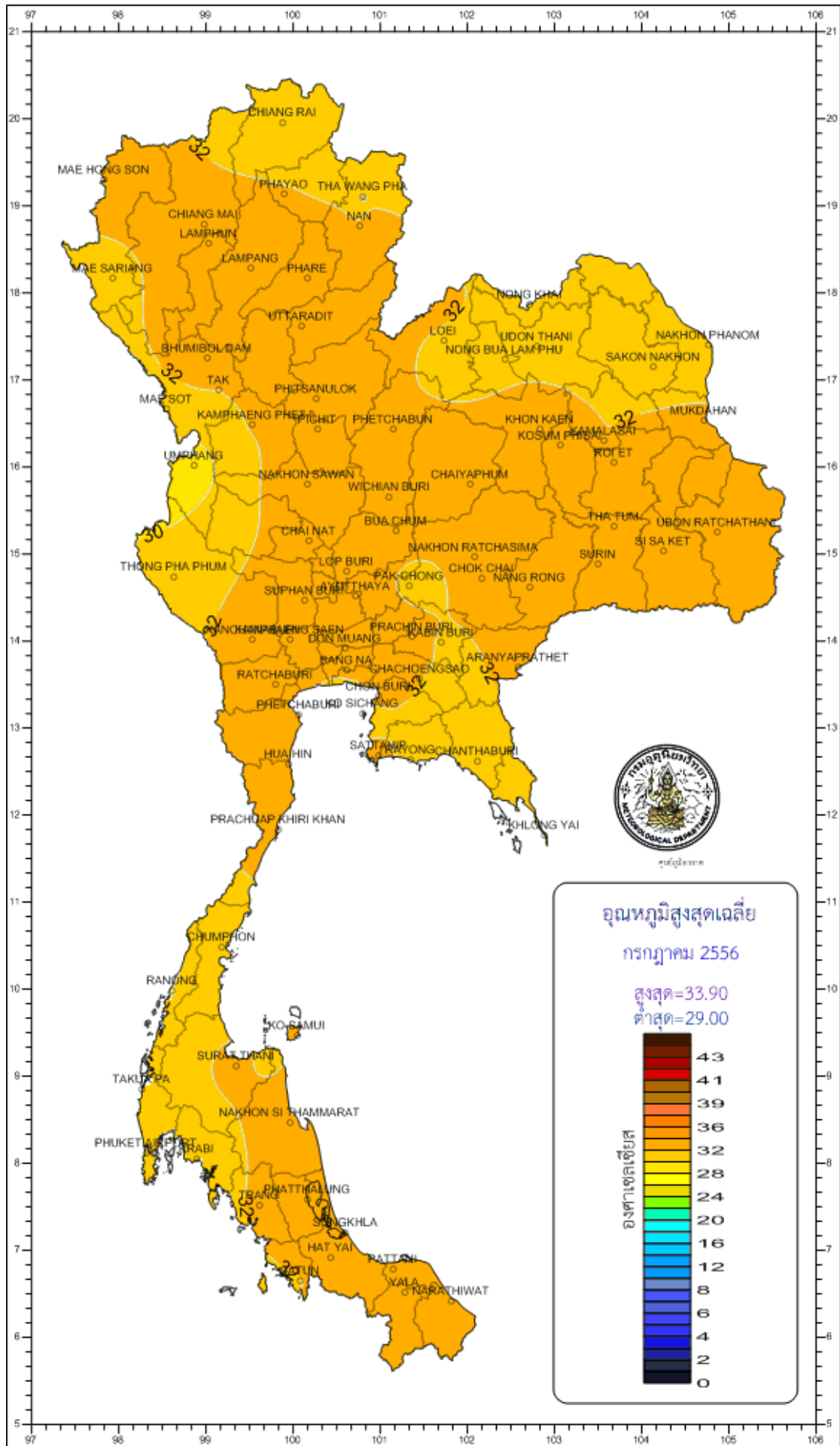


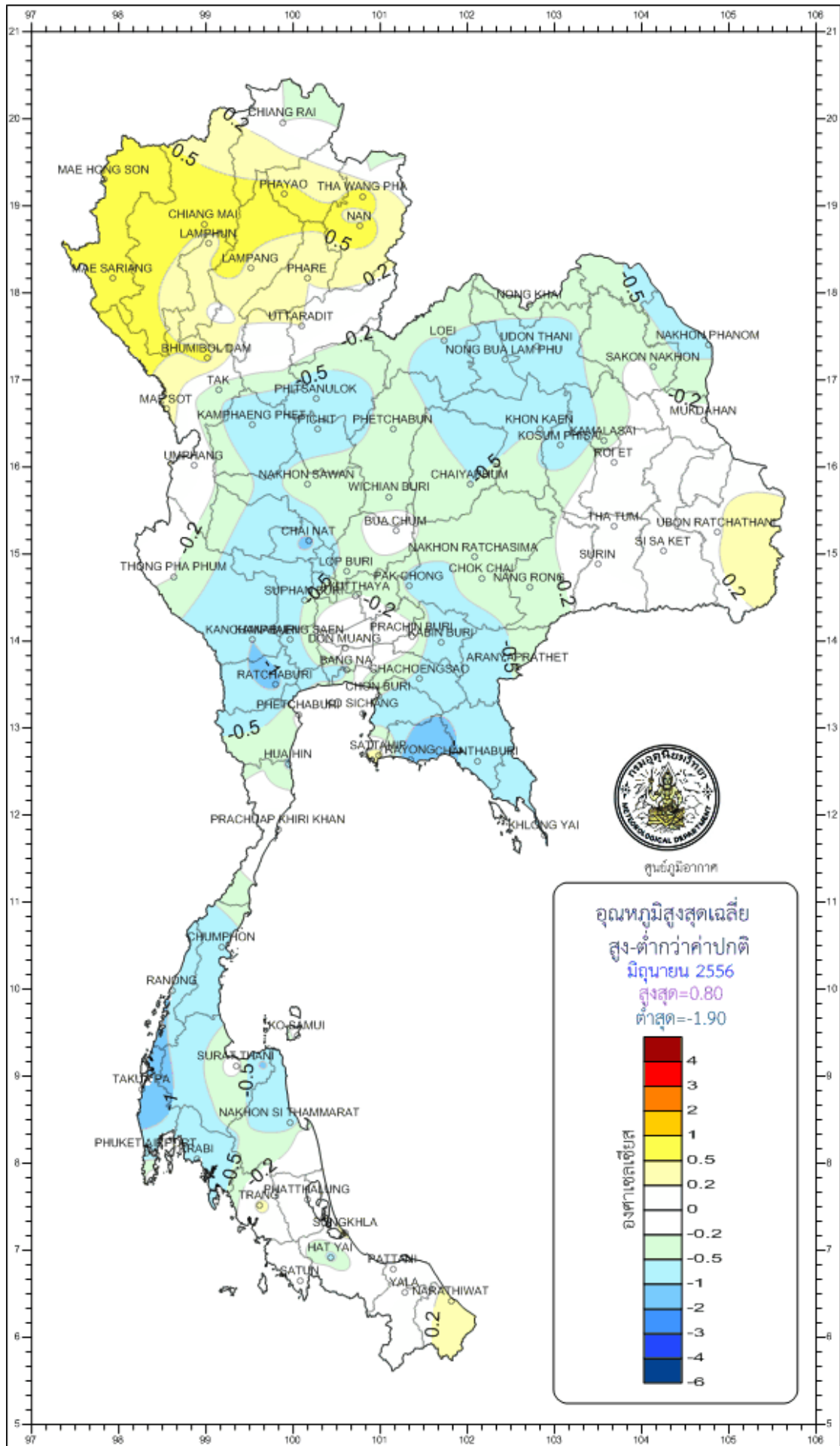
CHIANG RAI
 MAE HONG SON
 PHAYAO
 THA WANG PHA
 CHIANG MAI
 LAMPHUN
 NAN
 MAE SARIANG
 LAMPANG
 PHARE
 NONG KHAI
 UTTARADIT
 LOEI
 UDON THANI
 NONG BUA LAMPHU
 NAKHON PHANOM
 BHUMIBOL DAM
 TAK
 PHITSANULOK
 KAMPHAENG PHET
 PHICHIT
 PHETCHABUN
 KHON KAEN
 KOSUM PHONG
 SAKON NAKHON
 MAE SOT
 UMPHANG
 NAKHON SAWAN
 WICHIAN BURI
 CHAIYAPHUM
 MUKDAHAN
 THONG PHA PHUM
 CHAI NAT
 BUA CHUM
 NAKHON RATCHASIMA
 THA FUM
 UBON RATCHATHANI
 SI SAKET
 LOP BURI
 PAK CHONG
 CHOK CHAI
 NANG RONG
 SOPHAN BURI
 AYUTTHAYA
 KANOHAN
 BANG SAEN
 PRACHIN BURI
 DON MUANG
 ARANYAPRATHET
 RATCHABURI
 BANG NA
 SHACHOENGSAO
 CHON BURI
 PRETCHABURI
 SICHANG
 HUEHIN
 SATTAMBI
 WYONGCHANTHABURI
 PRACHIN KHIRI KHAN
 CHUMPHON
 RANONG
 KO SAMUI
 SURATTHANI
 TAKU PA
 NAKHON SI THAMMARAT
 PHUKET
 KRABI
 PHATTALUNG
 TRANG
 SONGKHLA
 HAT YAI
 RATTON
 SATUN
 YALA
 NARATHIWAT
 KHLONG YAI











Monthly Current Report
Rainfall and Accumulative Rainfall
July 2013

Northern Thailand

Station	Temperature (°c)		Rainfall (mm)		Accumulative rainfall (mm) Since 1 January	
	Mean	Above or below normal	Actual	Above or below normal	Actual	Above or below normal
Chiang Rai	26.8	0.1	501.5	190.6	977.7	127.6
Mae Hong Son	27.6	0.6	182.1	-44.8	504.0	-180.3
Phayao	27.5	0.5	120.0	-21.8	422.5	-136.1
Chiang Mai	27.9	0.7	272.9	132.7	477.4	-37.5
Tha Wang Pha	27.5	0.3	292.6	24.2	785.8	9.0
Nan	28.1	0.4	106.7	-94.0	414.6	-245.8
Lamphun	27.8	0.0	120.0	3.0	494.3	33.0
Lampang	28.2	0.4	71.4	-63.2	431.3	-81.5
Mae Sariang	26.6	0.4	204.0	22.8	434.1	-159.3
Phrae	27.8	0.1	142.5	-11.7	558.6	-36.8
Uttaradit	28.3	-0.1	188.7	22.3	620.5	-96.7
Bhumibol Dam	28.4	0.2	44.0	-22.7	242.0	-225.5
Tak	28.0	-0.1	157.8	70.1	487.4	16.5
Mae Sot	25.9	0.1	640.5	311.5	973.3	144.5
Umphang	24.5	0.0	385.9	154.3	933.1	153.9
Phitsanulok	28.1	-0.4	261.7	82.3	764.4	148.6
Lom Sak	27.6	0.0	145.0	16.4	431.2	-113.3
Phetchabun	27.9	0.2	241.0	92.2	679.3	60.4
Wichian Buri	28.5	-0.1	149.1	3.2	747.8	138.7
Kamphaeng Phet	27.7	-0.4	256.9	97.5	739.1	114.2
Over the area	27.5	0.1	224.2	48.2 27%	605.9	-18.5 -3%

Northeastern Thailand

Station	Temperature (°c)		Rainfall (mm)		Accumulative rainfall (mm) Since 1 January	
	Mean	Above or below normal	Actual	Above or below normal	Actual	Above or below normal
Nong Khai	27.6	-0.2	319.2	37.8	873.0	-44.4
Loei	27.1	-0.3	372.6	226.8	803.4	134.4
Udon Thani	27.6	-0.6	278.4	67.5	641.6	-148.9
Nakhon Phanom	27.0	-0.3	627.3	124.3	1482.5	117.7
Sakon Nakhon	27.3	-0.4	615.5	326.8	1346.1	378.2
Mukdahan	27.5	-0.3	377.9	146.0	1110.3	309.2
Khon Kaen	27.8	-0.3	249.2	75.9	482.5	-178.2
Kosum Phisai	28.5	-0.1	191.0	31.0	517.9	-140.7
Roi Et	28.2	-0.1	330.9	135.0	853.1	107.7
Chaiyaphum	27.8	-0.2	412.9	302.5	725.2	174.3
Ubon Ratchathani	27.7	-0.3	461.2	206.8	942.4	104.5
Tha Tum	28.6	0.0	170.8	-47.4	561.1	-187.6
Surin	28.0	0.1	246.6	25.3	707.7	-54.1
Nakhon Ratchasima	28.4	-0.2	260.9	140.0	431.3	-81.8
Chok Chai	28.1	-0.2	229.2	110.3	571.8	59.0
Nang Rong	27.8	-0.3	225.1	77.1	552.3	-45.8
Over the area	27.8	-0.2	335.5	124.1 59%	787.6	31.4 4%

- NOTES :
- 1) Mean temperature is the average of daily dry-bulb temperature
 - 2) "T" is trace, rainfall amount less than 0.1 mm.
 - 3) "blank" is incomplete data.
 - 4) Temperature and rainfall are preliminary data.

Monthly Current Report
Rainfall and Accumulative Rainfall
July 2013

Central Thailand

Station	Temperature (°c)		Rainfall (mm)		Accumulative rainfall (mm) Since 1 January	
	Mean	Above or below normal	Actual	Above or below normal	Actual	Above or below normal
Nakhon Sawan	28.6	-0.2	81.3	-66.7	485.5	-63.5
Bua Chum	28.4	-0.1	58.3	-58.7	616.9	104.4
Lop Buri	28.5	-0.1	77.6	-42.5	339.3	-178.1
Suphan Buri	28.5	-0.2	103.1	4.3	379.6	-6.5
Thong Pha Phum	26.3	-0.2	570.5	247.3	1108.6	109.6
Kanchanaburi	28.2	-0.4	138.8	35.9	443.6	-20.0
Bangkok Airport	29.4	0.4	101.2	-57.9	696.7	12.6
Bangkok Metropolis	28.5	-0.5	200.1	25.0	701.4	-45.3
Over the area	28.3	-0.2	166.4	10.9 7%	596.5	-10.8 -2%

Eastern Thailand

Station	Temperature (°c)		Rainfall (mm)		Accumulative rainfall (mm) Since 1 January	
	Mean	Above or below normal	Actual	Above or below normal	Actual	Above or below normal
Prachin Buri	28.4	-0.1	289.7	17.8	916.2	-1.6
Kabin Buri	27.4	-0.5	305.5	64.3	815.4	-0.2
Aranyaprathet	28.0	-0.1	331.6	165.2	869.9	200.5
Chon Buri	29.2	0.0	267.5	126.9	784.2	174.8
Ko Sichang	28.6	-0.3	170.8	47.4	654.2	117.5
Pattaya	28.3	-0.2	56.5	-40.9	378.2	-133.7
Sattahip	28.8	-0.1	43.0	-64.5	419.6	-172.6
Rayong	28.5	-0.5	212.7	40.9	935.4	190.8
Chanthaburi	27.3	-0.3	1035.4	552.2	2134.0	493.5
Khlong Yai	26.8	-0.2	1622.5	650.9	3114.4	462.3
Over the area	28.1	-0.3	433.5	156.0 56%	1102.2	133.1 14%

- NOTES :
- 1) Mean temperature is the average of daily dry-bulb temperature
 - 2) "T" is trace, rainfall amount less than 0.1 mm.
 - 3) "blank" is incomplete data.
 - 4) Temperature and rainfall are preliminary data.

Monthly Current Report
Rainfall and Accumulative Rainfall
July 2013

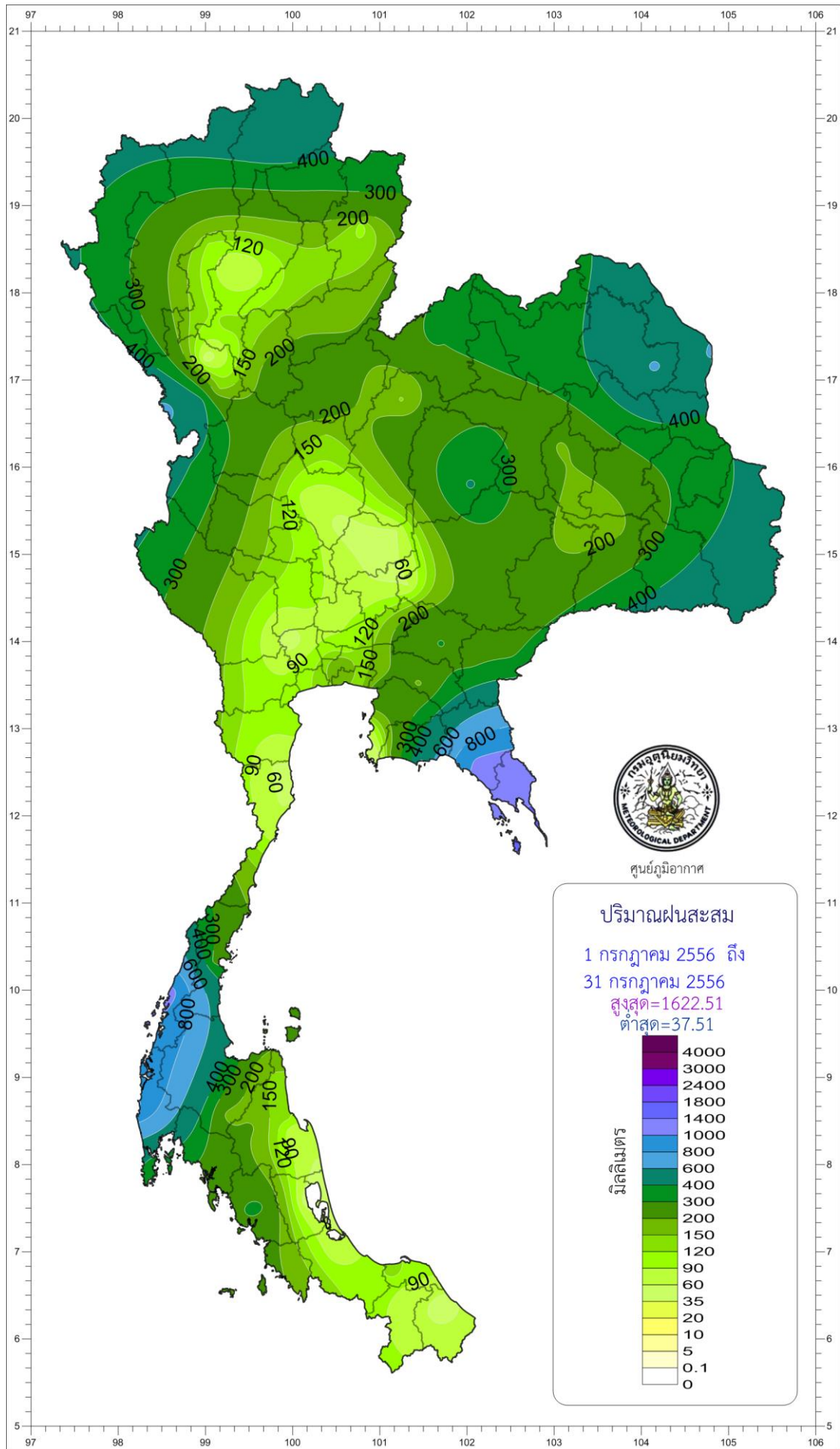
Southern Thailand, east coast

Station	Temperature (°c)		Rainfall (mm)		Accumulative rainfall (mm) Since 1 January	
	Mean	Above or below normal	Actual	Above or below normal	Actual	Above or below normal
Phetchaburi	28.4	-0.3	103.8	23.0	276.0	-81.6
Hua Hin	28.2	-0.4	73.9	-19.1	366.2	-42.0
Prachuap Khiri Khan	27.6	-0.4	63.3	-46.0	485.9	-10.0
Chumphon	26.8	-0.4	258.3	79.3	948.4	124.3
Surat Thani	27.0	-0.1	202.8	54.0	658.3	60.0
Ko Samui	27.9	-0.4	208.6	92.3	633.0	-67.8
Nakhon Si Thammarat	28.5	0.6	125.2	7.4	1015.7	196.5
Songkhla	27.1	-1.2	53.1	-41.9	722.8	150.1
Hat Yai Airport	27.7	0.3	66.0	-38.5	712.3	68.9
Pattani Airport	27.8	0.2	131.8	2.7	638.9	56.0
Narathiwat	26.2	-1.3	46.7	-87.3	1019.2	274.4
Over the area	27.6	-0.3	121.2	2.3 2%	679.7	66.1 11%

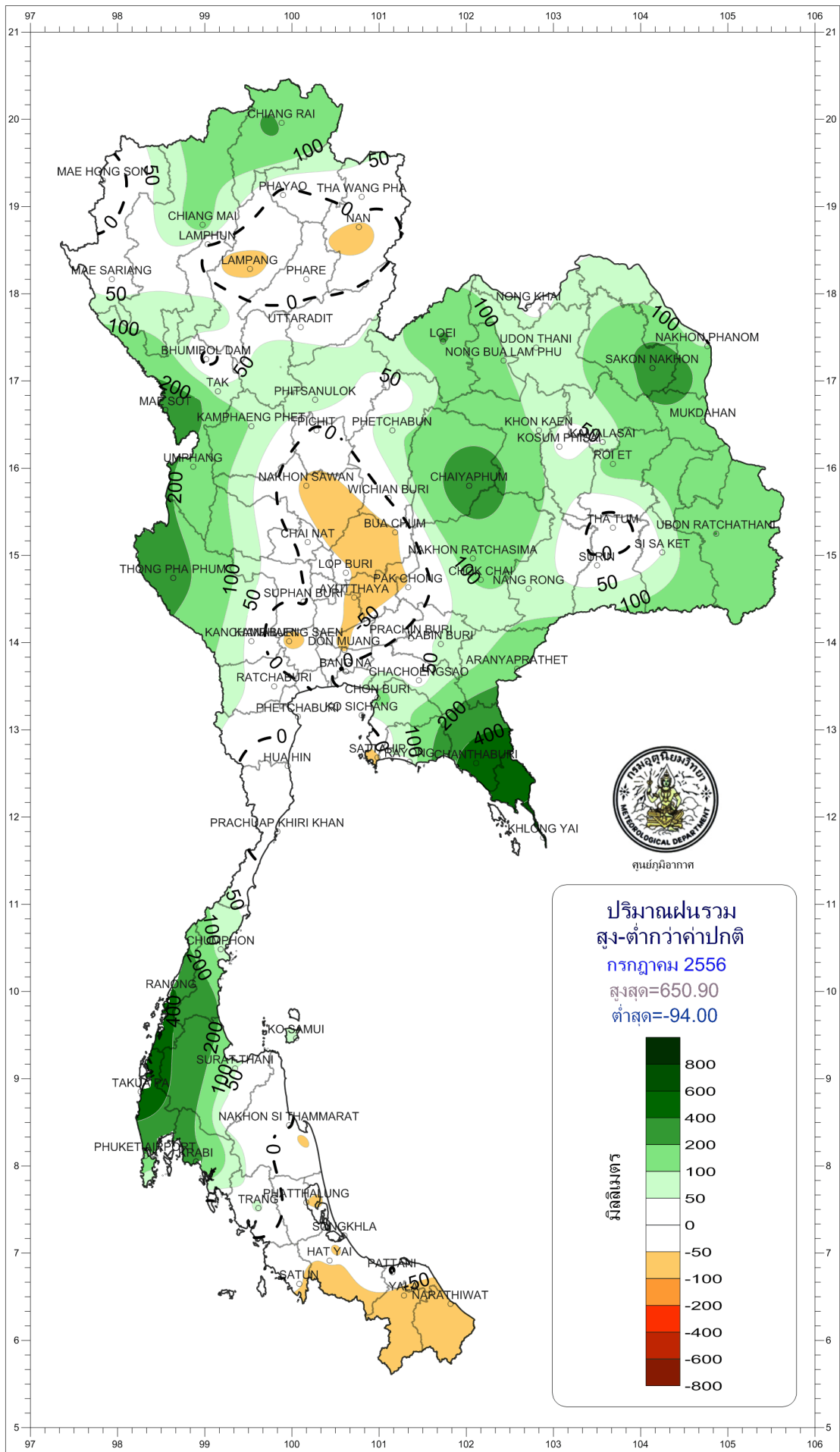
Southern Thailand, west coast

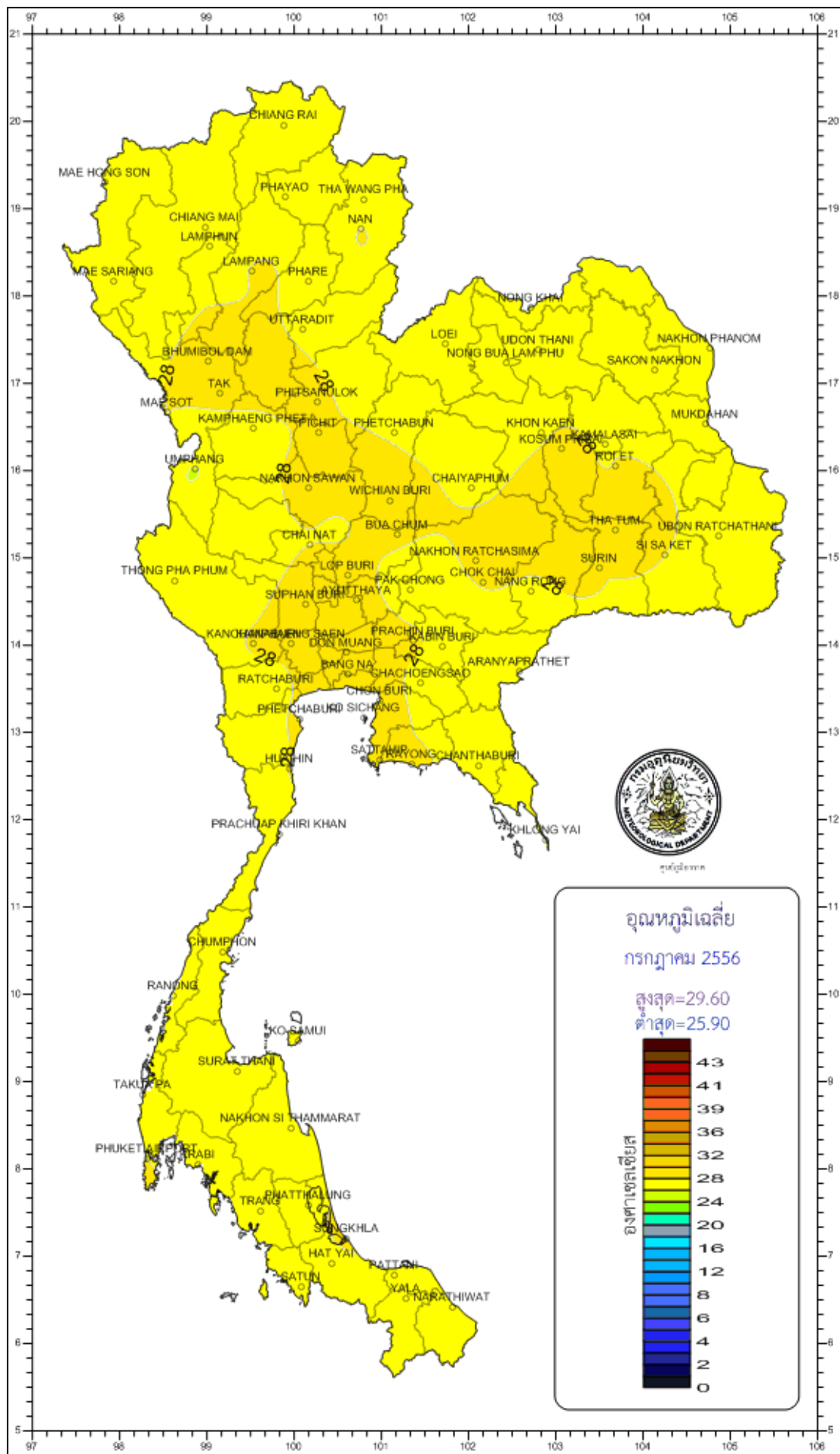
Station	Temperature (°c)		Rainfall (mm)		Accumulative rainfall (mm) Since 1 January	
	Mean	Above or below normal	Actual	Above or below normal	Actual	Above or below normal
Ranong	26.5	-0.4	1049.5	428.8	2701.5	691.0
Takua Pa	28.2	0.8	1001.6	571.7	2987.3	1290.6
Phuket	28.0	-0.2	321.0	62.8	1236.6	235.0
Phuket Airport	26.2	-1.7	447.5	186.0	1470.4	352.9
Ko Lanta	27.9	-0.3	266.4	-29.9	1231.4	217.4
Trang Airport	27.2	0.2	317.6	59.1	1055.2	101.7
Satun	27.4	0.0	183.6	-47.0	1128.0	85.6
Over the area	27.3	-0.3	512.5	176.0 52%	1687.2	424.9 34%

- NOTES :
- 1) Mean temperature is the average of daily dry-bulb temperature
 - 2) "T" is trace, rainfall amount less than 0.1 mm.
 - 3) "blank" is incomplete data.
 - 4) Temperature and rainfall are preliminary data.



ศูนย์ภูมิอากาศ





CHIANG RAI
 MAE HONG SON
 PHAYAO
 THA WANG PHA
 CHIANG MAI
 LAMPHUN
 NAN
 MAE SARIANG
 LAMPANG
 PHARE
 NONG KHAI
 UTTARADIT
 LOEI
 UDON THANI
 NONG BUA LAMPHU
 NAKHON PHANOM
 BHUMIBOL DAM
 TAK
 PHITSANULOK
 KAMPHAENG PHET
 PHICHIT
 PHETCHABUN
 KHON KAEN
 KOSUM PHONG
 SAKON NAKHON
 MAE SOT
 UMPHANG
 NAKHON SAWAN
 WICHIAN BURI
 CHAIYAPHUM
 MUKDAHAN
 THONG PHA PHUM
 CHAI NAT
 BUA CHUM
 NAKHON RATCHASIMA
 SURIN
 SI SAKET
 SOPHAN BURI
 AYUTTHAYA
 PAK CHONG
 CHOK CHAI
 NANG RONG
 KANOHAN
 BANG SAEN
 PRACHIN BURI
 DON MUANG
 BANG NA
 SHACHOENGSAO
 ARANYAPRATHET
 RATCHABURI
 CHON BURI
 PRETCHABURI
 SICHANG
 HUEHIN
 SATTAMBI
 WYONGCHANTHABURI
 PRACHIN KHIRI KHAN
 CHUMPHON
 RANONG
 KO SAMUI
 SURATTHANI
 TAKU PA
 NAKHON SI THAMMARAT
 PHUKET
 KRABI
 PHATTALUNG
 TRANG
 SONGKHLA
 HAT YAI
 RATTON
 SATUN
 YALA
 NARATHIWAT
 KHLONG YAI

