

รายงานการติดตามพื้นที่น้ำท่วม ปี 2556 โดยใช้ข้อมูลจากดาวเทียม RADARSAT-2

บันทึกภาพวันที่ 31 ตุลาคม 2556 เวลา 18.21 น.

บริเวณบางส่วนของจังหวัดพระนครศรีอยุธยา สุพรรณบุรี ฉะเชิงเทรา นครสวรรค์ ปราจีนบุรี พิจิตร นครปฐม นครนายก อ่างทอง สุโขทัย ชัยนาท ลพบุรี พิษณุโลก สิงห์บุรี สระบุรี ปทุมธานี ชลบุรี กรุงเทพมหานคร นนทบุรี สมุทรปราการ อุตรดิตถ์ เพชรบูรณ์ อุทัยธานี และกำแพงเพชร

สำนักงานพัฒนาเทคโนโลยีอวกาศและภูมิสารสนเทศ (องค์การมหาชน): สทอภ.

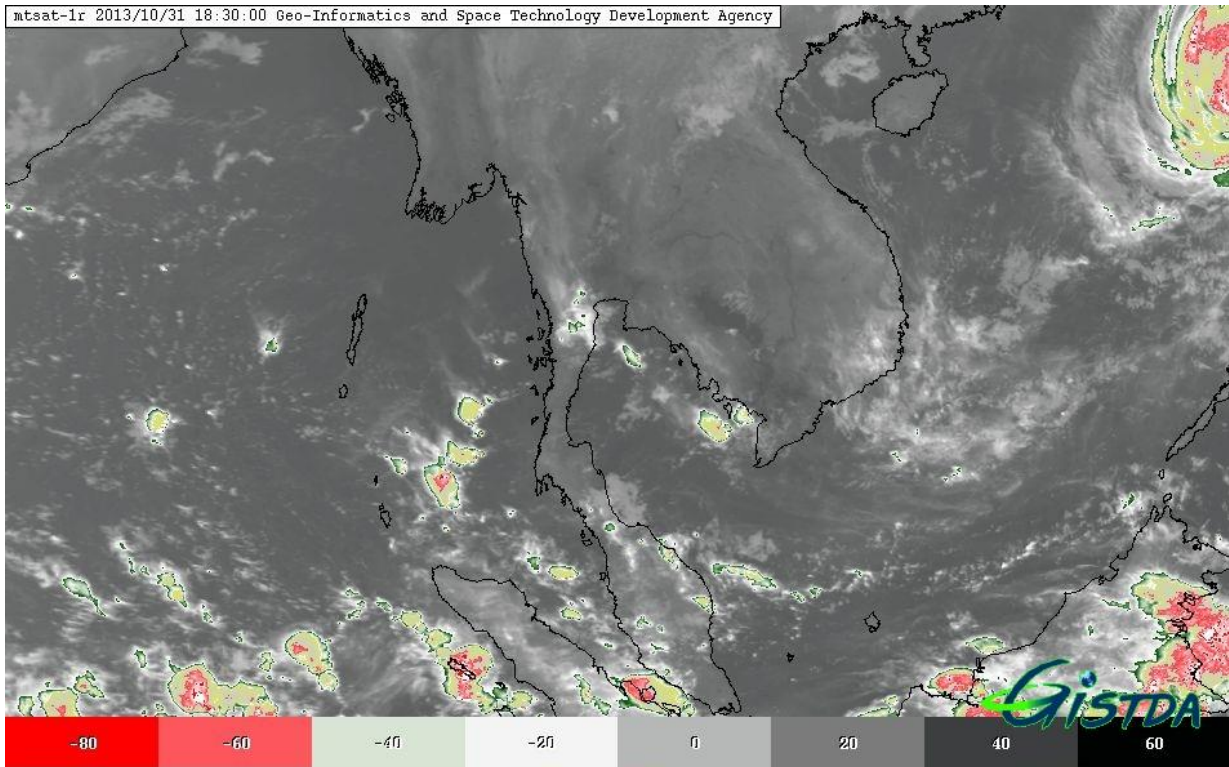
กระทรวงวิทยาศาสตร์และเทคโนโลยี

การดำเนินการติดตามพื้นที่น้ำท่วม ปี 2556 ของ สทอภ. โดยใช้ข้อมูลจากดาวเทียม RADARSAT-2
บันทึกภาพวันที่ 31 ตุลาคม 2556 เวลา 18.21 น. โดยสรุปดังนี้

กรมอุตุนิยมวิทยา รายงานสภาพอากาศประจำวัน ที่ 30 ตุลาคม 2556 เมื่อเวลา 16.00 น. บริเวณความกดอากาศสูงกำลังอ่อนยังคงปกคลุมประเทศไทยตอนบน ทำให้บริเวณภาคเหนือ และภาคตะวันออกเฉียงเหนือ มีอากาศเย็นกับมีหมอกในตอนเช้า ส่วนภาคใต้มีฝนน้อยเนื่องจากมรสุมตะวันออกเฉียงเหนือที่พัดปกคลุม อ่าวไทยและภาคใต้มีกำลังอ่อน

บริเวณความกดอากาศสูงกำลังปานกลางจากประเทศจีนได้ปกคลุมถึงประเทศจีนตอนใต้แล้วคาดว่าจะแผ่ลงมาถึงเวียดนาม ลาว และตอนบนของประเทศไทยในวันพรุ่งนี้ (1 พ.ย. 56) ทำให้ประเทศไทยตอนบนมีอากาศเย็นและอุณหภูมิจะลดลง 1-3 องศาเซลเซียส ส่วนภาคใต้จะมีฝนเพิ่มขึ้นเนื่องจากมรสุมตะวันออกเฉียงเหนือที่พัดปกคลุมอ่าวไทยและภาคใต้เริ่มมีกำลังแรงขึ้น

พายุไต้ฝุ่น “กรอซา” บริเวณด้านตะวันออกของประเทศฟิลิปปินส์ กำลังเคลื่อนไปทางทิศตะวันตก คาดว่าจะเคลื่อนตัวขึ้นสู่ฝั่งประเทศฟิลิปปินส์ในวันนี้ และจะเคลื่อนตัวลงสู่ทะเลจีนใต้ ในวันที่ 1 พฤศจิกายน 2556 สำหรับผู้ที่จะเดินทางไปบริเวณดังกล่าวควรตรวจสอบสภาพอากาศก่อนออกเดินทางด้วย



ภาพที่ 1 ข้อมูลจากดาวเทียม MTSAT-2 แสดงสภาพอากาศ ณ วันที่ 31 ตุลาคม เวลา 18.30 น.

ที่มา : <http://eo.eoc.gistda.or.th>

ในการนี้ สทอภ. ได้ดำเนินการรับสัญญาณข้อมูลจากดาวเทียม RADARSAT-2 บันทึกภาพวันที่ 31 ตุลาคม 2556 เวลา 18.21 น. ทำการวิเคราะห์พื้นที่น้ำท่วมบริเวณบางส่วนของจังหวัดพระนครศรีอยุธยา สุพรรณบุรี ฉะเชิงเทรา นครสวรรค์ ปราจีนบุรี พิจิตร นครปฐม นครนายก อ่างทอง สุโขทัย ชัยนาท ลพบุรี พิษณุโลก สิงห์บุรี สระบุรี ปทุมธานี ชลบุรี กรุงเทพมหานคร นนทบุรี สมุทรปราการ อุตรดิตถ์ เพชรบูรณ์ อุทัยธานี และกำแพงเพชร ดังตารางที่ 1 และภาพที่ 2-3 โดยพบน้ำท่วมซึ่งในพื้นที่รับน้ำนองประมาณ 50,307 ไร่ ดังตารางที่ 2 และภาพที่ 4 สามารถสรุปสถานการณ์พื้นที่น้ำท่วม ได้ดังนี้

จังหวัดพระนครศรีอยุธยา พบพื้นที่น้ำท่วมบริเวณอำเภอเสนา บางซ้าย ผักไห้ บางไทร บางบาล ลาดบัวหลวง บางปะอิน วังน้อย महाराज บางปะหัน นครหลวง พระนครศรีอยุธยา อุทัย บ้านแพรก ท่าเรือ และภาษีตามลำดับ

จังหวัดสุพรรณบุรี พบพื้นที่น้ำท่วมบริเวณอำเภอบางปลาม้า สองพี่น้อง เมืองสุพรรณบุรี อุทอง เดิมบางนางบวช สามชุก ศรีประจันต์ และดอนเจดีย์ ตามลำดับ

จังหวัดฉะเชิงเทรา พบพื้นที่น้ำท่วมบริเวณอำเภอบางน้ำเปรี้ยว ราชสาส์น พนมสารคาม เมืองฉะเชิงเทรา บางคล้า คลองเขื่อน บ้านโพธิ์ บางปะกง และแปลงยาว ตามลำดับ

จังหวัดนครสวรรค์ พบพื้นที่น้ำท่วมบริเวณอำเภอชุมแสง ท่าตะโก เมืองนครสวรรค์ ตาคลี ไกรภพระแก้วเลี้ยง หนองบัว พยุหะคีรี และบรรพตพิสัย ตามลำดับ

จังหวัดปราจีนบุรี พบพื้นที่น้ำท่วมบริเวณอำเภอบ้านสร้าง เมืองปราจีนบุรี ศรีมหาโพธิ์ ศรีมโหสถ กบินทร์บุรี ประจันตคาม และนาดี ตามลำดับ

จังหวัดพิจิตร พบพื้นที่น้ำท่วมบริเวณอำเภอบางมูลนาก เมืองพิจิตร โพธิ์ประทับช้าง สามง่าม ตะพานหิน โพนทะเล บึงนาราง วชิรวารมี วังทรายพูน และสากเหล็ก ตามลำดับ

จังหวัดนครปฐม พบพื้นที่น้ำท่วมบริเวณอำเภอบางเลน กำแพงแสน ดอนตูม นครชัยศรี พุทธมณฑล และเมืองนครปฐม ตามลำดับ

จังหวัดนครนายก พบพื้นที่น้ำท่วมบริเวณอำเภอองครักษ์ บ้านนา เมืองนครนายก และปากพลี ตามลำดับ

จังหวัดอ่างทอง พบพื้นที่น้ำท่วมบริเวณอำเภอวิเศษชัยชาญ โพธิ์ทอง แสวงหา เมืองอ่างทอง ป่าโมก สามีโก้ และไชโย ตามลำดับ

จังหวัดสุโขทัย พบพื้นที่น้ำท่วมบริเวณอำเภอกงไกรลาศ เมืองสุโขทัย ศิริมาศ ศรีสำโรง สวรรคโลก ศรีนคร และศรีสัชชนาลัย ตามลำดับ

จังหวัดชัยนาท พบพื้นที่น้ำท่วมบริเวณอำเภอหันคา สรรพยา สรรคบุรี เมืองชัยนาท วัดสิงห์ และมโนรมย์ ตามลำดับ

จังหวัดลพบุรี พบพื้นที่น้ำท่วมบริเวณอำเภอเมืองลพบุรี ท่าวัง บ้านหมี่ และโคกสำโรง ตามลำดับ

จังหวัดพิษณุโลก พบพื้นที่น้ำท่วมบริเวณอำเภอบางระกำ เมืองพิษณุโลก บางกระทุ่ม วังทอง พรหมพิราม และวัดโบสถ์ ตามลำดับ

จังหวัดสิงห์บุรี พบพื้นที่น้ำท่วมบริเวณอำเภออินทร์บุรี บางระจัน ค่ายบางระจัน เมืองสิงห์บุรี พรหมบุรี และท่าช้าง ตามลำดับ

จังหวัดสระบุรี พบพื้นที่น้ำท่วมบริเวณอำเภอดอนพุด หนองโดน วิหารแดง บ้านหมอ หนองแค และเสาไห้ ตามลำดับ

จังหวัดปทุมธานี พบพื้นที่น้ำท่วมบริเวณอำเภอลำลูกกา ลาดหลุมแก้ว สามโคก เมืองปทุมธานี และหนองเสือ ตามลำดับ

จังหวัดชลบุรี พบพื้นที่น้ำท่วมบริเวณอำเภอพนัสนิคม พานทอง และบ้านบึง ตามลำดับ

จังหวัดกรุงเทพมหานคร พบพื้นที่น้ำท่วมบริเวณอำเภอหนองจอก ลาดกระบัง คลองสามวา และมีนบุรี ตามลำดับ

จังหวัดนนทบุรี พบพื้นที่น้ำท่วมบริเวณอำเภอไทรน้อย บางใหญ่ บางบัวทอง ปากเกร็ด และบางกรวย ตามลำดับ

จังหวัดสมุทรปราการ พบพื้นที่น้ำท่วมบริเวณอำเภอบางบ่อ และบางเสาธง ตามลำดับ

จังหวัดอุตรดิตถ์ พบพื้นที่น้ำท่วมบริเวณอำเภอลับแล พิชัย และตรอน ตามลำดับ

จังหวัดเพชรบูรณ์ พบพื้นที่น้ำท่วมบริเวณอำเภอเมืองเพชรบูรณ์ ศรีเทพ บึงสามพัน หนองไผ่ และเข็ญบุรี ตามลำดับ

จังหวัดอุทัยธานี พบพื้นที่น้ำท่วมบริเวณอำเภอเมืองอุทัยธานี และหนองขาหย่าง ตามลำดับ

จังหวัดกำแพงเพชร พบพื้นที่น้ำท่วมบริเวณอำเภอลานกระบือ ไทรงาม

จากการวิเคราะห์ข้อมูลจากดาวเทียม RADARSAT-2 พบว่า พื้นที่น้ำท่วมซึ่งส่วนใหญ่เป็นบริเวณพื้นที่ราบต่ำ พื้นที่เกษตรกรรม และแหล่งชุมชนในบางพื้นที่ บริเวณริมแม่น้ำสายหลักและลำน้ำย่อย ทั้งนี้ ประชาชนทั่วไปสามารถตรวจสอบพื้นที่ดังกล่าวจากแผนที่น้ำท่วมจากข้อมูลดาวเทียมที่เว็บไซต์ <http://flood.gistda.or.th>, www.gistda.or.th

ตารางที่ 1 พื้นที่น้ำท่วมและจำนวนครัวเรือนที่อยู่ในบริเวณบางส่วนของจังหวัดพระนครศรีอยุธยา สุพรรณบุรี ฉะเชิงเทรา นครสวรรค์ ปราจีนบุรี พิจิตร นครปฐม นครนายก อ่างทอง สุโขทัย ชัยนาท ลพบุรี พิษณุโลก สิงห์บุรี สระบุรี ปทุมธานี ชลบุรี กรุงเทพมหานคร นนทบุรี สมุทรปราการ อุดรดิตถ์ เพชรบูรณ์ อุทัยธานี และ กำแพงเพชร

จังหวัด	อำเภอ	พื้นที่น้ำท่วม(ไร่)	หลังคาเรือน (หลัง)
สุพรรณบุรี	บางปลาม้า	192,118	1,309
	สองพี่น้อง	118,838	1,049
	เมืองสุพรรณบุรี	77,108	364
	อู่ทอง	60,611	153
	เดิมบางนางบวช	25,695	40
	สามชุก	17,210	72
	ศรีประจันต์	11,836	29
	ดอนเจดีย์	11,524	113
รวมจังหวัดสุพรรณบุรี		514,940	3,129
พระนครศรีอยุธยา	เสนา	93,153	931
	บางซ้าย	77,191	859
	ผักไห่	74,605	203
	บางไทร	60,553	188
	บางบาล	36,765	38
	ลาดบัวหลวง	34,670	293
	บางปะอิน	31,593	36
	วังน้อย	23,591	42
	มหาราช	19,556	3
	บางปะหัน	11,724	5
	พระนครศรีอยุธยา	9,692	13
	อุทัย	8,922	6

จังหวัด	อำเภอ	พื้นที่น้ำท่วม(ไร่)	หลังคาเรือน (หลัง)
	นครหลวง	7,737	0
	บ้านแพรง	7,598	18
	ท่าเรือ	1,002	0
	ภาษี	368	0
รวมจังหวัดพระนครศรีอยุธยา		498,720	2,635
ฉะเชิงเทรา	บางน้ำเปรี้ยว	111,827	251
	ราชสาส์น	49,549	82
	พนมสารคาม	40,281	32
	เมืองฉะเชิงเทรา	37,167	227
	บางคล้า	31,259	252
	บ้านโพธิ์	13,214	80
	คลองเขื่อน	11,932	89
	บางปะกง	6,770	35
	แปลงยาว	6,742	19
รวมจังหวัดฉะเชิงเทรา		308,740	1,067
นครสวรรค์	ชุมแสง	131,043	232
	ท่าตะโก	86,070	136
	เมืองนครสวรรค์	27,120	34
	โกรกพระ	20,748	47
	เก้าเลี้ยว	13,758	3
	ตากลิ	11,644	12
	พยุหะคีรี	8,655	19
	หนองบัว	3,993	2
	บรรพตพิสัย	276	3
	ไพศาลี	150	0
รวมจังหวัดนครสวรรค์		303,457	488
ปราจีนบุรี	บ้านสร้าง	113,860	605
	เมืองปราจีนบุรี	44,936	66
	ศรีมหาโพธิ์	34,795	36
	ศรีมโหสถ	34,212	39
	กบินทร์บุรี	10,180	3

จังหวัด	อำเภอ	พื้นที่น้ำท่วม(ไร่)	หลังคาเรือน (หลัง)
	ประจันตคาม	9,206	10
รวมจังหวัดปราจีนบุรี		247,188	759
พิจิตร	บางมูลนาก	45,307	52
	โพธิ์ประทับช้าง	36,993	62
	เมืองพิจิตร	35,019	56
	สามง่าม	28,356	38
	โพทะเล	28,031	76
	ตะพานหิน	21,391	15
	บึงนาราง	9,148	20
	วชิรบุรี	5,410	4
	สากเหล็ก	1,571	0
	วังทรายพูน	1,404	1
รวมจังหวัดพิจิตร		212,630	324
นครปฐม	บางเลน	73,184	476
	กำแพงแสน	19,665	239
	ดอนตูม	12,125	38
	นครชัยศรี	9,789	61
	เมืองนครปฐม	5,992	72
	พุทธมณฑล	3,726	15
	สามพราน	208	1
รวมจังหวัดนครปฐม		124,688	902
นครนายก	องครักษ์	88,434	68
	บ้านนา	17,092	24
	เมืองนครนายก	15,581	21
	ปากพลี	2,811	2
รวมจังหวัดนครนายก		123,918	115
อ่างทอง	วิเศษชัยชาญ	47,094	123
	โพธิ์ทอง	18,061	25
	แสวงหา	12,380	11
	เมืองอ่างทอง	10,253	12
	ป่าโมก	7,749	5

จังหวัด	อำเภอ	พื้นที่น้ำท่วม(ไร่)	หลังคาเรือน (หลัง)
	ไชโย	4,122	7
	สามโก้	3,390	14
รวมจังหวัดอ่างทอง		103,049	197
ชัยนาท	สรรพยา	26,072	14
	หันคา	24,502	81
	สรรคบุรี	21,726	17
	เมืองชัยนาท	13,864	14
	มโนรมย์	5,000	2
	วัดสิงห์	2,196	7
รวมจังหวัดชัยนาท		93,359	135
ลพบุรี	เมืองลพบุรี	39,750	29
	ท่าม่วง	26,692	14
	บ้านหมี่	15,547	16
	โคกสำโรง	2,075	1
รวมจังหวัดลพบุรี		84,064	60
สิงห์บุรี	อินทร์บุรี	25,155	15
	บางระจัน	8,123	13
	เมืองสิงห์บุรี	7,050	3
	ค่ายบางระจัน	3,951	2
	พรหมบุรี	1,785	5
	ท่าช้าง	714	0
รวมจังหวัดสิงห์บุรี		46,778	38
ปทุมธานี	ลำลูกกา	14,733	21
	ลาดหลุมแก้ว	11,670	36
	หนองเสือ	6,950	35
	สามโคก	4,570	17
	คลองหลวง	3,521	10
	เมืองปทุมธานี	2,946	40
	ธัญบุรี	1,204	8
รวมจังหวัดปทุมธานี		45,594	167
สระบุรี	ดอนพุด	17,349	23

จังหวัด	อำเภอ	พื้นที่น้ำท่วม(ไร่)	หลังคาเรือน (หลัง)
	หนองโดน	10,952	6
	วิหารแดง	5,193	7
	หนองแค	3,153	13
	บ้านหมอ	1,995	4
รวมจังหวัดสระบุรี		38,642	53
ชลบุรี	พนัสนิคม	22,346	124
	พานทอง	6,914	68
	บ้านบึง	150	21
รวมจังหวัดชลบุรี		29,410	213
กรุงเทพมหานคร	หนองจอก	19,392	105
	ลาดกระบัง	3,192	10
	คลองสามวา	1,841	6
	มีนบุรี	574	2
	คันนายาว	380	1
	บางเขน	237	0
	สายไหม	182	5
รวมจังหวัดกรุงเทพมหานคร		25,799	129
สมุทรปราการ	บางป่อ	14,050	81
	บางเสาธง	4,405	65
	บางพลี	82	1
รวมจังหวัดสมุทรปราการ		18,536	147
นนทบุรี	ไทรน้อย	9,541	20
	บางใหญ่	4,142	34
	บางบัวทอง	2,298	23
	ปากเกร็ด	1,118	4
	บางกรวย	262	2
รวมจังหวัดนนทบุรี		17,361	83
พิษณุโลก	บางกระทุ่ม	14,032	34
	บางระกำ	2,013	1
	เมืองพิษณุโลก	641	0
	วังทอง	222	0

จังหวัด	อำเภอ	พื้นที่น้ำท่วม(ไร่)	หลังคาเรือน (หลัง)
รวมจังหวัดพิษณุโลก		16,908	35
อุทัยธานี	เมืองอุทัยธานี	8,326	19
	หนองขาหย่าง	2,193	2
รวมจังหวัดอุทัยธานี		10,518	21
ราชบุรี	บางแพ	5,092	189
รวมจังหวัดราชบุรี		5,092	189
สมุทรสาคร	บ้านแพ้ว	432	7
รวมจังหวัดสมุทรสาคร		432	7
สระแก้ว	เมืองสระแก้ว	108	0
รวมจังหวัดสระแก้ว		108	0
รวมทั้งหมด		2,869,931	10,893

*หมายเหตุ: พื้นที่โดยประมาณจากการวิเคราะห์ข้อมูลจากดาวเทียม RADARSAT-2

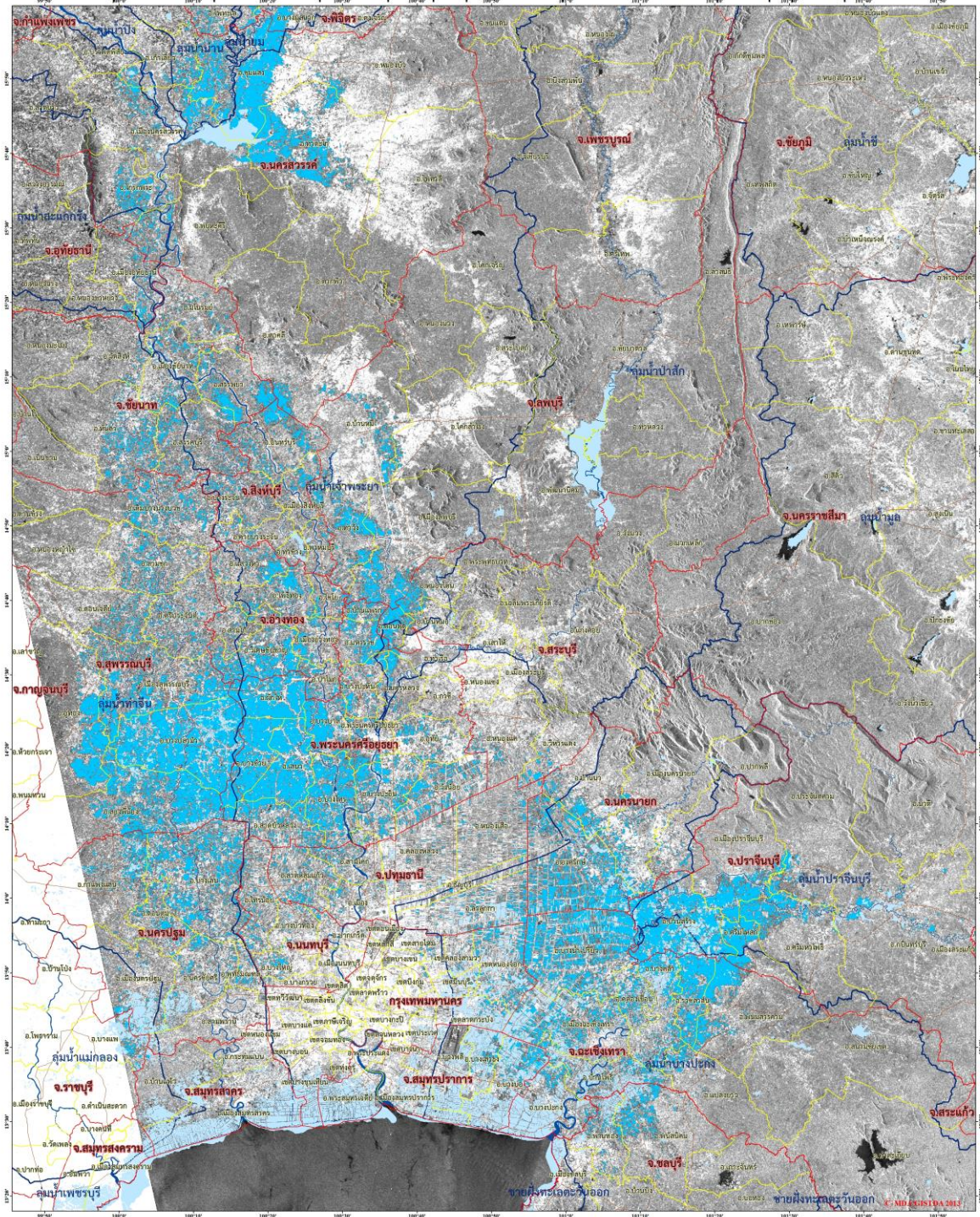
ตารางที่ 2 แสดงพื้นที่น้ำท่วมขังในบริเวณรับน้ำนอง

พื้นที่รับน้ำนอง	พื้นที่ (ไร่)		เปอร์เซ็นต์ (%)
	พื้นที่รับน้ำนอง	พื้นที่น้ำท่วมขัง*	
โครงการชลประทานนครสวรรค์	330,308	93,411	28.28
โครงการชลประทานพิจิตร	892,070	185,100	20.75
โครงการชลประทานพิษณุโลก	131,644	7,091	5.39
โครงการชลประทานสุโขทัย	7,772	0	0.00
โครงการชลประทานอุตรดิตถ์	22,692	0	0.00
โครงการส่งน้ำและบำรุงรักษาเขื่อนนเรศวร	80,944	0	0.00
โครงการส่งน้ำและบำรุงรักษาโคกกะเทียม	83,756	28,388	33.89
โครงการส่งน้ำและบำรุงรักษาช่องแค	165,957	9,692	5.84
โครงการส่งน้ำและบำรุงรักษาชั้นสูตร	51,355	3,614	7.04
โครงการส่งน้ำและบำรุงรักษาดงเศรษฐี	64,717	6,664	10.30
โครงการส่งน้ำและบำรุงรักษาท่าบัว	141,328	10,702	7.57
โครงการส่งน้ำและบำรุงรักษาบรมธาตุ	102,406	21,382	20.88
โครงการส่งน้ำและบำรุงรักษาบางบาล	50,281	24,814	49.35
โครงการส่งน้ำและบำรุงรักษาปลายชุมพล	140,961	2,866	2.03
โครงการส่งน้ำและบำรุงรักษามโนรมย์	80,081	15,525	19.39
โครงการส่งน้ำและบำรุงรักษามหาราช	546,433	74,988	13.72
โครงการส่งน้ำและบำรุงรักษาปางมณี	130,062	31,574	24.28
รวม	3,022,767	50,307	1.66

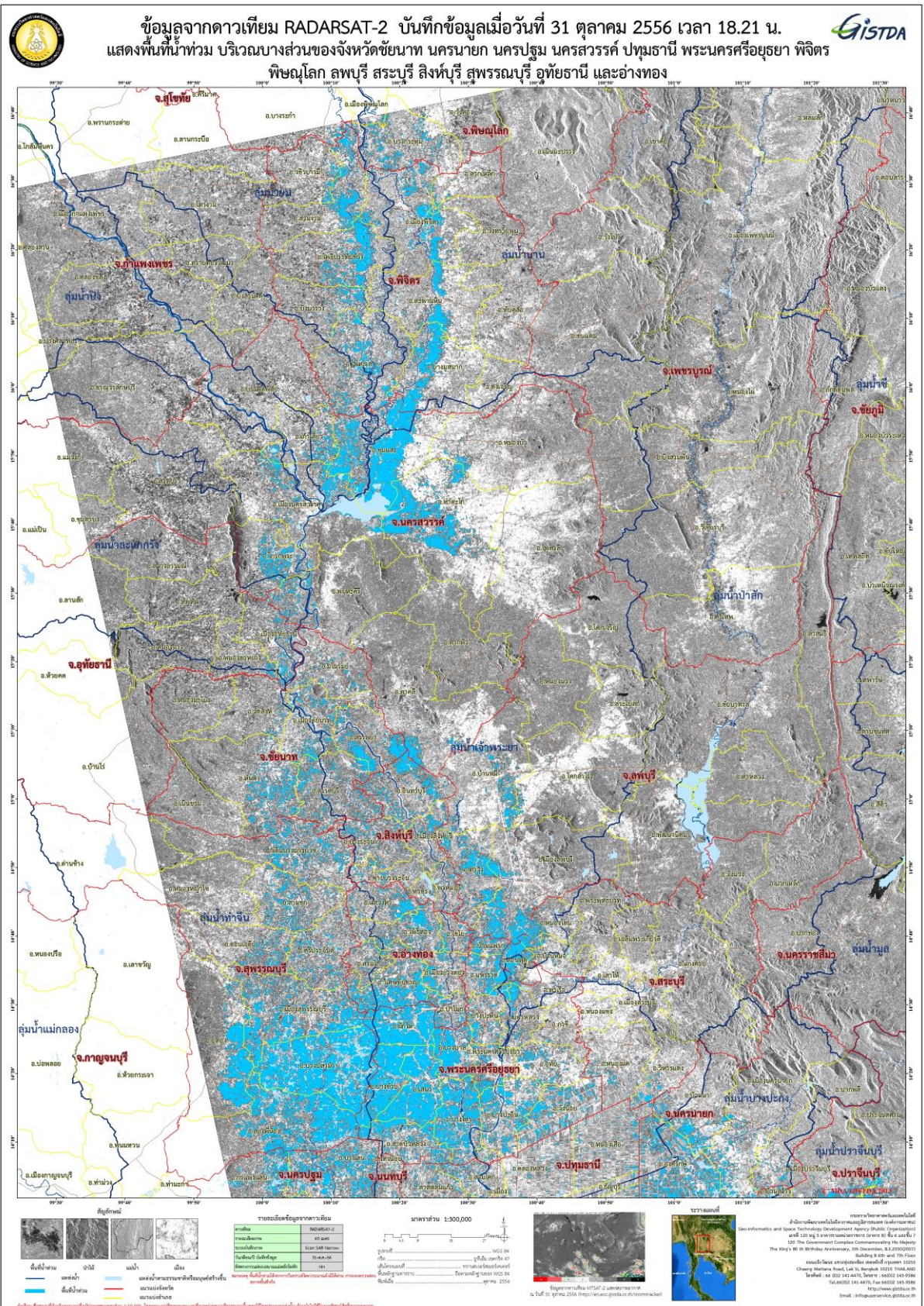
*หมายเหตุ: พื้นที่โดยประมาณจากการวิเคราะห์ข้อมูลจากดาวเทียม RADARSAT-2



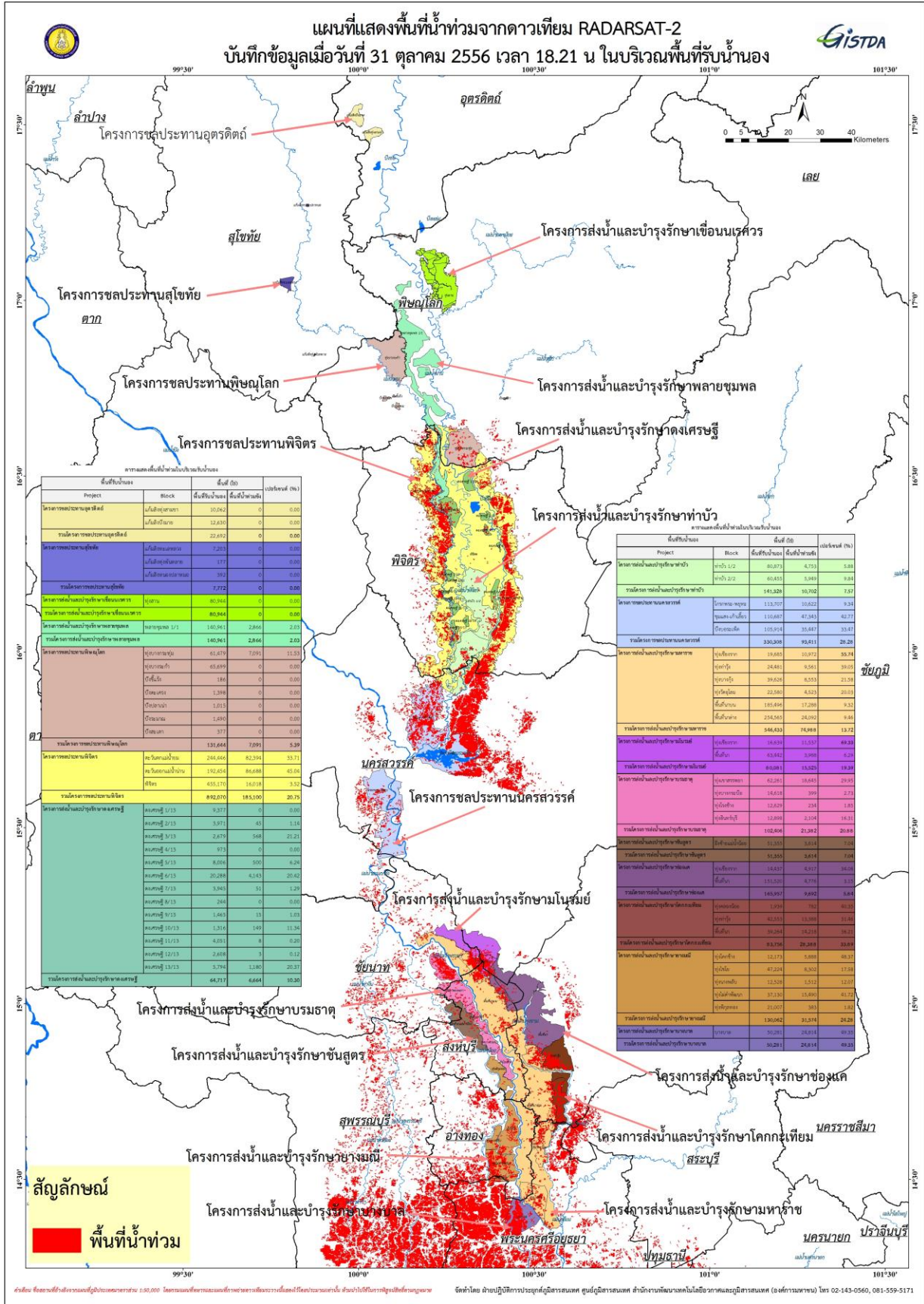
ข้อมูลจากดาวเทียม RADARSAT-2 บันทึกข้อมูลเมื่อวันที่ 31 ตุลาคม 2556 เวลา 18.21 น.
แสดงพื้นที่น้ำท่วม บริเวณบางส่วนของจังหวัดกรุงเทพมหานคร ฉะเชิงเทรา ชลบุรี ชัยนาท นครนายก นครปฐม นครสวรรค์ นนทบุรี
ปทุมธานี ปราจีนบุรี พระนครศรีอยุธยา ราชบุรี ลพบุรี สมุทรปราการ สมุทรสาคร สระแก้ว สระบุรี สิงห์บุรี สุพรรณบุรี อ่างทอง



ภาพที่ 2 พื้นที่น้ำท่วม (สีฟ้า) จากการวิเคราะห์ข้อมูลจากดาวเทียม RADARSAT-2 บันทึกภาพวันที่ 31 ตุลาคม 2556 เวลา 18.21 น. บริเวณบางส่วนของจังหวัดกรุงเทพมหานคร ฉะเชิงเทรา ชลบุรี ชัยนาท นครนายก นครปฐม นครสวรรค์ นนทบุรี ปทุมธานี ปราจีนบุรี พระนครศรีอยุธยา ราชบุรี ลพบุรี สมุทรปราการ สมุทรสาคร สระแก้ว สระบุรี สิงห์บุรี สุพรรณบุรี อ่างทอง



ภาพที่ 3 พื้นที่น้ำท่วม (สีฟ้า) จากการวิเคราะห์ข้อมูลจากดาวเทียม RADARSAT-2 บันทึกภาพวันที่ 31 ตุลาคม 2556 เวลา 18.21 น. บริเวณบางส่วนของจังหวัดชัยนาท นครนายก นครปฐม นครสวรรค์ ปทุมธานี พระนครศรีอยุธยา พิษณุโลก ลพบุรี สระบุรี สิงห์บุรี สุพรรณบุรี อุทัยธานี และอ่างทอง



ภาพที่ 4 พื้นที่น้ำท่วม (สีแดง) จากการวิเคราะห์ข้อมูลจากดาวเทียม RADARSAT-2 บันทึกภาพวันที่ 31 ตุลาคม 2556 เวลา 18.21 น. ในบริเวณพื้นที่รับน้ำนอง

เอกสารอ้างอิง

กรมอุตุนิยมวิทยา. 2556. พยากรณ์อากาศประจำวัน **ที่ 31 ตุลาคม 2556 เวลา 16.00 น.**

แหล่งที่มา: http://tmd.go.th/daily_forecast 31 ตุลาคม 2556

สำนักงานพัฒนาเทคโนโลยีอวกาศและภูมิสารสนเทศ (องค์การมหาชน). 2556. **TeraCat & trade**

Satellite Data Catalog. **แหล่งที่มา:** <http://eo.eoc.gistda.or.th/stromtracker>

วันที่ 31 ตุลาคม 2556

สำนักงานพัฒนาเทคโนโลยีอวกาศและภูมิสารสนเทศ (องค์การมหาชน). 2556. **ข้อมูลจากดาวเทียม**

RADARSAT-2 บันทึกภาพวันที่ 31 ตุลาคม 2556 เวลา 18.21 น.