

รายงานการติดตามพื้นที่น้ำท่วม ปี 2556 โดยใช้ข้อมูลจากดาวเทียม RADARSAT-2

บันทึกภาพวันที่ 30 ตุลาคม 2556 เวลา 06.09 น.

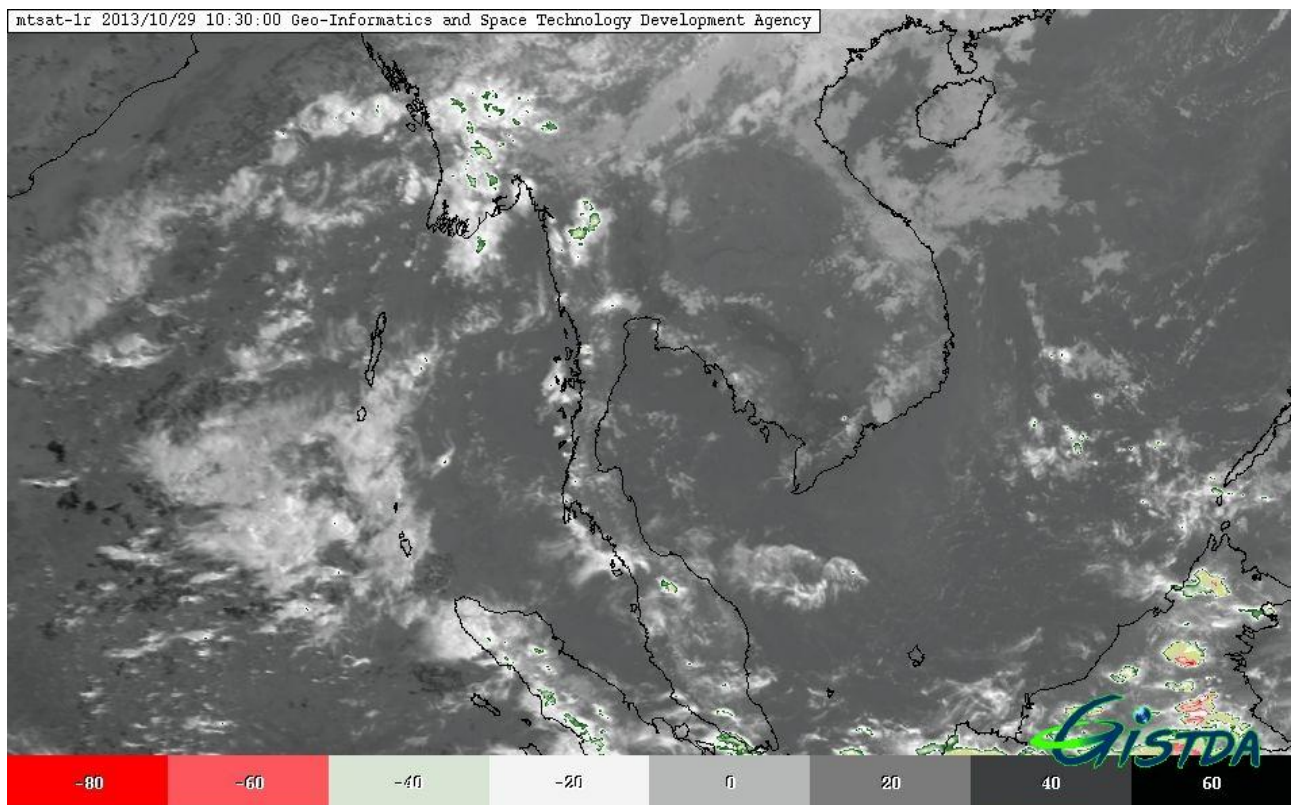
บริเวณบางส่วนของจังหวัดพระนครศรีอยุธยา ฉะเชิงเทรา ปราจีนบุรี นครนายก สุพรรณบุรี นครราชสีมา ลพบุรี
อ่างทอง นครปฐม ขอนแก่น สระบุรี บุรีรัมย์ ชลบุรี ปทุมธานี ชัยภูมิ สิงห์บุรี กรุงเทพมหานคร สุรินทร์ นนทบุรี
สมุทรปราการ นครสวรรค์ และเพชรบูรณ์

สำนักงานพัฒนาเทคโนโลยีอวกาศและภูมิสารสนเทศ (องค์การมหาชน): สทอภ.

กระทรวงวิทยาศาสตร์และเทคโนโลยี

การดำเนินการติดตามพื้นที่น้ำท่วม ปี 2556 ของ สทอภ. โดยใช้ข้อมูลจากดาวเทียม RADARSAT-2
บันทึกภาพวันที่ 30 ตุลาคม 2556 เวลา 06.09 น. โดยสรุปดังนี้

กรมอุตุนิยมวิทยา รายงานสภาพอากาศประจำวันที่ 30 ตุลาคม 2556 เมื่อเวลา 04.00 น. บริเวณความ
กดอากาศสูงที่ปกคลุมประเทศไทยตอนบนมีกำลังอ่อน ทำให้บริเวณดังกล่าวมีอุณหภูมิสูงขึ้นกับมีหมอกเพิ่มมา
กขึ้นและมีหมอกหนาได้บางพื้นที่ ส่วนคลื่นกระแสลมตะวันตกเคลื่อนผ่านภาคเหนือและเข้าปกคลุมบริเวณ
ประเทศลาวแล้วแต่ยังคงทำให้ภาคเหนือมีฝนตก มรสุมตะวันออกเฉียงเหนือที่พัดปกคลุมอ่าวไทยและภาคใต้มี
กำลังอ่อนลง ทำให้ภาคใต้มีฝนน้อยลงในระยะนี้



ภาพที่ 1 ข้อมูลจากดาวเทียม MTSAT-2 แสดงสภาพอากาศ ณ วันที่ 29 ตุลาคม เวลา 17.30 น.

ที่มา : <http://eo.eoc.gistda.or.th>

ในการนี้ สทอภ. ได้ดำเนินการรับสัญญาณข้อมูลจากดาวเทียม RADARSAT-2 บันทึกภาพวันที่ 30 ตุลาคม 2556 เวลา 06.09 น. ทำการวิเคราะห์พื้นที่น้ำท่วมบริเวณบางส่วนของจังหวัดพระนครศรีอยุธยา ฉะเชิงเทรา ปราจีนบุรี นครนายก สุพรรณบุรี นครราชสีมา ลพบุรี อ่างทอง นครปฐม ขอนแก่น สระบุรี บุรีรัมย์ ชลบุรี ปทุมธานี ชัยภูมิ สิงห์บุรี กรุงเทพมหานคร สุรินทร์ นนทบุรี สมุทรปราการ นครสวรรค์ และเพชรบูรณ์ ดังตารางที่ 1 และภาพที่ 2-3 โดยพบน้ำท่วมขังในพื้นที่รับน้ำนองประมาณ 111,024 ไร่ ดังตารางที่ 2 และภาพที่ 4 สามารถสรุปสถานการณ์พื้นที่น้ำท่วม ได้ดังนี้

จังหวัดพระนครศรีอยุธยา พบพื้นที่น้ำท่วมบริเวณอำเภอเสนา บางซ้าย ผักไห้ บางไทร บางบาล ลาดบัวหลวง บางปะอิน วังน้อย มหาราช บางปะหัน พระนครศรีอยุธยา นครหลวง อุทัย บ้านแพรก ภาชี และท่าเรือ ตามลำดับ

จังหวัดฉะเชิงเทรา พบพื้นที่น้ำท่วมบริเวณอำเภอบางน้ำเปรี้ยว ราชสาส์น พนมสารคาม เมืองฉะเชิงเทรา บางคล้า คลองเขื่อน บ้านโพธิ์ บางปะกง และแปลงยาว ตามลำดับ

จังหวัดปราจีนบุรี พบพื้นที่น้ำท่วมบริเวณอำเภอบ้านสร้าง เมืองปราจีนบุรี ศรีมหาโพธิ์ ศรีมโหสถ กบินทร์บุรี ประจันตคาม และนาดี ตามลำดับ

จังหวัดนครนายก พบพื้นที่น้ำท่วมบริเวณอำเภอองครักษ์ บ้านนา เมืองนครนายก และปากพลี ตามลำดับ

จังหวัดสุพรรณบุรี พบพื้นที่น้ำท่วมบริเวณอำเภอบางปลาม้า สองพี่น้อง และเมืองสุพรรณบุรี ตามลำดับ

จังหวัดนครราชสีมา พบพื้นที่น้ำท่วมบริเวณอำเภอชุมพวง เมืองยาง พิมาย ลำทะเมนชัย ประทาย โนนสูง ห้วยแถลง จักราช เฉลิมพระเกียรติ บ้านเหลื่อม โนนแดง แก้งสนามนาง โชคชัย เมืองนครราชสีมา และคง ตามลำดับ

จังหวัดลพบุรี พบพื้นที่น้ำท่วมบริเวณอำเภอเมืองลพบุรี ท่าวัง บ้านหมี่ และโคกสำโรง ตามลำดับ

จังหวัดอ่างทอง พบพื้นที่น้ำท่วมบริเวณอำเภอวิเศษชัยชาญ โพธิ์ทอง เมืองอ่างทอง แสงหา ป่าโมก ไชโย และสามโก้ ตามลำดับ

จังหวัดนครปฐม พบพื้นที่น้ำท่วมบริเวณอำเภอบางเลน นครชัยศรี พุทธมณฑล และดอนตูม ตามลำดับ

จังหวัดขอนแก่น พบพื้นที่น้ำท่วมบริเวณอำเภอบ้านแฮด ชนบท โคกโพธิ์ไชย แวงใหญ่ บ้านไผ่ เมืองขอนแก่น มัญจาคีรี พระยืน และแวงน้อย ตามลำดับ

จังหวัดสระบุรี พบพื้นที่น้ำท่วมบริเวณอำเภอดอนพุด หนองโดน วิหารแดง หนองแค และบ้านหมอ ตามลำดับ

จังหวัดบุรีรัมย์ พบพื้นที่น้ำท่วมบริเวณอำเภอคูเมือง ลำปลายมาศ พุทไธสง สตึก แคนดง บ้านใหม่ไชยพจน์ และชำนิ ตามลำดับ

จังหวัดชลบุรี พบพื้นที่น้ำท่วมบริเวณอำเภอพนสนิมคม พานทอง และเมืองชลบุรี ตามลำดับ

จังหวัดปทุมธานี พบพื้นที่น้ำท่วมบริเวณอำเภอลำลูกกา ลาดหลุมแก้ว สามโคก หนองเสือ เมืองปทุมธานี และธัญบุรี ตามลำดับ

จังหวัดชัยภูมิ พบพื้นที่น้ำท่วมบริเวณอำเภอคอนสวรรค์ เมืองชัยภูมิ จัตุรัส บ้านเขว้า และเนินสง่า ตามลำดับ

จังหวัดสิงห์บุรี พบพื้นที่น้ำท่วมบริเวณอำเภออินทร์บุรี เมืองสิงห์บุรี พรหมบุรี บางระจัน ท่าช้าง และค่ายบางระจัน ตามลำดับ

จังหวัดกรุงเทพมหานคร พบพื้นที่น้ำท่วมบริเวณอำเภอหนองจอก ลาดกระบัง คลองสามวา และมีนบุรี ตามลำดับ

จังหวัดสุรินทร์ พบพื้นที่น้ำท่วมบริเวณอำเภอชุมพลบุรี

จังหวัดนนทบุรี พบพื้นที่น้ำท่วมบริเวณอำเภอไทรน้อย บางใหญ่ บางบัวทอง ปากเกร็ด และบางกรวย ตามลำดับ

จังหวัดสมุทรปราการ พบพื้นที่น้ำท่วมบริเวณอำเภอบางบ่อ

จังหวัดนครสวรรค์ พบพื้นที่น้ำท่วมบริเวณอำเภอตากดี และท่าตะโก ตามลำดับ

จังหวัดเพชรบูรณ์ พบพื้นที่น้ำท่วมบริเวณอำเภอบึงสามพัน หนองไผ่ ศรีเทพ เมืองเพชรบูรณ์ และวิเชียรบุรี ตามลำดับ

จากการวิเคราะห์ข้อมูลจากดาวเทียม RADARSAT-2 พบว่า พื้นที่น้ำท่วมซึ่งส่วนใหญ่เป็นบริเวณพื้นที่ราบต่ำ พื้นที่เกษตรกรรม และแหล่งชุมชนในบางพื้นที่ บริเวณริมแม่น้ำสายหลักและลำน้ำย่อย ทั้งนี้ ประชาชนทั่วไปสามารถตรวจสอบพื้นที่ดังกล่าวจากแผนที่น้ำท่วมจากข้อมูลดาวเทียมที่เว็บไซต์ <http://flood.gistda.or.th>, www.gistda.or.th

ตารางที่ 1 พื้นที่น้ำท่วมและจำนวนครัวเรือนที่อยู่ในบริเวณบางส่วนของจังหวัดพระนครศรีอยุธยา ฉะเชิงเทรา ปราจีนบุรี นครนายก สุพรรณบุรี นครราชสีมา ลพบุรี อ่างทอง นครปฐม ขอนแก่น สระบุรี บุรีรัมย์ ชลบุรี ปทุมธานี ชัยภูมิ สิงห์บุรี กรุงเทพมหานคร สุรินทร์ นนทบุรี สมุทรปราการ นครสวรรค์ และเพชรบูรณ์

จังหวัด	อำเภอ	พื้นที่น้ำท่วม(ไร่)	หลังคาเรือน (หลัง)
พระนครศรีอยุธยา	เสนา	77,800	115
	บางซ้าย	65,436	126
	ผักไห่	63,709	58
	บางไทร	43,116	33
	บางบาล	30,689	9
	ลาดบัวหลวง	23,233	15
	บางปะอิน	21,624	4
	วังน้อย	14,475	3
	มหาราช	12,055	1
	บางปะหัน	7,719	0
	พระนครศรีอยุธยา	6,239	2

จังหวัด	อำเภอ	พื้นที่น้ำท่วม(ไร่)	หลังคาเรือน (หลัง)
	นครหลวง	5,605	0
	อุทัย	4,828	1
	บ้านแพรก	4,503	0
	ภาชี	790	0
	ท่าเรือ	732	0
รวมจังหวัดพระนครศรีอยุธยา		382,550	367
ฉะเชิงเทรา	บางน้ำเปรี้ยว	101,952	123
	ราชสาส์น	41,715	47
	พนมสารคาม	33,555	14
	เมืองฉะเชิงเทรา	27,646	56
	บางคล้า	24,114	157
	คลองเขื่อน	9,345	60
	บ้านโพธิ์	9,162	24
	บางปะกง	4,520	6
	แปลงยาว	3,730	8
รวมจังหวัดฉะเชิงเทรา		255,741	495
ปราจีนบุรี	บ้านสร้าง	98,983	257
	เมืองปราจีนบุรี	36,451	64
	ศรีมหาโพธิ์	35,971	444
	ศรีมโหสถ	33,932	540
	กบินทร์บุรี	7,610	15
	ประจันตคาม	6,925	10
	นาดี	816	6
รวมจังหวัดปราจีนบุรี		220,687	1,336
นครนายก	องครักษ์	67,767	30
	บ้านนา	11,794	13
	เมืองนครนายก	9,906	7
	ปากพลี	1,265	0
รวมจังหวัดนครนายก		90,732	50
สุพรรณบุรี	บางปลาม้า	49,246	100
	สองพี่น้อง	14,629	50
	เมืองสุพรรณบุรี	2,453	1
รวมจังหวัดสุพรรณบุรี		66,328	151
นครราชสีมา	ชุมพวง	16,720	25

จังหวัด	อำเภอ	พื้นที่น้ำท่วม(ไร่)	หลังคาเรือน (หลัง)
	เมืองยาง	14,482	41
	พิมาย	12,631	92
	ลำทะเมนชัย	5,489	8
	ประทาย	4,007	17
	โนนสูง	3,886	125
	ห้วยแถลง	1,556	0
	จักราช	1,146	2
	เฉลิมพระเกียรติ	1,109	0
	บ้านเหลื่อม	816	20
	โนนแดง	627	0
	แก้งสนามนาง	459	4
	โชคชัย	430	0
	เมืองนครราชสีมา	248	9
	คง	79	0
รวมจังหวัดนครราชสีมา		63,684	343
ลพบุรี	เมืองลพบุรี	29,370	0
	ท่าม่วง	17,503	1
	บ้านหมี่	8,935	2
	โคกสำโรง	988	0
รวมจังหวัดลพบุรี		56,796	3
อ่างทอง	วิเศษชัยชาญ	26,227	8
	โพธิ์ทอง	8,898	4
	เมืองอ่างทอง	6,333	0
	แสวงหา	4,898	0
	ป่าโมก	4,222	2
	ไชโย	1,758	0
	สามโก้	1,346	1
รวมจังหวัดอ่างทอง		53,681	15
นครปฐม	บางเลน	40,500	57
	นครชัยศรี	5,201	1
	พุทธมณฑล	2,213	0
	ดอนตูม	929	0
รวมจังหวัดนครปฐม		48,842	58
ขอนแก่น	บ้านแฮด	7,777	0

จังหวัด	อำเภอ	พื้นที่น้ำท่วม(ไร่)	หลังคาเรือน (หลัง)
	ชนบท	5,832	7
	โคกโพธิ์ไชย	5,389	0
	เวียงใหญ่	5,283	16
	บ้านไผ่	5,026	1
	เมืองขอนแก่น	2,885	7
	มัญจาคีรี	2,227	2
	พระยืน	849	0
	เวียงน้อย	569	4
รวมจังหวัดขอนแก่น		35,837	37
สระบุรี	ดอนพุด	14,792	29
	หนองโดน	6,811	2
	วิหารแดง	4,163	5
	หนองแค	1,657	1
	บ้านหมอ	954	0
รวมจังหวัดสระบุรี		28,378	37
บุรีรัมย์	คูเมือง	5,957	3
	ลำปลายมาศ	5,211	21
	พุทไธสง	4,232	4
	สตึก	3,991	4
	แคนดง	3,927	10
	บ้านใหม่ไชยพจน์	1,242	0
	ชำนิ	603	4
รวมจังหวัดบุรีรัมย์		25,164	46
ชลบุรี	พนสนิคม	15,181	40
	พานทอง	4,819	11
	เมืองชลบุรี	39	0
รวมจังหวัดชลบุรี		20,039	51
ปทุมธานี	ลำลูกกา	7,479	1
	ลาดหลุมแก้ว	6,132	0
	สามโคก	2,290	4
	หนองเสือ	1,529	1

จังหวัด	อำเภอ	พื้นที่น้ำท่วม(ไร่)	หลังคาเรือน (หลัง)
	เมืองปทุมธานี	1,456	1
	ธัญบุรี	65	0
รวมจังหวัดปทุมธานี		18,951	7
ชัยภูมิ	คอนสวรรค์	6,970	1
	เมืองชัยภูมิ	4,610	27
	จัตุรัส	3,229	108
	บ้านเขว้า	1,958	20
	เนินสง่า	1,431	33
รวมจังหวัดชัยภูมิ		18,198	189
สิงห์บุรี	อินทร์บุรี	7,814	0
	เมืองสิงห์บุรี	4,620	1
	พรหมบุรี	741	0
	บางระจัน	429	0
	ท่าช้าง	322	0
	ค่ายบางระจัน	258	0
รวมจังหวัดสิงห์บุรี		14,183	1
กรุงเทพมหานคร	หนองจอก	10,965	6
	ลาดกระบัง	1,915	2
	คลองสามวา	757	1
	มีนบุรี	428	0
รวมจังหวัดกรุงเทพมหานคร		14,064	9
สุรินทร์	ชุมพลบุรี	10,273	38
รวมจังหวัดสุรินทร์		10,273	38
นนทบุรี	ไทรน้อย	5,172	0
	บางใหญ่	2,344	1
	บางบัวทอง	834	3
	ปากเกร็ด	668	0
	บางกรวย	76	0
รวมจังหวัดนนทบุรี		9,095	4
สมุทรปราการ	บางบ่อ	7,685	12
รวมจังหวัดสมุทรปราการ		7,685	12

จังหวัด	อำเภอ	พื้นที่น้ำท่วม(ไร่)	หลังคาเรือน (หลัง)
นครสวรรค์	ตาคลี	4,598	5
	ท่าตะโก	1,461	0
รวมจังหวัดนครสวรรค์		6,059	5
เพชรบูรณ์	บึงสามพัน	1,069	0
	หนองไผ่	1,038	0
	ศรีเทพ	1,008	0
	เมืองเพชรบูรณ์	756	0
	วิเชียรบุรี	384	0
รวมจังหวัดเพชรบูรณ์		4,255	0
รวมทั้งหมด		1,451,223	3,254

*หมายเหตุ: พื้นที่โดยประมาณจากการวิเคราะห์ข้อมูลจากดาวเทียม RADARSAT-2

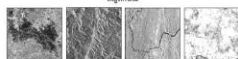
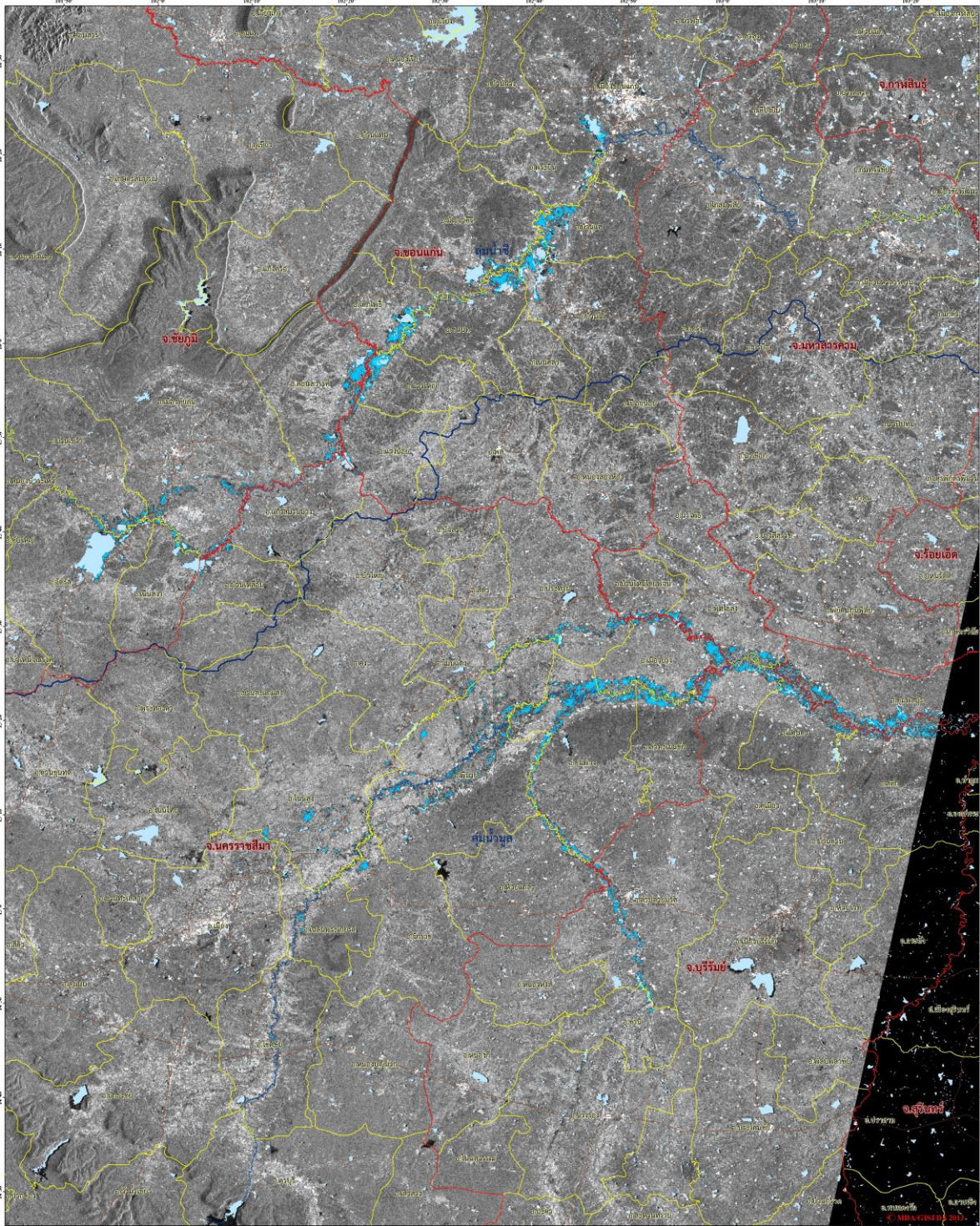
ตารางที่ 2 แสดงพื้นที่น้ำท่วมขังในบริเวณรับน้ำนอง

พื้นที่รับน้ำนอง	พื้นที่ (ไร่)		เปอร์เซ็นต์ (%)
	พื้นที่รับน้ำนอง	พื้นที่น้ำท่วมขัง*	
โครงการชลประทานนครสวรรค์	330,308	0	0
โครงการชลประทานพิจิตร	892,070	0	0
โครงการชลประทานพิษณุโลก	131,644	0	0
โครงการชลประทานสุโขทัย	7,772	0	0
โครงการชลประทานอุตรดิตถ์	22,692	0	0
โครงการส่งน้ำและบำรุงรักษาเขื่อนนเรศวร	80,944	0	0
โครงการส่งน้ำและบำรุงรักษาโคกกะเทียม	83,756	21,607	25.80
โครงการส่งน้ำและบำรุงรักษาช่องแค	165,957	5,916	3.56
โครงการส่งน้ำและบำรุงรักษาชั้นสูตร	51,355	390	0.76
โครงการส่งน้ำและบำรุงรักษาตงเศรษฐี	64,717	0	0
โครงการส่งน้ำและบำรุงรักษาท่าบัว	141,328	0	0
โครงการส่งน้ำและบำรุงรักษาบรมธาตุ	102,406	710	0.69
โครงการส่งน้ำและบำรุงรักษาบางบาล	50,281	21,529	42.82
โครงการส่งน้ำและบำรุงรักษาปลายชุมพล	140,961	0	0
โครงการส่งน้ำและบำรุงรักษามโนรมย์	80,081	3,460	4.32
โครงการส่งน้ำและบำรุงรักษามหาราช	546,433	37,059	6.78
โครงการส่งน้ำและบำรุงรักษาปางมณี	130,062	20,352	15.65
รวม	3,022,767	111,024	3.67

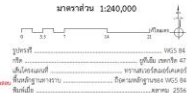
*หมายเหตุ: พื้นที่โดยประมาณจากการวิเคราะห์ข้อมูลจากดาวเทียม RADARSAT-2



ข้อมูลจากดาวเทียม RADARSAT-2 บันทึกข้อมูลเมื่อวันที่ 30 ตุลาคม 2556 เวลา 06.09 น.
แสดงพื้นที่น้ำท่วม บริเวณบางส่วนของจังหวัดชัยภูมิ ขอนแก่น นครราชสีมา ร้อยเอ็ด และบุรีรัมย์



รายละเอียดข้อมูลดาวเทียม	
ดาวเทียม	RADARSAT-2
โหมดการถ่ายภาพ	100 MHz
ความละเอียดเชิงพื้นที่	300x300 เมตร
วันที่ถ่ายภาพ	30-10-56
ชื่อโครงการ	ฝ.

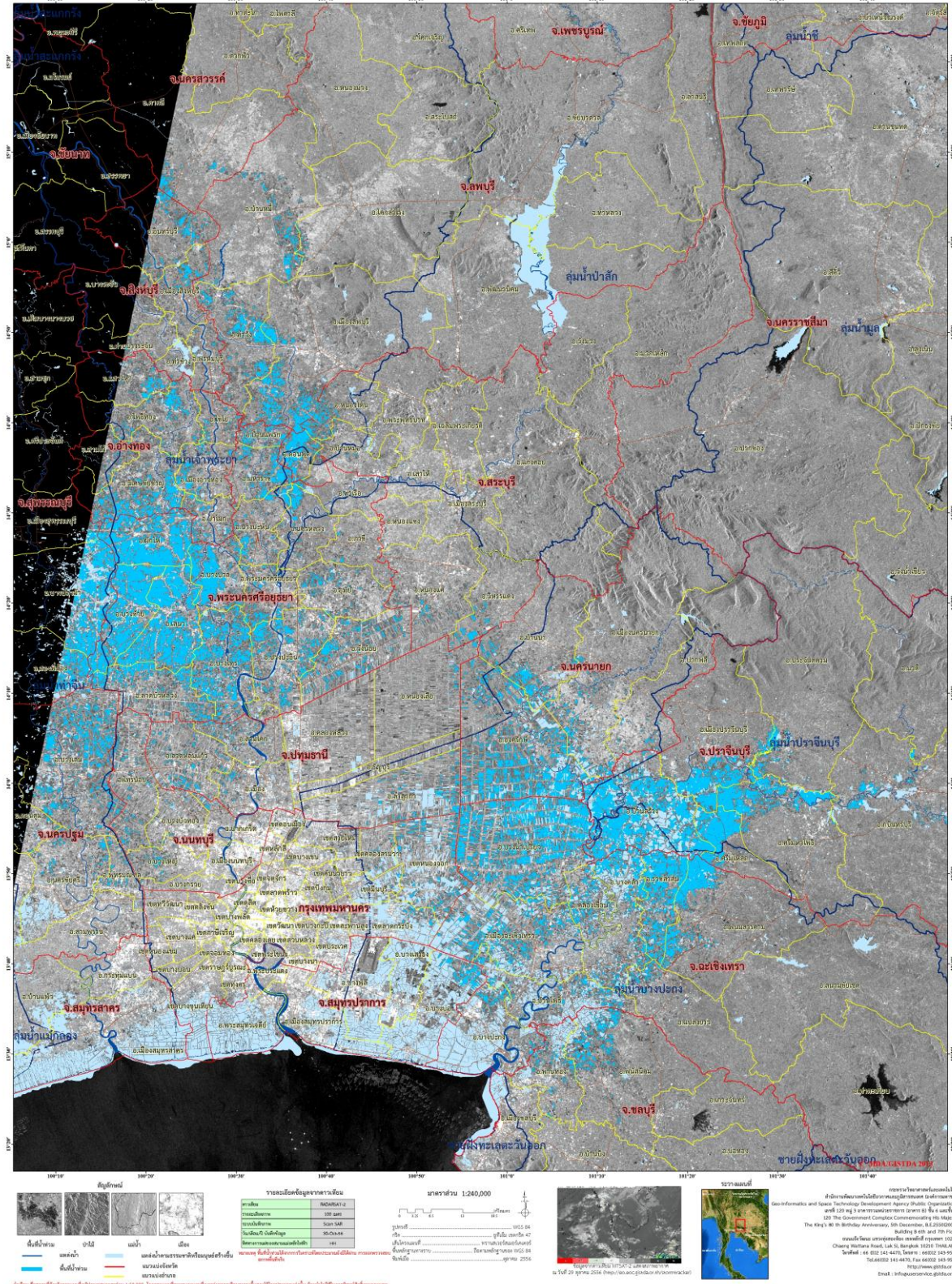


กระทรวงทรัพยากรธรรมชาติและสิ่งแวดล้อม
สำนักงานพัฒนาเทคโนโลยีอวกาศและภูมิสารสนเทศ (องค์การมหาชน)
250 หมู่ 2 ถนนพหลโยธิน แขวงจตุจักร กรุงเทพฯ 10110
139 The Government Complex, Commencing His Majesty
The King's 60th Birthday Anniversary, 6th December, 62,200/0001
Building 5 6th and 7th Floor
ถนนพหลโยธิน แขวงจตุจักร เขตจตุจักร กรุงเทพฯ 10110
Chang Watana Road, Lat. 16, 6th Floor, 10110 Thailand
Tel: +66 2 241 4411, Fax: +66 2 241 4444
16.61012 101.6816, Fax: 66202 241 6586
http://www.gistda.or.th
E-mail: info@gistda.or.th

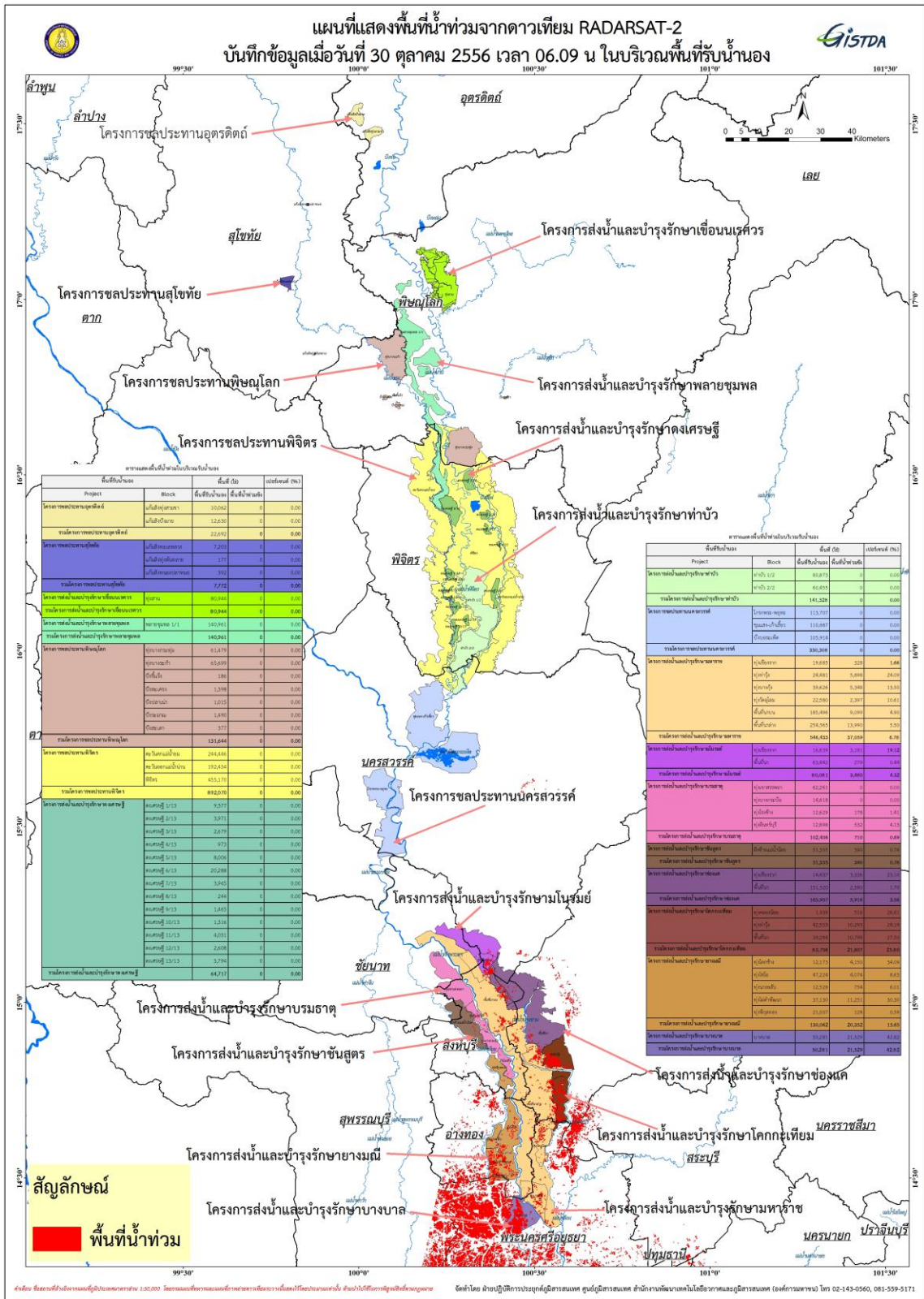
ภาพที่ 2 พื้นที่น้ำท่วม (สีฟ้า) จากการวิเคราะห์ข้อมูลจากดาวเทียม RADARSAT-2 บันทึกภาพวันที่ 30 ตุลาคม 2556 เวลา 06.09 น. บริเวณบางส่วนของจังหวัดชัยภูมิ ขอนแก่น นครราชสีมา ร้อยเอ็ด และบุรีรัมย์



ข้อมูลจากดาวเทียม RADARSAT-2 บันทึกข้อมูลเมื่อวันที่ 30 ตุลาคม 2556 เวลา 06.09 น.
แสดงพื้นที่น้ำท่วม บริเวณบางส่วนของจังหวัดสิงห์บุรี อ่างทอง นครปฐม พระนครศรีอยุธยา
กรุงเทพมหานคร นครนายก ปราจีนบุรี ฉะเชิงเทรา และชลบุรี



ภาพที่ 3 พื้นที่น้ำท่วม (สีฟ้า) จากการวิเคราะห์ข้อมูลจากดาวเทียม RADARSAT-2 บันทึกภาพวันที่ 30 ตุลาคม 2556 เวลา 06.09 น. บริเวณบางส่วนของจังหวัดสิงห์บุรี อ่างทอง นครปฐม พระนครศรีอยุธยา กรุงเทพมหานคร นครนายก ปราจีนบุรี ฉะเชิงเทรา และชลบุรี



ภาพที่ 4 พื้นที่น้ำท่วม (สีแดง) จากการวิเคราะห์ข้อมูลจากดาวเทียม COSMO-SkyMed-1 บันทึกภาพ 30 ตุลาคม 2556 เวลา 06.09 น. ในบริเวณพื้นที่รับน้ำนอง

เอกสารอ้างอิง

กรมอุตุนิยมวิทยา. 2556. พยากรณ์อากาศประจำวัน **ที่ 30 ตุลาคม 2556 เวลา 06.00 น.**

แหล่งที่มา: http://tmd.go.th/daily_forecast 26 ตุลาคม 2556

สำนักงานพัฒนาเทคโนโลยีอวกาศและภูมิสารสนเทศ (องค์การมหาชน). 2556. **TeraCat & trade**

Satellite Data Catalog. **แหล่งที่มา:** <http://eo.eoc.gistda.or.th/stromtracker>

วันที่ 26 ตุลาคม 2556

สำนักงานพัฒนาเทคโนโลยีอวกาศและภูมิสารสนเทศ (องค์การมหาชน). 2556. **ข้อมูลจากดาวเทียม**

RADARSAT-2 บันทึกภาพวันที่ 30 ตุลาคม 2556 เวลา 06.09 น.