

รายงานการติดตามพื้นที่น้ำท่วม ปี 2556 โดยใช้ข้อมูลจากดาวเทียม COSMO-SkyMed-2
บันทึกภาพวันที่ 25 ตุลาคม 2556 เวลา 18.22 น.

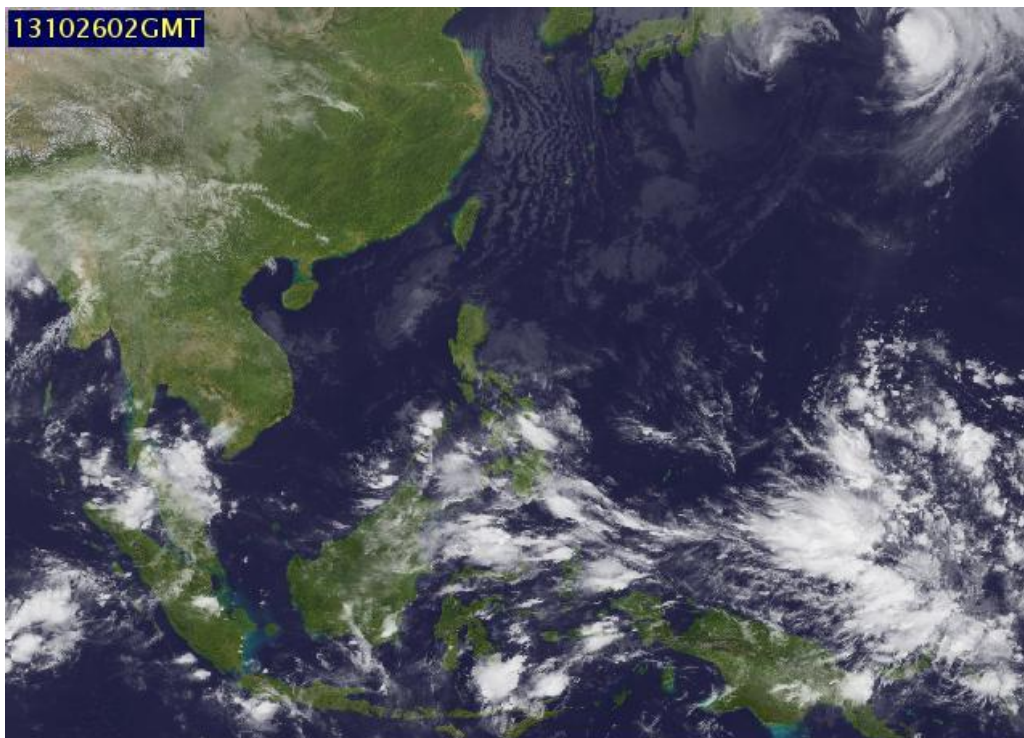
บริเวณบางส่วนของจังหวัดปราจีนบุรี ฉะเชิงเทรา นครนายก กรุงเทพมหานคร ปทุมธานี
สระบุรี สมุทรปราการ พระนครศรีอยุธยา สระแก้ว และชลบุรี

สำนักงานพัฒนาเทคโนโลยีอวกาศและภูมิสารสนเทศ (องค์การมหาชน): สทอภ.

กระทรวงวิทยาศาสตร์และเทคโนโลยี

การดำเนินการติดตามพื้นที่น้ำท่วม ปี 2556 ของ สทอภ. โดยใช้ข้อมูลจากดาวเทียม COSMO-SkyMed-2 บันทึกภาพวันที่ 25 ตุลาคม 2556 เวลา 18.22 น. โดยสรุปดังนี้

กรมอุตุนิยมวิทยา รายงานสภาพอากาศประจำวันวันที่ 25 ตุลาคม 2556 เมื่อเวลา 17.00 น. คลื่นกระแสลมตะวันตกที่เคลื่อนเข้าปกคลุมภาคเหนือมีกำลังอ่อนลงแล้วแต่ยังคงทำให้ภาคเหนือตอนล่าง และภาคกลาง มีฝนตก ส่วนบริเวณความกดอากาศสูงกำลังค่อนข้างแรงจากประเทศจีนได้แผ่ลงมาปกคลุมภาคเหนือตอนบน และภาคตะวันออกเฉียงเหนือ ทำให้บริเวณดังกล่าวมีอากาศเย็น และอุณหภูมิลดลง 2-3 องศาเซลเซียส สำหรับ หย่อมความกดอากาศต่ำที่ปกคลุมภาคใต้ตอนล่าง และช่องแคบมะละกา ทำให้ภาคใต้มีฝนหนาแน่น และมีฝนตกหนักบางแห่งในระยะนี้ อนึ่ง พายุโซนร้อน “ฟรานซิสโก” (FRANCISCO) บริเวณมหาสมุทรแปซิฟิก กำลังเคลื่อนตัวเข้าใกล้ประเทศญี่ปุ่นในช่วงวันที่ 25-26 ตุลาคมนี้ โดยพายุนี้ไม่มีผลกระทบต่อประเทศไทย



ภาพที่ 1 ข้อมูลจากดาวเทียม MTSAT-2 แสดงสภาพอากาศ ณ วันที่ 26 ตุลาคม 2556 เวลา 9.00 น.

ที่มา : <http://eo.eoc.gistda.or.th>

ในการนี้ สทอภ. ได้ดำเนินการรับสัญญาณข้อมูลจากดาวเทียม COSMO-SkyMed-2 บันทึกภาพวันที่ 25 ตุลาคม 2556 เวลา 18.22 น. ทำการวิเคราะห์พื้นที่น้ำท่วม บริเวณบางส่วนของจังหวัดปราจีนบุรี

ฉะเชิงเทรา นครนายก กรุงเทพมหานคร ปทุมธานี สระบุรี สมุทรปราการ พระนครศรีอยุธยา สระแก้ว และ
ชลบุรี ตามลำดับ ดังตารางที่ 1 และภาพที่ 2 สามารถสรุปสถานการณ์พื้นที่น้ำท่วม ได้ดังนี้

จังหวัดปราจีนบุรี พบพื้นที่น้ำท่วมบริเวณอำเภอบ้านสร้าง เมืองปราจีนบุรี ศรีมโหสถ ศรีมหาโพธิ กบินทร์
บุรี ประจันตคาม และนาดี ตามลำดับ

จังหวัดฉะเชิงเทรา พบพื้นที่น้ำท่วมบริเวณอำเภอบางน้ำเปรี้ยว ราชสาส์น พนมสารคาม บางคล้า เมือง
ฉะเชิงเทรา คลองเขื่อน บ้านโพธิ์ และแปลงยาว ตามลำดับ

จังหวัดนครนายก พบพื้นที่น้ำท่วมบริเวณอำเภองครักษ์ บ้านนา เมืองนครนายก และปากพลี ตามลำดับ

จังหวัดกรุงเทพมหานคร พบพื้นที่น้ำท่วมบริเวณอำเภอหนองจอก ลาดกระบัง คลองสามวา และมีนบุรี
ตามลำดับ

จังหวัดปทุมธานี พบพื้นที่น้ำท่วมบริเวณอำเภอลำลูกกา หนองเสือ และธัญบุรี ตามลำดับ

จังหวัดสระบุรี พบพื้นที่น้ำท่วมบริเวณอำเภอวิหารแดง และหนองแค ตามลำดับ

จังหวัดสมุทรปราการ พบพื้นที่น้ำท่วมบริเวณอำเภอบางบ่อ และบางเสาธง ตามลำดับ

จังหวัดพระนครศรีอยุธยา พบพื้นที่น้ำท่วมบริเวณอำเภอวังน้อย และอุทัย ตามลำดับ

จังหวัดสระแก้ว พบพื้นที่น้ำท่วมบริเวณอำเภอเมืองสระแก้ว

จังหวัดชลบุรี พบพื้นที่น้ำท่วมบริเวณอำเภอพนัสนิคม

จากการวิเคราะห์ข้อมูลจากดาวเทียม COSMO-SkyMed-2 พบว่า พื้นที่น้ำท่วมซึ่งส่วนใหญ่เป็นบริเวณ
พื้นที่ราบต่ำ พื้นที่เกษตรกรรม และแหล่งชุมชนในบางพื้นที่ บริเวณริมแม่น้ำสายหลักและลำน้ำย่อย ทั้งนี้
ประชาชนทั่วไปสามารถตรวจสอบพื้นที่ดังกล่าวจากแผนที่น้ำท่วมจากข้อมูลจากดาวเทียมที่เว็บไซต์
<http://flood.gistda.or.th>, www.gistda.or.th

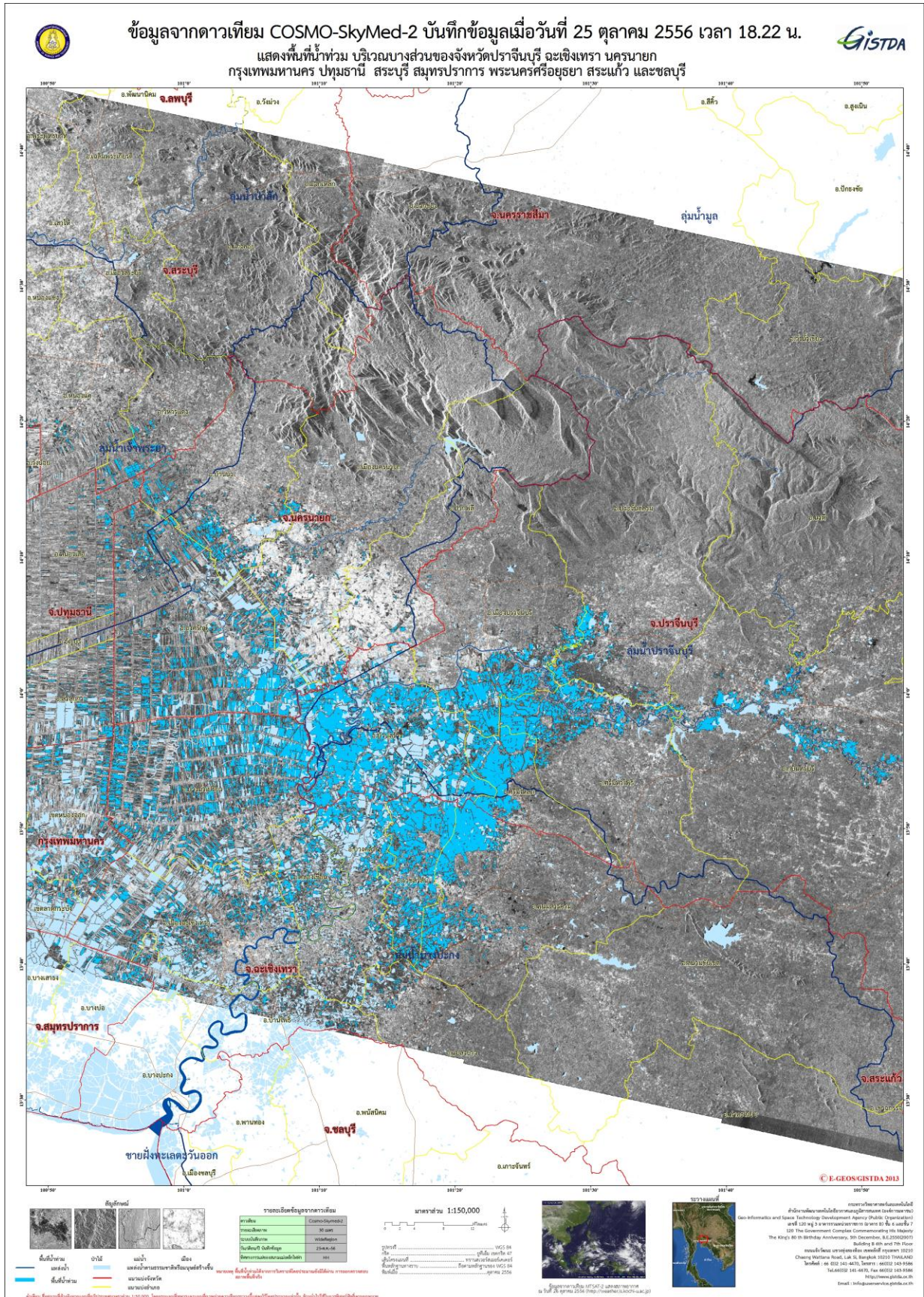
ตารางที่ 1 พื้นที่น้ำท่วมและจำนวนครัวเรือนที่อยู่ในบริเวณบางส่วนของจังหวัดปราจีนบุรี ฉะเชิงเทรา นครนายก กรุงเทพมหานคร ปทุมธานี สระบุรี สมุทรปราการ พระนครศรีอยุธยา สระแก้ว และชลบุรี

เนื้อที่น้ำท่วมจำแนกรายอำเภอ			
จังหวัด	อำเภอ	พื้นที่น้ำท่วม(ไร่)	หลังคาเรือน (หลัง)
ปราจีนบุรี	บ้านสร้าง	86,996	69
	เมืองปราจีนบุรี	30,755	3
	ศรีมโหสถ	29,315	3
	ศรีมหาโพธิ์	28,950	1
	กบินทร์บุรี	16,393	8
	ประจันตคาม	7,588	0
	นาดี	140	1
รวมจังหวัดปราจีนบุรี		200,136	85
ฉะเชิงเทรา	บางน้ำเปรี้ยว	62,227	8
	ราชสาส์น	38,896	7
	พนมสารคาม	35,919	2
	บางคล้า	18,366	43
	เมืองฉะเชิงเทรา	16,517	8
	คลองเขื่อน	8,470	4
	บ้านโพธิ์	2,998	1
	แปลงยาว	1,408	0
รวมจังหวัดฉะเชิงเทรา		184,800	73
นครนายก	องครักษ์	43,596	8
	บ้านนา	10,168	4
	เมืองนครนายก	7,530	1
	ปากพลี	749	0
รวมจังหวัดนครนายก		62,044	13
กรุงเทพมหานคร	หนองจอก	11,035	3
	ลาดกระบัง	1,816	0
	คลองสามวา	804	0
	มีนบุรี	331	0
รวมจังหวัดกรุงเทพมหานคร		13,986	3
ปทุมธานี	ลำลูกกา	6,106	0
	หนองเสือ	3,019	2
	ธัญบุรี	222	0
รวมจังหวัดปทุมธานี		9,347	2

เนื้อที่น้ำท่วมจำแนกรายอำเภอ			
จังหวัด	อำเภอ	พื้นที่น้ำท่วม(ไร่)	หลังคาเรือน (หลัง)
สระบุรี	วิหารแดง	3,938	7
	หนองแค	971	2
รวมจังหวัดสระบุรี		4,909	9
สมุทรปราการ	บางป่อ	2,958	0
	บางเสาธง	263	0
รวมจังหวัดสมุทรปราการ		3,221	0
พระนครศรีอยุธยา	วังน้อย	1,340	1
	อุทัย	130	0
รวมจังหวัดพระนครศรีอยุธยา		1,470	1
สระแก้ว	เมืองสระแก้ว	1,080	1
รวมจังหวัดสระแก้ว		1,080	1
ชลบุรี	พนัสนิคม	26	0
รวมจังหวัดชลบุรี		26	0
รวมทั้งหมด		481,018	187

*หมายเหตุ:

พื้นที่โดยประมาณจากการวิเคราะห์ข้อมูลจากดาวเทียม COSMO-SkyMed-2



ภาพที่ 2 พื้นที่น้ำท่วม (สีฟ้า) จากการวิเคราะห์ข้อมูลจากดาวเทียม COSMO-SkyMed-2 บันทึกภาพ 25 ตุลาคม 2556 เวลา 18.22 น. บริเวณบางส่วนของจังหวัดปราจีนบุรี ฉะเชิงเทรา นครนายก กรุงเทพมหานคร ปทุมธานี สระบุรี สมุทรปราการ พระนครศรีอยุธยา สระแก้ว และชลบุรี

เอกสารอ้างอิง

กรมอุตุนิยมวิทยา. พยากรณ์อากาศประจำวันที 25 ตุลาคม 2556 เวลา 17.00 น.

แหล่งที่มา: http://tmd.go.th/daily_forecast 25 ตุลาคม 2556

สำนักงานพัฒนาเทคโนโลยีอวกาศและภูมิสารสนเทศ (องค์การมหาชน). 2556. TeraCat & trade

Satellite Data Catalog. แหล่งที่มา: <http://eo.eoc.gistda.or.th> วันที่ 26 ตุลาคม 2556

สำนักงานพัฒนาเทคโนโลยีอวกาศและภูมิสารสนเทศ (องค์การมหาชน). 2556. ข้อมูลจากดาวเทียม

COSMO-SkyMed-2 บันทึกภาพวันที่ 25 ตุลาคม 2556 เวลา 18.22 น.