

รายงานการติดตามพื้นที่น้ำท่วม ปี 2556 โดยใช้ข้อมูลจากดาวเทียม COSMO-SkyMed-1

บันทึกภาพวันที่ 22 ตุลาคม 2556 เวลา 06.15 น.

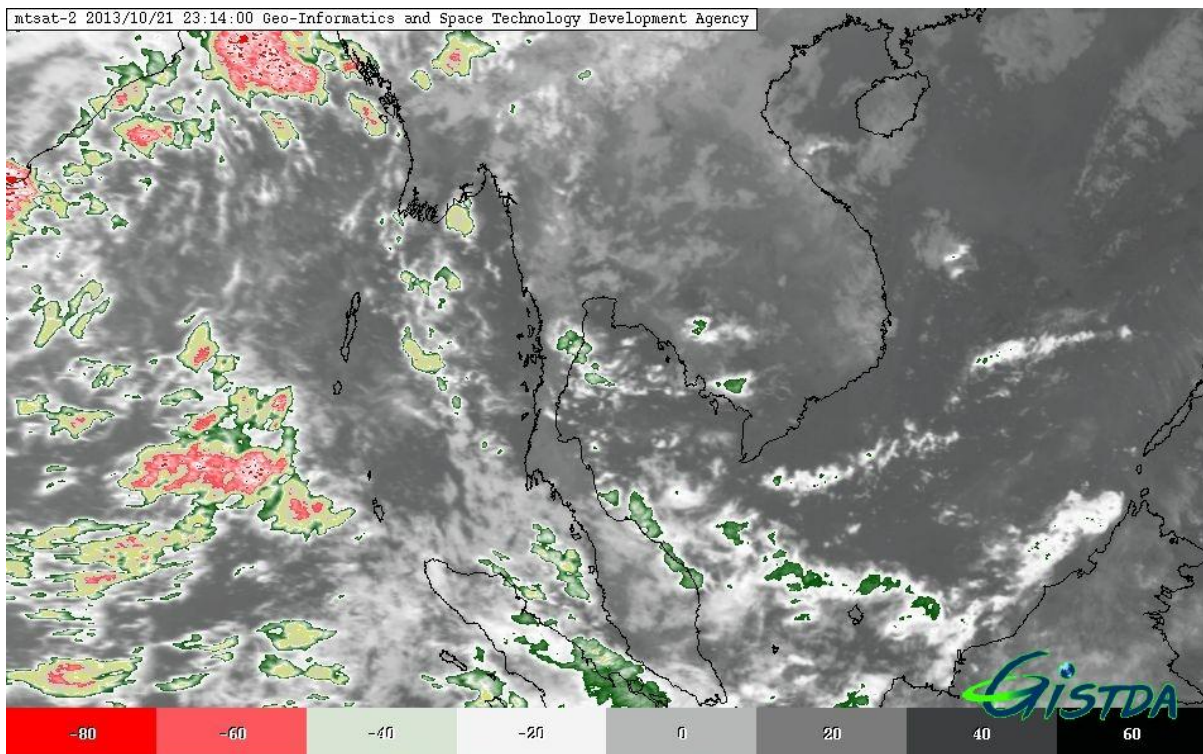
บริเวณบางส่วนของจังหวัดพระนครศรีอยุธยา ปราจีนบุรี ฉะเชิงเทรา นครนายก สุพรรณบุรี อ่างทอง
ปทุมธานี ชลบุรี สระบุรี กรุงเทพมหานคร สมุทรปราการ นนทบุรี และนครปฐม

สำนักงานพัฒนาเทคโนโลยีอวกาศและภูมิสารสนเทศ (องค์การมหาชน): สทอภ.

กระทรวงวิทยาศาสตร์และเทคโนโลยี

การดำเนินการติดตามพื้นที่น้ำท่วม ปี 2556 ของ สทอภ. โดยใช้ข้อมูลจากดาวเทียม COSMO-SkyMed-1 บันทึกภาพวันที่ 22 ตุลาคม 2556 เวลา 06.15 น. โดยสรุปดังนี้

กรมอุตุนิยมวิทยา รายงานสภาพอากาศประจำวันที่ 22 ตุลาคม 2556 เมื่อเวลา 04.00 น. บริเวณความกดอากาศสูงจากประเทศจีนที่แผ่ลงมาปกคลุมประเทศไทยตอนบนเริ่มมี กำลังอ่อน แต่ยังคงทำให้บริเวณภาคตะวันออกเฉียงเหนือ ภาคกลาง และภาคตะวันออก อากาศเย็นกับมีหมอกบางในตอนเช้า ส่วนลมตะวันออกเฉียงใต้และอ่าวไทยประกอบกับมีหย่อมความกดอากาศต่ำปกคลุมบริเวณชายฝั่งประเทศมาเลเซีย ทำให้ภาคใต้ยังคงมีฝนหนาแน่น และมีฝนตกหนักบางแห่งในระยะนี้ สำหรับบริเวณความกดอากาศสูงกำลังปานกลางระลอกใหม่จะแผ่เสริมลงมาปกคลุม ประเทศไทยตอนบน ในช่วงวันที่ 24-27 ต.ค.นี้ ทำให้บริเวณดังกล่าวจะมี อุณหภูมิลดลงได้อีก 2-4 องศาเซลเซียส และมีอากาศเย็น อนึ่ง พายุไต้ฝุ่น “ฟรานซิสโก” (Francisco) บริเวณมหาสมุทรแปซิฟิก มีทิศทางเคลื่อนตัวไปทางประเทศญี่ปุ่น ในช่วงวันที่ 25-26 ตุลาคมนี้



ภาพที่ 1 ข้อมูลจากดาวเทียม MTSAT-2 แสดงสภาพอากาศ ณ วันที่ 22 ตุลาคม 2556 เวลา 06.14 น.

ที่มา : <http://eo.eoc.gistda.or.th>

ในการนี้ สทอภ. ได้ดำเนินการรับสัญญาณข้อมูลจากดาวเทียม COSMO-SkyMed-1 บันทึกภาพวันที่ 22 ตุลาคม 2556 เวลา 06.15 น. ทำการวิเคราะห์พื้นที่น้ำท่วม บริเวณบางส่วนของจังหวัดพระนครศรีอยุธยา ปราจีนบุรี ฉะเชิงเทรา นครนายก สุพรรณบุรี อ่างทอง ปทุมธานี ชลบุรี สระบุรี กรุงเทพมหานคร นนทบุรี สมุทรปราการ และนครปฐม ตามลำดับ ดังตารางที่ 1 และภาพที่ 2 โดยพบน้ำท่วมขังในพื้นที่รับน้ำนอง ประมาณ 50,307 ไร่ ดังตารางที่ 2 และภาพที่ 3 สามารถสรุปสถานการณ์พื้นที่น้ำท่วม ได้ดังนี้

จังหวัดพระนครศรีอยุธยา พบพื้นที่น้ำท่วมบริเวณอำเภอสนา ผักไห้ บางซ้าย บางไทร บางบาล บางปะอิน ลาดบัวหลวง วังน้อย มหาราช บางปะหัน นครหลวง อุทัย พระนครศรีอยุธยา ท่าเรือ และภาชี ตามลำดับ

จังหวัดปราจีนบุรี พบพื้นที่น้ำท่วมบริเวณอำเภอบ้านสร้าง เมืองปราจีนบุรี ศรีมหาโพธิ์ ศรีมโหสถ ประจันตคาม และกบินทร์บุรี ตามลำดับ

จังหวัดฉะเชิงเทรา พบพื้นที่น้ำท่วมบริเวณอำเภอบางน้ำเปรี้ยว ราชสาส์น พนมสารคาม บางคล้า เมืองฉะเชิงเทรา คลองเขื่อน บ้านโพธิ์ แผลงยาว และบางปะกง ตามลำดับ

จังหวัดนครนายก พบพื้นที่น้ำท่วมบริเวณอำเภองครักษ์ บ้านนา เมืองนครนายก และปากพลี ตามลำดับ

จังหวัดสุพรรณบุรี พบพื้นที่น้ำท่วมบริเวณอำเภอบางปลาม้า และเมืองสุพรรณบุรี ตามลำดับ

จังหวัดอ่างทอง พบพื้นที่น้ำท่วมบริเวณอำเภอวิเศษชัยชาญ ป่าโมก และเมืองอ่างทอง ตามลำดับ

จังหวัดปทุมธานี พบพื้นที่น้ำท่วมบริเวณอำเภอลาดหลุมแก้ว ลำลูกกา สามโคก เมืองปทุมธานี หนองเสือ ธัญบุรี และคลองหลวง ตามลำดับ

จังหวัดชลบุรี พบพื้นที่น้ำท่วมบริเวณอำเภอนนทบุรี พานทอง เมืองชลบุรี และบ้านบึง ตามลำดับ

จังหวัดสระบุรี พบพื้นที่น้ำท่วมบริเวณอำเภอดอนพุด วิหารแดง หนองแค และบ้านหมอ ตามลำดับ

จังหวัดกรุงเทพมหานคร พบพื้นที่น้ำท่วมบริเวณอำเภอหนองจอก ลาดกระบัง คลองสามวา และมีนบุรี ตามลำดับ

จังหวัดนนทบุรี พบพื้นที่น้ำท่วมบริเวณอำเภอไทรน้อย บางบัวทอง บางใหญ่ และปากเกร็ด ตามลำดับ

จังหวัดสมุทรปราการ พบพื้นที่น้ำท่วมบริเวณอำเภอบางบ่อ และบางเสาธง ตามลำดับ

จังหวัดนครปฐม พบพื้นที่น้ำท่วมบริเวณอำเภอบางเลน

จากการวิเคราะห์ข้อมูลจากดาวเทียม COSMO-SkyMed-1 พบว่า พื้นที่น้ำท่วมขังส่วนใหญ่เป็นบริเวณพื้นที่ราบต่ำ พื้นที่เกษตรกรรม และแหล่งชุมชนในบางพื้นที่ บริเวณริมแม่น้ำสายหลักและลำน้ำย่อย ทั้งนี้ ประชาชนทั่วไปสามารถตรวจสอบพื้นที่ดังกล่าวจากแผนที่น้ำท่วมจากข้อมูลจากดาวเทียมที่เว็บไซต์ <http://flood.gistda.or.th>, www.gistda.or.th

ตารางที่ 1 พื้นที่น้ำท่วมและจำนวนครัวเรือนที่อยู่ในบริเวณบางส่วนของจังหวัดพระนครศรีอยุธยา ปราจีนบุรี ฉะเชิงเทรา นครนายก สุพรรณบุรี อ่างทอง ปทุมธานี ชลบุรี สระบุรี กรุงเทพมหานคร นนทบุรี สมุทรปราการ และนครปฐม

เนื้อที่น้ำท่วมจำแนกรายอำเภอ			
จังหวัด	อำเภอ	พื้นที่น้ำท่วม(ไร่)	หลังคาเรือน (หลัง)
พระนครศรีอยุธยา	เสนา	82,912	125
	ผักไห่	66,999	47
	บางซ้าย	62,046	89
	บางไทร	54,917	44
	บางบาล	34,943	9
	บางปะอิน	27,157	2
	ลาดบัวหลวง	26,486	92
	วังน้อย	23,858	8
	มหาราช	14,707	1
	บางปะหัน	12,949	1
	นครหลวง	9,913	0
	อุทัย	9,909	2
	พระนครศรีอยุธยา	8,280	4
	ท่าเรือ	1,554	0
	ภาชี	787	0
รวมจังหวัดพระนครศรีอยุธยา		437,418	424
ฉะเชิงเทรา	บางน้ำเปรี้ยว	79,550	17
	ราชสาส์น	43,417	9
	พนมสารคาม	39,962	7
	เมืองฉะเชิงเทรา	22,533	9
	บางคล้า	22,330	41
	คลองเขื่อน	9,575	6
	บ้านโพธิ์	8,761	11
	แปลงยาว	3,151	0
	บางปะกง	1,809	0
รวมจังหวัดฉะเชิงเทรา		231,087	100
ปราจีนบุรี	บ้านสร้าง	92,896	33

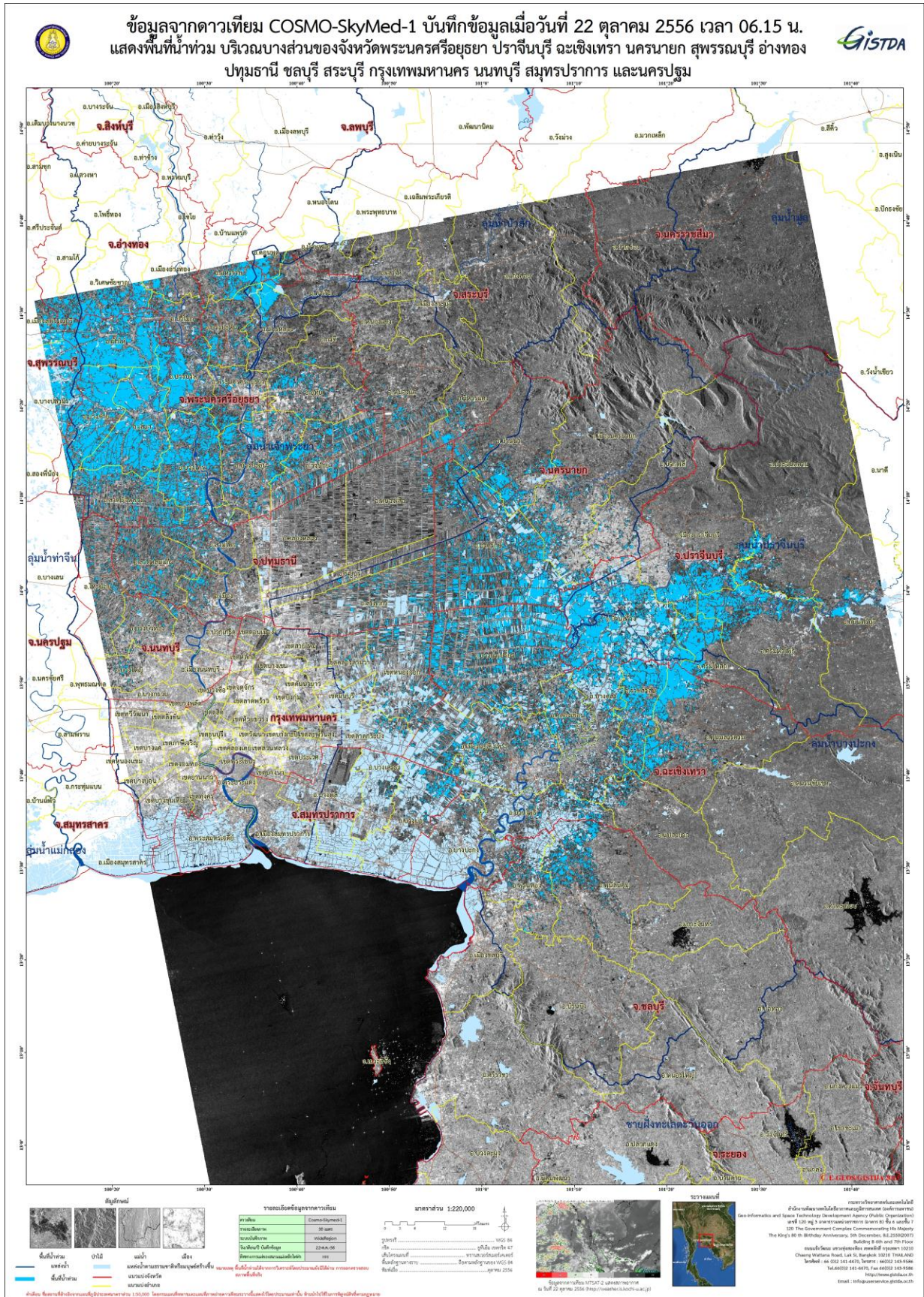
เนื้อที่น้ำท่วมจำแนกรายอำเภอ			
จังหวัด	อำเภอ	พื้นที่น้ำท่วม(ไร่)	หลังคาเรือน (หลัง)
	เมืองปราจีนบุรี	37,892	1
	ศรีมหาโพธิ์	33,735	4
	ศรีมโหสถ	30,246	4
	ประจันตคาม	10,297	0
	กบินทร์บุรี	7,154	0
รวมจังหวัดปราจีนบุรี		212,219	42
นครนายก	องครักษ์	75,285	30
	บ้านนา	19,989	12
	เมืองนครนายก	16,374	7
	ปากพลี	2,312	0
รวมจังหวัดนครนายก		113,961	49
สุพรรณบุรี	บางปลาม้า	30,630	69
	เมืองสุพรรณบุรี	7,910	3
รวมจังหวัดสุพรรณบุรี		38,540	72
อ่างทอง	วิเศษชัยชาญ	28,388	24
	ป่าโมก	6,338	6
	เมืองอ่างทอง	3,278	1
รวมจังหวัดอ่างทอง		38,005	31
ปทุมธานี	ลาดหลุมแก้ว	13,236	35
	ลำลูกกา	11,072	0
	สามโคก	4,852	9
	เมืองปทุมธานี	3,236	14
	หนองเสือ	2,910	3
	ธัญบุรี	1,127	0
	คลองหลวง	542	0
รวมจังหวัดปทุมธานี		36,973	61
ชลบุรี	พนัสนิคม	19,965	44
	พานทอง	5,671	3
	เมืองชลบุรี	132	1
	บ้านบึง	45	0

เนื้อที่น้ำท่วมจำแนกรายอำเภอ			
จังหวัด	อำเภอ	พื้นที่น้ำท่วม(ไร่)	หลังคาเรือน (หลัง)
รวมจังหวัดชลบุรี		25,814	48
สระบุรี	วิหารแดง	5,880	3
	ดอนพุด	5,254	5
	หนองแค	4,199	8
	บ้านหมอ	1,492	0
รวมจังหวัดสระบุรี		16,825	16
กรุงเทพมหานคร	หนองจอก	12,100	1
	ลาดกระบัง	2,206	0
	คลองสามวา	1,239	0
	มีนบุรี	359	0
รวมจังหวัดกรุงเทพมหานคร		15,904	1
นนทบุรี	ไทรน้อย	5,141	9
	บางบัวทอง	2,579	27
	บางใหญ่	1,706	1
	ปากเกร็ด	991	3
รวมจังหวัดนนทบุรี		10,417	40
สมุทรปราการ	บางป่อ	7,871	0
	บางเสาธง	1,117	0
รวมจังหวัดสมุทรปราการ		8,988	0
นครปฐม	บางเลน	570	0
รวมจังหวัดนครปฐม		570	0
รวมทั้งหมด		1,186,723	884

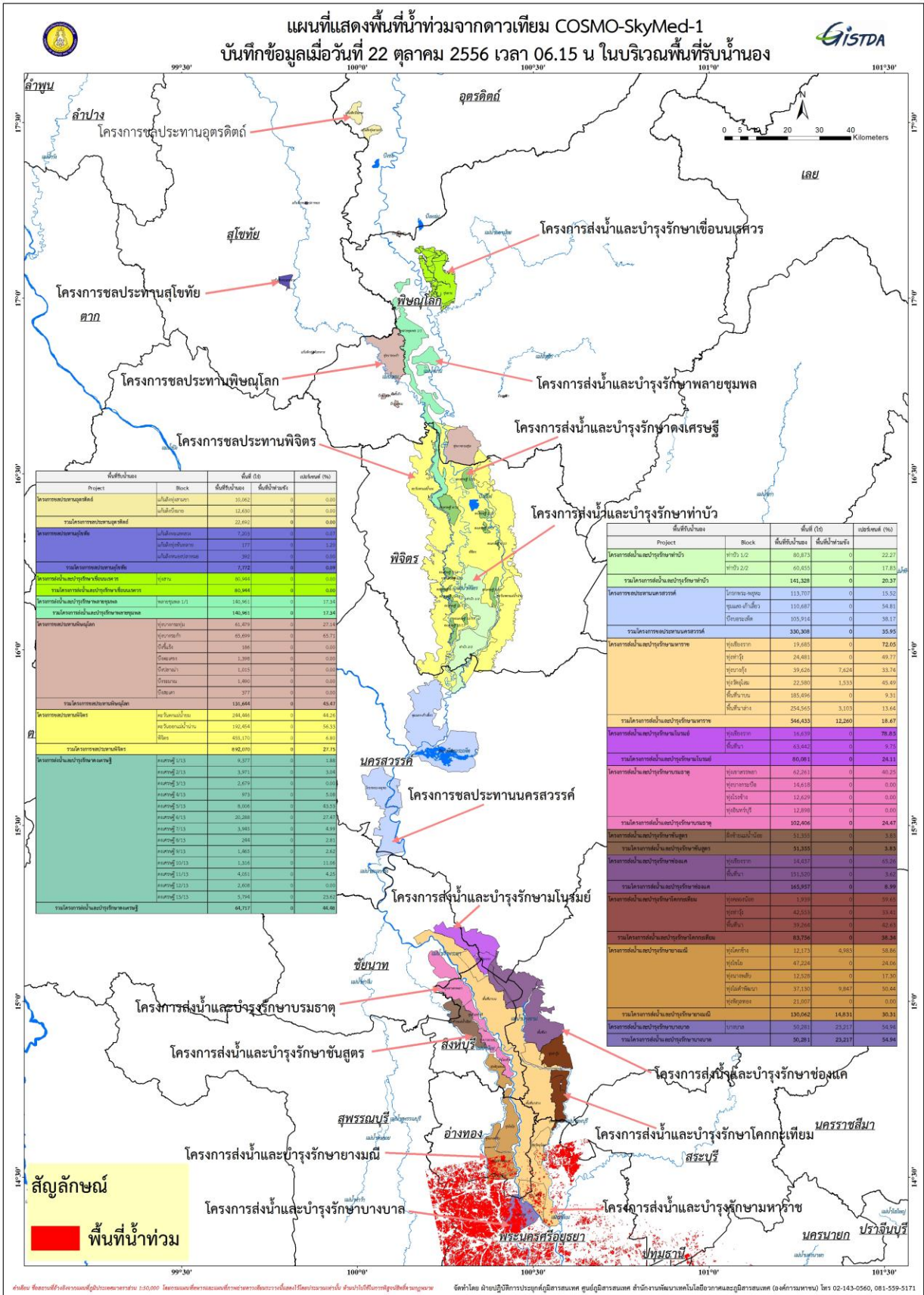
*หมายเหตุ: พื้นที่โดยประมาณจากการวิเคราะห์ข้อมูลจากดาวเทียม COSMO-SkyMed-1

ตารางที่ 2 แสดงพื้นที่น้ำท่วมขังในบริเวณรับน้ำนอง

พื้นที่รับน้ำนอง	พื้นที่ (ไร่)		เปอร์เซ็นต์ (%)
	พื้นที่รับน้ำนอง	พื้นที่น้ำท่วมขัง*	
โครงการชลประทานนครสวรรค์	330,308	0	0.00
โครงการชลประทานพิจิตร	892,070	0	0.00
โครงการชลประทานพิษณุโลก	131,644	0	0.00
โครงการชลประทานสุโขทัย	7,772	0	0.00
โครงการชลประทานอุตรดิตถ์	22,692	0	0.00
โครงการส่งน้ำและบำรุงรักษาเขื่อนนเรศวร	80,944	0	0.00
โครงการส่งน้ำและบำรุงรักษาโคกกะเทียม	83,756	0	0.00
โครงการส่งน้ำและบำรุงรักษาช่องแค	165,957	0	0.00
โครงการส่งน้ำและบำรุงรักษาชั้นสูตร	51,355	0	0.00
โครงการส่งน้ำและบำรุงรักษาดงเศรษฐี	64,717	0	0.00
โครงการส่งน้ำและบำรุงรักษาท่าบัว	141,328	0	0.00
โครงการส่งน้ำและบำรุงรักษาบรมธาตุ	102,406	0	0.00
โครงการส่งน้ำและบำรุงรักษาบางบาล	50,281	23,217	46.17
โครงการส่งน้ำและบำรุงรักษาปลายชุมพล	140,961	0	0.00
โครงการส่งน้ำและบำรุงรักษามโนรมย์	80,081	0	0.00
โครงการส่งน้ำและบำรุงรักษามหาราช	546,433	12,260	2.24
โครงการส่งน้ำและบำรุงรักษาปางมณี	130,062	14,831	11.40
รวม	3,022,767	50,307	1.66



ภาพที่ 2 พื้นที่น้ำท่วม (สีฟ้า) จากการวิเคราะห์ข้อมูลจากดาวเทียม COSMO-SkyMed-1 บันทึกภาพ 22 ตุลาคม 2556 เวลา 06.15 น. บริเวณบางส่วนของจังหวัดพระนครศรีอยุธยา ปราจีนบุรี ฉะเชิงเทรา นครนายก สุพรรณบุรี อ่างทอง ปทุมธานี ชลบุรี สระบุรี กรุงเทพมหานคร นนทบุรี สมุทรปราการ และนครปฐม



ภาพที่ 3 พื้นที่น้ำท่วม (สีแดง) จากการวิเคราะห์ข้อมูลจากดาวเทียม COSMO-SkyMed-1 บันทึกภาพ 22 ตุลาคม 2556 เวลา 06.15 น. ในบริเวณพื้นที่รับน้ำนอง

เอกสารอ้างอิง

กรมอุตุนิยมวิทยา. พยากรณ์อากาศประจำวันที 22 ตุลาคม 2556 เวลา 04.00 น.

แหล่งที่มา: http://tmd.go.th/daily_forecast 22 ตุลาคม 2556

สำนักงานพัฒนาเทคโนโลยีอวกาศและภูมิสารสนเทศ (องค์การมหาชน). 2556. TeraCat & trade

Satellite Data Catalog. แหล่งที่มา: <http://eo.eoc.gistda.or.th> วันที่ 22 ตุลาคม 2556

สำนักงานพัฒนาเทคโนโลยีอวกาศและภูมิสารสนเทศ (องค์การมหาชน). 2556. ข้อมูลจากดาวเทียม

COSMO-SkyMed-1 บันทึกภาพวันที่ 22 ตุลาคม 2556 เวลา 06.15 น.