

รายงานการติดตามพื้นที่น้ำท่วม ปี 2556 โดยใช้ข้อมูลจากดาวเทียม COSMO-SkyMed-2
บันทึกภาพวันที่ 19 ตุลาคม 2556 เวลา 06.08 น.

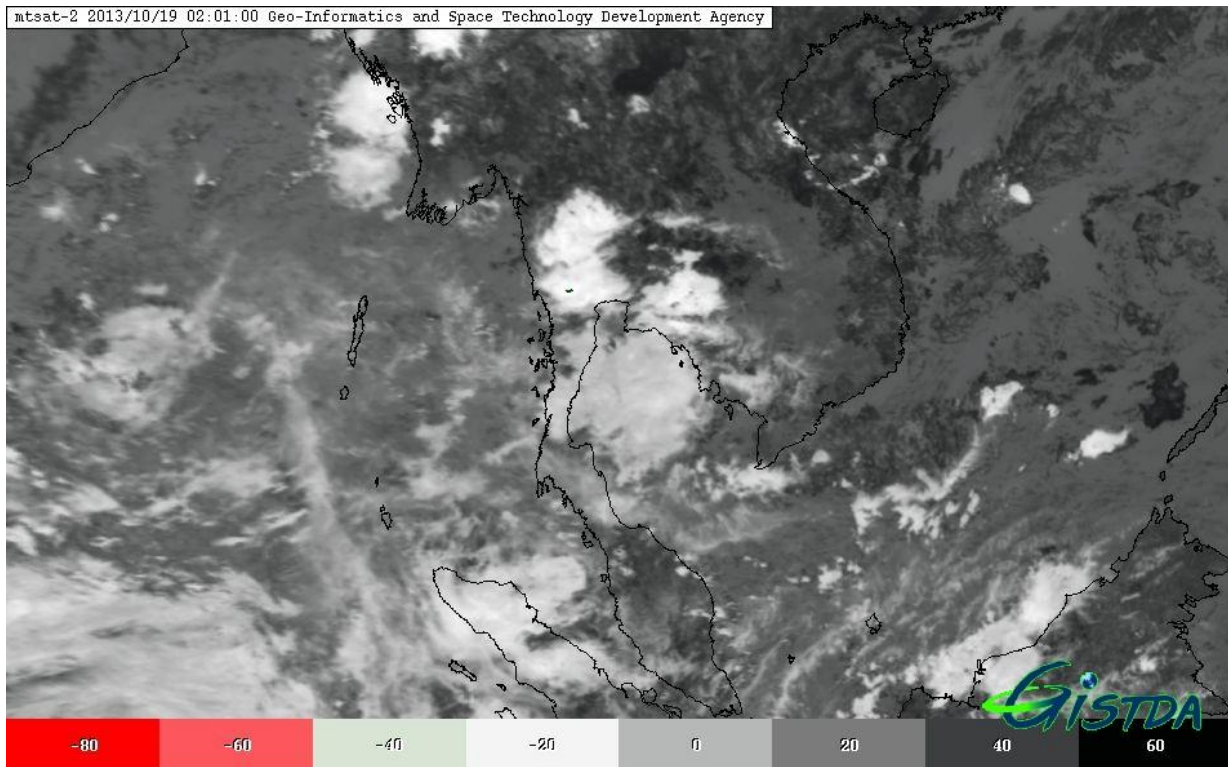
บริเวณบางส่วนของจังหวัดฉะเชิงเทรา ปราจีนบุรี นครนายก ชลบุรี กรุงเทพมหานคร ปทุมธานี
สมุทรปราการ สระบุรี สระแก้ว พระนครศรีอยุธยา และระยอง

สำนักงานพัฒนาเทคโนโลยีอวกาศและภูมิสารสนเทศ (องค์การมหาชน): สทอภ.

กระทรวงวิทยาศาสตร์และเทคโนโลยี

การดำเนินการติดตามพื้นที่น้ำท่วม ปี 2556 ของ สทอภ. โดยใช้ข้อมูลจากดาวเทียม COSMO-SkyMed-2 บันทึกภาพวันที่ 19 ตุลาคม 2556 เวลา 06.08 น. โดยสรุปดังนี้

กรมอุตุนิยมวิทยา รายงานสภาพอากาศประจำวันวันที่ 19 ตุลาคม 2556 เมื่อเวลา 04.00 น. บริเวณความกดอากาศสูงจากประเทศจีนแผ่ลงมาปกคลุมประเทศไทยตอนบนและทะเลจีนใต้ ทำให้ภาคเหนือ ภาคตะวันออกเฉียงเหนือ และภาคกลางตอนบน จะมีฝนลดลง ส่วนลมตะวันออกเฉียงใต้ที่พัดนำความชื้นจากอ่าวไทยเข้ามาปกคลุมภาคกลางตอนล่าง ภาคตะวันออก และภาคใต้ ทำให้บริเวณดังกล่าวยังคงมีฝนหนาแน่น และมีฝนตกหนักบางแห่ง ในระยะ 1-2 วันนี้



ภาพที่ 1 ข้อมูลจากดาวเทียม MTSAT-2 แสดงสภาพอากาศ ณ วันที่ 19 ตุลาคม 2556 เวลา 02.01 น.

ที่มา : <http://eo.eoc.gistda.or.th>

ในการนี้ สทอภ. ได้ดำเนินการรับสัญญาณข้อมูลจากดาวเทียม COSMO-SkyMed-2 บันทึกภาพวันที่ 19 ตุลาคม 2556 เวลา 06.08 น. ทำการวิเคราะห์พื้นที่น้ำท่วม บริเวณบางส่วนของจังหวัดฉะเชิงเทรา

ปราจีนบุรี นครนายก ชลบุรี กรุงเทพมหานคร ปทุมธานี สมุทรปราการ สระบุรี สระแก้ว พระนครศรีอยุธยา และระยอง

ดังตารางที่ 1 และภาพที่ 2 สามารถสรุปสถานการณ์พื้นที่น้ำท่วม ได้ดังนี้

จังหวัดฉะเชิงเทรา พบพื้นที่น้ำท่วมบริเวณอำเภอบางน้ำเปรี้ยว ราชสาส์น พนมสารคาม บางคล้า เมืองฉะเชิงเทรา บ้านโพธิ์ คลองเขื่อน แปลงยาว และบางปะกง สนามชัยเขต ท่าตะเกียบ ตามลำดับ

จังหวัดปราจีนบุรี พบพื้นที่น้ำท่วมบริเวณอำเภอบ้านสร้าง เมืองปราจีนบุรี ศรีมหาโพธิ์ ศรีมโหสถ ประจันตคาม กบินทร์บุรี และนาดี ตามลำดับ

จังหวัดนครนายก พบพื้นที่น้ำท่วมบริเวณอำเภองครักษ์ บ้านนา เมืองนครนายก และปากพลีตามลำดับ

จังหวัดชลบุรี พบพื้นที่น้ำท่วมบริเวณอำเภอนนทบุรี พานทอง เกษจันทร์ บ้านบึง เมืองชลบุรี และบ้านบึง ตามลำดับ

จังหวัดกรุงเทพมหานคร พบพื้นที่น้ำท่วมบริเวณอำเภอหนองจอก ลาดกระบัง คลองสามวา และมีนบุรี ตามลำดับ

จังหวัดปทุมธานี พบพื้นที่น้ำท่วมบริเวณอำเภอลำลูกกา หนองเสือ ธัญบุรี และคลองหลวง ตามลำดับ

จังหวัดสมุทรปราการ พบพื้นที่น้ำท่วมบริเวณอำเภอบ่อทอง และบางเสาธง ตามลำดับ

จังหวัดสระบุรี พบพื้นที่น้ำท่วมบริเวณอำเภอวิหารแดง และหนองแค ตามลำดับ

จังหวัดสระแก้ว พบพื้นที่น้ำท่วมบริเวณอำเภอเมืองสระแก้ว และเขาฉกรรจ์ ตามลำดับ

จังหวัดพระนครศรีอยุธยา พบพื้นที่น้ำท่วมบริเวณอำเภอวังน้อย และอุทัย ตามลำดับ

จังหวัดระยอง พบพื้นที่น้ำท่วมบริเวณอำเภอบ้านค่าย

จากการวิเคราะห์ข้อมูลจากดาวเทียม COSMO-SkyMed-2 พบว่า พื้นที่น้ำท่วมซึ่งส่วนใหญ่เป็นบริเวณพื้นที่ราบต่ำ พื้นที่เกษตรกรรม และแหล่งชุมชนในบางพื้นที่ บริเวณริมแม่น้ำสายหลักและลำน้ำย่อย ทั้งนี้ประชาชนทั่วไปสามารถตรวจสอบพื้นที่ดังกล่าวจากแผนที่น้ำท่วมจากข้อมูลจากดาวเทียมที่เว็บไซต์ <http://flood.gistda.or.th>, www.gistda.or.th

ตารางที่ 1 พื้นที่น้ำท่วมและจำนวนครัวเรือนที่อยู่ในบริเวณบางส่วนของจังหวัดฉะเชิงเทรา ปราจีนบุรี นครนายก ชลบุรี กรุงเทพมหานคร ปทุมธานี สมุทรปราการ สระบุรี สระแก้ว พระนครศรีอยุธยาและระยอง

จังหวัด	อำเภอ	พื้นที่น้ำท่วม(ไร่)	หลังคาเรือน (หลัง)
ฉะเชิงเทรา	บางน้ำเปรี้ยว	78,791	25
	ราชสาส์น	45,131	13
	พนมสารคาม	39,535	11
	บางคล้า	26,095	83

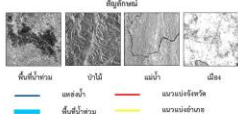
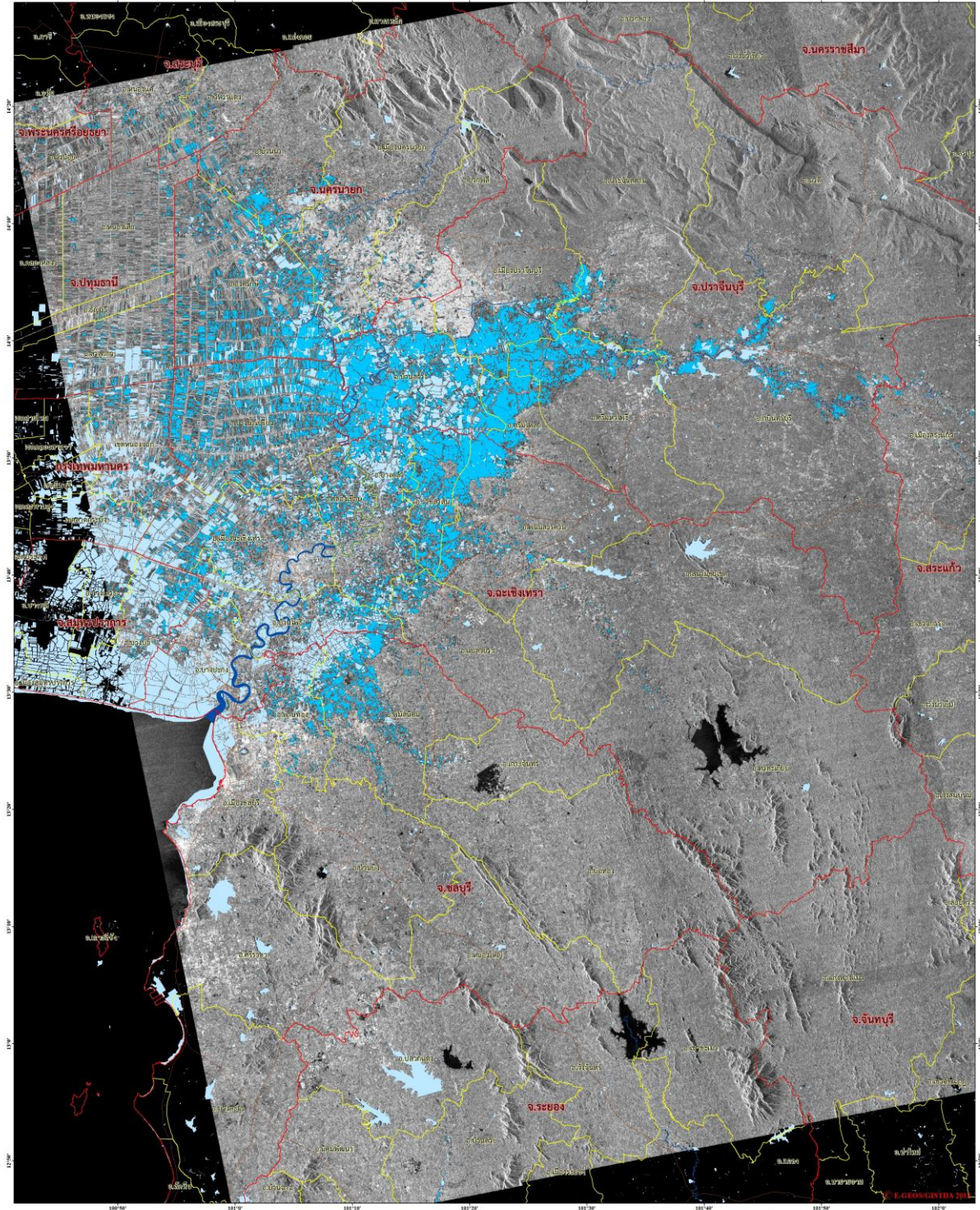
จังหวัด	อำเภอ	พื้นที่น้ำท่วม(ไร่)	หลังคาเรือน (หลัง)
	เมืองฉะเชิงเทรา	23,277	8
	บ้านโพธิ์	13,625	27
	คลองเขื่อน	10,358	13
	แปลงยาว	6,338	2
	บางปะกง	4,252	5
	สนามชัยเขต	964	0
	ท่าตะเกียบ	376	2
รวมจังหวัดฉะเชิงเทรา		248,742	189
ปราจีนบุรี	บ้านสร้าง	95,389	106
	เมืองปราจีนบุรี	40,416	2
	ศรีมหาโพธิ์	38,537	9
	ศรีมโหสถ	30,961	4
	กบินทร์บุรี	22,845	14
	ประจันตคาม	11,991	3
	นาดี	1,559	1
รวมจังหวัดปราจีนบุรี		241,697	139
นครนายก	องครักษ์	60,942	12
	บ้านนา	13,884	2
	เมืองนครนายก	12,490	3
	ปากพลี	1,605	0
รวมจังหวัดนครนายก		88,921	17
ชลบุรี	พนัสนิคม	34,724	89
	พานทอง	8,389	14
	เกาะจันทร์	576	1
	เมืองชลบุรี	225	2
	บ้านบึง	112	0
รวมจังหวัดชลบุรี		44,026	106
กรุงเทพมหานคร	หนองจอก	13,032	4
	ลาดกระบัง	2,166	1
	คลองสามวา	522	1
	มีนบุรี	337	0

จังหวัด	อำเภอ	พื้นที่น้ำท่วม(ไร่)	หลังคาเรือน (หลัง)
รวมจังหวัดกรุงเทพมหานคร		16,057	6
ปทุมธานี	ลำลูกกา	7,750	0
	หนองเสือ	3,055	0
	ธัญบุรี	375	0
	คลองหลวง	216	0
รวมจังหวัดปทุมธานี		11,395	0
สมุทรปราการ	บางบ่อ	10,003	6
	บางเสาธง	1,074	2
รวมจังหวัดสมุทรปราการ		11,076	8
สระบุรี	วิหารแดง	4,296	1
	หนองแค	2,290	1
รวมจังหวัดสระบุรี		6,586	2
สระแก้ว	เมืองสระแก้ว	1,977	5
	เขาฉกรรจ์	292	2
รวมจังหวัดสระแก้ว		2,269	7
พระนครศรีอยุธยา	วังน้อย	1,298	0
	อุทัย	273	0
รวมจังหวัดพระนครศรีอยุธยา		1,571	0
ระยอง	บ้านค่าย	370	0
รวมจังหวัดระยอง		370	0
รวมทั้งหมด		672,711	474

*หมายเหตุ: พื้นที่โดยประมาณจากการวิเคราะห์ข้อมูลจากดาวเทียม COSMO-SkyMed-2



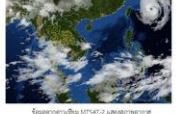
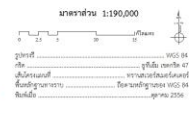
ข้อมูลจากดาวเทียม COSMO-SkyMed-2 บันทึกข้อมูลเมื่อวันที่ 19 ตุลาคม 2556 เวลา 06.08 น.
แสดงพื้นที่น้ำท่วม บริเวณบางส่วนของจังหวัดฉะเชิงเทรา ปราจีนบุรี สระแก้ว นครนายก ชลบุรี ระยอง กรุงเทพมหานคร ปทุมธานี
พระนครศรีอยุธยา สมุทรปราการ และสระบุรี



รายละเอียดข้อมูลดาวเทียม

ดาวเทียม	COSMO-SkyMed-2
ความละเอียด	30 เมตร
ช่วงคลื่น	RGB
วันที่ถ่ายภาพ	19 ต.ค. 56
ความสูงดาวเทียมเหนือพื้นดิน	600 กม.

หมายเหตุ: ข้อมูลนี้จัดทำขึ้นโดยระบบประมวลผลข้อมูลดาวเทียมอัตโนมัติของกรมส่งเสริมการเกษตร



กรมส่งเสริมการเกษตร
สำนักงานส่งเสริมการเกษตร
Geoinformatics and Space Technology Development Agency (Public Organization)
เลขที่ 120 หมู่ 9 อำเภอคลองหลวง จังหวัด ปทุมธานี 12120
120 The Government Complex Commemorating His Majesty
The King's 80th Birthday Anniversary, 9th December, B.E.2550/2007
Chang Watana Road, Lat Pa, Bangkok 10210 THAILAND
โทรศัพท์ : 66 (0)2 245 4470, โทรสาร : 66(0)2 245 9586
โทรสาร : 66 (0)2 245 4270 Fax : 66(0)2 245 9586
http://www.gistda.or.th
Email : info@gistda.or.th

*ข้อมูลนี้จัดทำขึ้นโดยระบบประมวลผลข้อมูลดาวเทียมอัตโนมัติของกรมส่งเสริมการเกษตร

ภาพที่ 2 พื้นที่น้ำท่วม (สีฟ้า) จากการวิเคราะห์ข้อมูลจากดาวเทียม COSMO-SkyMed-2 บันทึกภาพ 19 ตุลาคม 2556 เวลา 06.08 น. บริเวณบางส่วนของจังหวัดจังหวัดฉะเชิงเทรา ปราจีนบุรี นครนายก ชลบุรี กรุงเทพมหานคร ปทุมธานี สมุทรปราการ สระบุรี สระแก้ว พระนครศรีอยุธยาและระยอง

เอกสารอ้างอิง

กรมอุตุนิยมวิทยา. พยากรณ์อากาศประจำวัน **ที่ 19 ตุลาคม 2556 เวลา 04.00 น.**

แหล่งที่มา: http://tmd.go.th/daily_forecast 30 กันยายน 2556

สำนักงานพัฒนาเทคโนโลยีอวกาศและภูมิสารสนเทศ (องค์การมหาชน). 2556. **TeraCat & trade**

Satellite Data Catalog. **แหล่งที่มา:** <http://eo.eoc.gistda.or.th> วันที่ 19 ตุลาคม 2556

สำนักงานพัฒนาเทคโนโลยีอวกาศและภูมิสารสนเทศ (องค์การมหาชน). 2556. **ข้อมูลจากดาวเทียม COSMO-SkyMed-2 บันทึกภาพวันที่ 19 ตุลาคม 2556 เวลา 06.08 น.**