

รายงานการติดตามพื้นที่น้ำท่วม ปี 2556 โดยใช้ข้อมูลจากดาวเทียม RADARSAT-2

บันทึกภาพวันที่ 16 ตุลาคม 2556 เวลา 06.15 น.

บริเวณบางส่วนของจังหวัดพระนครศรีอยุธยา สุพรรณบุรี นครสวรรค์ พิจิตร สุโขทัย พิษณุโลก

นครปฐม อ่างทอง ชัยนาท ลพบุรี ปทุมธานี นครนายก สระบุรี สิงห์บุรี ฉะเชิงเทรา

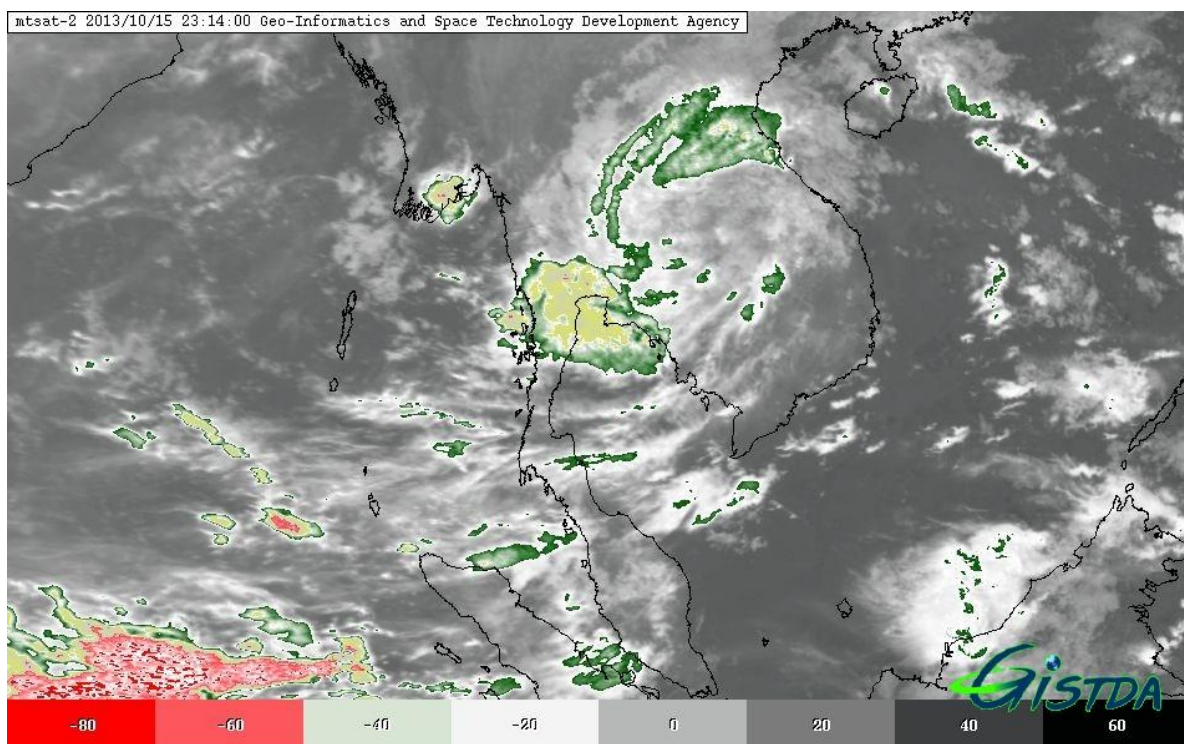
กรุงเทพมหานคร นนทบุรี อุทัยธานี และกำแพงเพชร

สำนักงานพัฒนาเทคโนโลยีอวกาศและภูมิสารสนเทศ (องค์การมหาชน): สทอภ.

กระทรวงวิทยาศาสตร์และเทคโนโลยี

การดำเนินการติดตามพื้นที่น้ำท่วม ปี 2556 ของ สทอภ. โดยใช้ข้อมูลจากดาวเทียม RADARSAT-2  
บันทึกภาพวันที่ 16 ตุลาคม 2556 เวลา 06.15 น. โดยสรุปดังนี้

กรมอุตุนิยมวิทยา รายงานสภาพอากาศประจำวันวันที่ 16 ตุลาคม 2556 เมื่อเวลา 04.00 น. พายุไต้ฝุ่น  
“นารี” (NARI) ได้เคลื่อนขึ้นฝั่งบริเวณชายฝั่งเมืองดานัง ประเทศเวียดนามโดยได้อ่อนกำลังลงเป็นพายุโซนร้อน  
พายุดีเปรสชันและหย่อมความกดอากาศต่ำอย่างรวดเร็ว โดยเมื่อเวลา 04.00 น. วันนี้ (16 ต.ค. 56) ได้เข้าปก  
คลุมภาคตะวันออกเฉียงเหนือของประเทศไทย บริเวณจังหวัดมุกดาหาร อำนาจเจริญ และอุบลราชธานีแล้ว  
พายุนี้จะทำให้มีฝนเล็กน้อยถึงปานกลางทั่วไปในภาคตะวันออกเฉียงเหนือ โดยมีฝนตกหนักบางแห่งกับมีลมแรง  
บริเวณจังหวัดมุกดาหาร อำนาจเจริญ นครราชสีมา บุรีรัมย์ สุรินทร์ ศรีสะเกษ และอุบลราชธานี ในระยะ  
1-2 วันนี้



ภาพที่ 1 ข้อมูลจากดาวเทียม MTSAT-2 แสดงสภาพอากาศ ณ วันที่ 16 ตุลาคม เวลา 06.14 น.

ที่มา : <http://eo.eoc.gistda.or.th>

ในการนี้ สทอภ. ได้ดำเนินการรับสัญญาณข้อมูลจากดาวเทียม RADARSAT-2 บันทึกภาพวันที่ 16 ตุลาคม 2556 เวลา 06.15 น. ทำการวิเคราะห์พื้นที่น้ำท่วม บริเวณบางส่วนของจังหวัดพระนครศรีอยุธยา สุพรรณบุรี นครสวรรค์ พิจิตร สุโขทัย พิษณุโลก นครปฐม อ่างทอง ชัยนาท ลพบุรี ปทุมธานี นครนายก สระบุรี สิงห์บุรี ฉะเชิงเทรา กรุงเทพมหานคร นนทบุรี อุทัยธานี และกำแพงเพชร ดังตารางที่ 1 และภาพที่ 2-3 โดยพบ น้ำท่วมขังในพื้นที่รับน้ำนองประมาณ 753,154 ไร่ ดังตารางที่ 2 และภาพที่ 4 สามารถสรุปสถานการณ์พื้นที่น้ำท่วม ได้ดังนี้

**จังหวัดพระนครศรีอยุธยา** พบพื้นที่น้ำท่วมบริเวณอำเภอเสนา ผักไห่ บางซ้าย บางไทร วังน้อย บางบาล บางปะอิน ลาดบัวหลวง มหาราช บางปะหัน อุทัย นครหลวง พระนครศรีอยุธยา บ้านแพรก ภาชี และท่าเรือ ตามลำดับ

**จังหวัดสุพรรณบุรี** พบพื้นที่น้ำท่วมบริเวณอำเภอบางปลาม้า สองพี่น้อง เมืองสุพรรณบุรี อุทอง เดิมบางนางบวช สามชุก และศรีประจันต์ ตามลำดับ

**จังหวัดนครสวรรค์** พบพื้นที่น้ำท่วมบริเวณอำเภอชุมแสง ท่าตะโก เมืองนครสวรรค์ แก้วเหลียว โกรกพระ บรรพตพิสัย ตาคลี พยุหะคีรี หนองบัว ลาดยาว และไพศาลี ตามลำดับ

**จังหวัดพิจิตร** พบพื้นที่น้ำท่วมบริเวณอำเภอบางมูลนาก เมืองพิจิตร โพทะเล สามง่าม โพธิ์ประทับช้าง ตะพานหิน บึงนาราง วชิรบุรี สากเหล็ก และวังทรายพูน ตามลำดับ

**จังหวัดสุโขทัย** พบพื้นที่น้ำท่วมบริเวณอำเภอกงไกรลาศ เมืองสุโขทัย คีรีมาศ ศรีสำโรง และสวรรคโลก ตามลำดับ

**จังหวัดพิษณุโลก** พบพื้นที่น้ำท่วมบริเวณอำเภอบางระกำ บางกระทุ่ม เมืองพิษณุโลก วังทอง และพรหมพิราม ตามลำดับ

**จังหวัดนครปฐม** พบพื้นที่น้ำท่วมบริเวณอำเภอบางเลน กำแพงแสน ดอนตูม นครชัยศรี พุทธมณฑล และเมืองนครปฐม ตามลำดับ

**จังหวัดอ่างทอง** พบพื้นที่น้ำท่วมบริเวณอำเภอวิเศษชัยชาญ โพธิ์ทอง เมืองอ่างทอง แสงหา ป่าโมก ไชโย และสามโก้ ตามลำดับ

**จังหวัดชัยนาท** พบพื้นที่น้ำท่วมบริเวณอำเภอหันคา สรรพยา สรรคบุรี เมืองชัยนาท วัดสิงห์ และมโนรมย์ ตามลำดับ

**จังหวัดลพบุรี** พบพื้นที่น้ำท่วมบริเวณอำเภอเมืองลพบุรี ท่าวัง บ้านหมี่ และโคกสำโรง ตามลำดับ

**จังหวัดปทุมธานี** พบพื้นที่น้ำท่วมบริเวณอำเภอลำลูกกา หนองเสือ ลาดหลุมแก้ว คลองหลวง สามโคก เมืองปทุมธานี และธัญบุรี ตามลำดับ

**จังหวัดนครนายก** พบพื้นที่น้ำท่วมบริเวณอำเภอองครักษ์ และบ้านนา ตามลำดับ

**จังหวัดสระบุรี** พบพื้นที่น้ำท่วมบริเวณอำเภอดอนพุด หนองโดน หนองแค วิหารแดง บ้านหมอ เสาไห้ หนองแขง และพระพุทธบาท ตามลำดับ

**จังหวัดสิงห์บุรี** พบพื้นที่น้ำท่วมบริเวณอำเภออินทร์บุรี บางระจัน ค่ายบางระจัน ท่าช้าง พรหมบุรี และเมืองสิงห์บุรี ตามลำดับ

จังหวัดฉะเชิงเทรา พบพื้นที่น้ำท่วมบริเวณอำเภอบางน้ำเปรี้ยว และเมืองฉะเชิงเทรา ตามลำดับ  
กรุงเทพมหานคร พบพื้นที่น้ำท่วมบริเวณอำเภอหนองจอก คลองสามวา ลาดกระบัง มีนบุรี และสายไหม  
ตามลำดับ

จังหวัดนนทบุรี พบพื้นที่น้ำท่วมบริเวณอำเภอไทรน้อย บางใหญ่ บางบัวทอง ปากเกร็ด และบางกรวย  
ตามลำดับ

จังหวัดอุทัยธานี พบพื้นที่น้ำท่วมบริเวณอำเภอเมืองอุทัยธานี และหนองขาหย่าง ตามลำดับ

จังหวัดกำแพงเพชร พบพื้นที่น้ำท่วมบริเวณอำเภอขาณุวรลักษบุรี

จากการวิเคราะห์ข้อมูลจากดาวเทียม RADARSAT-2 พบว่า พื้นที่น้ำท่วมซึ่งส่วนใหญ่เป็นบริเวณพื้นที่  
ราบต่ำ พื้นที่เกษตรกรรม และแหล่งชุมชนในบางพื้นที่ บริเวณริมแม่น้ำสายหลักและลำน้ำย่อย ทั้งนี้ ประชาชน  
ทั่วไปสามารถตรวจสอบพื้นที่ดังกล่าวจากแผนที่น้ำท่วมจากข้อมูลดาวเทียมที่เว็บไซต์ <http://flood.gistda.or.th>,  
[www.gistda.or.th](http://www.gistda.or.th)

ตารางที่ 1 พื้นที่น้ำท่วมและจำนวนครัวเรือนที่อยู่ในบริเวณบางส่วนของจังหวัดพระนครศรีอยุธยา สุพรรณบุรี  
นครสวรรค์ พิจิตร สุโขทัย พิษณุโลก นครปฐม อ่างทอง ชัยนาท ลพบุรี ปทุมธานี นครนายก สระบุรี สิงห์บุรี  
ฉะเชิงเทรา กรุงเทพมหานคร นนทบุรี อุทัยธานี และกำแพงเพชร

จังหวัด	อำเภอ	พื้นที่น้ำท่วม (ไร่)	หลังคาเรือน (หลัง)
พระนครศรีอยุธยา	เสนา	94,930	870
	ผักไห่	79,354	288
	บางซ้าย	78,519	860
	บางไทร	72,279	384
	วังน้อย	43,587	255
	บางบาล	43,526	73
	บางปะอิน	39,945	109
	ลาดบัวหลวง	37,393	325
	มหาราช	30,916	43
	บางปะหัน	21,062	26
	อุทัย	20,384	65
	นครหลวง	15,750	12
	พระนครศรีอยุธยา	14,624	53
	บ้านแพรก	11,872	22
	ภาชี	2,895	16

จังหวัด	อำเภอ	พื้นที่น้ำท่วม (ไร่)	หลังคาเรือน (หลัง)
	ท่าเรือ	1,652	0
รวมจังหวัดพระนครศรีอยุธยา		<b>608,690</b>	<b>3,401</b>
สุพรรณบุรี	บางปลาม้า	194,624	1,358
	สองพี่น้อง	132,929	1,156
	เมืองสุพรรณบุรี	90,983	661
	อู่ทอง	67,315	204
	เดิมบางนางบวช	54,733	301
	สามชุก	15,829	183
	ศรีประจันต์	462	1
รวมจังหวัดสุพรรณบุรี		<b>556,875</b>	<b>3,864</b>
นครสวรรค์	ชุมแสง	150,001	736
	ท่าตะโก	125,435	277
	เมืองนครสวรรค์	44,354	480
	เก้าเลี้ยว	32,054	113
	โกรกพระ	28,737	193
	บรรพตพิสัย	26,427	61
	ตากลี	14,201	17
	พยุหะคีรี	12,610	172
	หนองบัว	10,693	17
	ลาดยาว	678	1
	ไพศาลี	34	0
รวมจังหวัดนครสวรรค์		<b>445,223</b>	<b>2,067</b>
พิจิตร	บางมูลนาก	60,568	163
	เมืองพิจิตร	52,217	126
	โพทะเล	47,961	258
	สามง่าม	44,896	111
	โพธิ์ประทับช้าง	38,770	117
	ตะพานหิน	32,856	92
	บึงนาราง	8,906	65
	วชิรบำรุง	7,604	10
	สากเหล็ก	2,012	2

จังหวัด	อำเภอ	พื้นที่น้ำท่วม (ไร่)	หลังคาเรือน (หลัง)
	วังทรายพูน	1,648	2
รวมจังหวัดพิจิตร		<b>297,438</b>	<b>946</b>
สุโขทัย	กงไกรลาศ	103,009	189
	เมืองสุโขทัย	33,190	61
	คีรีมาศ	16,914	14
	ศรีสำโรง	13,640	32
	สวรรคโลก	2,661	6
รวมจังหวัดสุโขทัย		<b>169,413</b>	<b>302</b>
พิษณุโลก	บางระกำ	94,008	198
	บางกระพุ่ม	31,304	100
	เมืองพิษณุโลก	23,636	124
	วังทอง	14,725	20
	พรหมพิราม	4,026	8
รวมจังหวัดพิษณุโลก		<b>167,699</b>	<b>450</b>
นครปฐม	บางเลน	100,710	1,087
	กำแพงแสน	26,800	355
	ดอนตูม	17,695	122
	นครชัยศรี	15,441	203
	พุทธมณฑล	6,083	64
	เมืองนครปฐม	55	1
รวมจังหวัดนครปฐม		<b>166,783</b>	<b>1,832</b>
อ่างทอง	วิเศษชัยชาญ	56,182	326
	โพธิ์ทอง	21,105	33
	เมืองอ่างทอง	14,775	92
	แสวงหา	13,627	32
	ป่าโมก	12,459	17
	ไชโย	6,552	27
	สามโก้	3,522	47
รวมจังหวัดอ่างทอง		<b>128,223</b>	<b>574</b>
ชัยนาท	หันคา	36,045	252
	สรรพยา	33,479	69

จังหวัด	อำเภอ	พื้นที่น้ำท่วม (ไร่)	หลังคาเรือน (หลัง)
	สรรคบุรี	25,624	92
	เมืองชัยนาท	11,404	103
	วัดสิงห์	2,114	5
	มโนรมย์	515	205
รวมจังหวัดชัยนาท		<b>109,181</b>	<b>726</b>
ลพบุรี	เมืองลพบุรี	48,795	60
	ท่าม่วง	35,373	31
	บ้านหมี่	20,026	34
	โคกสำโรง	1,185	1
รวมจังหวัดลพบุรี		<b>105,380</b>	<b>126</b>
ปทุมธานี	ลำลูกกา	31,012	353
	หนองเสือ	19,529	325
	ลาดหลุมแก้ว	14,802	62
	คลองหลวง	13,055	128
	สามโคก	8,253	71
	เมืองปทุมธานี	5,286	51
	ธัญบุรี	3,289	185
รวมจังหวัดปทุมธานี		<b>95,226</b>	<b>1,175</b>
นครนายก	องครักษ์	70,959	1,027
	บ้านนา	14,510	342
รวมจังหวัดนครนายก		<b>85,469</b>	<b>1,369</b>
สระบุรี	ดอนพุด	22,815	21
	หนองโดน	15,855	33
	หนองแค	13,074	360
	วิหารแดง	8,916	122
	บ้านหมอ	6,649	12
	เสาไห้	426	0
	หนองแซง	161	8
	พระพุทธบาท	115	1
รวมจังหวัดสระบุรี		<b>68,011</b>	<b>557</b>
สิงห์บุรี	อินทร์บุรี	30,961	15

จังหวัด	อำเภอ	พื้นที่น้ำท่วม (ไร่)	หลังคาเรือน (หลัง)
	บางระจัน	17,335	121
	ค่ายบางระจัน	7,282	38
	ท่าช้าง	546	1
	พรหมบุรี	361	1
	เมืองสิงห์บุรี	242	1
รวมจังหวัดสิงห์บุรี		<b>56,726</b>	<b>177</b>
ฉะเชิงเทรา	บางน้ำเปรี้ยว	37,875	1,093
	เมืองฉะเชิงเทรา	11,026	550
รวมจังหวัดฉะเชิงเทรา		<b>48,901</b>	<b>1,643</b>
กรุงเทพมหานคร	หนองจอก	31,062	1,759
	คลองสามวา	6,198	446
	ลาดกระบัง	4,389	301
	มีนบุรี	1,017	183
	สายไหม	98	8
รวมจังหวัดกรุงเทพมหานคร		<b>42,764</b>	<b>2,697</b>
นนทบุรี	ไทรน้อย	18,540	135
	บางใหญ่	8,267	90
	บางบัวทอง	3,831	73
	ปากเกร็ด	1,797	39
	บางกรวย	395	10
รวมจังหวัดนนทบุรี		<b>32,830</b>	<b>347</b>
อุทัยธานี	เมืองอุทัยธานี	8,605	139
	หนองขาหย่าง	1,683	19
รวมจังหวัดอุทัยธานี		<b>10,288</b>	<b>158</b>
กำแพงเพชร	ชาณุวรลักษบุรี	10,250	26
รวมจังหวัดกำแพงเพชร		<b>10,250</b>	<b>26</b>
รวมทั้งหมด		<b>3,205,371</b>	<b>22,437</b>

\*หมายเหตุ: พื้นที่โดยประมาณจากการวิเคราะห์ข้อมูลจากดาวเทียม RADARSAT-2

ตารางที่ 2 แสดงพื้นที่น้ำท่วมขังในบริเวณรับน้ำนอง

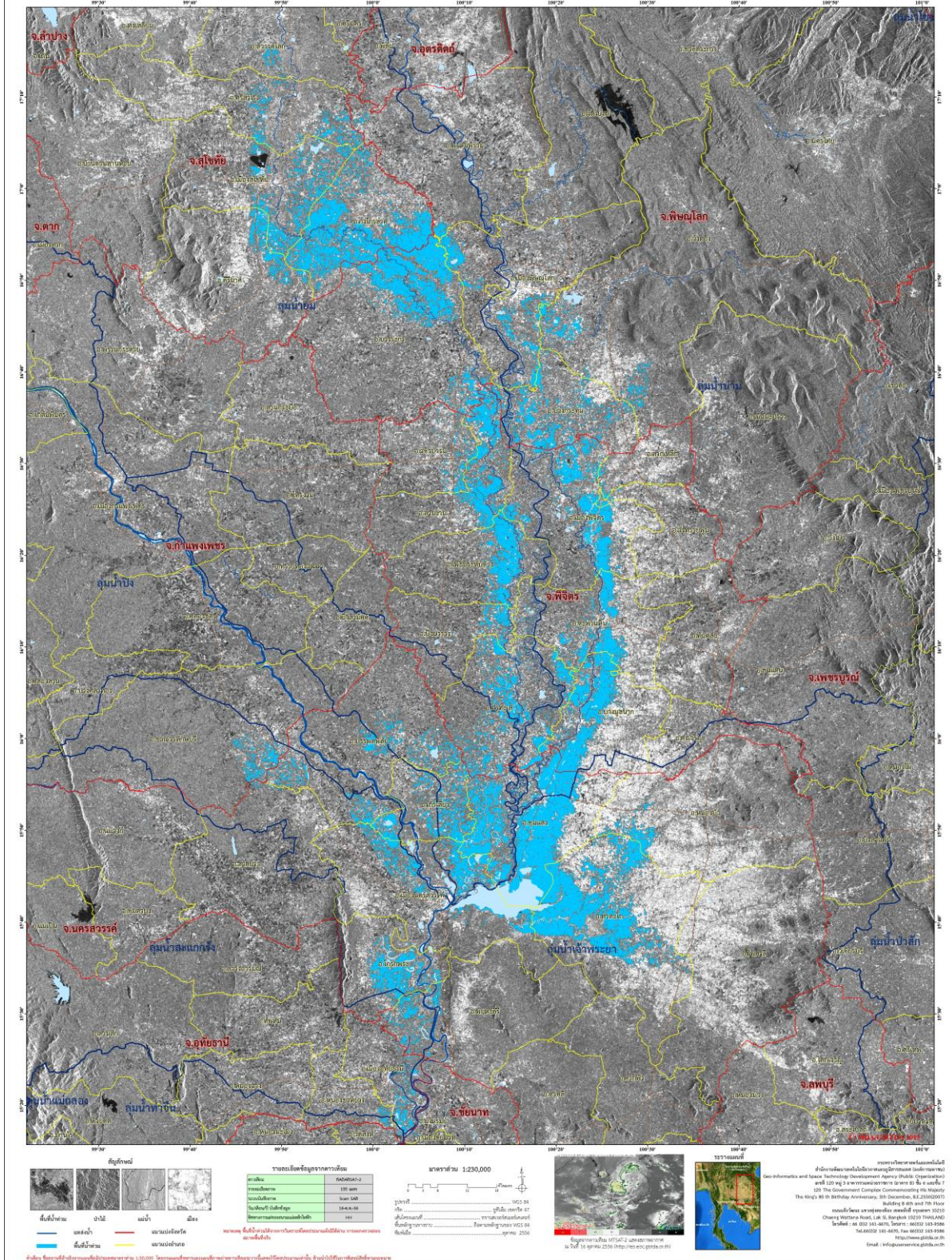
พื้นที่รับน้ำนอง	พื้นที่ (ไร่)		เปอร์เซ็นต์ (%)
	พื้นที่รับน้ำนอง	พื้นที่น้ำท่วมขัง*	
โครงการชลประทานนครสวรรค์	330,308	118,751	35.95
โครงการชลประทานพิจิตร	892,070	247,560	27.75
โครงการชลประทานพิษณุโลก	131,644	59,859	45.47
โครงการชลประทานสุโขทัย	7,772	7	0.09
โครงการชลประทานอุตรดิตถ์	22,692	0	0.00
โครงการส่งน้ำและบำรุงรักษาเขื่อนนเรศวร	80,944	0	0.00
โครงการส่งน้ำและบำรุงรักษาโคกกะเทียม	83,756	32,113	38.34
โครงการส่งน้ำและบำรุงรักษาช่องแค	165,957	14,913	8.99
โครงการส่งน้ำและบำรุงรักษาชั้นสูตร	51,355	1,969	3.83
โครงการส่งน้ำและบำรุงรักษาตงเศรษฐี	64,717	11,332	17.51
โครงการส่งน้ำและบำรุงรักษาท่าบัว	141,328	28,786	20.37
โครงการส่งน้ำและบำรุงรักษาบรมธาตุ	102,406	25,060	24.47
โครงการส่งน้ำและบำรุงรักษาบางบาล	50,281	27,626	54.94
โครงการส่งน้ำและบำรุงรักษาปลายชุมพล	140,961	24,439	17.34
โครงการส่งน้ำและบำรุงรักษามโนรมย์	80,081	19,304	24.11
โครงการส่งน้ำและบำรุงรักษามหาราช	546,433	102,012	18.67
โครงการส่งน้ำและบำรุงรักษาปางมณี	130,062	39,422	30.31
<b>รวม</b>	<b>3,022,767</b>	<b>753,154</b>	<b>24.92</b>

\*หมายเหตุ: พื้นที่โดยประมาณจากการวิเคราะห์ข้อมูลจากดาวเทียม RADARSAT-2





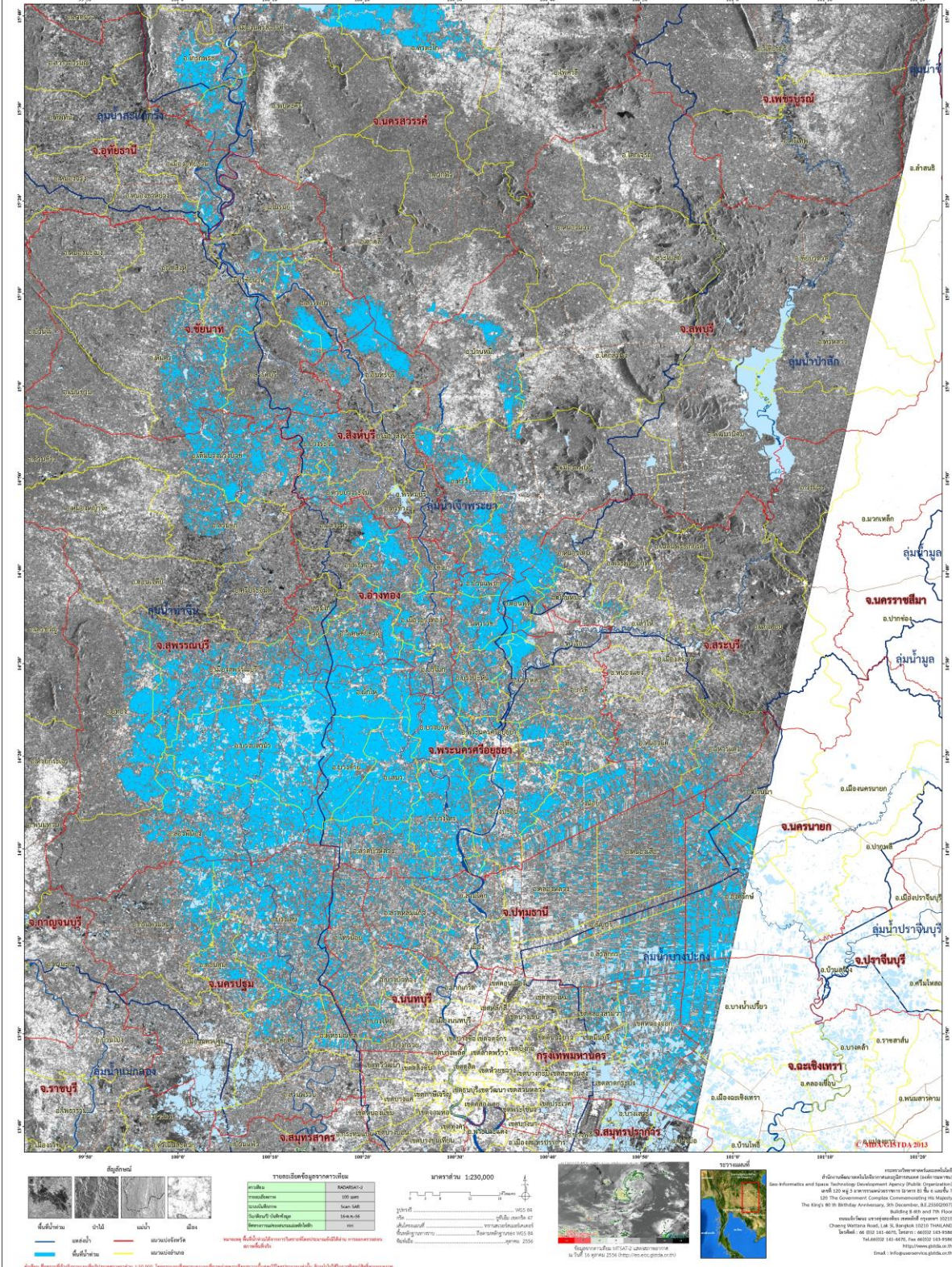
ข้อมูลจากดาวเทียม RADARSAT-2 บันทึกข้อมูลเมื่อวันที่ 16 ตุลาคม 2556 เวลา 06.15 น.  
แสดงพื้นที่น้ำท่วม บริเวณบางส่วนของจังหวัดนครสวรรค์ พิจิตร สุโขทัย พิษณุโลก อุทัยธานี และกำแพงเพชร



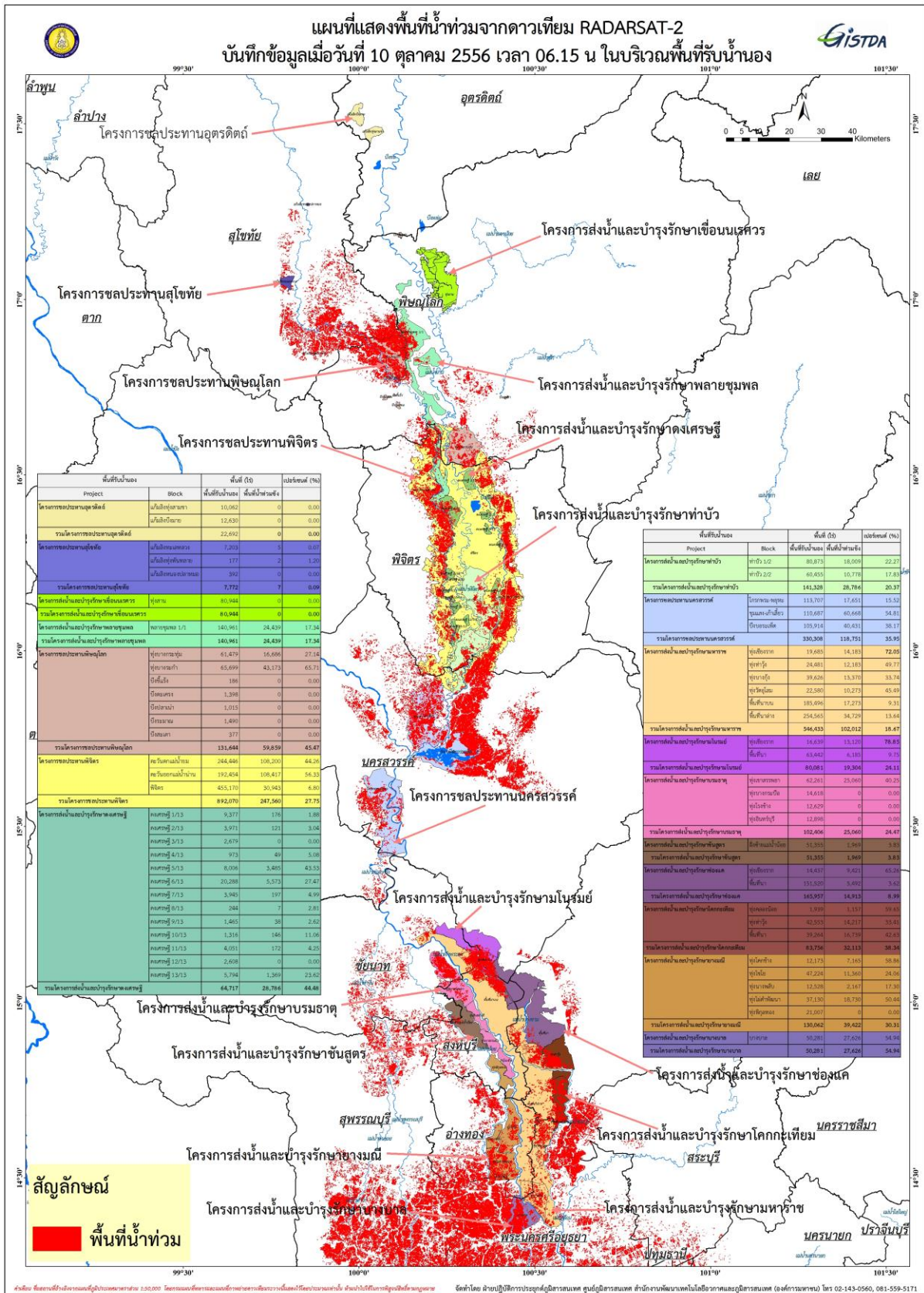
ภาพที่ 2 พื้นที่น้ำท่วม (สีฟ้า) จากการวิเคราะห์ข้อมูลจากดาวเทียม RADARSAT-2 บันทึกภาพวันที่ 16 ตุลาคม 2556 เวลา 06.15 น. บริเวณบางส่วนของจังหวัดนครสวรรค์ พิจิตร สุโขทัย พิษณุโลก อุทัยธานี และกำแพงเพชร



ข้อมูลจากดาวเทียม RADARSAT-2 บันทึกข้อมูลเมื่อวันที่ 16 ตุลาคม 2556 เวลา 06.15 น.  
แสดงพื้นที่น้ำท่วม บริเวณบางส่วนของจังหวัดนครสวรรค์ อุทัยธานี ลพบุรี ชัยนาท สิงห์บุรี สระบุรี สุพรรณบุรี อ่างทอง  
พระนครศรีอยุธยา นครนายก ปทุมธานี นครปฐม นนทบุรี ฉะเชิงเทรา และกรุงเทพมหานคร



ภาพที่ 3 พื้นที่น้ำท่วม (สีฟ้า) จากการวิเคราะห์ข้อมูลจากดาวเทียม RADARSAT-2 บันทึกภาพวันที่ 16 ตุลาคม 2556 เวลา 06.15 น. บริเวณบางส่วนของจังหวัดนครสวรรค์ อุทัยธานี ลพบุรี ชัยนาท สิงห์บุรี สระบุรี สุพรรณบุรี อ่างทอง พระนครศรีอยุธยา นครนายก ปทุมธานี นครปฐม นนทบุรี ฉะเชิงเทรา และกรุงเทพมหานคร



ภาพที่ 4 พื้นที่น้ำท่วม (สีแดง) จากการวิเคราะห์ข้อมูลจากดาวเทียม RADARSAT-2 บันทึกภาพวันที่ 16 ตุลาคม 2556 เวลา 06.15 น. ในบริเวณพื้นที่รับน้ำนอง

## เอกสารอ้างอิง

กรมอุตุนิยมวิทยา. 2556. พยากรณ์อากาศประจำวัน **ที่ 16 ตุลาคม 2556 เวลา 06.00 น.**

**แหล่งที่มา:** [http://tmd.go.th/daily\\_forecast](http://tmd.go.th/daily_forecast) 16 ตุลาคม 2556

สำนักงานพัฒนาเทคโนโลยีอวกาศและภูมิสารสนเทศ (องค์การมหาชน). 2556. **TeraCat & trade**

**Satellite Data Catalog.** **แหล่งที่มา:** <http://eo.eoc.gistda.or.th/stromtracker>

วันที่ 16 ตุลาคม 2556

สำนักงานพัฒนาเทคโนโลยีอวกาศและภูมิสารสนเทศ (องค์การมหาชน). 2556. **ข้อมูลจากดาวเทียม**

**RADARSAT-2 บันทึกภาพวันที่ 16 ตุลาคม 2556 เวลา 06.15 น.**