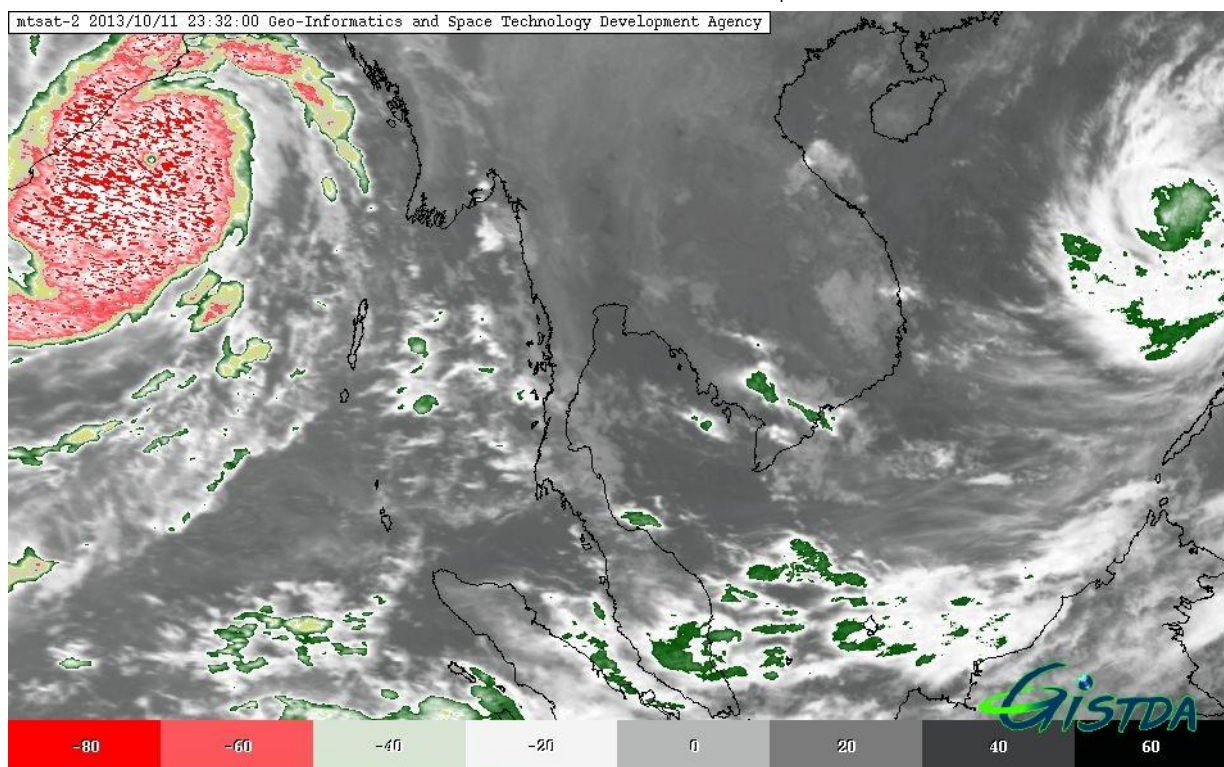


รายงานการติดตามพื้นที่น้ำท่วม ปี 2556 โดยใช้ข้อมูลจากดาวเทียม COSMO-SkyMed-1  
บันทึกภาพวันที่ 12 ตุลาคม 2556 เวลา 05.38 น.  
บริเวณบางส่วนของจังหวัดปราจีนบุรี ฉะเชิงเทรา นครนายก ชลบุรี และสระแก้ว

สำนักงานพัฒนาเทคโนโลยีอวกาศและภูมิสารสนเทศ (องค์การมหาชน): สทอภ.  
กระทรวงวิทยาศาสตร์และเทคโนโลยี

การดำเนินการติดตามพื้นที่น้ำท่วม ปี 2556 ของ สทอภ. โดยใช้ข้อมูลจากดาวเทียม COSMO-SkyMed-2 บันทึกภาพวันที่ 12 ตุลาคม 2556 เวลา 05.38 น. โดยสรุปดังนี้

กรมอุตุนิยมวิทยาได้รายงานสภาพอากาศประจำวันวันที่ 12 ตุลาคม 2556 เมื่อเวลา 04.00 น. บริเวณความกดอากาศสูงจากประเทศจีนที่ปกคลุมประเทศไทยตอนบนมีกำลังอ่อนลง ทำให้บริเวณภาคเหนือ และภาคตะวันออกเฉียงเหนือมีอุณหภูมิสูงขึ้นกับมีหมอกเพิ่มมากขึ้น ส่วนภาคกลางและภาคตะวันออกเฉียงเหนือ สำหรับมรสุมตะวันตกเฉียงใต้พัดปกคลุมทะเลอันดามัน ภาคใต้ และอ่าวไทยมีกำลังอ่อนลง ลักษณะเช่นนี้ทำให้บริเวณภาคใต้มีฝนลดลง อนึ่ง พายุไต้ฝุ่น “นารี” (NARI) บริเวณด้านตะวันออกของประเทศฟิลิปปินส์ ได้เคลื่อนขึ้นสู่เกาะลูซอน ประเทศฟิลิปปินส์ แล้ว และจะเคลื่อนลงสู่ทะเลจีนใต้ตอนกลางในวันนี้(12 ต.ค. 2556) ขอให้ผู้ที่จะเดินทางไปบริเวณดังกล่าวตรวจสอบสภาพอากาศก่อนเดินทางด้วย พายุนี้ยังไม่มีผลกระทบต่อประเทศไทย



ภาพที่ 1 ข้อมูลจากดาวเทียม MTSAT-2 แสดงสภาพอากาศ ณ วันที่ 12 ตุลาคม 2556 เวลา 06.32 น.

ที่มา : <http://eo.eoc.gistda.or.th>

ในการนี้ สทอภ. ได้ดำเนินการรับสัญญาณข้อมูลจากดาวเทียม COSMO-SkyMed-2 บันทึกภาพวันที่ 12 ตุลาคม 2556 เวลา 05.38 น. ทำการวิเคราะห์พื้นที่น้ำท่วม บริเวณบางส่วนของจังหวัดปราจีนบุรี ฉะเชิงเทรา นครนายก ชลบุรี และสระแก้ว ดังตารางที่ 1 และภาพที่ 2 สามารถสรุปสถานการณ์พื้นที่น้ำท่วม ได้ ดังนี้

**จังหวัดปราจีนบุรี** พบพื้นที่น้ำท่วมบริเวณอำเภอบ้านสร้าง เมืองปราจีนบุรี ศรีมหาโพธิ ศรีมโหสถ กบินทร์บุรี ประจันตคาม และนาดี ตามลำดับ

**จังหวัดฉะเชิงเทรา** พบพื้นที่น้ำท่วมบริเวณอำเภอราชสาส์น พนมสารคาม บางคล้า บางน้ำเปรี้ยว บ้านโพธิ์ คลองเขื่อน แผลงยาว และเมืองฉะเชิงเทรา ตามลำดับ

**จังหวัดนครนายก** พบพื้นที่น้ำท่วมบริเวณอำเภองครักษ์ บ้านนา เมืองนครนายก และปากพลี ตามลำดับ

**จังหวัดชลบุรี** พบพื้นที่น้ำท่วมบริเวณอำเภอนนทบุรี เกาะจันทร์ และบ้านบึง ตามลำดับ

**จังหวัดสระแก้ว** พบพื้นที่น้ำท่วมบริเวณอำเภอเมืองสระแก้ว และอรัญประเทศ ตามลำดับ

จากการวิเคราะห์ข้อมูลจากดาวเทียม COSMO-SkyMed-2 พบว่า พื้นที่น้ำท่วมซึ่งส่วนใหญ่เป็นบริเวณพื้นที่ราบต่ำ พื้นที่เกษตรกรรม และแหล่งชุมชนในบางพื้นที่ บริเวณริมแม่น้ำสายหลักและลำน้ำย่อย ทั้งนี้ ประชาชนทั่วไปสามารถตรวจสอบพื้นที่ดังกล่าวจากแผนที่น้ำท่วมจากข้อมูลจากดาวเทียมที่เว็บไซต์ <http://flood.gistda.or.th>, [www.gistda.or.th](http://www.gistda.or.th)

ตารางที่ 1 พื้นที่น้ำท่วมและจำนวนครัวเรือนที่อยู่ในบริเวณบางส่วนของจังหวัดปราจีนบุรี ฉะเชิงเทรา นครนายก ชลบุรี และสระแก้ว

จังหวัด	อำเภอ	พื้นที่น้ำท่วม(ไร่)	หลังคาเรือน (หลัง)
ปราจีนบุรี	บ้านสร้าง	72,782	9
	เมืองปราจีนบุรี	34,108	8
	ศรีมหาโพธิ	29,617	9
	ศรีมโหสถ	26,112	4
	กบินทร์บุรี	15,352	11
	ประจันตคาม	12,110	6
	นาดี	776	1
รวมจังหวัดปราจีนบุรี		190,857	48
ฉะเชิงเทรา	ราชสาส์น	33,928	3
	พนมสารคาม	30,258	8
	บางคล้า	14,699	8
	บางน้ำเปรี้ยว	4,515	6
	บ้านโพธิ์	1,368	4
	คลองเขื่อน	1,183	4
	แปลงยาว	1,129	2
	เมืองฉะเชิงเทรา	148	1
รวมจังหวัดฉะเชิงเทรา		87,229	36
นครนายก	องครักษ์	16,904	7
	บ้านนา	4,798	4
	เมืองนครนายก	3,636	6
	ปากพลี	472	1
รวมจังหวัดนครนายก		25,810	18
ชลบุรี	พนัสนิคม	10,899	15
	เกาะจันทร์	237	2
	บ้านบึง	27	1
รวมจังหวัดชลบุรี		11,163	18
สระแก้ว	เมืองสระแก้ว	709	3
	อรัญประเทศ	508	5
รวมจังหวัดสระแก้ว		1,216	8
รวมทั้งหมด		316,275	128

\*หมายเหตุ: พื้นที่โดยประมาณจากการวิเคราะห์ข้อมูลจากดาวเทียม COSMO-SkyMed-2



## เอกสารอ้างอิง

กรมอุตุนิยมวิทยา. พยากรณ์อากาศประจำวันที 12 ตุลาคม 2556 เวลา 06.00 น.

แหล่งที่มา: [http://tmd.go.th/daily\\_forecast](http://tmd.go.th/daily_forecast) 12 ตุลาคม 2556

สำนักงานพัฒนาเทคโนโลยีอวกาศและภูมิสารสนเทศ (องค์การมหาชน). 2556. TeraCat & trade

Satellite Data Catalog. แหล่งที่มา:

[http://mscweb.kishou.go.jp/sat\\_dat/img/reg/sat\\_img.htm](http://mscweb.kishou.go.jp/sat_dat/img/reg/sat_img.htm) วันที่ 12 ตุลาคม 2556

สำนักงานพัฒนาเทคโนโลยีอวกาศและภูมิสารสนเทศ (องค์การมหาชน). 2556. ข้อมูลจากดาวเทียม

COSMO-SkyMed-2 บันทึกภาพวันที่ 12 ตุลาคม 2556 เวลา 05.38 น.