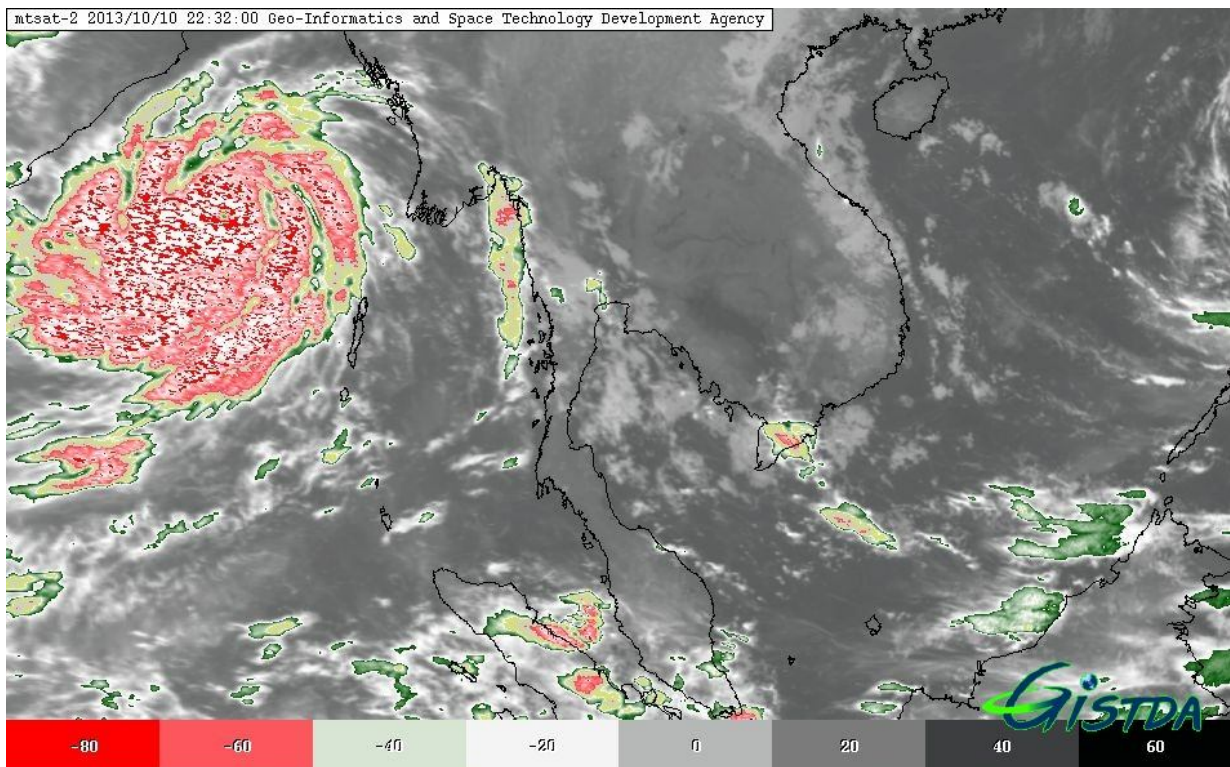


รายงานการติดตามพื้นที่น้ำท่วม ปี 2556 โดยใช้ข้อมูลจากดาวเทียม COSMO-SkyMed-4  
บันทึกภาพวันที่ 11 ตุลาคม 2556 เวลา 05.44 น.  
บริเวณบางส่วนของจังหวัดนครนายก ปราจีนบุรี ฉะเชิงเทรา และสระแก้ว

สำนักงานพัฒนาเทคโนโลยีอวกาศและภูมิสารสนเทศ (องค์การมหาชน): สทอภ.  
กระทรวงวิทยาศาสตร์และเทคโนโลยี

การดำเนินการติดตามพื้นที่น้ำท่วม ปี 2556 ของ สทอภ. โดยใช้ข้อมูลจากดาวเทียม COSMO-SkyMed-4 บันทึกภาพวันที่ 11 ตุลาคม 2556 เวลา 05.44 น. โดยสรุปดังนี้

กรมอุตุนิยมวิทยา รายงานสภาพอากาศประจำวันวันที่ 11 ตุลาคม 2556 เมื่อเวลา 06.00 น.บริเวณความกดอากาศสูงจากประเทศจีนที่ปกคลุมประเทศไทยตอนบนเริ่มมีกำลังอ่อนลง แต่ยังคงทำให้ภาคเหนือ และภาคตะวันออกเฉียงเหนือ มีอากาศเย็นและมีหมอกบางในตอนเช้า ส่วนภาคกลางและภาคตะวันออกมีฝนน้อย สำหรับมรสุมตะวันตกเฉียงใต้พัดปกคลุมทะเลอันดามัน ภาคใต้ และอ่าวไทยเริ่มมีกำลังอ่อนลง ลักษณะเช่นนี้ทำให้บริเวณภาคใต้มีฝนลดลง อนึ่ง พายุโซนร้อน “นารี” (NARI) บริเวณมหาสมุทรแปซิฟิก กำลังเคลื่อนตัวไปทางทิศตะวันตกค่อนทางเหนือเล็กน้อย เข้าสู่เกาะลูซอน ประเทศฟิลิปปินส์ ในวันที่ 12 ตุลาคม 2556



ภาพที่ 1 ข้อมูลจากดาวเทียม MTSAT-2 แสดงสภาพอากาศ ณ วันที่ 11 ตุลาคม 2556 เวลา 05.34 น.  
ที่มา : <http://eo.eoc.gistda.or.th>

ในการนี้ สทอภ. ได้ดำเนินการรับสัญญาณข้อมูลจากดาวเทียม COSMO-SkyMed-4 บันทึกภาพวันที่ 11 ตุลาคม 2556 เวลา 05.44 น. ทำการวิเคราะห์พื้นที่น้ำท่วม บริเวณบางส่วนของจังหวัดนครนายก ปราจีนบุรี ฉะเชิงเทรา และสระแก้ว ดังตารางที่ 1 และภาพที่ 2 สามารถสรุปสถานการณ์พื้นที่น้ำท่วม ได้ดังนี้

จังหวัดนครนายก พบพื้นที่น้ำท่วมบริเวณอำเภอบ้านนา ปากพลี เมืองนครนายก และองครักษ์ ตามลำดับ  
จังหวัดปราจีนบุรี พบพื้นที่น้ำท่วมบริเวณอำเภอกบินทร์บุรี นาดี บ้านสร้าง ประจันตคาม เมืองปราจีนบุรี ศรีมหาโพธิ และศรีมโหสถ ตามลำดับ

จังหวัดฉะเชิงเทรา พบพื้นที่น้ำท่วมบริเวณอำเภอบางคล้า แปลงยาว พนมสารคาม และราชสาส์น ตามลำดับ

จังหวัดสระแก้ว พบพื้นที่น้ำท่วมบริเวณอำเภอเมืองสระแก้ว อรัญประเทศ

จากการวิเคราะห์ข้อมูลจากดาวเทียม COSMO-SkyMed-4 พบว่า พื้นที่น้ำท่วมซึ่งส่วนใหญ่เป็นบริเวณพื้นที่ราบต่ำ พื้นที่เกษตรกรรม และแหล่งชุมชนในบางพื้นที่ บริเวณริมแม่น้ำสายหลักและลำน้ำย่อย ทั้งนี้ประชาชนทั่วไปสามารถตรวจสอบพื้นที่ดังกล่าวจากแผนที่น้ำท่วมจากข้อมูลจากดาวเทียมที่เว็บไซต์ <http://flood.gistda.or.th>, [www.gistda.or.th](http://www.gistda.or.th)

ตารางที่ 1 พื้นที่น้ำท่วมและจำนวนครัวเรือนที่อยู่ในบริเวณบางส่วนของจังหวัดนครนายก ปราจีนบุรี ฉะเชิงเทรา และสระแก้ว

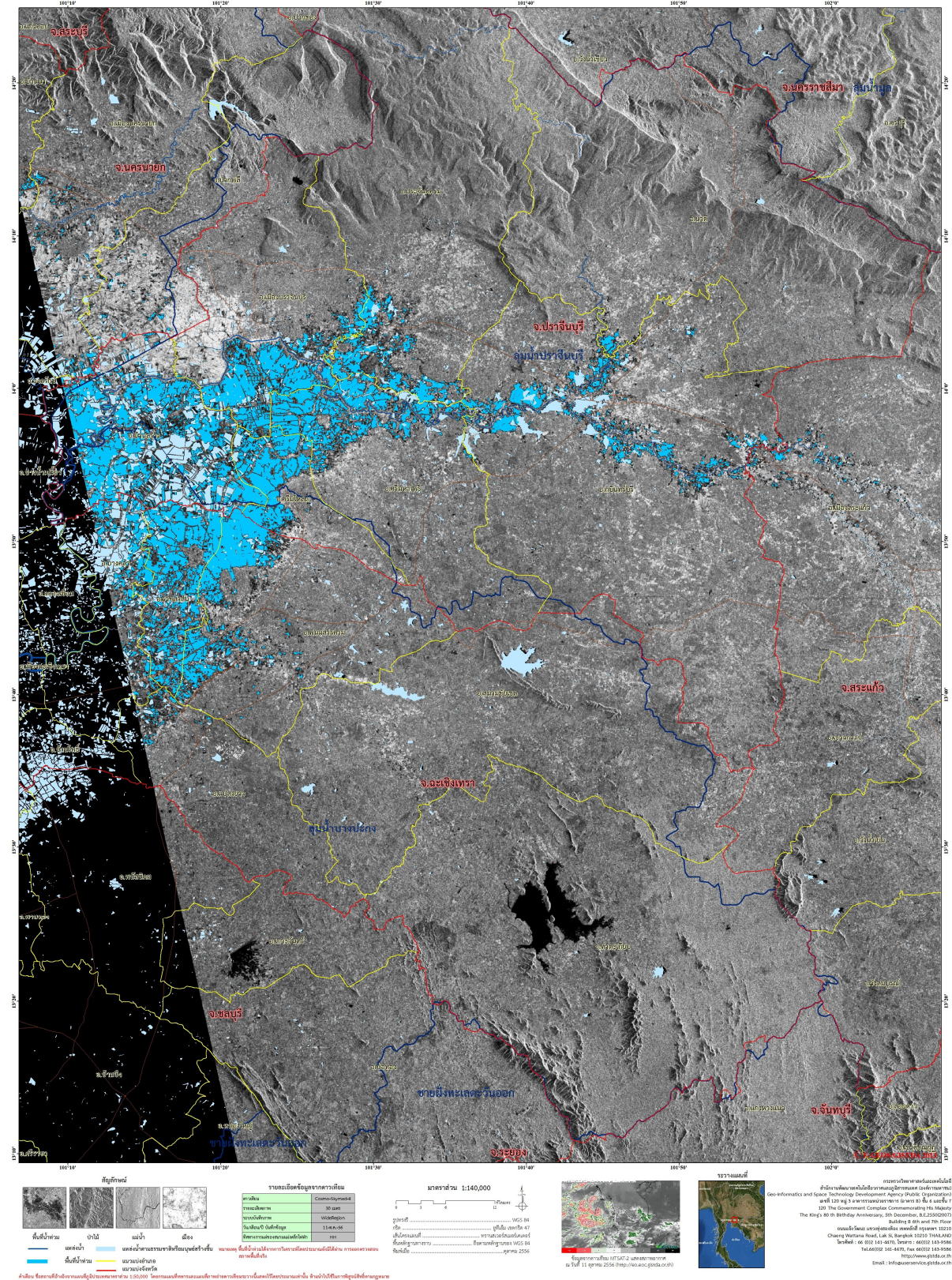
จังหวัด	อำเภอ	พื้นที่น้ำท่วม(ไร่)	หลังคาเรือน (หลัง)
ปราจีนบุรี	กบินทร์บุรี	21,993	20
	นาดี	1,392	1
	บ้านสร้าง	68,439	24
	ประจันตคาม	17,685	19
	เมืองปราจีนบุรี	38,121	34
	ศรีมหาโพธิ	35,804	28
	ศรีมโหสถ	28,207	5
<b>รวมจังหวัดปราจีนบุรี</b>		<b>211,640</b>	<b>131</b>
ฉะเชิงเทรา	บางคล้า	13,603	24
	แปลงยาว	1,538	2
	พนมสารคาม	35,833	3
	ราชสาส์น	40,295	11
<b>รวมจังหวัดฉะเชิงเทรา</b>		<b>91,270</b>	<b>40</b>
นครนายก	บ้านนา	457	0
	ปากพลี	968	0
	เมืองนครนายก	3,022	1
	องครักษ์	162	0
<b>รวมจังหวัดนครนายก</b>		<b>4,609</b>	<b>1</b>
สระแก้ว	เมืองสระแก้ว	2,021	1
	อรัญประเทศ	785	40
<b>รวมจังหวัดสระแก้ว</b>		<b>2,806</b>	<b>41</b>
<b>รวมทั้งหมด</b>		<b>310,324</b>	<b>213</b>

\*หมายเหตุ: พื้นที่โดยประมาณจากการวิเคราะห์ข้อมูลจากดาวเทียม COSMO-SkyMed-4





ข้อมูลจากดาวเทียม COSMO-SkyMed-4 บันทึกข้อมูลเมื่อวันที่ 11 ตุลาคม 2556 เวลา 05.44 น.  
แสดงพื้นที่น้ำท่วม บริเวณบางส่วนของจังหวัดนครนายก ปราจีนบุรี ฉะเชิงเทรา และสระแก้ว



ภาพที่ 2 พื้นที่น้ำท่วม (สีฟ้า) จากการวิเคราะห์ข้อมูลจากดาวเทียม COSMO-SkyMed-4 บันทึกภาพ 11 ตุลาคม 2556 เวลา 05.44 น. บริเวณบางส่วนของจังหวัดนครนายก ปราจีนบุรี ฉะเชิงเทรา และสระแก้ว

## เอกสารอ้างอิง

กรมอุตุนิยมวิทยา. พยากรณ์อากาศประจำวันที ประจำวันที่ 11 ตุลาคม 2556 เวลา 06.00 น.

แหล่งที่มา: [http://tmd.go.th/daily\\_forecast](http://tmd.go.th/daily_forecast) 11 ตุลาคม 2556

สำนักงานพัฒนาเทคโนโลยีอวกาศและภูมิสารสนเทศ(องค์การมหาชน). 2556. TeraCat & trade

Satellite Data Catalog. แหล่งที่มา:

[http://mscweb.kishou.go.jp/sat\\_dat/img/reg/sat\\_img.htm](http://mscweb.kishou.go.jp/sat_dat/img/reg/sat_img.htm) วันที่ 11 ตุลาคม 2556

สำนักงานพัฒนาเทคโนโลยีอวกาศและภูมิสารสนเทศ(องค์การมหาชน). 2556. ข้อมูลจากดาวเทียม

COSMO-SkyMed-4 บันทึกภาพ 11 ตุลาคม 2556 เวลา 05.44 น.