

รายงานการติดตามพื้นที่น้ำท่วม ปี 2556 โดยใช้ข้อมูลจากดาวเทียม COSMO-SkyMed-2

บันทึกภาพวันที่ 9 ตุลาคม 2556 เวลา 06.21 น.

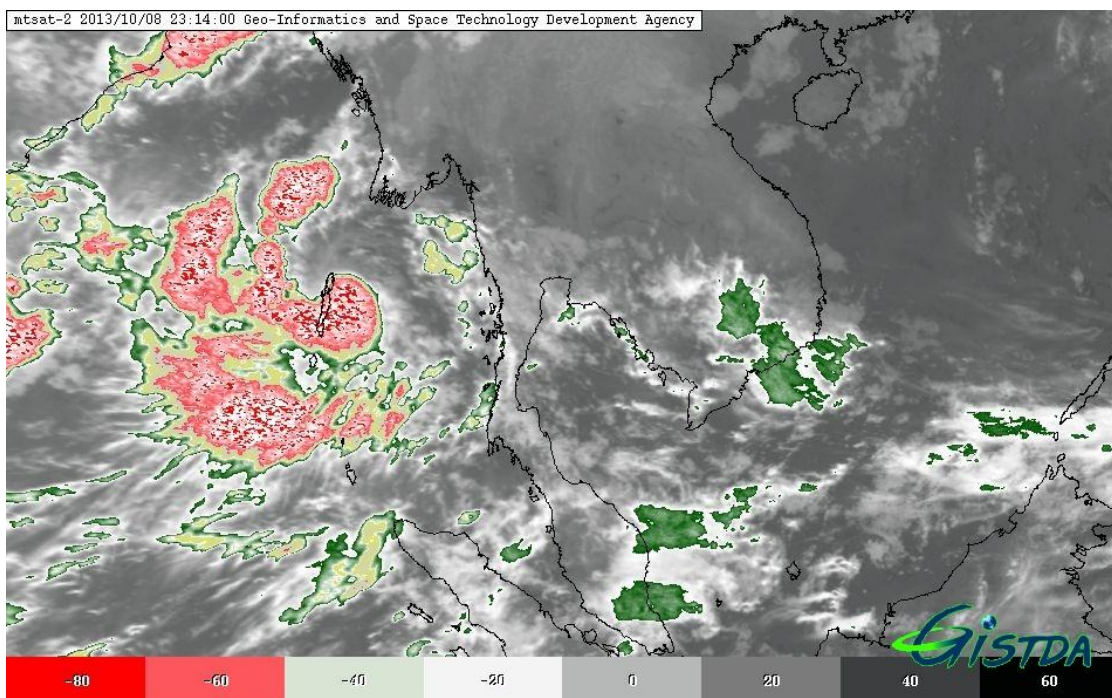
บริเวณบางส่วนของจังหวัดพระนครศรีอยุธยา สุพรรณบุรี นครสวรรค์ พิจิตร พิษณุโลก สุโขทัย นครนายก ลพบุรี นครปฐม อ่างทอง ชัยนาท ปทุมธานี สระบุรี สิงห์บุรี นนทบุรี ฉะเชิงเทรา ปราจีนบุรี อุทัยธานี กรุงเทพมหานคร

สำนักงานพัฒนาเทคโนโลยีอวกาศและภูมิสารสนเทศ (องค์การมหาชน): สทอภ.

กระทรวงวิทยาศาสตร์และเทคโนโลยี

การดำเนินการติดตามพื้นที่น้ำท่วม ปี 2556 ของ สทอภ. โดยใช้ข้อมูลจากดาวเทียม COSMO-SkyMed-2 บันทึกภาพวันที่ 9 ตุลาคม 2556 เวลา 06.21 น. โดยสรุปดังนี้

กรมอุตุนิยมวิทยาได้รายงานสภาพอากาศประจำวันที 9 ตุลาคม 2556 เมื่อเวลา 04.00 น. บริเวณความกดอากาศสูงจากประเทศจีนยังคงแผ่ลงมาปกคลุมประเทศไทยตอนบน ทำให้ภาคเหนือ และภาคตะวันออกเฉียงเหนือ มีอากาศเย็นในตอนเช้า ส่วนร่องมรสุมที่พาดผ่านภาคใต้ตอนบน และภาคตะวันออก มีกำลังอ่อนลง ประกอบกับมรสุมตะวันตกเฉียงใต้กำลังแรงที่พัดปกคลุมทะเลอันดามัน ภาคใต้ และอ่าวไทย มีกำลังอ่อนลงด้วย ทำให้บริเวณภาคกลางตอนล่าง ภาคตะวันออก และภาคใต้ จะมีฝนลดลงในระยะ 1-2 วันนี้ สำหรับบริเวณทะเลอันดามันตอนบน ยังคงมีคลื่นสูงประมาณ 2 เมตร ขอให้ชาวเรือเดินเรือด้วยความระมัดระวังไว้ด้วย อนึ่ง หย่อมความกดอากาศต่ำกำลังแรงที่ปกคลุมบริเวณอันดามันตอนบนได้เคลื่อนตัวไป บริเวณอ่าวเบงกอลแล้ว และจะเคลื่อนตัวไปทางประเทศอินเดียในระยะต่อไป



ภาพที่ 1 ข้อมูลจากดาวเทียม MTSAT-2 แสดงสภาพอากาศ ณ วันที่ 9 ตุลาคม 2556 เวลา 06.14 น.

ที่มา : <http://eo.eoc.gistda.or.th>

ในการนี้ สทอภ. ได้ดำเนินการรับสัญญาณข้อมูลจากดาวเทียม COSMO-SkyMed-2 บันทึกภาพวันที่ 9 ตุลาคม 2556 เวลา 06.21 น. ทำการวิเคราะห์พื้นที่น้ำท่วม บริเวณบางส่วนของจังหวัดพระนครศรีอยุธยา สุพรรณบุรี นครสวรรค์ พิจิตร พิษณุโลก สุโขทัย นครนายก ลพบุรี นครปฐม อ่างทอง ชัยนาท ปทุมธานี สระบุรี สิงห์บุรี นนทบุรี ฉะเชิงเทรา ปราจีนบุรี อุทัยธานี และกรุงเทพมหานคร ดังตารางที่ 1 และภาพที่ 2-3 โดยพบน้ำท่วมขังในพื้นที่รับน้ำนองประมาณ 465,847 ไร่ ดังตารางที่ 2 และภาพที่ 4 สามารถสรุปสถานการณ์พื้นที่น้ำท่วม ได้ดังนี้

**จังหวัดพระนครศรีอยุธยา** พบพื้นที่น้ำท่วมบริเวณอำเภอเสนา บางซ้าย ผักไห้ บางไทร บางบาล ลาดบัวหลวง บางปะอิน วังน้อย มหาราช บางปะหัน นครหลวง อุทัย พระนครศรีอยุธยา บ้านแพรก ท่าเรือ และภาชี ตามลำดับ

**จังหวัดสุพรรณบุรี** พบพื้นที่น้ำท่วมบริเวณอำเภอบางปลาม้า สองพี่น้อง เมืองสุพรรณบุรี อุทุมพร เดิม บางนางบวช สามชุก หนองหญ้าไซ ดอนเจดีย์ และศรีประจันต์ ตามลำดับ

**จังหวัดนครสวรรค์** พบพื้นที่น้ำท่วมบริเวณอำเภอชุมแสง ท่าตะโก เมืองนครสวรรค์ โกรกพระ แก้วเหลียว ตาคลี หนองบัว พยุหะคีรี บรรพตพิสัย และไพศาลี ตามลำดับ

**จังหวัดพิจิตร** พบพื้นที่น้ำท่วมบริเวณอำเภอบางมูลนาก เมืองพิจิตร โพทะเล โพธิ์ประทับช้าง ตะพานหิน สามง่าม บึงนาราง วชิรบุรี สากเหล็ก และวังทรายพูน ตามลำดับ

**จังหวัดพิษณุโลก** พบพื้นที่น้ำท่วมบริเวณอำเภอบางระกำ บางกระทุ่ม เมืองพิษณุโลก วังทอง และพรหมพิราม ตามลำดับ

**จังหวัดสุโขทัย** พบพื้นที่น้ำท่วมบริเวณอำเภอกงไกรลาศ เมืองสุโขทัย คีรีมาศ และศรีสำโรง ตามลำดับ

**จังหวัดนครนายก** พบพื้นที่น้ำท่วมบริเวณอำเภองครักษ์ บ้านนา และเมืองนครนายก ตามลำดับ

**จังหวัดลพบุรี** พบพื้นที่น้ำท่วมบริเวณอำเภอเมืองลพบุรี บ้านหมี่ ท่าวัง และโคกสำโรง ตามลำดับ

**จังหวัดนครปฐม** พบพื้นที่น้ำท่วมบริเวณอำเภอบางเลน กำแพงแสน นครชัยศรี ดอนตูม พุทธมณฑล และเมืองนครปฐม ตามลำดับ

**จังหวัดอ่างทอง** พบพื้นที่น้ำท่วมบริเวณอำเภอวิเศษชัยชาญ โพธิ์ทอง แสวงหา เมืองอ่างทอง ป่าโมก ไชโย และสามโก้ ตามลำดับ

**จังหวัดชัยนาท** พบพื้นที่น้ำท่วมบริเวณอำเภอสรรพยา สรรคบุรี หันคา และเมืองชัยนาท ตามลำดับ

**จังหวัดปทุมธานี** พบพื้นที่น้ำท่วมบริเวณอำเภอลำลูกกา ลาดหลุมแก้ว หนองเสือ สามโคก เมืองปทุมธานี คลองหลวง และธัญบุรี ตามลำดับ

**จังหวัดสระบุรี** พบพื้นที่น้ำท่วมบริเวณอำเภอดอนพุด หนองโดน วิหารแดง หนองแค และบ้านหมอ ตามลำดับ

**จังหวัดสิงห์บุรี** พบพื้นที่น้ำท่วมบริเวณอำเภออินทร์บุรี บางระจัน ค่ายบางระจัน ท่าช้าง พรหมบุรี และเมืองสิงห์บุรี ตามลำดับ

**จังหวัดนนทบุรี** พบพื้นที่น้ำท่วมบริเวณอำเภอไทรน้อย บางใหญ่ บางบัวทอง และปากเกร็ด ตามลำดับ

**จังหวัดฉะเชิงเทรา** พบพื้นที่น้ำท่วมบริเวณอำเภอบางน้ำเปรี้ยว

**จังหวัดปราจีนบุรี** พบพื้นที่น้ำท่วมบริเวณอำเภอบ้านสร้าง

**จังหวัดอุทัยธานี** พบพื้นที่น้ำท่วมบริเวณอำเภอเมืองอุทัยธานี

**จังหวัดกรุงเทพมหานคร** พบพื้นที่น้ำท่วมบริเวณอำเภอหนองจอก และคลองสามวา ตามลำดับ

จากการวิเคราะห์ข้อมูลจากดาวเทียม COSMO-SkyMed-2 พบว่า พื้นที่น้ำท่วมซึ่งส่วนใหญ่เป็นบริเวณพื้นที่ราบต่ำ พื้นที่เกษตรกรรม และแหล่งชุมชนในบางพื้นที่ บริเวณริมแม่น้ำสายหลักและลำน้ำย่อย ทั้งนี้ประชาชนทั่วไปสามารถตรวจสอบพื้นที่ดังกล่าวจากแผนที่น้ำท่วมจากข้อมูลจากดาวเทียมที่เว็บไซต์ <http://flood.gistda.or.th>, [www.gistda.or.th](http://www.gistda.or.th)

ตารางที่ 1 พื้นที่น้ำท่วมและจำนวนครัวเรือนที่อยู่ในบริเวณบางส่วนของจังหวัดพระนครศรีอยุธยา สุพรรณบุรี นครสวรรค์ พิจิตร พิษณุโลก สุโขทัย นครนายก ลพบุรี นครปฐม อ่างทอง ชัยนาท ปทุมธานี สระบุรี สิงห์บุรี นนทบุรี ฉะเชิงเทรา ปราจีนบุรี อุทัยธานี และกรุงเทพมหานคร

จังหวัด	อำเภอ	พื้นที่น้ำท่วม(ไร่)	หลังคาเรือน (หลัง)
พระนครศรีอยุธยา	เสนา	72,169	16
	บางซ้าย	61,431	6
	ผักไห่	61,051	16
	บางไทร	34,882	23
	บางบาล	31,823	16
	ลาดบัวหลวง	18,772	7
	บางปะอิน	18,693	17
	วังน้อย	17,581	10
	มหาราช	17,543	12
	บางปะหัน	8,639	11
	นครหลวง	8,505	7
	อุทัย	4,991	10
	พระนครศรีอยุธยา	4,919	14
	บ้านแพรก	4,631	5
	ท่าเรือ	1,377	1
ภาชี	195	2	
รวมจังหวัดพระนครศรีอยุธยา		367,202	173
สุพรรณบุรี	บางปลาม้า	131,309	14
	สองพี่น้อง	60,806	13
	เมืองสุพรรณบุรี	39,709	18
	อู่ทอง	28,374	10
	เดิมบางนางบวช	17,547	13
	สามชุก	9,803	7
	หนองหญ้าไซ	1,784	3
	ดอนเจดีย์	1,209	2
	ศรีประจันต์	319	3
รวมจังหวัดสุพรรณบุรี		290,860	83

จังหวัด	อำเภอ	พื้นที่น้ำท่วม(ไร่)	หลังคาเรือน (หลัง)
นครสวรรค์	ชุมแสง	117,820	12
	ท่าตะโก	78,525	10
	เมืองนครสวรรค์	20,493	9
	โกรกพระ	10,736	7
	เก้าเลี้ยว	9,356	3
	ตากલી	8,972	2
	หนองบัว	7,518	5
	พยุหะคีรี	7,049	4
	บรรพตพิสัย	2,725	3
	ไพศาลี	229	2
รวมจังหวัดนครสวรรค์		263,422	57
พิจิตร	บางมูลนาก	50,556	6
	เมืองพิจิตร	32,756	14
	โพทะเล	25,279	11
	โพธิ์ประทับช้าง	24,656	6
	ตะพานหิน	22,973	11
	สามง่าม	20,483	4
	บึงนาราง	5,764	2
	วชิรบำรุง	1,697	2
	สากเหล็ก	1,296	1
	วังทรายพูน	1,181	1
รวมจังหวัดพิจิตร		186,642	58
พิษณุโลก	บางระกำ	68,274	6
	บางกระทุ่ม	13,261	7
	เมืองพิษณุโลก	11,281	7
	วังทอง	6,875	2
	พรหมพิราม	1,957	2
รวมจังหวัดพิษณุโลก		101,649	24
สุโขทัย	กงไกรลาศ	70,692	8
	เมืองสุโขทัย	12,353	6
	คีรีมาศ	10,491	3

จังหวัด	อำเภอ	พื้นที่น้ำท่วม(ไร่)	หลังคาเรือน (หลัง)
	ศรีสำโรง	2,817	5
รวมจังหวัดสุโขทัย		96,351	22
นครนายก	องครักษ์	50,103	11
	บ้านนา	10,459	5
	เมืองนครนายก	4,650	3
รวมจังหวัดนครนายก		65,212	19
ลพบุรี	เมืองลพบุรี	27,536	13
	บ้านหมี่	16,822	10
	ท่าม่วง	15,456	10
	โคกสำโรง	1,085	2
รวมจังหวัดลพบุรี		60,900	35
นครปฐม	บางเลน	41,652	15
	กำแพงแสน	5,711	5
	นครชัยศรี	5,036	12
	ดอนตูม	4,326	8
	พุทธมณฑล	1,011	2
	เมืองนครปฐม	15	1
รวมจังหวัดนครปฐม		57,751	43
อ่างทอง	วิเศษชัยชาญ	23,582	15
	โพธิ์ทอง	8,815	14
	แสวงหา	7,878	7
	เมืองอ่างทอง	6,082	10
	ป่าโมก	4,378	8
	ไชโย	2,090	8
	สามโก้	449	4
รวมจังหวัดอ่างทอง		53,275	66
ชัยนาท	สรรพยา	22,804	7
	สรรคบุรี	6,206	7
	หันคา	5,776	4
	เมืองชัยนาท	2,753	6
รวมจังหวัดชัยนาท		37,538	24

จังหวัด	อำเภอ	พื้นที่น้ำท่วม(ไร่)	หลังคาเรือน (หลัง)
ปทุมธานี	ลำลูกกา	11,787	6
	ลาดหลุมแก้ว	7,733	7
	หนองเสือ	4,689	7
	สามโคก	1,745	9
	เมืองปทุมธานี	1,611	5
	คลองหลวง	1,141	6
	ธัญบุรี	622	4
รวมจังหวัดปทุมธานี		29,328	44
สระบุรี	ดอนพุด	14,569	4
	หนองโดน	6,775	3
	วิหารแดง	3,455	3
	หนองแค	2,878	6
	บ้านหมอ	1,475	2
รวมจังหวัดสระบุรี		29,152	18
สิงห์บุรี	อินทร์บุรี	16,580	5
	บางระจัน	2,647	4
	ค่ายบางระจัน	296	2
	ท่าช้าง	138	2
	พรหมบุรี	38	1
	เมืองสิงห์บุรี	19	1
รวมจังหวัดสิงห์บุรี		19,718	15
นนทบุรี	ไทรน้อย	6,972	7
	บางใหญ่	1,809	2
	บางบัวทอง	1,306	6
	ปากเกร็ด	646	1
รวมจังหวัดนนทบุรี		10,734	16
ฉะเชิงเทรา	บางน้ำเปรี้ยว	1,174	2
รวมจังหวัดฉะเชิงเทรา		1,174	2
ปราจีนบุรี	บ้านสร้าง	181	1
รวมจังหวัดปราจีนบุรี		181	1
อุทัยธานี	เมืองอุทัยธานี	148	1

จังหวัด	อำเภอ	พื้นที่น้ำท่วม(ไร่)	หลังคาเรือน (หลัง)
รวมจังหวัดอุทัยธานี		148	1
กรุงเทพมหานคร	หนองจอก	80	1
	คลองสามวา	53	1
รวมจังหวัดกรุงเทพมหานคร		133	2
รวมทั้งหมด		1,671,371	703

\*หมายเหตุ: พื้นที่โดยประมาณจากการวิเคราะห์ข้อมูลจากดาวเทียม COSMO-SkyMed-2

ตารางที่ 2 แสดงพื้นที่น้ำท่วมขังในบริเวณรับน้ำนอง

พื้นที่รับน้ำนอง	พื้นที่ (ไร่)		เปอร์เซ็นต์ (%)
	พื้นที่รับน้ำนอง	พื้นที่น้ำท่วมขัง*	
โครงการชลประทานนครสวรรค์	330,308	79,109	23.95
โครงการชลประทานพิจิตร	892,070	161,954	18.15
โครงการชลประทานพิษณุโลก	131,644	45,308	34.42
โครงการชลประทานสุโขทัย	7,772	3	0.04
โครงการชลประทานอุตรดิตถ์	22,692	0	0.00
โครงการส่งน้ำและบำรุงรักษาเขื่อนนเรศวร	80,944	0	0.00
โครงการส่งน้ำและบำรุงรักษาโคกกะเทียม	83,756	18,364	21.93
โครงการส่งน้ำและบำรุงรักษาช่องแค	165,957	7,170	4.32
โครงการส่งน้ำและบำรุงรักษาชั้นสูตร	51,355	318	0.62
โครงการส่งน้ำและบำรุงรักษาตงเศรษฐี	64,717	6,058	9.36
โครงการส่งน้ำและบำรุงรักษาท่าบัว	141,328	21,475	15.20
โครงการส่งน้ำและบำรุงรักษาบรมธาตุ	102,406	12,718	12.42
โครงการส่งน้ำและบำรุงรักษาบางบาล	50,281	22,315	44.38
โครงการส่งน้ำและบำรุงรักษาพลายชุมพล	140,961	10,884	7.72
โครงการส่งน้ำและบำรุงรักษามโนรมย์	80,081	14,161	17.68
โครงการส่งน้ำและบำรุงรักษามหาราช	546,433	46,491	8.51
โครงการส่งน้ำและบำรุงรักษาปางมณี	130,062	19,519	15.01
<b>รวม</b>	<b>3,022,767</b>	<b>465,847</b>	<b>15.41</b>

\*หมายเหตุ: พื้นที่โดยประมาณจากการวิเคราะห์ข้อมูลจากดาวเทียม COSMO-SkyMed-2





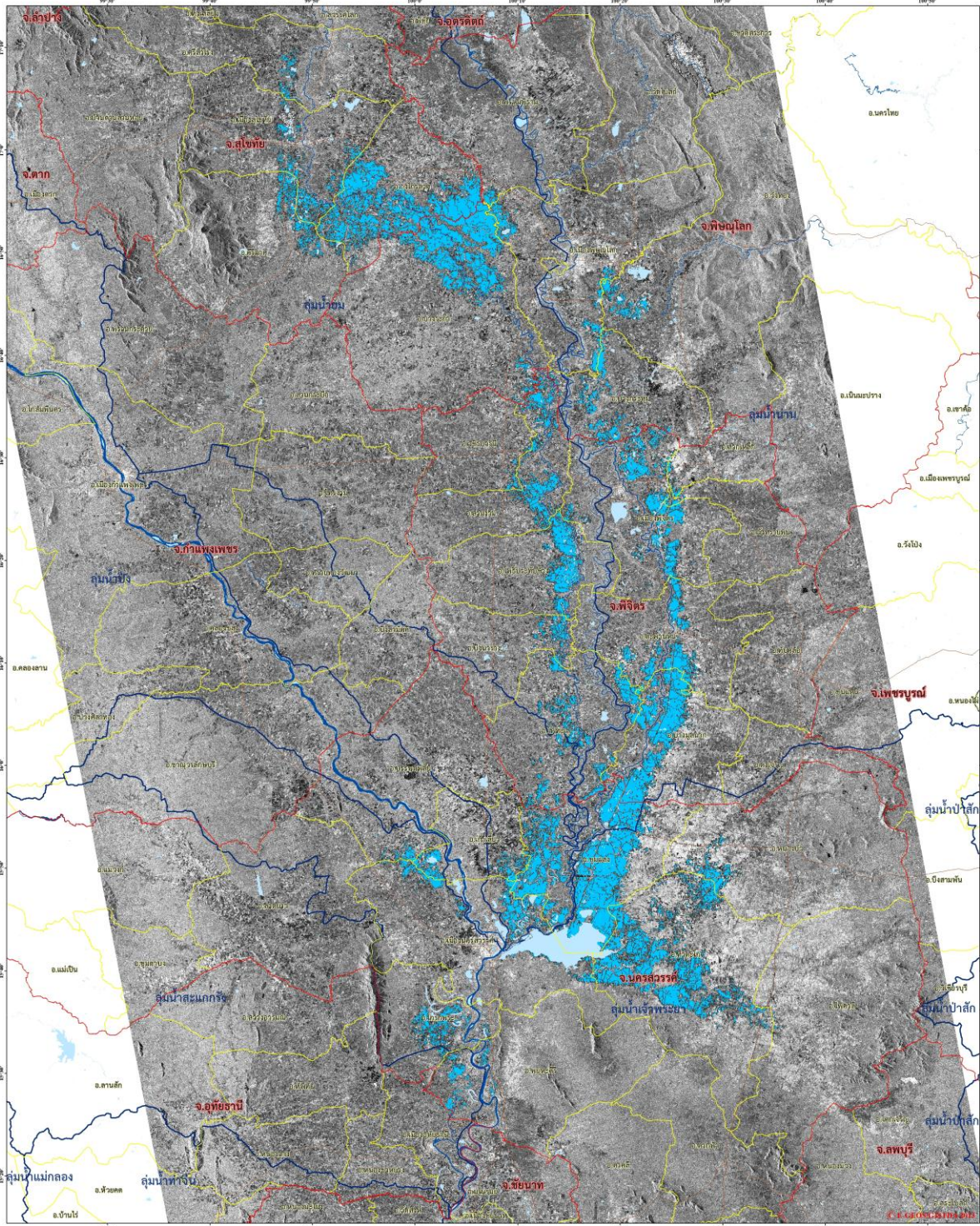




ข้อมูลจากดาวเทียม COSMO-SkyMed-2 บันทึกข้อมูลเมื่อวันที่ 9 ตุลาคม 2556 เวลา 06.21 น.



แสดงพื้นที่น้ำท่วม บริเวณบางส่วนของจังหวัดสุโขทัย พิษณุโลก พิจิตร และนครสวรรค์



	<table border="1"> <thead> <tr> <th colspan="2">รายละเอียดข้อมูลดาวเทียม</th> </tr> </thead> <tbody> <tr> <td>ดาวเทียม</td> <td>CosmoSkyMed-2</td> </tr> <tr> <td>ความละเอียด</td> <td>30 เมตร</td> </tr> <tr> <td>วันที่ถ่ายภาพ</td> <td>09 ตุลาคม 2556</td> </tr> <tr> <td>พื้นที่ถ่ายภาพ</td> <td>946.04 ตารางกิโลเมตร</td> </tr> <tr> <td>ทิศทางภาพดาวเทียม</td> <td>ทิศเหนือ</td> </tr> </tbody> </table>	รายละเอียดข้อมูลดาวเทียม		ดาวเทียม	CosmoSkyMed-2	ความละเอียด	30 เมตร	วันที่ถ่ายภาพ	09 ตุลาคม 2556	พื้นที่ถ่ายภาพ	946.04 ตารางกิโลเมตร	ทิศทางภาพดาวเทียม	ทิศเหนือ	<p>มาตราส่วน 1:220,000</p>		<p>ข้อมูลดาวเทียม COSMO-SkyMed-2 บันทึกภาพถ่ายเมื่อวันที่ 9 ตุลาคม 2556 เวลา 06:21 น. (รายละเอียดข้อมูลดาวเทียม)</p>
รายละเอียดข้อมูลดาวเทียม																
ดาวเทียม	CosmoSkyMed-2															
ความละเอียด	30 เมตร															
วันที่ถ่ายภาพ	09 ตุลาคม 2556															
พื้นที่ถ่ายภาพ	946.04 ตารางกิโลเมตร															
ทิศทางภาพดาวเทียม	ทิศเหนือ															

ภาพที่ 3 พื้นที่น้ำท่วม (สีฟ้า) จากการวิเคราะห์ข้อมูลจากดาวเทียม COSMO-SkyMed-2 บันทึกภาพ 9 ตุลาคม 2556 เวลา 06.21 น. บริเวณบางส่วนของจังหวัดสุโขทัย พิษณุโลก พิจิตร และนครสวรรค์





## เอกสารอ้างอิง

กรมอุตุนิยมวิทยา. พยากรณ์อากาศประจำวัน **ที่ 9 ตุลาคม 2556 เวลา 04.00 น.**

**แหล่งที่มา:** [http://tmd.go.th/daily\\_forecast](http://tmd.go.th/daily_forecast) 9 ตุลาคม 2556

สำนักงานพัฒนาเทคโนโลยีอวกาศและภูมิสารสนเทศ (องค์การมหาชน). 2556. **TeraCat & trade**

**Satellite Data Catalog. แหล่งที่มา:**

[http://mscweb.kishou.go.jp/sat\\_dat/img/reg/sat\\_img.htm](http://mscweb.kishou.go.jp/sat_dat/img/reg/sat_img.htm) วันที่ 9 ตุลาคม 2556

สำนักงานพัฒนาเทคโนโลยีอวกาศและภูมิสารสนเทศ (องค์การมหาชน). 2556. **ข้อมูลจากดาวเทียม**

**COSMO-SkyMed-2 บันทึกภาพวันที่ 9 ตุลาคม 2556 เวลา 06.21 น.**