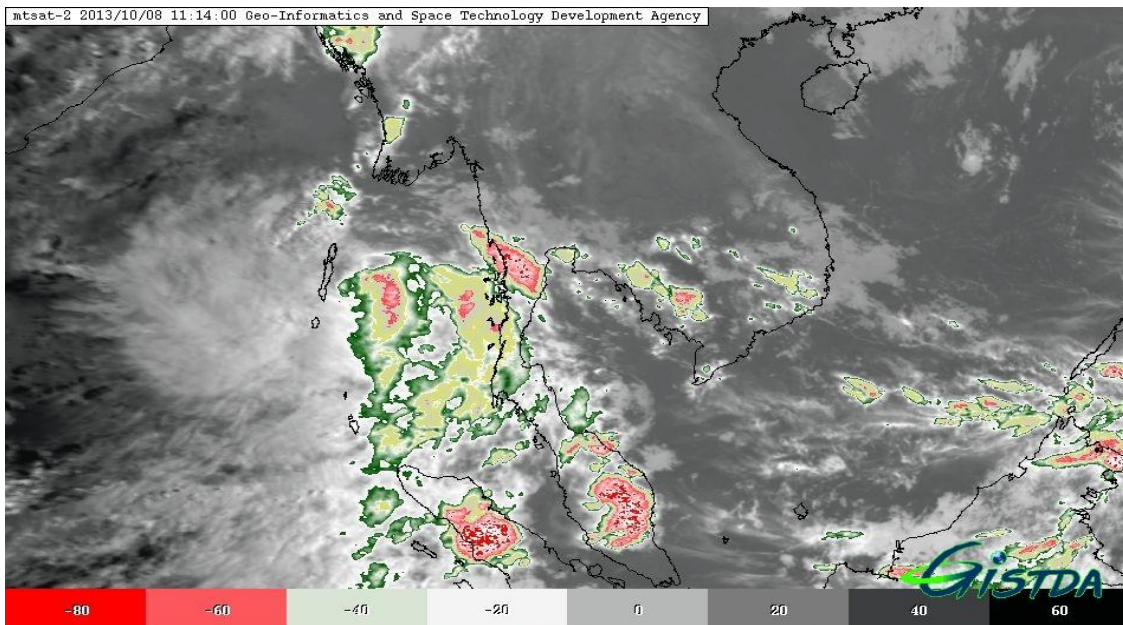


รายงานการติดตามพื้นที่น้ำท่วม ปี 2556 โดยใช้ข้อมูลจากดาวเทียม COSMO-SkyMed-4
บันทึกภาพวันที่ 8 ตุลาคม 2556 เวลา 18.27 น.
บริเวณบางส่วนของจังหวัดกรุงเทพมหานคร ขอนแก่น ฉะเชิงเทรา ชัยภูมิ นครนายก นครราชสีมา
ปทุมธานี ปราจีนบุรี สระแก้ว และสระบุรี

สำนักงานพัฒนาเทคโนโลยีอวกาศและภูมิสารสนเทศ (องค์การมหาชน): สทอภ.
กระทรวงวิทยาศาสตร์และเทคโนโลยี

การดำเนินการติดตามพื้นที่น้ำท่วม ปี 2556 ของ สทอภ. โดยใช้ข้อมูลจากดาวเทียม COSMO-SkyMed-4 บันทึกภาพวันที่ 8 ตุลาคม 2556 เวลา 18.27 น. โดยสรุปดังนี้

กรมอุตุนิยมวิทยา รายงานสภาพอากาศประจำวัน ที่ 8 ตุลาคม 2556 เมื่อเวลา 16.00 น. บริเวณความกดอากาศสูงจากประเทศจีนแผ่เสริมลงมาปกคลุมประเทศไทยตอนบน ทำให้ภาคเหนือ และภาคตะวันออกเฉียงเหนือ มีอากาศเย็นในตอนเช้า และอุณหภูมิลดลงได้อีก 1-3 องศาเซลเซียส ส่วนร่องมรสุมที่พาดผ่านภาคใต้ตอนบน และภาคตะวันออก มีกำลังอ่อนลง ทำให้บริเวณดังกล่าวจะมีฝนลดลงในระยะนี้ หย่อมความกดอากาศต่ำกำลังแรงที่ปกคลุมบริเวณอันดามันตอนบน ทำให้ภาคใต้ฝั่งตะวันตกมีฝนหนาแน่น และมีฝนตกหนักบางแห่ง สำหรับหย่อมความกดอากาศต่ำนี้จะเคลื่อนตัวไปบริเวณอ่าวเบงกอล และประเทศอินเดียในระยะต่อไป



ภาพที่ 1 ข้อมูลจากดาวเทียม MTSAT-2 แสดงสภาพอากาศ ณ วันที่ 8 ตุลาคม 2556 เวลา 18.14 น.

ที่มา : <http://eo.eoc.gistda.or.th>

ในการนี้ สทอภ. ได้ดำเนินการรับสัญญาณข้อมูลจากดาวเทียม COSMO-SkyMed-4 บันทึกภาพวันที่ 8 ตุลาคม 2556 เวลา 18.27 น. ทำการวิเคราะห์พื้นที่น้ำท่วม บริเวณบางส่วนของจังหวัดกรุงเทพมหานคร ขอนแก่น ฉะเชิงเทรา ชัยภูมิ นครนายก นครราชสีมา ปทุมธานี ปราจีนบุรี สระแก้ว และสระบุรี ดังตารางที่ 1 และภาพที่ 2-3 สามารถสรุปสถานการณ์พื้นที่น้ำท่วม ได้ดังนี้

จังหวัดปราจีนบุรี พบพื้นที่น้ำท่วมบริเวณอำเภอบ้านสร้าง ศรีมหาโพธิ เมืองปราจีนบุรี กบินทร์บุรี ศรีมโหสถ ประจันตคาม และนาดี ตามลำดับ

จังหวัดฉะเชิงเทรา พบพื้นที่น้ำท่วมบริเวณอำเภอบางน้ำเปรี้ยว ราชสาส์น พนมสารคาม บางคล้า เมืองฉะเชิงเทรา คลองเขื่อน และสนามชัยเขต ตามลำดับ

จังหวัดนครนายก พบพื้นที่น้ำท่วมบริเวณอำเภอองครักษ์ บ้านนา เมืองนครนายก และปากพลี ตามลำดับ

จังหวัดชัยภูมิ พบพื้นที่น้ำท่วมบริเวณอำเภอเมืองชัยภูมิ คอนสวรรค์ จัตุรัส บ้านเขว้า เนินสง่า ภูเขียว บำเหน็จณรงค์ บ้านแท่น และหนองบัวระเหว ตามลำดับ

จังหวัดนครราชสีมา พบพื้นที่น้ำท่วมบริเวณอำเภอโนนไทย โนนสูง แก้งสนามนาง พิมาย ปักธงชัย เมืองนครราชสีมา บ้านเหลื่อม ด่านขุนทด พระทองคำ ขามทะเลสอ โนนแดง ครบุรี สูงเนิน เฉลิมพระเกียรติ โชคชัย คงประทาย สีดา จักราช และสีคิ้ว ตามลำดับ

จังหวัดขอนแก่น พบพื้นที่น้ำท่วมบริเวณอำเภอโคกโพธิ์ไชย แวงใหญ่ ขนบท แวงน้อย มัญจาคีรี เมืองขอนแก่น บ้านไผ่ พระยืน บ้านแฮด และหนองเรือ ตามลำดับ

จังหวัดสระแก้ว พบพื้นที่น้ำท่วมบริเวณอำเภอเมืองสระแก้ว เขาฉกรรจ์ วัฒนานคร และวังน้ำเย็น ตามลำดับ

จังหวัดกรุงเทพมหานคร พบพื้นที่น้ำท่วมบริเวณอำเภอหนองจอก

จังหวัดปทุมธานี พบพื้นที่น้ำท่วมบริเวณอำเภอลำลูกกา หนองเสือ และธัญบุรี ตามลำดับ

จังหวัดสระบุรี พบพื้นที่น้ำท่วมบริเวณอำเภอวิหารแดง และหนองแค ตามลำดับ

จากการวิเคราะห์ข้อมูลจากดาวเทียม COSMO-SkyMed-4 พบว่า พื้นที่น้ำท่วมซึ่งส่วนใหญ่เป็นบริเวณพื้นที่ราบต่ำ พื้นที่เกษตรกรรม และแหล่งชุมชนในบางพื้นที่ บริเวณริมแม่น้ำสายหลักและลำน้ำย่อย ทั้งนี้ประชาชนทั่วไปสามารถตรวจสอบพื้นที่ดังกล่าวจากแผนที่น้ำท่วมจากข้อมูลจากดาวเทียมที่เว็บไซต์ <http://flood.gistda.or.th>, www.gistda.or.th

ตารางที่ 1 พื้นที่น้ำท่วมและจำนวนครัวเรือนที่อยู่ในบริเวณบางส่วนของจังหวัดกรุงเทพมหานคร ขอนแก่น ฉะเชิงเทรา ชัยภูมิ นครนายก นครราชสีมา ปทุมธานี ปราจีนบุรี สระแก้ว และสระบุรี

จังหวัด	อำเภอ	พื้นที่น้ำท่วม(ไร่)	หลังคาเรือน (หลัง)
ปราจีนบุรี	บ้านสร้าง	93,885	57
	ศรีมหาโพธิ	42,971	4
	เมืองปราจีนบุรี	42,412	5

จังหวัด	อำเภอ	พื้นที่น้ำท่วม(ไร่)	หลังคาเรือน (หลัง)
	กบินทร์บุรี	36,052	20
	ศรีมโหสถ	32,640	7
	ประจันตคาม	15,974	1
	นาดี	3,214	2
รวมจังหวัดปราจีนบุรี		267,147	96
ฉะเชิงเทรา	บางน้ำเปรี้ยว	47,413	21
	ราชสาส์น	43,122	37
	พนมสารคาม	41,219	27
	บางคล้า	19,206	75
	เมืองฉะเชิงเทรา	3,793	3
	คลองเขื่อน	3,768	3
	สนามชัยเขต	34	0
รวมจังหวัดฉะเชิงเทรา		158,554	166
นครนายก	องครักษ์	59,706	16
	บ้านนา	12,567	7
	เมืองนครนายก	10,241	5
	ปากพลี	1,556	0
รวมจังหวัดนครนายก		84,071	28
ชัยภูมิ	เมืองชัยภูมิ	31,071	17
	คอนสวรรค์	25,254	23
	จัตุรัส	10,360	8
	บ้านเขว้า	9,260	0
	เนินสง่า	3,040	2
	ภูเขียว	1,098	0
	บำเหน็จณรงค์	566	4
	บ้านแท่น	430	0
	หนองบัวระเหว	371	0
รวมจังหวัดชัยภูมิ		81,449	54
นครราชสีมา	โนนไทย	8,242	0
	โนนสูง	7,618	0
	แก้งสนามนาง	5,478	3

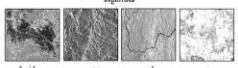
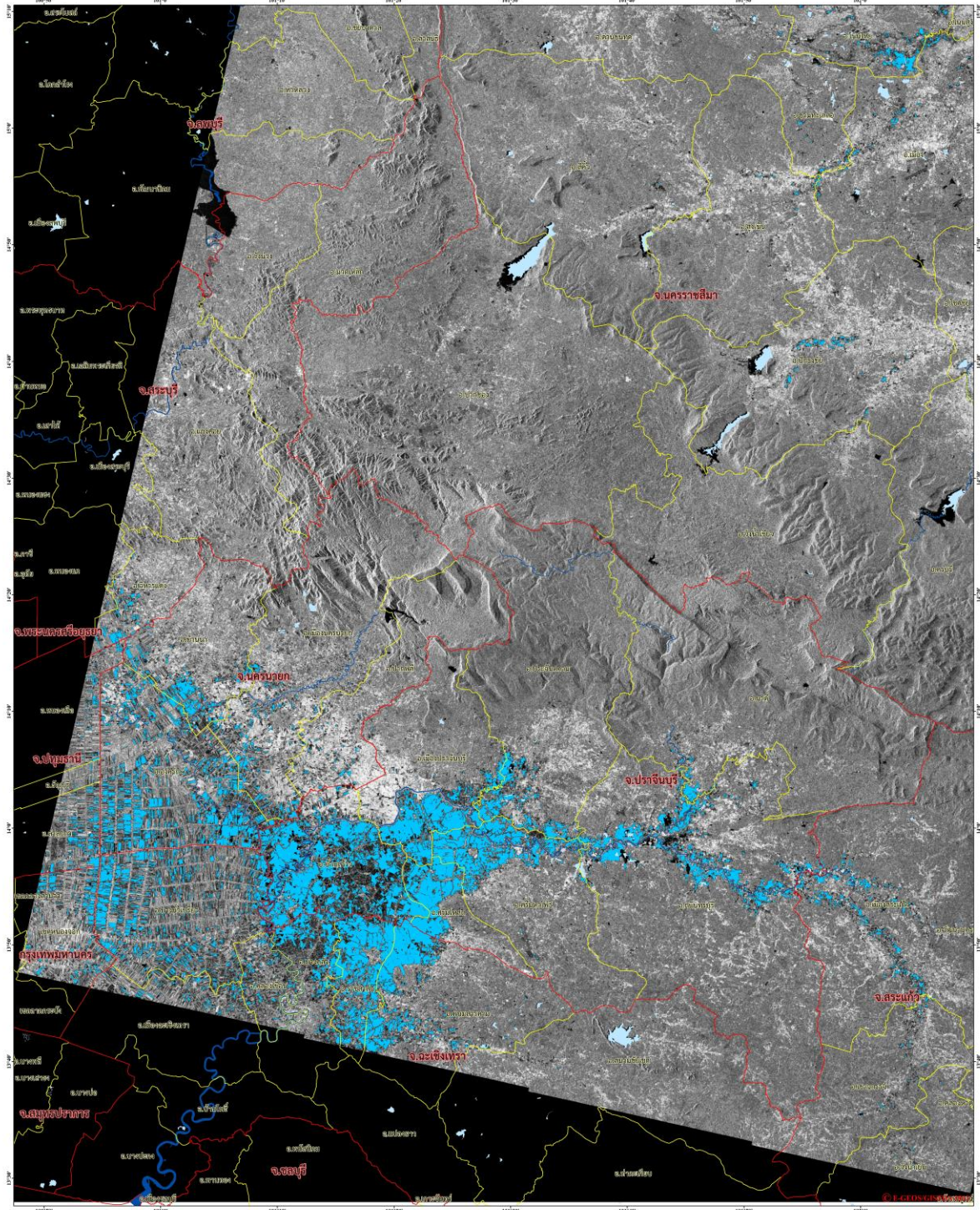
จังหวัด	อำเภอ	พื้นที่น้ำท่วม(ไร่)	หลังคาเรือน (หลัง)
	พิมาย	4,751	5
	ปักธงชัย	2,768	22
	เมืองนครราชสีมา	2,717	0
	บ้านเหลื่อม	2,489	0
	ด่านขุนทด	2,281	6
	พระทองคำ	976	0
	ขามทะเลสอ	643	2
	โนนแดง	586	0
	ครบุรี	488	1
	สูงเนิน	473	0
	เฉลิมพระเกียรติ	441	0
	โชคชัย	352	0
	คง	245	0
	ประทาย	216	0
	สีดา	88	0
	จักราช	73	0
สีคิ้ว	38	0	
รวมจังหวัดนครราชสีมา		40,961	39
ขอนแก่น	โคกโพธิ์ไชย	14,843	3
	เวียงใหญ่	8,895	14
	ชนบท	8,118	0
	เวียงน้อย	3,485	5
	มัญจาคีรี	2,152	5
	เมืองขอนแก่น	736	1
	บ้านไผ่	171	0
	พระยืน	127	0
	บ้านแฮด	32	0
	หนองเรือ	22	0
รวมจังหวัดขอนแก่น		38,581	28
สระแก้ว	เมืองสระแก้ว	9,824	4
	เขาฉกรรจ์	902	0

จังหวัด	อำเภอ	พื้นที่น้ำท่วม(ไร่)	หลังคาเรือน (หลัง)
	วัดนานคร	403	0
	วังน้ำเย็น	222	0
รวมจังหวัดสระแก้ว		11,350	4
กรุงเทพมหานคร	หนองจอก	10,745	27
รวมจังหวัดกรุงเทพมหานคร		10,745	27
ปทุมธานี	ลำลูกกา	7,884	3
	หนองเสือ	2,393	10
	ธัญบุรี	252	0
รวมจังหวัดปทุมธานี		10,530	13
สระบุรี	วิหารแดง	4,448	4
	หนองแค	169	0
รวมจังหวัดสระบุรี		4,617	4
รวมทั้งหมด		708,006	459

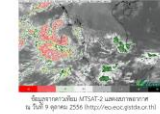
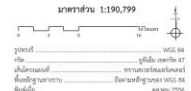
*หมายเหตุ: พื้นที่โดยประมาณจากการวิเคราะห์ข้อมูลจากดาวเทียม COSMO-SkyMed-4



ข้อมูลจากดาวเทียม COSMO-SkyMed-4 บันทึกข้อมูลเมื่อวันที่ 8 ตุลาคม 2556 เวลา 18.27 น.
แสดงพื้นที่น้ำท่วม บริเวณบางส่วนของจังหวัดฉะเชิงเทรา ปราจีนบุรี และนครนายก



รายละเอียดข้อมูลจากดาวเทียม	
ดาวเทียม	Cosmo-SkyMed-4
ความละเอียด	30 เมตร
โหมดการถ่ายภาพ	โพลาไรซ์
วันที่ถ่ายภาพ	8 ต.ค. 56
ทิศทางของดาวเทียมเมื่อถ่ายภาพ	ทิศใต้



กรมการศึกษาดูพื้นที่จากดาวเทียม
Geospatial and Space Technology Development Agency (Public Organization)
เลขที่ 128 หมู่ 3 ซอยราชดำเนินกลาง เขตราชเทวี กรุงเทพฯ 104
120 The Government Complex Communications 16, Haphong
The King's 40th Birthday Anniversary, 5th December, B.E.2552/2009
อาคาร 8 ชั้น and 7th floor
Chang Watana Road, L.B.S. Bangkok 10210 Thailand
โทรศัพท์: 02-254-4575, โทรสาร: 00222-143-9586
โทร: 00222-143-4670, Fax: 00222-143-9586
http://www.gistda.or.th
Email: info@gistda.or.th

ภาพที่ 3 พื้นที่น้ำท่วม (สีฟ้า) จากการวิเคราะห์ข้อมูลจากดาวเทียม COSMO-SkyMed-2 บันทึกภาพ 8 ตุลาคม 2556 เวลา 18.27 น. บริเวณบางส่วนของจังหวัดฉะเชิงเทรา ปราจีนบุรี และนครนายก

เอกสารอ้างอิง

กรมอุตุนิยมวิทยา. พยากรณ์อากาศประจำวันที 8 ตุลาคม 2556 เวลา 16.00 น.

แหล่งที่มา: http://tmd.go.th/daily_forecast 30 กันยายน 2556

สำนักงานพัฒนาเทคโนโลยีอวกาศและภูมิสารสนเทศ (องค์การมหาชน). 2556. TeraCat & trade

Satellite Data Catalog. แหล่งที่มา: <http://eo.eoc.gistda.or.th> วันที่ 8 ตุลาคม 2556

สำนักงานพัฒนาเทคโนโลยีอวกาศและภูมิสารสนเทศ (องค์การมหาชน). 2556. ข้อมูลจากดาวเทียม

COSMO-SkyMed-2 บันทึกภาพวันที่ 8 ตุลาคม 2556 เวลา 18.27 น.