

รายงานการติดตามพื้นที่น้ำท่วม ปี 2556 โดยใช้ข้อมูลจากดาวเทียม COSMO-SkyMed-1

บันทึกภาพวันที่ 5 ตุลาคม 2556 เวลา 06.07 น.

บริเวณบางส่วนของจังหวัดปราจีนบุรี ชัยภูมิ ฉะเชิงเทรา นครราชสีมา นครนายก ขอนแก่น สระแก้ว  
อุดรธานี หนองคาย และบุรีรัมย์

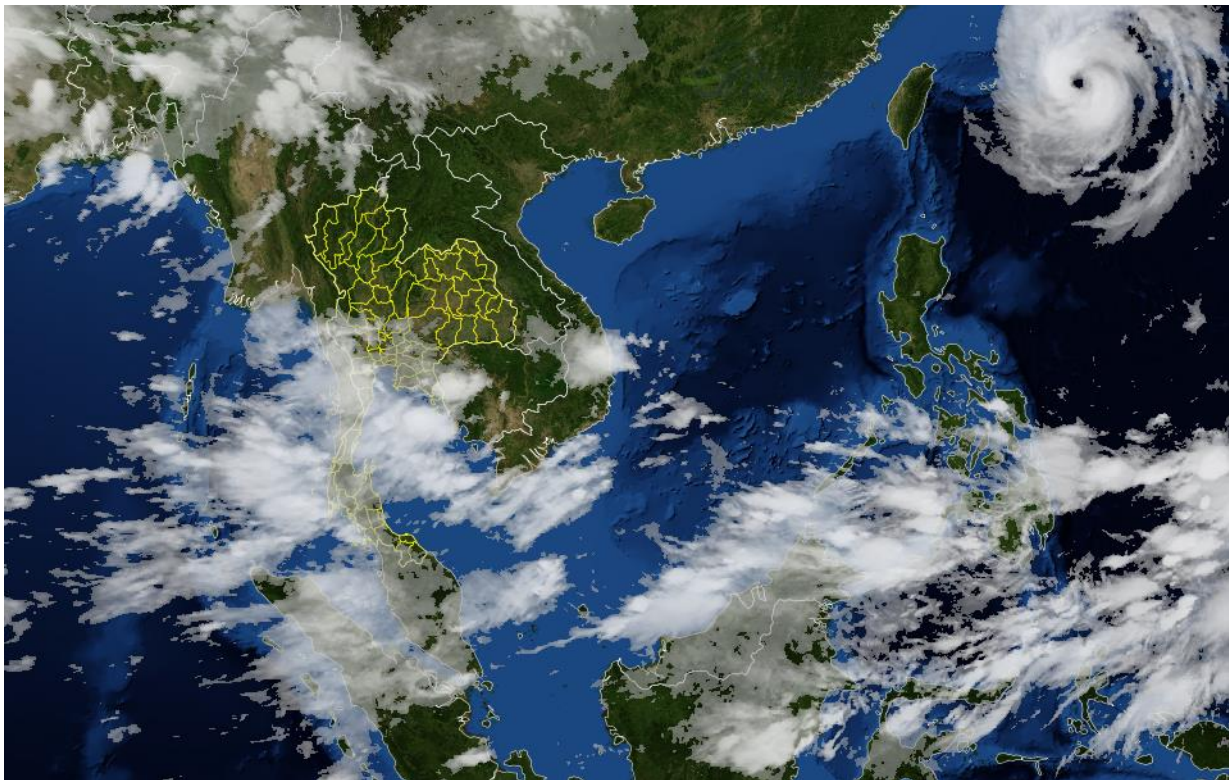
สำนักงานพัฒนาเทคโนโลยีอวกาศและภูมิสารสนเทศ (องค์การมหาชน): สทอภ.

กระทรวงวิทยาศาสตร์และเทคโนโลยี

---

การดำเนินการติดตามพื้นที่น้ำท่วม ปี 2556 ของ สทอภ. โดยใช้ข้อมูลจากดาวเทียม COSMO-SkyMed-1 บันทึกภาพวันที่ 5 ตุลาคม 2556 เวลา 06.07 น. โดยสรุปดังนี้

กรมอุตุนิยมวิทยา รายงานสภาพอากาศประจำวันที 5 ตุลาคม 2556 เมื่อเวลา 06.00 น. หย่อมความกดอากาศต่ำกำลังแรงที่ปกคลุมบริเวณประเทศกัมพูชาได้เคลื่อนเข้ามา ปกคลุมบริเวณอ่าวไทยตอนบนแล้ว ประกอบกับร่องมรสุมยังคงพาดผ่านภาคกลางตอนล่าง ภาคใต้ตอนบน และภาคตะวันออก ลักษณะเช่นนี้ทำให้บริเวณดังกล่าวมีฝนตกชุกหนาแน่นและมีฝนตกหนักถึงหนักมาก บางพื้นที่ สำหรับคลื่นลมบริเวณอ่าวไทยตอนบนจะมีกำลังแรง โดยมีคลื่นสูง 2-3 เมตร



ภาพที่ 1 ข้อมูลจากดาวเทียม MTSAT-2 แสดงสภาพอากาศ ณ วันที่ 5 ตุลาคม 2556 เวลา 06.00 น.

ที่มา : <http://eo.eoc.gistda.or.th>

ในการนี้ สทอภ. ได้ดำเนินการรับสัญญาณข้อมูลจากดาวเทียม COSMO-SkyMed-1 บันทึกภาพวันที่ 5 ตุลาคม 2556 เวลา 17.57 น. ทำการวิเคราะห์พื้นที่น้ำท่วม บริเวณบางส่วนของจังหวัดปราจีนบุรี ชัยภูมิ ฉะเชิงเทรา นครราชสีมา นครนายก ขอนแก่น สระแก้ว อุตรธานี หนองคาย และบุรีรัมย์ ดังตารางที่ 1 และภาพที่ 2-4 สามารถสรุปสถานการณ์พื้นที่น้ำท่วม ได้ดังนี้

**จังหวัดปราจีนบุรี** พบพื้นที่น้ำท่วมบริเวณอำเภอบ้านสร้าง เมืองปราจีนบุรี ศรีมหาโพธิ ศรีมโหสถ กบินทร์บุรี ประจันตคาม และนาดีตามลำดับ

**จังหวัดชัยภูมิ** พบพื้นที่น้ำท่วมบริเวณอำเภอมืองชัยภูมิ คอนสวรรค์ บ้านเขว้า จตุรัส บำเหน็จณรงค์ เนินสง่า ภูเขียว บ้านแท่น และหนองบัวระเหวตามลำดับ

**จังหวัดฉะเชิงเทรา** พบพื้นที่น้ำท่วมบริเวณอำเภอราชสาส์น พนมสารคาม บางคล้า บางน้ำเปรี้ยว เมืองฉะเชิงเทรา คลองเขื่อน และแปลงยาวตามลำดับ

**จังหวัดนครราชสีมา** พบพื้นที่น้ำท่วมบริเวณอำเภอโนนไทย โนนสูง ชุมพวง แก้งสนามนาง พิมาย ด่านขุนทด บ้านเหลื่อม เลิงสาง ประทาย เมืองยาง เมืองนครราชสีมา สูงเนิน พระทองคำ ห้วยแถลง โนนแดง สีคิ้ว ขามทะเลสอ คง และลำทะเมนชัยตามลำดับ

**จังหวัดนครนายก** พบพื้นที่น้ำท่วมบริเวณอำเภอองครักษ์ เมืองนครนายก บ้านนา และปากพลีตามลำดับ

**จังหวัดขอนแก่น** พบพื้นที่น้ำท่วมบริเวณอำเภอแวงใหญ่ โครกโพธิ์ไชย แวงน้อย หนองเรือ ชนบท ชุมแพ และภูเวียงตามลำดับ

**จังหวัดสระแก้ว** พบพื้นที่น้ำท่วมบริเวณอำเภอเมืองสระแก้ว วังน้ำเย็น และเขาฉกรรจ์ตามลำดับ

**จังหวัดอุตรธานี** พบพื้นที่น้ำท่วมบริเวณอำเภอเพ็ญ สร้างคอม พิบูลย์รักษ์ และบ้านดุงตามลำดับ

**จังหวัดหนองคาย** พบพื้นที่น้ำท่วมบริเวณอำเภอโพนพิสัย และเมืองหนองคายตามลำดับ

**จังหวัดบุรีรัมย์** พบพื้นที่น้ำท่วมบริเวณอำเภอปะคำ บ้านใหม่ไชยพจน์ และลำปลายมาศตามลำดับ

จากการวิเคราะห์ข้อมูลจากดาวเทียม COSMO-SkyMed-1 พบว่า พื้นที่น้ำท่วมซึ่งส่วนใหญ่เป็นบริเวณพื้นที่ราบต่ำ พื้นที่เกษตรกรรม และแหล่งชุมชนในบางพื้นที่ บริเวณริมแม่น้ำสายหลักและลำน้ำย่อย ทั้งนี้ประชาชนทั่วไปสามารถตรวจสอบพื้นที่ดังกล่าวจากแผนที่น้ำท่วมจากข้อมูลจากดาวเทียมที่เว็บไซต์ <http://flood.gistda.or.th>, [www.gistda.or.th](http://www.gistda.or.th)

ตารางที่ 1 พื้นที่น้ำท่วมและจำนวนครัวเรือนที่อยู่ในบริเวณบางส่วนของจังหวัดปราจีนบุรี ชัยภูมิ ฉะเชิงเทรา นครราชสีมา นครนายก ขอนแก่น สระแก้ว อุตรดิตถ์ หนองคาย และบุรีรัมย์

เนื้อที่น้ำท่วมจำแนกรายอำเภอ			
จังหวัด	อำเภอ	พื้นที่น้ำท่วม(ไร่)	หลังคาเรือน (หลัง)
ปราจีนบุรี	บ้านสร้าง	92,637	235
	เมืองปราจีนบุรี	41,807	32
	ศรีมหาโพธิ์	38,002	38
	ศรีมโหสถ	31,508	22
	กบินทร์บุรี	24,212	9
	ประจันตคาม	11,557	1
	นาดี	1,578	1
รวมจังหวัดปราจีนบุรี		241,300	338
ชัยภูมิ	เมืองชัยภูมิ	43,248	785
	คอนสวรรค์	25,706	120
	บ้านเขว้า	17,618	457
	จัตุรัส	16,482	899
	บำเหน็จณรงค์	3,571	852
	เนินสง่า	3,263	205
	ภูเขียว	2,090	101
	บ้านแท่น	1,711	15
	หนองบัวระเหว	1,686	69
รวมจังหวัดชัยภูมิ		115,375	3,503
ฉะเชิงเทรา	ราชสาส์น	41,584	93
	พนมสารคาม	34,790	6
	บางคล้า	18,212	74
	บางน้ำเปรี้ยว	12,364	12
	เมืองฉะเชิงเทรา	3,208	1
	คลองเขื่อน	2,908	4
	แปลงยาว	36	0
รวมจังหวัดฉะเชิงเทรา		113,102	190
นครราชสีมา	โนนไทย	9,394	246
	โนนสูง	7,361	201

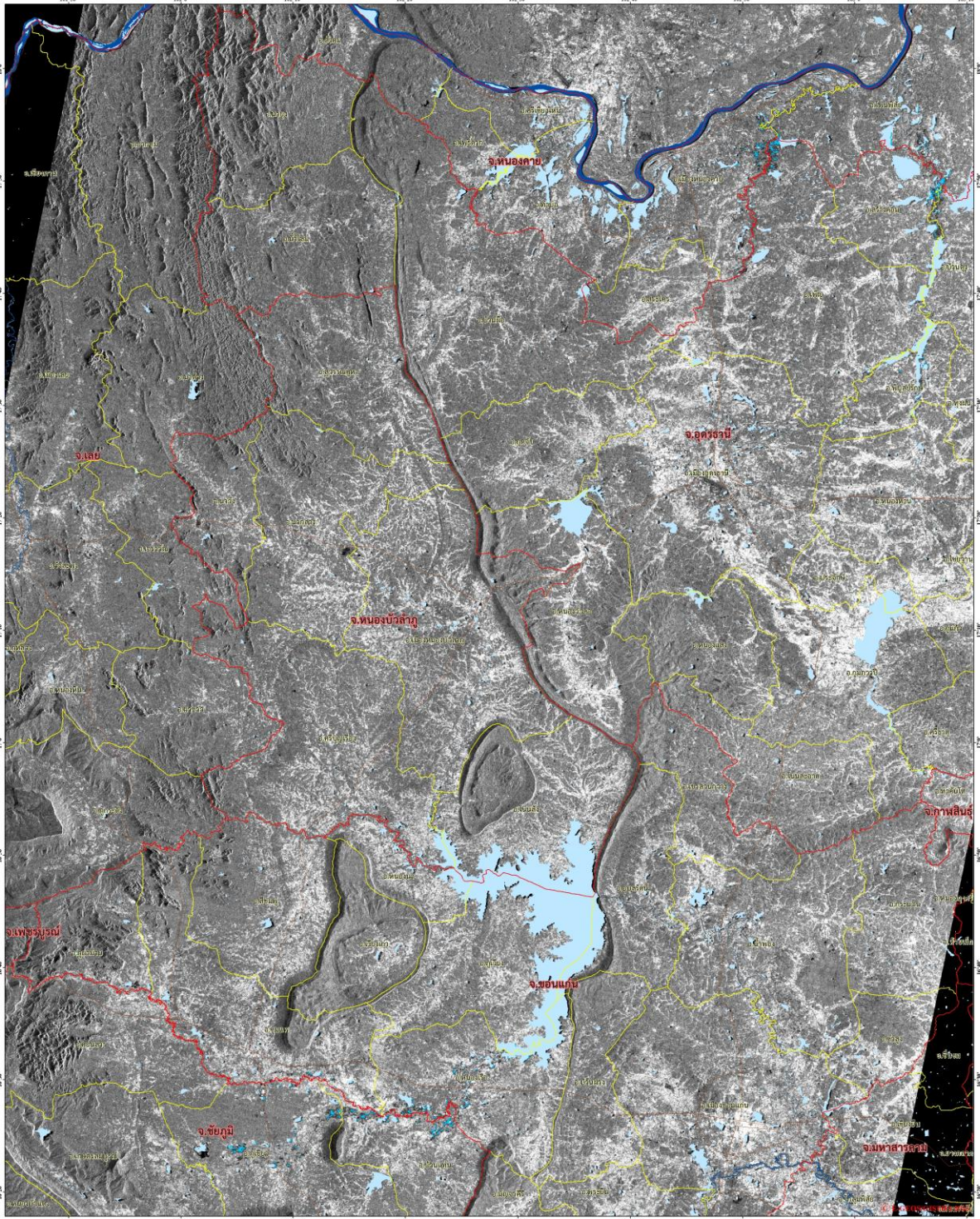
เนื้อที่น้ำท่วมจำแนกรายอำเภอ			
จังหวัด	อำเภอ	พื้นที่น้ำท่วม(ไร่)	หลังคาเรือน (หลัง)
	ชุมพวง	7,008	9
	แก้งสนามนาง	5,813	84
	พิมาย	5,107	159
	ด่านขุนทด	4,412	178
	บ้านเหลื่อม	3,212	50
	เสิงสาง	2,739	146
	ประทาย	2,648	35
	เมืองยาง	1,817	33
	เมืองนครราชสีมา	1,681	55
	สูงเนิน	1,457	82
	พระทองคำ	1,420	3
	ห้วยแถลง	1,027	6
	โนนแดง	965	63
	สีคิ้ว	915	2
	ขามทะเลสอ	376	131
	คง	203	0
	ลำทะเมนชัย	50	0
<b>รวมจังหวัดนครราชสีมา</b>		<b>57,608</b>	<b>1,483</b>
นครนายก	องครักษ์	17,228	9
	เมืองนครนายก	8,969	6
	บ้านนา	1,418	0
	ปากพลี	593	0
<b>รวมจังหวัดนครนายก</b>		<b>28,208</b>	<b>15</b>
ขอนแก่น	เวียงใหญ่	9,059	137
	โคกโพธิ์ไชย	5,580	8
	เวียงน้อย	4,454	208
	หนองเรือ	1,265	22
	ชนบท	434	0
	ชุมแพ	261	1
	ภูเวียง	36	0

เนื้อที่น้ำท่วมจำแนกรายอำเภอ			
จังหวัด	อำเภอ	พื้นที่น้ำท่วม(ไร่)	หลังคาเรือน (หลัง)
รวมจังหวัดขอนแก่น		21,089	376
สระแก้ว	เมืองสระแก้ว	2,357	1
	วังน้ำเย็น	804	0
	เขาฉกรรจ์	582	0
รวมจังหวัดสระแก้ว		3,744	1
อุดรธานี	เพ็ญ	1,241	0
	สร้างคอม	1,099	0
	พิบูลย์รักษ์	318	4
	บ้านดุง	301	0
รวมจังหวัดอุดรธานี		2,959	4
หนองคาย	โพนพิสัย	1,249	0
	เมืองหนองคาย	1,021	4
รวมจังหวัดหนองคาย		2,271	4
บุรีรัมย์	ปะคำ	517	1
	บ้านใหม่ไชยพจน์	305	0
	ลำปลายมาศ	259	0
รวมจังหวัดบุรีรัมย์		1,081	1
รวมทั้งหมด		586,737	5,915

\*หมายเหตุ: พื้นที่โดยประมาณจากการวิเคราะห์ข้อมูลจากดาวเทียม COSMO-SkyMed-1



ข้อมูลจากดาวเทียม COSMO-SkyMed-1 บันทึกข้อมูลเมื่อวันที่ 5 ตุลาคม 2556 เวลา 06.07 น.  
แสดงพื้นที่น้ำท่วม บริเวณบางส่วนของจังหวัดหนองคาย อุดรธานี ชัยภูมิ และนครราชสีมา



**รายละเอียดข้อมูลดาวเทียม**

ดาวเทียม	Cosmo-SkyMed-1
ความละเอียด	30 เมตร
ความถี่สัญญาณ	1.24-1.26
คลื่นความถี่ที่ใช้	X-Band
ความยาวคลื่น	2.4 เมตร

หมายเหตุ: ข้อมูลนี้ไม่ได้มีผลทางกฎหมายแต่มีไว้เป็นข้อมูลเท่านั้น

มาตราส่วน 1:200,000

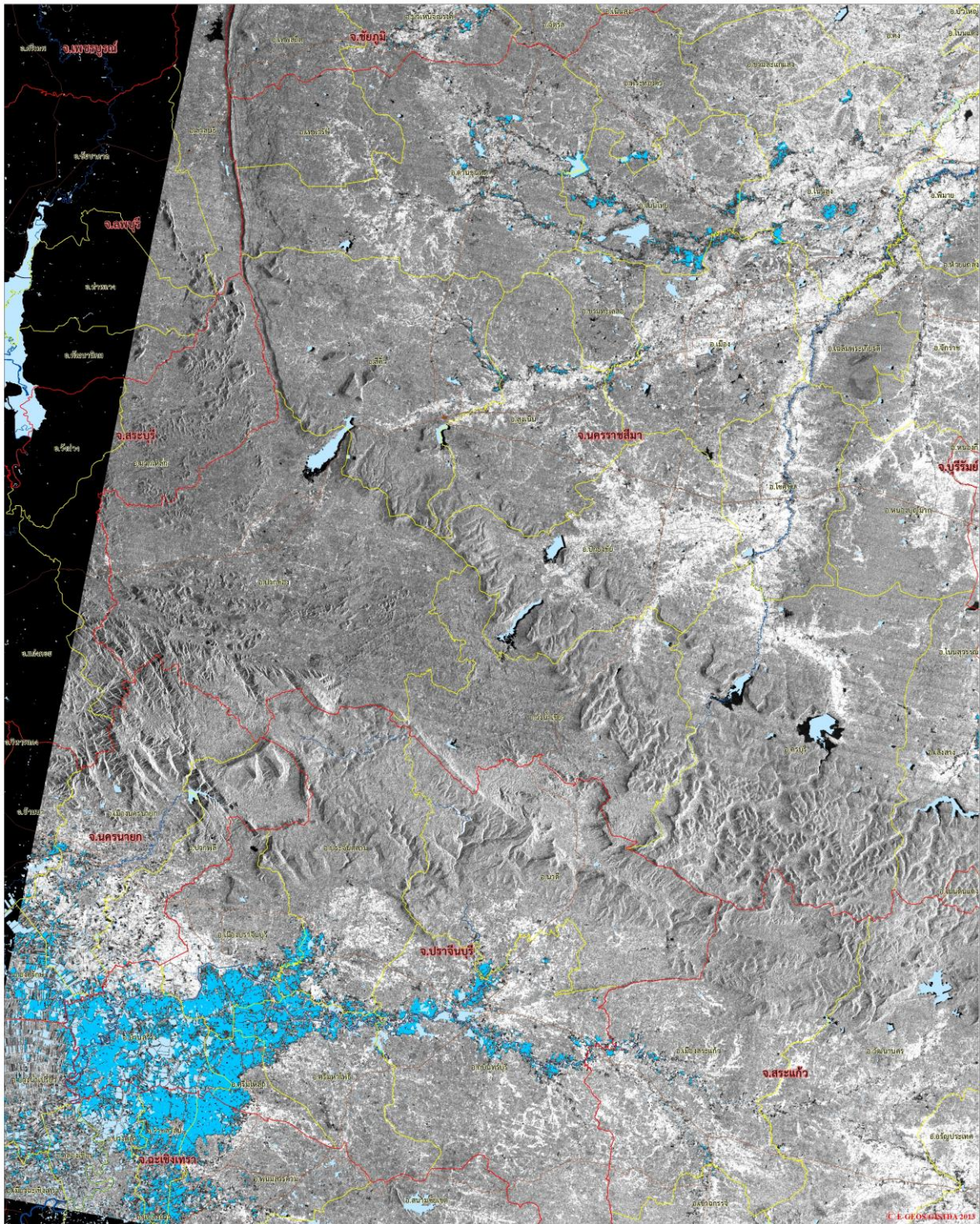
ศูนย์บริการข้อมูลภัยพิบัติ (Disaster Information and Issue Management Agency) (Public Information) ชั้นที่ 10 ชั้น 1 อาคารกรมแผนที่ทหาร ถนนวิภาวดีรังสิต 7  
120 The Government Complex Commemorating His Majesty The King on His Birthday Anniversary, 10th December, 62, 220200001 Building 8 8th and 7th Floor  
ศูนย์บริการข้อมูลภัยพิบัติ กรมแผนที่ทหาร 10233  
Chung Prathan Road, Lat Su, Bangkok, 10233 THAILAND  
โทรศัพท์ : +6 662 142-6470, โทรสาร : 662 142-6474  
โทรสาร : 662 142-6470, โทรสาร : 662 142-6474  
E-mail : info@disasterinfo.gistda.or.th

ภาพที่ 2 พื้นที่น้ำท่วม (สีฟ้า) จากการวิเคราะห์ข้อมูลจากดาวเทียม COSMO-SkyMed-1 บันทึกภาพ 5 กันยายน 2556 เวลา 06.07 น. บริเวณบางส่วนของจังหวัดหนองคาย อุดรธานี ชัยภูมิ และนครราชสีมา





ข้อมูลจากดาวเทียม COSMO-SkyMed-1 บันทึกข้อมูลเมื่อวันที่ 5 ตุลาคม 2556 เวลา 06.07 น.  
แสดงพื้นที่น้ำท่วม บริเวณบางส่วนของจังหวัดปราจีนบุรี ชัยภูมิ ฉะเชิงเทรา นครราชสีมา นครนายก  
สระแก้ว อุตรดิตถ์ และหนองคาย



สัญลักษณ์

	พื้นที่น้ำท่วม		ป่าไม้		แนวเขตจังหวัด		แนวเขตตำบล
--	----------------	--	--------	--	---------------	--	------------

รายละเอียดข้อมูลดาวเทียม

ดาวเทียม	Cosmo-SkyMed-1
ความละเอียด	30 เมตร
ความถี่คลื่น	เรดาร์
วันที่บันทึกข้อมูล	๒๕-๑๐-๒๕๕๖
ข้อมูลดาวเทียมและดาวเทียมอื่นที่เกี่ยวข้อง	ดูที่

หมายเหตุ: ข้อมูลนี้ไม่ได้มีผลทางกฎหมายแต่มีไว้เป็นข้อมูลเท่านั้น ข้อมูลนี้ได้รับการแก้ไขครั้งสุดท้าย

มาตราส่วน 1:200,000

รูปถ่าย: 100% 0% 50% 100% 150% 200% 250% 300% 350% 400% 450% 500% 550% 600% 650% 700% 750% 800% 850% 900% 950% 1000%

ข้อมูลดาวเทียม: ๒๕๕๖-๑๐-๐๕ เวลา: ๐๖:๐๗ น. วันที่ ๕ ตุลาคม ๒๕๕๖ <http://www.gistda.or.th>

กระทรวงการต่างประเทศ  
กรมการกงสุล  
120 The Government Complex Commemorating His Majesty  
The King at the Birthday Anniversary, 100, Siamese Rd., 100000  
Building 8 8th and 7th Floor  
Chang Watana Road, Lat Su, Bangkok, 10010 Thailand  
Tel: 662-012-141-4470, Fax: 662-012-143-9386  
http://www.gistda.or.th  
Email: info@gservice.gistda.or.th

ภาพที่ 4 พื้นที่น้ำท่วม (สีฟ้า) จากการวิเคราะห์ข้อมูลจากดาวเทียม COSMO-SkyMed-1 บันทึกภาพ 5 กันยายน 2556 เวลา 06.07 น. บริเวณบางส่วนของจังหวัดปราจีนบุรี ชัยภูมิ ฉะเชิงเทรา นครราชสีมา นครนายก สระแก้ว อุตรดิตถ์ และหนองคาย



## เอกสารอ้างอิง

กรมอุตุนิยมวิทยา. พยากรณ์อากาศประจำวันที ประจำวันที่ 5 ตุลาคม 2556 เวลา 17.00 น.

แหล่งที่มา: [http://tmd.go.th/daily\\_forecast](http://tmd.go.th/daily_forecast) 5 ตุลาคม 2556

สำนักงานพัฒนาเทคโนโลยีอวกาศและภูมิสารสนเทศ (องค์การมหาชน). 2556. TeraCat & trade

Satellite Data Catalog. แหล่งที่มา:

[http://mscweb.kishou.go.jp/sat\\_dat/img/reg/sat\\_img.htm](http://mscweb.kishou.go.jp/sat_dat/img/reg/sat_img.htm) วันที่ 5 ตุลาคม 2556

สำนักงานพัฒนาเทคโนโลยีอวกาศและภูมิสารสนเทศ (องค์การมหาชน). 2556. ข้อมูลจากดาวเทียม

COSMO-SkyMed-1 บันทึกภาพ 5 ตุลาคม 2556 เวลา 06.07 น.