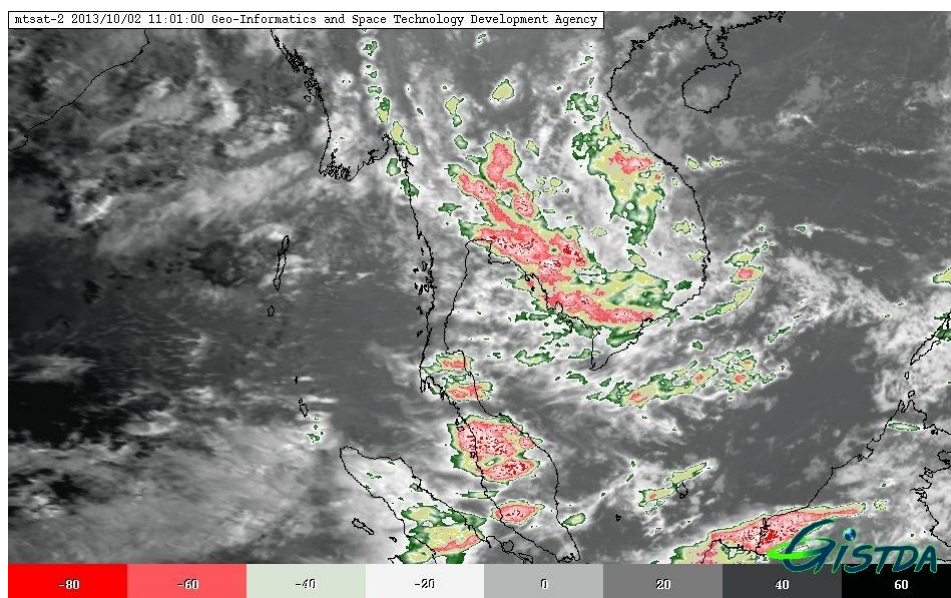


รายงานการติดตามพื้นที่น้ำท่วม ปี 2556 โดยใช้ข้อมูลจากดาวเทียม COSMO-SkyMed-2
บันทึกภาพวันที่ 2 ตุลาคม 2556 เวลา 17.52 น.
บริเวณบางส่วนของจังหวัดปราจีนบุรี และ สระแก้ว

สำนักงานพัฒนาเทคโนโลยีอวกาศและภูมิสารสนเทศ (องค์การมหาชน): สทอภ.
กระทรวงวิทยาศาสตร์และเทคโนโลยี

การดำเนินการติดตามพื้นที่น้ำท่วม ปี 2556 ของ สทอภ. โดยใช้ข้อมูลจากดาวเทียม COSMO-SkyMed-2 บันทึกภาพวันที่ 2 ตุลาคม 2556 เวลา 17.52 น. โดยสรุปดังนี้

กรมอุตุนิยมวิทยา รายงานสภาพอากาศประจำวันที่ 2 ตุลาคม 2556 เมื่อเวลา 16.00 น. ร่องมรสุมพาดผ่านภาคกลางตอนล่าง ภาคใต้ตอนบน และภาคตะวันออกเฉียงเหนือเข้าสู่หย่อมความกดอากาศต่ำบริเวณชายฝั่งประเทศเวียดนาม ตอนกลาง คาดว่าร่องมรสุมนี้ยังคงพาดผ่านบริเวณดังกล่าวต่อไปอีกจนถึงวันที่ 5 ตุลาคม 2556 ประกอบกับมรสุมตะวันตกเฉียงใต้ยังคงพัดปกคลุมทะเลอันดามัน ประเทศไทย และอ่าวไทย ลักษณะเช่นนี้ทำให้ภาคกลางตอนล่างรวมทั้งกรุงเทพมหานครและปริมณฑล ภาคตะวันออกเฉียงเหนือ และภาคใต้ตอนบนมีฝนเพิ่มขึ้นและมีฝนตกหนักบางแห่ง ขอให้ประชาชนบริเวณจังหวัดลพบุรี สระบุรี พระนครศรีอยุธยา กรุงเทพมหานครและปริมณฑล นครนายก ปราจีนบุรี สระแก้ว ฉะเชิงเทรา จันทบุรี ตราด ราชบุรี และเพชรบุรีระวังอันตรายจากฝนตกหนักในช่วงวันที่ 2-5 ตุลาคม 2556 ไว้ด้วย อนึ่ง พายุโซนร้อน “ฟิโรว์” (FITOW) บริเวณมหาสมุทรแปซิฟิก กำลังเคลื่อนตัวทางเหนือ พายุนี้ไม่มีผลกระทบต่อประเทศไทย



ภาพที่ 1 ข้อมูลจากดาวเทียม MTSAT-2 แสดงสภาพอากาศ ณ วันที่ 2 ตุลาคม 2556 เวลา 17.34 น.
ที่มา : <http://eo.eoc.gistda.or.th>

ในการนี้ สทอภ. ได้ดำเนินการรับสัญญาณข้อมูลจากดาวเทียม COSMO-SkyMed-2 บันทึกภาพวันที่ 2 ตุลาคม 2556 เวลา 18.40 น. ทำการวิเคราะห์พื้นที่น้ำท่วม บริเวณบางส่วนของจังหวัดปราจีนบุรี และ สระแก้ว ดังตารางที่ 1 และภาพที่ 2 สามารถสรุปสถานการณ์พื้นที่น้ำท่วม ได้ดังนี้

จังหวัดปราจีนบุรี พบพื้นที่น้ำท่วมบริเวณอำเภอกบินทร์บุรี และนาดี ตามลำดับ

จังหวัดสระแก้ว พบพื้นที่น้ำท่วมบริเวณอำเภอเมืองสระแก้ว

จากการวิเคราะห์ข้อมูลจากดาวเทียม COSMO-SkyMed-2 พบว่า พื้นที่น้ำท่วมซึ่งส่วนใหญ่เป็นบริเวณพื้นที่ราบต่ำ พื้นที่เกษตรกรรม และแหล่งชุมชนในบางพื้นที่ บริเวณริมแม่น้ำสายหลักและลำน้ำย่อย ทั้งนี้ ประชาชนทั่วไปสามารถตรวจสอบพื้นที่ดังกล่าวจากแผนที่น้ำท่วมจากข้อมูลจากดาวเทียมที่เว็บไซต์ <http://flood.gistda.or.th>, www.gistda.or.th

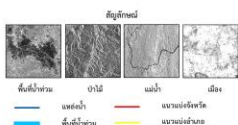
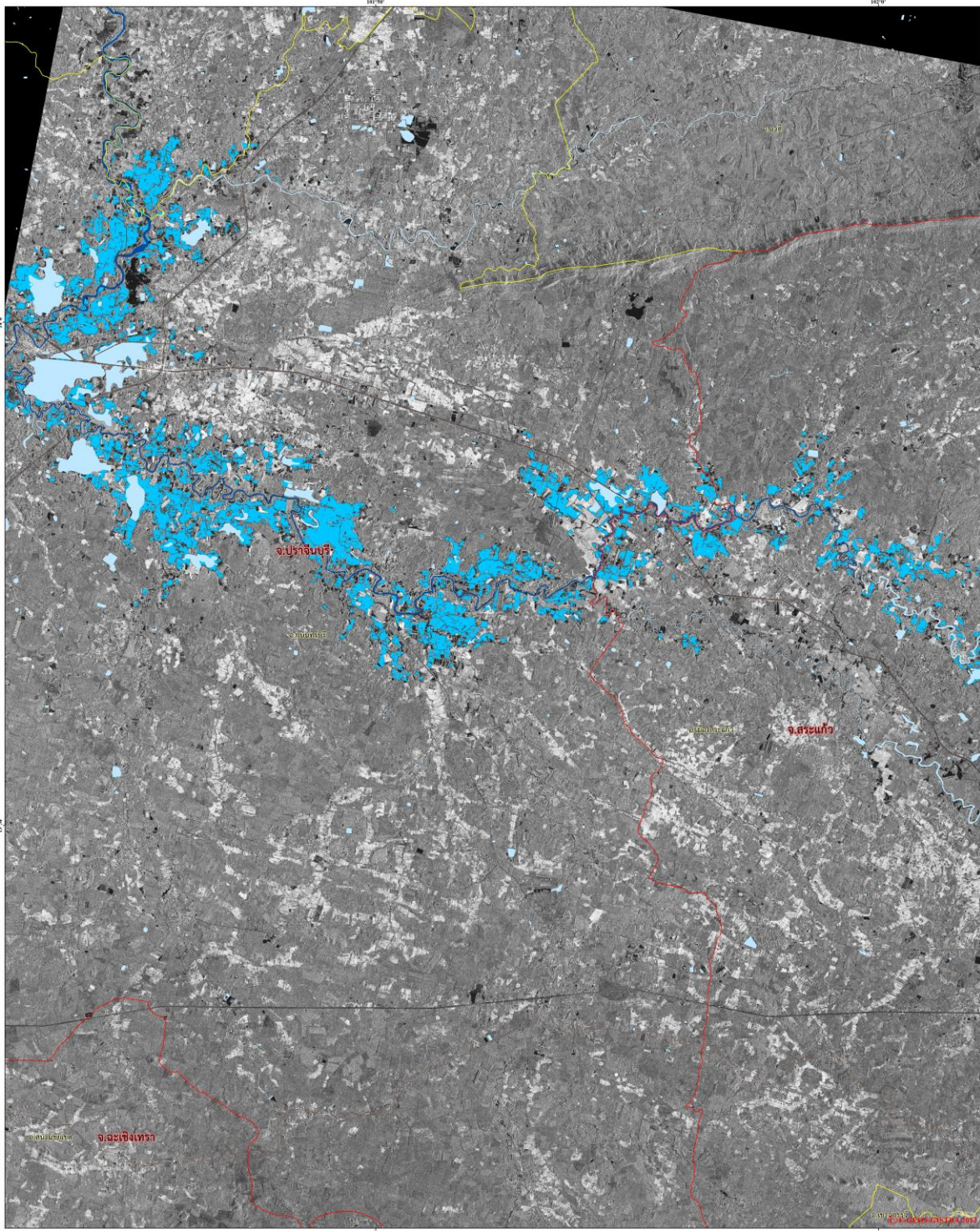
ตารางที่ 1 พื้นที่น้ำท่วมและจำนวนครัวเรือนที่อยู่ในบริเวณบางส่วนของจังหวัดปราจีนบุรี

จังหวัด	อำเภอ	พื้นที่น้ำท่วม(ไร่)	หลังคาเรือน (หลัง)
ปราจีนบุรี	กบินทร์บุรี	21,045	8
	นาดี	1,302	1
รวมจังหวัดปราจีนบุรี		22,196	22,347
สระแก้ว	เมืองสระแก้ว	4,884	4
รวมจังหวัดสระแก้ว		3,736	4,884
รวมทั้งหมด		25,932	27,232

*หมายเหตุ: พื้นที่โดยประมาณจากการวิเคราะห์ข้อมูลจากดาวเทียม COSMO-SkyMed-2



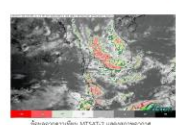
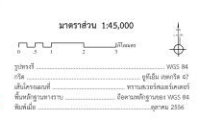
ข้อมูลจากดาวเทียม COSMO-SkyMed-2 บันทึกข้อมูลเมื่อวันที่ 2 ตุลาคม 2556 เวลา 17.52 น.
แสดงพื้นที่น้ำท่วม บริเวณบางส่วนของจังหวัดปราจีนบุรี และสระแก้ว



รายละเอียดข้อมูลจากดาวเทียม

ดาวเทียม	COSMO-SkyMed-2
ความละเอียด	3 เมตร
ประเภทดาวเทียม	SAR
วันที่ถ่ายภาพ	2 ต.ค. 56
ความสูงของดาวเทียม	680 กม.

พื้นที่น้ำท่วมนี้มาจากการวิเคราะห์ข้อมูลจากดาวเทียม SAR ของ GISTDA โดยอัตโนมัติ



กรมการโยธาธิการและผังเมือง
Geomatics and Space Technology Development Agency (Public Organization)
พื้นที่ 120 หมู่ 3 ตำบลหนองปรือ (อำเภอ ฝาง) อ. ฝาง จ. เชียงใหม่ 5
120 The Government Complex Commemorating His Majesty
The King's 81 in Birthday Anniversary, 5th December, B.E.2550/2007
ถนนสีหราช แขวงสุรนัย เขตสุรนัย กรุงเทพมหานคร 10201
Changwatana Road, Lat 13, Bangkoke 10201 Thailand
โทรศัพท์ : 66 (0)2 141-4471, โทรสาร : 66(0)2 143-9386
143-9388, 143-9411, Fax 66(0)2 143-9388
http://www.gistda.or.th
Email : info@service.gistda.or.th

*พื้นที่น้ำท่วมนี้มาจากการวิเคราะห์ข้อมูลจากดาวเทียม SAR ของ GISTDA โดยอัตโนมัติ

ภาพที่ 2 พื้นที่น้ำท่วม (สีฟ้า) จากการวิเคราะห์ข้อมูลจากดาวเทียม COSMO-SkyMed-4 บันทึกภาพ 2 ตุลาคม 2556 เวลา 18.40 น. บริเวณบางส่วนของจังหวัดปราจีนบุรี และ สระแก้ว

เอกสารอ้างอิง

กรมอุตุนิยมวิทยา. พยากรณ์อากาศประจำวันที 2 ตุลาคม 2556 เวลา 16.00 น.

แหล่งที่มา: http://tmd.go.th/daily_forecast 30 กันยายน 2556

สำนักงานพัฒนาเทคโนโลยีอวกาศและภูมิสารสนเทศ (องค์การมหาชน). 2556. TeraCat & trade

Satellite Data Catalog. แหล่งที่มา: <http://eo.eoc.gistda.or.th> วันที่ 2 ตุลาคม 2556

สำนักงานพัฒนาเทคโนโลยีอวกาศและภูมิสารสนเทศ (องค์การมหาชน). 2556. ข้อมูลจากดาวเทียม

COSMO-SkyMed-4 บันทึกภาพวันที่ 2 ตุลาคม 2556 เวลา 18.40 น.