

รายงานการติดตามพื้นที่น้ำท่วม ปี 2556 โดยใช้ข้อมูลจากดาวเทียม COSMO-SkyMed-2

บันทึกภาพวันที่ 2 ตุลาคม 2556 เวลา 05.51 น.

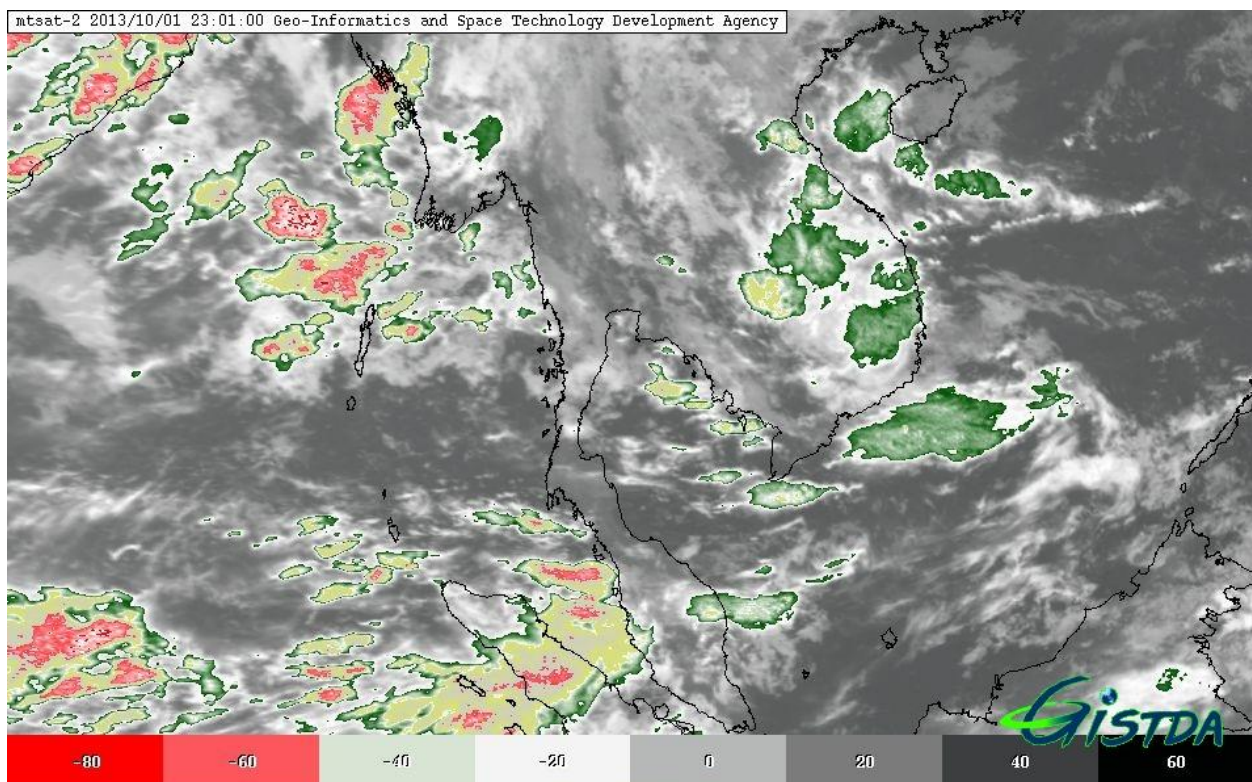
บริเวณบางส่วนของจังหวัดกำแพงเพชร ชัยนาท นครนายก นครปฐม นครสวรรค์ นนทบุรี ปทุมธานี
พระนครศรีอยุธยา พิจิตร พิษณุโลก ลพบุรี สระบุรี สิงห์บุรี สุโขทัย สุพรรณบุรี อ่างทอง อุทัยธานี

สำนักงานพัฒนาเทคโนโลยีอวกาศและภูมิสารสนเทศ (องค์การมหาชน): สทอภ.

กระทรวงวิทยาศาสตร์และเทคโนโลยี

การดำเนินการติดตามพื้นที่น้ำท่วม ปี 2556 ของ สทอภ. โดยใช้ข้อมูลจากดาวเทียม COSMO-SkyMed-2 บันทึกภาพวันที่ 2 ตุลาคม 2556 เวลา 05.51 น. โดยสรุปดังนี้

กรมอุตุนิยมวิทยาได้รายงานสภาพอากาศประจำวันที่ 2 ตุลาคม 2556 เมื่อเวลา 04.00 น. ร่องมรสุมพาดผ่านภาคกลาง และภาคตะวันออก เข้าสู่หย่อมความกดอากาศต่ำในทะเลจีนใต้ตอนกลาง และร่องมรสุมนี้จะเลื่อนลงมาพาดผ่านภาคกลางตอนล่าง ภาคตะวันออก และภาคใต้ตอนบน ในช่วงวันที่ 2-6 ตุลาคม 2556 ในขณะที่มรสุมตะวันตกเฉียงใต้ยังคงพัดปกคลุมทะเลอันดามัน ประเทศไทย และอ่าวไทย ทำให้บริเวณภาคกลางตอนล่าง ภาคตะวันออก และภาคใต้ตอนบนมีฝนเพิ่มขึ้นและมีฝนตกหนักในบางพื้นที่ ในระยะนี้



ภาพที่ 1 ข้อมูลจากดาวเทียม MTSAT-2 แสดงสภาพอากาศ ณ วันที่ 28 กันยายน 2556 เวลา 06.32 น.

ที่มา : <http://eo.eoc.gistda.or.th>

ในการนี้ สทอภ. ได้ดำเนินการรับสัญญาณข้อมูลจากดาวเทียม COSMO-SkyMed-2 บันทึกภาพวันที่ 2 ตุลาคม 2556 เวลา 05.51 น. ทำการวิเคราะห์พื้นที่น้ำท่วม บริเวณบางส่วนของจังหวัดกำแพงเพชร ชัยนาท นครนายก นครปฐม นครสวรรค์ นนทบุรี ปทุมธานี พระนครศรีอยุธยา พิจิตร พิษณุโลก ลพบุรี สระบุรี สิงห์บุรี สุโขทัย สุพรรณบุรี อ่างทอง อุทัยธานี ดังตารางที่ 1 และภาพที่ 2 โดยพบน้ำท่วมซึ่งในพื้นที่รับน้ำองประมาณ 511,567 ไร่ ดังตารางที่ 2 และภาพที่ 3 สามารถสรุปสถานการณ์พื้นที่น้ำท่วม ได้ดังนี้

จังหวัดพระนครศรีอยุธยา พบพื้นที่น้ำท่วมบริเวณอำเภอเสนา ผักไห่ บางซ้าย บางบาล บางไทร บางปะอิน วังน้อย ลาดบัวหลวง มหาราช บางปะหัน นครหลวง อุทัย พระนครศรีอยุธยาบ้านแพรก ท่าเรือ และภาษีตามลำดับ

จังหวัดสุพรรณบุรี พบพื้นที่น้ำท่วมบริเวณอำเภอบางปลาม้า สองพี่น้อง เมืองสุพรรณบุรี อุทุมพร เดิมบางนางบวช ศรีประจันต์ และสามชุก ตามลำดับ

จังหวัดนครสวรรค์ พบพื้นที่น้ำท่วมบริเวณอำเภอชุมแสง ท่าตะโก เมืองนครสวรรค์ แก้วเหลียว โกรกพระ พยุหะคีรี บรรพตพิสัย หนองบัว ตาคลี ไพศาลี และลาดยาว ตามลำดับ

จังหวัดพิจิตร พบพื้นที่น้ำท่วมบริเวณบางมูลนาก เมืองพิจิตร โพนทะเล ตะพานหิน โพธิ์ประทับช้าง สามง่าม บึงนาราง วชิรบุรี สากเหล็ก ทับคล้อ วังทรายพูน และดงเจริญ ตามลำดับ

จังหวัดสุโขทัย พบพื้นที่น้ำท่วมบริเวณอำเภอกงไกรลาศ เมืองสุโขทัย คีรีมาศ ศรีสำโรง และสวรรคโลก ตามลำดับ

จังหวัดพิษณุโลก พบพื้นที่น้ำท่วมบริเวณอำเภอบางระกำ บางกระทุ่ม เมืองพิษณุโลก วังทอง พรหมพิราม ดอนพุด และหนองโดน ตามลำดับ

จังหวัดลพบุรี พบพื้นที่น้ำท่วมบริเวณอำเภอเมืองลพบุรี บ้านหมี่ ท่าวัง และโคกสำโรง ตามลำดับ

จังหวัดอ่างทอง พบพื้นที่น้ำท่วมบริเวณอำเภอวิเศษชัยชาญ โพธิ์ทอง แสงหา เมืองอ่างทอง ป่าโมก สามโก้ ไซโย ตามลำดับ

จังหวัดนครปฐม พบพื้นที่น้ำท่วมบริเวณอำเภอบางเลน กำแพงแสน ดอนตูม นครชัยศรี เมืองนครปฐม ตามลำดับ

จังหวัดชัยนาท พบพื้นที่น้ำท่วมบริเวณอำเภอเมืองสรรพยา สรรคบุรี หันคา เมืองชัยนาท วัดสิงห์ มโนรมย์ ตามลำดับ

จังหวัดนครนายก พบพื้นที่น้ำท่วมบริเวณอำเภอองครักษ์ บ้านนา เมืองนครนายก ตามลำดับ

จังหวัดสระบุรี พบพื้นที่น้ำท่วมบริเวณอำเภอดอนพุด หนองโดน หนองแค วิหารแดง บ้านหมอ หนองแขง ตามลำดับ

จังหวัดสิงห์บุรี พบพื้นที่น้ำท่วมบริเวณอำเภออินทร์บุรี บางระจัน ค่ายบางระจัน เมืองสิงห์บุรี และท่าช้าง ตามลำดับ

จังหวัดปทุมธานี พบพื้นที่น้ำท่วมบริเวณอำเภอลำลูกกา หนองเสือ คลองหลวง ธัญบุรี สามโคก ลาดหลุมแก้วตามลำดับ

จังหวัดอุทัยธานี พบพื้นที่น้ำท่วมบริเวณเมืองอุทัยธานี หนองขาหย่าง ตามลำดับ

จังหวัดกำแพงเพชร พบพื้นที่น้ำท่วมบริเวณอำเภอขาณุวรลักษบุรีตามลำดับ
จังหวัดนนทบุรี พบพื้นที่น้ำท่วมบริเวณอำเภอไทรน้อย ตามลำดับ

จากการวิเคราะห์ข้อมูลจากดาวเทียม COSMO-SkyMed-2 พบว่า พื้นที่น้ำท่วมซึ่งส่วนใหญ่เป็นบริเวณพื้นที่ราบต่ำ พื้นที่เกษตรกรรม และแหล่งชุมชนในบางพื้นที่ บริเวณริมแม่น้ำสายหลักและลำน้ำย่อย ทั้งนี้ประชาชนทั่วไปสามารถตรวจสอบพื้นที่ดังกล่าวจากแผนที่น้ำท่วมจากข้อมูลจากดาวเทียมที่เว็บไซต์ <http://flood.gistda.or.th>, www.gistda.or.th

ตารางที่ 1 พื้นที่น้ำท่วมและจำนวนครัวเรือนที่อยู่ในบริเวณบางส่วนของจังหวัดกำแพงเพชร ชัยนาท นครนายก นครปฐม นครสวรรค์ นนทบุรี ปทุมธานี พระนครศรีอยุธยา พิจิตร พิษณุโลก ลพบุรี สระบุรี สิงห์บุรี สุโขทัย สุพรรณบุรี อ่างทอง อุทัยธานี

จังหวัด	อำเภอ	พื้นที่น้ำท่วม(ไร่)	หลังคาเรือน (หลัง)
พระนครศรีอยุธยา	เสนา	69,677	16
	ผักไห่	67,114	16
	บางซ้าย	66,095	6
	บางบาล	32,148	16
	บางไทร	29,632	21
	บางปะอิน	21,767	17
	วังน้อย	20,337	10
	ลาดบัวหลวง	14,266	7
	มหาราช	10,222	12
	บางปะหัน	9,911	16
	นครหลวง	7,802	7
	อุทัย	6,312	10
	พระนครศรีอยุธยา	5,498	12
	บ้านแพรก	4,590	5
	ท่าเรือ	1,404	1
ภาชี	1,244	4	
รวมจังหวัดพระนครศรีอยุธยา		368,021	176
สุพรรณบุรี	บางปลาม้า	142,977	14
	สองพี่น้อง	74,552	13
	เมืองสุพรรณบุรี	55,660	17
	อู่ทอง	49,246	11
	เดิมบางนางบวช	18,411	9
	ศรีประจันต์	1,305	4
	สามชุก	1,108	3
รวมจังหวัดสุพรรณบุรี		343,260	71
นครสวรรค์	ชุมแสง	88,444	12
	ท่าตะโก	86,892	10
	เมืองนครสวรรค์	21,536	12

จังหวัด	อำเภอ	พื้นที่น้ำท่วม(ไร่)	หลังคาเรือน (หลัง)
	แก้งเลี้ยว	19,366	5
	โกรกพระ	16,800	7
	พยุหะคีรี	15,069	4
	บรรพตพิสัย	13,315	9
	หนองบัว	11,444	5
	ตาคลี	11,438	3
	ไพศาลี	2,509	2
	ลาดยาว	1,007	2
รวมจังหวัดนครสวรรค์		287,822	71
พิจิตร	บางมูลนาก	60,674	7
	เมืองพิจิตร	40,528	13
	โพทะเล	32,427	11
	ตะพานหิน	30,856	13
	โพธิ์ประทับช้าง	25,339	5
	สามง่าม	21,698	4
	บึงนาราง	7,474	2
	วชิรบุรี	3,042	1
	สากเหล็ก	2,013	1
	ทับคล้อ	1,746	3
	วังทรายพูน	1,607	1
	ดงเจริญ	764	2
รวมจังหวัดพิจิตร		228,168	63
สุโขทัย	กงไกรลาศ	89,783	11
	เมืองสุโขทัย	23,748	8
	คีรีมาศ	18,707	5
	ศรีสำโรง	7,550	8
	สวรรคโลก	2,431	4
รวมจังหวัดสุโขทัย		142,221	36
พิษณุโลก	บางระกำ	60,934	6
	บางกระทุ่ม	19,841	9
	เมืองพิษณุโลก	13,561	8

จังหวัด	อำเภอ	พื้นที่น้ำท่วม(ไร่)	หลังคาเรือน (หลัง)
	วังทอง	10,728	7
	พรหมพิราม	2,237	2
รวมจังหวัดพิษณุโลก		107,301	32
ลพบุรี	เมืองลพบุรี	31,743	13
	บ้านหมี่	25,662	10
	ท่าม่วง	17,433	9
	โคกสำโรง	1,349	1
รวมจังหวัดลพบุรี		76,188	33
อ่างทอง	วิเศษชัยชาญ	30,928	15
	โพธิ์ทอง	13,002	13
	แสวงหา	10,946	7
	เมืองอ่างทอง	7,604	9
	ป่าโมก	5,002	7
	สามโก้	4,675	5
	ไชโย	2,418	6
รวมจังหวัดอ่างทอง		74,575	62
นครปฐม	บางเลน	32,771	14
	กำแพงแสน	19,490	7
	ดอนตูม	8,507	8
	นครชัยศรี	4,670	10
	เมืองนครปฐม	798	3
รวมจังหวัดนครปฐม		66,235	42
ชัยนาท	สรรพยา	35,973	7
	สรรคบุรี	10,259	7
	หันคา	5,440	4
	เมืองชัยนาท	4,735	6
	วัดสิงห์	51	1
	มโนรมย์	8	1
รวมจังหวัดชัยนาท		56,466	26
นครนายก	องครักษ์	39,986	11
	บ้านนา	13,086	5

จังหวัด	อำเภอ	พื้นที่น้ำท่วม(ไร่)	หลังคาเรือน (หลัง)
	เมืองนครนายก	1,979	2
รวมจังหวัดนครนายก		55,051	18
สระบุรี	ดอนพุด	11,048	4
	หนองโดน	9,315	3
	หนองแค	5,373	10
	วิหารแดง	4,941	4
	บ้านหมอ	1,217	4
	หนองแซง	71	1
รวมจังหวัดสระบุรี		31,964	26
สิงห์บุรี	อินทร์บุรี	14,470	6
	บางระจัน	7,588	8
	ค่ายบางระจัน	3,885	4
	เมืองสิงห์บุรี	267	2
	ท่าช้าง	215	2
รวมจังหวัดสิงห์บุรี		26,426	22
ปทุมธานี	ลำลูกกา	9,891	5
	หนองเสือ	5,389	7
	คลองหลวง	4,257	5
	ธัญบุรี	872	2
	สามโคก	563	3
	ลาดหลุมแก้ว	77	2
รวมจังหวัดปทุมธานี		21,049	24
อุทัยธานี	เมืองอุทัยธานี	5,972	8
	หนองขาหย่าง	165	1
รวมจังหวัดอุทัยธานี		6,137	9
กำแพงเพชร	ขาณุวรลักษบุรี	4,894	2
รวมจังหวัดกำแพงเพชร		4,894	2
นนทบุรี	ไทรน้อย	166	1
รวมจังหวัดนนทบุรี		166	1
รวมทั้งหมด		1,895,944	714

*หมายเหตุ: พื้นที่โดยประมาณจากการวิเคราะห์ข้อมูลจากดาวเทียม COSMO-SkyMed-2

ตารางที่ 2 แสดงพื้นที่น้ำท่วมขังในบริเวณรับน้ำนอง

พื้นที่รับน้ำนอง	พื้นที่ (ไร่)		เปอร์เซ็นต์ (%)
	พื้นที่รับน้ำนอง	พื้นที่น้ำท่วมขัง*	
โครงการชลประทานนครสวรรค์	330,308.00	68,060	20.61
โครงการชลประทานพิจิตร	892,070.00	194,678	21.82
โครงการชลประทานพิษณุโลก	131,644.00	42,377	32.19
โครงการชลประทานสุโขทัย	7,772.00	14	0.18
โครงการชลประทานอุตรดิตถ์	22,692.00	0	0
โครงการส่งน้ำและบำรุงรักษาเขื่อนนเรศวร	80,944.00	0	0
โครงการส่งน้ำและบำรุงรักษาโคกกะเทียม	83,756.00	21,229	25.35
โครงการส่งน้ำและบำรุงรักษาช่องแค	165,957.00	2,933	1.77
โครงการส่งน้ำและบำรุงรักษาชั้นสูตร	51,355.00	1,611	3.14
โครงการส่งน้ำและบำรุงรักษาตงเศรษฐี	64,717.00	7,034	10.87
โครงการส่งน้ำและบำรุงรักษาท่าบัว	141,328.00	24,163	17.10
โครงการส่งน้ำและบำรุงรักษาบรมธาตุ	102,406.00	17,678	17.26
โครงการส่งน้ำและบำรุงรักษาบางบาล	50,281.00	22,697	45.14
โครงการส่งน้ำและบำรุงรักษาพลาญชุมพล	140,961.00	10,453	7.42
โครงการส่งน้ำและบำรุงรักษามโนรมย์	80,081.00	18,106	22.61
โครงการส่งน้ำและบำรุงรักษามหาราช	546,433.00	56,420	10.33
โครงการส่งน้ำและบำรุงรักษาปางมณี	130,062.00	24,114	18.54
รวม	3,022,767.00	511,567	16.92

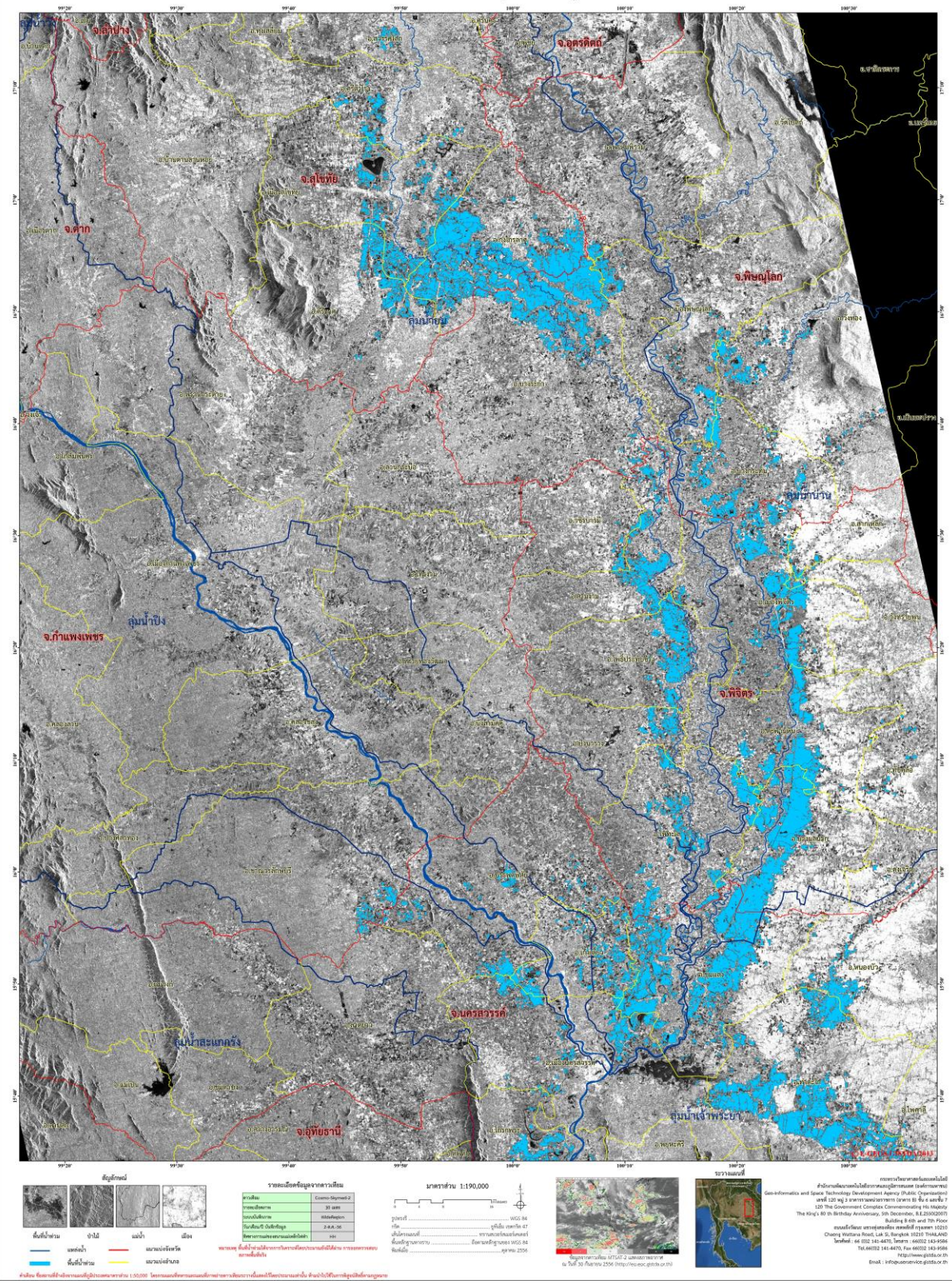
*หมายเหตุ: พื้นที่โดยประมาณจากการวิเคราะห์ข้อมูลจากดาวเทียม COSMO-SkyMed-2



ข้อมูลจากดาวเทียม COSMO-SkyMed-2 บันทึกข้อมูลเมื่อวันที่ 2 ตุลาคม 2556 เวลา 05.51 น.



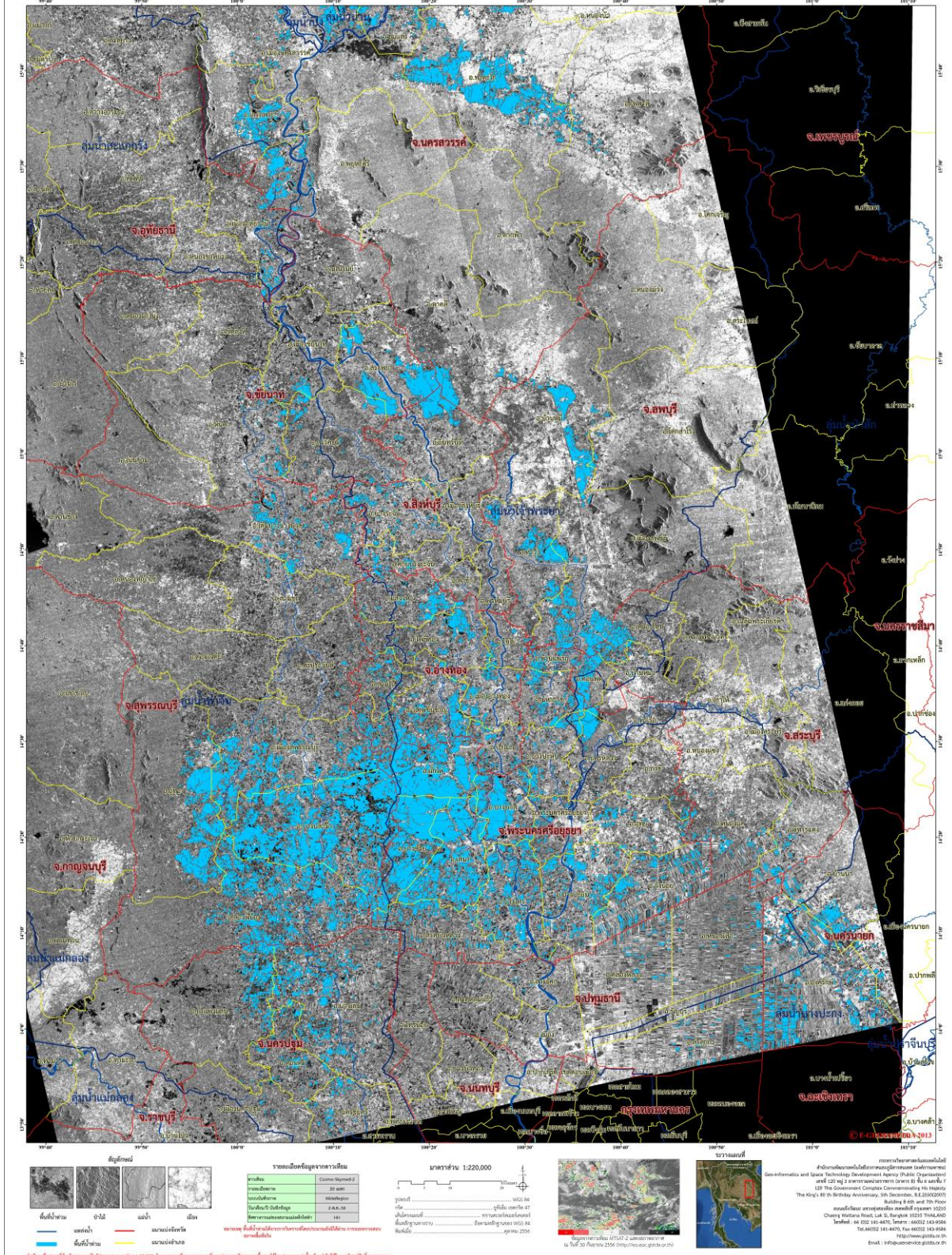
แสดงพื้นที่น้ำท่วม บริเวณบางส่วนของจังหวัดสุโขทัย พิษณุโลก พิจิตร และนครสวรรค์



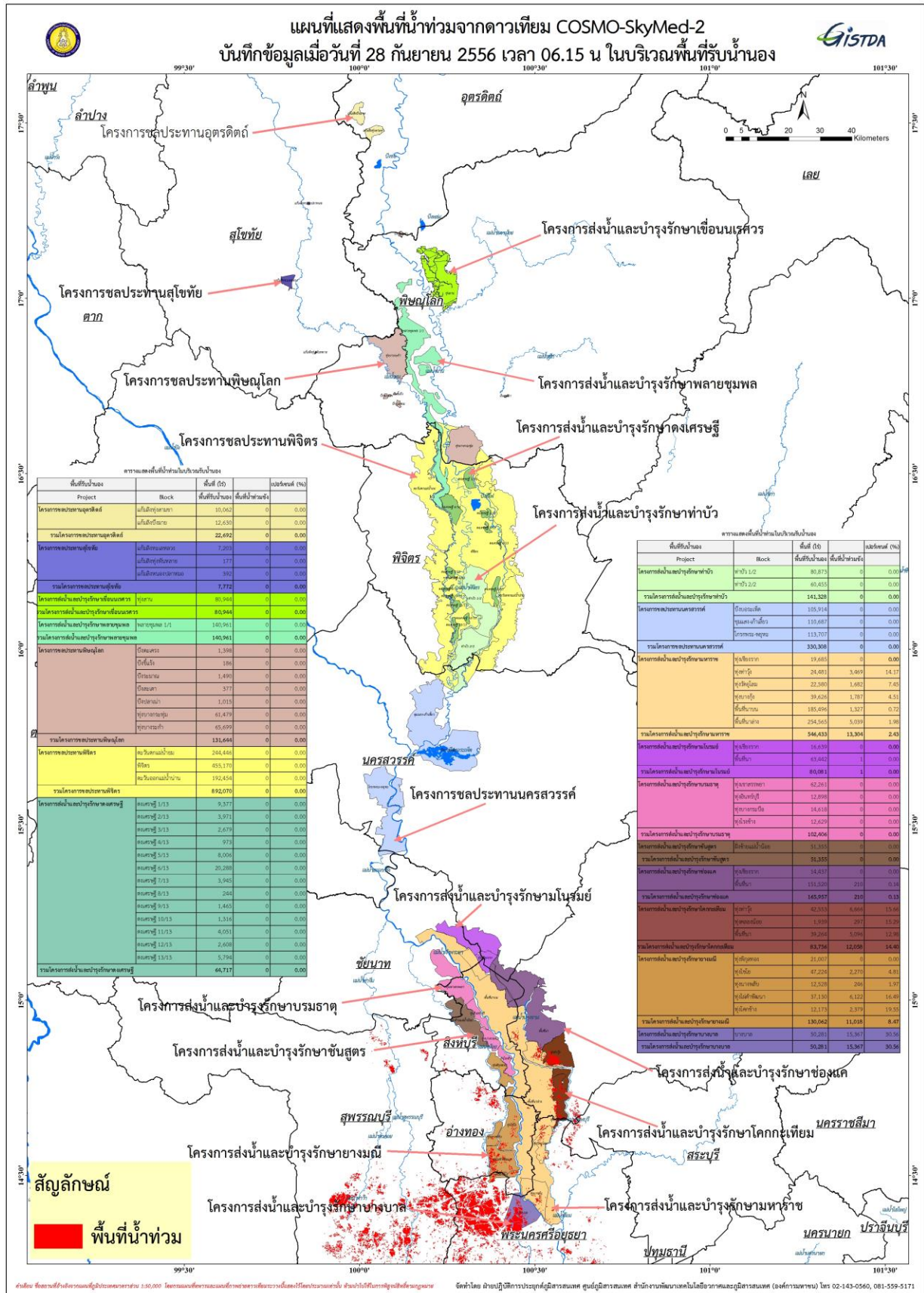
ภาพที่ 2 พื้นที่น้ำท่วม (สีฟ้า) จากการวิเคราะห์ข้อมูลจากดาวเทียม COSMO-SkyMed-2 บันทึกภาพ 2 กันยายน 2556 เวลา 05.51 น. บริเวณบางส่วนของจังหวัดสุโขทัย พิจิตร พิษณุโลก และนครสวรรค์



ข้อมูลจากดาวเทียม COSMO-SkyMed-2 บันทึกข้อมูลเมื่อวันที่ 2 ตุลาคม 2556 เวลา 05.51 น.
แสดงพื้นที่น้ำท่วม บริเวณบางส่วนของจังหวัดนครสวรรค์ ชัยนาท สิงห์บุรี อทัยธานี ลพบุรี สุพรรณบุรี พระนครศรีอยุธยา และนครนายก



ภาพที่ 2 พื้นที่น้ำท่วม (สีฟ้า) จากการวิเคราะห์ข้อมูลจากดาวเทียม COSMO-SkyMed-2 บันทึกภาพ 2 กันยายน 2556 เวลา 05.51 น. บริเวณบางส่วนของจังหวัดนครสวรรค์ ชัยนาท สิงห์บุรี อทัยธานี ลพบุรี สุพรรณบุรี พระนครศรีอยุธยา และนครนายก



ภาพที่ 3 พื้นที่น้ำท่วม (สีแดง) จากการวิเคราะห์ข้อมูลจากดาวเทียม COSMO-SkyMed-1 บันทึกภาพ 28 กันยายน 2556 เวลา 06.15 น. ในบริเวณพื้นที่รับน้ำนอง

เอกสารอ้างอิง

กรมอุตุนิยมวิทยา. พยากรณ์อากาศประจำวันที ประจำวันที่ 2 ตุลาคม 2556 เวลา 04.00 น.

แหล่งที่มา: http://tmd.go.th/daily_forecast 2 ตุลาคม 2556

สำนักงานพัฒนาเทคโนโลยีอวกาศและภูมิสารสนเทศ (องค์การมหาชน). 2556. TeraCat & trade

Satellite Data Catalog. แหล่งที่มา:

http://mscweb.kishou.go.jp/sat_dat/img/reg/sat_img.htm วันที่ 2 ตุลาคม 2556

สำนักงานพัฒนาเทคโนโลยีอวกาศและภูมิสารสนเทศ (องค์การมหาชน). 2556. ข้อมูลจากดาวเทียม

COSMO-SkyMed-1บันทึกภาพ 2 ตุลาคม 2556 เวลา 05.51 น.