

รายงานการติดตามพื้นที่น้ำท่วม ปี 2556 โดยใช้ข้อมูลจากดาวเทียม RADARSAT-2

บันทึกภาพวันที่ 30 กันยายน 2556 เวลา 18.26 น.

บริเวณบางส่วนของจังหวัดสุโขทัย พิจิตร นครสวรรค์ เพชรบูรณ์ ชัยนาท ลพบุรี

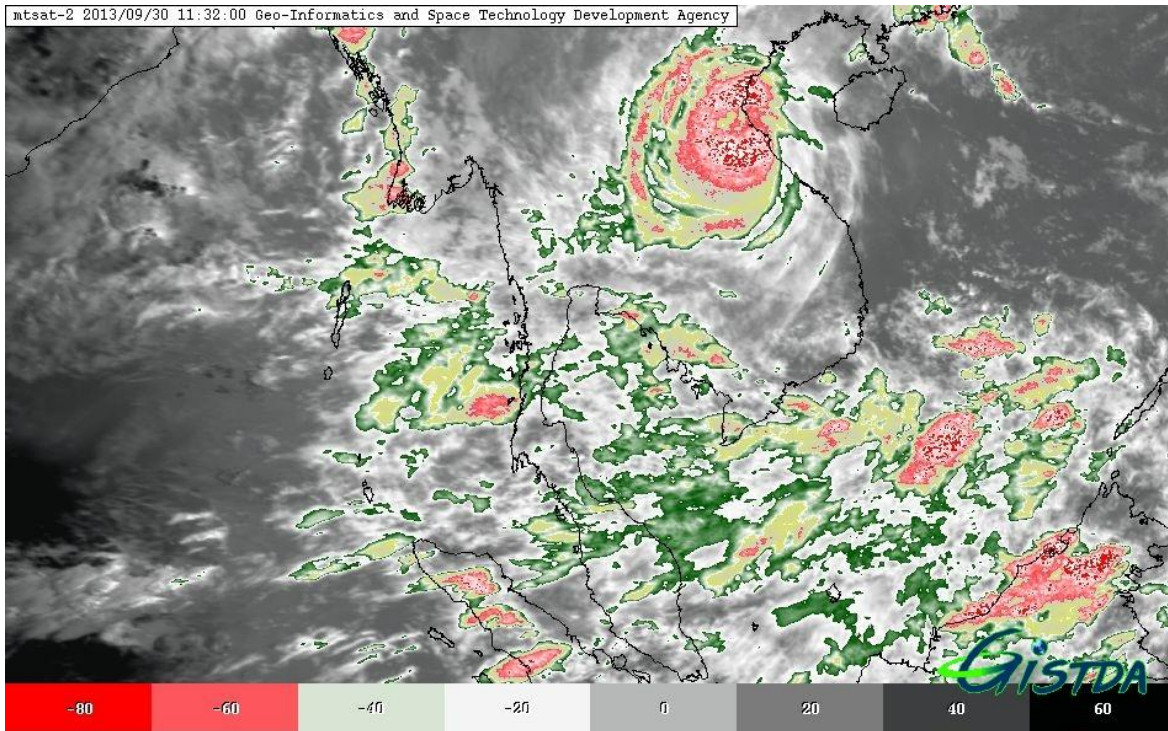
สุพรรณบุรี พระนครศรีอยุธยา ฉะเชิงเทรา ปราจีนบุรี นครนายก ปทุมธานี

สำนักงานพัฒนาเทคโนโลยีอวกาศและภูมิสารสนเทศ (องค์การมหาชน): สทอภ.

กระทรวงวิทยาศาสตร์และเทคโนโลยี

การดำเนินการติดตามพื้นที่น้ำท่วม ปี 2556 ของ สทอภ. โดยใช้ข้อมูลจากดาวเทียม RADARSAT-2
บันทึกภาพวันที่ 30 กันยายน 2556 เวลา 18.26 น. โดยสรุปดังนี้

กรมอุตุนิยมวิทยา รายงานสภาพอากาศประจำวันที่ 30 กันยายน 2556 เมื่อเวลา 16.00 น. วันนี้ (30 ก.ย. 56) พายุไต้ฝุ่น “หวู่ตีบ” (WUTIP) บริเวณทะเลจีนใต้ตอนกลาง มีศูนย์กลางอยู่ห่างประมาณ 250 กิโลเมตรทางตะวันออกเฉียงของจังหวัดนครพนม กำลังเคลื่อนตัวทาง ทิศตะวันตก ด้วยความเร็วประมาณ 20 กิโลเมตรต่อชั่วโมง และขึ้นฝั่งเหนือเมืองเว้ ประเทศเวียดนามแล้ว จากนั้นจะอ่อนกำลังลงเป็นพายุโซนร้อน และพายุดีเปรสชันตามลำดับโดยจะเคลื่อนเข้าสู่ประเทศไทยบริเวณจังหวัดนครพนม ในวันพรุ่งนี้ (1 ต.ค. 56) และคาดว่า จะอ่อนกำลังลงอีกเป็นหย่อมความกดอากาศต่ำปกคลุมบริเวณรอยต่อของภาคเหนือและภาคตะวันออกเฉียงเหนือ ลักษณะเช่นนี้จะทำให้ด้านตะวันออกและตอนบนของภาคตะวันออกเฉียงเหนือรวมทั้ง ภาคเหนือด้านตะวันออกมีฝนเพิ่มมากขึ้น และมีฝนตกหนักถึงหนักมากบางแห่งกับมีลมแรง ขอให้ประชาชนบริเวณจังหวัดนครพนม มุกดาหาร กาฬสินธุ์ หนองคาย บึงกาฬ สกลนคร อุตรธานี หนองบัวลำภู เลย ขอนแก่น ชัยภูมิ พิษณุโลก และเพชรบูรณ์ ระวังอันตรายจากภัยธรรมชาติดังกล่าวไว้ด้วย โดยจะเริ่มมีฝนเพิ่มขึ้นทางด้านตะวันออกของภาคตะวันออกเฉียงเหนือก่อน



ภาพที่ 1 ข้อมูลจากดาวเทียม MTSAT-2 แสดงสภาพอากาศ ณ วันที่ 30 กันยายน เวลา 18.34 น.
ที่มา : <http://eo.eoc.gistda.or.th>

ในการนี้ สทอภ. ได้ดำเนินการรับสัญญาณข้อมูลจากดาวเทียม RADARSAT-2 บันทึกภาพวันที่ 30 กันยายน 2556 เวลา 18.26 น. ทำการวิเคราะห์พื้นที่น้ำท่วม บริเวณบางส่วนของจังหวัดกรุงเทพมหานคร กำแพงเพชร ฉะเชิงเทรา ชลบุรี ชัยนาท นครนายก นครปฐม นครสวรรค์ นนทบุรี ปทุมธานี ปราจีนบุรี พระนครศรีอยุธยา พิจิตร พิษณุโลก เพชรบูรณ์ ลพบุรี สมุทรปราการ สระบุรี สิงห์บุรี สุโขทัย สุพรรณบุรี อ่างทอง อุตรดิตถ์ และอุทัยธานี ดังตารางที่ 1 และ 2 และภาพที่ 2-3 สามารถสรุปสถานการณ์พื้นที่น้ำท่วม ได้ดังนี้

กรุงเทพมหานคร พบพื้นที่น้ำท่วมบริเวณอำเภอคลองสามวา มีนบุรี ลาดกระบัง และหนองจอก ตามลำดับ

กำแพงเพชร พบพื้นที่น้ำท่วมบริเวณอำเภอชาณุวรลักษบุรี

ฉะเชิงเทรา พบพื้นที่น้ำท่วมบริเวณอำเภอคลองเขื่อน บางคล้า บางน้ำเปรี้ยว บางปะกง บ้านโพธิ์ แผลงยาว พนมสารคาม เมืองฉะเชิงเทรา และราชสาส์น ตามลำดับ

ชลบุรี พบพื้นที่น้ำท่วมบริเวณอำเภอนนทบุรี และพานทอง ตามลำดับ

ชัยนาท พบพื้นที่น้ำท่วมบริเวณอำเภอโมรณัม เมืองชัยนาท วัดสิงห์สรรคบุรี สรรพยา และหันคา ตามลำดับ

นครนายก พบพื้นที่น้ำท่วมบริเวณอำเภอบ้านนา ปากพลี เมืองนครนายก และองครักษ์ ตามลำดับ

นครปฐม พบพื้นที่น้ำท่วมบริเวณอำเภอกำแพงแสน ดอนตูม นครชัยศรี บางเลน และพุทธมณฑล ตามลำดับ

นครสวรรค์ พบพื้นที่น้ำท่วมบริเวณอำเภอเก้าเลี้ยว โกรกพระ ชุมแสง ตาคี ท่าตะโก บรรพตพิสัย พยุหะคีรี ไผ่ศาลี เมืองนครสวรรค์ ลาดยาว และหนองบัว ตามลำดับ

นนทบุรี พบพื้นที่น้ำท่วมบริเวณอำเภอไทรน้อย บางบัวทอง บางใหญ่ และปากเกร็ด ตามลำดับ

ปทุมธานี พบพื้นที่น้ำท่วมบริเวณอำเภอคลองหลวง ธัญบุรี เมืองปทุมธานี ลาดหลุมแก้ว ลำลูกกา สามโคก และหนองเสือ ตามลำดับ

ปราจีนบุรี พบพื้นที่น้ำท่วมบริเวณอำเภอกบินทร์บุรี นาดี บ้านสร้าง ประจันตคาม เมืองปราจีนบุรี ศรีมหาโพธิ และศรีมโหสถ ตามลำดับ

พระนครศรีอยุธยา พบพื้นที่น้ำท่วมบริเวณอำเภอท่าเรือ นครหลวง บางซ้าย บางไทร บางบาล บางปะหัน บางปะอิน บ้านแพรก ผักไห่ พระนครศรีอยุธยา ภาชี มหาราช ลาดบัวหลวง วังน้อย เสนา และอุทัย ตามลำดับ

พิจิตร พบพื้นที่น้ำท่วมบริเวณอำเภอดงเจริญ ตะพานหิน ทับคล้อ บางมูลนาก บึงนาราง โพทะเล โพธิ์ประทับช้าง เมืองพิจิตร วชิรบำรุง วังทรายพูน สากเหล็ก และสามง่าม ตามลำดับ

พิษณุโลก พบพื้นที่น้ำท่วมบริเวณอำเภอบางกระทุ่ม บางระกำ พรหมพิราม เมืองพิษณุโลก วังทอง และวัดโบสถ์ตามลำดับ

เพชรบูรณ์ พบพื้นที่น้ำท่วมบริเวณอำเภอชนแดน บึงสามพัน เมืองเพชรบูรณ์ วิเชียรบุรี ศรีเทพ หนองไผ่ และหล่มสัก ตามลำดับ

ลพบุรี พบพื้นที่น้ำท่วมบริเวณอำเภอโคกสำโรง ชัยบาดาล ท่าวัง บ้านหมี่ และเมืองลพบุรี ตามลำดับ

สมุทรปราการ พบพื้นที่น้ำท่วมบริเวณอำเภอบางบ่อ และบางเสาธง ตามลำดับ

สระบุรี พบพื้นที่น้ำท่วมบริเวณอำเภอดอนพุด บ้านหมอ วิหารแดง เสาไห้ หนองแค และหนองโดน ตามลำดับ

สิงห์บุรี พบพื้นที่น้ำท่วมบริเวณอำเภอค่ายบางระจัน ท่าช้าง บางระจัน เมืองสิงห์บุรี และอินทร์บุรี ตามลำดับ

สุโขทัย พบพื้นที่น้ำท่วมบริเวณอำเภอกงไกรลาศ คีรีมาศ เมืองสุโขทัย ศรีสำโรง และสวรรคโลก ตามลำดับ

สุพรรณบุรี พบพื้นที่น้ำท่วมบริเวณอำเภอดอนเจดีย์ เดิมบางนางบวช บางปลาม้า เมืองสุพรรณบุรี ศรีประจันต์ สองพี่น้อง สามชุก และอู่ทอง ตามลำดับ

อ่างทอง พบพื้นที่น้ำท่วมบริเวณอำเภอไชโย ป่าโมก โพธิ์ทอง เมืองอ่างทอง วิเศษชัยชาญ สามโก้ และแสวงหา ตามลำดับ

อุตรดิตถ์ พบพื้นที่น้ำท่วมบริเวณอำเภอพิชัย และลับแล ตามลำดับ

อุทัยธานี พบพื้นที่น้ำท่วมบริเวณเมืองอุทัยธานี สว่างอารมณ์ หนองขาหย่าง ตามลำดับ

จากการวิเคราะห์ข้อมูลจากดาวเทียม RADARSAT-2 พบว่า พื้นที่น้ำท่วมซึ่งส่วนใหญ่เป็นบริเวณพื้นที่ราบต่ำ พื้นที่เกษตรกรรม และแหล่งชุมชนในบางพื้นที่ บริเวณริมแม่น้ำสายหลักและลำน้ำย่อย ทั้งนี้ ประชาชน

ทั่วไปสามารถตรวจสอบพื้นที่ดังกล่าวจากแผนที่น้ำท่วมจากข้อมูลดาวเทียมที่เว็บไซต์ <http://flood.gistda.or.th>, www.gistda.or.th

ตารางที่ 1 พื้นที่น้ำท่วมและจำนวนครัวเรือนที่อยู่ในบริเวณบางส่วนของจังหวัดสุโขทัย พิจิตร นครสวรรค์ เพชรบูรณ์ ชัยนาท ลพบุรี สุพรรณบุรี พระนครศรีอยุธยา ฉะเชิงเทรา ปราจีนบุรี นครนายก ปทุมธานี

จังหวัด	อำเภอ	พื้นที่น้ำท่วม(ไร่)	หลังคาเรือน (หลัง)
กรุงเทพมหานคร	คลองสามวา	341	1
	มีนบุรี	239	1
	ลาดกระบัง	783	3
	หนองจอก	8,283	8
รวมจังหวัดกรุงเทพมหานคร		9,647	13
กำแพงเพชร	ชาณุวรลักษบุรี	4,343	2
รวมจังหวัดกำแพงเพชร		4,343	2
ฉะเชิงเทรา	คลองเขื่อน	759	3
	บางคล้า	10,425	5
	บางน้ำเปรี้ยว	24,665	9
	บางปะกง	138	1
	บ้านโพธิ์	2,676	5
	แปลงยาว	1,051	2
	พนมสารคาม	31,199	6
	เมืองฉะเชิงเทรา	3,958	7
	ราชสาส์น	24,091	3
รวมจังหวัดฉะเชิงเทรา		98,962	41
ชลบุรี	พนัสนิคม	7,252	8
	พานทอง	801	4
รวมจังหวัดชลบุรี		8,053	12
ชัยนาท	มโนรมย์	3,275	6
	เมืองชัยนาท	6,015	8
	วัดสิงห์	1,566	4
	สรรคบุรี	6,752	5
	สรรพยา	32,602	7
	หันคา	6,368	5

จังหวัด	อำเภอ	พื้นที่น้ำท่วม(ไร่)	หลังคาเรือน (หลัง)
รวมจังหวัดชัยนาท		56,577	35
นครนายก	บ้านนา	11,762	4
	ปากพลี	807	1
	เมืองนครนายก	6,350	6
	องครักษ์	31,895	11
รวมจังหวัดนครนายก		50,814	22
นครปฐม	กำแพงแสน	1,667	2
	ดอนตูม	857	4
	นครชัยศรี	526	3
	บางเลน	10,449	12
	พุทธมณฑล	1,079	3
รวมจังหวัดนครปฐม		14,577	24
นครสวรรค์	เก้าเลี้ยว	17,190	5
	โกรกพระ	13,001	7
	ชุมแสง	75,194	12
	ตากલી	11,504	4
	ท่าตะโก	70,898	10
	บรรพตพิสัย	11,836	9
	พยุหะคีรี	13,219	6
	ไพศาลี	1,102	2
	เมืองนครสวรรค์	14,869	11
	ลาดยาว	3,642	8
	หนองบัว	9,036	5
รวมจังหวัดนครสวรรค์		241,491	79
นนทบุรี	ไทรน้อย	631	3
	บางบัวทอง	131	1
	บางใหญ่	355	2
	ปากเกร็ด	351	1
รวมจังหวัดนนทบุรี		1,467	7
ปทุมธานี	คลองหลวง	4,604	5
	ธัญบุรี	260	2

จังหวัด	อำเภอ	พื้นที่น้ำท่วม(ไร่)	หลังคาเรือน (หลัง)
	เมืองปทุมธานี	26	1
	ลาดหลุมแก้ว	949	5
	ลำลูกกา	6,694	6
	สามโคก	206	2
	หนองเสือ	1,688	5
รวมจังหวัดปทุมธานี		14,426	26
ปราจีนบุรี	กบินทร์บุรี	16,390	9
	นาดี	1,423	1
	บ้านสร้าง	72,150	9
	ประจันตคาม	25,475	6
	เมืองปราจีนบุรี	38,139	8
	ศรีมหาโพธิ	41,399	9
	ศรีมโหสถ	30,953	4
รวมจังหวัดปราจีนบุรี		225,929	46
พระนครศรีอยุธยา	ท่าเรือ	1,186	1
	นครหลวง	6,580	6
	บางซ้าย	53,437	6
	บางไทร	19,346	20
	บางบาล	29,160	16
	บางปะหัน	7,848	10
	บางปะอิน	15,797	15
	บ้านแพรก	3,754	4
	ผักไห่	59,198	16
	พระนครศรีอยุธยา	3,260	10
	ภาชี	293	2
	มหาราช	7,220	10
	ลาดบัวหลวง	5,375	6
	วังน้อย	12,242	10
	เสนา	52,254	16
	อุทัย	3,570	7
รวมจังหวัดพระนครศรีอยุธยา		280,518	155

จังหวัด	อำเภอ	พื้นที่น้ำท่วม(ไร่)	หลังคาเรือน (หลัง)
พิจิตร	ดงเจริญ	1,393	3
	ตะพานหิน	24,740	12
	ทับคล้อ	2,252	3
	บางมูลนาก	54,948	6
	บึงนาราง	6,621	2
	โพทะเล	27,590	11
	โพธิ์ประทับช้าง	24,211	5
	เมืองพิจิตร	33,478	13
	วชิรบุรี	2,381	1
	วังทรายพูน	1,421	1
	สากเหล็ก	2,071	2
	สามง่าม	19,563	4
รวมจังหวัดพิจิตร		200,670	63
พิษณุโลก	บางกระทุ่ม	14,744	9
	บางระกำ	53,714	6
	พรหมพิราม	6,153	9
	เมืองพิษณุโลก	13,454	12
	วังทอง	9,514	7
	วัดโบสถ์	389	1
รวมจังหวัดพิษณุโลก		97,967	44
เพชรบูรณ์	ชนแดน	574	2
	บึงสามพัน	14,371	3
	เมืองเพชรบูรณ์	10,436	10
	วิเชียรบุรี	18,929	8
	ศรีเทพ	11,249	5
	หนองไผ่	26,517	10
	หล่มสัก	1,943	6
รวมจังหวัดเพชรบูรณ์		84,019	44
ลพบุรี	โคกสำโรง	950	1
	ชัยบาดาล	648	6
	ท่าม่วง	17,119	8

จังหวัด	อำเภอ	พื้นที่น้ำท่วม(ไร่)	หลังคาเรือน (หลัง)
	บ้านหมี่	22,296	9
	เมืองลพบุรี	27,608	13
รวมจังหวัดลพบุรี		68,621	37
สมุทรปราการ	บางบ่อ	1,485	3
	บางเสาธง	453	3
รวมจังหวัดสมุทรปราการ		1,939	6
สระบุรี	ดอนพุด	10,342	4
	บ้านหมอ	848	5
	วิหารแดง	1,679	2
	เสาไห้	50	1
	หนองแค	1,829	5
	หนองโดน	9,036	3
รวมจังหวัดสระบุรี		23,784	20
สิงห์บุรี	ค่ายบางระจัน	3,635	4
	ท่าช้าง	269	2
	บางระจัน	5,803	7
	เมืองสิงห์บุรี	303	2
	อินทร์บุรี	11,941	6
รวมจังหวัดสิงห์บุรี		21,952	21
สุโขทัย	กงไกรลาศ	77,476	10
	คีรีมาศ	15,001	5
	เมืองสุโขทัย	17,671	8
	ศรีสำโรง	3,572	6
	สวรรคโลก	846	2
รวมจังหวัดสุโขทัย		114,565	31
สุพรรณบุรี	ดอนเจดีย์	545	2
	เดิมบางนางบวช	16,202	9
	บางปลาม้า	114,098	14
	เมืองสุพรรณบุรี	41,842	18
	ศรีประจันต์	1,072	4
	สองพี่น้อง	35,872	13

จังหวัด	อำเภอ	พื้นที่น้ำท่วม(ไร่)	หลังคาเรือน (หลัง)
	สามชุก	1,094	4
	อุทุมพร	30,253	10
รวมจังหวัดสุพรรณบุรี		240,978	74
อ่างทอง	ไชโย	1,110	5
	ป่าโมก	2,854	7
	โพธิ์ทอง	11,534	13
	เมืองอ่างทอง	5,893	7
	วิเศษชัยชาญ	21,779	14
	สามโก้	2,401	4
	แสวงหา	9,331	7
รวมจังหวัดอ่างทอง		54,902	57
อุตรดิตถ์	พิชัย	899	4
	ลับแล	500	1
รวมจังหวัดอุตรดิตถ์		1,399	5
อุทัยธานี	เมืองอุทัยธานี	3,128	9
	สว่างอารมณ์	96	1
	หนองขาหย่าง	15	1
รวมจังหวัดอุทัยธานี		3,239	11
รวมทั้งหมด		1,920,839	875

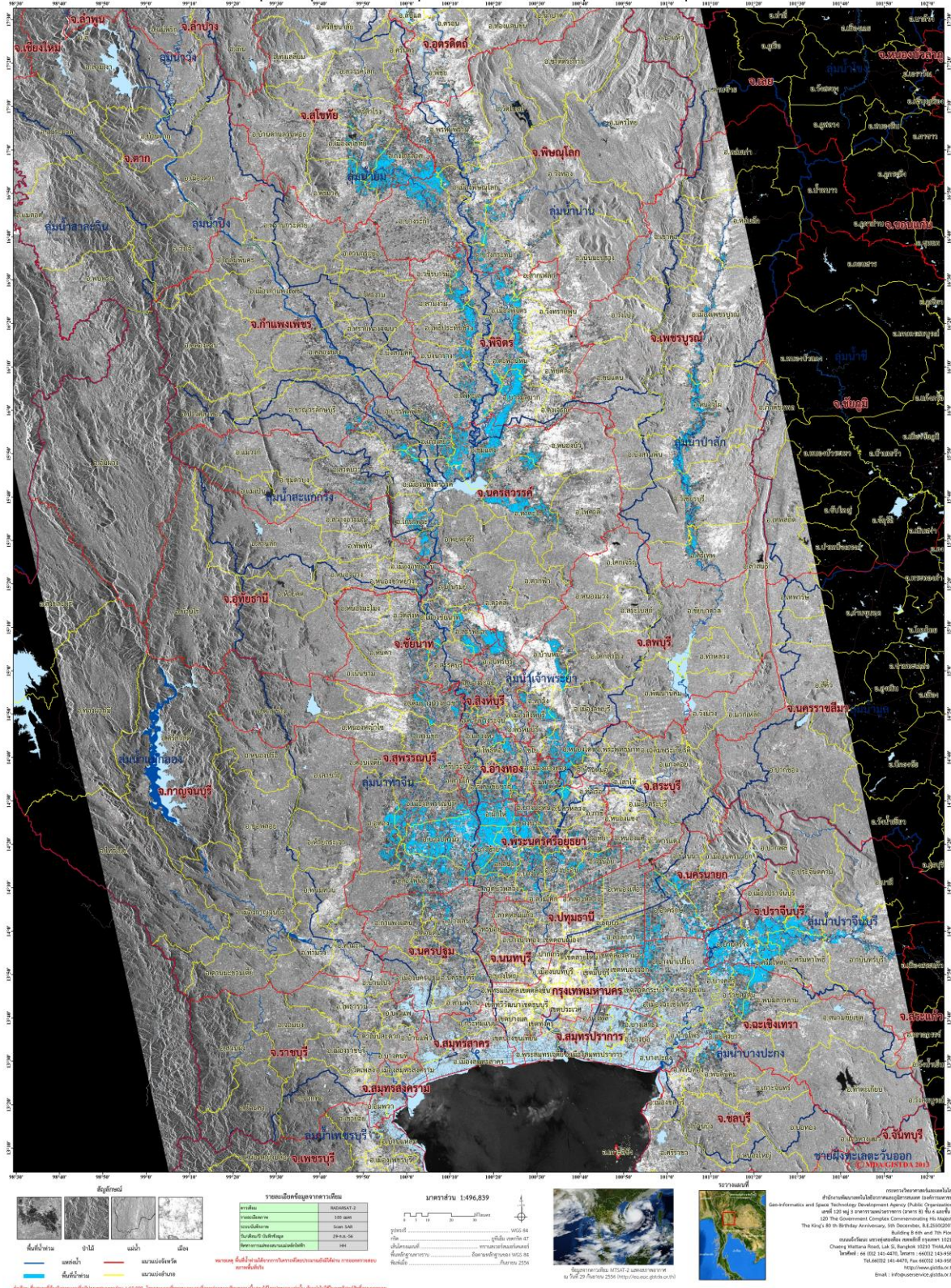
*หมายเหตุ: พื้นที่โดยประมาณจากการวิเคราะห์ข้อมูลจากดาวเทียม RADARSAT-2

ตารางที่ 2 แสดงพื้นที่น้ำท่วมซ้ำในบริเวณรับน้ำนอง

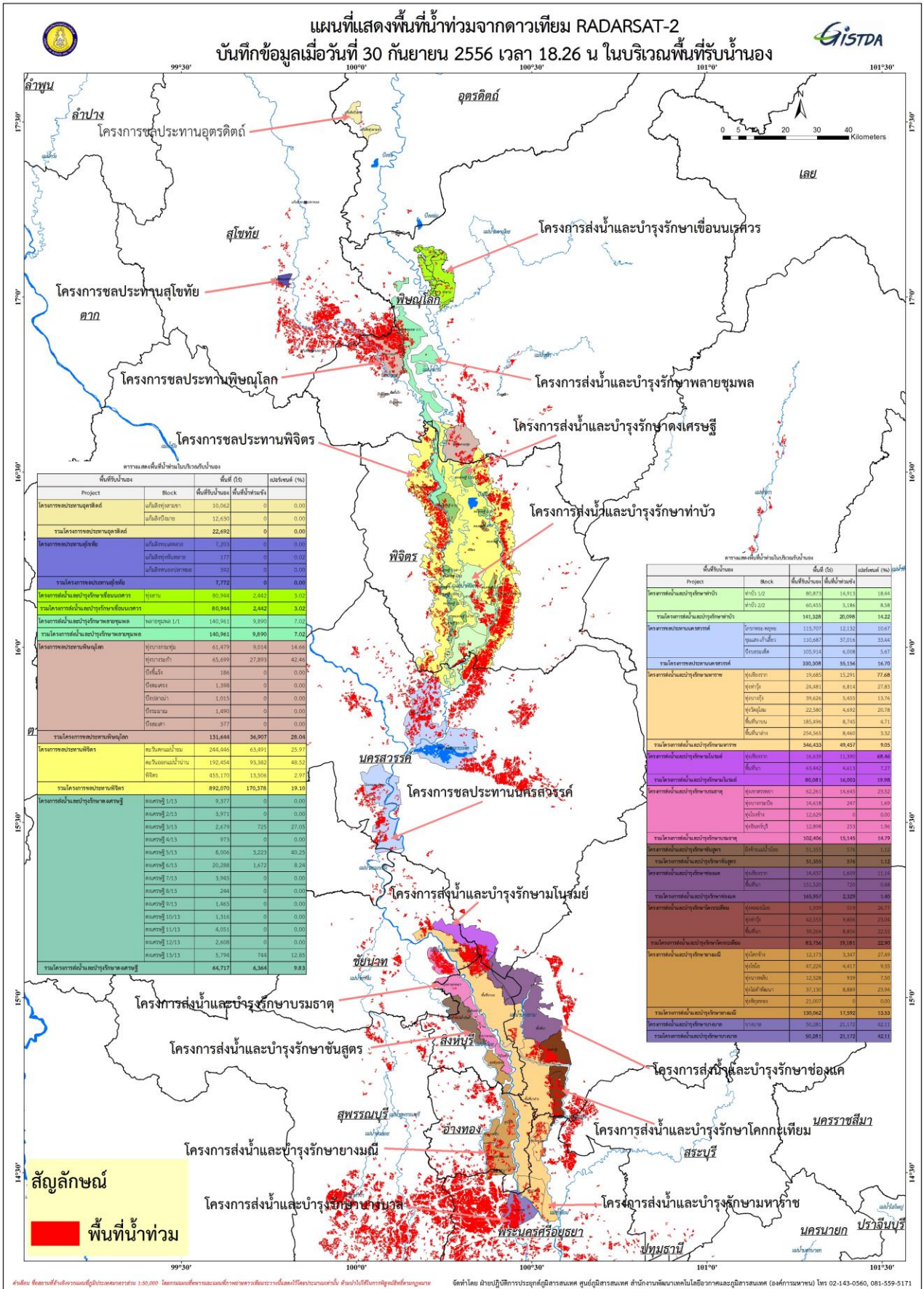
พื้นที่รับน้ำนอง	พื้นที่ (ไร่)		เปอร์เซ็นต์ (%)
	พื้นที่รับน้ำนอง	พื้นที่น้ำท่วมซ้ำ*	
โครงการชลประทานนครสวรรค์	330,308	55,156	17
โครงการชลประทานพิจิตร	892,070	170,378	19
โครงการชลประทานพิษณุโลก	131,644	36,907	28
โครงการชลประทานสุโขทัย	7,772	0	0
โครงการชลประทานอุตรดิตถ์	22,692	0	0
โครงการส่งน้ำและบำรุงรักษาเขื่อนนเรศวร	80,944	2,442	3
โครงการส่งน้ำและบำรุงรักษาโคกกะเทียม	83,756	19,181	23
โครงการส่งน้ำและบำรุงรักษาช่องแค	165,957	2,329	1
โครงการส่งน้ำและบำรุงรักษาชั้นสูตร	51,355	576	1
โครงการส่งน้ำและบำรุงรักษาตงเศรษฐี	64,717	6,364	10
โครงการส่งน้ำและบำรุงรักษาท่าบัว	141,328	20,098	14
โครงการส่งน้ำและบำรุงรักษาบรมธาตุ	102,406	15,145	15
โครงการส่งน้ำและบำรุงรักษาบางบาล	50,281	21,172	42
โครงการส่งน้ำและบำรุงรักษาปลายชุมพล	140,961	9,890	7
โครงการส่งน้ำและบำรุงรักษามโนรมย์	80,081	16,003	20
โครงการส่งน้ำและบำรุงรักษามหาราช	546,433	49,457	9
โครงการส่งน้ำและบำรุงรักษาปางมณี	130,062	17,592	14
รวม	3,022,767	442,690	15



ข้อมูลจากดาวเทียม RADARSAT-2 บันทึกข้อมูลเมื่อวันที่ 30 กันยายน 2556 เวลา 18.26 น.
แสดงพื้นที่น้ำท่วม บริเวณบางส่วนของจังหวัดสุโขทัย พิจิตร นครสวรรค์ เพชรบูรณ์ ชัยนาท ลพบุรี
สุพรรณบุรี พระนครศรีอยุธยา ฉะเชิงเทรา ปราจีนบุรี นครนายก ปทุมธานี



ภาพที่ 2 พื้นที่น้ำท่วม (สีฟ้า) จากการวิเคราะห์ข้อมูลจากดาวเทียม RADARSAT-2 บันทึกภาพวันที่ 30 กันยายน 2556 เวลา 18.26 น. บริเวณบางส่วนของจังหวัดสุโขทัย พิจิตร นครสวรรค์ เพชรบูรณ์ ชัยนาท ลพบุรี สุพรรณบุรี พระนครศรีอยุธยา ฉะเชิงเทรา ปราจีนบุรี นครนายก ปทุมธานี



ภาพที่ 3 พื้นที่น้ำท่วม (สีแดง) จากการวิเคราะห์ข้อมูลจากดาวเทียม RADARSAT-2 บันทึกภาพวันที่ 30 กันยายน 2556 เวลา 18.26 น. ในบริเวณพื้นที่รับน้ำนอง

เอกสารอ้างอิง

กรมอุตุนิยมวิทยา. 2556. พยากรณ์อากาศประจำวันที 30 กันยายน 2556 เวลา 16.00 น.

แหล่งที่มา: http://tmd.go.th/daily_forecast 30 กันยายน 2556

สำนักงานพัฒนาเทคโนโลยีอวกาศและภูมิสารสนเทศ (องค์การมหาชน). 2556. TeraCat & trade

Satellite Data Catalog. แหล่งที่มา: <http://eo.eoc.gistda.or.th/stromtracker>

วันที่ 30 กันยายน 2556

สำนักงานพัฒนาเทคโนโลยีอวกาศและภูมิสารสนเทศ (องค์การมหาชน). 2556. ข้อมูลจากดาวเทียม

RADARSAT-2 บันทึกภาพวันที่ 30 กันยายน 2556 เวลา 18.26 น.