

รายงานการติดตามพื้นที่น้ำท่วม ปี 2556 โดยใช้ข้อมูลจากดาวเทียม COSMO-SkyMed-4  
บันทึกภาพวันที่ 30 กันยายน 2556 เวลา 18.40 น.  
บริเวณบางส่วนของจังหวัดปราจีนบุรี และ สระแก้ว

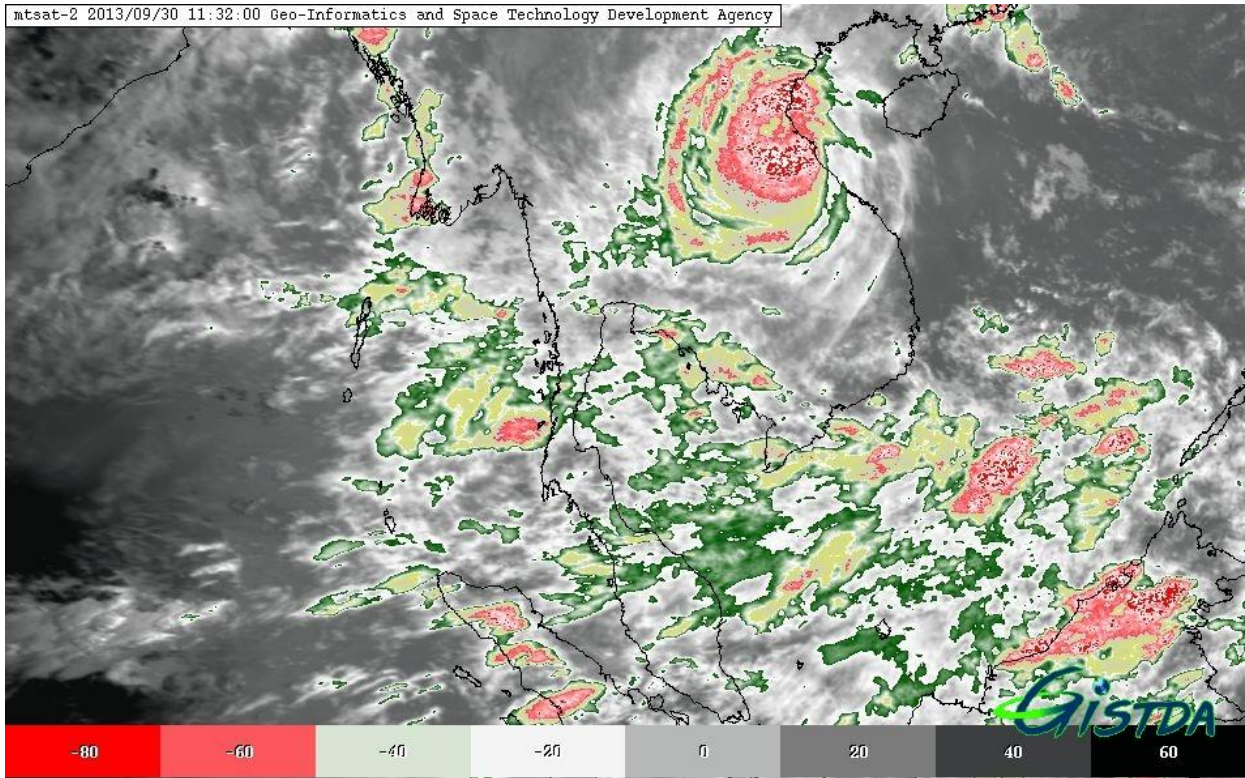
สำนักงานพัฒนาเทคโนโลยีอวกาศและภูมิสารสนเทศ (องค์การมหาชน): สทอภ.

กระทรวงวิทยาศาสตร์และเทคโนโลยี

---

การดำเนินการติดตามพื้นที่น้ำท่วม ปี 2556 ของ สทอภ. โดยใช้ข้อมูลจากดาวเทียม COSMO-SkyMed-4 บันทึกภาพวันที่ 30 กันยายน 2556 เวลา 18.40 น. โดยสรุปดังนี้

กรมอุตุนิยมวิทยา รายงานสภาพอากาศประจำวันที 30 กันยายน 2556 เมื่อเวลา 16.00 น. วันที่ (30 ก.ย. 56) พายุไต้ฝุ่น “หวู่ตีบ” (WUTIP) บริเวณทะเลจีนใต้ตอนกลาง มีศูนย์กลางอยู่ห่างประมาณ 250 กิโลเมตร ทางตะวันออกเฉียงของจังหวัดนครพนม กำลังเคลื่อนตัวทาง ทิศตะวันตก ด้วยความเร็วประมาณ 20 กิโลเมตรต่อ ชั่วโมง และขึ้นฝั่งเหนือเมืองเว้ ประเทศเวียดนามแล้ว จากนั้นจะอ่อนกำลังลงเป็นพายุโซนร้อน และพายุ ดีเปรสชันตามลำดับโดยจะเคลื่อนเข้าสู่ประเทศไทยบริเวณจังหวัดนครพนม ในวันพรุ่งนี้ (1 ต.ค. 56) และคาดว่า จะอ่อนกำลังลงอีกเป็นหย่อมความกดอากาศต่ำปกคลุมบริเวณรอยต่อของภาคเหนือและภาคตะวันออกเฉียงเหนือ ลักษณะเช่นนี้จะทำให้ด้านตะวันออกและตอนบนของภาคตะวันออกเฉียงเหนือรวมทั้ง ภาคเหนือด้าน ตะวันออกมีฝนเพิ่มมากขึ้น และมีฝนตกหนักถึงหนักมากบางแห่งกับมีลมแรง ขอให้ประชาชนบริเวณจังหวัด นครพนม มุกดาหาร กาฬสินธุ์ หนองคาย บึงกาฬ สกลนคร อุดรธานี หนองบัวลำภู เลย ขอนแก่น ชัยภูมิ พิษณุโลก และเพชรบูรณ์ ระวังอันตรายจากภัยธรรมชาติดังกล่าวไว้ด้วย โดยจะเริ่มมีฝนเพิ่มขึ้นทางด้าน ตะวันออกของภาคตะวันออกเฉียงเหนือก่อน



ภาพที่ 1 ข้อมูลจากดาวเทียม MTSAT-2 แสดงสภาพอากาศ ณ วันที่ 30 กันยายน 2556 เวลา 18.34 น.  
ที่มา : <http://eo.eoc.gistda.or.th>

ในการนี้ สทอภ. ได้ดำเนินการรับสัญญาณข้อมูลจากดาวเทียม COSMO-SkyMed-4 บันทึกภาพวันที่ 30 กันยายน 2556 เวลา 18.40 น. ทำการวิเคราะห์พื้นที่น้ำท่วม บริเวณบางส่วนของจังหวัดปราจีนบุรี และสระแก้ว ดังตารางที่ 1 และภาพที่ 2 สามารถสรุปสถานการณ์พื้นที่น้ำท่วม ได้ดังนี้

**จังหวัดปราจีนบุรี** พบพื้นที่น้ำท่วมบริเวณอำเภอกบินทร์บุรี และนาดี ตามลำดับ  
**จังหวัดสระแก้ว** พบพื้นที่น้ำท่วมบริเวณอำเภอเมืองสระแก้ว

จากการวิเคราะห์ข้อมูลจากดาวเทียม COSMO-SkyMed-4 พบว่า พื้นที่น้ำท่วมซึ่งส่วนใหญ่เป็นบริเวณพื้นที่ราบต่ำ พื้นที่เกษตรกรรม และแหล่งชุมชนในบางพื้นที่ บริเวณริมแม่น้ำสายหลักและลำน้ำย่อย ทั้งนี้ประชาชนทั่วไปสามารถตรวจสอบพื้นที่ดังกล่าวจากแผนที่น้ำท่วมจากข้อมูลจากดาวเทียมที่เว็บไซต์ <http://flood.gistda.or.th>, [www.gistda.or.th](http://www.gistda.or.th)

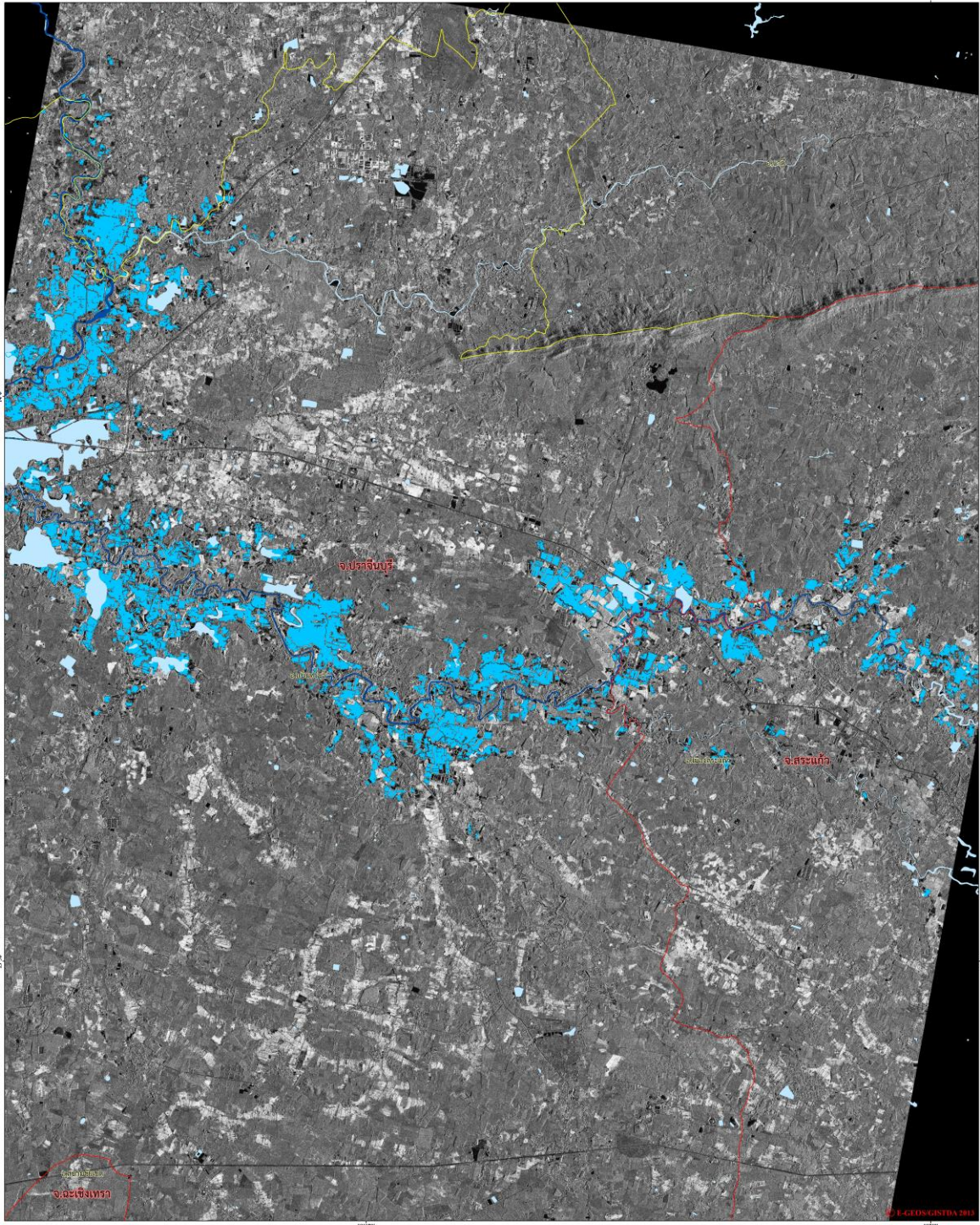
ตารางที่ 1 พื้นที่น้ำท่วมและจำนวนครัวเรือนที่อยู่ในบริเวณบางส่วนของจังหวัดปราจีนบุรี

จังหวัด	อำเภอ	พื้นที่น้ำท่วม(ไร่)	หลังคาเรือน (หลัง)
ปราจีนบุรี	กบินทร์บุรี	20,245	17
	นาดี	1,951	1
รวมจังหวัดปราจีนบุรี		22,196	18
สระแก้ว	เมืองสระแก้ว	3,736	1
รวมจังหวัดสระแก้ว		3,736	1
รวมทั้งหมด		25,932	19

\*หมายเหตุ: พื้นที่โดยประมาณจากการวิเคราะห์ข้อมูลจากดาวเทียม COSMO-SkyMed-4



ข้อมูลจากดาวเทียม COSMO-SkyMed-4 บันทึกข้อมูลเมื่อวันที่ 30 กันยายน 2556 เวลา 18.40 น.  
แสดงพื้นที่น้ำท่วม บริเวณบางส่วนของจังหวัดปราจีนบุรี และสระแก้ว



<p><b>สัญลักษณ์</b></p> <p>พื้นที่น้ำท่วม ถนน แม่น้ำ เมือง ถนนจังหวัด แม่น้ำจังหวัด</p>	<p><b>รายละเอียดข้อมูลดาวเทียม</b></p> <table border="1"> <tr><td>ดาวเทียม</td><td>COSMO-SkyMed-4</td></tr> <tr><td>ความละเอียด</td><td>30 เมตร</td></tr> <tr><td>ช่วงคลื่น</td><td>เรดาร์</td></tr> <tr><td>วันที่ถ่ายภาพ</td><td>30-09-56</td></tr> <tr><td>ทิศทางของดาวเทียม</td><td>แนบ</td></tr> </table> <p>หมายเหตุ: ข้อมูลนี้จัดทำขึ้นโดยกรมแผนที่ทหารและกรมแผนที่ภูมิศาสตร์ โดยข้อมูลดาวเทียมได้รับจากกรมแผนที่ทหาร</p>	ดาวเทียม	COSMO-SkyMed-4	ความละเอียด	30 เมตร	ช่วงคลื่น	เรดาร์	วันที่ถ่ายภาพ	30-09-56	ทิศทางของดาวเทียม	แนบ	<p><b>มาตราส่วน 1:40,000</b></p> <p>รูปถ่าย: 100 เมตร 1:40,000 1:100,000 1:200,000 1:400,000 1:800,000 1:1,600,000</p>	<p>ประเทศไทย</p>	<p>กรมแผนที่ทหาร สำนักงานพัฒนาเทคโนโลยีอวกาศและภูมิสารสนเทศ (องค์การมหาชน) Geomatics and Space Technology Development Agency (Public Organization) เลขที่ 221 หมู่ 3 ตำบลหนองปรือ อำเภอ ไร่สีสุก และ หมู่ 7 ตำบลหนองปรือ อำเภอ ไร่สีสุก จังหวัด ไร่สีสุก 12120 The King's 80th Birthday Anniversary, 5th December, B.E.2552(2007) Building 8/101 and 101/100 Chung Hwa Road, Lak S. Bangkok 10210 THAILAND โทรศัพท์: 66 02 141-4471, โทรสาร: 6602 141-9588 โทร: 6602 141-4471, โทร: 6602 141-9588 http://www.gistda.or.th Email: info@service.gistda.or.th</p>
ดาวเทียม	COSMO-SkyMed-4													
ความละเอียด	30 เมตร													
ช่วงคลื่น	เรดาร์													
วันที่ถ่ายภาพ	30-09-56													
ทิศทางของดาวเทียม	แนบ													

ภาพที่ 2 พื้นที่น้ำท่วม (สีฟ้า) จากการวิเคราะห์ข้อมูลจากดาวเทียม COSMO-SkyMed-4 บันทึกภาพ 30 กันยายน 2556 เวลา 18.40 น. บริเวณบางส่วนของจังหวัดปราจีนบุรี และ สระแก้ว

## เอกสารอ้างอิง

กรมอุตุนิยมวิทยา. พยากรณ์อากาศประจำวันที่ 30 กันยายน 2556 เวลา 16.00 น.

แหล่งที่มา: [http://tmd.go.th/daily\\_forecast](http://tmd.go.th/daily_forecast) 30 กันยายน 2556

สำนักงานพัฒนาเทคโนโลยีอวกาศและภูมิสารสนเทศ (องค์การมหาชน). 2556. TeraCat & trade

Satellite Data Catalog. แหล่งที่มา: <http://eo.eoc.gistda.or.th> วันที่ 30 กันยายน 2556

สำนักงานพัฒนาเทคโนโลยีอวกาศและภูมิสารสนเทศ (องค์การมหาชน). 2556. ข้อมูลจากดาวเทียม

COSMO-SkyMed-4 บันทึกภาพวันที่ 30 กันยายน 2556 เวลา 18.40 น.