

รายงานการติดตามพื้นที่น้ำท่วม ปี 2556 โดยใช้ข้อมูลจากดาวเทียม RADARSAT-2

บันทึกภาพวันที่ 22 กันยายน 2556 เวลา 06.15 น.

บริเวณบางส่วนของจังหวัดสุพรรณบุรี นครสวรรค์ พระนครศรีอยุธยา พิจิตร สุโขทัย ลพบุรี เพชรบูรณ์  
ชัยนาท พิษณุโลก สระบุรี อ่างทอง นครนายก นครปฐม กำแพงเพชร ปทุมธานี ฉะเชิงเทรา อุทัยธานี

เชียงราย นนทบุรี อุตรดิตถ์ และตาก

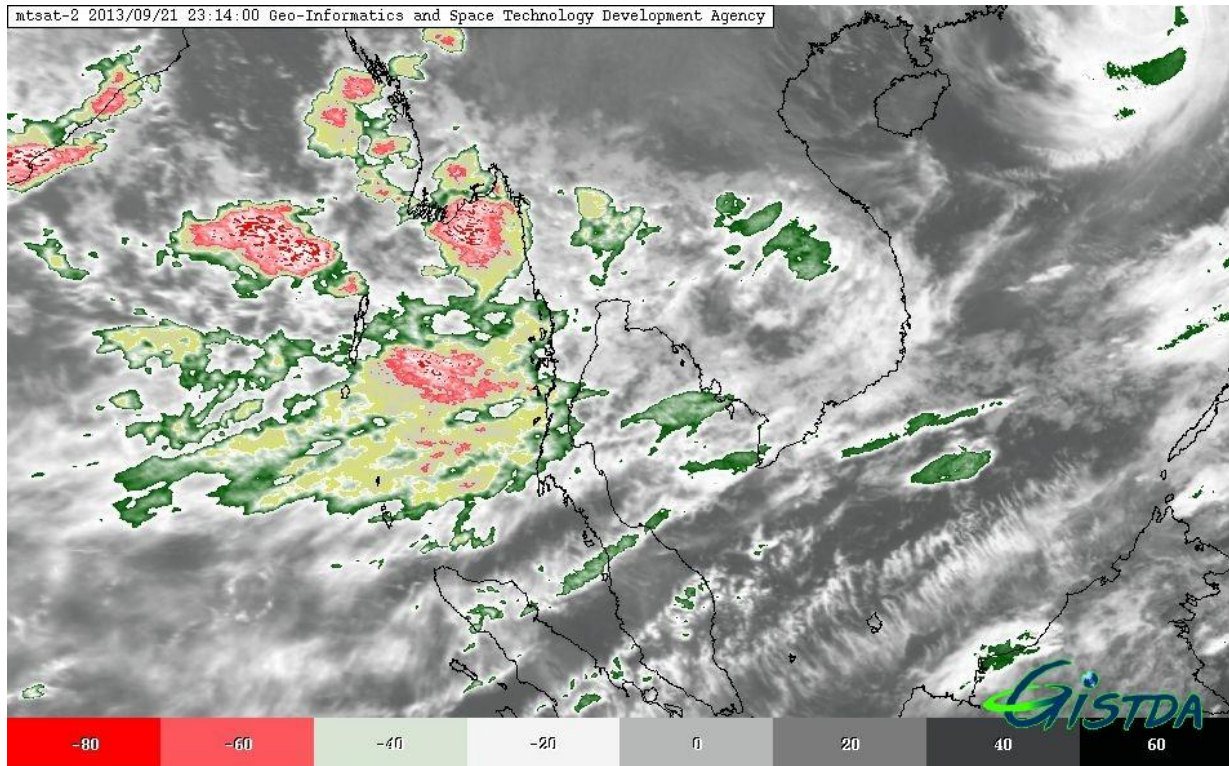
สำนักงานพัฒนาเทคโนโลยีอวกาศและภูมิสารสนเทศ (องค์การมหาชน): สทอภ.

กระทรวงวิทยาศาสตร์และเทคโนโลยี

---

การดำเนินการติดตามพื้นที่น้ำท่วม ปี 2556 ของ สทอภ. โดยใช้ข้อมูลจากดาวเทียม RADARSAT-2  
บันทึกภาพวันที่ 22 กันยายน 2556 เวลา 06.15 น. โดยสรุปดังนี้

กรมอุตุนิยมวิทยา รายงานสภาพอากาศประจำวัน ที่ 22 กันยายน 2556 เวลา 04.00 น. มรสุมตะวันตกเฉียงใต้กำลังแรงพัดปกคลุมทะเลอันดามัน ภาคใต้ และอ่าวไทย ทำให้บริเวณทะเลอันดามันและอ่าวไทยตอนบนมีคลื่นสูง 2-4 เมตร ในขณะที่หย่อมความกดอากาศต่ำยังคงปกคลุมบริเวณตอนกลางของประเทศไทย ลักษณะเช่นนี้ยังคงทำให้บริเวณภาคเหนือตอนล่าง ภาคกลาง และภาคตะวันออกเฉียงเหนือ มีฝนตกชุกและมีฝนตกหนักบางพื้นที่ อนึ่ง พายุไต้ฝุ่น “อุซางิ” (USAGI) บริเวณตะวันตกเฉียงใต้ของเกาะไต้หวัน กำลังเคลื่อนตัวทางทิศตะวันตกค่อนทางเหนือเล็กน้อย และจะเคลื่อนตัวเข้าสู่ประเทศจีนตอนใต้ประมาณวันที่ 23 กันยายน 2556



ภาพที่ 1 ข้อมูลจากดาวเทียม MTSAT-2 แสดงสภาพอากาศ ณ วันที่ 22 กันยายน เวลา 06.14 น.

ที่มา : <http://eo.eoc.gistda.or.th>

ในการนี้ สทอภ. ได้ดำเนินการรับสัญญาณข้อมูลจากดาวเทียม RADARSAT-2 บันทึกภาพวันที่ 22 กันยายน 2556 เวลา 06.15 น. ทำการวิเคราะห์พื้นที่น้ำท่วม บริเวณบางส่วนของจังหวัดสุโขทัย พิษณุโลก พิจิตร เพชรบูรณ์ นครสวรรค์ ชัยนาท สิงห์บุรี ลพบุรี สุพรรณบุรี อ่างทอง พระนครศรีอยุธยา สระบุรี นครนายก และนครปฐม ดังตารางที่ 1 และภาพที่ 2 - 4 สามารถสรุปสถานการณ์พื้นที่น้ำท่วม ได้ดังนี้

**จังหวัดสุพรรณบุรี** พบพื้นที่น้ำท่วมบริเวณอำเภอเดิมบางนางบวช เมืองสุพรรณบุรี ดอนเจดีย์ บางปลาม้า ศรีประจันต์ สองพี่น้อง สามชุก หนองหญ้าไซ และอู่ทอง ตามลำดับ

**จังหวัดนครสวรรค์** พบพื้นที่น้ำท่วมบริเวณอำเภอเก้าเลี้ยว เมืองนครสวรรค์ แม่वंกั โกรกพระ ไผ่ศาลี ชุมแสง ชุมตาบง ตาคลี ท่าตะโก บรรพตพิสัย พยุหะคีรี ลาดยาว และหนองบัว ตามลำดับ

**จังหวัดพระนครศรีอยุธยา** พบพื้นที่น้ำท่วมบริเวณอำเภอเสนา ท่าเรือ นครหลวงบางไทร บางซ้าย บางบาล บางปะหัน บางปะอิน บ้านแพรก ผักไห่ พระนครศรีอยุธยา ภาชี महाराช ลาดบัวหลวง วังน้อย และอุทัย ตามลำดับ

**จังหวัดพิจิตร** พบพื้นที่น้ำท่วมบริเวณอำเภอเมืองพิจิตร โปะทะเล โพธิ์ประทับช้าง ดงเจริญ ตะพานหิน ทับคล้อ บางมูลนาก บึงนาราง วชิรบุรีมี วังทรายพูน สากเหล็ก และสามง่าม ตามลำดับ

**จังหวัดสุโขทัย** พบพื้นที่น้ำท่วมบริเวณอำเภอเมืองสุโขทัย กงไกรลาศ ศิริมาศ ศรีนคร ศรีสำโรง และสวรรคโลก ตามลำดับ

**จังหวัดลพบุรี** พบพื้นที่น้ำท่วมบริเวณอำเภอเมืองลพบุรี โคกเจริญ โคกสำโรง ชัยบาดาล ท่าวัง บ้านหมี่ สระโบสถ์ และหนองม่วง ตามลำดับ

**จังหวัดเพชรบูรณ์** พบพื้นที่น้ำท่วมบริเวณอำเภอเมืองเพชรบูรณ์ ชนแดน บึงสามพัน วังโป่ง วิเชียรบุรี ศรีเทพ หนองไผ่ และหล่มสัก ตามลำดับ

**จังหวัดชัยนาท** พบพื้นที่น้ำท่วมบริเวณอำเภอเมืองชัยนาท มโนรมย์ วัดสิงห์ สรรคบุรี สรรพยา และหันคา ตามลำดับ

**จังหวัดพิษณุโลก** พบพื้นที่น้ำท่วมบริเวณอำเภอเมืองพิษณุโลก บางกระทุ่ม บางระกำ พรหมพิราม วังทอง และวัดโบสถ์ ตามลำดับ

**จังหวัดสระบุรี** พบพื้นที่น้ำท่วมบริเวณอำเภอเฉลิมพระเกียรติ เมืองสระบุรี เสาไห้ แก่งคอย ดอนพุด บ้านหมอ พระพุทธบาท วิหารแดง หนองแค หนองแซง และหนองโดน ตามลำดับ

**จังหวัดอ่างทอง** พบพื้นที่น้ำท่วมบริเวณอำเภอเมืองอ่างทอง แสวงหา โพธิ์ทอง ไซโย ป่าโมก วิเศษชัยชาญ และสามโก้ ตามลำดับ

**จังหวัดนครนายก** พบพื้นที่น้ำท่วมบริเวณอำเภอบ้านนา และองครักษ์ ตามลำดับ

**จังหวัดนครปฐม** พบพื้นที่น้ำท่วมบริเวณอำเภอเมืองนครปฐม กำแพงแสน ดอนตูม นครชัยศรี บางเลน และพุทธมณฑล ตามลำดับ

**จังหวัดกำแพงเพชร** พบพื้นที่น้ำท่วมบริเวณอำเภอเมืองกำแพงเพชร ไทรงาม ขาณุวรลักษบุรี คลองขลุง คลองลาน ทราญทองวัฒนา ปางศิลาทอง พรานกระต่าย และลานกระบือ ตามลำดับ

**จังหวัดปทุมธานี** พบพื้นที่น้ำท่วมบริเวณอำเภอเมืองปทุมธานี คลองหลวง ธัญบุรี ลาดหลุมแก้ว ลำลูกกา สามโคก และหนองเสือ ตามลำดับ

**จังหวัดฉะเชิงเทรา** พบพื้นที่น้ำท่วมบริเวณอำเภอเมืองฉะเชิงเทรา และบางน้ำเปรี้ยว ตามลำดับ

**จังหวัดสิงห์บุรี** พบพื้นที่น้ำท่วมบริเวณอำเภอเมืองสิงห์บุรี ค่ายบางระจัน ท่าช้าง บางระจัน พรหมบุรี และอินทร์บุรีตามลำดับ

**จังหวัดกรุงเทพมหานคร** พบพื้นที่น้ำท่วมบริเวณอำเภอคลองสามวา คันนายาว มีนบุรี ลาดกระบัง และหนองจอก ตามลำดับ

**จังหวัดอุทัยธานี** พบพื้นที่น้ำท่วมบริเวณอำเภอเมืองอุทัยธานี ทัพทัน บ้านไร่ สว่างอารมณ์ และหนองขาหย่าง ตามลำดับ

**จังหวัดเชียงราย** พบพื้นที่น้ำท่วมบริเวณอำเภอเชียงแสน เทิง เมืองเชียงราย เวียงชัย แม่จัน และแม่สาย ตามลำดับ

**จังหวัดนนทบุรี** พบพื้นที่น้ำท่วมบริเวณอำเภอไทรน้อย บางใหญ่ บางบัวทอง และปากเกร็ด ตามลำดับ

**จังหวัดอุดรธานี** พบพื้นที่น้ำท่วมบริเวณอำเภอพิชัย และลับแล ตามลำดับ

**จังหวัดตาก** พบพื้นที่น้ำท่วมบริเวณอำเภอบ้านตาก

จากการวิเคราะห์ข้อมูลจากดาวเทียม RADARSAT-2 พบว่า พื้นที่น้ำท่วมซึ่งส่วนใหญ่เป็นบริเวณพื้นที่ราบต่ำ พื้นที่เกษตรกรรม และแหล่งชุมชนในบางพื้นที่ บริเวณริมแม่น้ำสายหลักและลำน้ำย่อย ทั้งนี้ ประชาชนทั่วไปสามารถตรวจสอบพื้นที่ดังกล่าวจากแผนที่น้ำท่วมจากข้อมูลดาวเทียมที่เว็บไซต์ <http://flood.gistda.or.th>, [www.gistda.or.th](http://www.gistda.or.th)

ตารางที่ 1 พื้นที่น้ำท่วมและจำนวนครัวเรือนที่อยู่ในบริเวณบางส่วนของจังหวัดสุพรรณบุรี นครสวรรค์ พระนครศรีอยุธยา พิจิตร สุโขทัย ลพบุรี เพชรบูรณ์ ชัยนาท พิษณุโลก สระบุรี อ่างทอง นครนายก นครปฐม กำแพงเพชร ปทุมธานี ฉะเชิงเทรา อุทัยธานี เชียงราย นนทบุรี อุดรดิตถ์ และตาก

จังหวัด	อำเภอ	พื้นที่น้ำท่วม(ไร่)	หลังคาเรือน (หลัง)
สุพรรณบุรี	เดิมบางนางบวช	28,388	9
	เมืองสุพรรณบุรี	44,900	19
	ดอนเจดีย์	2,453	3
	บางปลาม้า	85,199	14
	ศรีประจันต์	2,327	4
	สองพี่น้อง	51,999	13
	สามชุก	11,282	6
	หนองหญ้าไซ	504	1
	อู่ทอง	47,510	11
<b>รวมจังหวัดสุพรรณบุรี</b>		<b>274,561</b>	<b>80</b>
นครสวรรค์	เก้าเลี้ยว	6,737	5
	เมืองนครสวรรค์	4,585	9
	แม่วงก์	11,373	3
	โกรกพระ	9,809	6
	ไพศาลี	36,822	7
	ชุมแสง	17,158	11
	ชุมตาบง	1,261	2
	ตากลี	19,716	8
	ท่าตะโก	32,938	9
	บรรพตพิสัย	15,791	10
	พยุหะคีรี	6,737	2
	ลาดยาว	13,083	11
	หนองบัว	4,712	5
<b>รวมจังหวัดนครสวรรค์</b>		<b>180,723</b>	<b>88</b>
พระนครศรีอยุธยา	เสนา	20,017	15
	ท่าเรือ	2,935	6
	นครหลวง	3,023	6
	บางไทร	8,264	17
	บางซ้าย	19,786	6
	บางบาล	11,228	15
	บางปะหัน	5,147	6
	บางปะอิน	10,808	15
	บ้านแพรก	4,838	5

จังหวัด	อำเภอ	พื้นที่น้ำท่วม(ไร่)	หลังคาเรือน (หลัง)
	ผักไห่	52,427	16
	พระนครศรีอยุธยา	1,114	5
	ภาชี	817	3
	มหาราช	5,551	9
	ลาดบัวหลวง	603	2
	วังน้อย	23,090	10
	อุทัย	5,552	10
<b>รวมจังหวัดพระนครศรีอยุธยา</b>		<b>175,198</b>	<b>146</b>
พิจิตร	เมืองพิจิตร	42,824	13
	โพทะเล	10,985	10
	โพธิ์ประทับช้าง	5,670	3
	ดงเจริญ	4,581	4
	ตะพานหิน	27,792	12
	ทับคล้อ	8,534	4
	บางมูลนาก	32,364	7
	บึงนาราง	1,003	2
	วชิรบรรมี	3,153	1
	วังทรายพูน	1,827	2
	สากเหล็ก	2,680	1
	สามง่าม	16,998	4
	<b>รวมจังหวัดพิจิตร</b>		<b>158,411</b>
สุโขทัย	เมืองสุโขทัย	26,849	9
	กงไกรลาศ	80,839	9
	คีรีมาศ	20,824	5
	ศรีนคร	228	1
	ศรีสำโรง	8,541	8
	สวรรคโลก	3,025	5
<b>รวมจังหวัดสุโขทัย</b>		<b>140,306</b>	<b>37</b>
ลพบุรี	เมืองลพบุรี	33,118	16
	โคกเจริญ	223	1
	โคกสำโรง	23,510	10
	ชัยบาดาล	2,473	8

จังหวัด	อำเภอ	พื้นที่น้ำท่วม(ไร่)	หลังคาเรือน (หลัง)
	ท่าม่วง	28,001	10
	บ้านหมี่	18,321	9
	สระโบสถ์	3,784	5
	หนองม่วง	2,813	2
<b>รวมจังหวัดลพบุรี</b>		<b>112,242</b>	<b>61</b>
เพชรบูรณ์	เมืองเพชรบูรณ์	17,346	9
	ชนแดน	6,647	5
	บึงสามพัน	6,512	3
	วังโป่ง	9,171	4
	วิเชียรบุรี	9,924	7
	ศรีเทพ	6,610	5
	หนองไผ่	35,586	10
	หล่มสัก	1,198	5
<b>รวมจังหวัดเพชรบูรณ์</b>		<b>92,994</b>	<b>48</b>
ชัยนาท	เมืองชัยนาท	7,199	8
	มโนรมย์	4,445	5
	วัดสิงห์	4,594	6
	สรรคบุรี	7,295	5
	สรรพยา	30,176	6
	หันคา	16,708	7
<b>รวมจังหวัดชัยนาท</b>		<b>70,418</b>	<b>37</b>
พิษณุโลก	เมืองพิษณุโลก	8,805	9
	บางกระทุ่ม	18,384	9
	บางระกำ	25,678	10
	พรหมพิราม	5,548	10
	วังทอง	5,393	7
	วัดโบสถ์	689	1
<b>รวมจังหวัดพิษณุโลก</b>		<b>64,497</b>	<b>46</b>
สระบุรี	เฉลิมพระเกียรติ	1,054	2
	เมืองสระบุรี	2,220	4
	เสาไห้	7,758	9

จังหวัด	อำเภอ	พื้นที่น้ำท่วม(ไร่)	หลังคาเรือน (หลัง)
	แก่งคอย	230	1
	ดอนพุด	7,786	4
	บ้านหมอ	5,177	8
	พระพุทธบาท	3,209	1
	วิหารแดง	9,033	5
	หนองแค	8,058	11
	หนองแซง	4,574	6
	หนองโดน	12,320	4
<b>รวมจังหวัดสระบุรี</b>		<b>61,420</b>	<b>55</b>
อ่างทอง	เมืองอ่างทอง	7,142	8
	แสวงหา	13,828	7
	โพธิ์ทอง	13,808	12
	ไชโย	1,873	6
	ป่าโมก	2,278	5
	วิเศษชัยชาญ	15,879	12
	สามโก้	4,055	3
<b>รวมจังหวัดอ่างทอง</b>		<b>58,864</b>	<b>53</b>
นครนายก	บ้านนา	18,157	7
	องครักษ์	34,089	9
<b>รวมจังหวัดนครนายก</b>		<b>52,246</b>	<b>16</b>
นครปฐม	เมืองนครปฐม	112	1
	กำแพงแสน	11,835	6
	ดอนตูม	5,544	7
	นครชัยศรี	1,710	7
	บางเลน	26,884	14
	พุทธมณฑล	2,011	3
<b>รวมจังหวัดนครปฐม</b>		<b>48,095</b>	<b>38</b>
กำแพงเพชร	เมืองกำแพงเพชร	4,389	9
	ไทรงาม	5,135	6
	ขามเฒ่า	6,705	4
	คลองขลุง	14,377	9
	คลองลาน	170	1
	ทรายทองวัฒนา	1,503	2
	ปางศิลาทอง	1,139	3

จังหวัด	อำเภอ	พื้นที่น้ำท่วม(ไร่)	หลังคาเรือน (หลัง)
	พราณกระต่าย	1,999	4
	ลานกระบือ	4,591	5
<b>รวมจังหวัดกำแพงเพชร</b>		<b>40,007</b>	<b>43</b>
ปทุมธานี	เมืองปทุมธานี	1,172	6
	คลองหลวง	8,866	6
	ธัญบุรี	828	2
	ลาดหลุมแก้ว	1,902	6
	ลำลูกกา	20,325	7
	สามโคก	302	3
	หนองเสือ	5,143	5
<b>รวมจังหวัดปทุมธานี</b>		<b>38,537</b>	<b>35</b>
ฉะเชิงเทรา	เมืองฉะเชิงเทรา	5,853	3
	บางน้ำเปรี้ยว	28,911	3
<b>รวมจังหวัดฉะเชิงเทรา</b>		<b>34,764</b>	<b>6</b>
สิงห์บุรี	เมืองสิงห์บุรี	902	6
	ค่ายบางระจัน	7,887	4
	ท่าช้าง	648	4
	บางระจัน	9,456	6
	พรหมบุรี	782	3
	อินทร์บุรี	13,433	7
<b>รวมจังหวัดสิงห์บุรี</b>		<b>33,109</b>	<b>30</b>
กรุงเทพมหานคร	คลองสามวา	1,525	3
	คันนายาว	362	1
	มีนบุรี	491	1
	ลาดกระบัง	1,235	3
	หนองจอก	14,546	8
<b>รวมจังหวัดกรุงเทพมหานคร</b>		<b>18,158</b>	<b>16</b>
อุทัยธานี	เมืองอุทัยธานี	3,583	7
	ทัพทัน	3,789	4
	บ้านไร่	221	1
	สว่างอารมณ์	9,139	4
	หนองขาหย่าง	736	1
<b>รวมจังหวัดอุทัยธานี</b>		<b>17,466</b>	<b>17</b>



จังหวัด	อำเภอ	พื้นที่น้ำท่วม(ไร่)	หลังคาเรือน (หลัง)
เชียงราย	เชียงแสน	1,266	3
	เทิง	1,137	3
	เมืองเชียงราย	161	1
	เวียงชัย	1,839	3
	แม่จัน	706	2
	แม่สาย	62	1
รวมจังหวัดเชียงราย		5,170	13
นonthบุรี	ไทรน้อย	2,503	6
	บางใหญ่	1,201	3
	บางบัวทอง	563	5
	ปากเกร็ด	637	1
รวมจังหวัดนนทบุรี		4,905	15
อุตรดิตถ์	พิชัย	2,541	6
	ลับแล	988	2
รวมจังหวัดอุตรดิตถ์		3,530	8
ตาก	บ้านตาก	398	2
รวมจังหวัดตาก		398	2
รวมทั้งหมด		1,686,018	953

\*หมายเหตุ: พื้นที่โดยประมาณจากการวิเคราะห์ข้อมูลจากดาวเทียม RADARSAT-2

## ตารางที่ 2 แสดงพื้นที่น้ำท่วมขังในบริเวณรับน้ำนอง

พื้นที่รับน้ำนอง	พื้นที่ (ไร่)	
	พื้นที่รับน้ำนอง	พื้นที่น้ำท่วมขัง
โครงการชลประทานพิจิตร	892,070	128,244
โครงการส่งน้ำและบำรุงรักษามหาราช	546,433	56,910
โครงการชลประทานนครสวรรค์	330,308	20,290
โครงการส่งน้ำและบำรุงรักษาช่องแค	165,957	5,586
โครงการส่งน้ำและบำรุงรักษาท่าบัว	141,328	4,475
โครงการส่งน้ำและบำรุงรักษาพลายชุมพล	140,961	7,353
โครงการชลประทานพิษณุโลก	131,644	25,819

พื้นที่รับน้ำนอง	พื้นที่ (ไร่)	
	พื้นที่รับน้ำนอง	พื้นที่น้ำท่วมซ้ำ
โครงการส่งน้ำและบำรุงรักษาปางมณี	130,062	18,966
โครงการส่งน้ำและบำรุงรักษาบรมธาตุ	102,406	13,497
โครงการส่งน้ำและบำรุงรักษาโคกกะเทียม	83,756	23,940
โครงการส่งน้ำและบำรุงรักษาเขื่อนนเรศวร	80,944	3,604
โครงการส่งน้ำและบำรุงรักษามโนรมย์	80,081	16,428
โครงการส่งน้ำและบำรุงรักษาตงเศรษฐี	64,717	4,658
โครงการส่งน้ำและบำรุงรักษาชั้นสูตร	51,355	1,058
โครงการส่งน้ำและบำรุงรักษาบางบาล	50,281	6,627
<b>รวม</b>	<b>3,022,767.0</b>	<b>337,528.1</b>



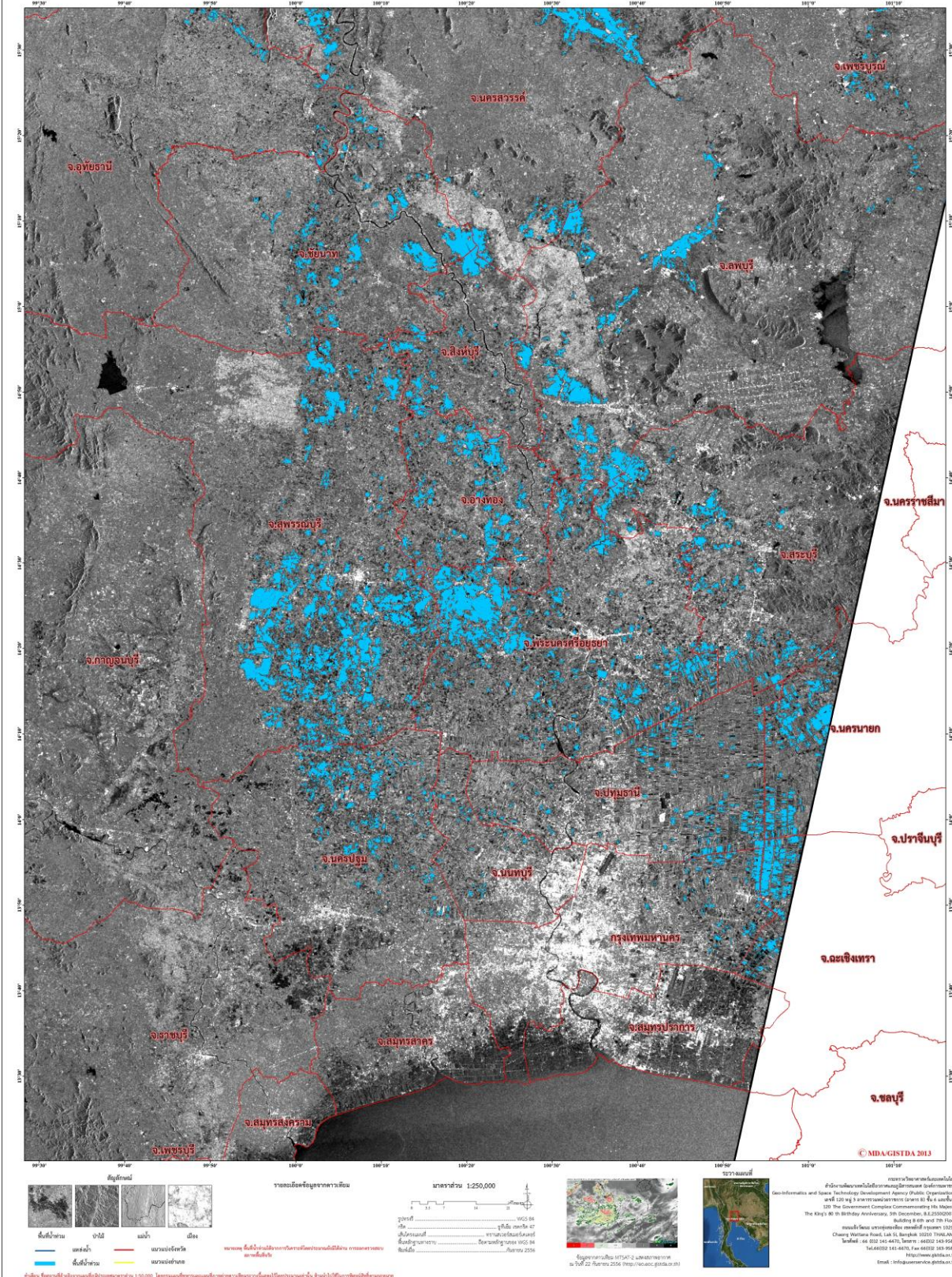




ข้อมูลจากดาวเทียม RADARSAT-2 บันทึกข้อมูลเมื่อวันที่ 22 กันยายน 2556 เวลา 06.15 น.



แผนที่พื้นที่น้ำท่วม บริเวณบางส่วนของจังหวัดชัยนาท สิงห์บุรี ลพบุรี สุพรรณบุรี อ่างทอง พระนครศรีอยุธยา สระบุรี นครนายก และนครปฐม



ภาพที่ 3 พื้นที่น้ำท่วม (สีฟ้า) จากการวิเคราะห์ข้อมูลจากดาวเทียม RADARSAT-2 บันทึกภาพ 22 กันยายน 2556 เวลา 06.15 น. บริเวณบางส่วนของจังหวัดชัยนาท สิงห์บุรี ลพบุรี สุพรรณบุรี อ่างทอง พระนครศรีอยุธยา สระบุรี นครนายก และนครปฐม





## เอกสารอ้างอิง

กรมอุตุนิยมวิทยา. 2556. พยากรณ์อากาศประจำวันที 22 กันยายน 2556 เวลา 04.00 น.

แหล่งที่มา: [http://tmd.go.th/daily\\_forecast](http://tmd.go.th/daily_forecast) 22 กันยายน 2556

สำนักงานพัฒนาเทคโนโลยีอวกาศและภูมิสารสนเทศ (องค์การมหาชน). 2556. TeraCat & trade

Satellite Data Catalog. แหล่งที่มา: <http://eo.eoc.gistda.or.th/stromtracker>

วันที่ 22 กันยายน 2556

สำนักงานพัฒนาเทคโนโลยีอวกาศและภูมิสารสนเทศ (องค์การมหาชน). 2556. ข้อมูลจากดาวเทียม

RADARSAT-2 บันทึกภาพวันที่ 22 กันยายน 2556 เวลา 06.15 น.