

รายงานการติดตามพื้นที่น้ำท่วม ปี 2556 โดยใช้ข้อมูลจากดาวเทียม RADARSAT-2

บันทึกภาพวันที่ 13 กันยายน 2556 เวลา 18.22 น.

บริเวณบางส่วนของจังหวัดสุโขทัย พิจิตร นครนายก สุพรรณบุรี ลพบุรี พิษณุโลก สระบุรี สิงห์บุรี

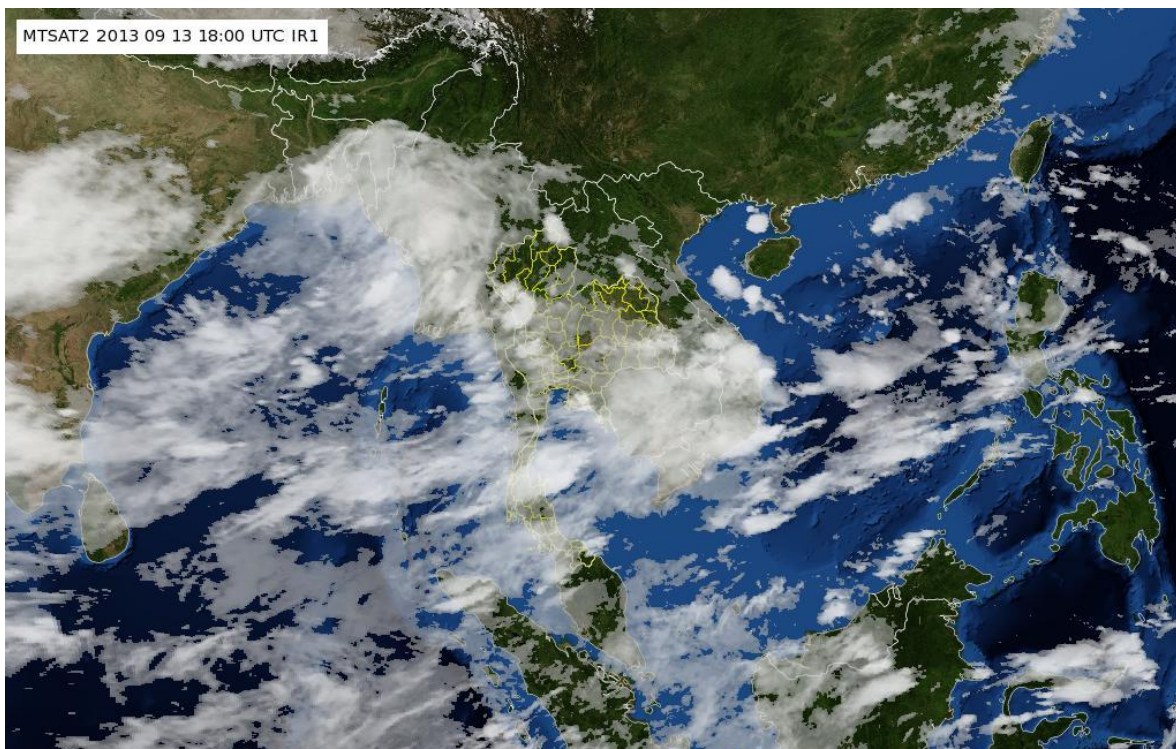
ชัยนาท ปราจีนบุรี พระนครศรีอยุธยา และนครสวรรค์

สำนักงานพัฒนาเทคโนโลยีอวกาศและภูมิสารสนเทศ (องค์การมหาชน): สทอภ.

กระทรวงวิทยาศาสตร์และเทคโนโลยี

การดำเนินการติดตามพื้นที่น้ำท่วม ปี 2556 ของ สทอภ. โดยใช้ข้อมูลจากดาวเทียม RADARSAT-2
บันทึกภาพวันที่ 13 กันยายน 2556 เวลา 18.22 น. โดยสรุปดังนี้

กรมอุตุนิยมวิทยา รายงานสภาพอากาศประจำวันวันที่ 13 กันยายน 2556 เมื่อเวลา 17.00 น. ร่องมรสุมกำลังแรงพัดผ่านภาคเหนือตอนล่าง ภาคกลางตอนบน และภาคตะวันออกเฉียงเหนือ ประกอบกับมรสุมตะวันตกเฉียงใต้พัดปกคลุมทะเลอันดามัน ภาคใต้ และอ่าวไทย ลักษณะเช่นนี้ทำให้ประเทศไทยยังคงมีฝนตกชุกหนาแน่น และมีฝนตกหนักบางแห่งบริเวณภาคเหนือตอนล่าง ภาคตะวันออกเฉียงเหนือ ภาคกลาง รวมทั้งกรุงเทพมหานครและปริมณฑล และชายฝั่งภาคตะวันออก ขอให้ประชาชนบริเวณดังกล่าวระวังอันตรายจากสภาวะฝนที่ตกหนักในระยะนี้ไว้ด้วย ส่วนภาคใต้มีฝนลดลง สำหรับ คลื่นลมบริเวณทะเลอันดามันสูงประมาณ 2 เมตร ขอให้ชาวเรือเพิ่มความระมัดระวังในการเดินเรือในระยะนี้ไว้ด้วย อนึ่ง พายุโซนร้อน “มานหยี่” บริเวณมหาสมุทรแปซิฟิก มีทิศทางการเคลื่อนตัวไปยังประเทศญี่ปุ่น พายุนี้ไม่มีผลกระทบต่อประเทศไทย



ภาพที่ 1 ข้อมูลจากดาวเทียม MTSAT-2 แสดงสภาพอากาศ ณ วันที่ 13 กันยายน เวลา 18.00 น.

ที่มา : <http://eo.eoc.gistda.or.th>

ในการนี้ สทอภ. ได้ดำเนินการรับสัญญาณข้อมูลจากดาวเทียม RADARSAT-2 บันทึกภาพวันที่ 13 กันยายน 2556 เวลา 18.22 น. ทำการวิเคราะห์พื้นที่น้ำท่วม บริเวณบางส่วนของจังหวัดสุโขทัย พิจิตร นครนายก สุพรรณบุรี ลพบุรี พิษณุโลก สระบุรี สิงห์บุรี ชัยนาท ปราชินบุรี พระนครศรีอยุธยา และนครสวรรค์ ดังตารางที่ 1 และภาพที่ 2 สามารถสรุปสถานการณ์พื้นที่น้ำท่วม ได้ดังนี้

จังหวัดสุโขทัย พบพื้นที่น้ำท่วมบริเวณอำเภอคีรีมาศ กงไกรลาศ และเมืองสุโขทัย ตามลำดับ

จังหวัดพิจิตร พบพื้นที่น้ำท่วมบริเวณอำเภอเมืองพิจิตร ตะพานหิน บางมูลนาก สามง่าม และวังทรายพูน ตามลำดับ

จังหวัดนครนายก พบพื้นที่น้ำท่วมบริเวณอำเภอองครักษ์ และบ้านนา ตามลำดับ

จังหวัดสุพรรณบุรี พบพื้นที่น้ำท่วมบริเวณอำเภออู่ทอง เมืองสุพรรณบุรี และบางปลาม้าตามลำดับ

จังหวัดลพบุรี พบพื้นที่น้ำท่วมบริเวณอำเภอบ้านหมี่ เมืองลพบุรี และท่าวัง ตามลำดับ

จังหวัดพิษณุโลก พบพื้นที่น้ำท่วมบริเวณอำเภอบางระกำ บางกระทุ่ม และเมืองพิษณุโลก ตามลำดับ

จังหวัดสระบุรี พบพื้นที่น้ำท่วมบริเวณอำเภอบ้านหมอ เสาไห้ หนองแซง เมืองสระบุรี พระพุทธบาท หนองโดน และหนองแค ตามลำดับ

จังหวัดสิงห์บุรี พบพื้นที่น้ำท่วมบริเวณอำเภออินทร์บุรี

จังหวัดชัยนาท พบพื้นที่น้ำท่วมบริเวณอำเภอสรรพยา

จังหวัดปราชินบุรี พบพื้นที่น้ำท่วมบริเวณอำเภอประจันตคาม เมืองปราชินบุรี และศรีมหาโพธิ ตามลำดับ

จังหวัดพระนครศรีอยุธยา พบพื้นที่น้ำท่วมบริเวณอำเภอท่าเรือ และภาชี ตามลำดับ

จังหวัดนครสวรรค์ พบพื้นที่น้ำท่วมบริเวณอำเภอตากาลี

จากการวิเคราะห์ข้อมูลจากดาวเทียม RADARSAT-2 พบว่า พื้นที่น้ำท่วมซึ่งส่วนใหญ่เป็นบริเวณพื้นที่ราบต่ำ พื้นที่เกษตรกรรม และแหล่งชุมชนในบางพื้นที่ บริเวณริมแม่น้ำสายหลักและลำน้ำย่อย ทั้งนี้ ประชาชนทั่วไปสามารถตรวจสอบพื้นที่ดังกล่าวจากแผนที่น้ำท่วมจากข้อมูลดาวเทียมที่เว็บไซต์ <http://flood.gistda.or.th>, www.gistda.or.th

ตารางที่ 1 พื้นที่น้ำท่วมและจำนวนครัวเรือนที่อยู่ในบริเวณบางส่วนของจังหวัดสุโขทัย พิจิตร นครนายก สุพรรณบุรี ลพบุรี พิษณุโลก สระบุรี สิงห์บุรี ชัยนาท ปราชินบุรี พระนครศรีอยุธยา และนครสวรรค์

จังหวัด	อำเภอ	พื้นที่น้ำท่วม(ไร่)	หลังคาเรือน (หลัง)
สุโขทัย	คีรีมาศ	48,863	6
	กงไกรลาศ	40,304	25
	เมืองสุโขทัย	10,272	3
รวมจังหวัดสุโขทัย		99,439	34
พิจิตร	เมืองพิจิตร	29,568	4
	ตะพานหิน	9,725	1
	บางมูลนาก	6,961	1
	สามง่าม	3,764	0
	วังทรายพูน	428	0
รวมจังหวัดพิจิตร		50,446	6
นครนายก	องครักษ์	40,386	2
	บ้านนา	3,101	0
รวมจังหวัดนครนายก		43,487	2
สุพรรณบุรี	อู่ทอง	10,328	11
	เมืองสุพรรณบุรี	8,031	21
	บางปลาม้า	734	0
รวมจังหวัดสุพรรณบุรี		19,093	32
ลพบุรี	บ้านหมี่	9,675	2
	เมืองลพบุรี	7,020	4
	ท่าขั้ว	1,498	1
รวมจังหวัดลพบุรี		18,193	7
พิษณุโลก	บางระกำ	14,062	0
	บางกระทุ่ม	2,945	5
	เมืองพิษณุโลก	888	1
รวมจังหวัดพิษณุโลก		17,895	6
สระบุรี	บ้านหมอ	4,903	2
	เสาไห้	4,791	6
	หนองแซง	4,518	5
	เมืองสระบุรี	1,564	0

จังหวัด	อำเภอ	พื้นที่น้ำท่วม(ไร่)	หลังคาเรือน (หลัง)
	พระพุทธบาท	1,401	0
	หนองโดน	149	0
	หนองแค	107	0
รวมจังหวัดสระบุรี		17,433	13
สิงห์บุรี	อินทร์บุรี	5,328	1
รวมจังหวัดสิงห์บุรี		5,328	1
ชัยนาท	สรรพยา	4,225	0
รวมจังหวัดชัยนาท		4,225	0
ปราจีนบุรี	ประจันตคาม	1,232	0
	เมืองปราจีนบุรี	1,179	0
	ศรีมหาโพธิ์	924	0
รวมจังหวัดปราจีนบุรี		3,335	0
พระนครศรีอยุธยา	ท่าเรือ	2,134	0
	ภาชี	194	0
รวมจังหวัดพระนครศรีอยุธยา		2,328	0
นครสวรรค์	ตากลี	1,919	0
รวมจังหวัดนครสวรรค์		1,919	0
รวมทั้งหมด		283,121	101

*หมายเหตุ: พื้นที่โดยประมาณจากการวิเคราะห์ข้อมูลจากดาวเทียม RADARSAT-2

ตารางที่ 2 แสดงพื้นที่น้ำท่วมขังในบริเวณรับน้ำนอง

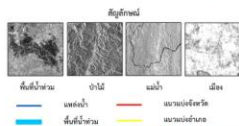
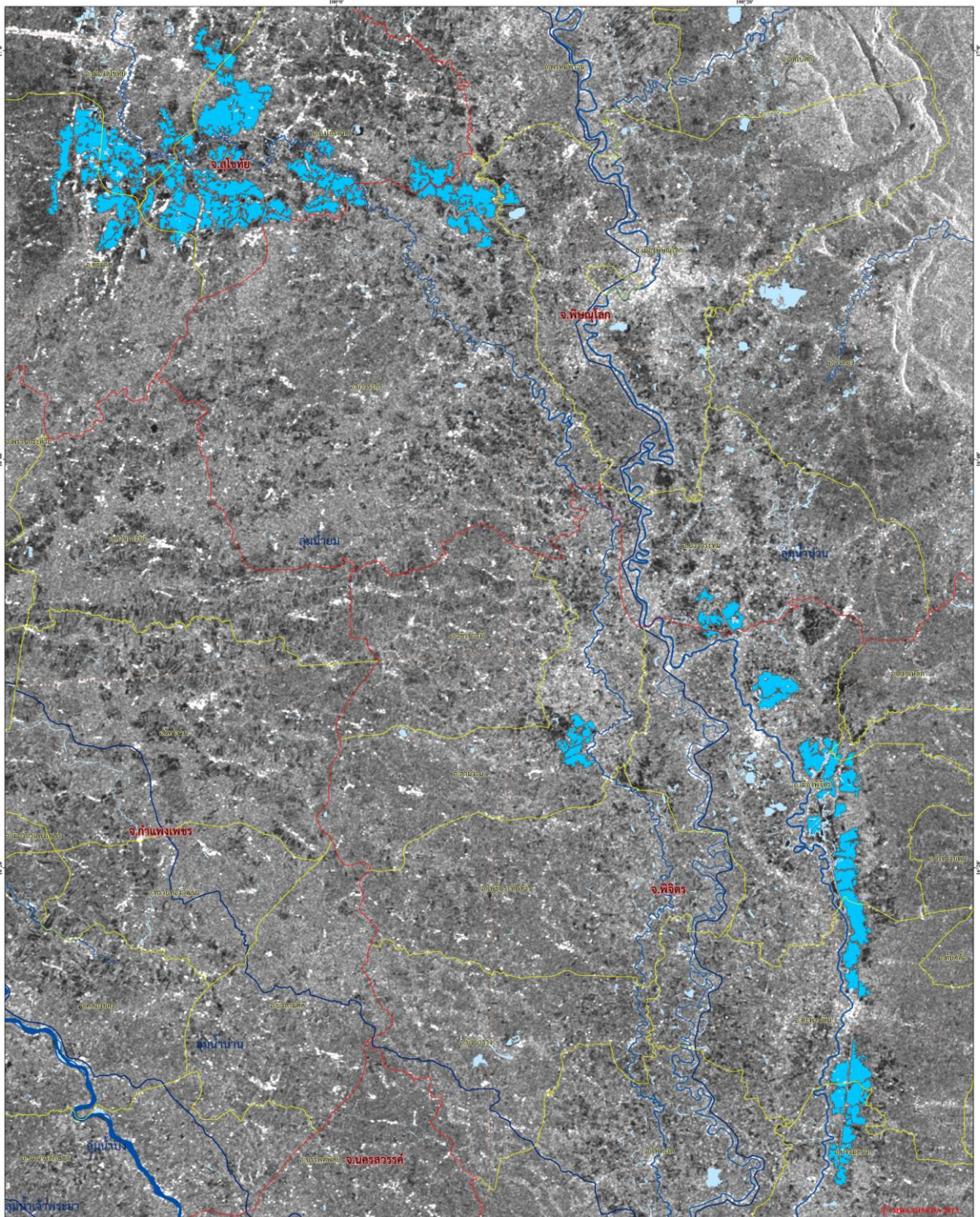
พื้นที่รับน้ำนอง	พื้นที่ (ไร่)	
	พื้นที่รับน้ำนอง	พื้นที่น้ำท่วมขัง
โครงการชลประทานพิจิตร	892,070	38,467
โครงการชลประทานพิษณุโลก	127,178	11,331
โครงการส่งน้ำและบำรุงรักษามหาราช	484,227	7,723
โครงการส่งน้ำและบำรุงรักษามโนรมย์	80,081	4,525
โครงการส่งน้ำและบำรุงรักษาช่องแค	151,520	4,408
โครงการส่งน้ำและบำรุงรักษาโคกทะเลียม	81,817	3,163
โครงการส่งน้ำและบำรุงรักษาพลายชุมพล	140,961	1,383
โครงการส่งน้ำและบำรุงรักษาตาดนครชัย	20,288	480

พื้นที่รับน้ำนอง	พื้นที่ (ไร่)	
	พื้นที่รับน้ำนอง	พื้นที่น้ำท่วมขัง
โครงการชลประทานนครสวรรค์	330,308	0
โครงการชลประทานสุโขทัย	177	0
โครงการชลประทานอุตรดิตถ์	22,692	0
โครงการส่งน้ำและบำรุงรักษาเขื่อนนเรศวร	80,944	0
โครงการส่งน้ำและบำรุงรักษาชั้นสูตร	51,355	0
โครงการส่งน้ำและบำรุงรักษาท่าบัว	141,328	0
โครงการส่งน้ำและบำรุงรักษาบรมธาตุ	102,406	0
รวม	1,978,319	71,480

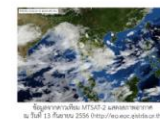
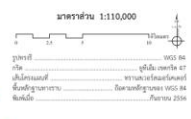


ข้อมูลจากดาวเทียม RADARSAT-2 บันทึกข้อมูลเมื่อวันที่ 13 กันยายน 2556 เวลา 18.22 น.
แสดงพื้นที่น้ำท่วม บริเวณบางส่วนของจังหวัดสุโขทัย พิจิตร และพิษณุโลก

GISTDA



รายละเอียดข้อมูลจากดาวเทียม	
ดาวเทียม	RADARSAT-2
ความละเอียด	100 เมตร
ขนาดพื้นที่สำรวจ	Scan SAR
วันที่บันทึกข้อมูล	13 กันยายน 2556
ทิศทางของดาวเทียม	เหนือ

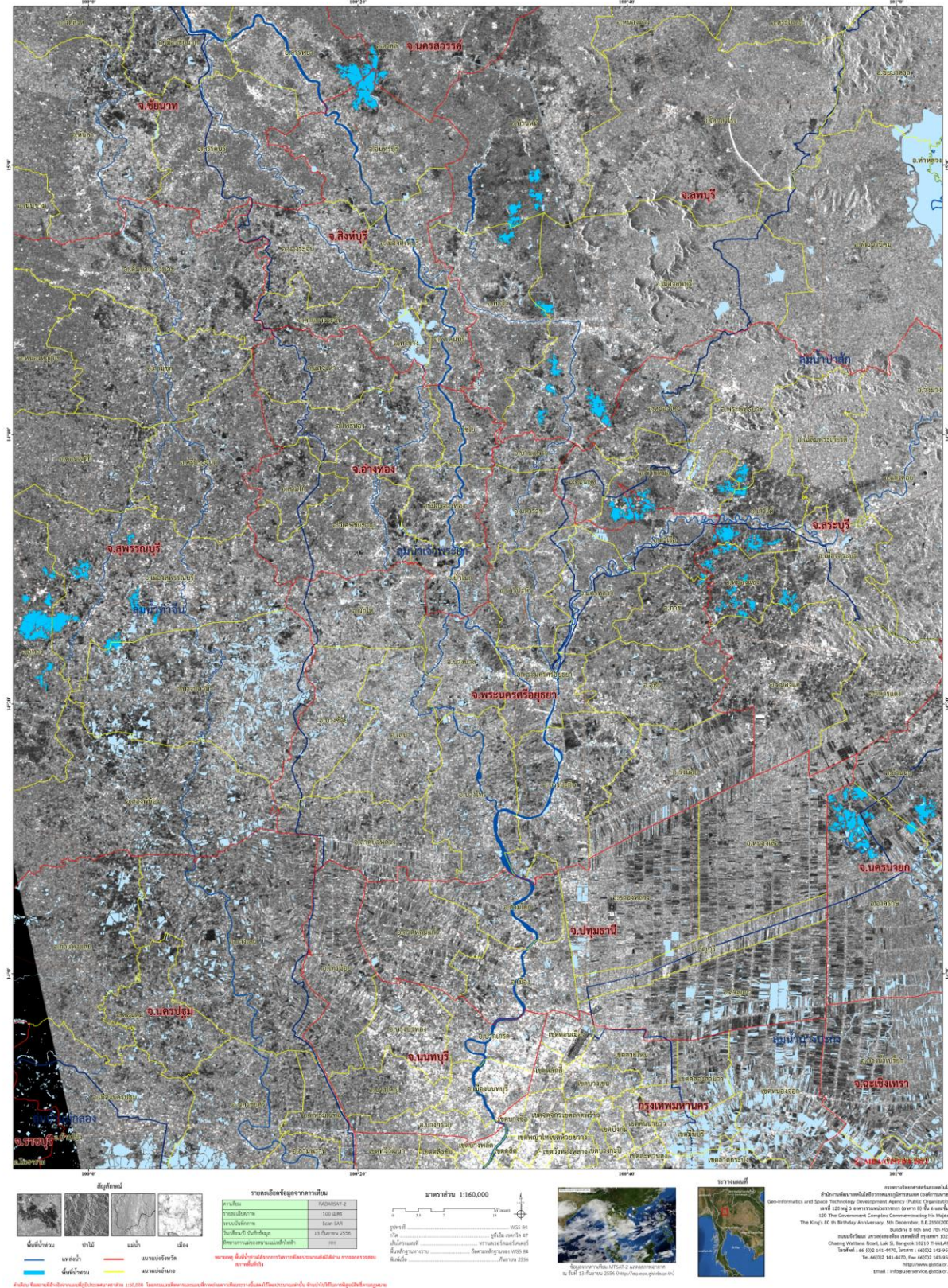


กรมการเกษตรและชลประทาน
ศูนย์บริการข้อมูลและข้อมูลภูมิสารสนเทศ (Geo-Information and Space Technology Development Agency (GISTDA) องค์การมหาชน)
เลขที่ 121 หมู่ 3 ตำบลทรายทองวัฒนา (อำเภอ อ. 6 และ อ. 7
120 The Government Complex Commemorating His Majesty
The King's 80th Birthday Anniversary, 100 Dusitani, 100 Dusitani, 100 Dusitani
ต.ทรายทองวัฒนา อ.ทรายทองวัฒนา จ.พิจิตร 66120
Chiang Khroan Road, Lat Si, Chiang 10120 Thailand
โทรศัพท์ : 06 052 145-4476 โทรสาร : 06 052 143-9586
โทรสาร : 06 052 141-4476 โทรสาร : 06 052 143-9586
http://www.gistda.or.th
Email : info@service.gistda.or.th

ภาพที่ 2 พื้นที่น้ำท่วม (สีฟ้า) จากการวิเคราะห์ข้อมูลจากดาวเทียม RADARSAT-2 บันทึกภาพ 13 กันยายน 2556 เวลา 18.22 น. บริเวณบางส่วนของจังหวัดสุโขทัย พิจิตร และพิษณุโลก



ข้อมูลจากดาวเทียม RADARSAT-2 บันทึกข้อมูลเมื่อวันที่ 13 กันยายน 2556 เวลา 18.22 น.
แสดงพื้นที่น้ำท่วม บริเวณบางส่วนของจังหวัดนครสวรรค์ สิงห์บุรี ชัยนาท สุพรรณบุรี ลพบุรี สระบุรี และนครนายก



ภาพที่ 3 พื้นที่น้ำท่วม (สีฟ้า) จากการวิเคราะห์ข้อมูลจากดาวเทียม RADARSAT-2 บันทึกภาพ 13 กันยายน 2556 เวลา 18.22 น. บริเวณบางส่วนของจังหวัดสุโขทัย พิจิตร และพิษณุโลก

เอกสารอ้างอิง

กรมอุตุนิยมวิทยา. 2556. พยากรณ์อากาศประจำวัน **ที่ 13 กันยายน 2556 เวลา 17.00 น.**

แหล่งที่มา: http://tmd.go.th/daily_forecast 13 กันยายน 2556

สำนักงานพัฒนาเทคโนโลยีอวกาศและภูมิสารสนเทศ (องค์การมหาชน). 2556. **TeraCat & trade**

Satellite Data Catalog. **แหล่งที่มา:** <http://eo.eoc.gistda.or.th/stromtracker>

วันที่ 13 กันยายน 2556

สำนักงานพัฒนาเทคโนโลยีอวกาศและภูมิสารสนเทศ (องค์การมหาชน). 2556. **ข้อมูลจากดาวเทียม**

RADARSAT-2 บันทึกภาพวันที่ 13 กันยายน 2556 เวลา 18.22 น.