

รายงานการติดตามพื้นที่น้ำท่วม ปี 2556 โดยใช้ข้อมูลจากดาวเทียม RADARSAT-2

บันทึกภาพวันที่ 24 ตุลาคม 2556 เวลา 18.28 น.

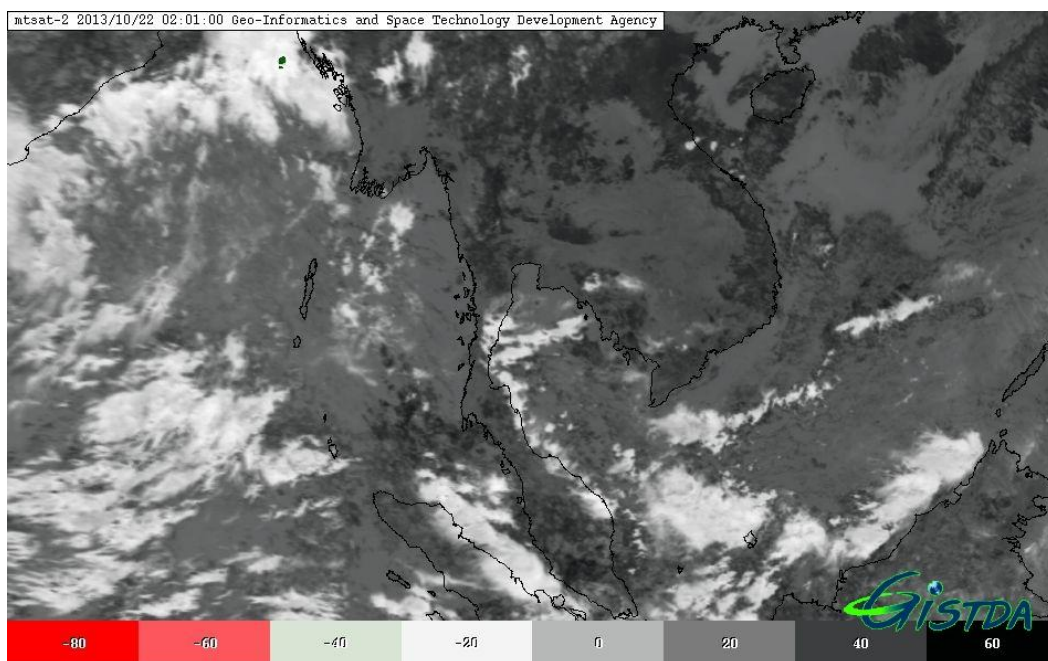
บริเวณบางส่วนของจังหวัดพระนครศรีอยุธยา สุพรรณบุรี ฉะเชิงเทรา นครสวรรค์ ปราชินบุรี พิจิตร นครปฐม นครนายก อ่างทอง สุโขทัย ชัยนาท ลพบุรี พิษณุโลก สิงห์บุรี สระบุรี ปทุมธานี ชลบุรี กรุงเทพมหานคร นนทบุรี สมุทรปราการ อุดรดิตถ์ เพชรบูรณ์ อุทัยธานี และกำแพงเพชร

สำนักงานพัฒนาเทคโนโลยีอวกาศและภูมิสารสนเทศ (องค์การมหาชน): สทอภ.

กระทรวงวิทยาศาสตร์และเทคโนโลยี

การดำเนินการติดตามพื้นที่น้ำท่วม ปี 2556 ของ สทอภ. โดยใช้ข้อมูลจากดาวเทียม RADARSAT-2 บันทึกภาพวันที่ 24 ตุลาคม 2556 เวลา 18.28 น. โดยสรุปดังนี้

กรมอุตุนิยมวิทยา รายงานสภาพอากาศประจำวันที 24 ตุลาคม 2556 เมื่อเวลา 17.00 น. คลื่นกระแสลมตะวันตกได้เคลื่อนเข้ามาปกคลุมภาคเหนือทำให้บริเวณดังกล่าวมีฝนตกในหลายพื้นที่ในระยะนี้ โดยคาดว่าจะเคลื่อนเข้าสู่ภาคตะวันออกเฉียงเหนือตอนบนในวันพรุ่งนี้ (วันที่ 25 ต.ค. 56) สำหรับบริเวณความกดอากาศสูงกำลังค่อนข้างแรงได้แผ่ลงมาปกคลุมภาคตะวันออกเฉียงเหนือแล้ว ลักษณะเช่นนี้ทำให้บริเวณดังกล่าวมีอากาศเย็นลง และอุณหภูมิจะลดลง 2-3 องศาเซลเซียส ส่วนภาคอื่นๆจะได้รับผลกระทบในระยะต่อไป สำหรับภาคใต้ยังคงมีฝนหนาแน่นและมีฝนตกหนักบางแห่งบริเวณภาคใต้ตอนล่างของภาค อนึ่ง พายุไต้ฝุ่น “ฟรานซิสโก” (FRANCISCO) บริเวณมหาสมุทรแปซิฟิก มีแนวโน้มเคลื่อนตัวเข้าใกล้ประเทศญี่ปุ่น ขอให้ผู้ที่จะเดินทางไปบริเวณดังกล่าวในช่วงวันที่ 25-26 ตุลาคม นี้ ตรวจสอบสภาพอากาศก่อนเดินทางด้วย พายุนี้ไม่มีผลกระทบต่อประเทศไทย



ภาพที่ 1 ข้อมูลจากดาวเทียม MTSAT-2 แสดงสภาพอากาศ ณ วันที่ 22 ตุลาคม เวลา 09.01 น.
ที่มา : <http://eo.eoc.gistda.or.th>

ในการนี้ สทอภ. ได้ดำเนินการรับสัญญาณข้อมูลจากดาวเทียม RADARSAT-2 บันทึกภาพวันที่ 24 ตุลาคม 2556 เวลา 18.28 น. ทำการวิเคราะห์พื้นที่น้ำท่วมบริเวณบางส่วนของจังหวัดพระนครศรีอยุธยา สุพรรณบุรี ฉะเชิงเทรา นครสวรรค์ ปราจีนบุรี พิจิตร นครปฐม นครนายก อ่างทอง สุโขทัย ชัยนาท ลพบุรี พิษณุโลก สิงห์บุรี สระบุรี ปทุมธานี ชลบุรี กรุงเทพมหานคร นนทบุรี สมุทรปราการ อุตรดิตถ์ เพชรบูรณ์ อุทัยธานี และกำแพงเพชร ดังตารางที่ 1 และภาพที่ 2-3 โดยพบน้ำท่วมซึ่งในพื้นที่รับน้ำนองประมาณ 399,095 ไร่ ดังตารางที่ 2 และภาพที่ 4 สามารถสรุปสถานการณ์พื้นที่น้ำท่วม ได้ดังนี้

จังหวัดพระนครศรีอยุธยา พบพื้นที่น้ำท่วมบริเวณอำเภอเสนา บางซ้าย ผักไห้ บางไทร บางบาล ลาดบัวหลวง บางปะอิน วังน้อย มหาราช บางปะหัน นครหลวง พระนครศรีอยุธยา อุทัย บ้านแพรก ท่าเรือ และภาษีตามลำดับ

จังหวัดสุพรรณบุรี พบพื้นที่น้ำท่วมบริเวณอำเภอบางปลาม้า สองพี่น้อง เมืองสุพรรณบุรี อุทุมพร เดิมบางนางบวช สามชุก ศรีประจันต์ และดอนเจดีย์ ตามลำดับ

จังหวัดฉะเชิงเทรา พบพื้นที่น้ำท่วมบริเวณอำเภอบางน้ำเปรี้ยว ราชสาส์น พนมสารคาม เมืองฉะเชิงเทรา บางคล้า คลองเขื่อน บ้านโพธิ์ บางปะกง และแปลงยาว ตามลำดับ

จังหวัดนครสวรรค์ พบพื้นที่น้ำท่วมบริเวณอำเภอชุมแสง ท่าตะโก เมืองนครสวรรค์ ตาคลี ไกรกพระ แก้วเลี้ยว หนองบัว พยุหะคีรี และบรรพตพิสัย ตามลำดับ

จังหวัดปราจีนบุรี พบพื้นที่น้ำท่วมบริเวณอำเภอบ้านสร้าง เมืองปราจีนบุรี ศรีมหาโพธิ์ ศรีมโหสถ กบินทร์บุรี ประจันตคาม และนาดี ตามลำดับ

จังหวัดพิจิตร พบพื้นที่น้ำท่วมบริเวณอำเภอบางมูลนาก เมืองพิจิตร โพธิ์ประทับช้าง สามง่าม ตะพานหิน โพทะเล บึงนาราง วชิรบุรี วังทรายพูน และสากเหล็ก ตามลำดับ

จังหวัดนครปฐม พบพื้นที่น้ำท่วมบริเวณอำเภอบางเลน กำแพงแสน ดอนตูม นครชัยศรี พุทธมณฑล และเมืองนครปฐม ตามลำดับ

จังหวัดนครนายก พบพื้นที่น้ำท่วมบริเวณอำเภอองครักษ์ บ้านนา เมืองนครนายก และปากพลี ตามลำดับ

จังหวัดอ่างทอง พบพื้นที่น้ำท่วมบริเวณอำเภอวิเศษชัยชาญ โพธิ์ทอง แสงหา เมืองอ่างทอง ป่าโมก สามโก้ และไชโย ตามลำดับ

จังหวัดสุโขทัย พบพื้นที่น้ำท่วมบริเวณอำเภอกงไกรลาศ เมืองสุโขทัย ศรีมาศ ศรีสำโรง สวรรคโลก ศรีนคร และศรีสำชนาลัย ตามลำดับ

จังหวัดชัยนาท พบพื้นที่น้ำท่วมบริเวณอำเภอหันคา สรรพยา สรรคบุรี เมืองชัยนาท วัดสิงห์ และมโนรมย์ ตามลำดับ

จังหวัดลพบุรี พบพื้นที่น้ำท่วมบริเวณอำเภอเมืองลพบุรี ท่าวัง บ้านหมี่ และโคกสำโรง ตามลำดับ

จังหวัดพิษณุโลก พบพื้นที่น้ำท่วมบริเวณอำเภอบางระกำ เมืองพิษณุโลก บางกระทุ่ม วังทอง พรหมพิราม และวัดโบสถ์ ตามลำดับ

จังหวัดสิงห์บุรี พบพื้นที่น้ำท่วมบริเวณอำเภออินทร์บุรี บางระจัน ค่ายบางระจัน เมืองสิงห์บุรี พรหมบุรี และท่าช้าง ตามลำดับ

จังหวัดสระบุรี พบพื้นที่น้ำท่วมบริเวณอำเภอดอนพุด หนองโดน วิหารแดง บ้านหมอ หนองแค และเสาไห้ ตามลำดับ

จังหวัดปทุมธานี พบพื้นที่น้ำท่วมบริเวณอำเภอลำลูกกา ลาดหลุมแก้ว สามโคก เมืองปทุมธานี และหนองเสือ ตามลำดับ

จังหวัดชลบุรี พบพื้นที่น้ำท่วมบริเวณอำเภอนันทนาคมน พานทอง และบ้านบึง ตามลำดับ

จังหวัดกรุงเทพมหานคร พบพื้นที่น้ำท่วมบริเวณอำเภอหนองจอก ลาดกระบัง คลองสามวา และมีนบุรี ตามลำดับ

จังหวัดนนทบุรี พบพื้นที่น้ำท่วมบริเวณอำเภอไทรน้อย บางใหญ่ บางบัวทอง ปากเกร็ด และบางกรวย ตามลำดับ

จังหวัดสมุทรปราการ พบพื้นที่น้ำท่วมบริเวณอำเภอบางบ่อ และบางเสาธง ตามลำดับ

จังหวัดอุตรดิตถ์ พบพื้นที่น้ำท่วมบริเวณอำเภอลับแล พิชัย และตรอน ตามลำดับ

จังหวัดเพชรบูรณ์ พบพื้นที่น้ำท่วมบริเวณอำเภอเมืองเพชรบูรณ์ ศรีเทพ บึงสามพัน หนองไผ่ และวิเชียรบุรี ตามลำดับ

จังหวัดอุทัยธานี พบพื้นที่น้ำท่วมบริเวณอำเภอเมืองอุทัยธานี และหนองขาหย่าง ตามลำดับ

จังหวัดกำแพงเพชร พบพื้นที่น้ำท่วมบริเวณอำเภอลานกระบือ ไทรงาม

จากการวิเคราะห์ข้อมูลจากดาวเทียม RADARSAT-2 พบว่า พื้นที่น้ำท่วมซึ่งส่วนใหญ่เป็นบริเวณพื้นที่ราบต่ำ พื้นที่เกษตรกรรม และแหล่งชุมชนในบางพื้นที่ บริเวณริมแม่น้ำสายหลักและลำน้ำย่อย ทั้งนี้ ประชาชนทั่วไปสามารถตรวจสอบพื้นที่ดังกล่าวจากแผนที่น้ำท่วมจากข้อมูลดาวเทียมที่เว็บไซต์ <http://flood.gistda.or.th>, www.gistda.or.th

ตารางที่ 1 พื้นที่น้ำท่วมและจำนวนครัวเรือนที่อยู่ในบริเวณบางส่วนของจังหวัดพระนครศรีอยุธยา สุพรรณบุรี ฉะเชิงเทรา นครสวรรค์ ปราชินบุรี พิจิตร นครปฐม นครนายก อ่างทอง สุโขทัย ชัยนาท ลพบุรี พิษณุโลก สิงห์บุรี สระบุรี ปทุมธานี ชลบุรี กรุงเทพมหานคร นนทบุรี สมุทรปราการ อุตรดิตถ์ เพชรบูรณ์ อุทัยธานี และกำแพงเพชร

จังหวัด	อำเภอ	พื้นที่น้ำท่วม(ไร่)	หลังคาเรือน (หลัง)
พระนครศรีอยุธยา	เสนา	80,516	321
	บางซ้าย	66,697	122
	ผักไห่	65,084	43
	บางไทร	50,983	43
	บางบาล	32,590	7
	ลาดบัวหลวง	24,708	64
	บางปะอิน	21,751	5

จังหวัด	อำเภอ	พื้นที่น้ำท่วม(ไร่)	หลังคาเรือน (หลัง)
	วังน้อย	15,877	7
	มหาราช	15,276	1
	บางปะหัน	9,147	0
	นครหลวง	8,636	0
	พระนครศรีอยุธยา	7,575	1
	อุทัย	6,244	2
	บ้านแพรก	5,742	1
	ท่าเรือ	1,565	0
	ภาชี	553	0
รวมจังหวัดพระนครศรีอยุธยา		412,942	617
สุพรรณบุรี	บางปลาม้า	159,494	346
	สองพี่น้อง	90,484	298
	เมืองสุพรรณบุรี	59,324	65
	อู่ทอง	48,781	31
	เดิมบางนางบวช	33,458	27
	สามชุก	7,515	15
	ศรีประจันต์	4,051	2
	ดอนเจดีย์	4,039	11
รวมจังหวัดสุพรรณบุรี		407,147	795
ฉะเชิงเทรา	บางน้ำเปรี้ยว	90,888	57
	ราชสาส์น	43,036	14
	พนมสารคาม	37,351	6
	เมืองฉะเชิงเทรา	25,783	45
	บางคล้า	21,147	48
	คลองเขื่อน	9,400	19
	บ้านโพธิ์	8,840	14
	บางปะกง	2,878	4
	แปลงยาว	2,675	2
รวมจังหวัดฉะเชิงเทรา		241,998	209
นครสวรรค์	ชุมแสง	103,712	80
	ท่าตะโก	59,466	16

จังหวัด	อำเภอ	พื้นที่น้ำท่วม(ไร่)	หลังคาเรือน (หลัง)
	เมืองนครสวรรค์	16,295	10
	ตากલી	10,044	4
	โกรกพระ	8,759	3
	เก้าเลี้ยว	7,065	1
	หนองบัว	3,499	0
	พยุหะคีรี	3,461	2
	บรรพตพิสัย	785	0
รวมจังหวัดนครสวรรค์		213,088	116
ปราจีนบุรี	บ้านสร้าง	92,512	68
	เมืองปราจีนบุรี	33,531	6
	ศรีมหาโพธิ	29,814	0
	ศรีมโหสถ	29,118	5
	กบินทร์บุรี	12,168	1
	ประจันตคาม	6,938	0
	นาดี	61	0
รวมจังหวัดปราจีนบุรี		204,142	80
พิจิตร	บางมูลนาก	39,510	20
	เมืองพิจิตร	23,967	21
	โพธิ์ประทับช้าง	21,650	30
	สามง่าม	18,152	20
	ตะพานหิน	16,065	2
	โพทะเล	15,415	20
	บึงนาราง	3,959	11
	วชิรบำรุง	3,395	4
	วังทรายพูน	934	1
	สากเหล็ก	707	0
รวมจังหวัดพิจิตร		143,754	129
นครปฐม	บางเลน	60,404	97
	กำแพงแสน	11,359	57
	ดอนตูม	6,881	8
	นครชัยศรี	6,825	9

จังหวัด	อำเภอ	พื้นที่น้ำท่วม(ไร่)	หลังคาเรือน (หลัง)
	พุทธรณทล	3,006	1
	เมืองนครปฐม	82	1
รวมจังหวัดนครปฐม		88,558	173
นครนายก	องครักษ์	59,727	26
	บ้านนา	12,443	4
	เมืองนครนายก	10,691	5
	ปากพลี	1,000	0
รวมจังหวัดนครนายก		83,862	35
อ่างทอง	วิเศษชัยชาญ	38,856	20
	โพธิ์ทอง	12,081	4
	แสวงหา	8,602	0
	เมืองอ่างทอง	7,360	3
	ป่าโมก	4,758	2
	สามโก้	3,735	3
	ไชโย	2,237	1
รวมจังหวัดอ่างทอง		77,628	33
สุโขทัย	กงไกรลาศ	48,899	179
	เมืองสุโขทัย	15,132	54
	คีรีมาศ	5,991	44
	ศรีสำโรง	3,761	23
	สวรรคโลก	925	3
	ศรีนคร	576	0
	ศรีสัชชนาลัย	299	0
รวมจังหวัดสุโขทัย		75,582	303
ชัยนาท	หันคา	20,975	13
	สรรพยา	20,557	0
	สรรคบุรี	13,535	4
	เมืองชัยนาท	5,554	1
	วัดสิงห์	2,228	2
	มโนรมย์	1,710	0
รวมจังหวัดชัยนาท		64,558	20

จังหวัด	อำเภอ	พื้นที่น้ำท่วม(ไร่)	หลังคาเรือน (หลัง)
ลพบุรี	เมืองลพบุรี	31,574	3
	ท่าม่วง	20,589	1
	บ้านหมี่	8,871	2
	โคกสำโรง	952	0
รวมจังหวัดลพบุรี		61,986	6
พิษณุโลก	บางระกำ	37,177	127
	เมืองพิษณุโลก	5,897	21
	บางกระทุ่ม	4,901	6
	วังทอง	4,756	2
	พรหมพิราม	3,804	8
	วัดโบสถ์	74	0
รวมจังหวัดพิษณุโลก		56,609	164
สิงห์บุรี	อินทร์บุรี	24,231	4
	บางระจัน	7,416	3
	ค่ายบางระจัน	3,842	3
	เมืองสิงห์บุรี	2,785	1
	พรหมบุรี	473	0
	ท่าช้าง	404	0
รวมจังหวัดสิงห์บุรี		39,152	11
สระบุรี	ดอนพุด	15,288	5
	หนองโดน	7,698	0
	วิหารแดง	3,281	2
	บ้านหมอ	1,769	0
	หนองแค	1,395	4
	เสาไห้	127	0
รวมจังหวัดสระบุรี		29,557	11
ปทุมธานี	ลำลูกกา	8,424	0
	ลาดหลุมแก้ว	8,377	3
	สามโคก	2,764	10
	เมืองปทุมธานี	1,934	6
	หนองเสือ	1,651	1
รวมจังหวัดปทุมธานี		23,150	20
ชลบุรี	พนัสนิคม	15,296	30
	พานทอง	4,619	8

จังหวัด	อำเภอ	พื้นที่น้ำท่วม(ไร่)	หลังคาเรือน (หลัง)
	บ้านปึง	33	0
รวมจังหวัดชลบุรี		19,948	38
กรุงเทพมหานคร	หนองจอก	12,559	15
	ลาดกระบัง	1,997	1
	คลองสามวา	716	0
	มีนบุรี	309	1
รวมจังหวัดกรุงเทพมหานคร		15,581	17
นนทบุรี	ไทรน้อย	7,875	4
	บางใหญ่	2,600	4
	บางบัวทอง	1,675	1
	ปากเกร็ด	656	1
	บางกรวย	86	0
รวมจังหวัดนนทบุรี		12,892	10
สมุทรปราการ	บางป่อ	7,207	16
	บางเสาธง	207	0
รวมจังหวัดสมุทรปราการ		7,414	16
อุตรดิตถ์	ลับแล	3,040	5
	พิชัย	2,574	8
	ตรอน	1,185	0
รวมจังหวัดอุตรดิตถ์		6,799	13
เพชรบูรณ์	เมืองเพชรบูรณ์	1,306	0
	ศรีเทพ	1,252	0
	บึงสามพัน	1,118	0
	หนองไผ่	1,092	0
	วิเชียรบุรี	195	0
รวมจังหวัดเพชรบูรณ์		4,963	0
อุทัยธานี	เมืองอุทัยธานี	3,343	5
	หนองขาหย่าง	700	1
รวมจังหวัดอุทัยธานี		4,044	6
กำแพงเพชร	ลานกระบือ	367	0
	ไทรงาม	186	0
รวมจังหวัดกำแพงเพชร		553	0
รวมทั้งหมด		2,295,907	2,822

*หมายเหตุ: พื้นที่โดยประมาณจากการวิเคราะห์ข้อมูลจากดาวเทียม RADARSAT-2

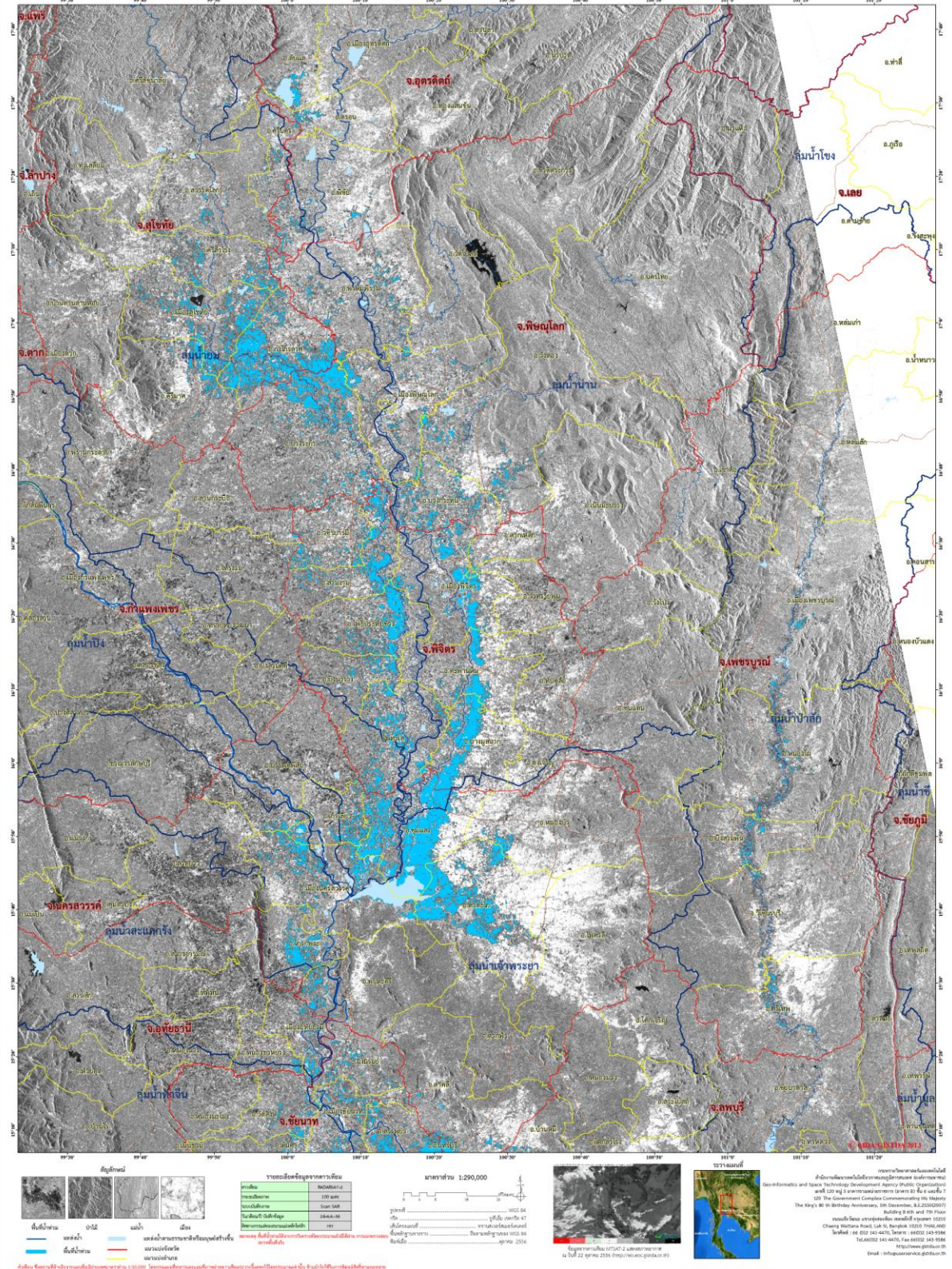
ตารางที่ 2 แสดงพื้นที่น้ำท่วมขังในบริเวณรับน้ำนอง

พื้นที่รับน้ำนอง	พื้นที่ (ไร่)		เปอร์เซ็นต์ (%)
	พื้นที่รับน้ำนอง	พื้นที่น้ำท่วมขัง*	
โครงการชลประทานนครสวรรค์	330,308	62,826	19.02
โครงการชลประทานพิจิตร	892,070	133,664	14.98
โครงการชลประทานพิษณุโลก	131,644	20,508	15.58
โครงการชลประทานสุโขทัย	7,772	117.03256	1.51
โครงการชลประทานอุตรดิตถ์	22,692	1,079	4.76
โครงการส่งน้ำและบำรุงรักษาเขื่อนนเรศวร	80,944	1,300	1.61
โครงการส่งน้ำและบำรุงรักษาโคกกะเทียม	83,756	20,675	24.69
โครงการส่งน้ำและบำรุงรักษาช่องแค	165,957	13,140	7.92
โครงการส่งน้ำและบำรุงรักษาชั้นสูตร	51,355	3,198	6.23
โครงการส่งน้ำและบำรุงรักษาตงเศรษฐี	64,717	3,114	4.81
โครงการส่งน้ำและบำรุงรักษาท่าบัว	141,328	7,113	5.03
โครงการส่งน้ำและบำรุงรักษาบรมธาตุ	102,406	16,619	16.23
โครงการส่งน้ำและบำรุงรักษาบางบาล	50,281	22,045	43.84
โครงการส่งน้ำและบำรุงรักษาปลายชุมพล	140,961	7,233	5.13
โครงการส่งน้ำและบำรุงรักษามโนรมย์	80,081	11,890	14.85
โครงการส่งน้ำและบำรุงรักษามหาราช	546,433	52,068	9.53
โครงการส่งน้ำและบำรุงรักษาปางมณี	130,062	22,506	17.30
รวม	3,022,767	399,095	13.20

*หมายเหตุ: พื้นที่โดยประมาณจากการวิเคราะห์ข้อมูลจากดาวเทียม RADARSAT-2



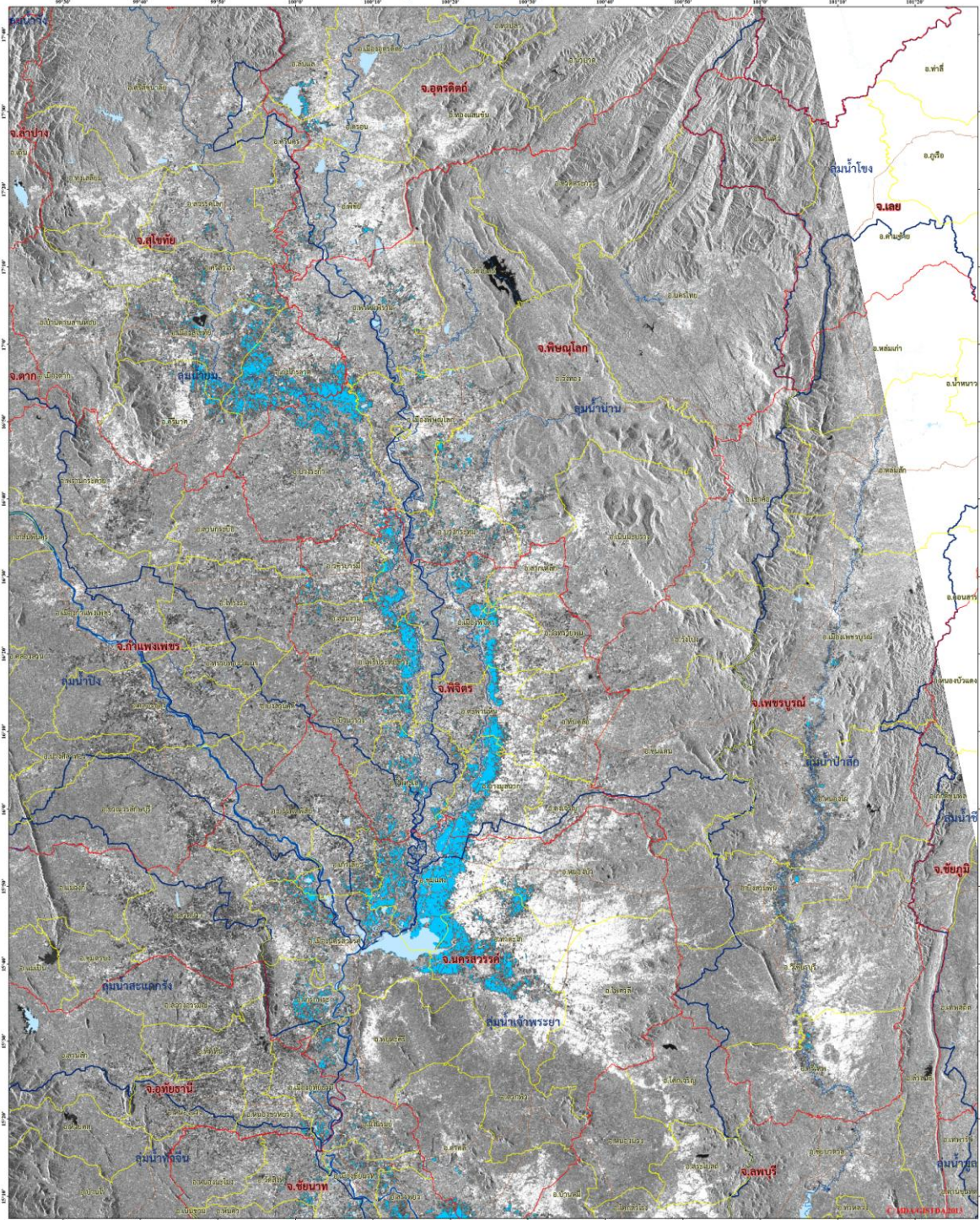
ข้อมูลจากดาวเทียม RADARSAT-2 บันทึกข้อมูลเมื่อวันที่ 24 ตุลาคม 2556 เวลา 18.28 น.
แสดงพื้นที่น้ำท่วม บริเวณบางส่วนของจังหวัดสุโขทัย อุตรดิตถ์ พิษณุโลก กำแพงเพชร
พิจิตร เพชรบูรณ์ นครสวรรค์ อุทัยธานี และชัยนาท



ภาพที่ 2 พื้นที่น้ำท่วม (สีฟ้า) จากการวิเคราะห์ข้อมูลจากดาวเทียม RADARSAT-2 บันทึกภาพวันที่ 24 ตุลาคม 2556 เวลา 18.28 น. บริเวณบางส่วนของจังหวัดสุโขทัย อุตรดิตถ์ พิษณุโลก กำแพงเพชร พิจิตร เพชรบูรณ์ นครสวรรค์ อุทัยธานี และชัยนาท



ข้อมูลจากดาวเทียม RADARSAT-2 บันทึกข้อมูลเมื่อวันที่ 24 ตุลาคม 2556 เวลา 18.28 น.
แสดงพื้นที่น้ำท่วม บริเวณบางส่วนของจังหวัดอุตรดิตถ์ พิษณุโลก กำแพงเพชร
พิจิตร เพชรบูรณ์ นครสวรรค์ อุทัยธานี และชัยนาท



สัญลักษณ์

- พื้นที่น้ำท่วม
- จังหวัด
- อำเภอ
- เขตป่าอนุรักษ์
- เขตห้ามล่าสัตว์ป่า
- เขตห้ามล่าสัตว์ป่า
- เขตห้ามล่าสัตว์ป่า

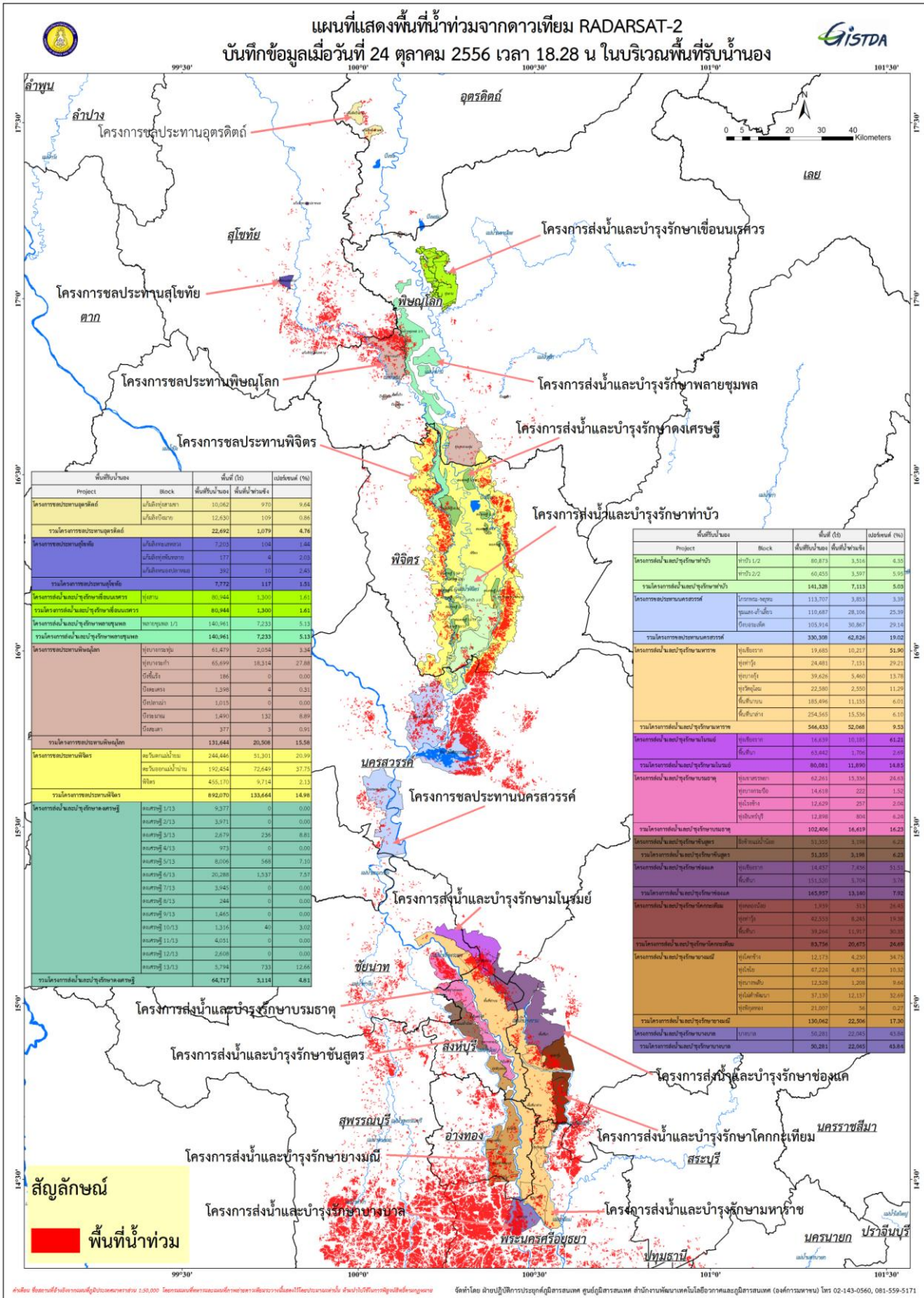
รายละเอียดข้อมูลดาวเทียม	รายละเอียด
ดาวเทียม	RADARSAT-2
ความละเอียด	100 เมตร
วันที่ถ่ายภาพ	24 ตุลาคม 2556
เวลาถ่ายภาพ	18:28 น.
ทิศทางถ่ายภาพ	แนวเหนือ-ใต้

มาตราส่วน 1:250,000

ข้อมูลดาวเทียม RADARSAT-2 และข้อมูลดาวเทียมอื่น ๆ สามารถดูได้ที่ <http://www.gistda.or.th>

© 2006 GISTDA

ภาพที่ 3 พื้นที่น้ำท่วม (สีฟ้า) จากการวิเคราะห์ข้อมูลจากดาวเทียม RADARSAT-2 บันทึกภาพวันที่ 24 ตุลาคม 2556 เวลา 18.28 น. บริเวณบางส่วนของจังหวัดเพชรบูรณ์ นครสวรรค์ อุทัยธานี ชัยนาท สิงห์บุรี สระบุรี สุพรรณบุรี อ่างทอง พระนครศรีอยุธยา นครนายก ปราจีนบุรี นครปฐม นนทบุรี ฉะเชิงเทรา ชลบุรี และกรุงเทพมหานคร



ภาพที่ 4 พื้นที่น้ำท่วม (สีแดง) จากการวิเคราะห์ข้อมูลจากดาวเทียม RADARSAT-2 บันทึกภาพวันที่ 24 ตุลาคม 2556 เวลา 18.28 น. ในบริเวณพื้นที่รับน้ำนอง

เอกสารอ้างอิง

กรมอุตุนิยมวิทยา. 2556. พยากรณ์อากาศประจำวัน **ที่ 24 ตุลาคม 2556 เวลา 17.00 น.**

แหล่งที่มา: http://tmd.go.th/daily_forecast 24 ตุลาคม 2556

สำนักงานพัฒนาเทคโนโลยีอวกาศและภูมิสารสนเทศ (องค์การมหาชน). 2556. **TeraCat & trade**

Satellite Data Catalog. **แหล่งที่มา:** <http://eo.eoc.gistda.or.th/stromtracker>

วันที่ 16 ตุลาคม 2556

สำนักงานพัฒนาเทคโนโลยีอวกาศและภูมิสารสนเทศ (องค์การมหาชน). 2556. **ข้อมูลจากดาวเทียม**

RADARSAT-2 บันทึกภาพวันที่ **24 ตุลาคม 2556 เวลา 18.28 น.**