

รายงานการติดตามพื้นที่น้ำท่วม ปี 2556 โดยใช้ข้อมูลจากดาวเทียม COSMO-SkyMed-4

บันทึกภาพวันที่ 12 ตุลาคม 2556 เวลา 18.04 น.

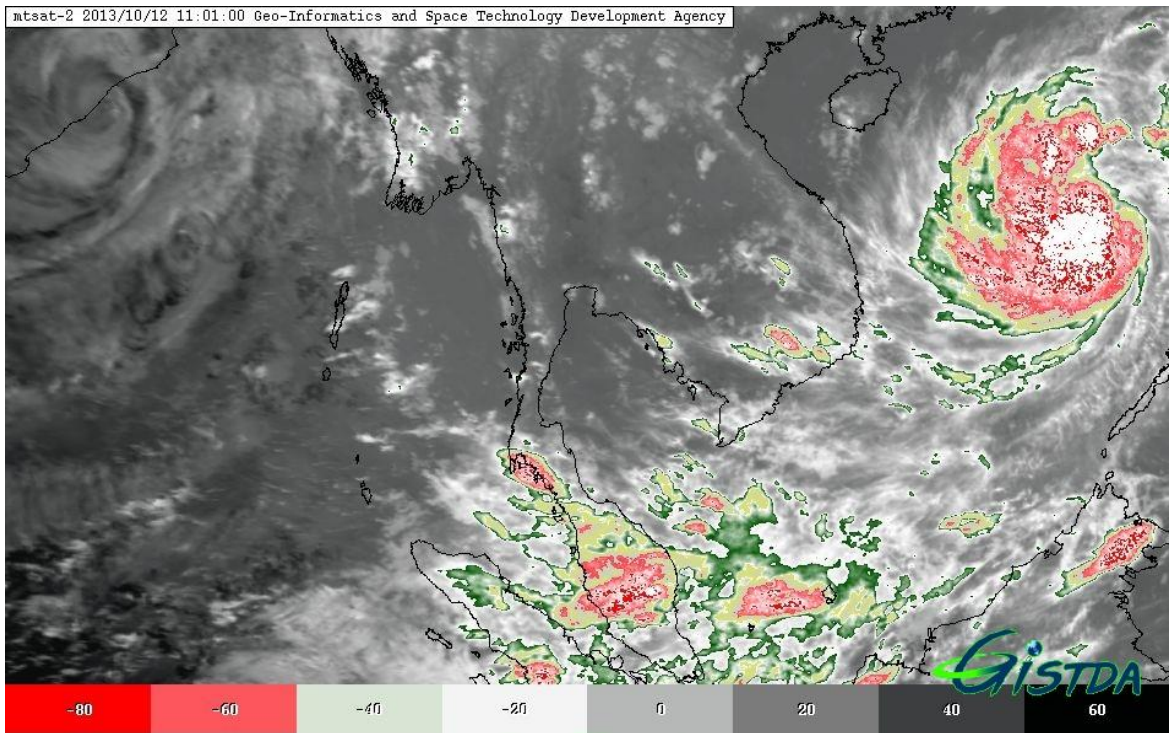
บริเวณบางส่วนของจังหวัดกรุงเทพมหานคร ฉะเชิงเทรา ชลบุรี นครนายก นครปฐม นนทบุรี ปทุมธานี
ปราจีนบุรี พระนครศรีอยุธยา ลพบุรี สมุทรปราการ สระบุรี สิงห์บุรี สุพรรณบุรี และอ่างทอง

สำนักงานพัฒนาเทคโนโลยีอวกาศและภูมิสารสนเทศ (องค์การมหาชน): สทอภ.

กระทรวงวิทยาศาสตร์และเทคโนโลยี

การดำเนินการติดตามพื้นที่น้ำท่วม ปี 2556 ของ สทอภ. โดยใช้ข้อมูลจากดาวเทียม COSMO-SkyMed-4 บันทึกภาพวันที่ 12 ตุลาคม 2556 เวลา 18.04 น. โดยสรุปดังนี้

กรมอุตุนิยมวิทยาได้รายงานสภาพอากาศประจำวันวันที่ 12 ตุลาคม 2556 เมื่อเวลา 16.00 น. พายุไต้ฝุ่น “นารี” (NARI) บริเวณทะเลจีนใต้ตอนกลางมีศูนย์กลางอยู่ห่างประมาณ 1,000 กิโลเมตรทางตะวันออกเฉียง ดานัง ประเทศเวียดนาม หรือที่ละติจูด 15.4 องศาเหนือ ลองจิจูด 117.8 องศาตะวันออก มีความเร็วลมสูงสุด ใกล้ศูนย์กลางประมาณ 120 กิโลเมตรต่อชั่วโมง กำลังเคลื่อนตัวทางทิศตะวันตก ด้วยความเร็วประมาณ 20 กิโลเมตรต่อชั่วโมง คาดว่าจะขึ้นฝั่งบริเวณประเทศเวียดนามตอนกลางในช่วงวันที่ 15-16 ตุลาคม 2556 จากนั้น จะอ่อนกำลังลงเป็นพายุโซนร้อน และพายุดีเปรสชันตามลำดับ ซึ่งจะส่งผลทำให้ภาคตะวันออกเฉียงเหนือด้าน ตะวันออกมีฝนเล็กน้อยถึงปานกลาง กับมีลมแรงได้อันนี้ บริเวณความกดอากาศสูงจากประเทศจีนที่ปกคลุม ประเทศไทยตอนบนมีกำลังอ่อนลง ทำให้บริเวณภาคเหนือ และภาคตะวันออกเฉียงเหนือมีอุณหภูมิสูงขึ้นกับมี หมอกเพิ่มมากขึ้น ส่วนภาคกลางและภาคตะวันออกเฉียงใต้พัดปกคลุมทะเลอัน ดามัน ภาคใต้ และอ่าวไทยมีกำลังอ่อนลง ทำให้บริเวณภาคใต้มีฝนลดลง แต่ยังคงมีฝนตกหนักบางแห่งบริเวณ ภาคใต้ตอนล่างในระยะนี้



ภาพที่ 1 ข้อมูลจากดาวเทียม MTSAT-2 แสดงสภาพอากาศ ณ วันที่ 12 ตุลาคม 2556 เวลา 18.04 น.
ที่มา : <http://eo.eoc.gistda.or.th>

ในการนี้ สทอภ. ได้ดำเนินการรับสัญญาณข้อมูลจากดาวเทียม COSMO-SkyMed-4 บันทึกภาพวันที่ 12 ตุลาคม 2556 เวลา 18.04 น. ทำการวิเคราะห์พื้นที่น้ำท่วม บริเวณบางส่วนของจังหวัดกรุงเทพมหานคร ฉะเชิงเทรา ชลบุรี นครนายก นครปฐม นนทบุรี ปทุมธานี ปราจีนบุรี พระนครศรีอยุธยา ลพบุรี สมุทรปราการ สระบุรี สิงห์บุรี สุพรรณบุรี และอ่างทอง ดังตารางที่ 1 และภาพที่ 2 โดยพบน้ำท่วมซึ่งในพื้นที่รับน้ำนอง ประมาณ 61,790 ไร่ ดังตารางที่ 2 และภาพที่ 3 สามารถสรุปสถานการณ์พื้นที่น้ำท่วม ได้ดังนี้

จังหวัดพระนครศรีอยุธยา พบพื้นที่น้ำท่วมบริเวณอำเภอเสนา บางซ้าย ผักไห่ บางไทร บางบาล มหาราช ลาดบัวหลวง บางปะอิน วังน้อย นครหลวง บางปะหัน พระนครศรีอยุธยา บ้านแพรก อุทัย ท่าเรือ และ ภาษี ตามลำดับ

จังหวัดปราจีนบุรี พบพื้นที่น้ำท่วมบริเวณอำเภอบ้านสร้าง เมืองปราจีนบุรี ศรีมหาโพธิ ศรีมโหสถ ประจันตคาม และกบินทร์บุรี ตามลำดับ

จังหวัดฉะเชิงเทรา พบพื้นที่น้ำท่วมบริเวณอำเภอราชสาส์น พนมสารคาม บางน้ำเปรี้ยว บางคล้า เมือง ฉะเชิงเทรา บ้านโพธิ์ แผลงยาว คลองเขื่อน และบางปะกง ตามลำดับ

จังหวัดนครนายก พบพื้นที่น้ำท่วมบริเวณอำเภอองครักษ์ บ้านนา เมืองนครนายก และปากพลี ตามลำดับ

จังหวัดอ่างทอง พบพื้นที่น้ำท่วมบริเวณอำเภอวิเศษชัยชาญ โพธิ์ทอง เมืองอ่างทอง แสงหา ป่าโมก และไชโย ตามลำดับ

จังหวัดสระบุรี พบพื้นที่น้ำท่วมบริเวณอำเภอตอนพุด หนองโดน วิหารแดง หนองแค บ้านหมอ และเสา
ให้ ตามลำดับ

จังหวัดนครปฐม พบพื้นที่น้ำท่วมบริเวณอำเภอบางเลน นครชัยศรี พุทธมณฑล และดอนตูม ตามลำดับ

จังหวัดลพบุรี พบพื้นที่น้ำท่วมบริเวณอำเภอเมืองลพบุรี และท่าวัง ตามลำดับ

จังหวัดชลบุรี พบพื้นที่น้ำท่วมบริเวณอำเภอนนทบุรี และพานทอง ตามลำดับ

จังหวัดปทุมธานี พบพื้นที่น้ำท่วมบริเวณอำเภอลำลูกกา ลาดหลุมแก้ว หนองเสือ สามโคก เมือง
ปทุมธานี คลองหลวง และธัญบุรี ตามลำดับ

จังหวัดสุพรรณบุรี พบพื้นที่น้ำท่วมบริเวณอำเภอบางปลาม้า และสองพี่น้อง ตามลำดับ

จังหวัดกรุงเทพมหานคร พบพื้นที่น้ำท่วมบริเวณอำเภอหนองจอก ลาดกระบัง คลองสามวา มีนบุรี
บางเขน และสายไหม ตามลำดับ

จังหวัดนนทบุรี พบพื้นที่น้ำท่วมบริเวณอำเภอไทรน้อย บางใหญ่ บางบัวทอง และปากเกร็ด ตามลำดับ

จังหวัดสมุทรปราการ พบพื้นที่น้ำท่วมบริเวณอำเภอบางบ่อ และบางเสาธง ตามลำดับ

จังหวัดสิงห์บุรี พบพื้นที่น้ำท่วมบริเวณอำเภอท่าช้าง

จากการวิเคราะห์ข้อมูลจากดาวเทียม COSMO-SkyMed-4 พบว่า พื้นที่น้ำท่วมซึ่งส่วนใหญ่เป็นบริเวณ
พื้นที่ราบต่ำ พื้นที่เกษตรกรรม และแหล่งชุมชนในบางพื้นที่ บริเวณริมแม่น้ำสายหลักและลำน้ำย่อย ทั้งนี้
ประชาชนทั่วไปสามารถตรวจสอบพื้นที่ดังกล่าวจากแผนที่น้ำท่วมจากข้อมูลจากดาวเทียมที่เว็บไซต์
<http://flood.gistda.or.th>, www.gistda.or.th

ตารางที่ 1 พื้นที่น้ำท่วมและจำนวนครัวเรือนที่อยู่ในบริเวณบางส่วนของจังหวัดปราจีนบุรี ฉะเชิงเทรา นครนายก
ชลบุรี และสระแก้ว

จังหวัด	อำเภอ	พื้นที่น้ำท่วม(ไร่)	หลังคาเรือน (หลัง)
พระนครศรีอยุธยา	เสนา	73,567	36
	บางซ้าย	62,381	36
	ผักไห่	55,346	64
	บางไทร	35,258	16
	บางบาล	30,106	6
	มหาราช	16,264	1
	ลาดบัวหลวง	15,822	15
	บางปะอิน	14,540	0
	วังน้อย	10,629	1
	นครหลวง	9,975	0
	บางปะหัน	8,036	0

จังหวัด	อำเภอ	พื้นที่น้ำท่วม(ไร่)	หลังคาเรือน (หลัง)
	พระนครศรีอยุธยา	4,155	0
	บ้านแพรก	3,483	0
	อุทัย	2,451	0
	ท่าเรือ	1,456	0
	ภาชี	330	0
รวมจังหวัดพระนครศรีอยุธยา		343,800	175
ปราจีนบุรี	บ้านสร้าง	80,695	42
	เมืองปราจีนบุรี	39,201	20
	ศรีมหาโพธิ์	32,582	22
	ศรีมโหสถ	28,934	11
	ประจันตคาม	13,590	1
	กบินทร์บุรี	7,880	0
รวมจังหวัดปราจีนบุรี		202,882	96
ฉะเชิงเทรา	ราชสาส์น	41,444	37
	พนมสารคาม	34,227	2
	บางน้ำเปรี้ยว	26,698	9
	บางคล้า	19,019	44
	เมืองฉะเชิงเทรา	6,992	2
	บ้านโพธิ์	3,211	1
	แปลงยาว	1,818	0
	คลองเขื่อน	1,742	1
	บางปะกง	519	0
รวมจังหวัดฉะเชิงเทรา		135,671	96
นครนายก	องครักษ์	35,428	5
	บ้านนา	7,395	1
	เมืองนครนายก	3,949	2
	ปากพลี	380	0
รวมจังหวัดนครนายก		47,151	8
อ่างทอง	วิเศษชัยชาญ	15,531	9
	โพธิ์ทอง	6,425	2
	เมืองอ่างทอง	4,751	0

จังหวัด	อำเภอ	พื้นที่น้ำท่วม(ไร่)	หลังคาเรือน (หลัง)
	แสวงหา	4,221	0
	ป่าโมก	3,557	2
	ไชโย	1,050	0
รวมจังหวัดอ่างทอง		35,535	13
สระบุรี	ดอนพุด	15,250	2
	หนองโดน	4,354	1
	วิหารแดง	2,966	0
	หนองแค	1,889	2
	บ้านหมอ	1,680	0
	เสาไห้	63	0
รวมจังหวัดสระบุรี		26,201	5
นครปฐม	บางเลน	14,515	3
	นครชัยศรี	4,770	1
	พุทธมณฑล	1,829	1
	ดอนตูม	183	0
รวมจังหวัดนครปฐม		21,296	5
ลพบุรี	เมืองลพบุรี	19,238	0
	ท่าม่วง	1,716	0
รวมจังหวัดลพบุรี		20,954	0
ชลบุรี	พนัสนิคม	13,424	6
	พานทอง	3,742	1
รวมจังหวัดชลบุรี		17,166	7
ปทุมธานี	ลำลูกกา	5,570	0
	ลาดหลุมแก้ว	4,969	2
	หนองเสือ	2,314	0
	สามโคก	1,417	0
	เมืองปทุมธานี	1,097	6
	คลองหลวง	463	0
	ธัญบุรี	193	0
รวมจังหวัดปทุมธานี		16,024	8
สุพรรณบุรี	บางปลาหมอ	12,449	7

จังหวัด	อำเภอ	พื้นที่น้ำท่วม(ไร่)	หลังคาเรือน (หลัง)
	สองพี่น้อง	892	1
รวมจังหวัดสุพรรณบุรี		13,340	8
กรุงเทพมหานคร	หนองจอก	7,812	12
	ลาดกระบัง	1,220	0
	คลองสามวา	644	0
	มีนบุรี	384	0
	บางเขน	115	0
	สายไหม	33	0
รวมจังหวัดกรุงเทพมหานคร		10,207	12
นนทบุรี	ไทรน้อย	4,888	2
	บางใหญ่	2,228	7
	บางบัวทอง	1,174	0
	ปากเกร็ด	750	0
รวมจังหวัดนนทบุรี		9,040	9
สมุทรปราการ	บางบ่อ	1,804	0
	บางเสาธง	144	0
รวมจังหวัดสมุทรปราการ		1,948	0
สิงห์บุรี	ท่าช้าง	48	0
รวมจังหวัดสิงห์บุรี		48	0
รวมทั้งหมด		901,263	442

*หมายเหตุ: พื้นที่โดยประมาณจากการวิเคราะห์ข้อมูลจากดาวเทียม COSMO-SkyMed-4

ตารางที่ 2 แสดงพื้นที่น้ำท่วมขังในบริเวณรับน้ำนอง

พื้นที่รับน้ำนอง	พื้นที่ (ไร่)		เปอร์เซ็นต์ (%)
	พื้นที่รับน้ำนอง	พื้นที่น้ำท่วมขัง*	
โครงการชลประทานนครสวรรค์	330308	0	0.00
โครงการชลประทานพิจิตร	892070	0	0.00
โครงการชลประทานพิษณุโลก	131644	0	0.00
โครงการชลประทานสุโขทัย	7772	0	0.00
โครงการชลประทานอุตรดิตถ์	22692	0	0.00
โครงการส่งน้ำและบำรุงรักษาเขื่อนนเรศวร	80944	0	0.00
โครงการส่งน้ำและบำรุงรักษาโคกกะเทียม	83756	7,869	9.40
โครงการส่งน้ำและบำรุงรักษาช่องแค	165957	0	0.00
โครงการส่งน้ำและบำรุงรักษาชั้นสูตร	51355	0	0.00
โครงการส่งน้ำและบำรุงรักษาดงเศรษฐี	64717	0	0.00
โครงการส่งน้ำและบำรุงรักษาท่าบัว	141328	0	0.00
โครงการส่งน้ำและบำรุงรักษาบรมธาตุ	102406	0	0.00
โครงการส่งน้ำและบำรุงรักษาบางบาล	50281	21,586	42.93
โครงการส่งน้ำและบำรุงรักษาปลายชุมพล	140961	0	0.00
โครงการส่งน้ำและบำรุงรักษามโนรมย์	80081	0	0.00
โครงการส่งน้ำและบำรุงรักษามหาราช	546433	16,175	2.96
โครงการส่งน้ำและบำรุงรักษายางมณี	130062	16,160	12.43
รวม	3,022,767	61,790	2.04

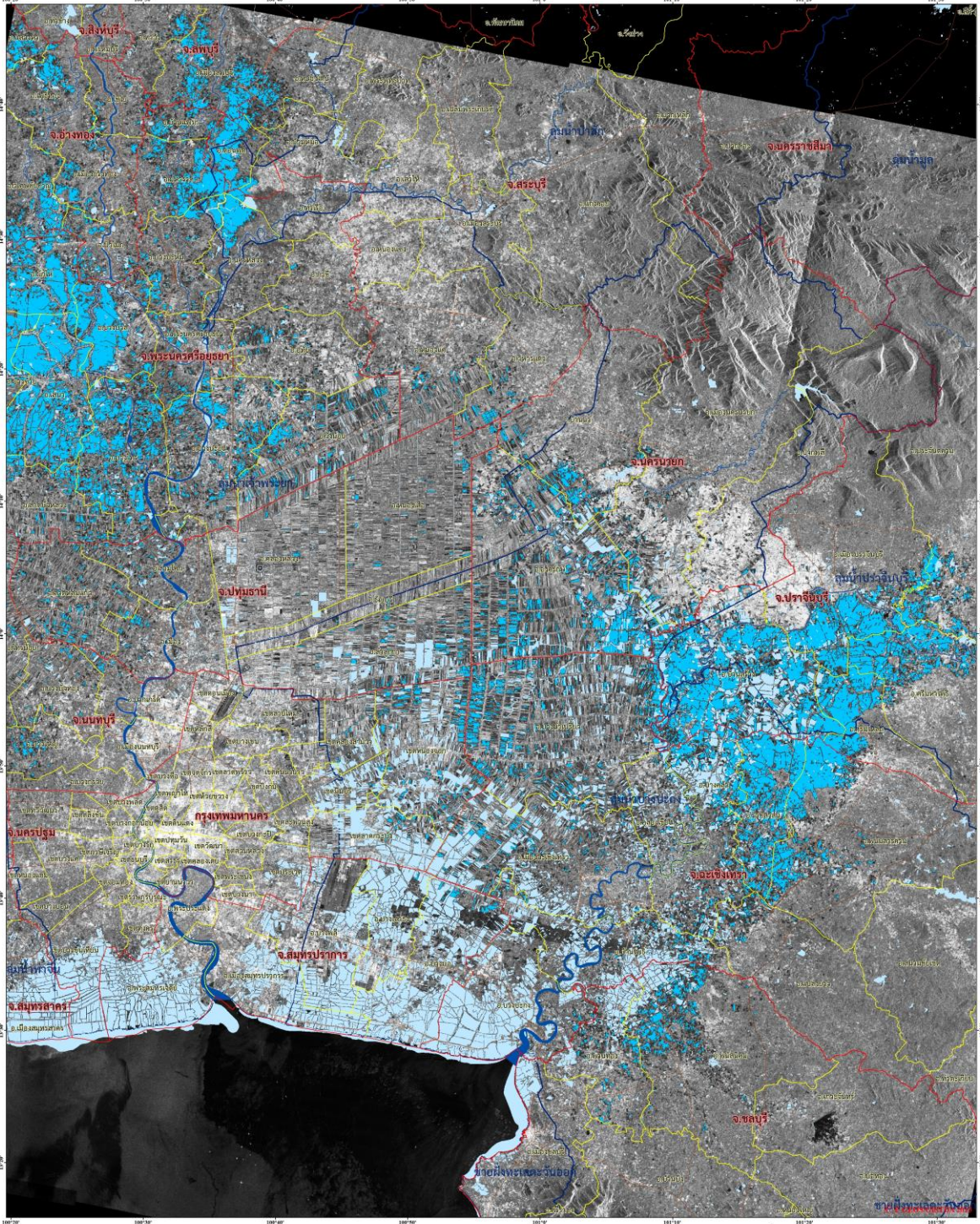
*หมายเหตุ: พื้นที่โดยประมาณจากการวิเคราะห์ข้อมูลจากดาวเทียม COSMO-SkyMed-4



ข้อมูลจากดาวเทียม COSMO-SkyMed-4 บันทึกข้อมูลเมื่อวันที่ 12 ตุลาคม 2556 เวลา 18.04 น.

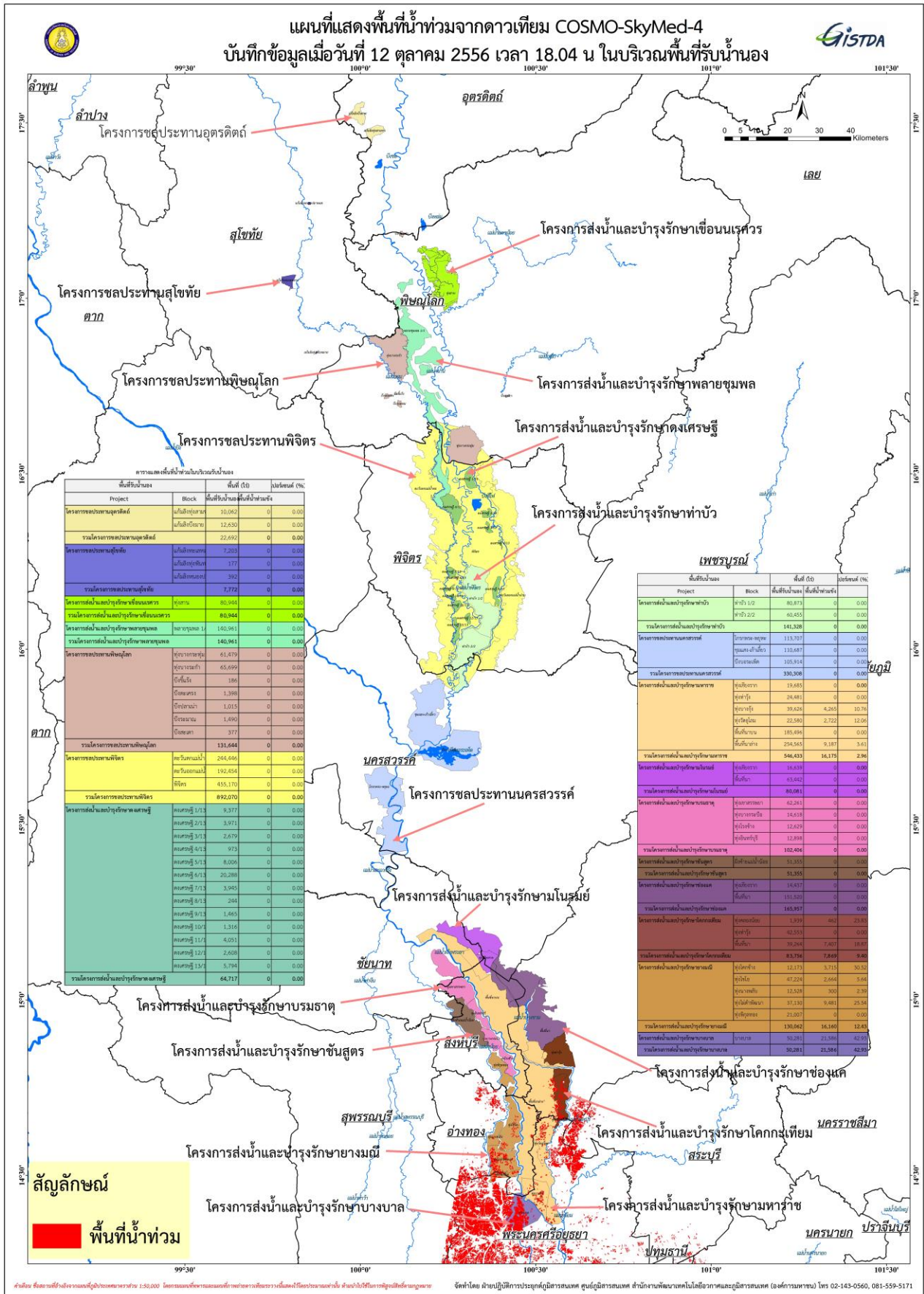


แสดงพื้นที่น้ำท่วม บริเวณบางส่วนของจังหวัดอ่างทอง พระนครศรีอยุธยา นครปฐม นนทบุรี ปทุมธานี กรุงเทพมหานคร สมุทรปราการ ลพบุรี นครนายก ปราจีนบุรี ฉะเชิงเทรา และชลบุรี



	<p>รายละเอียดข้อมูลจากดาวเทียม</p> <table border="1"> <tr><td>ดาวเทียม</td><td>COSMO-SkyMed-4</td></tr> <tr><td>ความละเอียด</td><td>30 เมตร</td></tr> <tr><td>พื้นที่ที่ถ่ายภาพ</td><td>ประเทศไทย</td></tr> <tr><td>วันที่ถ่ายภาพ</td><td>12 ตุลาคม 2556</td></tr> <tr><td>ช่วงเวลาถ่ายภาพ</td><td>18:04 น.</td></tr> </table>	ดาวเทียม	COSMO-SkyMed-4	ความละเอียด	30 เมตร	พื้นที่ที่ถ่ายภาพ	ประเทศไทย	วันที่ถ่ายภาพ	12 ตุลาคม 2556	ช่วงเวลาถ่ายภาพ	18:04 น.	<p>มาตราส่วน 1:170,000</p>		<p>ข้อมูลดาวเทียม: COSMO-SkyMed-4 วันที่: 12 ตุลาคม 2556 เวลา: 18:04 น. เว็บไซต์: http://www.gistda.or.th</p>
ดาวเทียม	COSMO-SkyMed-4													
ความละเอียด	30 เมตร													
พื้นที่ที่ถ่ายภาพ	ประเทศไทย													
วันที่ถ่ายภาพ	12 ตุลาคม 2556													
ช่วงเวลาถ่ายภาพ	18:04 น.													

ภาพที่ 2 พื้นที่น้ำท่วม (สีฟ้า) จากการวิเคราะห์ข้อมูลจากดาวเทียม COSMO-SkyMed-4 บันทึกภาพวันที่ 12 ตุลาคม 2556 เวลา 18.04 น. บริเวณบางส่วนของจังหวัดอ่างทอง พระนครศรีอยุธยา นครปฐม นนทบุรี ปทุมธานี กรุงเทพมหานคร สมุทรปราการ ลพบุรี นครนายก ปราจีนบุรี ฉะเชิงเทรา และชลบุรี



ภาพที่ 4 พื้นที่น้ำท่วม (สีแดง) จากการวิเคราะห์ข้อมูลจากดาวเทียม COSMO-SkyMed-4 บันทึกภาพ 12 ตุลาคม 2556 เวลา 18.04 น. ในบริเวณพื้นที่รับน้ำนอง

เอกสารอ้างอิง

กรมอุตุนิยมวิทยา. พยากรณ์อากาศประจำวันที 12 ตุลาคม 2556 เวลา 16.00 น.

แหล่งที่มา: http://tmd.go.th/daily_forecast 12 ตุลาคม 2556

สำนักงานพัฒนาเทคโนโลยีอวกาศและภูมิสารสนเทศ (องค์การมหาชน). 2556. TeraCat & trade Satellite Data Catalog. แหล่งที่มา:

http://mscweb.kishou.go.jp/sat_dat/img/reg/sat_img.htm วันที่ 12 ตุลาคม 2556

สำนักงานพัฒนาเทคโนโลยีอวกาศและภูมิสารสนเทศ (องค์การมหาชน). 2556. ข้อมูลจากดาวเทียม COSMO-SkyMed-4 บันทึกภาพวันที่ 12 ตุลาคม 2556 เวลา 18.04 น.