

# รายงานการติดตามพื้นที่น้ำท่วม ปี 2556 โดยใช้ข้อมูลจากดาวเทียม RADARSAT-2

บันทึกภาพวันที่ 10 ตุลาคม 2556 เวลา 18.32 น.

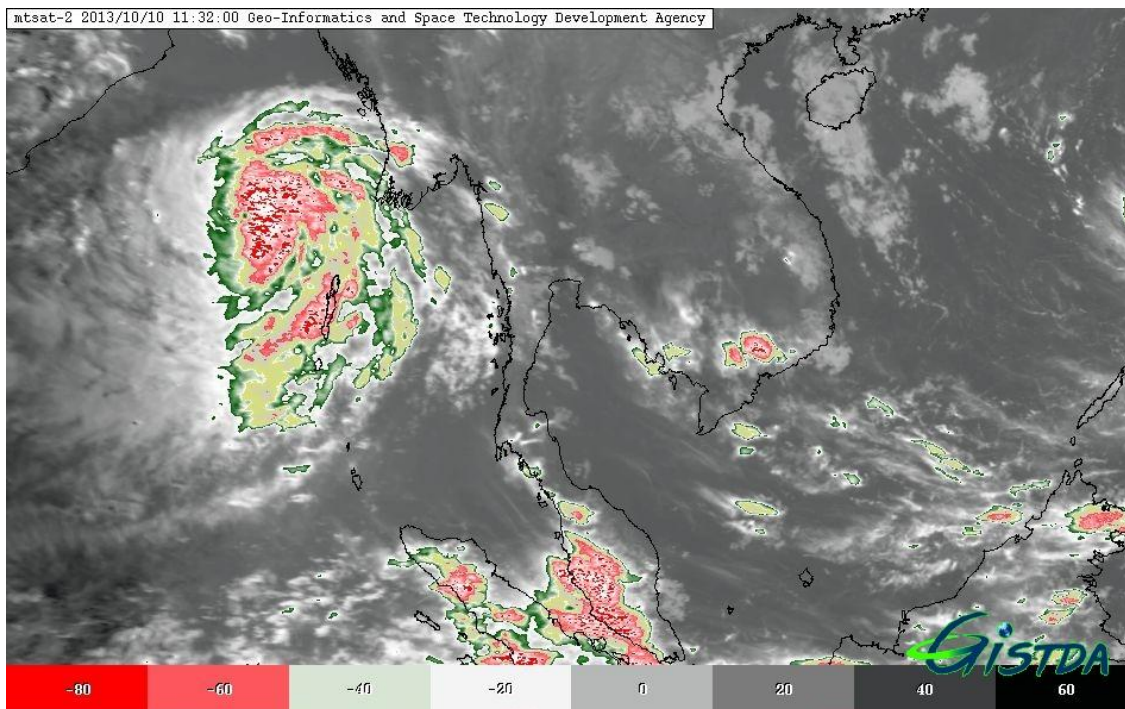
บริเวณบางส่วนของจังหวัดพระนครศรีอยุธยา สุพรรณบุรี พิจิตร นครสวรรค์ พิษณุโลก สุโขทัย นครปฐม ลพบุรี นครนายก อ่างทอง ฉะเชิงเทรา ชัยนาท สระบุรี ปทุมธานี สิงห์บุรี ชลบุรี กรุงเทพมหานคร ราชบุรี นนทบุรี สมุทรปราการ กำแพงเพชร อุตรดิตถ์ อุทัยธานี และกาญจนบุรี

สำนักงานพัฒนาเทคโนโลยีอวกาศและภูมิสารสนเทศ (องค์การมหาชน): สทอภ.

กระทรวงวิทยาศาสตร์และเทคโนโลยี

การดำเนินการติดตามพื้นที่น้ำท่วม ปี 2556 ของ สทอภ. โดยใช้ข้อมูลจากดาวเทียม RADARSAT-2 บันทึกภาพวันที่ 10 ตุลาคม 2556 เวลา 18.32 น. โดยสรุปดังนี้

กรมอุตุนิยมวิทยา รายงานสภาพอากาศประจำวันที่ 10 ตุลาคม 2556 เมื่อเวลา 16.00 น. บริเวณความกดอากาศสูงจากประเทศจีนยังคงปกคลุมประเทศไทยตอนบน ทำให้ภาคเหนือ และภาคตะวันออกเฉียงเหนือ มีอากาศเย็นและมีหมอกบางในตอนเช้า ส่วนภาคกลางและภาคตะวันออกมีฝนลดลง สำหรับมรสุมตะวันตกเฉียงใต้พัดปกคลุมทะเลอันดามัน ภาคใต้ และอ่าวไทยเริ่มมีกำลังอ่อนลง ลักษณะเช่นนี้ทำให้บริเวณภาคใต้มีฝนลดลง ส่วนคลื่นลมบริเวณทะเลอันดามันเริ่มมีกำลังอ่อนลงในวันพรุ่งนี้ (11 ต.ค. 56) อนึ่ง พายุโซนร้อน “นารี” (NARI) บริเวณมหาสมุทรแปซิฟิก กำลังเคลื่อนตัวไปทางทิศตะวันตกก่อนทางเหนือเล็กน้อย เข้าใกล้เกาะลูซอน ประเทศฟิลิปปินส์ ในช่วงวันที่ 11-12 ตุลาคมนี้ ขอให้ผู้ที่จะเดินทางไปบริเวณดังกล่าวตรวจสอบสภาพอากาศก่อนเดินทางด้วย พายุนี้ยังไม่มีผลกระทบต่อประเทศไทย



ภาพที่ 1 ข้อมูลจากดาวเทียม MTSAT-2 แสดงสภาพอากาศ ณ วันที่ 10 ตุลาคม เวลา 18.32 น.

ที่มา : <http://eo.eoc.gistda.or.th>

ในการนี้ สทอภ. ได้ดำเนินการรับสัญญาณข้อมูลจากดาวเทียม RADARSAT-2 บันทึกภาพวันที่ 10 ตุลาคม 2556 เวลา 18.32 น. ทำการวิเคราะห์พื้นที่น้ำท่วม บริเวณบางส่วนของจังหวัดพระนครศรีอยุธยา สุพรรณบุรี พิจิตร นครสวรรค์ พิษณุโลก สุโขทัย นครปฐม ลพบุรี นครนายก อ่างทอง ฉะเชิงเทรา ชัยนาท สระบุรี ปทุมธานี สิงห์บุรี ชลบุรี กรุงเทพมหานคร ราชบุรี นนทบุรี สมุทรปราการ กำแพงเพชร อุตรดิตถ์ อุทัยธานี และกาญจนบุรี ดังตารางที่ 1 และภาพที่ 2-5 โดยพบน้ำท่วมซึ่งในพื้นที่รับน้ำนองประมาณ 405,205 ไร่ ดังตารางที่ 2 และภาพที่ 6 สามารถสรุปสถานการณ์พื้นที่น้ำท่วม ได้ดังนี้

จังหวัดพระนครศรีอยุธยา พบพื้นที่น้ำท่วมบริเวณอำเภอสนา บางซ้าย ผักไห้ บางไทร บางบาล มหาสารคาม บางปะอิน ลาดบัวหลวง วังน้อย นครหลวง บางปะหัน อุทัย บ้านแพรก พระนครศรีอยุธยา ท่าเรือ และ ภาษี ตามลำดับ

จังหวัดสุพรรณบุรี พบพื้นที่น้ำท่วมบริเวณอำเภอบางปลาม้า สองพี่น้อง เมืองสุพรรณบุรี อุทุมพร เดิมบางนางบวช สามชุก ดอนเจดีย์ และศรีประจันต์ ตามลำดับ

จังหวัดพิจิตร พบพื้นที่น้ำท่วมบริเวณอำเภอบางมูลนาก เมืองพิจิตร โพธิ์ประทับช้าง โพนทะเล สามง่าม ตะพานหิน บึงนาราง วชิรบุรี สากเหล็ก วังทรายพูน ทับคล้อ และดงเจริญ ตามลำดับ

จังหวัดนครสวรรค์ พบพื้นที่น้ำท่วมบริเวณอำเภอลาดยาว ท่าตะโก ตาคลี แก้วเขียว โกรกพระ บรรพตพิสัย พยุหะคีรี เมืองนครสวรรค์ ลาดยาว และไพศาลี ตามลำดับ

จังหวัดพิษณุโลก พบพื้นที่น้ำท่วมบริเวณอำเภอบางระกำ บางกระทุ่ม เมืองพิษณุโลก วังทอง และพรหมพิราม ตามลำดับ

จังหวัดสุโขทัย พบพื้นที่น้ำท่วมบริเวณอำเภอกงไกรลาศ เมืองสุโขทัย คีรีมาศ ศรีสำโรง และสวรรคโลก ตามลำดับ

จังหวัดนครปฐม พบพื้นที่น้ำท่วมบริเวณอำเภอบางเลน กำแพงแสน ดอนตูม นครชัยศรี พุทธมณฑล เมืองนครปฐม และสามพราน ตามลำดับ

จังหวัดลพบุรี พบพื้นที่น้ำท่วมบริเวณอำเภอเมืองลพบุรี ท่าวัง บ้านหมี่ และโคกสำโรง ตามลำดับ

จังหวัดนครนายก พบพื้นที่น้ำท่วมบริเวณอำเภอองครักษ์ บ้านนา และเมืองนครนายก ตามลำดับ

จังหวัดอ่างทอง พบพื้นที่น้ำท่วมบริเวณอำเภอวิเศษชัยชาญ โพธิ์ทอง แสงหา เมืองอ่างทอง ป่าโมก ไชโย และสามโก้ ตามลำดับ

จังหวัดฉะเชิงเทรา พบพื้นที่น้ำท่วมบริเวณอำเภอบางน้ำเปรี้ยว เมืองฉะเชิงเทรา บ้านโพธิ์ คลองเขื่อนบางปะกง และบางคล้า ตามลำดับ

จังหวัดชัยนาท พบพื้นที่น้ำท่วมบริเวณอำเภอสรรพยา หันคา สรรคบุรี เมืองชัยนาท มโนรมย์ และวัดสิงห์ ตามลำดับ

จังหวัดสระบุรี พบพื้นที่น้ำท่วมบริเวณอำเภอดอนพุด หนองโดน วิหารแดง บ้านหมอ หนองแค และเสาไห้ ตามลำดับ

จังหวัดปทุมธานี พบพื้นที่น้ำท่วมบริเวณอำเภอลำลูกกา ลาดหลุมแก้ว หนองเสือ เมืองปทุมธานี คลองหลวง สามโคก และธัญบุรี ตามลำดับ

จังหวัดสิงห์บุรี พบพื้นที่น้ำท่วมบริเวณอำเภอมโนรมย์ บางระจัน ค่ายบางระจัน และท่าช้าง ตามลำดับ  
จังหวัดชลบุรี พบพื้นที่น้ำท่วมบริเวณอำเภอนันทนิกม พานทอง และเมืองชลบุรี ตามลำดับ  
จังหวัดกรุงเทพมหานคร พบพื้นที่น้ำท่วมบริเวณอำเภอหนองจอก ลาดกระบัง คลองสามวา มีนบุรี  
บางเขน และคันนายาว ตามลำดับ  
จังหวัดราชบุรี พบพื้นที่น้ำท่วมบริเวณอำเภอบางแพ บ้านโป่ง โพนาราม เมืองราชบุรี และดำเนินสะดวก  
ตามลำดับ  
จังหวัดนนทบุรี พบพื้นที่น้ำท่วมบริเวณอำเภอไทรน้อย บางใหญ่ บางบัวทอง และปากเกร็ด ตามลำดับ  
จังหวัดสมุทรปราการ พบพื้นที่น้ำท่วมบริเวณอำเภอบางบ่อ และบางเสาธง ตามลำดับ  
จังหวัดกำแพงเพชร พบพื้นที่น้ำท่วมบริเวณอำเภอคลองขลุง ชาญวรลักษบุรี และปางศิลาทอง  
ตามลำดับ  
จังหวัดอุตรดิตถ์ พบพื้นที่น้ำท่วมบริเวณอำเภอพิชัย ลับแล และตรอน ตามลำดับ  
จังหวัดอุทัยธานี พบพื้นที่น้ำท่วมบริเวณอำเภอเมืองอุทัยธานี และหนองขาหย่าง ตามลำดับ

จากการวิเคราะห์ข้อมูลจากดาวเทียม RADARSAT-2 พบว่า พื้นที่น้ำท่วมซึ่งส่วนใหญ่เป็นบริเวณพื้นที่  
ราบต่ำ พื้นที่เกษตรกรรม และแหล่งชุมชนในบางพื้นที่ บริเวณริมแม่น้ำสายหลักและลำน้ำย่อย ทั้งนี้ ประชาชน  
ทั่วไปสามารถตรวจสอบพื้นที่ดังกล่าวจากแผนที่น้ำท่วมจากข้อมูลดาวเทียมที่เว็บไซต์ <http://flood.gistda.or.th>,  
[www.gistda.or.th](http://www.gistda.or.th)

ตารางที่ 1 พื้นที่น้ำท่วมและจำนวนครัวเรือนที่อยู่ในบริเวณบางส่วนของจังหวัดพระนครศรีอยุธยา สุพรรณบุรี นครสวรรค์ พิจิตร พิษณุโลก สุโขทัย นครปฐม ลพบุรี นครนายก อ่างทอง ฉะเชิงเทรา ชัยนาท สระบุรี ปทุมธานี สิงห์บุรี ชลบุรี กรุงเทพมหานคร ราชบุรี นนทบุรี สมุทรปราการ กำแพงเพชร อุตรดิตถ์ อุทัยธานี และกาญจนบุรี

จังหวัด	อำเภอ	พื้นที่น้ำท่วม(ไร่)	หลังคาเรือน (หลัง)
พระนครศรีอยุธยา	เสนา	74,961	375
	บางซ้าย	62,946	260
	ผักไห่	62,595	114
	บางไทร	37,677	66
	บางบาล	32,549	18
	มหาราช	18,948	0
	บางปะอิน	17,723	12
	ลาดบัวหลวง	17,708	87
	วังน้อย	15,940	18
	นครหลวง	10,739	0
	บางปะหัน	9,625	0
	อุทัย	5,309	3
	บ้านแพรก	5,045	0
	พระนครศรีอยุธยา	4,382	9
	ท่าเรือ	1,517	0
ภาชี	174	0	
รวมจังหวัดพระนครศรีอยุธยา		377,839	962
สุพรรณบุรี	บางปลาม้า	144,410	521
	สองพี่น้อง	72,259	334
	เมืองสุพรรณบุรี	44,461	131
	อู่ทอง	41,556	65
	เดิมบางนางบวช	12,290	6
	สามชุก	4,552	3
	ดอนเจดีย์	1,830	6
	ศรีประจันต์	1,804	7
รวมจังหวัดสุพรรณบุรี		323,162	1,073
พิจิตร	บางมูลนาก	46,340	25

จังหวัด	อำเภอ	พื้นที่น้ำท่วม(ไร่)	หลังคาเรือน (หลัง)
	เมืองพิจิตร	27,536	9
	โพธิ์ประทับช้าง	25,090	6
	โพทะเล	24,149	22
	สามง่าม	20,108	2
	ตะพานหิน	19,663	12
	บึงนาราง	4,771	5
	วชิรบุรี	1,283	0
	สากเหล็ก	1,002	0
	วังทรายพูน	937	0
	ทับคล้อ	171	0
	ดงเจริญ	37	0
<b>รวมจังหวัดพิจิตร</b>		<b>171,088</b>	<b>81</b>
นครสวรรค์	ชุมแสง	59,652	25
	ท่าตะโก	27,300	10
	ตาคลี	16,829	99
	เก้าเลี้ยว	13,877	0
	โกรกพระ	8,899	9
	บรรพตพิสัย	6,766	1
	พยุหะคีรี	5,674	11
	เมืองนครสวรรค์	4,254	1
	ลาดยาว	846	0
	ไพศาลี	59	0
<b>รวมจังหวัดนครสวรรค์</b>		<b>144,156</b>	<b>156</b>
พิษณุโลก	บางระกำ	66,575	16
	บางกระทุ่ม	12,895	6
	เมืองพิษณุโลก	10,048	2
	วังทอง	4,708	2
	พรหมพิราม	2,172	0
<b>รวมจังหวัดพิษณุโลก</b>		<b>96,399</b>	<b>26</b>
สุโขทัย	กงไกรลาศ	64,189	31
	เมืองสุโขทัย	9,297	3

จังหวัด	อำเภอ	พื้นที่น้ำท่วม(ไร่)	หลังคาเรือน (หลัง)
	ศิริมาศ	7,036	2
	ศรีสำโรง	2,350	4
	สวรรคโลก	545	1
<b>รวมจังหวัดสุโขทัย</b>		<b>83,415</b>	<b>41</b>
นครปฐม	บางเลน	40,179	138
	กำแพงแสน	10,907	58
	ดอนตูม	4,934	2
	นครชัยศรี	4,920	5
	พุทธมณฑล	2,002	8
	เมืองนครปฐม	1,908	7
	สามพราน	12	1
<b>รวมจังหวัดนครปฐม</b>		<b>64,862</b>	<b>219</b>
ลพบุรี	เมืองลพบุรี	29,185	5
	ท่าวัง	16,169	2
	บ้านหมี่	12,547	27
	โคกสำโรง	404	0
<b>รวมจังหวัดลพบุรี</b>		<b>58,305</b>	<b>34</b>
นครนายก	องครักษ์	46,819	24
	บ้านนา	9,246	2
	เมืองนครนายก	247	0
<b>รวมจังหวัดนครนายก</b>		<b>56,312</b>	<b>26</b>
อ่างทอง	วิเศษชัยชาญ	25,931	49
	โพธิ์ทอง	9,370	1
	แสวงหา	7,274	3
	เมืองอ่างทอง	5,535	4
	ป่าโมก	3,675	6
	ไชโย	1,483	0
	สามโก้	985	0
<b>รวมจังหวัดอ่างทอง</b>		<b>54,253</b>	<b>63</b>
ฉะเชิงเทรา	บางน้ำเปรี้ยว	35,378	47
	เมืองฉะเชิงเทรา	9,187	51

จังหวัด	อำเภอ	พื้นที่น้ำท่วม(ไร่)	หลังคาเรือน (หลัง)
	บ้านโพธิ์	2,903	18
	คลองเขื่อน	1,374	4
	บางปะกง	502	1
	บางคล้า	279	4
รวมจังหวัดฉะเชิงเทรา		49,624	125
ชัยนาท	สรรพยา	22,245	0
	หันคา	5,809	2
	สรรคบุรี	5,458	0
	เมืองชัยนาท	2,414	1
	มโนรมย์	935	0
	วัดสิงห์	794	1
รวมจังหวัดชัยนาท		37,654	4
สระบุรี	ดอนพุด	16,733	8
	หนองโดน	8,132	0
	วิหารแดง	3,246	6
	บ้านหมอ	3,035	1
	หนองแค	2,293	3
	เสาไห้	100	0
รวมจังหวัดสระบุรี		33,538	18
ปทุมธานี	ลำลูกกา	9,598	3
	ลาดหลุมแก้ว	5,945	16
	หนองเสือ	2,345	1
	เมืองปทุมธานี	1,677	4
	คลองหลวง	1,612	8
	สามโคก	1,338	3
	ธัญบุรี	286	5
รวมจังหวัดปทุมธานี		22,800	40
สิงห์บุรี	อินทร์บุรี	18,435	18
	บางระจัน	2,272	0
	ค่ายบางระจัน	1,378	0
	ท่าช้าง	176	0
รวมจังหวัดสิงห์บุรี		22,262	18

จังหวัด	อำเภอ	พื้นที่น้ำท่วม(ไร่)	หลังคาเรือน (หลัง)
ชลบุรี	พนัสนิคม	13,765	96
	พานทอง	3,374	7
	เมืองชลบุรี	10	12
รวมจังหวัดชลบุรี		17,149	115
กรุงเทพมหานคร	หนองจอก	11,354	23
	ลาดกระบัง	1,220	2
	คลองสามวา	405	1
	มีนบุรี	293	1
	บางเขน	51	0
	คันนายาว	51	0
รวมจังหวัดกรุงเทพมหานคร		13,374	27
ราชบุรี	บางแพ	7,003	36
	บ้านโป่ง	930	1
	โพธาราม	875	1
	เมืองราชบุรี	544	0
	ดำเนินสะดวก	408	1
รวมจังหวัดราชบุรี		9,760	39
นนทบุรี	ไทรน้อย	5,332	9
	บางใหญ่	1,427	3
	บางบัวทอง	473	1
	ปากเกร็ด	439	2
รวมจังหวัดนนทบุรี		7,671	15
สมุทรปราการ	บางบ่อ	4,146	47
	บางเสาธง	697	5
รวมจังหวัดสมุทรปราการ		4,842	52
กำแพงเพชร	คลองขลุง	1,245	0
	ขามเฒ่าลักษณะบุรี	1,225	0
	ปางศิลาทอง	153	0
รวมจังหวัดกำแพงเพชร		2,623	0
อุตรดิตถ์	พิชัย	1,407	0
	ลับแล	653	0



จังหวัด	อำเภอ	พื้นที่น้ำท่วม(ไร่)	หลังคาเรือน (หลัง)
	ตรอน	178	0
รวมจังหวัดอุตรดิตถ์		2,239	0
อุทัยธานี	เมืองอุทัยธานี	2,170	4
	หนองขาหย่าง	52	0
รวมจังหวัดอุทัยธานี		2,223	4
กาญจนบุรี	ท่ามะกา	354	0
รวมจังหวัดกาญจนบุรี		354	0
รวมทั้งหมด		1,655,904	3,138

\*หมายเหตุ: พื้นที่โดยประมาณจากการวิเคราะห์ข้อมูลจากดาวเทียม RADARSAT-2

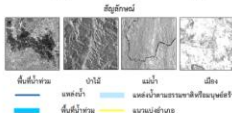
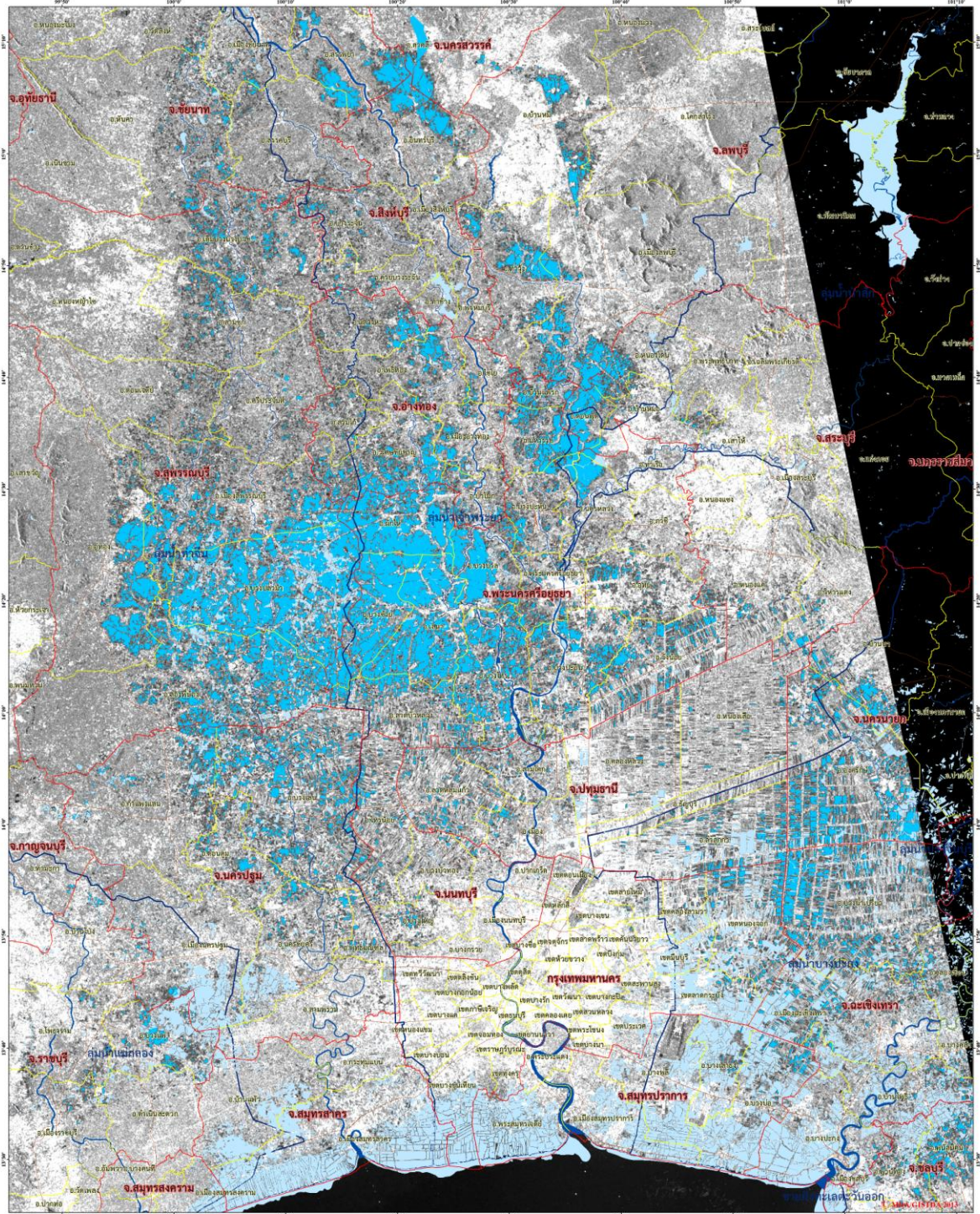
ตารางที่ 2 แสดงพื้นที่น้ำท่วมซึ่งในบริเวณรับน้ำนอง

พื้นที่รับน้ำนอง	พื้นที่ (ไร่)		เปอร์เซ็นต์ (%)
	พื้นที่รับน้ำนอง	พื้นที่น้ำท่วมซึ่ง*	
โครงการชลประทานนครสวรรค์	330,308	24,884	7.53
โครงการชลประทานพิจิตร	892,070	149,566	16.77
โครงการชลประทานพิษณุโลก	131,644	44,348	33.69
โครงการชลประทานสุโขทัย	7,772	8	0.10
โครงการชลประทานอุตรดิตถ์	22,692	182	0.80
โครงการส่งน้ำและบำรุงรักษาเขื่อนนเรศวร	80,944	0	0
โครงการส่งน้ำและบำรุงรักษาโคกกะเทียม	83,756	20,327	24.27
โครงการส่งน้ำและบำรุงรักษาช่องแค	165,957	9,529	5.74
โครงการส่งน้ำและบำรุงรักษาชั้นสูตร	51,355	228	0.44
โครงการส่งน้ำและบำรุงรักษาตงเศรษฐี	64,717	5,557	8.59
โครงการส่งน้ำและบำรุงรักษาท่าบัว	141,328	20,756	14.69
โครงการส่งน้ำและบำรุงรักษาบรมธาตุ	102,406	13,194	12.88
โครงการส่งน้ำและบำรุงรักษาบางบาล	50,281	22,292	44.34
โครงการส่งน้ำและบำรุงรักษาปลายชุมพล	140,961	10,980	7.79
โครงการส่งน้ำและบำรุงรักษามโนรมย์	80,081	18,286	22.83
โครงการส่งน้ำและบำรุงรักษามหาราช	546,433	46,723	8.55
โครงการส่งน้ำและบำรุงรักษาปางมณี	130,062	18,345	14.10
<b>รวม</b>	<b>3,022,767</b>	<b>405,205</b>	<b>13.41</b>

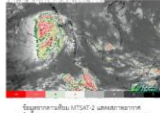
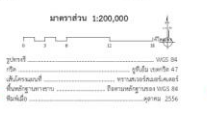




ข้อมูลจากดาวเทียม RADARSAT-2 บันทึกข้อมูลเมื่อวันที่ 10 ตุลาคม 2556 เวลา 18.32 น.  
แสดงพื้นที่น้ำท่วม บริเวณบางส่วนของจังหวัดลพบุรี สิงห์บุรี ชัยนาท อ่างทอง สุพรรณบุรี พระนครศรีอยุธยา นนทบุรี นครปฐม และนครนายก



รายละเอียดข้อมูลดาวเทียม	
การบันทึก	30 ธันวาคม 2556
ความละเอียด	100 เมตร
ขนาดพื้นที่	50x 50 กิโลเมตร
ข้อมูลดาวเทียม	ดาวเทียม RADARSAT-2
ข้อมูลดาวเทียม	ดาวเทียม RADARSAT-2
ข้อมูลดาวเทียม	ดาวเทียม RADARSAT-2

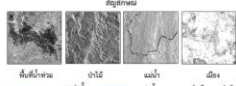
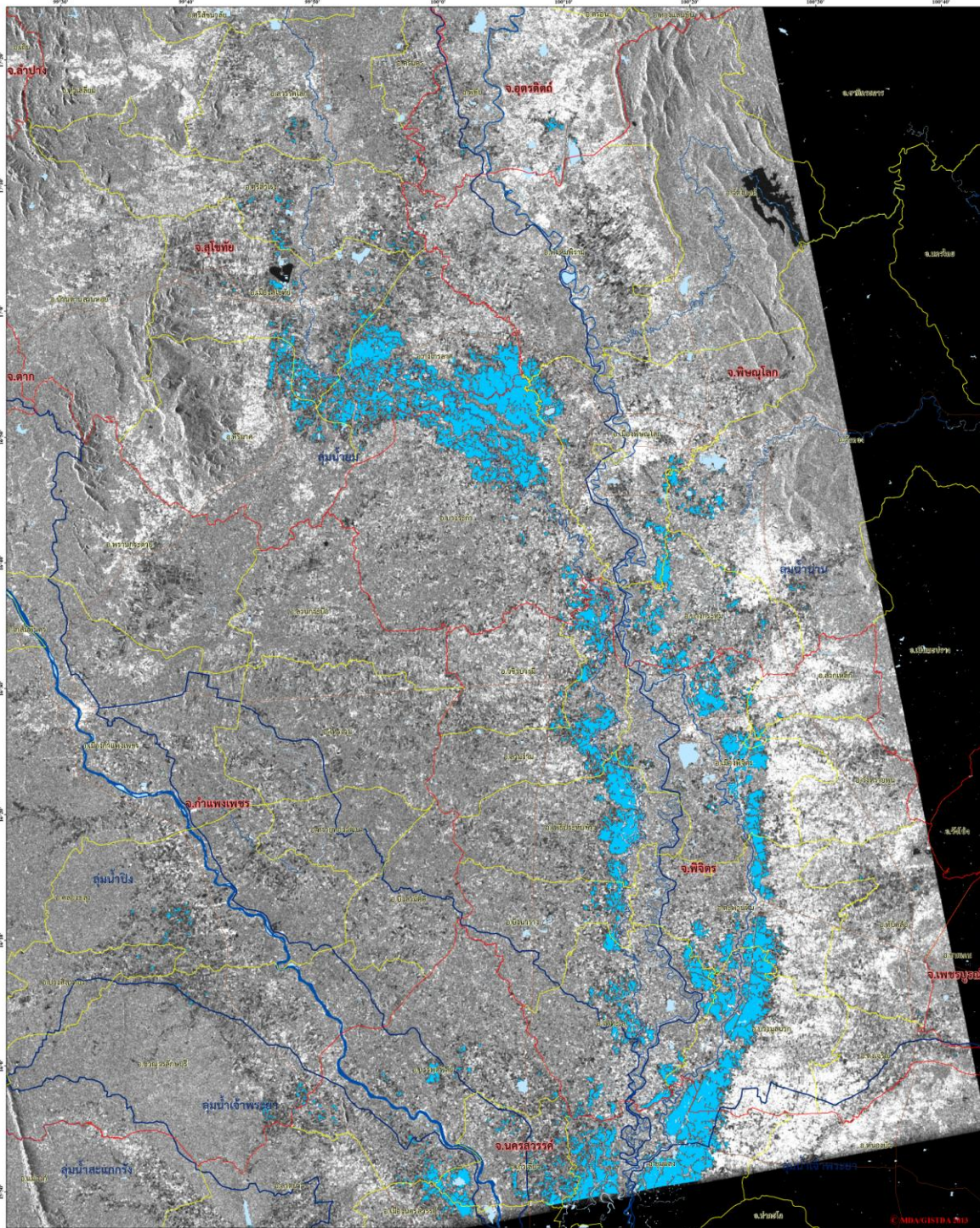


ภาพที่ 2 พื้นที่น้ำท่วม (สีฟ้า) จากการวิเคราะห์ข้อมูลจากดาวเทียม RADARSAT-2 บันทึกภาพวันที่ 10 ตุลาคม 2556 เวลา 18.32 น. บริเวณบางส่วนของจังหวัดลพบุรี สิงห์บุรี ชัยนาท อ่างทอง สุพรรณบุรี พระนครศรีอยุธยา นนทบุรี นครปฐม และนครนายก

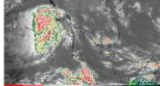
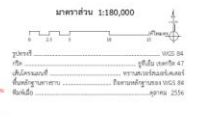




ข้อมูลจากดาวเทียม RADARSAT-2 บันทึกข้อมูลเมื่อวันที่ 10 ตุลาคม 2556 เวลา 18.32 น.  
แสดงพื้นที่น้ำท่วม บริเวณบางส่วนของจังหวัดสุโขทัย พิจิตร และนครสวรรค์



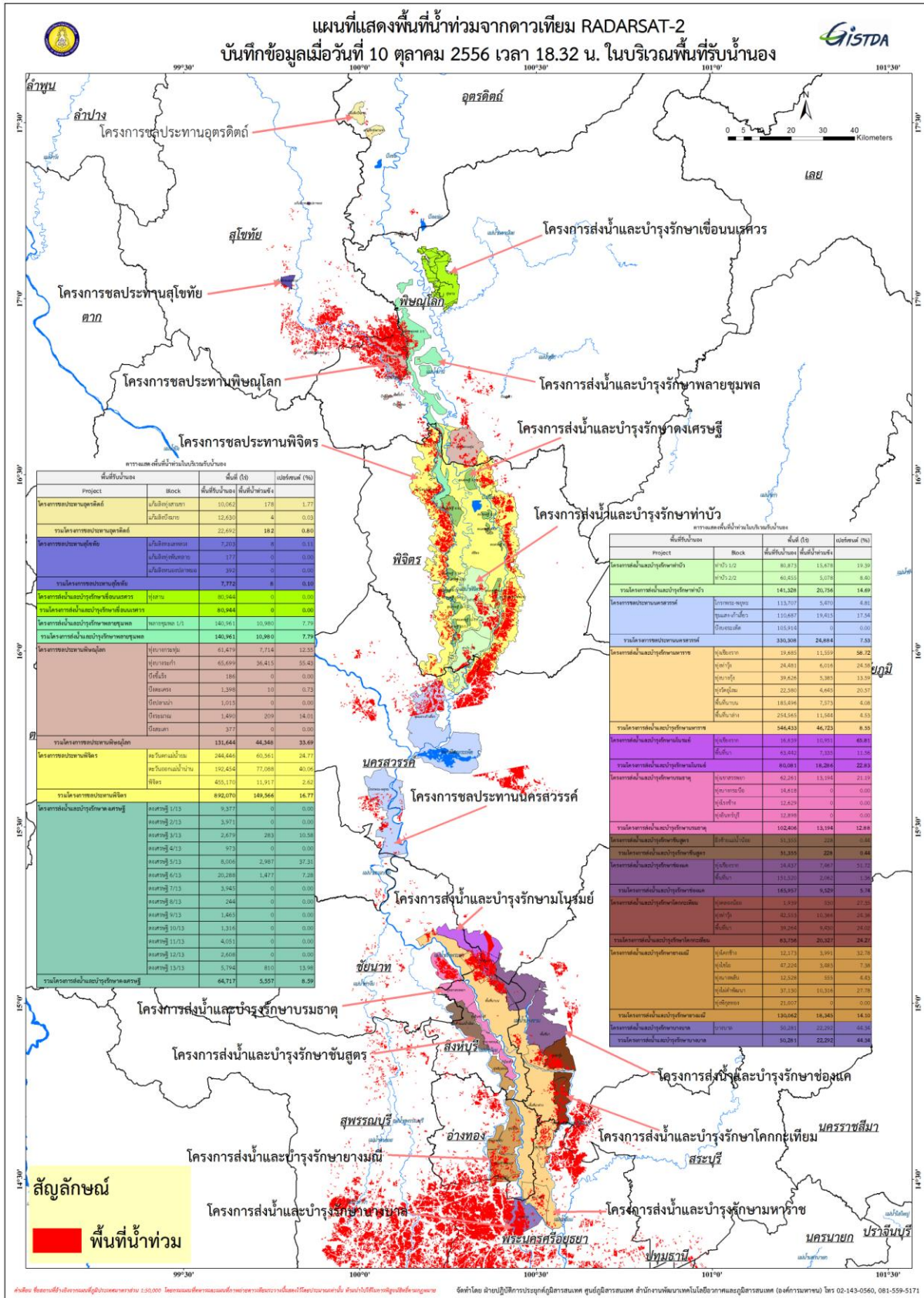
รายละเอียดข้อมูลดาวเทียม	รายละเอียด
ภาพถ่ายดาวเทียม	SAR
ช่วงคลื่น	L
ความละเอียดเชิงพื้นที่	250 เมตร
ความละเอียดเชิงเวลา	24 ชั่วโมง
การตรวจจับการเปลี่ยนแปลง	การตรวจจับการเปลี่ยนแปลง



การรายงานข้อมูลจากดาวเทียม RADARSAT-2  
จัดทำขึ้นโดยกรมอุตุนิยมวิทยา (กรมอุตุนิยมวิทยา)  
กรมส่งเสริมการค้าระหว่างประเทศ (กรมส่งเสริมการค้าระหว่างประเทศ)  
กรมส่งเสริมการค้าระหว่างประเทศ (กรมส่งเสริมการค้าระหว่างประเทศ)  
กรมส่งเสริมการค้าระหว่างประเทศ (กรมส่งเสริมการค้าระหว่างประเทศ)  
กรมส่งเสริมการค้าระหว่างประเทศ (กรมส่งเสริมการค้าระหว่างประเทศ)  
กรมส่งเสริมการค้าระหว่างประเทศ (กรมส่งเสริมการค้าระหว่างประเทศ)  
กรมส่งเสริมการค้าระหว่างประเทศ (กรมส่งเสริมการค้าระหว่างประเทศ)  
กรมส่งเสริมการค้าระหว่างประเทศ (กรมส่งเสริมการค้าระหว่างประเทศ)  
กรมส่งเสริมการค้าระหว่างประเทศ (กรมส่งเสริมการค้าระหว่างประเทศ)  
กรมส่งเสริมการค้าระหว่างประเทศ (กรมส่งเสริมการค้าระหว่างประเทศ)  
กรมส่งเสริมการค้าระหว่างประเทศ (กรมส่งเสริมการค้าระหว่างประเทศ)  
กรมส่งเสริมการค้าระหว่างประเทศ (กรมส่งเสริมการค้าระหว่างประเทศ)

ภาพที่ 3 พื้นที่น้ำท่วม (สีฟ้า) จากการวิเคราะห์ข้อมูลจากดาวเทียม RADARSAT-2 บันทึกภาพวันที่ 10 ตุลาคม 2556 เวลา 18.32 น. บริเวณบางส่วนของจังหวัดสุโขทัย พิจิตร และนครสวรรค์





ภาพที่ 4 พื้นที่น้ำท่วม (สีแดง) จากการวิเคราะห์ข้อมูลจากดาวเทียม RADARSAT-2 บันทึกภาพวันที่ 10 ตุลาคม 2556 เวลา 18.32 น. ในบริเวณพื้นที่รับน้ำนอง

## เอกสารอ้างอิง

กรมอุตุนิยมวิทยา. 2556. พยากรณ์อากาศประจำวัน **ที่ 10 ตุลาคม 2556 เวลา 16.00 น.**

**แหล่งที่มา:** [http://tmd.go.th/daily\\_forecast](http://tmd.go.th/daily_forecast) 10 ตุลาคม 2556

สำนักงานพัฒนาเทคโนโลยีอวกาศและภูมิสารสนเทศ (องค์การมหาชน). 2556. **TeraCat & trade**

**Satellite Data Catalog.** **แหล่งที่มา:** <http://eo.eoc.gistda.or.th/stromtracker>

วันที่ 10 ตุลาคม 2556

สำนักงานพัฒนาเทคโนโลยีอวกาศและภูมิสารสนเทศ (องค์การมหาชน). 2556. **ข้อมูลจากดาวเทียม**

**RADARSAT-2 บันทึกภาพวันที่ 10 ตุลาคม 2556 เวลา 18.32 น.**