

รายงานการติดตามพื้นที่น้ำท่วม ปี 2556 โดยใช้ข้อมูลจากดาวเทียม COSMO-SkyMed-2

บันทึกภาพวันที่ 8 ตุลาคม 2556 เวลา 18.04 น.

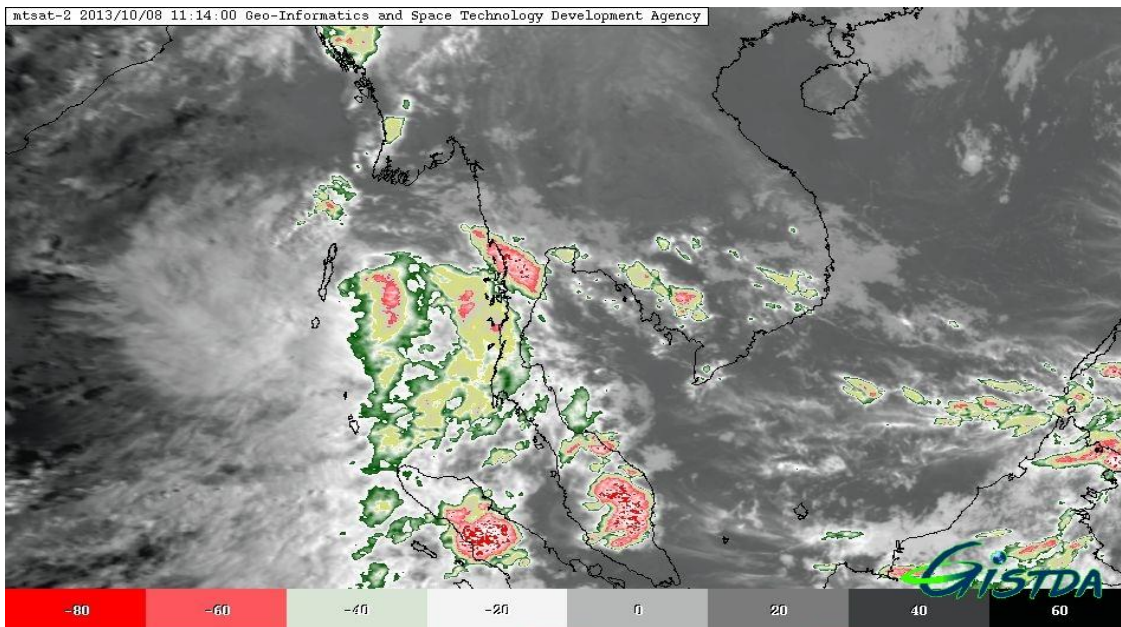
บริเวณบางส่วนของจังหวัดพระนครศรีอยุธยา ปราจีนบุรี ฉะเชิงเทรา นครนายก อ่างทอง นนทบุรี
สุพรรณบุรี สิงห์บุรี ปทุมธานี นครปฐม สระบุรี ลพบุรี ชลบุรี และกรุงเทพมหานคร

สำนักงานพัฒนาเทคโนโลยีอวกาศและภูมิสารสนเทศ (องค์การมหาชน): สทอภ.

กระทรวงวิทยาศาสตร์และเทคโนโลยี

การดำเนินการติดตามพื้นที่น้ำท่วม ปี 2556 ของ สทอภ. โดยใช้ข้อมูลจากดาวเทียม COSMO-SkyMed-2 บันทึกภาพวันที่ 8 ตุลาคม 2556 เวลา 18.04 น. โดยสรุปดังนี้

กรมอุตุนิยมวิทยา รายงานสภาพอากาศประจำวันที 8 ตุลาคม 2556 เมื่อเวลา 16.00 น. บริเวณความกดอากาศสูงจากประเทศจีนแผ่เสริมลงมาปกคลุมประเทศไทยตอนบน ทำให้ภาคเหนือ และภาคตะวันออกเฉียงเหนือ มีอากาศเย็นในตอนเช้า และอุณหภูมิลดลงได้อีก 1-3 องศาเซลเซียส ส่วนร่องมรสุมที่พาดผ่านภาคใต้ตอนบน และภาคตะวันออก มีกำลังอ่อนลง ทำให้บริเวณดังกล่าวจะมีฝนลดลงในระยะนี้ หย่อมความกดอากาศต่ำกำลังแรงที่ปกคลุมบริเวณอันดามันตอนบน ทำให้ภาคใต้ฝั่งตะวันตกมีฝนหนาแน่น และมีฝนตกหนักบางแห่ง สำหรับหย่อมความกดอากาศต่ำนี้จะเคลื่อนตัวไปบริเวณอ่าวเบงกอล และประเทศอินเดียในระยะต่อไป



ภาพที่ 1 ข้อมูลจากดาวเทียม MTSAT-2 แสดงสภาพอากาศ ณ วันที่ 8 ตุลาคม 2556 เวลา 18.14 น.

ที่มา : <http://eo.eoc.gistda.or.th>

ในการนี้ สทอภ. ได้ดำเนินการรับสัญญาณข้อมูลจากดาวเทียม COSMO-SkyMed-2 บันทึกภาพวันที่ 8 ตุลาคม 2556 เวลา 18.04 น. ทำการวิเคราะห์พื้นที่น้ำท่วม บริเวณบางส่วนของจังหวัดพระนครศรีอยุธยา ปราจีนบุรี ฉะเชิงเทรา นครนายก อ่างทอง นนทบุรี สุพรรณบุรี สิงห์บุรี ปทุมธานี นครปฐม สระบุรี ลพบุรี ชลบุรี และกรุงเทพมหานคร ดังตารางที่ 1 และภาพที่ 2-3 โดยพบน้ำท่วมขังในพื้นที่รับน้ำนองประมาณ 95,105 ไร่ ดังตารางที่ 2 และภาพที่ 4 สามารถสรุปสถานการณ์พื้นที่น้ำท่วม ได้ดังนี้

จังหวัดพระนครศรีอยุธยา พบพื้นที่น้ำท่วมบริเวณอำเภอเสนา บางซ้าย ผักไห้ บางไทร บางบาล บางปะอิน ลาดบัวหลวง วังน้อย มหาราช บางปะหัน อุทัย นครหลวง พระนครศรีอยุธยา บ้านแพรก ท่าเรือ และภาชี ตามลำดับ

จังหวัดปราจีนบุรี พบพื้นที่น้ำท่วมบริเวณอำเภอบ้านสร้าง เมืองปราจีนบุรี ศรีมหาโพธิ ศรีมโหสถ ประจันตคาม และกบินทร์บุรีตามลำดับ

จังหวัดฉะเชิงเทรา พบพื้นที่น้ำท่วมบริเวณอำเภอบางน้ำเปรี้ยว ราชสาส์น พนมสารคาม บางคล้า เมืองฉะเชิงเทรา บ้านโพธิ์ คลองเขื่อน แปลงยาว และบางปะกงตามลำดับ

จังหวัดนครนายก พบพื้นที่น้ำท่วมบริเวณอำเภองครักษ์ บ้านนา เมืองนครนายก และปากพลีตามลำดับ

จังหวัดอ่างทอง พบพื้นที่น้ำท่วมบริเวณอำเภอวิเศษชัยชาญ โพธิ์ทอง เมืองอ่างทอง แสงหา ป่าโมก ไชโย และสามโก้ตามลำดับ

จังหวัดปทุมธานี พบพื้นที่น้ำท่วมบริเวณอำเภอลำลูกกา ลาดหลุมแก้ว หนองเสือ คลองหลวง สามโคก เมืองปทุมธานี และธัญบุรีตามลำดับ

จังหวัดนครปฐม พบพื้นที่น้ำท่วมบริเวณอำเภอบางเลน นครชัยศรี พุทธมณฑล และดอนตูมตามลำดับ

จังหวัดสระบุรี พบพื้นที่น้ำท่วมบริเวณอำเภอดอนพุด หนองโดน วิหารแดง หนองแค บ้านหมอ และเสาไห้ ตามลำดับ

จังหวัดลพบุรี พบพื้นที่น้ำท่วมบริเวณอำเภอเมืองลพบุรี และท่าม่วงตามลำดับ

จังหวัดชลบุรี พบพื้นที่น้ำท่วมบริเวณอำเภอพนสนิมคม พานทอง เกษจันทร์ บ้านบึง และเมืองชลบุรี ตามลำดับ

จังหวัดกรุงเทพมหานคร พบพื้นที่น้ำท่วมบริเวณอำเภอหนองจอก ลาดกระบัง คลองสามวา และมีนบุรี ตามลำดับ

จังหวัดสุพรรณบุรี พบพื้นที่น้ำท่วมบริเวณอำเภอบางปลาม้า และสองพี่น้องตามลำดับ

จังหวัดนนทบุรี พบพื้นที่น้ำท่วมบริเวณอำเภอไทรน้อย บางใหญ่ บางบัวทอง ปากเกร็ด และบางกรวย ตามลำดับ

จังหวัดสิงห์บุรี พบพื้นที่น้ำท่วมบริเวณอำเภอท่าช้าง ค่ายบางระจัน

จากการวิเคราะห์ข้อมูลจากดาวเทียม COSMO-SkyMed-2 พบว่า พื้นที่น้ำท่วมขังส่วนใหญ่เป็นบริเวณพื้นที่ราบต่ำ พื้นที่เกษตรกรรม และแหล่งชุมชนในบางพื้นที่ บริเวณริมแม่น้ำสายหลักและลำน้ำย่อย ทั้งนี้

ประชาชนทั่วไปสามารถตรวจสอบพื้นที่ดังกล่าวจากแผนที่น้ำท่วมจากข้อมูลจากดาวเทียมที่เว็บไซต์ <http://flood.gistda.or.th>, www.gistda.or.th

ตารางที่ 1 พื้นที่น้ำท่วมและจำนวนครัวเรือนที่อยู่ในบริเวณบางส่วนของจังหวัดพระนครศรีอยุธยา ปราจีนบุรี ฉะเชิงเทรา นครนายก อ่างทอง นนทบุรี สุพรรณบุรี สิงห์บุรี ปทุมธานี นครปฐม สระบุรี ลพบุรี ชลบุรี และ กรุงเทพมหานคร

จังหวัด	อำเภอ	พื้นที่น้ำท่วม(ไร่)	หลังคาเรือน (หลัง)
พระนครศรีอยุธยา	เสนา	84,795	428
	บางซ้าย	73,630	570
	ผักไห่	67,994	161
	บางไทร	50,315	148
	บางบาล	36,566	22
	บางปะอิน	29,315	30
	ลาดบัวหลวง	27,736	163
	วังน้อย	26,698	57
	มหาราช	23,005	10
	บางปะหัน	12,859	2
	อุทัย	11,750	13
	นครหลวง	11,305	0
	พระนครศรีอยุธยา	8,108	15
	บ้านแพรก	6,958	0
	ท่าเรือ	1,580	0
ภาชี	566	0	
รวมจังหวัดพระนครศรีอยุธยา		473,180	1,619
ปราจีนบุรี	บ้านสร้าง	113,766	1,587
	เมืองปราจีนบุรี	47,198	100
	ศรีมหาโพธิ์	45,676	187
	ศรีมโหสถ	35,398	98
	ประจันตคาม	13,388	19
	กบินทร์บุรี	11,364	16
รวมจังหวัดปราจีนบุรี		266,790	2,007
ฉะเชิงเทรา	บางน้ำเปรี้ยว	58,884	166

จังหวัด	อำเภอ	พื้นที่น้ำท่วม(ไร่)	หลังคาเรือน (หลัง)
	ราชสาส์น	45,465	120
	พนมสารคาม	41,847	39
	บางคล้า	26,629	403
	เมืองฉะเชิงเทรา	14,581	57
	บ้านโพธิ์	6,346	28
	คลองเขื่อน	4,828	39
	แปลงยาว	3,007	7
	บางปะกง	994	10
รวมจังหวัดฉะเชิงเทรา		202,579	869
นครนายก	องครักษ์	75,199	118
	บ้านนา	15,950	21
	เมืองนครนายก	13,366	25
	ปากพลี	2,041	2
รวมจังหวัดนครนายก		106,556	166
อ่างทอง	วิเศษชัยชาญ	30,244	67
	โพธิ์ทอง	14,550	8
	เมืองอ่างทอง	9,268	12
	แสวงหา	9,115	5
	ป่าโมก	6,285	9
	ไชโย	3,122	2
	สามโก้	100	0
รวมจังหวัดอ่างทอง		72,683	103
ปทุมธานี	ลำลูกกา	17,647	22
	ลาดหลุมแก้ว	12,395	53
	หนองเสือ	7,686	15
	คลองหลวง	5,374	6
	สามโคก	4,134	15
	เมืองปทุมธานี	3,716	58
	ธัญบุรี	1,246	9
รวมจังหวัดปทุมธานี		52,197	178
นครปฐม	บางเลน	35,747	154

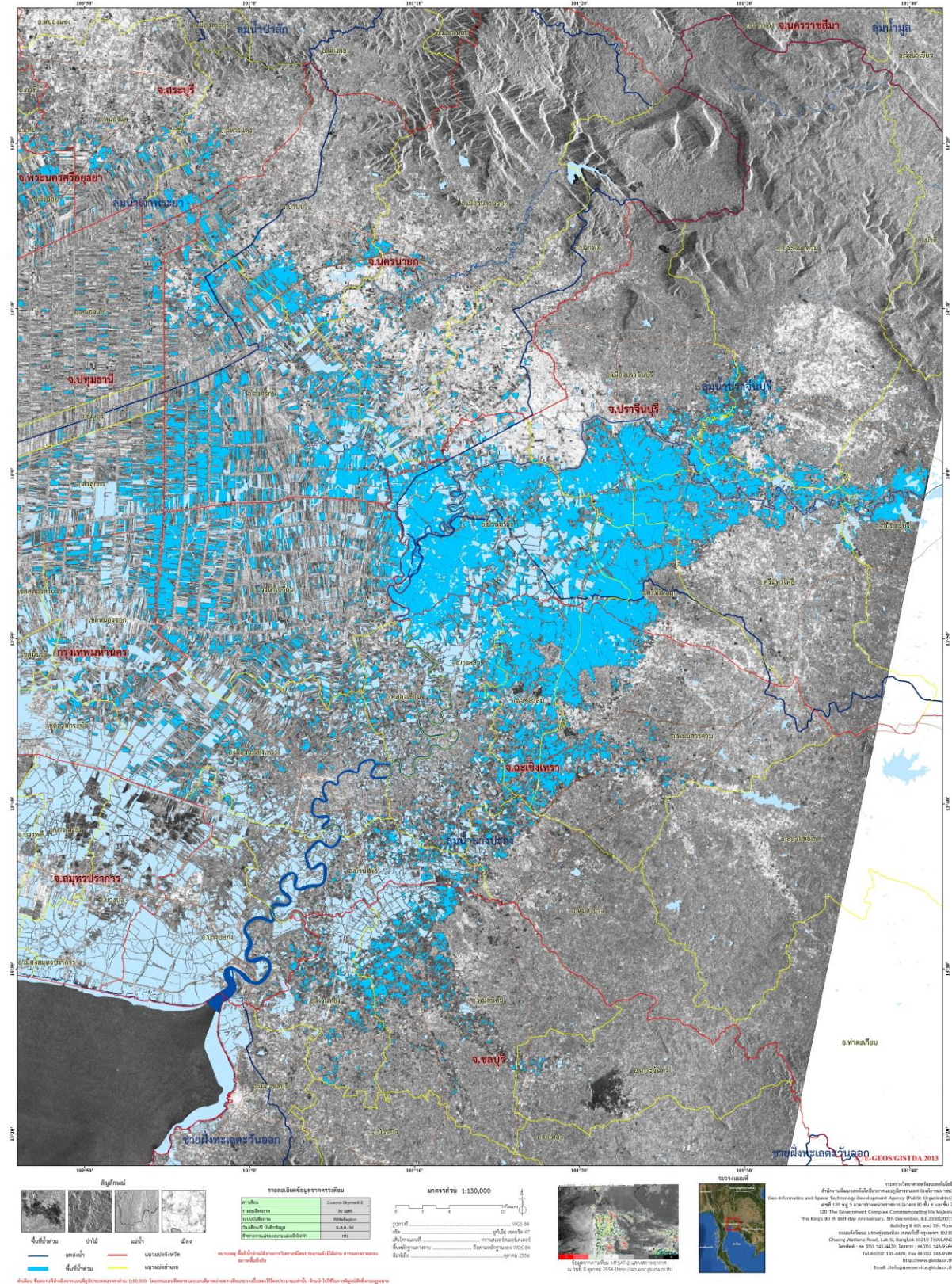
จังหวัด	อำเภอ	พื้นที่น้ำท่วม(ไร่)	หลังคาเรือน (หลัง)
	นครชัยศรี	9,759	31
	พุทธมณฑล	3,290	10
	ดอนตูม	354	0
รวมจังหวัดนครปฐม		49,150	195
สระบุรี	ดอนพุด	17,756	6
	หนองโดน	12,177	12
	วิหารแดง	6,362	19
	หนองแค	6,045	30
	บ้านหมอ	4,744	3
	เสาไห้	139	0
รวมจังหวัดสระบุรี		47,221	70
ลพบุรี	เมืองลพบุรี	29,148	10
	ท่าม่วง	2,993	1
รวมจังหวัดลพบุรี		32,141	11
ชลบุรี	พนัสนิคม	19,086	114
	พานทอง	6,845	21
	เกาะจันทร์	433	5
	บ้านบึง	30	0
	เมืองชลบุรี	27	0
รวมจังหวัดชลบุรี		26,420	140
กรุงเทพมหานคร	หนองจอก	17,852	82
	ลาดกระบัง	2,527	6
	คลองสามวา	1,491	3
	มีนบุรี	694	6
รวมจังหวัดกรุงเทพมหานคร		22,565	97
สุพรรณบุรี	บางปลาหมอ	19,770	143
	สองพี่น้อง	1,949	20
รวมจังหวัดสุพรรณบุรี		21,719	163
นนทบุรี	ไทรน้อย	12,862	32
	บางใหญ่	3,983	30
	บางบัวทอง	2,725	52

จังหวัด	อำเภอ	พื้นที่น้ำท่วม(ไร่)	หลังคาเรือน (หลัง)
	ปากเกร็ด	1,273	20
	บางกรวย	136	0
รวมจังหวัดนนทบุรี		20,979	134
สิงห์บุรี	ท่าช้าง	364	0
	ค่ายบางระจัน	10	0
รวมจังหวัดสิงห์บุรี		374	0
รวมทั้งหมด		1,394,556	5,752

*หมายเหตุ: พื้นที่โดยประมาณจากการวิเคราะห์ข้อมูลจากดาวเทียม COSMO-SkyMed-2



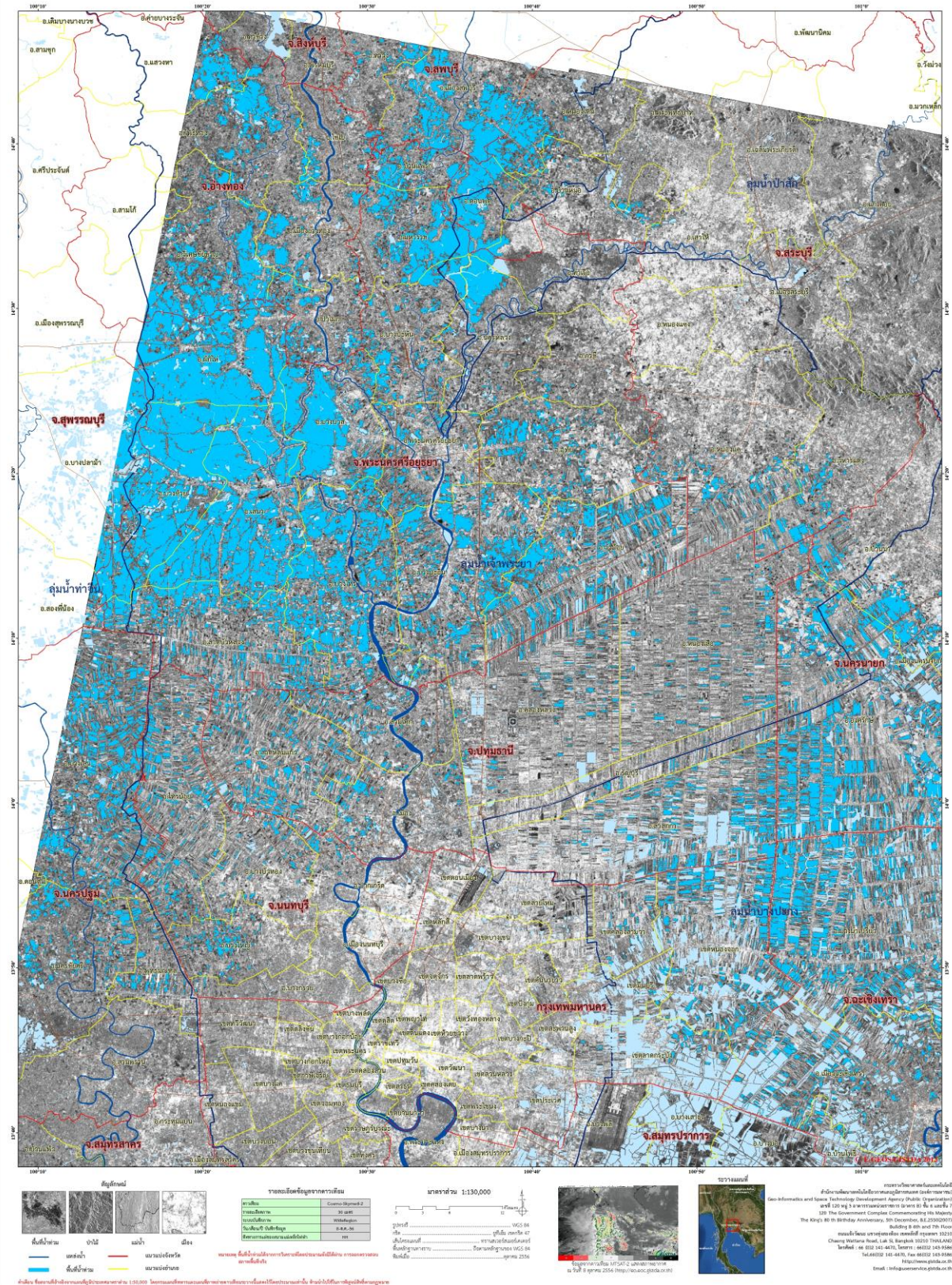
ข้อมูลจากดาวเทียม COSMO-SkyMed-2 บันทึกข้อมูลเมื่อวันที่ 8 ตุลาคม 2556 เวลา 18.04 น.
แสดงพื้นที่น้ำท่วม บริเวณบางส่วนของจังหวัดสระบุรี นครนายก ปราจีนบุรี ฉะเชิงเทรา ชลบุรี กรุงเทพมหานคร ปทุมธานี



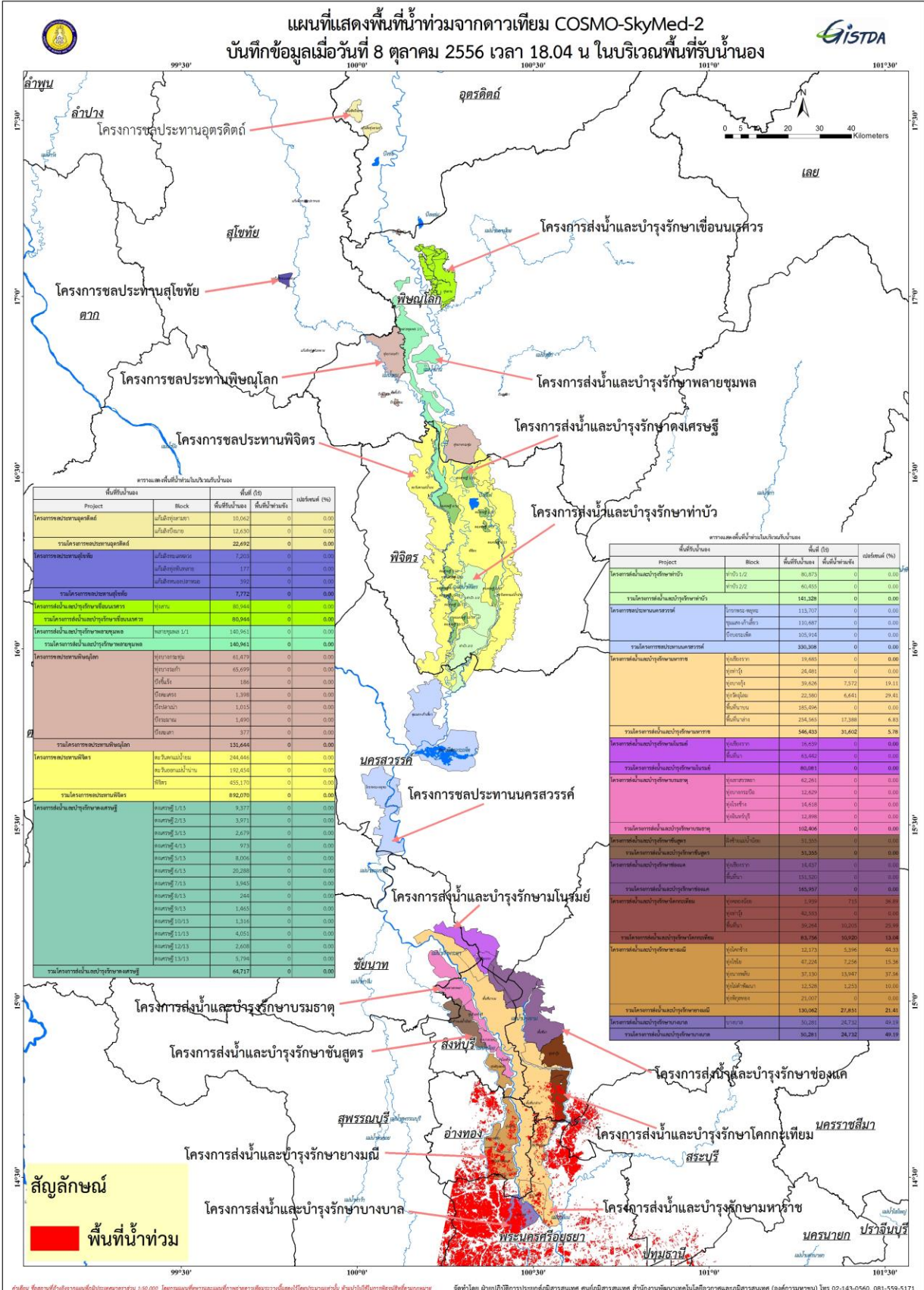
ภาพที่ 2 พื้นที่น้ำท่วม (สีฟ้า) จากการวิเคราะห์ข้อมูลจากดาวเทียม COSMO-SkyMed-2 บันทึกภาพ 8 ตุลาคม 2556 เวลา 18.04 น. บริเวณบางส่วนของจังหวัดนครปฐม นนทบุรี พระนครศรีอยุธยา ลพบุรี สิงห์บุรี สุพรรณบุรี และอ่างทอง



ข้อมูลจากดาวเทียม COSMO-SkyMed-2 บันทึกข้อมูลเมื่อวันที่ 8 ตุลาคม 2556 เวลา 18.04 น.
แสดงพื้นที่น้ำท่วม บริเวณบางส่วนของจังหวัดนครปฐม นนทบุรี พระนครศรีอยุธยา ลพบุรี สิงห์บุรี สุพรรณบุรี และอ่างทอง



ภาพที่ 3 พื้นที่น้ำท่วม (สีฟ้า) จากการวิเคราะห์ข้อมูลจากดาวเทียม COSMO-SkyMed-2 บันทึกภาพ 8 ตุลาคม 2556 เวลา 18.04 น. บริเวณบางส่วนของจังหวัดพระนครศรีอยุธยา ปราจีนบุรี ฉะเชิงเทรา นครนายก อ่างทอง นนทบุรี สุพรรณบุรี สิงห์บุรี ปทุมธานี นครปฐม สระบุรี ลพบุรี ชลบุรี และกรุงเทพมหานคร



ภาพที่ 4 พื้นที่น้ำท่วม (สีแดง) จากการวิเคราะห์ข้อมูลจากดาวเทียม RADARSAT-2 บันทึกภาพ 8 ตุลาคม 2556 เวลา 18.04 น. ในบริเวณพื้นที่รับน้ำนอง

เอกสารอ้างอิง

กรมอุตุนิยมวิทยา. พยากรณ์อากาศประจำวันที 8 ตุลาคม 2556 เวลา 16.00 น.

แหล่งที่มา: http://tmd.go.th/daily_forecast 30 กันยายน 2556

สำนักงานพัฒนาเทคโนโลยีอวกาศและภูมิสารสนเทศ (องค์การมหาชน). 2556. TeraCat & trade

Satellite Data Catalog. แหล่งที่มา: <http://eo.eoc.gistda.or.th> วันที่ 8 ตุลาคม 2556

สำนักงานพัฒนาเทคโนโลยีอวกาศและภูมิสารสนเทศ (องค์การมหาชน). 2556. ข้อมูลจากดาวเทียม

COSMO-SkyMed-2 บันทึกภาพวันที่ 8 ตุลาคม 2556 เวลา 18.04 น.