

รายงานการติดตามพื้นที่น้ำท่วม ปี 2556 โดยใช้ข้อมูลจากดาวเทียม RADARSAT-2

บันทึกภาพวันที่ 6 ตุลาคม 2556 เวลา 06.07 น.

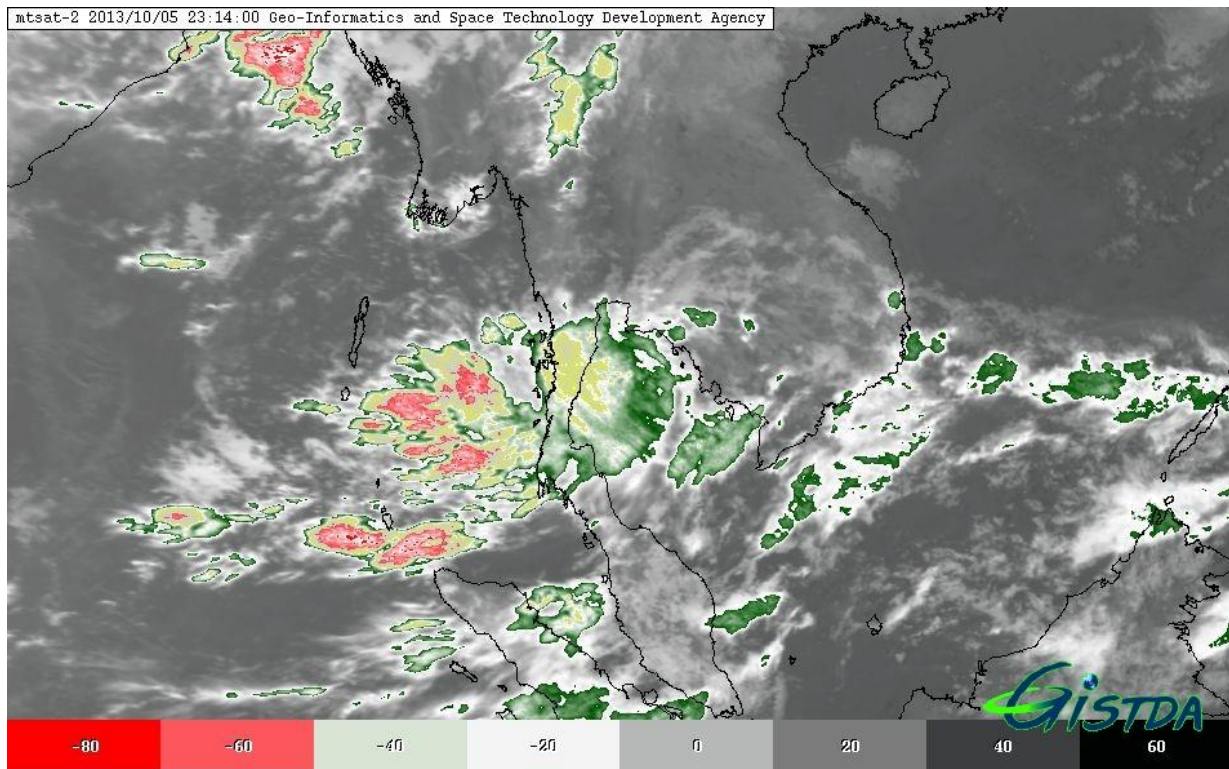
บริเวณบางส่วนของจังหวัดพระนครศรีอยุธยา นครสวรรค์ สุพรรณบุรี ปราจีนบุรี พิจิตร ฉะเชิงเทรา
พิษณุโลก สุโขทัย นครนายก เพชรบูรณ์ ลพบุรี อ่างทอง นครปฐม ชัยนาท สระบุรี ชัยภูมิ สิงห์บุรี ชลบุรี
ปทุมธานี กรุงเทพมหานคร ราชบุรี สมุทรปราการ นนทบุรี อุตรดิตถ์ นครราชสีมา กาญจนบุรี อุทัยธานี
และกำแพงเพชร

สำนักงานพัฒนาเทคโนโลยีอวกาศและภูมิสารสนเทศ (องค์การมหาชน): สทอภ.

กระทรวงวิทยาศาสตร์และเทคโนโลยี

การดำเนินการติดตามพื้นที่น้ำท่วม ปี 2556 ของ สทอภ. โดยใช้ข้อมูลจากดาวเทียม RADARSAT-2
บันทึกภาพวันที่ 6 ตุลาคม 2556 เวลา 06.07 น. โดยสรุปดังนี้

กรมอุตุนิยมวิทยา รายงานสภาพอากาศประจำวันที 6 ตุลาคม 2556 เมื่อเวลา 04.00 น. บริเวณความ
กดอากาศสูงอีกกล่อหนึ่งจะแผ่เสริมลงมาปกคลุมประเทศไทยตอนบนในช่วงวันที่ 7-11 ตุลาคม 2556 ทำให้
บริเวณดังกล่าวอุณหภูมิจะลดลง 2-5 องศาและอากาศเริ่มเย็นในตอนเช้า หย่อมความกดอากาศต่ำกำลังแรงที่
ปกคลุมบริเวณอ่าวไทยตอนบนได้เลื่อนลงอ่าวไทยตอนกลางแล้ว ประกอบกับร่องมรสุมยังคงพาดผ่านภาคใต้
ตอนบน และภาคตะวันออก ลักษณะเช่นนี้ทำให้บริเวณดังกล่าวยังคงมีฝนตกชุกและมีฝนตกหนักบางพื้นที่
สำหรับคลื่นลมบริเวณอ่าวไทยตอนบนจะมีกำลังแรง โดยมีคลื่นสูงประมาณ 3 เมตรบริเวณที่มีฝนฟ้าคะนอง



ภาพที่ 1 ข้อมูลจากดาวเทียม MTSAT-2 แสดงสภาพอากาศ ณ วันที่ 6 ตุลาคม เวลา 06.14 น.

ที่มา : <http://eo.eoc.gistda.or.th>

ในการนี้ สทอภ. ได้ดำเนินการรับสัญญาณข้อมูลจากดาวเทียม RADARSAT-2 บันทึกภาพวันที่ 6 ตุลาคม 2556 เวลา 06.07 น. ทำการวิเคราะห์พื้นที่น้ำท่วม บริเวณบางส่วนของจังหวัดพระนครศรีอยุธยา นครสวรรค์ สุพรรณบุรี ปราชินบุรี พิจิตร ฉะเชิงเทรา พิษณุโลก สุโขทัย นครนายก เพชรบูรณ์ ลพบุรี อ่างทอง นครปฐม ชัยนาท สระบุรี ชัยภูมิ สิงห์บุรี ชลบุรี ปทุมธานี กรุงเทพมหานคร ราชบุรี สมุทรปราการ นนทบุรี อุดรดิตถ์ นครราชสีมา กาญจนบุรี อุทัยธานี และกำแพงเพชร ดังตารางที่ 1 และภาพที่ 2-5 โดยพบน้ำท่วมขังในพื้นที่รับน้ำนองประมาณ 566,495 ไร่ ดังตารางที่ 2 และภาพที่ 6 สามารถสรุปสถานการณ์พื้นที่น้ำท่วม ได้ดังนี้

จังหวัดพระนครศรีอยุธยา พบพื้นที่น้ำท่วมบริเวณอำเภอเสนา ผักไห่ บางซ้าย บางไทร บางบาล วังน้อย บางปะอิน महाराज ลาดบัวหลวง บางปะหัน อุทัย นครหลวง พระนครศรีอยุธยา บ้านแพรก ท่าเรือ และภาชี ตามลำดับ

จังหวัดนครสวรรค์ พบพื้นที่น้ำท่วมบริเวณอำเภอชุมแสง ท่าตะโก เมืองนครสวรรค์ แก้วเหลียว โกรกพระ บรรพตพิสัย ตาคลี พยุหะคีรี หนองบัว ไทศาลี และลาดยาว ตามลำดับ

จังหวัดสุพรรณบุรี พบพื้นที่น้ำท่วมบริเวณอำเภอบางปลาม้า สองพี่น้อง เมืองสุพรรณบุรี อุทุมพร เดิม บางนางบวช สามชุก ศรีประจันต์ และดอนเจดีย์ ตามลำดับ

จังหวัดปราชินบุรี พบพื้นที่น้ำท่วมบริเวณอำเภอบ้านสร้าง เมืองปราชินบุรี ศรีมหาโพธิ์ ศรีมโหสถ และประจันตคาม ตามลำดับ

จังหวัดพิจิตร พบพื้นที่น้ำท่วมบริเวณอำเภอบางมูลนาก เมืองพิจิตร โพทะเล โพธิ์ประทับช้าง สามง่าม ตะพานหิน บึงนาราง วชิรบุรี สากเหล็ก และวังทรายพูน ตามลำดับ

จังหวัดฉะเชิงเทรา พบพื้นที่น้ำท่วมบริเวณอำเภอบางน้ำเปรี้ยว ราชสาส์น พนมสารคาม บางคล้า เมืองฉะเชิงเทรา บ้านโพธิ์ แผลงยาว คลองเขื่อน บางปะกง และสนามชัยเขต ตามลำดับ

จังหวัดพิษณุโลก พบพื้นที่น้ำท่วมบริเวณอำเภอบางระกำ บางกระทุ่ม เมืองพิษณุโลก วังทอง พรหมพิราม และวัดโบสถ์ ตามลำดับ

จังหวัดสุโขทัย พบพื้นที่น้ำท่วมบริเวณอำเภอกงไกรลาศ เมืองสุโขทัย ศรีมาศ ศรีสำโรง สวรรคโลก และศรีนคร ตามลำดับ

จังหวัดนครนายก พบพื้นที่น้ำท่วมบริเวณอำเภอองครักษ์ บ้านนา เมืองนครนายก และปากพลี ตามลำดับ

จังหวัดเพชรบูรณ์ พบพื้นที่น้ำท่วมบริเวณอำเภอหนองไผ่ ศรีเทพ เมืองเพชรบูรณ์ บึงสามพัน วิเชียรบุรี และหล่มสัก ตามลำดับ

จังหวัดลพบุรี พบพื้นที่น้ำท่วมบริเวณอำเภอเมืองลพบุรี ท่าวัง บ้านหมี่ ชัยบาดาล และโคกสำโรง ตามลำดับ

จังหวัดอ่างทอง พบพื้นที่น้ำท่วมบริเวณอำเภอวิเศษชัยชาญ โพธิ์ทอง แสงหา เมืองอ่างทอง ป่าโมก สามโก้ และไชโย ตามลำดับ

จังหวัดนครปฐม พบพื้นที่น้ำท่วมบริเวณอำเภอบางเลน กำแพงแสน นครชัยศรี ดอนตูม เมืองนครปฐม พุทธมณฑล และสามพราน ตามลำดับ

จังหวัดชัยนาท พบพื้นที่น้ำท่วมบริเวณอำเภอสรรพยา สรรคบุรี เมืองชัยนาท หันคา มโนรมย์ และวัดสิงห์ ตามลำดับ

จังหวัดสระบุรี พบพื้นที่น้ำท่วมบริเวณอำเภอคอนสาร หนองโดน หนองแค วิหารแดง บ้านหมอ เสาไห้ และพระพุทธบาท ตามลำดับ

จังหวัดชัยภูมิ พบพื้นที่น้ำท่วมบริเวณอำเภอจัตุรัส บ้านเขว้า บำเหน็จณรงค์ และหนองบัวระเหว ตามลำดับ

จังหวัดสิงห์บุรี พบพื้นที่น้ำท่วมบริเวณอำเภออินทร์บุรี บางระจัน ค่ายบางระจัน เมืองสิงห์บุรี ท่าช้าง และพรหมบุรี ตามลำดับ

จังหวัดชลบุรี พบพื้นที่น้ำท่วมบริเวณอำเภอพนสนธิคม พานทอง เกษะจันทร์ และบ้านบึง ตามลำดับ

จังหวัดปทุมธานี พบพื้นที่น้ำท่วมบริเวณอำเภอลำลูกกา หนองเสือ ลาดหลุมแก้ว คลองหลวง สามโคก เมืองปทุมธานี และธัญบุรี ตามลำดับ

จังหวัดกรุงเทพมหานคร พบพื้นที่น้ำท่วมบริเวณอำเภอหนองจอก ลาดกระบัง คลองสามวา และมีนบุรี ตามลำดับ

จังหวัดราชบุรี พบพื้นที่น้ำท่วมบริเวณอำเภอบางแพ บ้านโป่ง โปธาราม ดำเนินสะดวก และเมืองราชบุรี ตามลำดับ

จังหวัดสมุทรปราการ พบพื้นที่น้ำท่วมบริเวณอำเภอบางบ่อ บางเสาธง บางพลี และเมืองสมุทรปราการ ตามลำดับ

จังหวัดนนทบุรี พบพื้นที่น้ำท่วมบริเวณอำเภอไทรน้อย บางใหญ่ บางบัวทอง และปากเกร็ด ตามลำดับ

จังหวัดอุตรดิตถ์ พบพื้นที่น้ำท่วมบริเวณอำเภอพิชัย ลับแล และตรอน ตามลำดับ

จังหวัดนครราชสีมา พบพื้นที่น้ำท่วมบริเวณอำเภอด่านขุนทด

จังหวัดกาญจนบุรี พบพื้นที่น้ำท่วมบริเวณอำเภอท่ามะกา พนมทวน และท่าม่วง ตามลำดับ

จากการวิเคราะห์ข้อมูลจากดาวเทียม RADARSAT-2 พบว่า พื้นที่น้ำท่วมซึ่งส่วนใหญ่เป็นบริเวณพื้นที่ราบต่ำ พื้นที่เกษตรกรรม และแหล่งชุมชนในบางพื้นที่ บริเวณริมแม่น้ำสายหลักและลำน้ำย่อย ทั้งนี้ ประชาชนทั่วไปสามารถตรวจสอบพื้นที่ดังกล่าวจากแผนที่น้ำท่วมจากข้อมูลดาวเทียมที่เว็บไซต์ <http://flood.gistda.or.th>, www.gistda.or.th

ตารางที่ 1 พื้นที่น้ำท่วมและจำนวนครัวเรือนที่อยู่ในบริเวณบางส่วนของจังหวัดพระนครศรีอยุธยา นครสวรรค์ สุพรรณบุรี ปราณบุรี พิจิตร ฉะเชิงเทรา พิษณุโลก สุโขทัย นครนายก เพชรบูรณ์ ลพบุรี อ่างทอง นครปฐม ชัยนาท สระบุรี ชัยภูมิ สิงห์บุรี ชลบุรี ปทุมธานี กรุงเทพมหานคร ราชบุรี สมุทรปราการ นนทบุรี อุตรดิตถ์ นครราชสีมา กาญจนบุรี อุทัยธานี และกำแพงเพชร

จังหวัด	อำเภอ	พื้นที่น้ำท่วม(ไร่)	หลังคาเรือน (หลัง)
พระนครศรีอยุธยา	เสนา	75,861	239
	ผักไห่	66,053	94
	บางซ้าย	63,837	367
	บางไทร	41,496	414
	บางบาล	35,507	59
	วังน้อย	27,086	318
	บางปะอิน	25,339	197
	มหาราช	20,583	10
	ลาดบัวหลวง	17,427	55
	บางปะหัน	12,721	25
	อุทัย	12,288	143
	นครหลวง	10,330	26
	พระนครศรีอยุธยา	7,529	45
	บ้านแพรก	7,089	8
	ท่าเรือ	1,690	0
ภาชี	577	0	
รวมจังหวัดพระนครศรีอยุธยา		425,413	2,000
นครสวรรค์	ชุมแสง	127,294	195
	ท่าตะโก	103,890	47
	เมืองนครสวรรค์	25,609	30
	เก้าเลี้ยว	23,559	21
	โกรกพระ	17,361	26
	บรรพตพิสัย	16,163	2
	ตากલી	13,439	10
	พยุหะคีรี	9,964	13
	หนองบัว	9,729	16
	ไพศาลี	1,343	0
	ลาดยาว	459	0
	รวมจังหวัดนครสวรรค์		348,809
สุพรรณบุรี	บางปลาม้า	145,222	394

จังหวัด	อำเภอ	พื้นที่น้ำท่วม(ไร่)	หลังคาเรือน (หลัง)
	สองพี่น้อง	67,365	138
	เมืองสุพรรณบุรี	49,284	71
	อู่ทอง	41,738	36
	เดิมบางนางบวช	14,136	5
	สามชุก	4,506	10
	ศรีประจันต์	2,731	0
	ดอนเจดีย์	1,788	4
รวมจังหวัดสุพรรณบุรี		326,770	658
ปราจีนบุรี	บ้านสร้าง	106,532	2,082
	เมืองปราจีนบุรี	53,427	1,020
	ศรีมหาโพธิ์	41,220	1,352
	ศรีมโหสถ	34,056	406
	ประจันตคาม	15,453	282
รวมจังหวัดปราจีนบุรี		250,688	5,142
พิจิตร	บางมูลนาก	59,488	59
	เมืองพิจิตร	36,564	21
	โพทะเล	34,257	52
	โพธิ์ประทับช้าง	29,386	16
	สามง่าม	27,304	15
	ตะพานหิน	27,265	37
	บึงนาราง	9,070	34
	วชิรบุรี	2,375	2
	สากเหล็ก	2,013	0
	วังทรายพูน	1,310	0
รวมจังหวัดพิจิตร		229,033	236
ฉะเชิงเทรา	บางน้ำเปรี้ยว	48,221	1,535
	ราชสาส์น	48,049	821
	พนมสารคาม	40,482	512
	บางคล้า	27,245	926
	เมืองฉะเชิงเทรา	14,966	829
	บ้านโพธิ์	7,805	583
	แปลงยาว	5,033	90
	คลองเขื่อน	4,102	191
	บางปะกง	1,742	510

จังหวัด	อำเภอ	พื้นที่น้ำท่วม(ไร่)	หลังคาเรือน (หลัง)
	สนามชัยเขต	6	0
รวมจังหวัดฉะเชิงเทรา		197,652	5,997
พิษณุโลก	บางระกำ	75,748	61
	บางกระทุ่ม	19,285	14
	เมืองพิษณุโลก	17,860	20
	วังทอง	12,509	7
	พรหมพิราม	10,889	8
	วัดโบสถ์	374	0
รวมจังหวัดพิษณุโลก		136,665	110
สุโขทัย	กงไกรลาศ	81,597	55
	เมืองสุโขทัย	16,857	5
	คีรีมาศ	11,461	3
	ศรีสำโรง	5,454	2
	สวรรคโลก	1,372	2
	ศรีนคร	351	1
รวมจังหวัดสุโขทัย		117,092	68
นครนายก	องครักษ์	65,258	972
	บ้านนา	15,763	189
	เมืองนครนายก	12,797	211
	ปากพลี	2,478	14
รวมจังหวัดนครนายก		96,296	1,386
เพชรบูรณ์	หนองไผ่	28,330	117
	ศรีเทพ	17,189	37
	เมืองเพชรบูรณ์	16,666	163
	บึงสามพัน	14,882	61
	วิเชียรบุรี	14,875	30
	หล่มสัก	1,458	11
รวมจังหวัดเพชรบูรณ์		93,399	419
ลพบุรี	เมืองลพบุรี	35,143	41
	ท่าม่วง	22,179	9
	บ้านหมี่	19,452	29
	ชัยบาดาล	5,317	94
	โคกสำโรง	1,854	1
รวมจังหวัดลพบุรี		83,946	174

จังหวัด	อำเภอ	พื้นที่น้ำท่วม(ไร่)	หลังคาเรือน (หลัง)
อ่างทอง	วิเศษชัยชาญ	31,731	35
	โพธิ์ทอง	13,918	4
	แสวงหา	12,153	4
	เมืองอ่างทอง	7,183	16
	ป่าโมก	4,709	5
	สามโก้	3,110	6
	ไชโย	2,365	0
รวมจังหวัดอ่างทอง		75,169	70
นครปฐม	บางเลน	36,362	107
	กำแพงแสน	11,282	97
	นครชัยศรี	5,681	21
	ดอนตูม	4,889	5
	เมืองนครปฐม	3,291	32
	พุทธมณฑล	2,151	24
	สามพราน	16	0
รวมจังหวัดนครปฐม		63,671	286
ชัยนาท	สรรพยา	32,414	9
	สรรคบุรี	8,038	12
	เมืองชัยนาท	4,736	6
	หันคา	4,045	1
	มโนรมย์	1,765	0
	วัดสิงห์	1,236	3
รวมจังหวัดชัยนาท		52,234	31
สระบุรี	ดอนพุด	16,597	26
	หนองโดน	13,806	42
	หนองแค	5,522	170
	วิหารแดง	5,116	49
	บ้านหมอ	4,830	33
	เสาไห้	210	0
	พระพุทธบาท	164	0
รวมจังหวัดสระบุรี		46,244	320
ชัยภูมิ	จัตุรัส	18,497	1,959
	บ้านเขว้า	11,411	363
	บำเหน็จณรงค์	5,977	407

จังหวัด	อำเภอ	พื้นที่น้ำท่วม(ไร่)	หลังคาเรือน (หลัง)
	หนองบัวระเหว	1,902	190
รวมจังหวัดชัยภูมิ		37,787	2,919
สิงห์บุรี	อินทร์บุรี	21,359	8
	บางระจัน	7,582	8
	ค่ายบางระจัน	4,501	3
	เมืองสิงห์บุรี	933	0
	ท่าช้าง	360	0
	พรหมบุรี	188	0
รวมจังหวัดสิงห์บุรี		34,923	19
ชลบุรี	พนัสนิคม	28,311	1,960
	พานทอง	5,812	375
	เกาะจันทร์	432	26
	บ้านบึง	125	14
รวมจังหวัดชลบุรี		34,680	2,375
ปทุมธานี	ลำลูกกา	11,973	204
	หนองเสือ	4,675	85
	ลาดหลุมแก้ว	4,505	17
	คลองหลวง	4,230	70
	สามโคก	1,574	133
	เมืองปทุมธานี	1,523	18
	ธัญบุรี	753	71
รวมจังหวัดปทุมธานี		29,233	598
กรุงเทพมหานคร	หนองจอก	15,069	1,087
	ลาดกระบัง	2,089	179
	คลองสามวา	1,124	143
	มีนบุรี	529	102
รวมจังหวัดกรุงเทพมหานคร		18,812	1,511
ราชบุรี	บางแพ	9,374	159
	บ้านโป่ง	1,325	26
	โพธาราม	886	6
	ดำเนินสะดวก	606	11
	เมืองราชบุรี	553	6
รวมจังหวัดราชบุรี		12,744	208
สมุทรปราการ	บางบ่อ	6,175	632

จังหวัด	อำเภอ	พื้นที่น้ำท่วม(ไร่)	หลังคาเรือน (หลัง)
	บางเสาธง	1,911	198
	บางพลี	444	142
	เมืองสมุทรปราการ	400	33
รวมจังหวัดสมุทรปราการ		8,929	1,005
นนทบุรี	ไทรน้อย	4,656	14
	บางใหญ่	2,352	38
	บางบัวทอง	1,029	25
	ปากเกร็ด	756	15
รวมจังหวัดนนทบุรี		8,793	92
อุตรดิตถ์	พิชัย	3,940	1
	ลับแล	1,870	1
	ตรอน	227	0
รวมจังหวัดอุตรดิตถ์		6,037	2
นครราชสีมา	ด่านขุนทด	4,710	194
รวมจังหวัดนครราชสีมา		4,710	194
กาญจนบุรี	ท่ามะกา	1,733	57
	พนมทวน	961	12
	ท่าม่วง	476	14
รวมจังหวัดกาญจนบุรี		3,171	83
อุทัยธานี	เมืองอุทัยธานี	3,062	13
	หนองขาหย่าง	106	0
รวมจังหวัดอุทัยธานี		3,167	13
กำแพงเพชร	ขาณุวรลักษบุรี	2,837	0
รวมจังหวัดกำแพงเพชร		2,837	0
รวมทั้งหมด		2,748,906	26,276

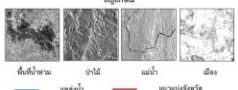
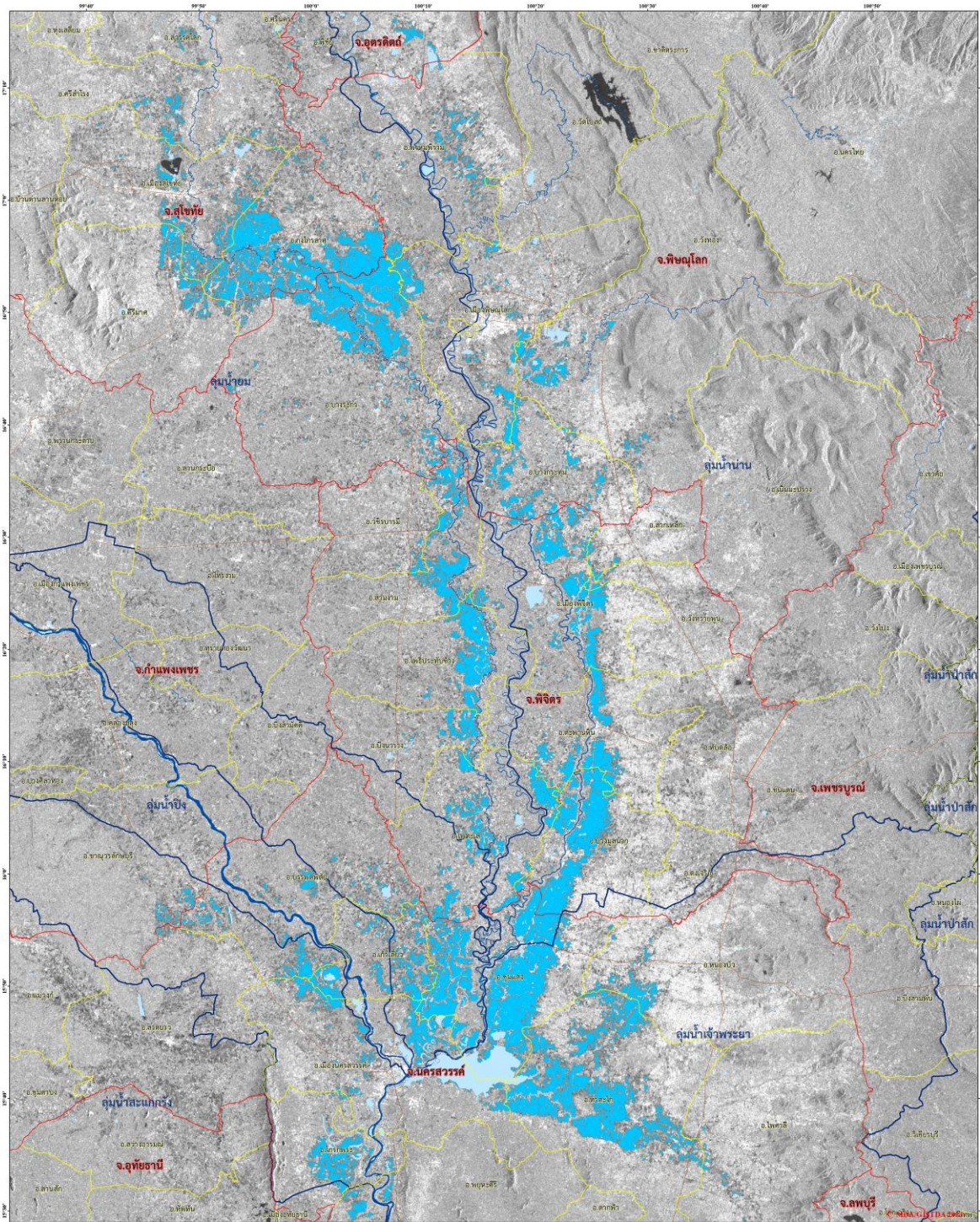
*หมายเหตุ: พื้นที่โดยประมาณจากการวิเคราะห์ข้อมูลจากดาวเทียม RADARSAT-2

ตารางที่ 2 แสดงพื้นที่น้ำท่วมขังในบริเวณรับน้ำนอง

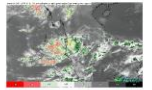
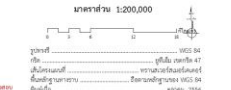
พื้นที่รับน้ำนอง	พื้นที่ (ไร่)		เปอร์เซ็นต์ (%)
	พื้นที่รับน้ำนอง	พื้นที่น้ำท่วมขัง*	
โครงการชลประทานนครสวรรค์	330,308	83,309	25.22
โครงการชลประทานพิจิตร	892,070	193,787	21.72
โครงการชลประทานพิษณุโลก	131,644	50,001	37.98
โครงการชลประทานสุโขทัย	7,772	2	0.03
โครงการชลประทานอุตรดิตถ์	22,692	194	0.86
โครงการส่งน้ำและบำรุงรักษาเขื่อนนเรศวร	80,944	6,756	8.35
โครงการส่งน้ำและบำรุงรักษาโคกกะเทียม	83,756	23,642	28.23
โครงการส่งน้ำและบำรุงรักษาช่องแค	165,957	9,782	5.89
โครงการส่งน้ำและบำรุงรักษาชั้นสูตร	51,355	1,998	3.89
โครงการส่งน้ำและบำรุงรักษาดงเศรษฐี	64,717	7,852	12.13
โครงการส่งน้ำและบำรุงรักษาท่าบัว	141,328	27,421	19.40
โครงการส่งน้ำและบำรุงรักษาบรมธาตุ	102,406	16,952	16.55
โครงการส่งน้ำและบำรุงรักษาบางบาล	50,281	23,688	47.11
โครงการส่งน้ำและบำรุงรักษาพลายชุมพล	140,961	15,184	10.77
โครงการส่งน้ำและบำรุงรักษามโนรมย์	80,081	16,954	21.17
โครงการส่งน้ำและบำรุงรักษามหาราช	546,433	66,933	12.25
โครงการส่งน้ำและบำรุงรักษาปางมณี	130,062	22,040	16.95
รวม	3,022,767	566,495	18.74



ข้อมูลจากดาวเทียม RADARSAT-2 บันทึกข้อมูลเมื่อวันที่ 6 ตุลาคม 2556 เวลา 06.07 น.
แสดงพื้นที่น้ำท่วม บริเวณบางส่วนของจังหวัดสุโขทัย พิษณุโลก พิจิตร และนครสวรรค์



รายละเอียดข้อมูลจากดาวเทียม	ขนาดภาพ 1:200,000
ความละเอียด	100 เมตร
ความถี่ในการถ่ายภาพ	ทุกวัน
ความถี่ในการรับข้อมูล	ทุกวัน
ความถี่ในการประมวลผลข้อมูล	ทุกวัน



กระทรวงวิทยาศาสตร์และเทคโนโลยี
สำนักงานพัฒนาเทคโนโลยีอวกาศและภูมิสารสนเทศ (องค์การมหาชน)
เลขที่ 225 หมู่ 5 ซ.ราชการเก่า ต.นครสวรรค์ 7
100 The Government Complex Commemorating His Majesty
The King 80th Birthday Anniversary, 98 December, B.E.2550/2007
ถนนพหลโยธิน แขวงพญาไท เขตพญาไท กรุงเทพฯ 10210
Chang Mahavej Road, Lat. 6, Bangkok 10210 Thailand
โทรศัพท์ : 06 3012 242-2470 โทรสาร : 06 3012 143-1436
101.000000 101.000000 101.000000 101.000000
http://www.gistda.or.th
E-mail : gist@gistda.or.th

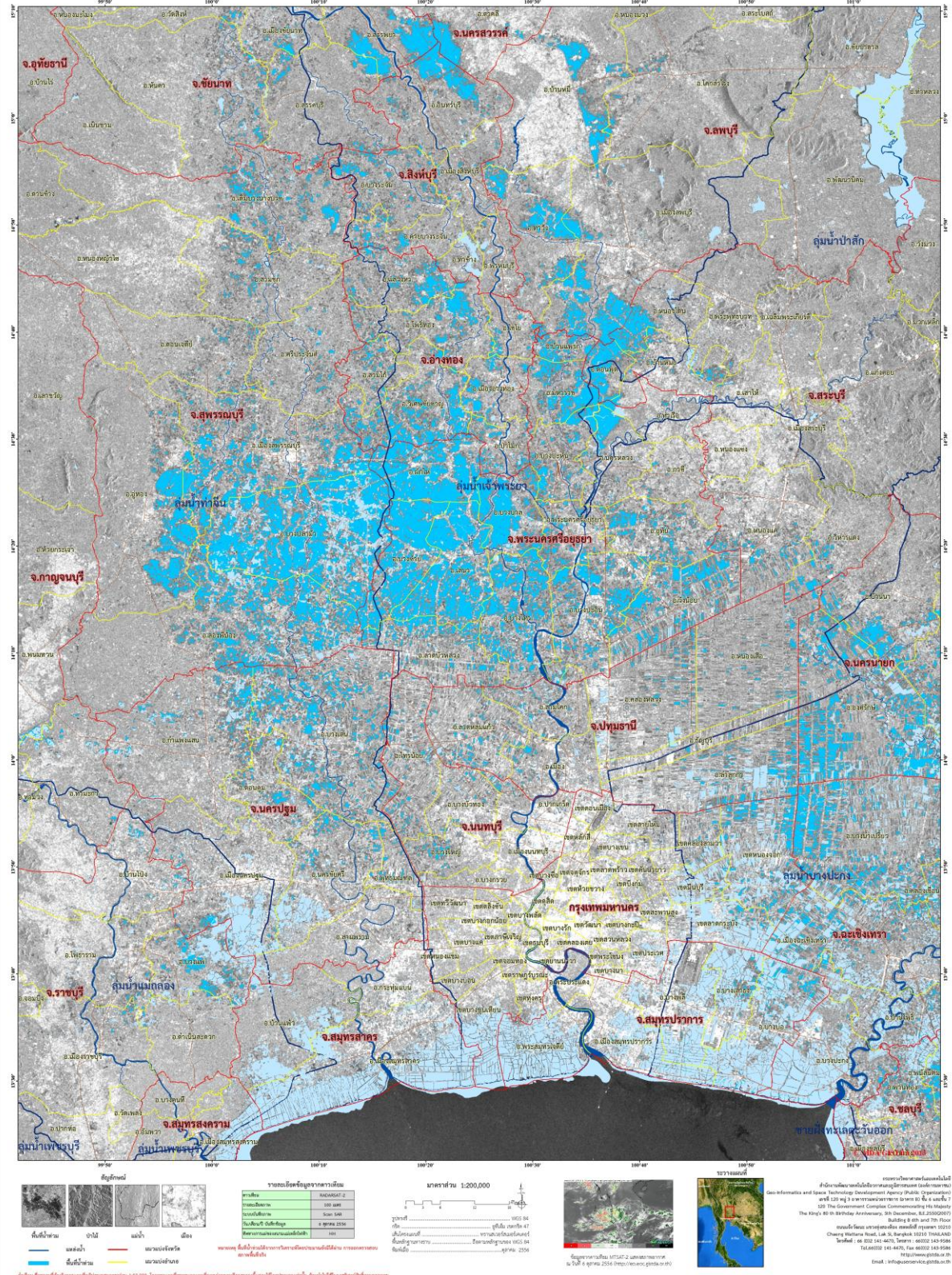
ภาพที่ 2 พื้นที่น้ำท่วม (สีฟ้า) จากการวิเคราะห์ข้อมูลจากดาวเทียม RADARSAT-2 บันทึกภาพวันที่ 6 ตุลาคม 2556 เวลา 006.07 น. บริเวณบางส่วนของจังหวัดสุโขทัย พิษณุโลก พิจิตร และนครสวรรค์



ข้อมูลจากดาวเทียม RADARSAT-2 บันทึกข้อมูลเมื่อวันที่ 6 ตุลาคม 2556 เวลา 06.07 น.



แสดงพื้นที่น้ำท่วม บริเวณบางส่วนของจังหวัดลพบุรี สิงห์บุรี สุพรรณบุรี พระนครศรีอยุธยา อ่างทอง สระบุรี นครปฐม ปทุมธานี และกรุงเทพมหานคร



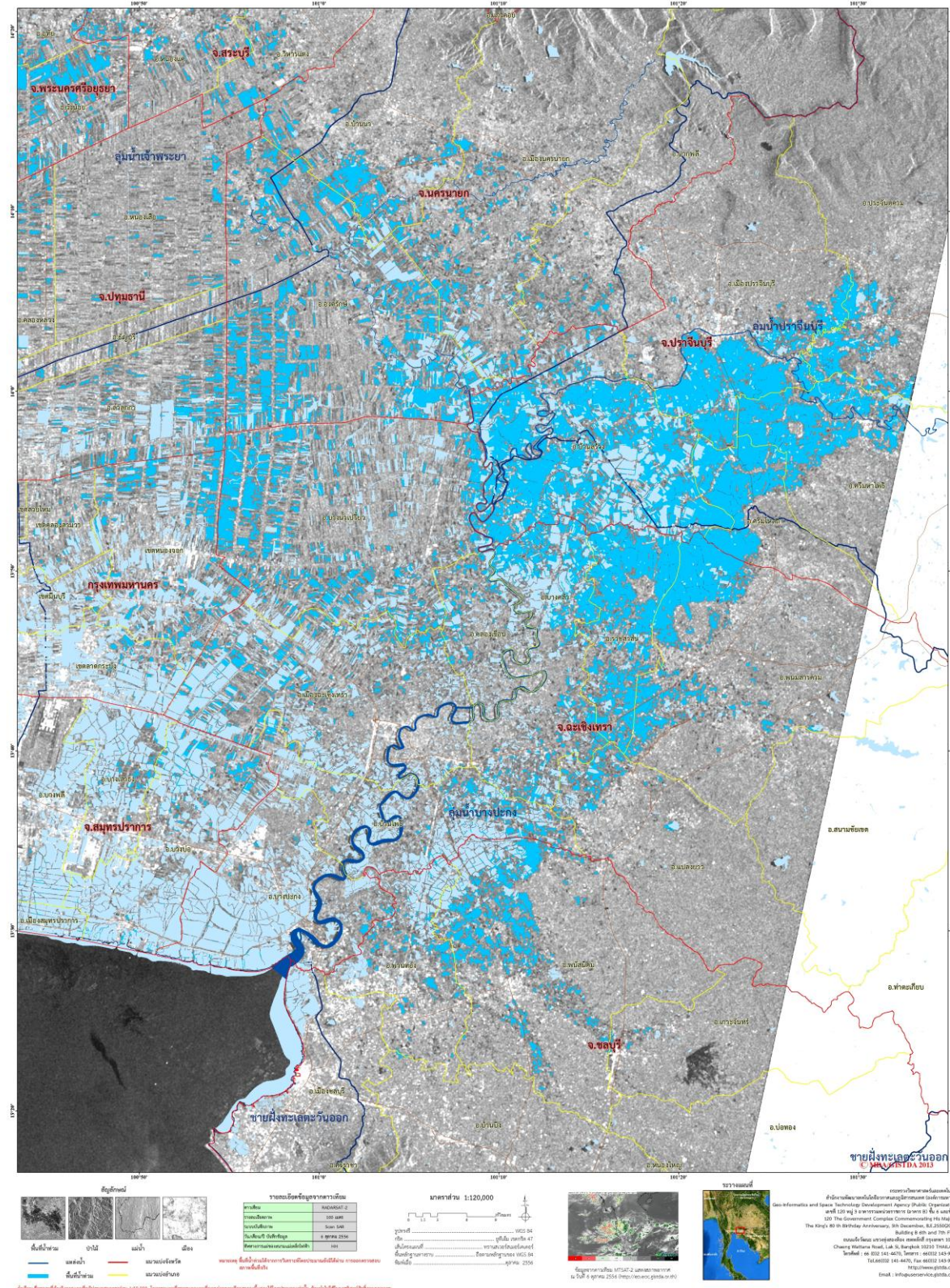
ภาพที่ 3 พื้นที่น้ำท่วม (สีฟ้า) จากการวิเคราะห์ข้อมูลจากดาวเทียม RADARSAT-2 บันทึกภาพวันที่ 6 ตุลาคม 2556 เวลา 06.07 น. บริเวณบางส่วนของจังหวัดลพบุรี สิงห์บุรี สุพรรณบุรี พระนครศรีอยุธยา อ่างทอง สระบุรี นครปฐม ปทุมธานี และกรุงเทพมหานคร



ข้อมูลจากดาวเทียม RADARSAT-2 บันทึกข้อมูลเมื่อวันที่ 6 ตุลาคม 2556 เวลา 06.07 น.



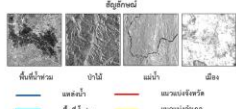
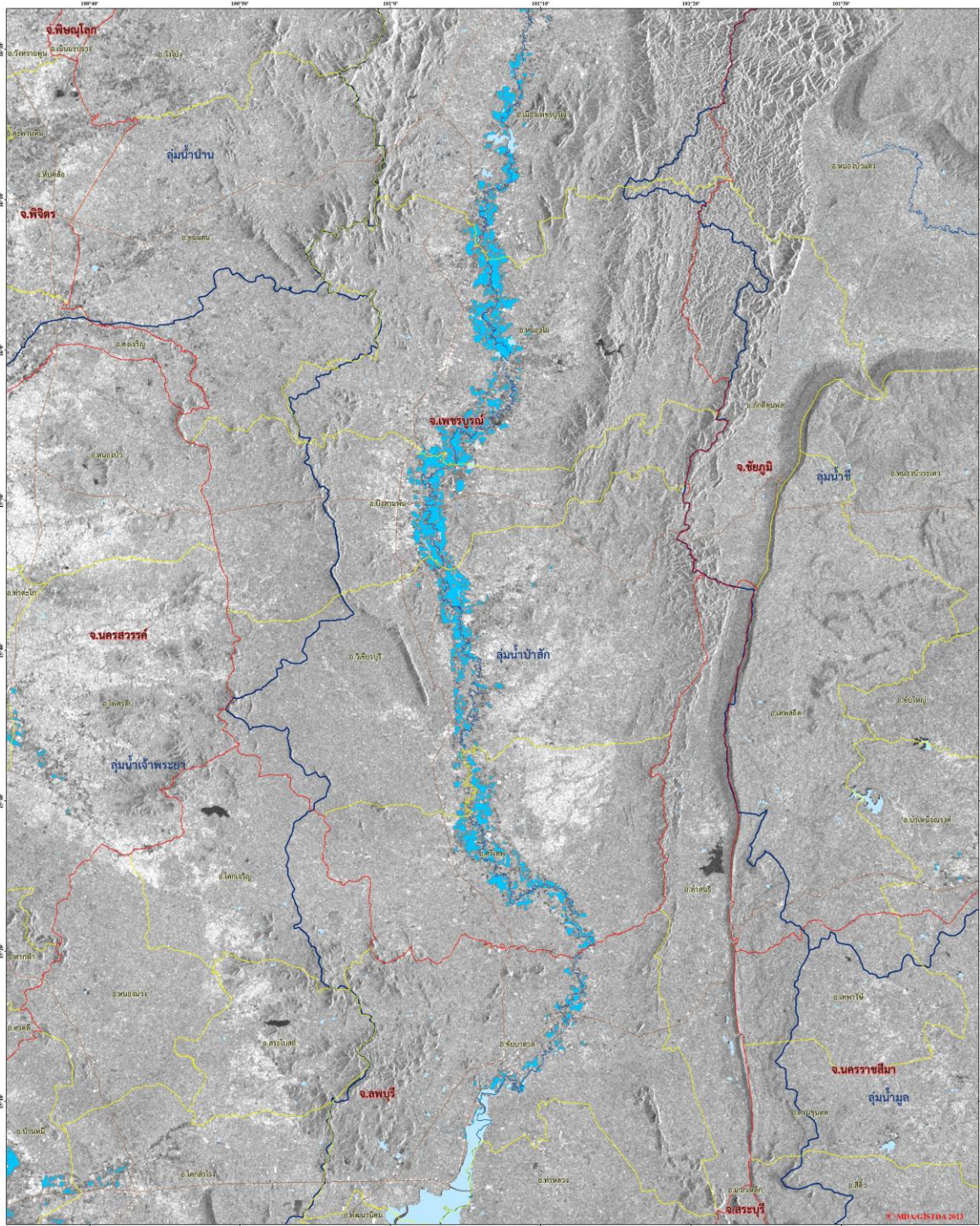
แสดงพื้นที่น้ำท่วม บริเวณบางส่วนของจังหวัดนครนายก ปราจีนบุรี ฉะเชิงเทรา และชลบุรี



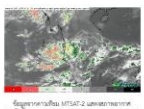
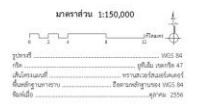
ภาพที่ 4 พื้นที่น้ำท่วม (สีฟ้า) จากการวิเคราะห์ข้อมูลจากดาวเทียม RADARSAT-2 บันทึกภาพวันที่ 6 ตุลาคม 2556 เวลา 06.07 น. บริเวณบางส่วนของจังหวัดนครนายก ปราจีนบุรี ฉะเชิงเทรา และชลบุรี



ข้อมูลจากดาวเทียม RADARSAT-2 บันทึกข้อมูลเมื่อวันที่ 6 ตุลาคม 2556 เวลา 06.07 น.
แสดงพื้นที่น้ำท่วม บริเวณบางส่วนของจังหวัดเพชรบูรณ์ และลพบุรี

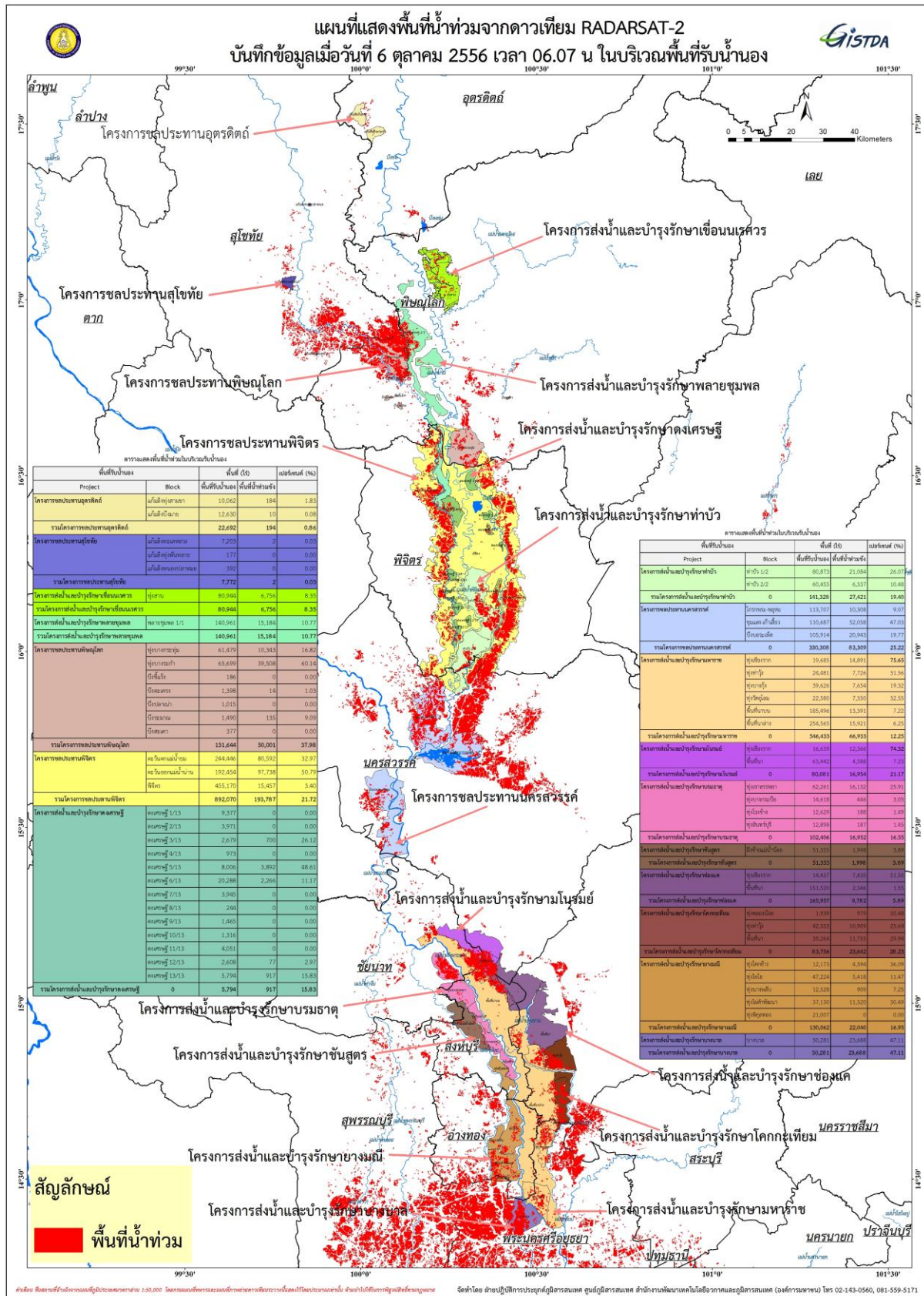


รายละเอียดสัญลักษณ์จากดาวเทียม	ข้อมูล
พื้นที่น้ำท่วม	ข้อมูลจากดาวเทียม RADARSAT-2
พื้นที่น้ำ	ข้อมูลจากดาวเทียม RADARSAT-2
พื้นที่ป่า	ข้อมูลจากดาวเทียม RADARSAT-2
พื้นที่ถนน	ข้อมูลจากดาวเทียม RADARSAT-2
พื้นที่อื่น ๆ	ข้อมูลจากดาวเทียม RADARSAT-2



กรมการวิทยุและอวกาศ (GISTDA) 2556
 120, The Government Computer Center Building 8/F, 2556
 The King's Rd on Watthay Anantawong, 8th December, B2, 25562007
 กรมการวิทยุและอวกาศ (GISTDA) 2556
 120, The Government Computer Center Building 8/F, 2556
 The King's Rd on Watthay Anantawong, 8th December, B2, 25562007
 กรมการวิทยุและอวกาศ (GISTDA) 2556
 120, The Government Computer Center Building 8/F, 2556
 The King's Rd on Watthay Anantawong, 8th December, B2, 25562007

ภาพที่ 5 พื้นที่น้ำท่วม (สีฟ้า) จากการวิเคราะห์ข้อมูลจากดาวเทียม RADARSAT-2 บันทึกภาพวันที่ 6 ตุลาคม 2556 เวลา 06.07 น. บริเวณบางส่วนของจังหวัดเพชรบูรณ์ และลพบุรี



ภาพที่ 6 พื้นที่น้ำท่วม (สีแดง) จากการวิเคราะห์ข้อมูลจากดาวเทียม RADARSAT-2 บันทึกภาพวันที่ 6 ตุลาคม 2556 เวลา 06.07 น. ในบริเวณพื้นที่รับน้ำนอง

เอกสารอ้างอิง

กรมอุตุนิยมวิทยา. 2556. พยากรณ์อากาศประจำวัน **ที่ 3 ตุลาคม 2556 เวลา 06.00 น.**

แหล่งที่มา: http://tmd.go.th/daily_forecast 3 ตุลาคม 2556

สำนักงานพัฒนาเทคโนโลยีอวกาศและภูมิสารสนเทศ (องค์การมหาชน). 2556. **TeraCat & trade**

Satellite Data Catalog. **แหล่งที่มา:** <http://eo.eoc.gistda.or.th/stromtracker>

วันที่ 6 ตุลาคม 2556

สำนักงานพัฒนาเทคโนโลยีอวกาศและภูมิสารสนเทศ (องค์การมหาชน). 2556. **ข้อมูลจากดาวเทียม**

RADARSAT-2 บันทึกภาพวันที่ 6 ตุลาคม 2556 เวลา 06.07 น.