

รายงานการติดตามพื้นที่น้ำท่วม ปี 2556 โดยใช้ข้อมูลจากดาวเทียม RADARSAT-2

บันทึกภาพวันที่ 29 กันยายน 2556 เวลา 06.11 น.

บริเวณบางส่วนของจังหวัดนครสวรรค์ พิจิตร สุโขทัย พิษณุโลก ชัยนาท ลพบุรี กำแพงเพชร สิงห์บุรี

อุทัยธานี เพชรบูรณ์ อุตรดิตถ์ และสุพรรณบุรี

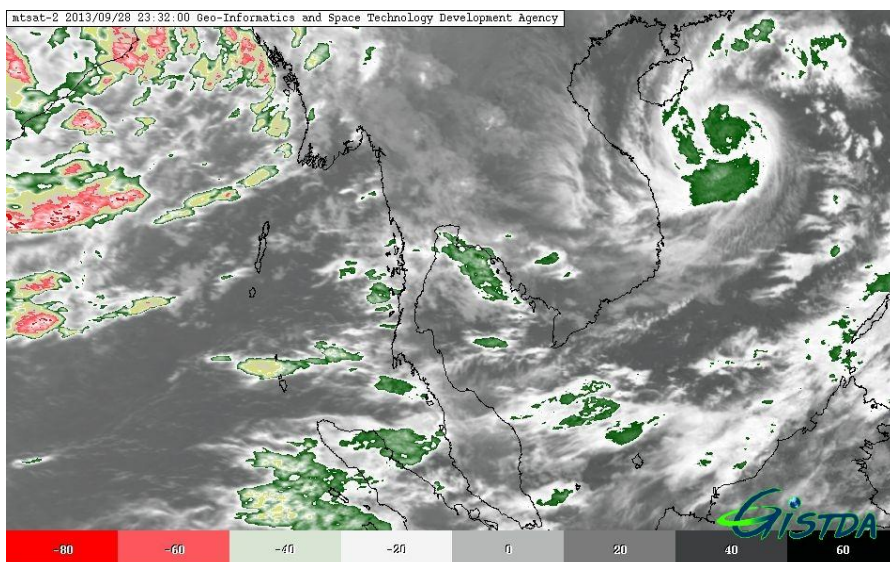
สำนักงานพัฒนาเทคโนโลยีอวกาศและภูมิสารสนเทศ (องค์การมหาชน): สทอภ.

กระทรวงวิทยาศาสตร์และเทคโนโลยี

การดำเนินการติดตามพื้นที่น้ำท่วม ปี 2556 ของ สทอภ. โดยใช้ข้อมูลจากดาวเทียม RADARSAT-2 บันทึกภาพวันที่ 29 กันยายน 2556 เวลา 06.11 น. โดยสรุปดังนี้

กรมอุตุนิยมวิทยาได้รายงานสภาพอากาศประจำวันวันที่ 29 กันยายน 2556 เมื่อเวลา 04.00 น. พายุไต้ฝุ่น “หวู่ตีบ” (WUTIP) บริเวณทะเลจีนใต้ตอนกลาง มีศูนย์กลางอยู่ห่างประมาณ 550 กิโลเมตรทางตะวันออกเฉียงเหนือของเมืองเว้ (HUE) ประเทศเวียดนาม หรือที่ละติจูด 16.7 องศาเหนือ ลองจิจูด 112.9 องศาตะวันออก มีความเร็วลมสูงสุดใกล้ศูนย์กลางประมาณ 120 กิโลเมตรต่อชั่วโมง กำลังเคลื่อนตัวทางทิศตะวันตกค่อนทางเหนือเล็กน้อย ด้วยความเร็วประมาณ 10 กิโลเมตรต่อชั่วโมง คาดว่าจะขึ้นฝั่งที่ประเทศเวียดนามตอนบนในวันที่ 1 ตุลาคม 2556 ซึ่งจะส่งผลกระทบต่อด้านตะวันออกของภาคตะวันออกเฉียงเหนือของประเทศไทยมีฝนเพิ่มมากขึ้น และมีฝนตกหนักบางแห่ง

อนึ่ง ร่องมรสุมยังคงพาดผ่านภาคกลาง ภาคตะวันออก และภาคตะวันออกเฉียงเหนือตอนล่าง ทำให้บริเวณดังกล่าวมีฝนตกชุก และมีฝนตกหนักบางแห่ง โดยเฉพาะบริเวณจังหวัดอุทัยธานี ลพบุรี สระบุรี นครราชสีมา บุรีรัมย์ และศรีสะเกษ



ภาพที่ 1 ข้อมูลจากดาวเทียม MTSAT-2 แสดงสภาพอากาศ ณ วันที่ 29 กันยายน เวลา 06.32 น.

ที่มา : <http://eo.eoc.gistda.or.th>

ในการนี้ สทอภ. ได้ดำเนินการรับสัญญาณข้อมูลจากดาวเทียม RADARSAT-2 บันทึกภาพวันที่ 29 กันยายน 2556 เวลา 06.11 น. ทำการวิเคราะห์พื้นที่น้ำท่วม บริเวณบางส่วนของจังหวัดนครสวรรค์ พิจิตร สุโขทัย พิษณุโลก ชัยนาท ลพบุรี กำแพงเพชร สิงห์บุรี อุทัยธานี เพชรบูรณ์ อุตรดิตถ์ และสุพรรณบุรี ดังตารางที่ 1 และภาพที่ 2-3 โดยพบน้ำท่วมขังในพื้นที่รับน้ำนอง ประมาณ 496,557 ไร่ ดังตารางที่ 2 และภาพที่ 4 สามารถสรุปสถานการณ์พื้นที่น้ำท่วม ได้ดังนี้

จังหวัดนครสวรรค์ พบพื้นที่น้ำท่วมบริเวณอำเภอเก้าเลี้ยว โกรกพระ ชุมแสง ตาคลี ท่าตะโก บรรพตพิสัย พยุหะคีรี ไผ่ศาลี เมืองนครสวรรค์ แม่वंก ลาดยาว และหนองบัว ตามลำดับ

จังหวัดพิจิตร พบพื้นที่น้ำท่วมบริเวณอำเภอดงเจริญ ตะพานหิน ทับคล้อ บางมูลนาก บึงนาราง โพทะเล โพธิ์ประทับช้าง เมืองพิจิตร วชิรบำรุงมี วังทรายพูน สากเหล็ก และสามง่าม ตามลำดับ

จังหวัดสุโขทัย พบพื้นที่น้ำท่วมบริเวณอำเภอกงไกรลาศ ศรีมาศ เมืองสุโขทัย ศรีนคร ศรีสำเนาชัย ศรีสำโรง และสวรรคโลก ตามลำดับ

จังหวัดพิษณุโลก พบพื้นที่น้ำท่วมบริเวณอำเภอนิคมบราวง บางกระทุ่ม บางระกำ พรหมพิราม เมืองพิษณุโลก วังทอง และวัดโบสถ์ ตามลำดับ

จังหวัดชัยนาท พบพื้นที่น้ำท่วมบริเวณอำเภอมโนรมย์ เมืองชัยนาท วัดสิงห์ สรรคบุรี สรรพยา และหันคา ตามลำดับ

จังหวัดลพบุรี พบพื้นที่น้ำท่วมบริเวณอำเภอโคกสำโรง ท่าวัง บ้านหมี่ และเมืองลพบุรี ตามลำดับ

จังหวัดเพชรบูรณ์ พบพื้นที่น้ำท่วมบริเวณอำเภอชนแดน และวังโป่ง

จังหวัดกำแพงเพชร พบพื้นที่น้ำท่วมบริเวณอำเภอชาณุวรลักษบุรี คลองขลุง ทรายทองวัฒนา และเมืองกำแพงเพชร ตามลำดับ

จังหวัดอุทัยธานี พบพื้นที่น้ำท่วมบริเวณอำเภอทัพทัน เมืองอุทัยธานี สว่างอารมณ์ และหนองขาหย่าง ตามลำดับ

จังหวัดสิงห์บุรี พบพื้นที่น้ำท่วมบริเวณอำเภออินทร์บุรี

จังหวัดอุตรดิตถ์ พบพื้นที่น้ำท่วมบริเวณอำเภอพิชัย และลับแล

จากการวิเคราะห์ข้อมูลจากดาวเทียม RADARSAT-2 พบว่า พื้นที่น้ำท่วมขังส่วนใหญ่เป็นบริเวณพื้นที่ราบต่ำ พื้นที่เกษตรกรรม และแหล่งชุมชนในบางพื้นที่ บริเวณริมแม่น้ำสายหลักและลำน้ำย่อย ทั้งนี้ ประชาชนทั่วไปสามารถตรวจสอบพื้นที่ดังกล่าวจากแผนที่น้ำท่วมจากข้อมูลดาวเทียมที่เว็บไซต์ <http://flood.gistda.or.th>, www.gistda.or.th

ตารางที่ 1 พื้นที่น้ำท่วมและจำนวนครัวเรือนที่อยู่ในบริเวณบางส่วนของจังหวัดจังหวัดนครสวรรค์ พิจิตร สุโขทัย พิษณุโลก ชัยนาท ลพบุรี กำแพงเพชร สิงห์บุรี อุทัยธานี เพชรบูรณ์ อุตรดิตถ์ และสุพรรณบุรี

จังหวัด	อำเภอ	พื้นที่น้ำท่วม(ไร่)*	หลังคาเรือน (หลัง)
นครสวรรค์	เก้าเลี้ยว	465,958	710
	โกรกพระ	152,038	367
	ชุมแสง	2,410,157	5,041
	ตากલી	96,408	347
	ท่าตะโก	1,936,588	2,083
	บรรพตพิสัย	256,065	183
	พยุหะคีรี	172,555	253
	ไพศาลี	77,719	36
	เมืองนครสวรรค์	152,418	298
	แม่วงก์	6,281	0
	ลาดยาว	102,416	400
	หนองบัว	242,051	613
	รวมจังหวัดนครสวรรค์		6,070,655
พิจิตร	ดงเจริญ	44,217	15
	ตะพานหิน	302,869	428
	ทับคล้อ	153,993	315
	บางมูลนาก	984,076	1,361
	บึงนาราง	108,303	366
	โพทะเล	309,587	445
	โพธิ์ประทับช้าง	462,638	721
	เมืองพิจิตร	703,202	547
	วชิรบำรุง	42,421	32
	วังทรายพูน	24,758	30
	สากเหล็ก	30,452	0
	สามง่าม	478,804	576
	รวมจังหวัดพิจิตร		3,645,320
สุโขทัย	กงไกรลาศ	1,873,169	2,570
	คีรีมาศ	293,556	84
	เมืองสุโขทัย	409,784	483

จังหวัด	อำเภอ	พื้นที่น้ำท่วม(ไร่)*	หลังคาเรือน (หลัง)
	ศรีนคร	640	15
	ศรีสีขันดาลัย	6	0
	ศรีสำโรง	68,941	90
	สวรรคโลก	5,504	19
รวมจังหวัดสุโขทัย		2,651,601	3,261
พิษณุโลก	เนินมะปราง	13,860	24
	บางกระทุ่ม	102,319	184
	บางระกำ	1,582,194	3,626
	พรหมพิราม	87,172	21
	เมืองพิษณุโลก	198,240	389
	วังทอง	227,930	366
	วัดโบสถ์	1,887	0
รวมจังหวัดพิษณุโลก		2,213,602	4,610
ชัยนาท	มโนรมย์	22,782	60
	เมืองชัยนาท	190,574	486
	วัดสิงห์	53,781	17
	สรรคบุรี	86,376	19
	สรรพยา	303,993	679
	หันคา	226,548	476
รวมจังหวัดชัยนาท		884,055	1,737
ลพบุรี	โคกสำโรง	46,242	180
	ท่าม่วง	12,029	0
	บ้านหมี่	672,626	2,188
	เมืองลพบุรี	9,081	10
รวมจังหวัดลพบุรี		739,979	2,378
เพชรบูรณ์	ชนแดน	114,042	450
	วังโป่ง	58,136	220
รวมจังหวัดเพชรบูรณ์		172,178	670
กำแพงเพชร	ขามเฒ่า	32,834	2
	คลองขลุง	34,210	21
	ทรายทองวัฒนา	852	2

จังหวัด	อำเภอ	พื้นที่น้ำท่วม(ไร่)*	หลังคาเรือน (หลัง)
	เมืองกำแพงเพชร	10,376	0
รวมจังหวัดกำแพงเพชร		78,272	25
อุทัยธานี	ทัพทัน	5,464	2
	เมืองอุทัยธานี	55,034	129
	สว่างอารมณ์	687	0
	หนองขาหย่าง	12	0
รวมจังหวัดอุทัยธานี		61,198	131
สิงห์บุรี	อินทร์บุรี	57,210	25
รวมจังหวัดสิงห์บุรี		57,210	25
อุตรดิตถ์	พิชัย	26,455	15
	ลับแล	25,646	24
รวมจังหวัดอุตรดิตถ์		52,101	39
รวมทั้งหมด		16,626,170	28,043

*หมายเหตุ: พื้นที่โดยประมาณจากการวิเคราะห์ข้อมูลจากดาวเทียม RADARSAT-2

ตารางที่ 2 แสดงพื้นที่น้ำท่วมขังในบริเวณรับน้ำนอง

พื้นที่รับน้ำนอง	พื้นที่ (ไร่)		เปอร์เซ็นต์ (%)
	พื้นที่รับน้ำนอง	พื้นที่น้ำท่วมขัง*	
โครงการชลประทานนครสวรรค์	330,308	79,817	24.16
โครงการชลประทานพิจิตร	892,070	235,787	26.43
โครงการชลประทานพิษณุโลก	131,644	51,153	38.86
โครงการชลประทานสุโขทัย	7,772	33	0.42
โครงการชลประทานอุตรดิตถ์	22,692	120	0.53
โครงการส่งน้ำและบำรุงรักษาเขื่อนนเรศวร	80,944	9,237	11.41
โครงการส่งน้ำและบำรุงรักษาโคกกะเทียม	83,756	0	0.00
โครงการส่งน้ำและบำรุงรักษาช่องแค	165,957	1,796	1.08
โครงการส่งน้ำและบำรุงรักษาชั้นสูตร	51,355	0	0.00
โครงการส่งน้ำและบำรุงรักษาดงเศรษฐี	64,717	11,745	18.15
โครงการส่งน้ำและบำรุงรักษาท่าบัว	141,328	25,922	18.34
โครงการส่งน้ำและบำรุงรักษาบรมธาตุ	102,406	15,662	15.29
โครงการส่งน้ำและบำรุงรักษาบางบาล	50,281	0	0.00
โครงการส่งน้ำและบำรุงรักษาปลายชุมพล	140,961	17,214	12.21
โครงการส่งน้ำและบำรุงรักษามโนรมย์	80,081	19,859	24.80
โครงการส่งน้ำและบำรุงรักษามหาราช	546,433	28,214	5.16
โครงการส่งน้ำและบำรุงรักษายางมณี	130,062	0	0.00
รวม	3,022,767	496,557	16.43

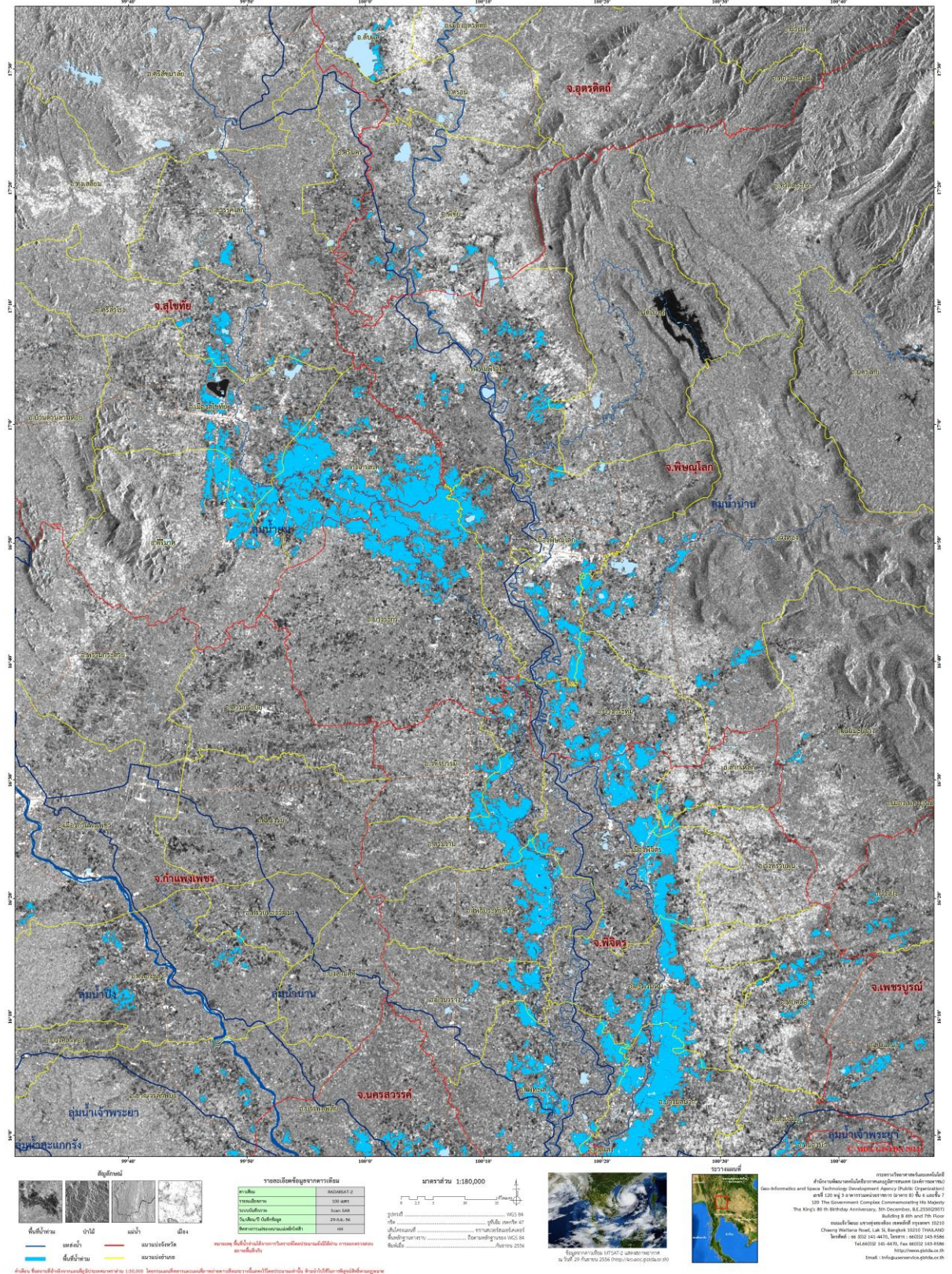
*หมายเหตุ: พื้นที่โดยประมาณจากการวิเคราะห์ข้อมูลจากดาวเทียม COSMO-SkyMed-1



ข้อมูลจากดาวเทียม RADARSAT-2 บันทึกข้อมูลเมื่อวันที่ 29 กันยายน 2556 เวลา 06.11 น.



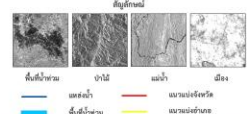
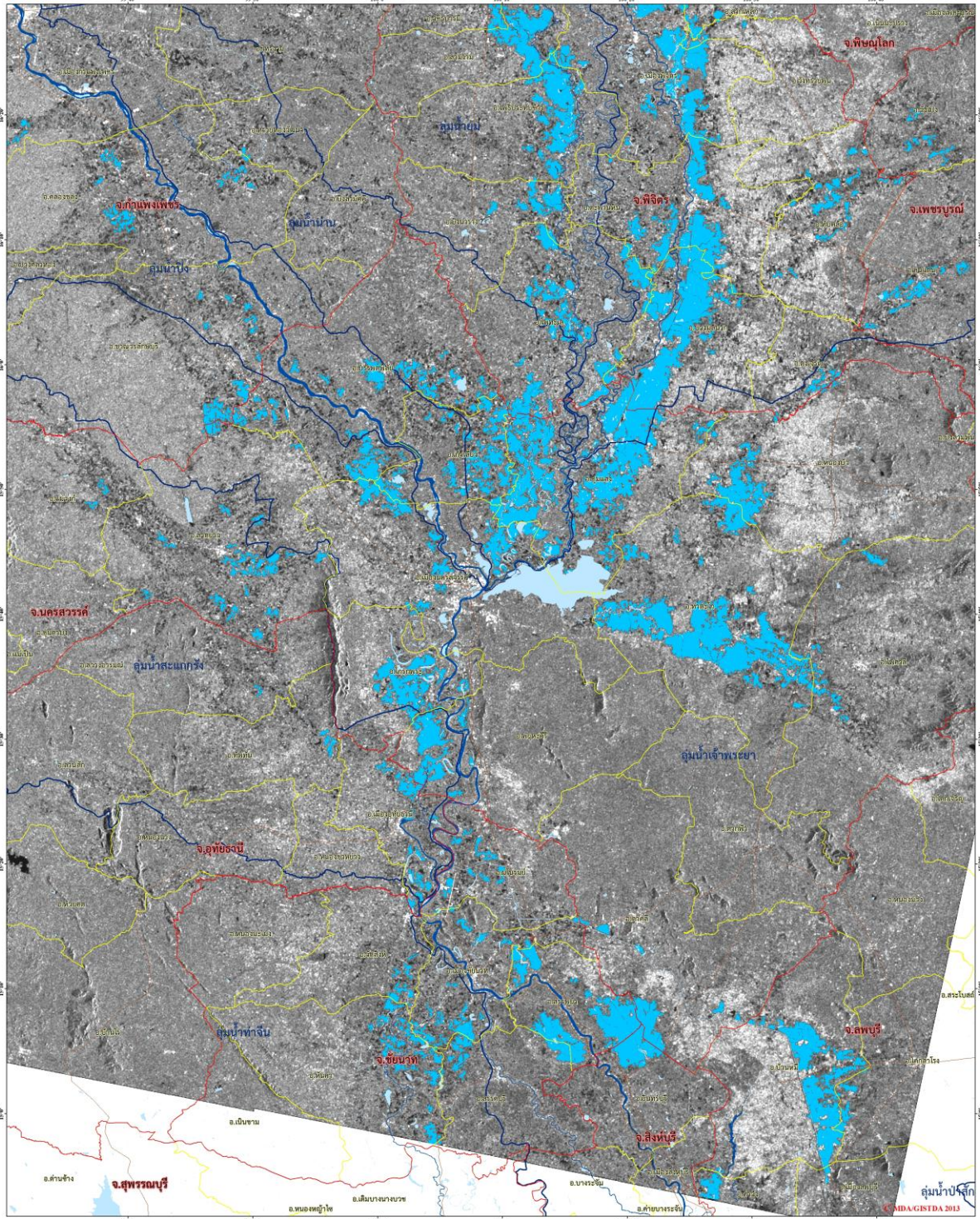
แสดงพื้นที่น้ำท่วม บริเวณบางส่วนของจังหวัดอุดรธานี สุโขทัย พิษณุโลก เพชรบูรณ์ กำแพงเพชร พิจิตร และนครสวรรค์



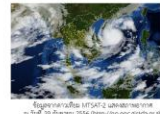
ภาพที่ 2 พื้นที่น้ำท่วม (สีฟ้า) จากการวิเคราะห์ข้อมูลจากดาวเทียม RADARSAT-2 บันทึกภาพ 29 กันยายน 2556 เวลา 06.11 น. บริเวณบางส่วนของจังหวัดอุดรธานี สุโขทัย พิษณุโลก เพชรบูรณ์ กำแพงเพชร พิจิตร และนครสวรรค์



ข้อมูลจากดาวเทียม RADARSAT-2 บันทึกข้อมูลเมื่อวันที่ 29 กันยายน 2556 เวลา 06.11 น.
แสดงพื้นที่น้ำท่วม บริเวณบางส่วนของจังหวัดเพชรบูรณ์ กำแพงเพชร พิจิตร นครสวรรค์ อุทัยธานี
ลพบุรี ชัยนาท สิงห์บุรี และสุพรรณบุรี

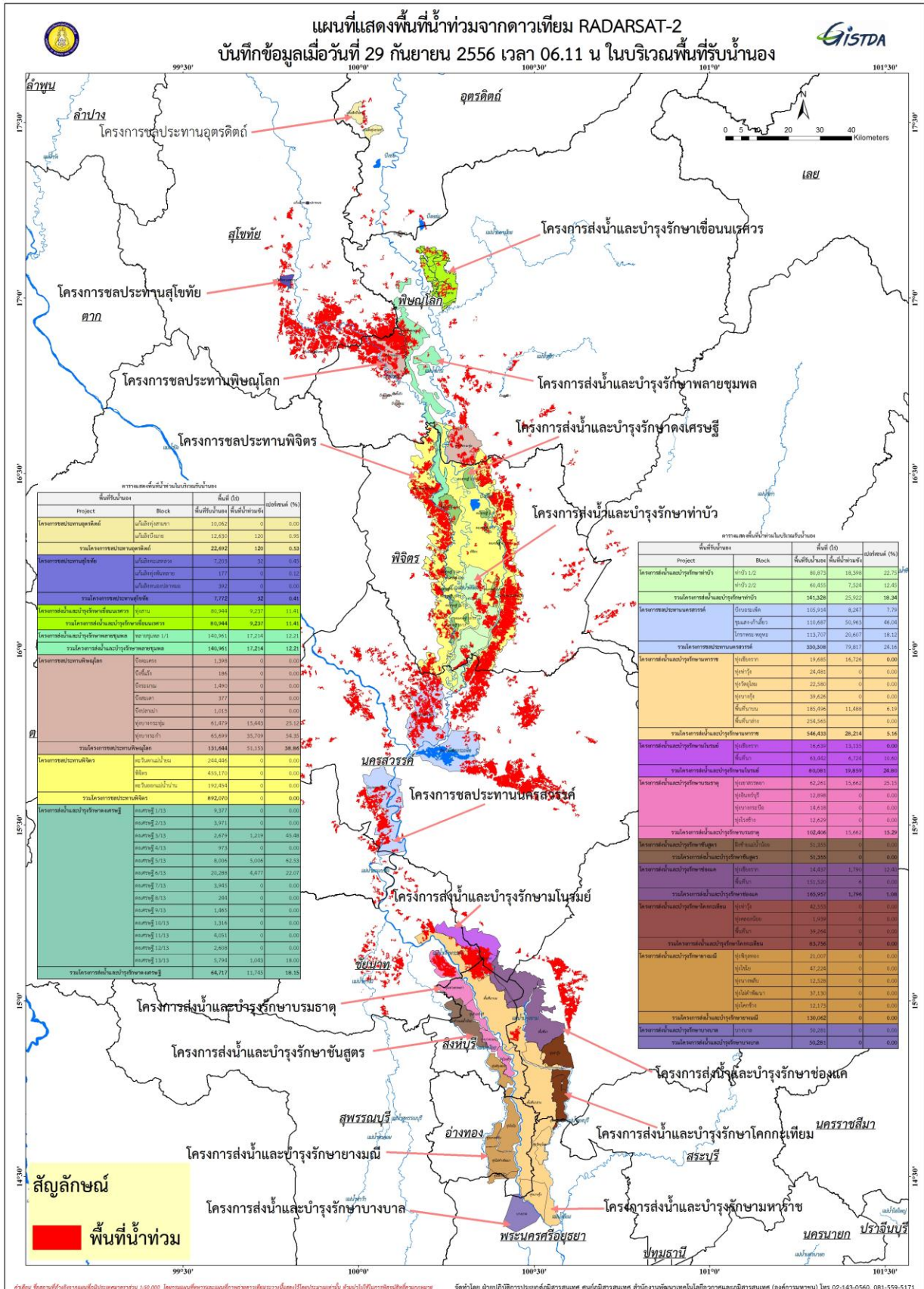


รายละเอียดข้อมูลดาวเทียม	
ดาวเทียม	RADARSAT-2
ทางโคจรดาวเทียม	500 km
ความละเอียดเชิงเส้น	10m-30m
ความถี่ของดาวเทียม	23.5GHz
ความถี่ของสถานีรับ	5.6GHz



กรมการไฟฟ้าพลังน้ำและพลังงานทดแทน
ศูนย์ปฏิบัติการและศูนย์ข้อมูลดาวเทียม
Geo-Information and Space Technology Development Agency (GISTDA) (องค์การมหาชน)
เลขที่ 121 หมู่ 3 ตำบลบางพลีใหญ่ อำเภอบางพลี จังหวัดสมุทรปราการ 10980
1219 The Government Complex Commemorating the Majesty
The King's 80th Birthday Anniversary, 8th December, B2, 2591020071
Building 8, 8th and 7th Floor
ถนนพหลโยธิน แขวงสามเสนใน เขตพญาไท กรุงเทพฯ 10310
Chung Hwa Road, Lat Pa Sai Bangkok 10310 THAILAND
โทรศัพท์ : 06 9102 145-4476, โทรสาร : 06 9102 145-9586
โทรสาร : 06 9102 145-4476, โทรสาร : 06 9102 145-9586
http://www.gistda.or.th
Email : info@government-geo.gistda.or.th

ภาพที่ 3 พื้นที่น้ำท่วม (สีฟ้า) จากการวิเคราะห์ข้อมูลจากดาวเทียม RADARSAT-2 บันทึกภาพ 29 กันยายน 2556 เวลา 06.11 น. บริเวณบางส่วนของจังหวัดเพชรบูรณ์ กำแพงเพชร พิจิตร นครสวรรค์ อุทัยธานี ลพบุรี ชัยนาท สิงห์บุรี และสุพรรณบุรี



ภาพที่ 4 พื้นที่น้ำท่วม (สีแดง) จากการวิเคราะห์ข้อมูลจากดาวเทียม RADARSAT-2 บันทึกภาพ 29 กันยายน 2556 เวลา 06.11 น. ในบริเวณพื้นที่รับน้ำนอง

เอกสารอ้างอิง

กรมอุตุนิยมวิทยา. 2556. พยากรณ์อากาศประจำวันที 29 กันยายน 2556 เวลา 04.00 น.

แหล่งที่มา: http://tmd.go.th/daily_forecast 29 กันยายน 2556

สำนักงานพัฒนาเทคโนโลยีอวกาศและภูมิสารสนเทศ (องค์การมหาชน). 2556. TeraCat & trade

Satellite Data Catalog. แหล่งที่มา: <http://eo.eoc.gistda.or.th/stromtracker>

วันที่ 29 กันยายน 2556

สำนักงานพัฒนาเทคโนโลยีอวกาศและภูมิสารสนเทศ (องค์การมหาชน). 2556. ข้อมูลจากดาวเทียม

RADARSAT-2 บันทึกภาพวันที่ 29 กันยายน 2556 เวลา 06.11 น.