

รายงานการติดตามพื้นที่น้ำท่วม ปี 2556 โดยใช้ข้อมูลจากดาวเทียม COSMO-SkyMed-1

บันทึกภาพวันที่ 28 กันยายน 2556 เวลา 06.15 น.

บริเวณบางส่วนของจังหวัดพระนครศรีอยุธยา สุพรรณบุรี อ่างทอง ลพบุรี นครปฐม

สระบุรี สิงห์บุรี และชัยนาท

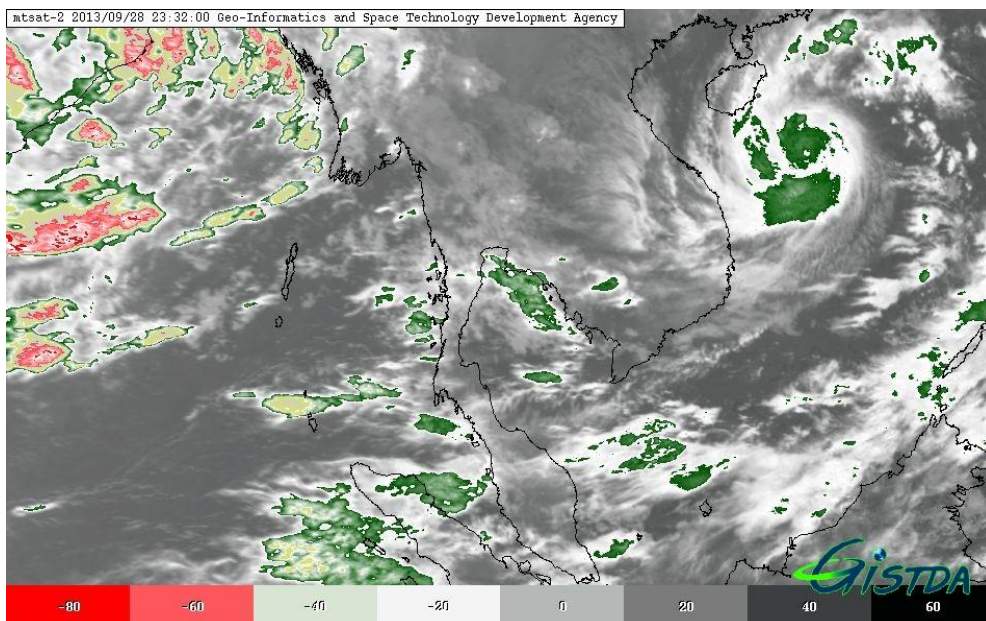
สำนักงานพัฒนาเทคโนโลยีอวกาศและภูมิสารสนเทศ (องค์การมหาชน): สทอภ.

กระทรวงวิทยาศาสตร์และเทคโนโลยี

การดำเนินการติดตามพื้นที่น้ำท่วม ปี 2556 ของ สทอภ. โดยใช้ข้อมูลจากดาวเทียม COSMO-SkyMed-1 บันทึกภาพวันที่ 28 กันยายน 2556 เวลา 06.15 น. โดยสรุปดังนี้

กรมอุตุนิยมวิทยาได้รายงานสภาพอากาศประจำวันวันที่ 28 กันยายน 2556 เมื่อเวลา 04.00 น. พายุโซนร้อน “หวู่ตีบ” (WUTIP) บริเวณทะเลจีนใต้ตอนบนมีศูนย์กลางอยู่ห่างประมาณ 650 กิโลเมตรทางตะวันออกเฉียงของชายฝั่งประเทศเวียดนาม หรือที่ละติจูด 16.8 องศาเหนือ ลองจิจูด 113.9 องศาตะวันออก มีความเร็วลมสูงสุดใกล้ศูนย์กลางประมาณ 75 กิโลเมตรต่อชั่วโมง กำลังเคลื่อนตัวทางทิศตะวันตก ด้วยความเร็วประมาณ 20 กิโลเมตรต่อชั่วโมง จากนั้นจะเปลี่ยนทิศทางการเคลื่อนตัวไปทางเหนือมากยิ่งขึ้น คาดว่าจะขึ้นฝั่งที่ประเทศเวียดนามตอนบนในวันที่ 1 ตุลาคม 2556 ซึ่งจะส่งผลกระทบต่อทางด้านตะวันออกของภาคตะวันออกเฉียงเหนือของประเทศไทยมีฝนเพิ่มมากขึ้น และมีฝนตกหนักบางแห่ง

สำหรับ ร่องมรสุมได้เลื่อนลงมาผ่านภาคกลาง และภาคตะวันออก ทำให้บริเวณดังกล่าวมีฝนหนาแน่นเพิ่มมากขึ้น และมีฝนตกหนักบางแห่ง โดยเฉพาะบริเวณจังหวัดนครสวรรค์ อุทัยธานี ลพบุรี สระบุรี นครนายก ปราจีนบุรี สระแก้ว ฉะเชิงเทรา จันทบุรี และตราด



ภาพที่ 1 ข้อมูลจากดาวเทียม MTSAT-2 แสดงสภาพอากาศ ณ วันที่ 28 กันยายน 2556 เวลา 06.32 น.

ที่มา : <http://eo.eoc.gistda.or.th>

ในการนี้ สทอภ. ได้ดำเนินการรับสัญญาณข้อมูลจากดาวเทียม COSMO-SkyMed-1 บันทึกภาพวันที่ 28 กันยายน 2556 เวลา 06.15 น. ทำการวิเคราะห์พื้นที่น้ำท่วม บริเวณบางส่วนของจังหวัด พระนครศรีอยุธยา สุพรรณบุรี อ่างทอง ลพบุรี นครปฐม สระบุรี สิงห์บุรี และชัยนาท ดังตารางที่ 1 และภาพที่ 2 โดยพบน้ำท่วมขังในพื้นที่รับน้ำนองประมาณ 51,958 ไร่ ดังตารางที่ 2 และภาพที่ 3 สามารถสรุปสถานการณ์ พื้นที่น้ำท่วม ได้ดังนี้

จังหวัดพระนครศรีอยุธยา พบพื้นที่น้ำท่วมบริเวณอำเภอนครหลวง บางซ้าย บางไทร บางบาล บางปะหัน บางปะอิน บ้านแพรก ผักไห่ พระนครศรีอยุธยา ภาชี महाराช ลาดบัวหลวง วังน้อย เสนา และอุทัย ตามลำดับ

จังหวัดสุพรรณบุรี พบพื้นที่น้ำท่วมบริเวณอำเภอดอนเจดีย์ ดิมบางนางบัว บางปลาม้า เมืองสุพรรณบุรี สองพี่น้อง สามชุก และอุทอง ตามลำดับ

จังหวัดอ่างทอง พบพื้นที่น้ำท่วมบริเวณอำเภอไชโย ป่าโมก โพธิ์ทอง เมืองอ่างทอง วิเศษชัยชาญ สามโก้ และแสวงหา ตามลำดับ

จังหวัดลพบุรี พบพื้นที่น้ำท่วมบริเวณท่าม่วง และเมืองลพบุรี ตามลำดับ

จังหวัดนครปฐม พบพื้นที่น้ำท่วมบริเวณอำเภอกำแพงแสน ดอนตูม และบางเลน ตามลำดับ

จังหวัดสระบุรี พบพื้นที่น้ำท่วมบริเวณอำเภอดอนพุด และหนองโดน ตามลำดับ

จังหวัดสิงห์บุรี พบพื้นที่น้ำท่วมบริเวณอำเภอค่ายบางระจัน ท่าช้าง และบางระจัน ตามลำดับ

จังหวัดชัยนาท พบพื้นที่น้ำท่วมบริเวณอำเภอหันคา

จากการวิเคราะห์ข้อมูลจากดาวเทียม COSMO-SkyMed-1 พบว่า พื้นที่น้ำท่วมขังส่วนใหญ่เป็นบริเวณ พื้นที่ราบต่ำ พื้นที่เกษตรกรรม และแหล่งชุมชนในบางพื้นที่ บริเวณริมแม่น้ำสายหลักและลำน้ำย่อย ทั้งนี้ ประชาชนทั่วไปสามารถตรวจสอบพื้นที่ดังกล่าวจากแผนที่น้ำท่วมจากข้อมูลจากดาวเทียมที่เว็บไซต์ <http://flood.gistda.or.th>, www.gistda.or.th

ตารางที่ 1 พื้นที่น้ำท่วมและจำนวนครัวเรือนที่อยู่ในบริเวณบางส่วนของจังหวัดพระนครศรีอยุธยา สุพรรณบุรี
อ่างทอง ลพบุรี นครปฐม สระบุรี สิงห์บุรี และชัยนาท

เนื้อที่น้ำท่วมจำแนกรายอำเภอ			
จังหวัด	อำเภอ	พื้นที่น้ำท่วม(ไร่)	หลังคาเรือน (หลัง)
พระนครศรีอยุธยา	นครหลวง	252	0
	บางซ้าย	34,527	11
	บางไทร	7,355	0
	บางบาล	19,377	3
	บางปะหัน	1,808	0
	บางปะอิน	6,276	0
	บ้านแพรก	1,579	0
	ผักไห่	41,907	4
	พระนครศรีอยุธยา	778	0
	ภาชี	40	0
	มหาราช	2,096	0
	ลาดบัวหลวง	1,448	0
	วังน้อย	2,989	0
	เสนา	32,826	0
	อุทัย	1,014	0
รวมจังหวัดพระนครศรีอยุธยา		154,271	18
สุพรรณบุรี	ดอนเจดีย์	181	0
	เดิมบางนางบวช	5,767	0
	บางปลาม้า	64,867	25
	เมืองสุพรรณบุรี	20,047	4
	สองพี่น้อง	20,055	9
	สามชุก	294	0
	อู่ทอง	19,763	7
รวมจังหวัดสุพรรณบุรี		130,973	45
อ่างทอง	ไชโย	620	0
	ป่าโมก	2,196	2
	โพธิ์ทอง	5,152	0
	เมืองอ่างทอง	3,163	0

เนื้อที่น้ำท่วมจำแนกรายอำเภอ			
จังหวัด	อำเภอ	พื้นที่น้ำท่วม(ไร่)	หลังคาเรือน (หลัง)
	วิเศษชัยชาญ	7,750	3
	สามโก้	435	0
	แสวงหา	4,156	0
รวมจังหวัดอ่างทอง		23,473	5
ลพบุรี	ท่าม่วง	9,520	1
	เมืองลพบุรี	13,274	0
รวมจังหวัดลพบุรี		22,794	1
นครปฐม	กำแพงแสน	1,675	0
	ดอนตูม	353	0
	บางเลน	5,601	1
รวมจังหวัดนครปฐม		7,629	1
สระบุรี	ดอนพุด	3,258	0
	หนองโดน	604	0
รวมจังหวัดสระบุรี		3,862	0
สิงห์บุรี	ค่ายบางระจัน	834	0
	ท่าช้าง	46	0
	บางระจัน	25	0
รวมจังหวัดสิงห์บุรี		904	0
ชัยนาท	หันคา	32	0
รวมจังหวัดชัยนาท		32	0
รวมทั้งหมด		343,938	70

*หมายเหตุ: พื้นที่โดยประมาณจากการวิเคราะห์ข้อมูลจากดาวเทียม COSMO-SkyMed-1

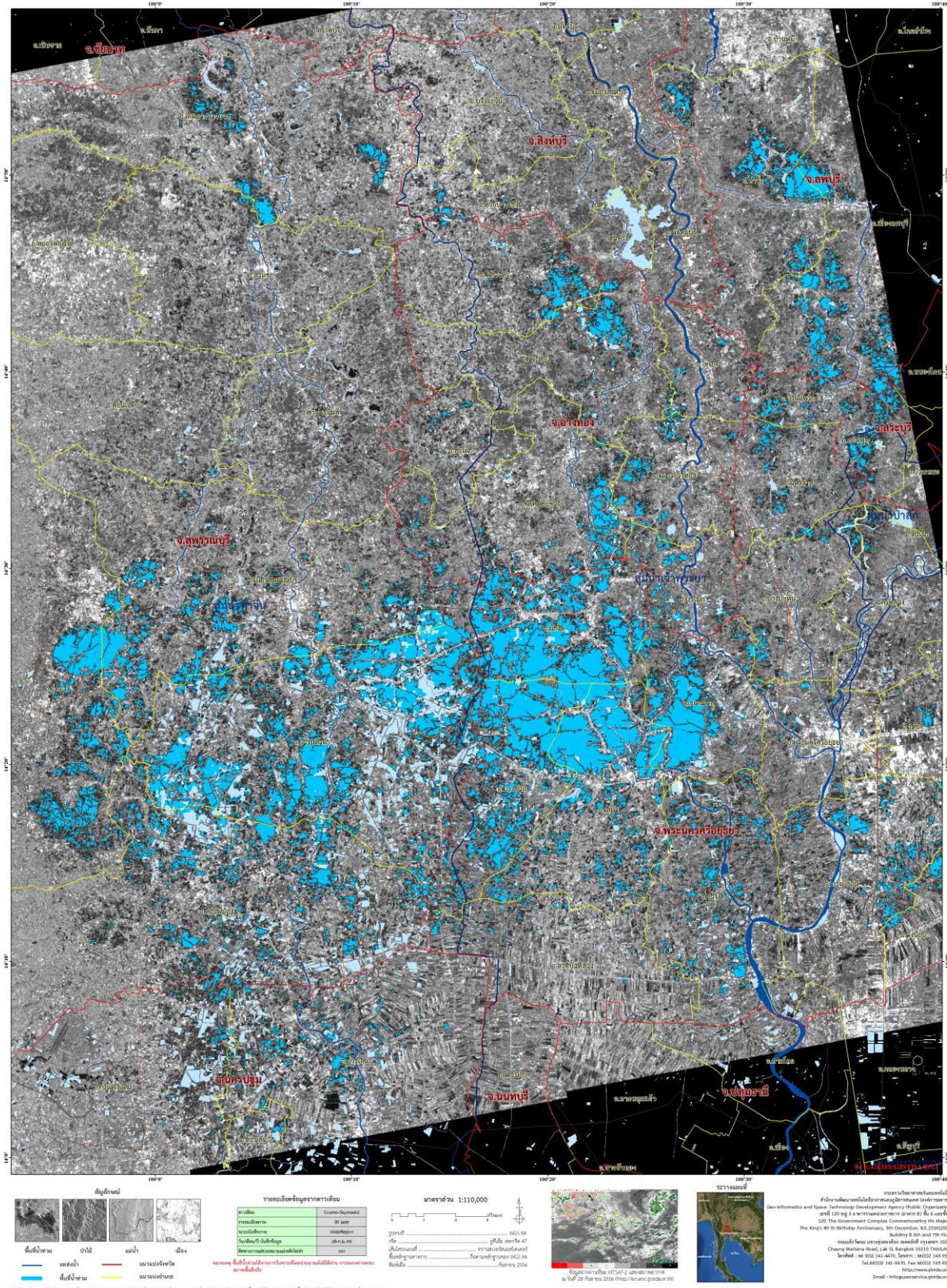
ตารางที่ 2 แสดงพื้นที่น้ำท่วมขังในบริเวณรับน้ำนอง

พื้นที่รับน้ำนอง	พื้นที่ (ไร่)		เปอร์เซ็นต์ (%)
	พื้นที่รับน้ำนอง	พื้นที่น้ำท่วมขัง*	
โครงการชลประทานนครสวรรค์	330,308	0	0.00
โครงการชลประทานพิจิตร	892,070	0	0.00
โครงการชลประทานพิษณุโลก	131,644	0	0.00
โครงการชลประทานสุโขทัย	7,772	0	0.00
โครงการชลประทานอุตรดิตถ์	22,692	0	0.00
โครงการส่งน้ำและบำรุงรักษาเขื่อนนเรศวร	80,944	0	0.00
โครงการส่งน้ำและบำรุงรักษาโคกกะเทียม	83,756	12,058	14.40
โครงการส่งน้ำและบำรุงรักษาช่องแค	165,957	210	0.13
โครงการส่งน้ำและบำรุงรักษาชั้นสูตร	51,355	0	0.00
โครงการส่งน้ำและบำรุงรักษาดงเศรษฐี	64,717	0	0.00
โครงการส่งน้ำและบำรุงรักษาท่าบัว	141,328	0	0.00
โครงการส่งน้ำและบำรุงรักษาบรมธาตุ	102,406	0	0.00
โครงการส่งน้ำและบำรุงรักษาบางบาล	50,281	15,367	30.56
โครงการส่งน้ำและบำรุงรักษาพลาญชุมพล	140,961	0	0.00
โครงการส่งน้ำและบำรุงรักษามโนรมย์	80,081	1	0.00
โครงการส่งน้ำและบำรุงรักษามหาราช	546,433	13,304	2.43
โครงการส่งน้ำและบำรุงรักษายางมณี	130,062	11,018	8.47
รวม	3,022,767	51,958	1.72

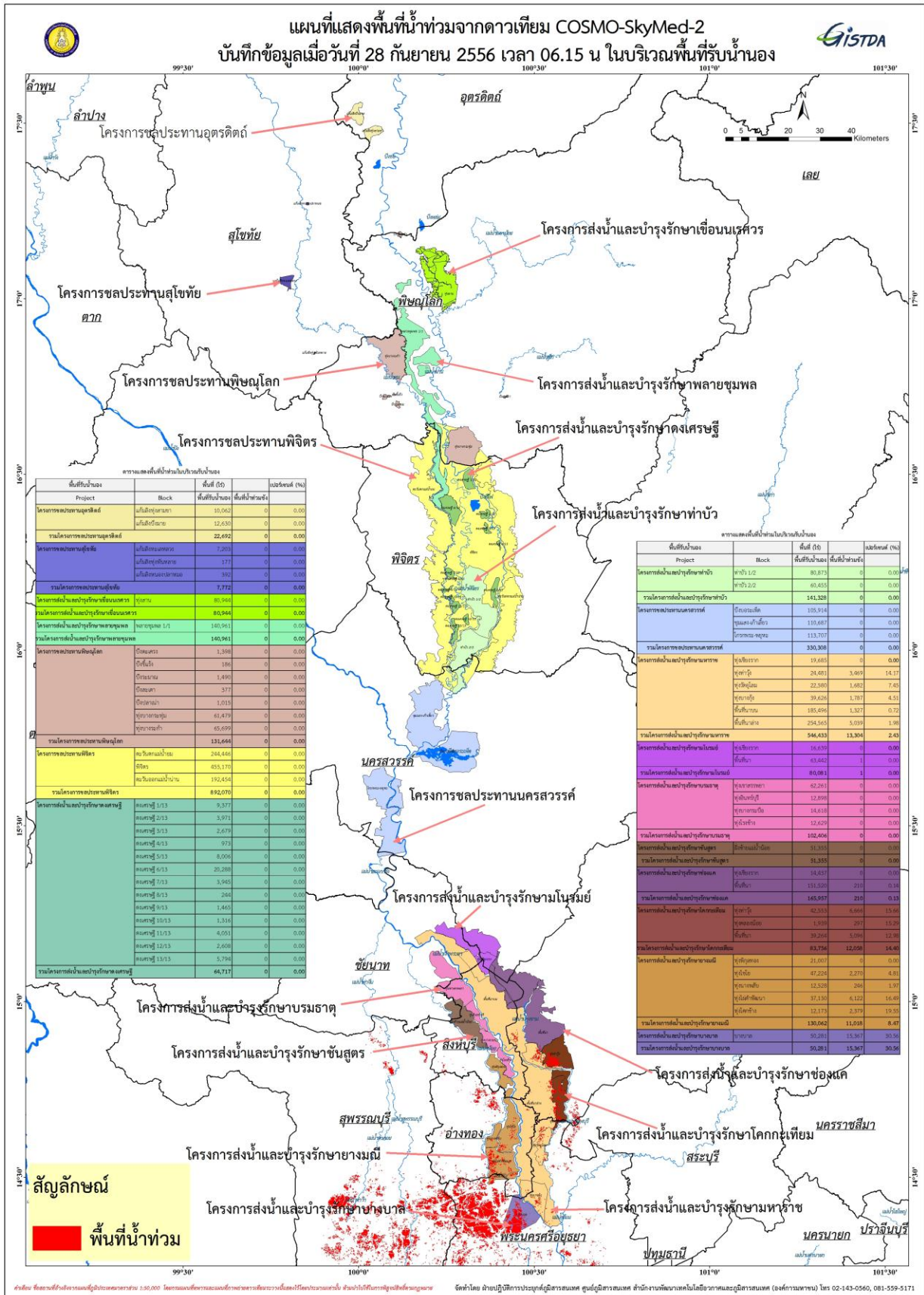
*หมายเหตุ: พื้นที่โดยประมาณจากการวิเคราะห์ข้อมูลจากดาวเทียม COSMO-SkyMed-1



ข้อมูลจากดาวเทียม COSMO-SkyMed-2 บันทึกข้อมูลเมื่อวันที่ 28 กันยายน 2556 เวลา 06.15 น.
แสดงพื้นที่น้ำท่วม บริเวณบางส่วนของจังหวัดชัยนาท นครปฐม พระนครศรีอยุธยา ลพบุรี สระบุรี สิงห์บุรี สุพรรณบุรี และอ่างทอง



ภาพที่ 2 พื้นที่น้ำท่วม (สีฟ้า) จากการวิเคราะห์ข้อมูลจากดาวเทียม COSMO-SkyMed-1 บันทึกภาพ 28 กันยายน 2556 เวลา 06.15 น. บริเวณบางส่วนของจังหวัดนครสวรรค์ พิจิตร กำแพงเพชร อุทัยธานี และชัยนาท



ภาพที่ 3 พื้นที่น้ำท่วม (สีแดง) จากการวิเคราะห์ข้อมูลจากดาวเทียม COSMO-SkyMed-1 บันทึกภาพ 28 กันยายน 2556 เวลา 06.15 น. ในบริเวณพื้นที่รับน้ำนอง

เอกสารอ้างอิง

กรมอุตุนิยมวิทยา. พยากรณ์อากาศประจำวันที ประจำวันที่ 28 กันยายน 2556 เวลา 04.00 น.

แหล่งที่มา: http://tmd.go.th/daily_forecast 28 กันยายน 2556

สำนักงานพัฒนาเทคโนโลยีอวกาศและภูมิสารสนเทศ (องค์การมหาชน). 2556. TeraCat & trade

Satellite Data Catalog. แหล่งที่มา:

http://mscweb.kishou.go.jp/sat_dat/img/reg/sat_img.htm วันที่ 28 กันยายน 2556

สำนักงานพัฒนาเทคโนโลยีอวกาศและภูมิสารสนเทศ (องค์การมหาชน). 2556. ข้อมูลจากดาวเทียม

COSMO-SkyMed-1บันทึกภาพ 28 กันยายน 2556 เวลา 06.15 น.