

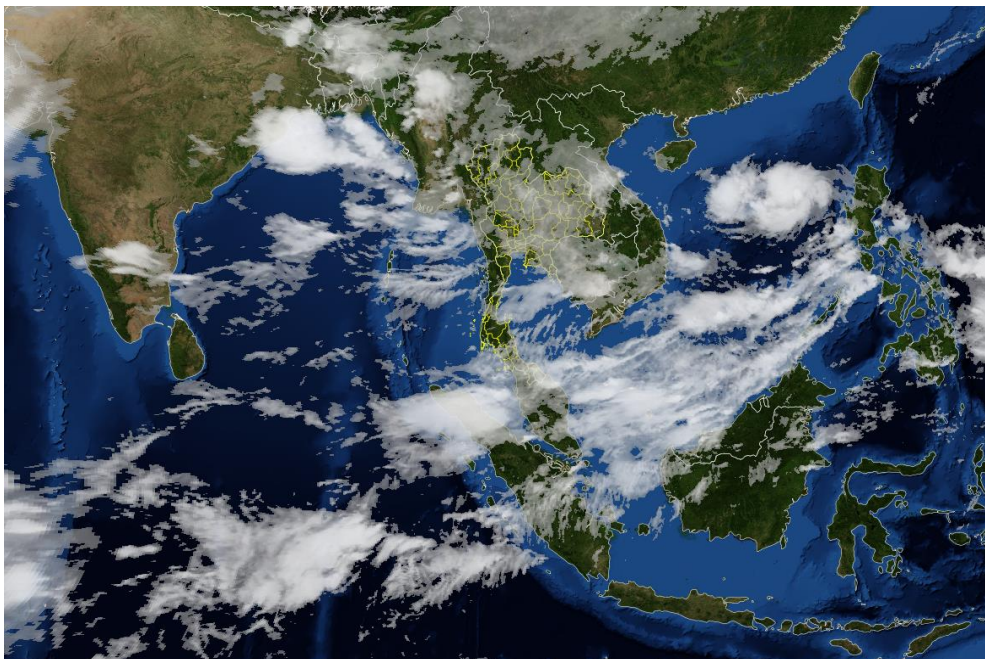
รายงานการติดตามพื้นที่น้ำท่วม ปี 2556 โดยใช้ข้อมูลจากดาวเทียม COSMO-SkyMed-4  
บันทึกภาพวันที่ 27 กันยายน 2556 เวลา 06.21 น.  
บริเวณบางส่วนของจังหวัดสุพรรณบุรี พระนครศรีอยุธยา นครสวรรค์ ลพบุรี นครนายก พิจิตร อ่างทอง  
ฉะเชิงเทรา ชัยนาท สระบุรี ปราจีนบุรี สิงห์บุรี กรุงเทพมหานคร  
ปทุมธานี อุทัยธานี กำแพงเพชร และนครปฐม

สำนักงานพัฒนาเทคโนโลยีอวกาศและภูมิสารสนเทศ (องค์การมหาชน): สทอภ.  
กระทรวงวิทยาศาสตร์และเทคโนโลยี

---

การดำเนินการติดตามพื้นที่น้ำท่วม ปี 2556 ของ สทอภ. โดยใช้ข้อมูลจากดาวเทียม COSMO-SkyMed-4 บันทึกภาพวันที่ 27 กันยายน 2556 เวลา 06.21 น. โดยสรุปดังนี้

กรมอุตุนิยมวิทยาได้รายงานสภาพอากาศประจำวันวันที่ 26 กันยายน 2556 เมื่อเวลา 04.00 น. บริเวณความกดอากาศสูงกำลังค่อนข้างแรงจากประเทศจีนยังคงแผ่ลงมาปกคลุมตอนบนของประเทศไทย ทำให้ ร่องมรสุมพาดผ่านภาคเหนือตอนล่าง และภาคตะวันออกเฉียงเหนือ และในช่วงวันที่ 28-29 กันยายน 2556 ร่องมรสุมนี้จะเลื่อนลงมาผ่านภาคกลาง และภาคตะวันออกเฉียงเหนือ ส่งผลให้ประเทศไทยตอนบนจะมีฝนตกหนาแน่น และมีฝนตกหนักบางแห่ง โดยเฉพาะบริเวณจังหวัดตาก สุโขทัย กำแพงเพชร พิษณุโลก พิจิตร เพชรบูรณ์ ชัยภูมิ ร้อยเอ็ด นครราชสีมา บุรีรัมย์ สุรินทร์ ศรีสะเกษ อำนาจเจริญ อุบลราชธานี นครสวรรค์ อุทัยธานี ลพบุรี สระบุรี ปราจีนบุรี สระแก้ว นครนายก จันทบุรี และตราด อนึ่ง เมื่อเวลา 04.00 น. วันนี้ (27 ก.ย.) พายุดีเปรสชันบริเวณทะเลจีนใต้ ยังคงมีศูนย์กลางอยู่บริเวณด้านตะวันตกของประเทศฟิลิปปินส์ คาดว่า พายุนี้จะมีกำลังแรงขึ้นเป็นพายุโซนร้อนในระยะต่อไป และมีแนวโน้มเคลื่อนตัวเข้าสู่ชายฝั่งประเทศเวียดนามตอนกลางในช่วงวันที่ 30 กันยายน ถึง 1 ตุลาคม 2556 ซึ่งจะส่งผลกระทบต่อให้ด้านตะวันออกของภาคตะวันออกเฉียงเหนือ ของประเทศไทยมีฝนตกหนักได้



ภาพที่ 1 ข้อมูลจากดาวเทียม MTSAT-2 แสดงสภาพอากาศ ณ วันที่ 27 กันยายน 2556  
ที่มา : <http://weather.is.kochi-u.ac.jp/>

ในการนี้ สทอภ. ได้ดำเนินการรับสัญญาณข้อมูลจากดาวเทียม COSMO-SkyMed-4 บันทึกภาพวันที่ 27 กันยายน 2556 เวลา 06.21 น. ทำการวิเคราะห์พื้นที่น้ำท่วม บริเวณบางส่วนของจังหวัดสุพรรณบุรี พระนครศรีอยุธยา นครสวรรค์ ลพบุรี นครนายก พิจิตร อ่างทอง ฉะเชิงเทรา ชัยนาท สระบุรี ปราจีนบุรี สิงห์บุรี กรุงเทพมหานคร ปทุมธานี อุทัยธานี กำแพงเพชร และนครปฐม ดังตารางที่ 1-2 และภาพที่ 2-4 สามารถสรุปสถานการณ์พื้นที่น้ำท่วม ได้ดังนี้

**จังหวัดเดิมสุพรรณบุรี** อำเภอบางนางบวช เมืองสุพรรณบุรี บางปลาม้า ศรีประจันต์ สองพี่น้อง สามชุก และอุทัยทอง ตามลำดับ

**จังหวัดพระนครศรีอยุธยา** อำเภอเสนา ท่าเรือ นครหลวง บางไทร บางซ้าย บางบาล บางปะหัน บางปะอิน บ้านแพรก ผักไห่ พระนครศรีอยุธยา ภาชี มหาราช ลาดบัวหลวง วังน้อย และอุทัย ตามลำดับ

**จังหวัดนครสวรรค์** อำเภอเก้าเลี้ยว เมืองนครสวรรค์ แม่่งก์ โกรกพระ ไผ่สาลี ชุมแสง ตาคีลี ท่าตะโก บรรพตพิสัย พยุหะคีรี ลาดยาว และหนองบัว ตามลำดับ

**จังหวัดลพบุรี** อำเภอเมืองลพบุรี โคกสำโรง ท่าม่วง และบ้านหมี่ ตามลำดับ

**จังหวัดนครนายก** อำเภอเมืองนครนายก บ้านนา และองครักษ์ ตามลำดับ

**จังหวัดพิจิตร** อำเภอโพทะเล ดงเจริญ และบางมูลนากตามลำดับ

**จังหวัดอ่างทอง** อำเภอเมืองอ่างทอง แสวงหา โพธิ์ทอง ไชโย ป่าโมก วิเศษชัยชาญ และสามโก้ ตามลำดับ

**จังหวัดฉะเชิงเทรา** อำเภอเมืองฉะเชิงเทรา คลองเขื่อน บางคล้า บางน้ำเปรี้ยว และบ้านโพธิ์ตามลำดับ

**จังหวัดชัยนาท** อำเภอเมืองชัยนาท วัดสิงห์ สรรคบุรี สรรพพยา และหันคาตามลำดับ

**จังหวัดสระบุรี** อำเภอดอนพุด บ้านหม้อ หนองแค และหนองโดนตามลำดับ

**จังหวัดปราจีนบุรี** อำเภอบ้านสร้าง

**จังหวัดสิงห์บุรี** อำเภอเมืองสิงห์บุรี ค่ายบางระจัน ท่าช้าง บางระจัน พรหมบุรี และอินทร์บุรีตามลำดับ

**จังหวัดกรุงเทพมหานคร** อำเภอกลองสามวา มีนบุรี ลาดกระบัง และหนองจอกตามลำดับ

**จังหวัดปทุมธานี** อำเภอธัญบุรี และลำลูกกาตามลำดับ

**จังหวัดอุทัยธานี** อำเภอเมืองอุทัยธานี ท้าพหัน สว่างอารมณ์ และหนองขาหย่างตามลำดับ

**จังหวัดกำแพงเพชร** อำเภอขาณุวรลักษบุรี

**จังหวัดนครปฐม** อำเภอกำแพงแสน และบางเลน ตามลำดับ

จากการวิเคราะห์ข้อมูลจากดาวเทียม COSMO-SkyMed-4 พบว่า พื้นที่น้ำท่วมขังส่วนใหญ่เป็นบริเวณพื้นที่ราบต่ำ พื้นที่เกษตรกรรม และแหล่งชุมชนในบางพื้นที่ บริเวณริมแม่น้ำสายหลักและลำน้ำย่อย ทั้งนี้ ประชาชนทั่วไปสามารถตรวจสอบพื้นที่ดังกล่าวจากแผนที่น้ำท่วมจากข้อมูลจากดาวเทียมที่เว็บไซต์ <http://flood.gistda.or.th>, [www.gistda.or.th](http://www.gistda.or.th)

ตารางที่ 1 พื้นที่น้ำท่วมและจำนวนครัวเรือนที่อยู่ในบริเวณบางส่วนของจังหวัดสุพรรณบุรี พระนครศรีอยุธยา นครสวรรค์ ลพบุรี นครนายก พิจิตร อ่างทอง ฉะเชิงเทรา ชัยนาท สระบุรี ปราจีนบุรี สิงห์บุรี กรุงเทพมหานคร ปทุมธานี อุทัยธานี กำแพงเพชร และนครปฐม

จังหวัด	อำเภอ	พื้นที่น้ำท่วม(ไร่)	หลังคาเรือน (หลัง)
สุพรรณบุรี	เดิมบางนางบวช	22,240	22
	เมืองสุพรรณบุรี	46,388	103
	บางปลาม้า	112,631	275
	ศรีประจันต์	133	0
	สองพี่น้อง	55,010	170
	สามชุก	8,096	15
	อู่ทอง	39,280	33
รวมจังหวัดสุพรรณบุรี		283,778	618
พระนครศรีอยุธยา	เสนา	43,142	49
	ท่าเรือ	110	0
	นครหลวง	1,895	0
	บางไทร	14,986	11
	บางซ้าย	48,532	96
	บางบาล	25,100	3
	บางปะหัน	5,002	0
	บางปะอิน	13,621	9
	บ้านแพรก	4,145	0
	ผักไห่	60,642	60
	พระนครศรีอยุธยา	2,021	1
	ภาชี	1,024	0
	มหาราช	5,991	0
	ลาดบัวหลวง	3,814	10
	วังน้อย	18,509	7
อุทัย	5,849	5	
รวมจังหวัดพระนครศรีอยุธยา		254,382	251
นครสวรรค์	เก้าเลี้ยว	13,365	1
	เมืองนครสวรรค์	17,401	13
	แม่वंก	1,542	0

จังหวัด	อำเภอ	พื้นที่น้ำท่วม(ไร่)	หลังคาเรือน (หลัง)
	โกรกพระ	12,658	4
	ไพศาลี	3,816	0
	ชุมแสง	58,985	19
	ตากลี	8,432	9
	ท่าตะโก	53,511	11
	บรรพตพิสัย	17,543	4
	พยุหะคีรี	16,279	13
	ลาดยาว	19,290	21
	หนองบัว	11,152	6
<b>รวมจังหวัดนครสวรรค์</b>		<b>233,974</b>	<b>101</b>
ลพบุรี	เมืองลพบุรี	28,318	9
	โคกสำโรง	4,116	0
	ท่าม่วง	18,694	1
	บ้านหมี่	37,680	11
<b>รวมจังหวัดลพบุรี</b>		<b>88,808</b>	<b>21</b>
นครนายก	เมืองนครนายก	8,822	3
	บ้านนา	16,401	6
	องครักษ์	41,403	24
<b>รวมจังหวัดนครนายก</b>		<b>66,626</b>	<b>33</b>
พิจิตร	โพทะเล	14,383	14
	ดงเจริญ	1,257	0
	บางมูลนาก	40,400	40
<b>รวมจังหวัดพิจิตร</b>		<b>56,041</b>	<b>54</b>
อ่างทอง	เมืองอ่างทอง	6,524	8
	แสวงหา	10,179	0
	โพธิ์ทอง	10,945	6
	ไชโย	1,967	1
	ป่าโมก	3,378	2
	วิเศษชัยชาญ	17,998	16
	สามโก้	106	0
<b>รวมจังหวัดอ่างทอง</b>		<b>51,097</b>	<b>33</b>

จังหวัด	อำเภอ	พื้นที่น้ำท่วม(ไร่)	หลังคาเรือน (หลัง)
ฉะเชิงเทรา	เมืองฉะเชิงเทรา	7,316	21
	คลองเขื่อน	473	0
	บางคล้า	3,989	20
	บางน้ำเปรี้ยว	35,009	27
	บ้านโพธิ์	179	0
รวมจังหวัดฉะเชิงเทรา		46,965	68
ชัยนาท	เมืองชัยนาท	3,961	4
	วัดสิงห์	43	0
	สรรคบุรี	5,036	0
	สรรพยา	24,279	1
	หันคา	1,900	0
รวมจังหวัดชัยนาท		35,219	5
สระบุรี	ดอนพุด	7,497	1
	บ้านหมอ	1,087	1
	หนองแค	4,841	7
	หนองโดน	7,072	0
รวมจังหวัดสระบุรี		20,497	9
ปราจีนบุรี	บ้านสร้าง	18,467	38
รวมจังหวัดปราจีนบุรี		18,467	38
สิงห์บุรี	เมืองสิงห์บุรี	42	0
	ค่ายบางระจัน	3,379	1
	ท่าช้าง	319	0
	บางระจัน	2,464	2
	พรหมบุรี	125	0
	อินทร์บุรี	10,801	0
รวมจังหวัดสิงห์บุรี		17,130	3
กรุงเทพมหานคร	คลองสามวา	1,026	1
	มีนบุรี	412	1
	ลาดกระบัง	1,595	5
	หนองจอก	13,859	15
รวมจังหวัดกรุงเทพมหานคร		16,892	22

จังหวัด	อำเภอ	พื้นที่น้ำท่วม(ไร่)	หลังคาเรือน (หลัง)
ปทุมธานี	ธัญบุรี	1,143	0
	ลำลูกกา	15,672	10
รวมจังหวัดปทุมธานี		16,815	10
อุทัยธานี	เมืองอุทัยธานี	7,160	16
	ทัพทัน	3,765	3
	สว่างอารมณ์	3,374	2
	หนองขาหย่าง	139	0
รวมจังหวัดอุทัยธานี		14,437	21
กำแพงเพชร	ชาวมุรลักษณ์บุรี	6,547	0
รวมจังหวัดกำแพงเพชร		6,547	0
นครปฐม	กำแพงแสน	3,172	4
	บางเลน	981	0
รวมจังหวัดนครปฐม		4,153	4
รวมทั้งหมด		1,231,829	1,291

\*หมายเหตุ: พื้นที่โดยประมาณจากการวิเคราะห์ข้อมูลจากดาวเทียม COSMO-SkyMed-4

## ตารางที่ 2 แสดงพื้นที่น้ำท่วมขังในบริเวณรับน้ำนอง

พื้นที่รับน้ำนอง		พื้นที่ (ไร่)		เปอร์เซ็นต์ (%)
Project	Block	พื้นที่รับน้ำนอง	พื้นที่น้ำท่วมขัง	
โครงการชลประทานอุตรดิตถ์	แก้มลิงบึงมาย	10,062	0	0
	แก้มลิงทุ่งสามขา	12,630	0	0
รวมโครงการชลประทานอุตรดิตถ์		22,692	0	0
โครงการชลประทานสุโขทัย	แก้มลิงทะเลหลวง	7,203	0	0
	แก้มลิงทุ่งพันทลาย	177	0	0
	แก้มลิงหนองปลาหมอ	392	0	0
รวมโครงการชลประทานสุโขทัย		7,772	0	0
โครงการส่งน้ำและบำรุงรักษาเขื่อนนเรศวร	ทุ่งสาน	80,944	0	0
รวมโครงการส่งน้ำและบำรุงรักษาเขื่อนนเรศวร		80,944	0	0
โครงการส่งน้ำและบำรุงรักษาหลายชุมพล	หลายชุมพล 1/1	140,961	0	0
รวมโครงการส่งน้ำและบำรุงรักษาหลายชุมพล		140,961	0	0
โครงการชลประทานพิษณุโลก	บึงตะเครง	61,479	0	0
	บึงชี้แครง	65,699	0	0
	บึงระมาณ	186	0	0

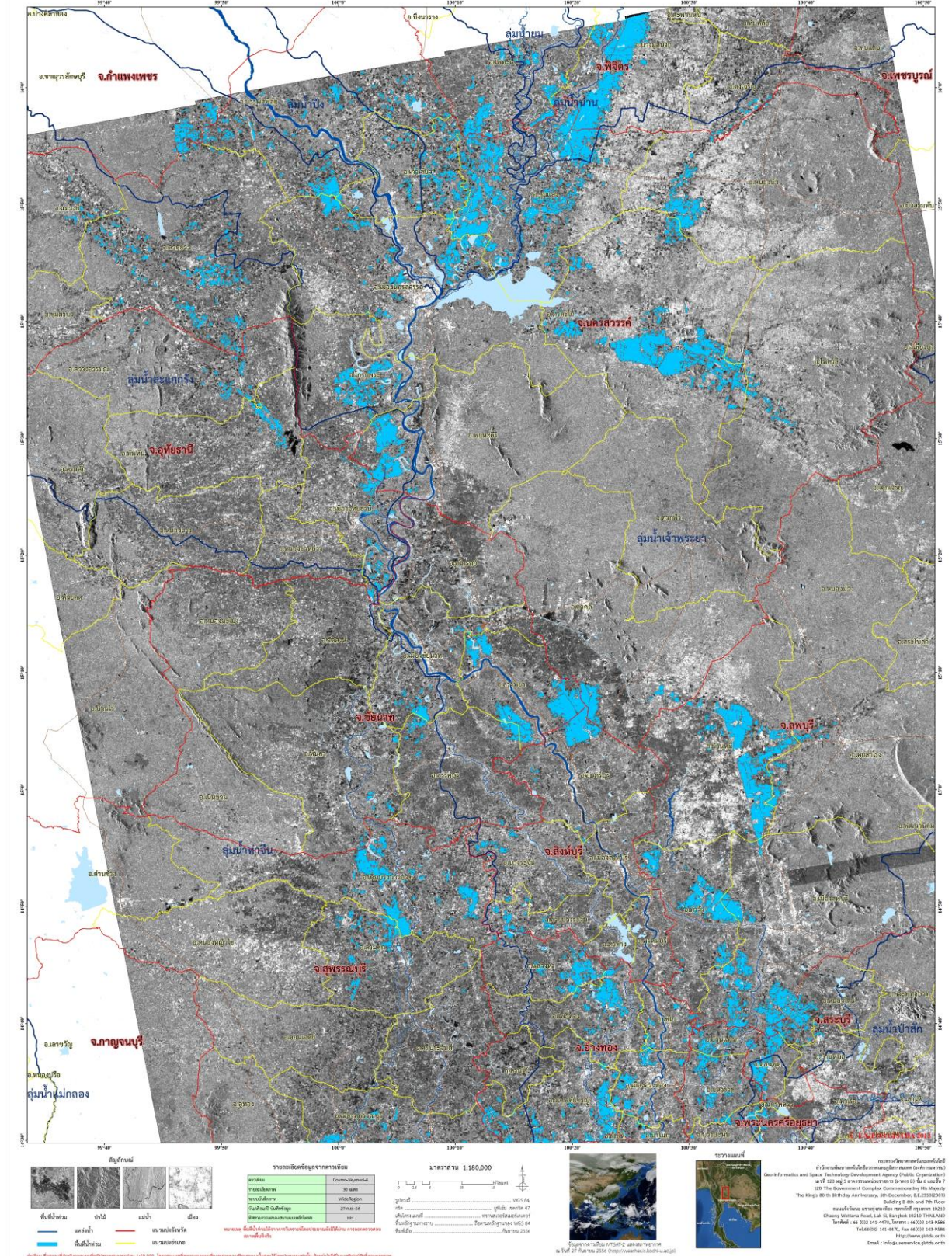
พื้นที่รับน้ำนอง		พื้นที่ (ไร่)		เปอร์เซ็นต์ (%)
Project	Block	พื้นที่รับน้ำนอง	พื้นที่น้ำท่วมขัง	
	บึงสะเดา	1,398	0	0
	บึงปลาเนา	1,015	0	0
	ทุ่งบางกระทุ่ม	1,490	0	0
	ทุ่งบางระกำ	377	0	0
รวมโครงการชลประทานพิษณุโลก		131,644	0	0
โครงการชลประทานพิจิตร	ตะวันตกแม่น้ำยม	244,446	8,873	4
	พิจิตร	192,454	36,237	19
	ตะวันออกแม่น้ำน่าน	455,170	5,609	1
รวมโครงการชลประทานพิจิตร		892,070	50,719	24
โครงการส่งน้ำและบำรุงรักษาตงเศรษฐี	ตงเศรษฐี 1/13	9,377	0	0
	ตงเศรษฐี 2/13	3,971	0	0
	ตงเศรษฐี 3/13	2,679	0	0
	ตงเศรษฐี 4/13	973	0	0
	ตงเศรษฐี 5/13	8,006	0	0
	ตงเศรษฐี 6/13	20,288	0	0
	ตงเศรษฐี 7/13	3,945	0	0
	ตงเศรษฐี 8/13	244	0	0
	ตงเศรษฐี 9/13	1,465	0	0
	ตงเศรษฐี 10/13	1,316	0	0
	ตงเศรษฐี 11/13	4,051	0	0
	ตงเศรษฐี 12/13	2,608	0	0
	ตงเศรษฐี 13/13	5,794	739	13
รวมโครงการส่งน้ำและบำรุงรักษาตงเศรษฐี		64,717	739	13
โครงการส่งน้ำและบำรุงรักษาท่าบัว	ท่าบัว 1/2	80,873	3,589	4
	ท่าบัว 2/2	60,455	5,018	8
รวมโครงการส่งน้ำและบำรุงรักษาท่าบัว		141,328	8,607	12
โครงการชลประทานนครสวรรค์	บึงบอระเพ็ด	113,707	14,451	13
	ชุมแสง-เก้าเลี้ยว	110,687	36,692	33
	โกรกพระ-พยุหะ	105,914	2,657	3
รวมโครงการชลประทานนครสวรรค์		330,308	53,800	49
โครงการส่งน้ำและบำรุงรักษามหาราช	ทุ่งเชียงราก	19,685	13,239	67
	ทุ่งท่าวัง	24,481	6,981	29
	ทุ่งวัดอุโลม	39,626	4,467	11
	ทุ่งบางกุ้ง	22,580	5,064	22
	พื้นที่นาบน	185,496	6,704	4

พื้นที่รับน้ำเอง		พื้นที่ (ไร่)		เปอร์เซ็นต์ (%)
Project	Block	พื้นที่รับน้ำเอง	พื้นที่น้ำท่วมขัง	
	พื้นที่น้ำล่าง	254,565	10,007	4
รวมโครงการส่งน้ำและบำรุงรักษามหาราช		546,433	46,462	137
โครงการส่งน้ำและบำรุงรักษามโนรมย์	ทุ่งเชียงราก	16,639	10,609	64
	พื้นที่นา	63,442	4,094	6
รวมโครงการส่งน้ำและบำรุงรักษามโนรมย์		80,081	14,703	70
โครงการส่งน้ำและบำรุงรักษาบรมธาตุ	ทุ่งเขาสรรพยา	62,261	9,928	16
	ทุ่งอินทร์บุรี	12,629	125	1
	ทุ่งบางกระเปือ	14,618	0	0
	ทุ่งโรงช้าง	12,898	230	2
รวมโครงการส่งน้ำและบำรุงรักษาบรมธาตุ		102,406	10,283	19
โครงการส่งน้ำและบำรุงรักษาชั้นสูตร	ฝั่งซ้ายแม่น้ำน้อย	51,355	0	0
รวมโครงการส่งน้ำและบำรุงรักษาชั้นสูตร		51,355	0	0
โครงการส่งน้ำและบำรุงรักษาช่องแค	ทุ่งเชียงราก	14,437	204	1
	พื้นที่นา	151,520	924	1
รวมโครงการส่งน้ำและบำรุงรักษาช่องแค		165,957	1,128	2
โครงการส่งน้ำและบำรุงรักษาโคกกระทียม	ทุ่งท่าจิ้ง	1,939	635	33
	ทุ่งคลองน้อย	42,553	10,756	25
	พื้นที่นา	39,264	8,919	23
	พื้นที่นา	83,756	20,310	24
รวมโครงการส่งน้ำและบำรุงรักษาโคกกระทียม		167,512	40,620	105
โครงการส่งน้ำและบำรุงรักษาปางมณี	ทุ่งพิบูลทอง	47,224	5,120	11
	ทุ่งไชโย	37,130	9,416	25
	ทุ่งนางพลับ	12,528	785	6
	ทุ่งไผ่ดำพัฒนา	21,007	0	0
	ทุ่งโคกช้าง	130,062	19,115	15
รวมโครงการส่งน้ำและบำรุงรักษาปางมณี		247,951	34,436	57
โครงการส่งน้ำและบำรุงรักษาบางบาล	บางบาล	50,281	19,043	38
รวมโครงการส่งน้ำและบำรุงรักษาบางบาล		50,281	19,043	38





ข้อมูลจากดาวเทียม COSMO-SkyMed-4 บันทึกข้อมูลเมื่อวันที่ 27 กันยายน 2556 เวลา 06.21 น.  
แสดงพื้นที่น้ำท่วม บริเวณบางส่วนของจังหวัดกำแพงเพชร พิจิตร นครสวรรค์ อุทัยธานี ชัยนาท ลพบุรี สิงห์บุรี อ่างทอง และสุพรรณบุรี



ภาพที่ 2 พื้นที่น้ำท่วม (สีฟ้า) จากการวิเคราะห์ข้อมูลจากดาวเทียม COSMO-SkyMed-4 บันทึกภาพ 27 กันยายน 2556 เวลา 06.21 น. บริเวณบางส่วนของจังหวัดกำแพงเพชร พิจิตร นครสวรรค์ อุทัยธานี ชัยนาท ลพบุรี สิงห์บุรี อ่างทอง และสุพรรณบุรี

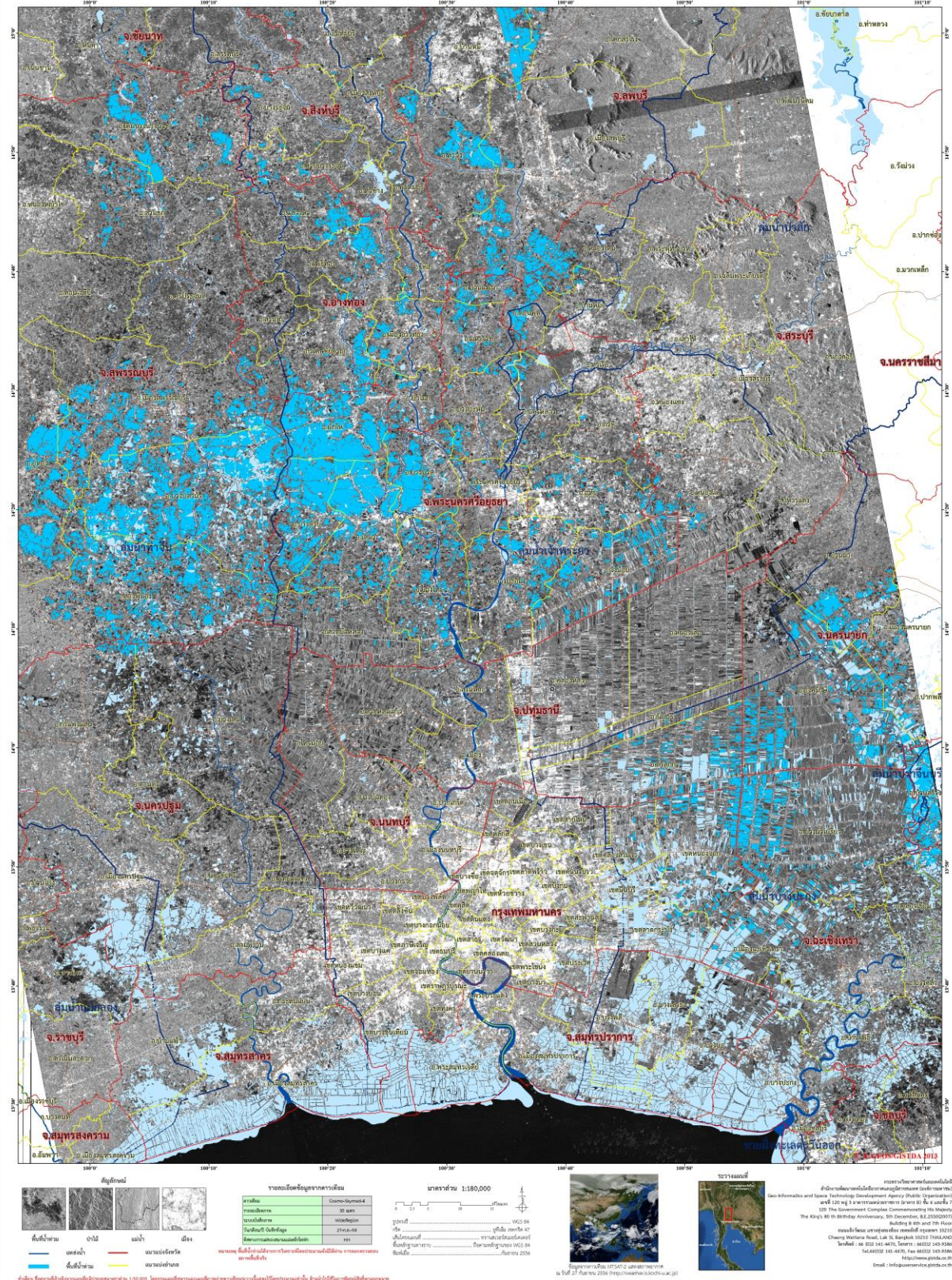




ข้อมูลจากดาวเทียม COSMO-SkyMed-4 บันทึกข้อมูลเมื่อวันที่ 27 กันยายน 2556 เวลา 06.21 น.

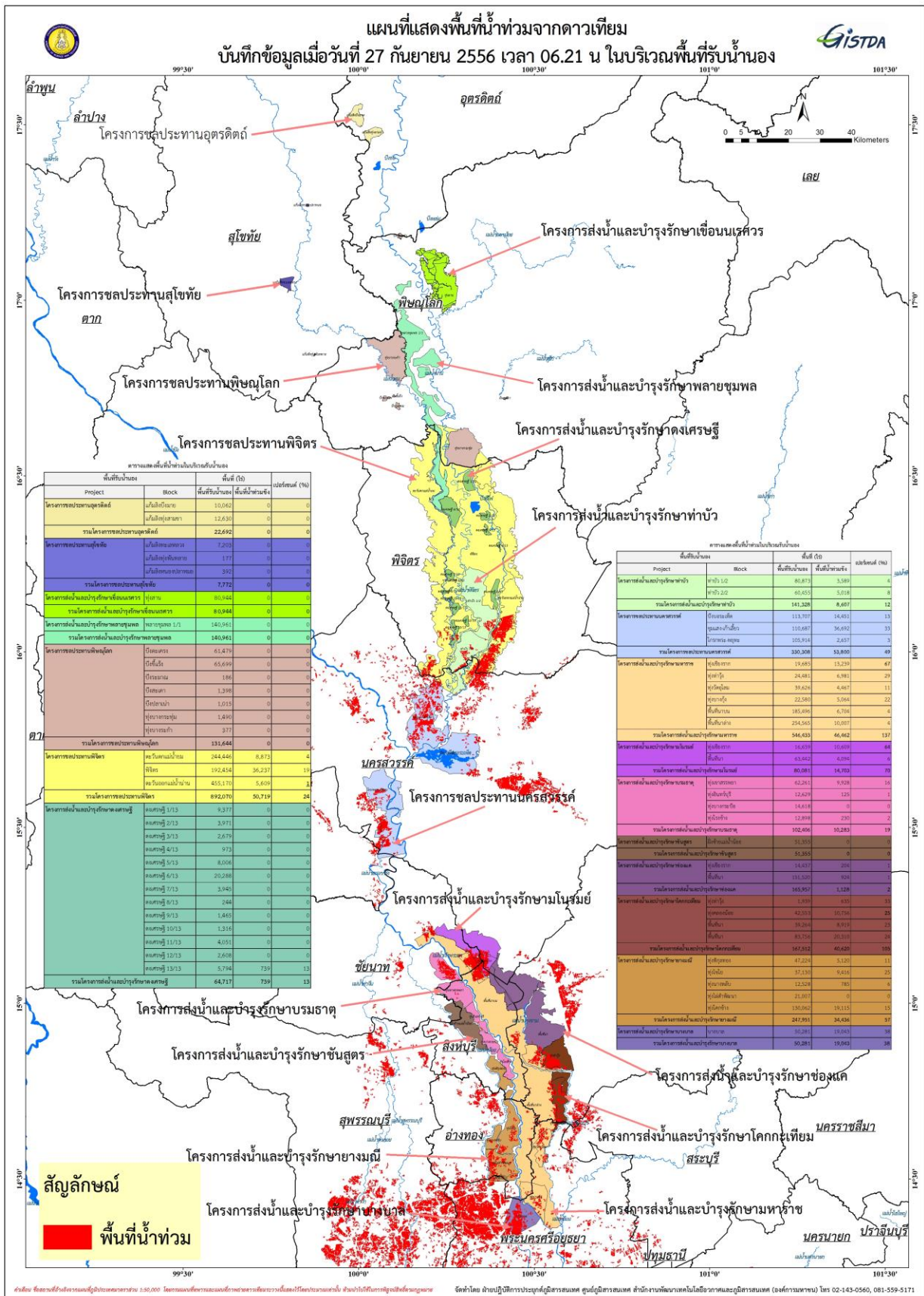


แสดงพื้นที่น้ำท่วม บริเวณบางส่วนของจังหวัดอ่างทอง สุพรรณบุรี สระบุรี นครปฐม ปทุมธานี นครนายก ปราจีนบุรี ฉะเชิงเทรา และกรุงเทพมหานคร



ภาพที่ 3 พื้นที่น้ำท่วม (สีฟ้า) จากการวิเคราะห์ข้อมูลจากดาวเทียม COSMO-SkyMed-4 บันทึกภาพ 26 กันยายน 2556 เวลา 06.03 น. บริเวณบางส่วนของจังหวัด อ่างทอง สุพรรณบุรี สระบุรี นครปฐม ปทุมธานี นครนายก ปราจีนบุรี ฉะเชิงเทรา และกรุงเทพมหานคร





ภาพที่ 4 แผนที่แสดงพื้นที่น้ำท่วมวิเคราะห์ข้อมูลจากดาวเทียม COSMO-SkyMed-4 บันทึกภาพ 27 กันยายน 2556 เวลา 06.21 น. บริเวณพื้นที่รับน้ำนอง

## เอกสารอ้างอิง

กรมอุตุนิยมวิทยา. พยากรณ์อากาศประจำวันที 27 กันยายน 2556 เวลา 04.00 น.

แหล่งที่มา: [http://tmd.go.th/daily\\_forecast](http://tmd.go.th/daily_forecast) 27 กันยายน 2556

สำนักงานพัฒนาเทคโนโลยีอวกาศและภูมิสารสนเทศ (องค์การมหาชน). 2556. TeraCat & trade

Satellite Data Catalog. แหล่งที่มา: <http://eo.eoc.gistda.or.th> วันที่ 27 กันยายน 2556

สำนักงานพัฒนาเทคโนโลยีอวกาศและภูมิสารสนเทศ (องค์การมหาชน). 2556. ข้อมูลจากดาวเทียม

COSMO-SkyMed-4 บันทึกภาพ 27 กันยายน 2556 เวลา 06.21 น.