

รายงานการติดตามพื้นที่น้ำท่วม ปี 2556 โดยใช้ข้อมูลจากดาวเทียม RADARSAT-2

บันทึกภาพวันที่ 16 กันยายน 2556 เวลา 18.35 น.

บริเวณบางส่วนของจังหวัดสุโขทัย สุพรรณบุรี พิษณุโลก พิจิตร พระนครศรีอยุธยา

สระบุรี นครปฐม นครนายก ลพบุรี ปทุมธานี อ่างทอง ชัยนาท อุตรดิตถ์ สิงห์บุรี

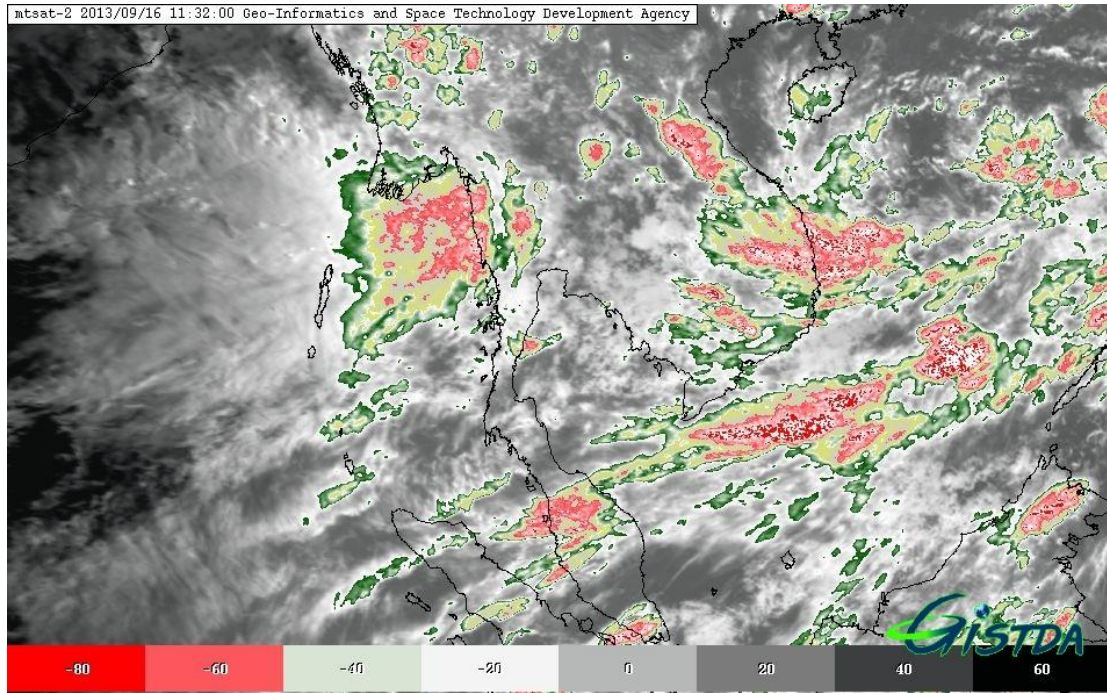
นครสวรรค์ และนนทบุรี

สำนักงานพัฒนาเทคโนโลยีอวกาศและภูมิสารสนเทศ (องค์การมหาชน): สทอภ.

กระทรวงวิทยาศาสตร์และเทคโนโลยี

การดำเนินการติดตามพื้นที่น้ำท่วม ปี 2556 ของ สทอภ. โดยใช้ข้อมูลจากดาวเทียม RADARSAT-2
บันทึกภาพวันที่ 16 กันยายน 2556 เวลา 18.35 น. โดยสรุปดังนี้

กรมอุตุนิยมวิทยา รายงานสภาพอากาศประจำวัน ที่ 16 กันยายน 2556 เวลา 18.35 น. เมื่อเวลา 13.00 น.วันนี้ (16 ก.ย. 56) หย่อมความกดอากาศต่ำกำลังแรงในทะเลจีนใต้ตอนกลางได้ทวีกำลังแรงขึ้นพายุดีเปรสชันแล้ว และเมื่อเวลา 16.00 น.วันนี้ มีศูนย์กลางอยู่ห่างประมาณ 550 กิโลเมตรทางตะวันออกเฉียงของเมืองดานัง ประเทศเวียดนาม หรือที่ละติจูด 15.5 องศาเหนือ ลองจิจูด 113.5 องศาตะวันออก มีความเร็วลมสูงสุดใกล้ศูนย์กลางประมาณ 55 กิโลเมตรต่อชั่วโมง กำลังเคลื่อนที่ทางตะวันตกอย่างช้าๆ คาดว่าพายุนี้จะเคลื่อนเข้ามาปกคลุมประเทศเวียดนามตอนกลางและภาคตะวันออกเฉียงเหนือของประเทศไทยในระยะต่อไป ลักษณะเช่นนี้ทำให้ภาคตะวันออกเฉียงเหนือทางตอนล่างและด้านตะวันออก รวมทั้งภาคตะวันออกจะมีฝนเพิ่มขึ้น และมีฝนตกหนักถึงหนักมากบางแห่งในระยะ 2-3 วันนี้ อนึ่ง ร่องมรสุมยังคงพาดผ่านภาคเหนือ และภาคตะวันออกเฉียงเหนือประกอบกับมรสุมตะวันตกเฉียงใต้พัดปกคลุมทะเล อันดามัน ประเทศไทย และอ่าวไทย ทำให้ประเทศไทยตอนบนมีฝนตกชุกหนาแน่น และมีฝนตกหนักบางแห่งบริเวณภาคเหนือ ภาคตะวันออกเฉียงเหนือ และชายฝั่งภาคตะวันออก ขอให้ประชาชนบริเวณดังกล่าวระวังอันตรายจากสภาวะฝนที่ตกหนักในระยะนี้ สำหรับคลื่นลมบริเวณทะเลอันดามันตอนบนคลื่นสูงประมาณ 2 เมตร ขอให้ชาวเรือเพิ่มความระมัดระวังในการเดินเรือในระยะนี้ไว้ด้วย



ภาพที่ 1 ข้อมูลจากดาวเทียม MTSAT-2 แสดงสภาพอากาศ ณ วันที่ 13 กันยายน เวลา 18.00 น.
ที่มา : <http://eo.eoc.gistda.or.th>

ในการนี้ สทอภ. ได้ดำเนินการรับสัญญาณข้อมูลจากดาวเทียม RADARSAT-2 บันทึกภาพวันที่ 16 กันยายน 2556 เวลา 18.35 น. ทำการวิเคราะห์พื้นที่น้ำท่วม บริเวณบางส่วนของจังหวัดสุโขทัย สุพรรณบุรี พิษณุโลก พิจิตร พระนครศรีอยุธยา สระบุรี นครปฐม นครนายก ลพบุรี ปทุมธานี อ่างทอง ชัยนาท อุตรดิตถ์ สิงห์บุรี นครสวรรค์ และนนทบุรี ดังตารางที่ 1 และภาพที่ 2 สามารถสรุปสถานการณ์พื้นที่น้ำท่วม ได้ดังนี้

จังหวัดสุโขทัย พบพื้นที่น้ำท่วมบริเวณอำเภอกงไกรลาศ เมืองสุโขทัย ศรีมาศ สวรรคโลก ศรีสำโรง ศรีนคร ท่งเสลี่ยม และศรีสำลย์ ตามลำดับ

จังหวัดสุพรรณบุรี พบพื้นที่น้ำท่วมบริเวณอำเภอบางปลาม้า อู่ทอง เมืองสุพรรณบุรี สองพี่น้อง ศรีประจันต์ ดอนเจดีย์ เดิมบางนางบวช สามชุก และหนองหญ้าไซ ตามลำดับ

จังหวัดพิษณุโลก พบพื้นที่น้ำท่วมบริเวณอำเภอบางระกำ พรหมพิราม บางกระทุ่ม เมืองพิษณุโลก วังทอง และวัดโบสถ์ ตามลำดับ

จังหวัดพิจิตร พบพื้นที่น้ำท่วมบริเวณอำเภอเมืองพิจิตร บางมูลนาก ตะพานหิน สามง่าม สากเหล็ก วชิรบุรี วังทรายพูน และโพธิ์ประทับช้าง ตามลำดับ

จังหวัดพระนครศรีอยุธยา พบพื้นที่น้ำท่วมบริเวณอำเภอวังน้อย บางปะอิน ผักไห่ บางไทร อุทัย บางบาล ท่าเรือ เสนา ลาดบัวหลวง ภาชี บางปะหัน บางซ้าย บ้านแพรก นครหลวง มหาราช และพระนครศรีอยุธยา ตามลำดับ

จังหวัดสระบุรี พบพื้นที่น้ำท่วมบริเวณอำเภอหนองแค เสาไห้ หนองแซง บ้านหมอ วิหารแดง หนองโดน พระพุทธบาท เมืองสระบุรี และดอนพุด ตามลำดับ

จังหวัดนครปฐม พบพื้นที่น้ำท่วมบริเวณอำเภอบางเลน กำแพงแสน ดอนตูม และนครชัยศรี ตามลำดับ
จังหวัดนครนายก พบพื้นที่น้ำท่วมบริเวณอำเภอองครักษ์ บ้านนา และเมืองนครนายก ตามลำดับ
จังหวัดลพบุรี พบพื้นที่น้ำท่วมบริเวณอำเภอเมืองลพบุรี ท่าวัง และบ้านหมี่ ตามลำดับ
จังหวัดปทุมธานี พบพื้นที่น้ำท่วมบริเวณอำเภอคลองหลวง หนองเสือ สามโคก และลาดหลุมแก้ว ตามลำดับ
จังหวัดอ่างทอง พบพื้นที่น้ำท่วมบริเวณอำเภอโพธิ์ทอง วิเศษชัยชาญ แสวงหา เมืองอ่างทอง สามโก้ ป่าโมก และไชโย ตามลำดับ
จังหวัดชัยนาท พบพื้นที่น้ำท่วมบริเวณอำเภอหันคา สรรพยา เมืองชัยนาท วัดสิงห์ และสรรคบุรี ตามลำดับ
จังหวัดอุตรดิตถ์ พบพื้นที่น้ำท่วมบริเวณอำเภอพิชัย ลับแล และตรอน ตามลำดับ
จังหวัดสิงห์บุรี พบพื้นที่น้ำท่วมบริเวณอำเภออินทร์บุรี บางระจัน ค่ายบางระจัน พรหมบุรี เมืองสิงห์บุรี ท่าช้าง ตามลำดับ
จังหวัดนครสวรรค์ พบพื้นที่น้ำท่วมบริเวณอำเภอตากาลี
จังหวัดนนทบุรี พบพื้นที่น้ำท่วมบริเวณอำเภอไทรน้อย

จากการวิเคราะห์ข้อมูลจากดาวเทียม RADARSAT-2 พบว่า พื้นที่น้ำท่วมซึ่งส่วนใหญ่เป็นบริเวณพื้นที่ราบต่ำ พื้นที่เกษตรกรรม และแหล่งชุมชนในบางพื้นที่ บริเวณริมแม่น้ำสายหลักและลำน้ำย่อย ทั้งนี้ ประชาชนทั่วไปสามารถตรวจสอบพื้นที่ดังกล่าวจากแผนที่น้ำท่วมจากข้อมูลดาวเทียมที่เว็บไซต์ <http://flood.gistda.or.th>, www.gistda.or.th

ตารางที่ 1 พื้นที่น้ำท่วมและจำนวนครัวเรือนที่อยู่ในบริเวณบางส่วนของจังหวัดสุโขทัย สุพรรณบุรี พิษณุโลก พิจิตร พระนครศรีอยุธยา สระบุรี นครปฐม นครนายก ลพบุรี ปทุมธานี อ่างทอง ชัยนาท อุตรดิตถ์สิงห์บุรี นครสวรรค์ นนทบุรี

จังหวัด	อำเภอ	พื้นที่น้ำท่วม(ไร่)	หลังคาเรือน (หลัง)
สุโขทัย	กงไกรลาศ	82,267	11
	เมืองสุโขทัย	37,863	7
	คีรีมาศ	22,788	5
	สวรรคโลก	17,238	11
	ศรีสำโรง	15,477	10
	ศรีนคร	3,244	4
	ทุ่งเสลี่ยม	1,774	1
	ศรีสัชชนาลัย	1,442	2
รวมจังหวัดสุโขทัย		182,093	51

จังหวัด	อำเภอ	พื้นที่น้ำท่วม(ไร่)	หลังคาเรือน (หลัง)
สุพรรณบุรี	บางปลาม้า	26,520	14
	อู่ทอง	26,383	12
	เมืองสุพรรณบุรี	24,634	18
	สองพี่น้อง	21,354	14
	ศรีประจันต์	6,310	9
	ดอนเจดีย์	5,574	3
	เดิมบางนางบวช	5,489	9
	สามชุก	5,399	7
	หนองหญ้าไซ	749	2
รวมจังหวัดสุพรรณบุรี		122,412	88
พิษณุโลก	บางระกำ	29,355	6
	พรหมพิราม	22,730	12
	บางกระทุ่ม	12,554	8
	เมืองพิษณุโลก	10,950	14
	วังทอง	2,315	2
	วัดโบสถ์	885	2
รวมจังหวัดพิษณุโลก		78,789	44
พิจิตร	เมืองพิจิตร	31,096	11
	บางมูลนาก	14,903	5
	ตะพานหิน	14,147	9
	สามง่าม	11,197	3
	สากเหล็ก	1,747	1
	วชิรบำรุง	1,461	1
	วังทรายพูน	1,083	2
	โพธิ์ประทับช้าง	121	1
รวมจังหวัดพิจิตร		75,755	33
พระนครศรีอยุธยา	วังน้อย	16,091	10
	บางปะอิน	12,700	17
	ผักไห่	7,824	16
	บางไทร	5,538	21
	อุทัย	5,496	9

จังหวัด	อำเภอ	พื้นที่น้ำท่วม(ไร่)	หลังคาเรือน (หลัง)
	บางบาล	3,909	15
	ท่าเรือ	3,158	9
	เสนา	3,145	13
	ลาดบัวหลวง	2,926	7
	ภาชี	1,974	8
	บางปะหัน	1,823	11
	บางซ้าย	1,767	6
	บ้านแพรก	1,651	5
	นครหลวง	1,603	10
	มหาราช	1,516	11
	พระนครศรีอยุธยา	1,502	8
รวมจังหวัดพระนครศรีอยุธยา		72,623	176
สระบุรี	หนองแค	11,034	16
	เสาไห้	8,301	10
	หนองแซง	7,268	7
	บ้านหมอ	6,118	9
	วิหารแดง	5,384	4
	หนองโดน	3,765	3
	พระพุทธบาท	2,541	1
	เมืองสระบุรี	1,615	4
	ดอนพุด	1,187	3
รวมจังหวัดสระบุรี		47,213	57
นครปฐม	บางเลน	23,301	15
	กำแพงแสน	12,619	7
	ดอนตูม	5,998	6
	นครชัยศรี	129	1
รวมจังหวัดนครปฐม		42,047	29
นครนายก	องครักษ์	28,257	7
	บ้านนา	12,118	6
	เมืองนครนายก	668	1
รวมจังหวัดนครนายก		41,043	14

จังหวัด	อำเภอ	พื้นที่น้ำท่วม(ไร่)	หลังคาเรือน (หลัง)
ลพบุรี	เมืองลพบุรี	22,162	16
	ท่าม่วง	13,794	10
	บ้านหมี่	4,731	8
รวมจังหวัดลพบุรี		40,687	34
ปทุมธานี	คลองหลวง	17,503	7
	หนองเสือ	13,006	7
	สามโคก	1,116	7
	ลาดหลุมแก้ว	998	3
รวมจังหวัดปทุมธานี		32,623	24
อ่างทอง	โพธิ์ทอง	6,764	12
	วิเศษชัยชาญ	6,210	12
	แสวงหา	5,371	7
	เมืองอ่างทอง	4,343	9
	สามโก้	3,771	5
	ป่าโมก	3,601	7
	ไชโย	1,295	7
รวมจังหวัดอ่างทอง		31,355	59
ชัยนาท	หันคา	9,962	5
	สรรพยา	9,211	5
	เมืองชัยนาท	6,197	4
	วัดสิงห์	2,952	2
	สรรคบุรี	1,324	3
รวมจังหวัดชัยนาท		29,646	19
อุตรดิตถ์	พิชัย	20,452	11
	ลับแล	4,208	2
	ตรอน	2,124	3
รวมจังหวัดอุตรดิตถ์		26,784	16
สิงห์บุรี	อินทร์บุรี	9,407	9
	บางระจัน	3,915	7
	ค่ายบางระจัน	3,603	4
	พรหมบุรี	1,095	6

จังหวัด	อำเภอ	พื้นที่น้ำท่วม(ไร่)	หลังคาเรือน (หลัง)
	เมืองสิงห์บุรี	817	7
	ท่าช้าง	67	1
รวมจังหวัดสิงห์บุรี		18,904	34
นครสวรรค์	ตากลิ	4,240	2
รวมจังหวัดนครสวรรค์		4,240	2
นนทบุรี	ไทรน้อย	2,555	4
รวมจังหวัดนนทบุรี		2,555	4
รวมทั้งหมด		848,769	684

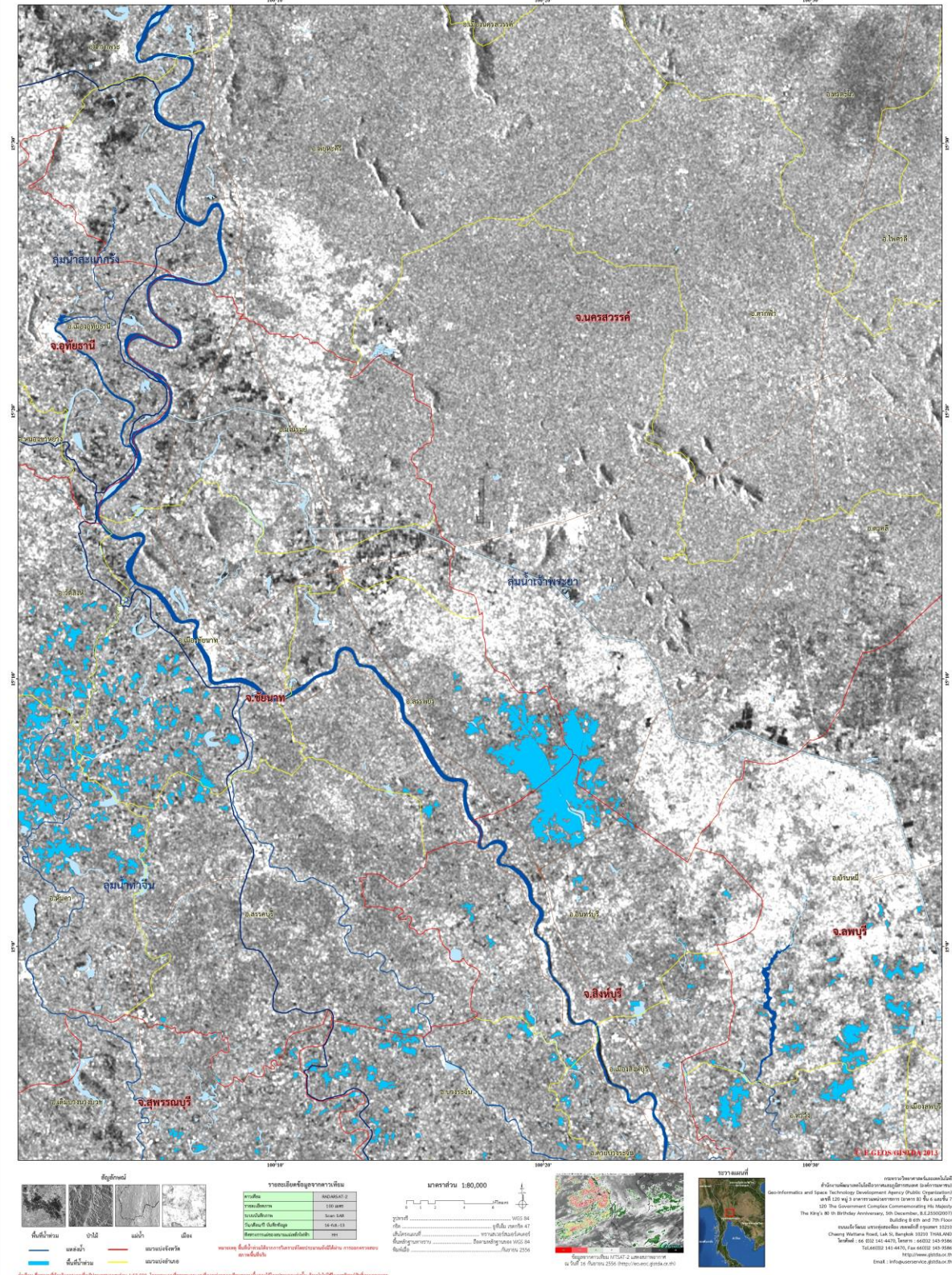
*หมายเหตุ: พื้นที่โดยประมาณจากการวิเคราะห์ข้อมูลจากดาวเทียม RADARSAT-2

ตารางที่ 2 แสดงพื้นที่น้ำท่วมขังในบริเวณรับน้ำนอง

พื้นที่รับน้ำนอง	พื้นที่ (ไร่)		เปอร์เซ็นต์ (%)
	พื้นที่รับน้ำนอง	พื้นที่น้ำท่วมขัง	
โครงการชลประทานพิจิตร	892,070	70,278	7.88
โครงการส่งน้ำและบำรุงรักษามหาราช	546,433	28,728	5.26
โครงการชลประทานพิษณุโลก	131,644	27,316	20.75
โครงการส่งน้ำและบำรุงรักษาโคกกะเทียม	83,756	15,210	18.16
โครงการส่งน้ำและบำรุงรักษาเขื่อนนเรศวร	80,944	10,959	13.54
โครงการส่งน้ำและบำรุงรักษาปางมณี	130,062	10,687	8.22
โครงการส่งน้ำและบำรุงรักษาพลาญชุมพล	140,961	9,830	6.97
โครงการส่งน้ำและบำรุงรักษามโนรมย์	80,081	9,675	12.08
โครงการส่งน้ำและบำรุงรักษาช่องแค	165,957	5,044	3.04
โครงการส่งน้ำและบำรุงรักษาบรมธาตุ	102,406	1,538	1.50
โครงการชลประทานอุตรดิตถ์	22,692	1,135	5.00
โครงการส่งน้ำและบำรุงรักษาชั้นสูตร	51,355	861	1.68
โครงการส่งน้ำและบำรุงรักษาท่าบัว	141,328	335	0.24
โครงการชลประทานสุโขทัย	7,772	225	2.90
โครงการส่งน้ำและบำรุงรักษาตงเศรษฐี	64,717	182	0.28
โครงการชลประทานนครสวรรค์	330,308	0	0
รวม	2,972,486	192,003	6



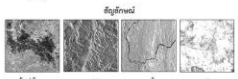
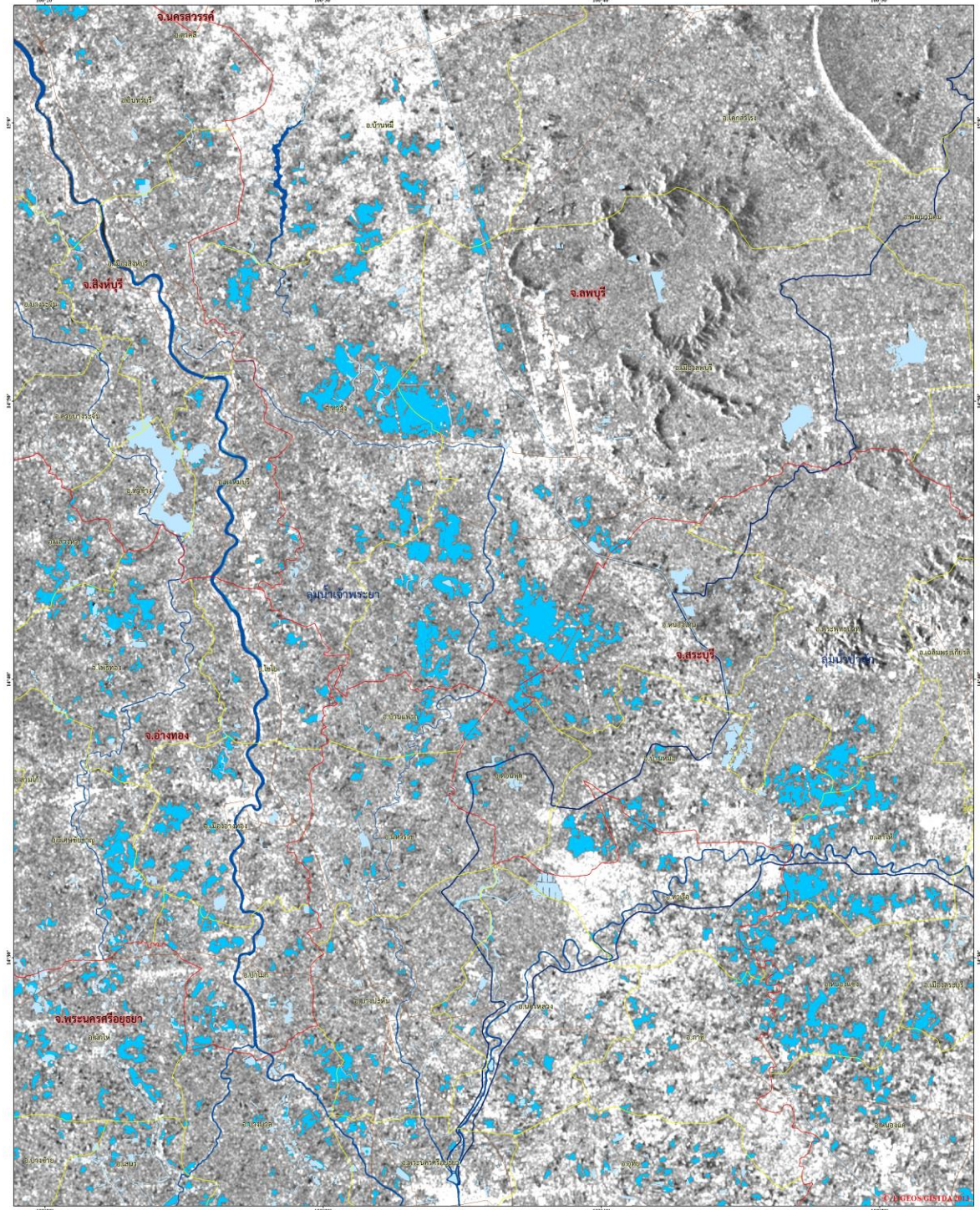
ข้อมูลจากดาวเทียม RADARSAT-2 บันทึกข้อมูลเมื่อวันที่ 16 กันยายน 2556 เวลา 18.35 น.
แสดงพื้นที่น้ำท่วม บริเวณบางส่วนของจังหวัดนครสวรรค์ ชัยนาท และ สิงห์บุรี



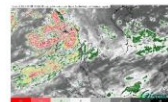
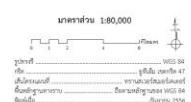
ภาพที่ 2 พื้นที่น้ำท่วม (สีฟ้า) จากการวิเคราะห์ข้อมูลจากดาวเทียม RADARSAT-2 บันทึกภาพ 16 กันยายน 2556 เวลา 18.35 น. บริเวณบางส่วนของจังหวัดนครสวรรค์ ชัยนาท และสิงห์บุรี



ข้อมูลจากดาวเทียม RADARSAT-2 บันทึกข้อมูลเมื่อวันที่ 16 กันยายน 2556 เวลา 18.35 น.
แสดงพื้นที่น้ำท่วม บริเวณบางส่วนของจังหวัดพระนครศรีอยุธยา ลพบุรี สระบุรี และอ่างทอง



รายละเอียดข้อมูลจากดาวเทียม	
ดาวเทียม	RSAT-2
โหมดการถ่ายภาพ	Scan SAR
ความถี่ของคลื่น	1.25 GHz
ความยาวคลื่น	23.8 cm
ความละเอียดเชิงพื้นที่	100 m



กระทรวงทรัพยากรธรรมชาติและสิ่งแวดล้อม
สำนักงานพัฒนาเทคโนโลยีอวกาศและภูมิสารสนเทศ (องค์การมหาชน)
เลขที่ 125 หมู่ 8 ซอยท่าเรือเทศบาลนครนนทบุรี 25 กรุงเทพมหานคร 11000
The King's Rd. 8th Birthday Anniversary, 5th December, B.E.2550(2007)
ถนนรัชดาภิเษก แขวงจตุจักร เขตจตุจักร กรุงเทพฯ 10310
Cherry Hallway Road, L-8, Bangkok 10210 THAILAND
โทรศัพท์ : 06 252 244-6375, โทรสาร : 06252 245-9586
โทรสาร : 06 252 245-4575, โทรสาร : 06252 245-9586
โทรสาร : 06 252 245-4575, โทรสาร : 06252 245-9586
E-mail : info@gsd.go.th

ภาพที่ 3 พื้นที่น้ำท่วม (สีฟ้า) จากการวิเคราะห์ข้อมูลจากดาวเทียม RADARSAT-2 บันทึกภาพ 16 กันยายน 2556 เวลา 18.35 น. บริเวณบางส่วนของจังหวัดพระนครศรีอยุธยา ลพบุรี สระบุรี และอ่างทอง

เอกสารอ้างอิง

กรมอุตุนิยมวิทยา. 2556. พยากรณ์อากาศประจำวันที 16 กันยายน 2556 เวลา 17.00 น.

แหล่งที่มา: http://tmd.go.th/daily_forecast 16 กันยายน 2556

สำนักงานพัฒนาเทคโนโลยีอวกาศและภูมิสารสนเทศ (องค์การมหาชน). 2556. TeraCat & trade

Satellite Data Catalog. แหล่งที่มา: <http://eo.eoc.gistda.or.th/stromtracker>

วันที่ 16 กันยายน 2556

สำนักงานพัฒนาเทคโนโลยีอวกาศและภูมิสารสนเทศ (องค์การมหาชน). 2556. ข้อมูลจากดาวเทียม

RADARSAT-2 บันทึกภาพวันที่ 16 กันยายน 2556 เวลา 18.35 น.