

รายงานการติดตามพื้นที่น้ำท่วม ปี 2556 โดยใช้ข้อมูลจากดาวเทียม COSMO-SkyMed-4

บันทึกภาพวันที่ 16 กันยายน 2556 เวลา 06.11 น.

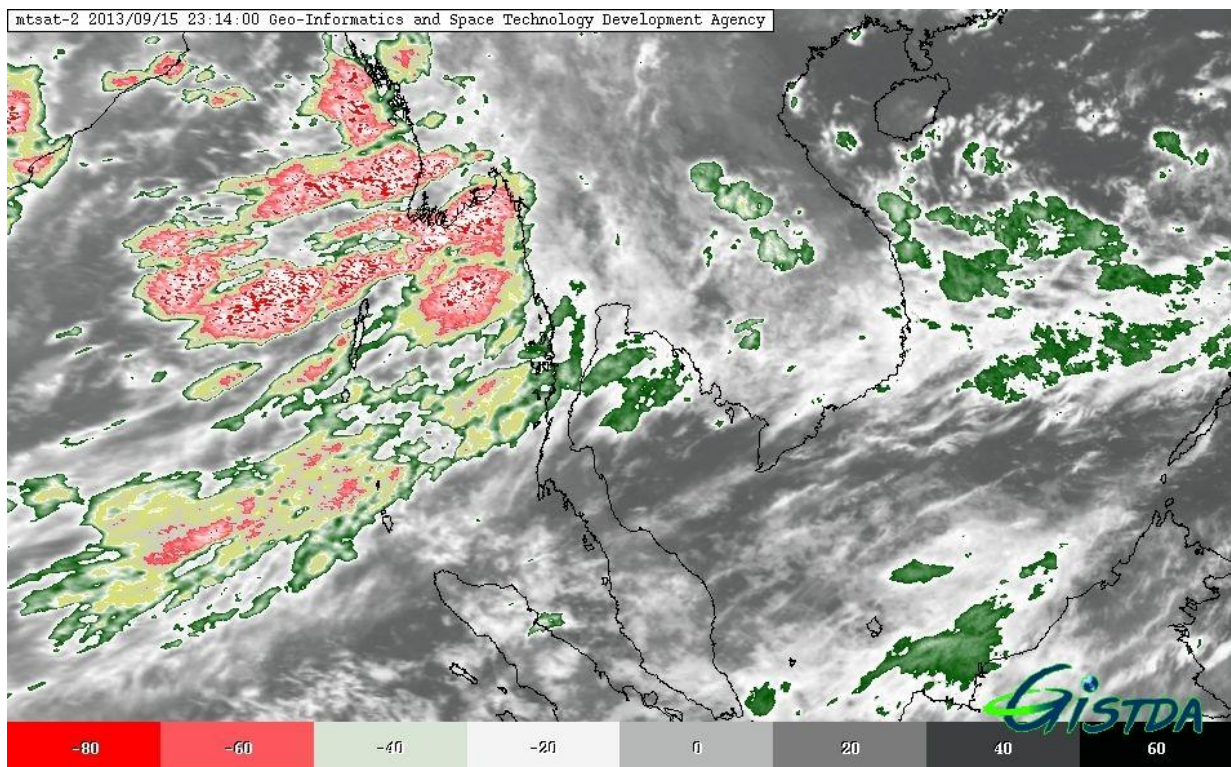
บริเวณบางส่วนของจังหวัดนครสวรรค์ ชัยนาท สิงห์บุรี พระนครศรีอยุธยา ลพบุรี สระบุรี และอ่างทอง

สำนักงานพัฒนาเทคโนโลยีอวกาศและภูมิสารสนเทศ (องค์การมหาชน): สทอภ.

กระทรวงวิทยาศาสตร์และเทคโนโลยี

การดำเนินการติดตามพื้นที่น้ำท่วม ปี 2556 ของ สทอภ. โดยใช้ข้อมูลจากดาวเทียม COSMO-SkyMed-4 บันทึกภาพวันที่ 16 กันยายน 2556 เวลา 06.11 น. โดยสรุปดังนี้

กรมอุตุนิยมวิทยาได้รายงานสภาพอากาศประจำวันที่ 16 กันยายน 2556 เมื่อเวลา 06.00 น. ร่องมรสุมกำลังแรงพาดผ่านภาคเหนือ และภาคตะวันออกเฉียงเหนือ ประกอบกับมรสุมตะวันตกเฉียงใต้พัดปกคลุมทะเลอันดามัน ประเทศไทย และอ่าวไทย ลักษณะเช่นนี้ทำให้ประเทศไทยตอนบนยังคงมีฝนตกชุกหนาแน่น และมีฝนตกหนักบางแห่งบริเวณภาคเหนือ ภาคตะวันออกเฉียงเหนือ และชายฝั่งภาคตะวันออก ส่วนภาคใต้มีฝนน้อย สำหรับคลื่นลมบริเวณทะเลอันดามันตอนบนคลื่นสูงประมาณ 2 เมตร อนึ่ง พายุโซนร้อน “มานหยี่” ได้เคลื่อนตัวเข้าใกล้ประเทศญี่ปุ่นแล้ว พายุนี้ไม่มีผลกระทบต่อประเทศไทย



ภาพที่ 1 ข้อมูลจากดาวเทียม MTSAT-2 แสดงสภาพอากาศ ณ วันที่ 16 กันยายน 2556 เวลา 06.14 น.

ที่มา : <http://eo.eoc.gistda.or.th>

ในการนี้ สทอภ. ได้ดำเนินการรับสัญญาณข้อมูลจากดาวเทียม COSMO-SkyMed-4 บันทึกภาพวันที่ 16 กันยายน 2556 เวลา 06.11 น. ทำการวิเคราะห์พื้นที่น้ำท่วม บริเวณบางส่วนของจังหวัดนครสวรรค์ ชัยนาท สิงห์บุรี พระนครศรีอยุธยา ลพบุรี สระบุรี และอ่างทอง ดังตารางที่ 1 และภาพที่ 2-3 โดยพบน้ำท่วมขังในพื้นที่รับน้ำนอง ประมาณ 28ม086 ไร่ ดังตารางที่ 2 และภาพที่ 4 สามารถสรุปสถานการณ์พื้นที่น้ำท่วม ได้ดังนี้

จังหวัดลพบุรี พบพื้นที่น้ำท่วมบริเวณอำเภอเมืองลพบุรี ท่าวัง และบ้านหมี่ ตามลำดับ

จังหวัดอ่างทอง พบพื้นที่น้ำท่วมบริเวณอำเภอโพธิ์ทอง เมืองอ่างทอง วิเศษชัยชาญ แสวงหา และไชโย ตามลำดับ

จังหวัดสระบุรี พบพื้นที่น้ำท่วมบริเวณอำเภอหนองแซง เสาไห้ หนองโดน เมืองสระบุรี หนองแค และคอนกุด ตามลำดับ

จังหวัดนครสวรรค์ พบพื้นที่น้ำท่วมบริเวณอำเภอตากลี โกรกพระ และพยุหะคีรี ตามลำดับ

จังหวัดสิงห์บุรี พบพื้นที่น้ำท่วมบริเวณอำเภออินทร์บุรี

จังหวัดชัยนาท พบพื้นที่น้ำท่วมบริเวณอำเภอสรรพยา

จังหวัดพระนครศรีอยุธยา พบพื้นที่น้ำท่วมบริเวณอำเภอบ้านแพรก ท่าเรือ และภาชี ตามลำดับ

จากการวิเคราะห์ข้อมูลจากดาวเทียม COSMO-SkyMed-4 พบว่า พื้นที่น้ำท่วมขังส่วนใหญ่เป็นบริเวณพื้นที่ราบต่ำ พื้นที่เกษตรกรรม และแหล่งชุมชนในบางพื้นที่ บริเวณริมแม่น้ำสายหลักและลำน้ำย่อย ทั้งนี้ประชาชนทั่วไปสามารถตรวจสอบพื้นที่ดังกล่าวจากแผนที่น้ำท่วมจากข้อมูลจากดาวเทียมที่เว็บไซต์ <http://flood.gistda.or.th>, www.gistda.or.th

ตารางที่ 1 พื้นที่น้ำท่วมและจำนวนครัวเรือนที่อยู่ในบริเวณบางส่วนของจังหวัดนครพนม สกลนคร บึงกาฬ หนองคาย และอุดรธานี

จังหวัด	อำเภอ	พื้นที่น้ำท่วม(ไร่) *	หลังคาเรือน (หลัง)
ลพบุรี	เมืองลพบุรี	11,147	3
	ท่าวัง	4,792	2
	บ้านหมี่	32	0
รวมจังหวัดลพบุรี		15,971	5
อ่างทอง	โพธิ์ทอง	2,424	2
	เมืองอ่างทอง	1,910	4
	วิเศษชัยชาญ	954	4
	แสวงหา	663	0

จังหวัด	อำเภอ	พื้นที่น้ำท่วม(ไร่) *	หลังคาเรือน (หลัง)
	ไชโย	107	0
รวมจังหวัดอ่างทอง		6,058	10
สระบุรี	หนองแขง	2,417	0
	เสาไห้	1,446	0
	หนองโดน	903	0
	เมืองสระบุรี	479	0
	หนองแค	420	0
	ดอนพุด	235	0
รวมจังหวัดสระบุรี		5,900	0
นครสวรรค์	ตากลิ	2,330	1
	โกรกพระ	1,941	2
	พยุหะคีรี	1,575	0
รวมจังหวัดนครสวรรค์		5,846	3
สิงห์บุรี	อินทร์บุรี	5,568	0
รวมจังหวัดสิงห์บุรี		5,568	0
ชัยนาท	สรรพยา	4,125	1
รวมจังหวัดชัยนาท		4,125	1
พระนครศรีอยุธยา	บ้านแพรก	539	0
	ท่าเรือ	474	0
	ภาชี	127	0
รวมจังหวัดพระนครศรีอยุธยา		1,140	0
รวมทั้งหมด		44,608	19

*หมายเหตุ: พื้นที่โดยประมาณจากการวิเคราะห์ข้อมูลจากดาวเทียม COSMO-SkyMed-4

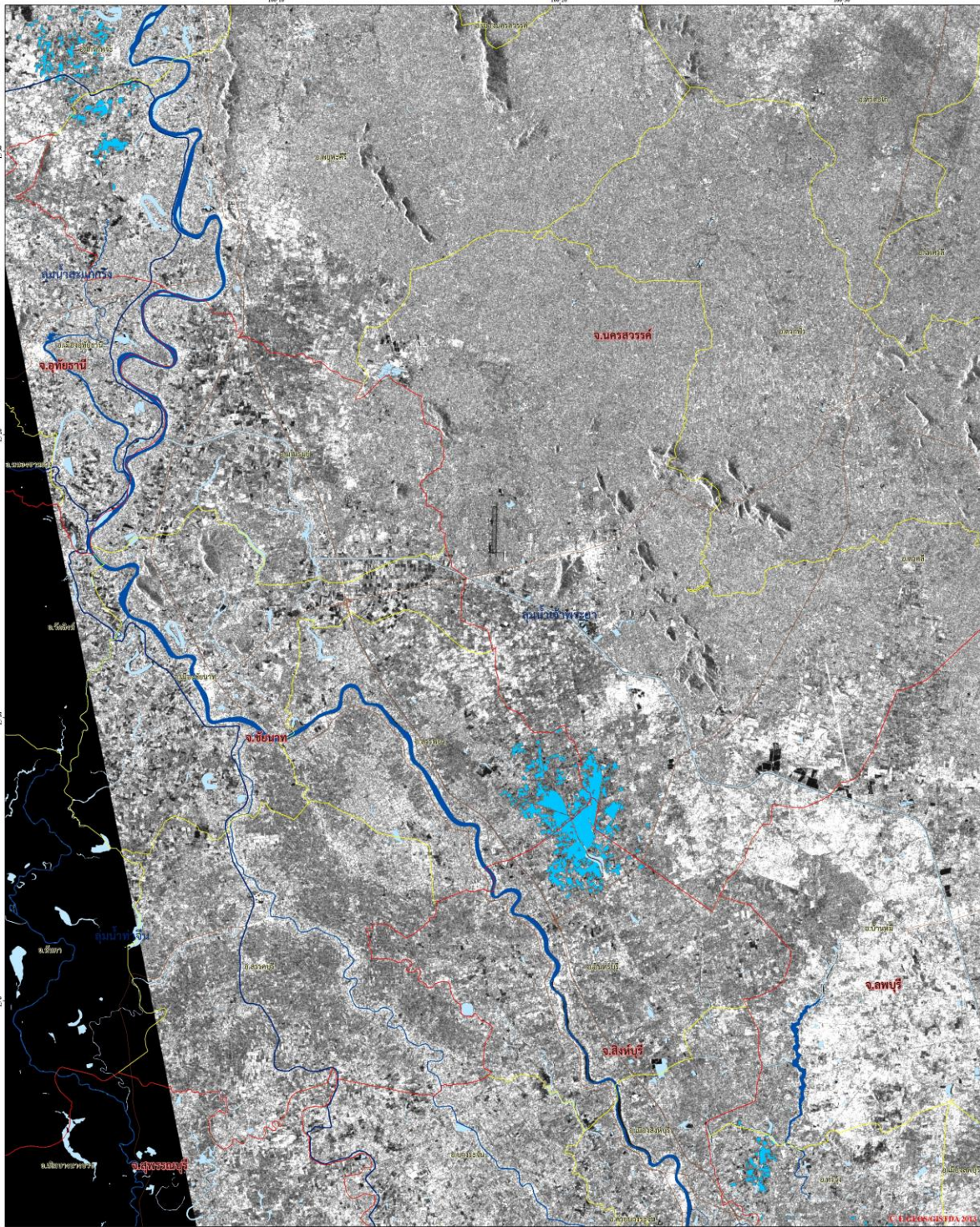
ตารางที่ 2 แสดงพื้นที่น้ำท่วมขังในบริเวณรับน้ำนอง

พื้นที่รับน้ำนอง	พื้นที่ (ไร่)		เปอร์เซ็นต์ (%)
	พื้นที่รับน้ำนอง	พื้นที่น้ำท่วมขัง	
โครงการชลประทานนครสวรรค์	330,308	1,166	0.35
โครงการชลประทานพิจิตร	892,070	0	0.00
โครงการชลประทานพิษณุโลก	131,644	0	0.00
โครงการชลประทานสุโขทัย	7,772	0	0.00
โครงการชลประทานอุตรดิตถ์	22,692	0	0.00
โครงการส่งน้ำและบำรุงรักษาเขื่อนนเรศวร	80,944	0	0.00
โครงการส่งน้ำและบำรุงรักษาโคกกะเทียม	83,756	6,575	7.85
โครงการส่งน้ำและบำรุงรักษาช่องแค	165,957	283	0.17
โครงการส่งน้ำและบำรุงรักษาชั้นสูตร	51,355	0	0.00
โครงการส่งน้ำและบำรุงรักษาดงเศรษฐี	64,717	0	0.00
โครงการส่งน้ำและบำรุงรักษาท่าบัว	141,328	0	0.00
โครงการส่งน้ำและบำรุงรักษาบรมธาตุ	102,406	0	0.00
โครงการส่งน้ำและบำรุงรักษาปลายชุมพล	140,961	0	0.00
โครงการส่งน้ำและบำรุงรักษามโนรมย์	80,081	5,539	6.92
โครงการส่งน้ำและบำรุงรักษามหาราช	546,433	11,305	2.07
โครงการส่งน้ำและบำรุงรักษาปางมณี	130,062	3,218	2.47
รวม	2,972,486	28,086	0.94

*หมายเหตุ: พื้นที่โดยประมาณจากการวิเคราะห์ข้อมูลจากดาวเทียม COSMO-SkyMed-4



ข้อมูลจากดาวเทียม COSMO-SkyMed-4 บันทึกข้อมูลเมื่อวันที่ 16 กันยายน 2556 เวลา 06.15 น.
แสดงพื้นที่น้ำท่วม บริเวณบางส่วนของจังหวัดนครสวรรค์ ชัยนาท และ สิงห์บุรี



สัญลักษณ์

พื้นที่น้ำท่วม	น้ำ	แม่น้ำ	เขื่อน	ลำน้ำ	เขื่อน

รายละเอียดข้อมูลจากดาวเทียม

ดาวเทียม	CosmoSkyMed-4
ความละเอียดเชิงพื้นที่	30 เมตร
ความละเอียดเชิงเวลา	1 ชั่วโมง
ความถี่ในการถ่ายภาพ	1 ครั้งต่อวัน
ความถี่ในการถ่ายภาพซ้ำ	1 ครั้งต่อวัน

หมายเหตุ: ข้อมูลนี้จัดทำขึ้นโดยกรมแผนที่ทหารบก โดยข้อมูลนี้มีความละเอียดสูงและมีความถูกต้องสูง

มาตราส่วน 1:80,000

ข้อมูลดาวเทียม: 17 กันยายน 2556 เวลา 06:15 น.
ข้อมูลแผนที่: 17 กันยายน 2556 เวลา 06:15 น.

รวบรวมโดย: กรมแผนที่ทหารบก

การสงวนลิขสิทธิ์: ข้อมูลนี้สงวนลิขสิทธิ์โดยกรมแผนที่ทหารบก

ข้อมูลติดต่อ: กรมแผนที่ทหารบก, อาคาร 8 ชั้น และ 7 ชั้น, The Government Complex Commemorating His Majesty The King 90 in Birthday Anniversary, 90 ถนนวิภาวดีรังสิต, กรุงเทพฯ 10150
โทร: 02-261-4411, โทรสาร: 02-261-4410
โทรสาร: 02-261-4411, โทรสาร: 02-261-4410
E-mail: info@mapservice.gistda.or.th

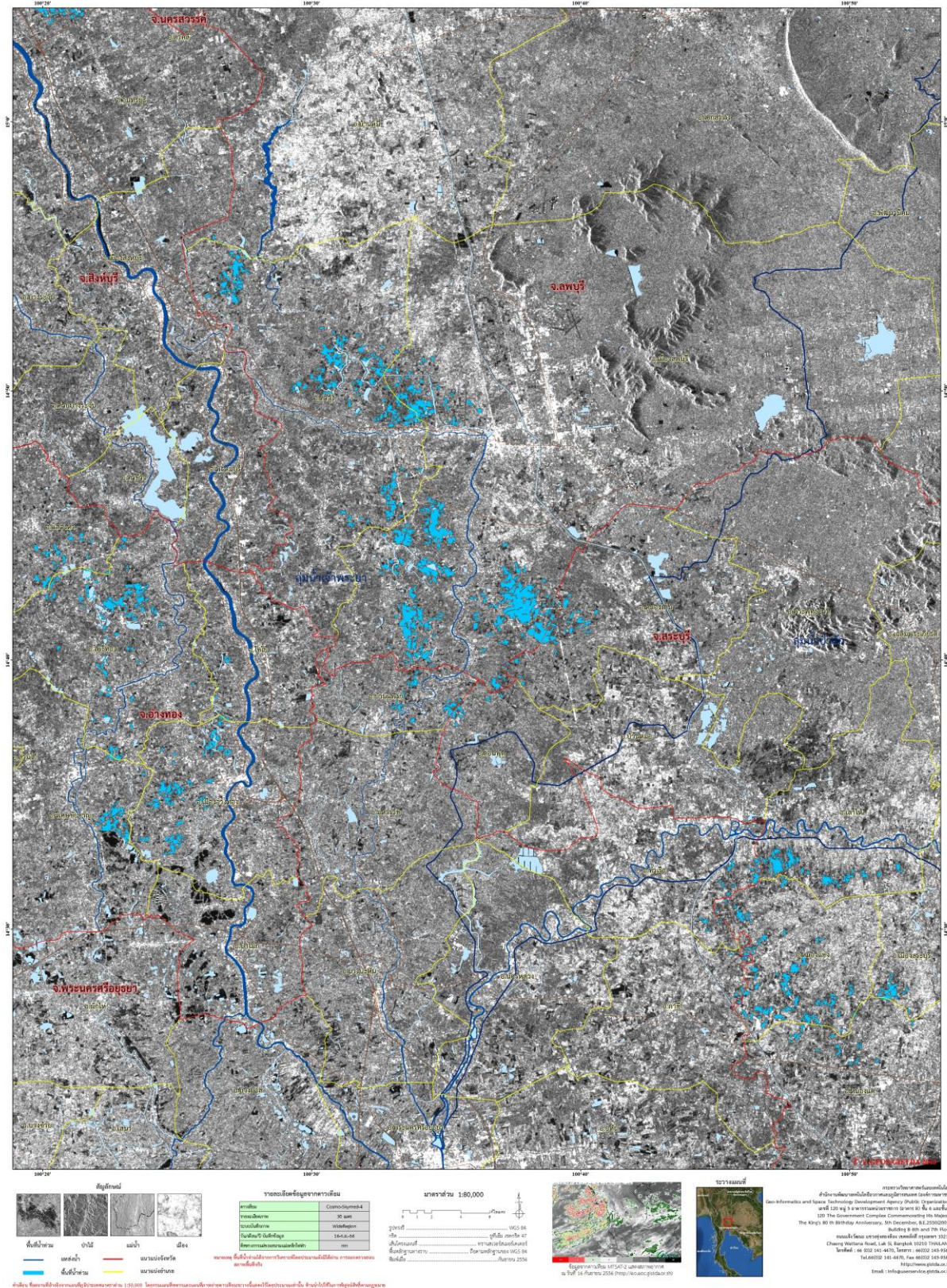
ภาพที่ 2 พื้นที่น้ำท่วม (สีฟ้า) จากการวิเคราะห์ข้อมูลจากดาวเทียม COSMO-SkyMed-4 บันทึกภาพ 16 กันยายน 2556 เวลา 06.11 น. บริเวณบางส่วนของจังหวัดนครสวรรค์ ชัยนาท และสิงห์บุรี



ข้อมูลจากดาวเทียม COSMO-SkyMed-4 บันทึกข้อมูลเมื่อวันที่ 16 กันยายน 2556 เวลา 06.15 น.



แสดงพื้นที่น้ำท่วม บริเวณบางส่วนของจังหวัดพระนครศรีอยุธยา ลพบุรี สระบุรี และอ่างทอง



ภาพที่ 3 พื้นที่น้ำท่วม (สีฟ้า) จากการวิเคราะห์ข้อมูลจากดาวเทียม COSMO-SkyMed-4 บันทึกภาพ 16 กันยายน 2556 เวลา 06.11 น. บริเวณบางส่วนของจังหวัดพระนครศรีอยุธยา ลพบุรี สระบุรี และอ่างทอง

เอกสารอ้างอิง

กรมอุตุนิยมวิทยา. พยากรณ์อากาศประจำวันที ประจำวันที่ 16 กันยายน 2556 เวลา 06.00 น.

แหล่งที่มา: http://tmd.go.th/daily_forecast 16 กันยายน 2556

สำนักงานพัฒนาเทคโนโลยีอวกาศและภูมิสารสนเทศ (องค์การมหาชน). 2556. TeraCat & trade

Satellite Data Catalog. แหล่งที่มา: <http://eo.eoc.gistda.or.th> วันที่ 16 กันยายน 2556

สำนักงานพัฒนาเทคโนโลยีอวกาศและภูมิสารสนเทศ (องค์การมหาชน). 2556. ข้อมูลจากดาวเทียม

COSMO-SkyMed-4บันทึกภาพ 16 กันยายน 2556 เวลา 06.11 น.