

รายงานการติดตามพื้นที่น้ำท่วม ปี 2555 โดยใช้ข้อมูลจากดาวเทียม RADARSAT-2

บันทึกภาพวันที่ 11 ตุลาคม 2555 เวลา 06.08 น.

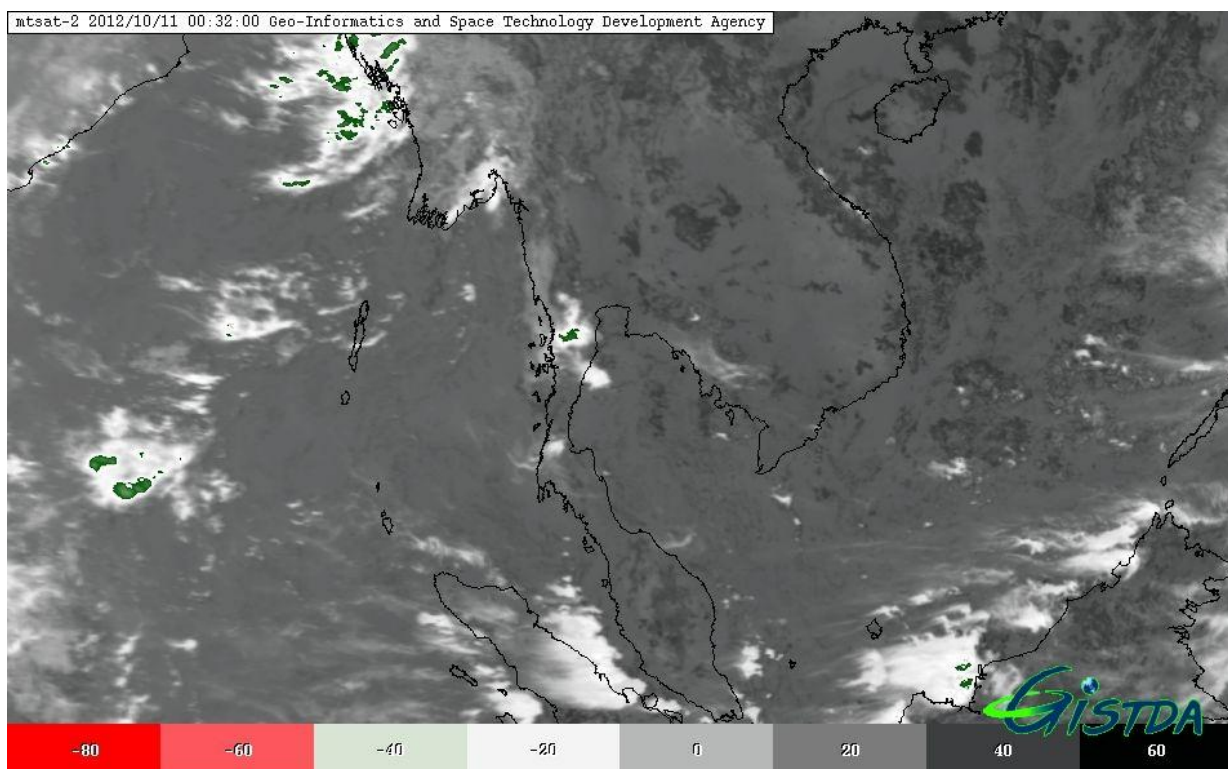
บริเวณบางส่วนของจังหวัดพระนครศรีอยุธยา ปราจีนบุรี ฉะเชิงเทรา นครปฐม สุพรรณบุรี นครนายก ลพบุรี อ่างทอง สิงห์บุรี ชลบุรี ปทุมธานี สระบุรี นครสวรรค์ นนทบุรี กรุงเทพมหานคร นครราชสีมา ชัยภูมิ ขอนแก่น สมุทรปราการ อุตรดิตถ์ หนองคาย เพชรบูรณ์ สกลนคร บึงกาฬบุรีรัมย์ สุรินทร์ และจังหวัดมหาสารคาม

สำนักงานพัฒนาเทคโนโลยีอวกาศและภูมิสารสนเทศ (องค์การมหาชน): สทอภ.

กระทรวงวิทยาศาสตร์และเทคโนโลยี

การดำเนินการติดตามพื้นที่น้ำท่วม ปี 2555 ของ สทอภ. โดยใช้ข้อมูลจากดาวเทียม RADARSAT-2 บันทึกภาพวันที่ 11 ตุลาคม 2555 เวลา 06.08 น. โดยสรุปดังนี้

กรมอุตุนิยมวิทยาได้รายงานสภาพอากาศประจำวันวันที่ 11 ตุลาคม 2555 เวลา 04.00 น. ว่าบริเวณความกดอากาศสูงกำลังปานกลางจากประเทศจีนได้แผ่ลงมาปกคลุมประเทศไทยตอนบน ทำให้บริเวณดังกล่าวอากาศจะเริ่มเย็นลงโดยภาคเหนือและ ภาคตะวันออกเฉียงเหนือมีอากาศเย็นในตอนเช้า สำหรับร่องมรสุมพาดผ่านภาคใต้ตอนบน ทำให้บริเวณภาคใต้ตอนบนมีฝนตกหนักได้บางแห่ง อนึ่ง พายุไต้ฝุ่น “พระพิรุณ” (PRAPIROON) บริเวณมหาสมุทรแปซิฟิก จะไม่เคลื่อนตัวเข้าประเทศไทย



ภาพที่ 1 ข้อมูลจากดาวเทียม MTSAT-2 แสดงสภาพอากาศ ณ วันที่ 11 ตุลาคม 2555 เวลา 06.32 น.

ที่มา : <http://eo.eoc.gistda.or.th/>

ในการนี้ สทอภ. ได้ดำเนินการรับสัญญาณข้อมูลจากดาวเทียม RADARSAT-2 บันทึกภาพวันที่ 11 ตุลาคม 2555 เวลา 06.08 น. ทำการวิเคราะห์พื้นที่น้ำท่วม บริเวณบางส่วนของจังหวัด | ดังตารางที่ 1 และภาพที่ 2 สามารถสรุปสถานการณ์พื้นที่น้ำท่วม ได้ดังนี้

จังหวัดพระนครศรีอยุธยา พบพื้นที่น้ำท่วมบริเวณอำเภอเสนา บางซ้าย ผักไห่ บางบาล บางไทร ลาดบัวหลวง บางปะหัน มหาสารคาม นครหลวง บางปะอิน วังน้อย บ้านแพรก พระนครศรีอยุธยา ท่าเรือ อุทัย และภาชี ตามลำดับ

จังหวัดปราจีนบุรี พบพื้นที่น้ำท่วมบริเวณอำเภอบ้านสร้าง ศรีมโหสถ เมืองปราจีนบุรี ศรีมหาโพธิ ประจันตคาม และกบินทร์บุรี ตามลำดับ

จังหวัดฉะเชิงเทรา พบพื้นที่น้ำท่วมบริเวณอำเภอราชสาส์น พนมสารคาม บางน้ำเปรี้ยว บางคล้า เมืองฉะเชิงเทรา คลองเขื่อน บ้านโพธิ์ และแปลงยาว ตามลำดับ

จังหวัดนครปฐม พบพื้นที่น้ำท่วมบริเวณอำเภอบางเลน นครชัยศรี พุทธมณฑล และดอนตูม ตามลำดับ

จังหวัดสุพรรณบุรี พบพื้นที่น้ำท่วมบริเวณอำเภอบางปลาม้า สองพี่น้อง และเมืองสุพรรณบุรี ตามลำดับ

จังหวัดนครนายก พบพื้นที่น้ำท่วมบริเวณอำเภอองครักษ์ เมืองนครนายก บ้านนา และปากพลี ตามลำดับ

จังหวัดลพบุรี พบพื้นที่น้ำท่วมบริเวณอำเภอเมืองลพบุรี ท่าวัง และบ้านหมี่ ตามลำดับ

จังหวัดอ่างทอง พบพื้นที่น้ำท่วมบริเวณอำเภอวิเศษชัยชาญ ป่าโมก โพธิ์ทอง เมืองอ่างทอง ไชโย และแสวงหา ตามลำดับ

จังหวัดสิงห์บุรี พบพื้นที่น้ำท่วมบริเวณอำเภออินทร์บุรี เมืองสิงห์บุรี และท่าช้าง ตามลำดับ

จังหวัดชลบุรี พบพื้นที่น้ำท่วมบริเวณอำเภอพนสนิมคม พานทอง และเกาะจันทร์ ตามลำดับ

จังหวัดปทุมธานี พบพื้นที่น้ำท่วมบริเวณอำเภอลาดหลุมแก้ว ลำลูกกา สามโคก เมืองปทุมธานี และหนองเสือ ตามลำดับ

จังหวัดสระบุรี พบพื้นที่น้ำท่วมบริเวณอำเภอคอนสาร หนองโดน และบ้านหมอ ตามลำดับ

จังหวัดนครสวรรค์ พบพื้นที่น้ำท่วมบริเวณอำเภอตาคลี

จังหวัดนนทบุรี พบพื้นที่น้ำท่วมบริเวณอำเภอไทรน้อย บางใหญ่ บางบัวทอง และปากเกร็ด ตามลำดับ

จังหวัดกรุงเทพมหานคร พบพื้นที่น้ำท่วมบริเวณอำเภอหนองจอก ลาดกระบัง และคลองสามวา ตามลำดับ

จังหวัดนครราชสีมา พบพื้นที่น้ำท่วมบริเวณอำเภอพิมาย พระทองคำ เมืองนครราชสีมา เฉลิมพระเกียรติ ชุมพวง ด่านขุนทด โนนไทย ขามทะเลสอ โนนสูง เมืองยาง ลำทะเมนชัย จักราช และบ้านเหลื่อม ตามลำดับ

จังหวัดชัยภูมิ พบพื้นที่น้ำท่วมบริเวณอำเภอจัตุรัส เนินสง่า บ้านเขว้า บำเหน็จณรงค์ เมืองชัยภูมิ และเกษตรสมบูรณ์ ตามลำดับ

จังหวัดขอนแก่น พบพื้นที่น้ำท่วมบริเวณอำเภอแวงใหญ่ บ้านไผ่ โคกโพธิ์ไชย เมืองขอนแก่น มัญจาคีรี พระยืน ชนบทแวงน้อย และหนองเรือ ตามลำดับ

จังหวัดสมุทรปราการ พบพื้นที่น้ำท่วมบริเวณอำเภอบางบ่อ และบางเสาธง ตามลำดับ

จังหวัดอุดรธานี พบพื้นที่น้ำท่วมบริเวณอำเภอสร้างคอม บ้านดุง เพ็ญ และเมืองอุดรธานี ตามลำดับ

จังหวัดหนองคาย พบพื้นที่น้ำท่วมบริเวณอำเภอเมืองหนองคาย โพนพิสัย และรัตนวาปี ตามลำดับ

จังหวัดเพชรบูรณ์ พบพื้นที่น้ำท่วมบริเวณอำเภอศรีเทพ หนองไผ่ และเมืองเพชรบูรณ์ ตามลำดับ

จังหวัดสกลนคร พบพื้นที่น้ำท่วมบริเวณอำเภอบ้านม่วง คำตาก้า วารณวิวาส เจริญศิลป์ และสว่างแดนดิน ตามลำดับ

จังหวัดบึงกาฬ พบพื้นที่น้ำท่วมบริเวณอำเภอโซ่พิสัย เขกา บึงกาฬ และพรเจริญ ตามลำดับ

จังหวัดบุรีรัมย์ พบพื้นที่น้ำท่วมบริเวณอำเภอพุทไธสง แคนดง คูเมือง และสตึก ตามลำดับ

จังหวัดสุรินทร์ พบพื้นที่น้ำท่วมบริเวณอำเภอชุมพลบุรี

จังหวัดมหาสารคาม พบพื้นที่น้ำท่วมบริเวณอำเภอโกสุมพิสัย

พื้นที่ราบต่ำ พื้นที่เกษตรกรรม และแหล่งชุมชนในบางพื้นที่ บริเวณริมแม่น้ำสายหลักและลำน้ำย่อย ทั้งนี้ประชาชนทั่วไปสามารถตรวจสอบพื้นที่ดังกล่าวจากแผนที่น้ำท่วมจากข้อมูลจากดาวเทียมที่เว็บไซต์ <http://flood.gistda.or.th>, [www.gistda.or.th](http://www.gistda.or.th)

ตารางที่ 1 พื้นที่น้ำท่วมและจำนวนครัวเรือนที่อยู่ในบริเวณบางส่วนของจังหวัดพระนครศรีอยุธยา ปราจีนบุรี ฉะเชิงเทรา นครปฐม สุพรรณบุรี นครนายก ลพบุรี อ่างทอง สิงห์บุรี ชลบุรี ปทุมธานี สระบุรี นครสวรรค์ นนทบุรี กรุงเทพมหานคร นครราชสีมา ชัยภูมิ ขอนแก่น สมุทรปราการ อุตรดิตถ์ หนองคาย เพชรบูรณ์ สกลนคร บึงกาฬบุรีรัมย์ สุรินทร์ และมหาสารคาม

เนื้อที่น้ำท่วมจำแนกรายอำเภอ			
จังหวัด	อำเภอ	พื้นที่น้ำท่วม(ไร่)	หลังคาเรือน (หลัง)
พระนครศรีอยุธยา	เสนา	59,398	22
	บางซ้าย	53,307	65
	ผักไห่	41,521	10
	บางบาล	23,043	-
	บางไทร	15,047	1
	ลาดบัวหลวง	13,500	3
	บางปะหัน	6,539	-
	มหาราช	6,498	-
	นครหลวง	5,889	-
	บางปะอิน	5,670	-
	วังน้อย	4,254	-
	บ้านแพรก	2,097	-
	พระนครศรีอยุธยา	2,063	-
	ท่าเรือ	1,702	-
	อุทัย	497	-
	ภาชี	496	-
พระนครศรีอยุธยา รวม		241,521	101
ปราจีนบุรี	บ้านสร้าง	73,671	192
	ศรีมโหสถ	24,049	123
	เมืองปราจีนบุรี	18,453	47
	ศรีมหาโพธิ์	14,785	66
	ประจันตคาม	3,482	2
	กบินทร์บุรี	3,216	20

เนื้อที่น้ำท่วมจำแนกรายอำเภอ			
จังหวัด	อำเภอ	พื้นที่น้ำท่วม(ไร่)	หลังคาเรือน (หลัง)
ปราจีนบุรี รวม		137,656	450
ฉะเชิงเทรา	ราชสาส์น	31,134	42
	พนมสารคาม	25,414	14
	บางน้ำเปรี้ยว	16,652	24
	บางคล้า	14,415	103
	เมืองฉะเชิงเทรา	9,001	12
	คลองเขื่อน	2,837	25
	บ้านโพธิ์	2,097	7
	แปลงยาว	1,419	-
ฉะเชิงเทรา รวม		102,969	227
นครปฐม	บางเลน	41,345	27
	นครชัยศรี	5,012	2
	พุทธมณฑล	1,145	-
	ดอนตูม	811	-
นครปฐม รวม		48,313	29
สุพรรณบุรี	บางปลาหมอ	35,161	25
	สองพี่น้อง	10,068	13
	เมืองสุพรรณบุรี	1,388	-
สุพรรณบุรี รวม		46,617	38
นครนายก	องครักษ์	20,015	5
	เมืองนครนายก	3,388	5
	บ้านนา	2,474	-
	ปากพลี	364	2
นครนายก รวม		26,241	12
ลพบุรี	เมืองลพบุรี	12,586	-
	ท่าม่วง	5,948	-
	บ้านหมี่	3,513	6
ลพบุรี รวม		22,047	6
อ่างทอง	วิเศษชัยชาญ	9,647	-
	ป่าโมก	2,542	2

เนื้อที่น้ำท่วมจำแนกรายอำเภอ			
จังหวัด	อำเภอ	พื้นที่น้ำท่วม(ไร่)	หลังคาเรือน (หลัง)
	โพธิ์ทอง	2,529	-
	เมืองอ่างทอง	2,055	-
	ไชโย	923	-
	แสวงหา	731	-
อ่างทอง รวม		18,427	2
สิงห์บุรี	อินทร์บุรี	9,941	1
	เมืองสิงห์บุรี	1,209	-
	ท่าช้าง	70	-
สิงห์บุรี รวม		11,220	1
ชลบุรี	พนัสนิคม	10,403	19
	พานทอง	671	1
	เกาะจันทร์	65	-
ชลบุรี รวม		11,139	20
ปทุมธานี	ลาดหลุมแก้ว	8,686	-
	ลำลูกกา	460	-
	สามโคก	408	-
	เมืองปทุมธานี	301	-
	หนองเสือ	295	-
ปทุมธานี รวม		10,150	-
สระบุรี	ดอนพุด	7,028	-
	หนองโดน	2,235	1
	บ้านหมอ	524	-
สระบุรี รวม		9,787	1
นครสวรรค์	ตากลิ	6,563	1
นครสวรรค์ รวม		6,563	1
นนทบุรี	ไทรน้อย	3,080	1
	บางใหญ่	1,188	-
	บางบัวทอง	593	-
	ปากเกร็ด	347	-
นนทบุรี รวม		5,208	1

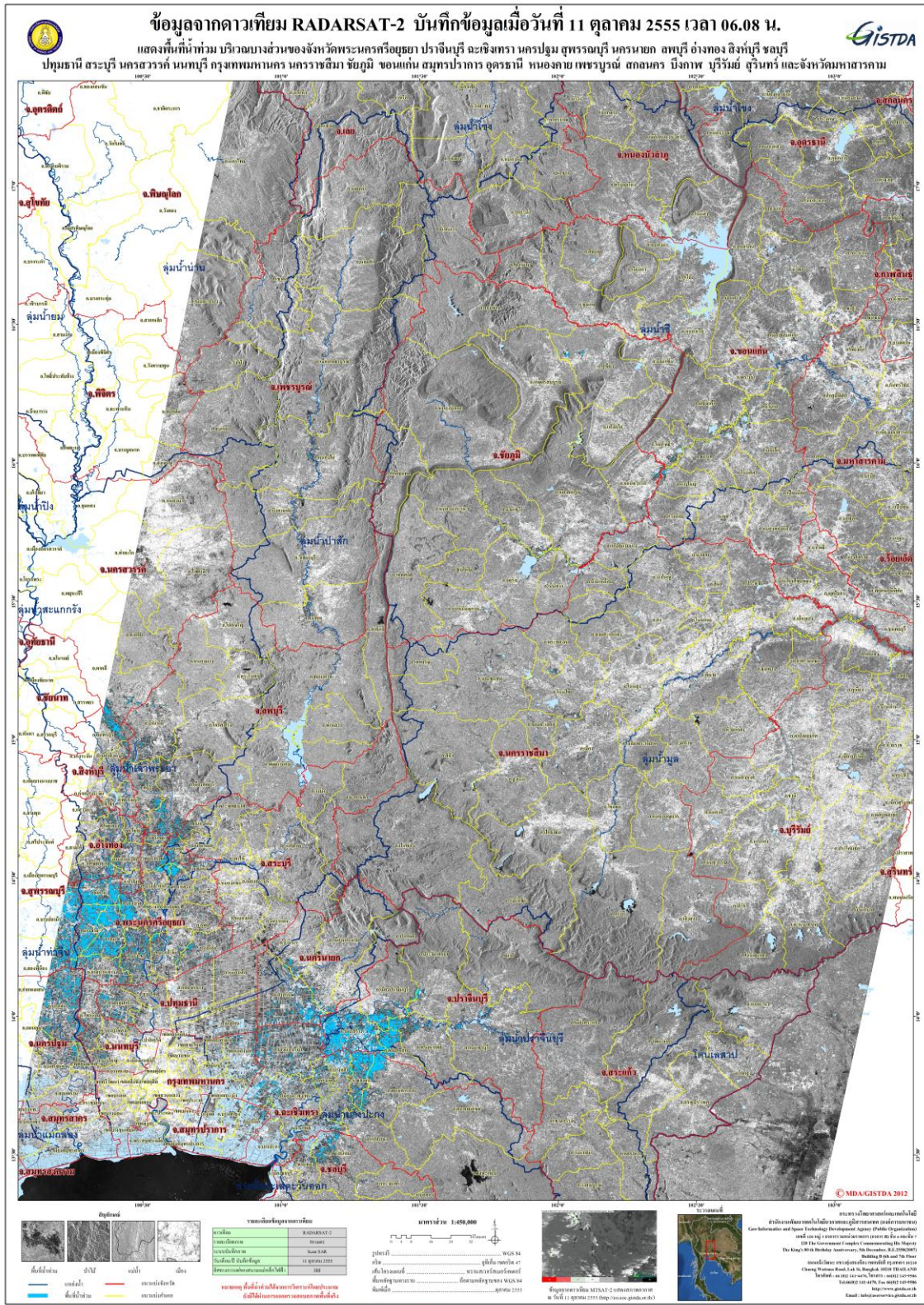
เนื้อที่น้ำท่วมจำแนกรายอำเภอ			
จังหวัด	อำเภอ	พื้นที่น้ำท่วม(ไร่)	หลังคาเรือน (หลัง)
กรุงเทพมหานคร	หนองจอก	3,969	2
	ลาดกระบัง	370	-
	คลองสามวา	237	-
กรุงเทพมหานคร รวม		4,576	2
นครราชสีมา	พิมาย	524	-
	พระทองคำ	399	-
	เมืองนครราชสีมา	349	15
	เฉลิมพระเกียรติ	287	-
	ชุมพวง	281	1
	ด่านขุนทด	273	3
	โนนไทย	266	19
	ขามทะเลสอ	226	20
	โนนสูง	197	-
	เมืองยาง	192	-
	ลำทะเมนชัย	36	-
	จักราช	34	-
	บ้านเหลื่อม	24	-
นครราชสีมา รวม		3,088	58
ชัยภูมิ	ภูเขียว	1,581	5
	คอนสวรรค์	644	-
	จัตุรัส	533	-
	เนินสง่า	87	1
	บ้านเขว้า	85	-
	บำเหน็จณรงค์	55	-
	เมืองชัยภูมิ	32	2
	เกษตรสมบูรณ์	22	1
ชัยภูมิ รวม		3,039	9
ขอนแก่น	แวงใหญ่	1,114	4
	บ้านไผ่	543	-
	โคกโพธิ์ไชย	372	-

เนื้อที่น้ำท่วมจำแนกรายอำเภอ			
จังหวัด	อำเภอ	พื้นที่น้ำท่วม(ไร่)	หลังคาเรือน (หลัง)
	เมืองขอนแก่น	242	-
	มีนบุรี	217	-
	พระยืน	162	-
	ชนบท	148	-
	แวงน้อย	75	1
	หนองเรือ	14	-
ขอนแก่น รวม		2,887	5
สมุทรปราการ	บางบ่อ	2,387	-
	บางเสาธง	163	-
สมุทรปราการ รวม		2,550	-
อุดรธานี	สร้างคอม	1,257	-
	บ้านดุง	515	5
	เพ็ญ	271	-
	เมืองอุดรธานี	21	-
อุดรธานี รวม		2,064	5
หนองคาย	เมืองหนองคาย	989	-
	โพนพิสัย	902	-
	รัตนวาปี	37	-
หนองคาย รวม		1,928	-
เพชรบูรณ์	ศรีเทพ	581	-
	หนองไผ่	340	-
	เมืองเพชรบูรณ์	90	-
เพชรบูรณ์ รวม		1,011	-
สกลนคร	บ้านม่วง	405	5
	คำตากล้า	182	-
	วานรนิวาส	89	-
	เจริญศิลป์	53	-
	สว่างแดนดิน	9	-
สกลนคร รวม		738	5
บึงกาฬ	โซ่พิสัย	268	-

เนื้อที่น้ำท่วมจำแนกรายอำเภอ			
จังหวัด	อำเภอ	พื้นที่น้ำท่วม(ไร่)	หลังคาเรือน (หลัง)
	เซกา	96	-
	บึงกาฬ	64	-
	พรเจริญ	35	-
บึงกาฬ รวม		463	-
บุรีรัมย์	พุทไธสง	105	-
	แคนดง	58	-
	คูเมือง	45	-
	สตึก	10	-
บุรีรัมย์ รวม		218	-
สุรินทร์	ชุมพลบุรี	162	-
สุรินทร์ รวม		162	-
มหาสารคาม	โกสุมพิสัย	117	-
มหาสารคาม รวม		117	-
รวมทั้งหมด		720,699	973

\*หมายเหตุ: พื้นที่โดยประมาณจากการวิเคราะห์ข้อมูลจากดาวเทียม RADARSAT-2





ภาพที่ 2 พื้นที่น้ำท่วม (สีฟ้า) จากการวิเคราะห์ข้อมูลจากดาวเทียม RADARSAT-2 บันทึกภาพวันที่ 11 ตุลาคม 2555 เวลา 06.08 น. บริเวณบางส่วนของจังหวัดพระนครศรีอยุธยา ปราจีนบุรี ฉะเชิงเทรา นครปฐม สุพรรณบุรี นครนายก ลพบุรี อ่างทอง สิงห์บุรี ชลบุรี ปทุมธานี สระบุรี นครสวรรค์ นนทบุรี กรุงเทพมหานคร นครราชสีมา ชัยภูมิ ขอนแก่น สมุทรปราการ อุตรดิตถ์ หนองคาย เพชรบูรณ์ สกลนคร บึงกาฬบุรีรัมย์ สุรินทร์ และมหาสารคาม

## เอกสารอ้างอิง

กรมอุตุนิยมวิทยา. พยากรณ์อากาศประจำวันที ประจำวันที่ 11 ตุลาคม 2555 เวลา 06.08 น.

แหล่งที่มา: [http://tmd.go.th/daily\\_forecast](http://tmd.go.th/daily_forecast) 11 ตุลาคม 2555

สำนักงานพัฒนาเทคโนโลยีอวกาศและภูมิสารสนเทศ (องค์การมหาชน). 2555. TeraCat & trade Satellite Data Catalog. แหล่งที่มา: [http://mscweb.kishou.go.jp/sat\\_dat/img/reg/sat\\_img.htm](http://mscweb.kishou.go.jp/sat_dat/img/reg/sat_img.htm)

วันที่ 11 ตุลาคม 2555

สำนักงานพัฒนาเทคโนโลยีอวกาศและภูมิสารสนเทศ (องค์การมหาชน). 2555. ข้อมูลจากดาวเทียม RADARSAT-2 บันทึกภาพวันที่ 11 ตุลาคม 2555 เวลา 06.08 น.