

รายงานการติดตามพื้นที่น้ำท่วม ปี 2555 โดยใช้ข้อมูลจากดาวเทียม RADARSAT-2

บันทึกภาพวันที่ 28 กันยายน 2555 เวลา 18.31 น.

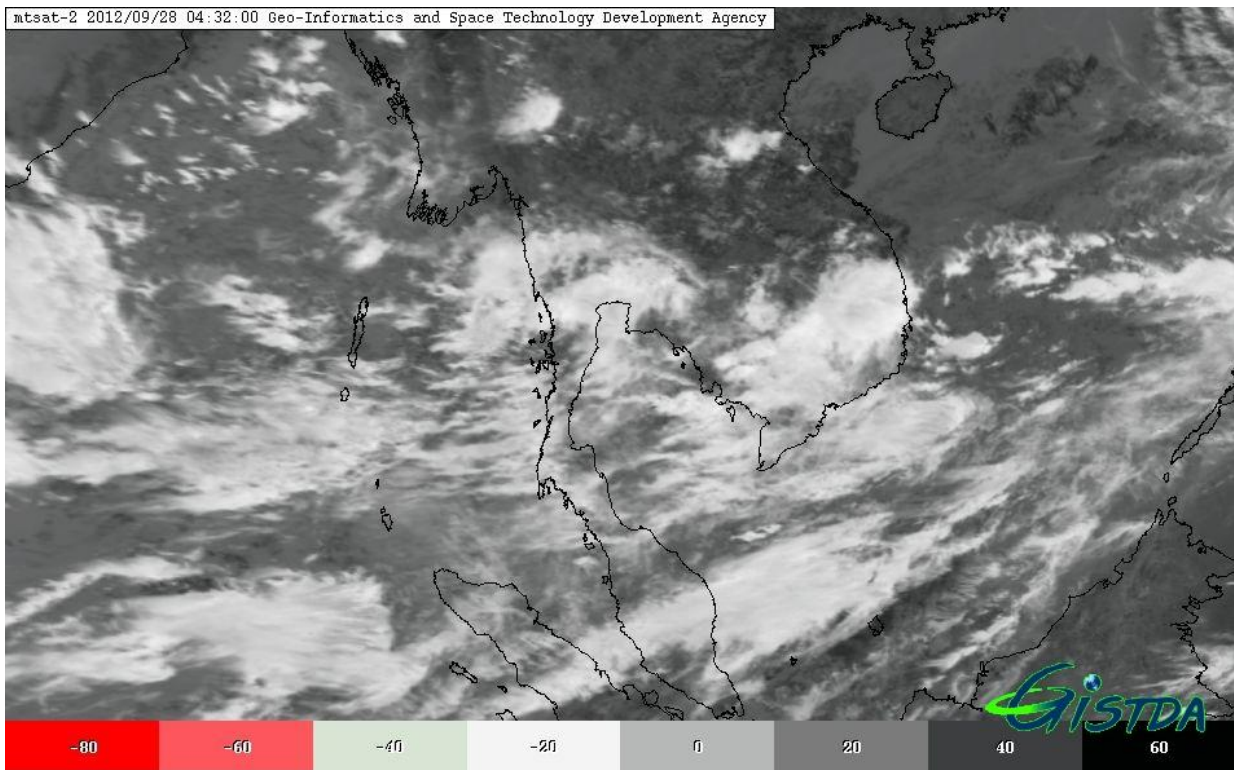
บริเวณบางส่วนของจังหวัดพระนครศรีอยุธยา สุพรรณบุรี ปราณบุรี พิจิตร สุโขทัย พิษณุโลก นครสวรรค์ ฉะเชิงเทรา นครปฐม อ่างทอง ชัยนาท นครนายก ลพบุรี สระบุรี ชลบุรี ปทุมธานี
สิงห์บุรี อุดรดิตถ์ และนนทบุรี

สำนักงานพัฒนาเทคโนโลยีอวกาศและภูมิสารสนเทศ (องค์การมหาชน): สทอภ.

กระทรวงวิทยาศาสตร์และเทคโนโลยี

การดำเนินการติดตามพื้นที่น้ำท่วม ปี 2555 ของ สทอภ. โดยใช้ข้อมูลจากดาวเทียม RADARSAT-2
บันทึกภาพวันที่ 28 กันยายน 2555 เวลา 18.31 น. โดยสรุปดังนี้

กรมอุตุนิยมวิทยาได้รายงานสภาพอากาศประจำวันที่ 28 กันยายน 2555 เวลา 17.00 น. ร่องมรสุมกำลังแรงยังคงพัดผ่านบริเวณภาคกลางตอนล่าง ภาคใต้ตอนบน และภาคตะวันออก ประกอบกับมรสุมตะวันตกเฉียงใต้ที่พัดปกคลุมทะเลอันดามัน ภาคใต้ และอ่าวไทย มีกำลังแรง ลักษณะเช่นนี้ทำให้ประเทศไทยมีฝนตกชุกหนาแน่น โดยเฉพาะบริเวณภาคกลาง ภาคตะวันออก และภาคใต้จะมีฝนตกหนักถึงหนักมากบางแห่ง ขอให้ประชาชนในพื้นที่เสี่ยงภัย และพื้นที่ที่มีน้ำท่วมอยู่แล้ว ระวังอันตรายจากสภาวะอากาศดังกล่าวในระยะนี้ สำหรับคลื่นลมบริเวณอ่าวไทยและทะเลอันดามันมีกำลังแรง โดยมีคลื่นสูง 2-3 เมตร ขอให้ชาวเรือเพิ่มความระมัดระวังในการเดินเรือในช่วงวันที่ 28-30 กันยายน 2555 ไปด้วย
อนึ่ง เมื่อเวลา 1300 น. วันนี้ (28 ก.ย.) พายุไต้ฝุ่น “เจลาวัต” (JELAWAT) บริเวณมหาสมุทรแปซิฟิก ด้านตะวันออกเฉียงเหนือของเกาะไต้หวัน มีความเร็วลมสูงสุดใกล้ศูนย์กลางประมาณ 185 กิโลเมตรต่อชั่วโมง กำลังเคลื่อนตัวไปเกาะโอกินาวา และประเทศญี่ปุ่น ในช่วงวันที่ 28-30 กันยายน 2555 ส่วนพายุโซนร้อน “เอวินีร์” (EWINIAR) ด้านตะวันออกเฉียงเหนือของประเทศไทย มีความเร็วลมสูงสุดใกล้ศูนย์กลางประมาณ 90 กิโลเมตรต่อชั่วโมง กำลังเคลื่อนตัวไปทางตอนเหนือออกห่างจากประเทศญี่ปุ่น โดยพายุทั้ง 2 ลูกนี้ไม่มีผลกระทบต่อประเทศไทย



ภาพที่ 1 ข้อมูลจากดาวเทียม MTSAT-2 แสดงสภาพอากาศ ณ วันที่ 28 กันยายน 2555 เวลา 11.32 น.
ที่มา : <http://eo.eoc.gistda.or.th/>

ในการนี้ สทอภ. ได้ดำเนินการรับสัญญาณข้อมูลจากดาวเทียม RADARSAT-2 บันทึกภาพวันที่ 28 กันยายน 2555 เวลา 18.31 น. ทำการวิเคราะห์พื้นที่น้ำท่วม บริเวณบางส่วนของจังหวัดพระนครศรีอยุธยา สุพรรณบุรี ปราจีนบุรี พิจิตร สุโขทัย พิษณุโลก นครสวรรค์ ฉะเชิงเทรา นครปฐม อ่างทอง ชัยนาท นครนายก ลพบุรี สระบุรี ชลบุรี ปทุมธานี สิงห์บุรี อุตรดิตถ์ และนนทบุรี ดังตารางที่ 1 และภาพที่ 2 สามารถสรุปสถานการณ์พื้นที่น้ำท่วม ได้ดังนี้

จังหวัดพระนครศรีอยุธยา พบพื้นที่น้ำท่วมบริเวณอำเภอเสนา บางซ้าย ผักไห้ บางบาล บางไทร ลาดบัวหลวง บางปะอิน วังน้อย พระนครศรีอยุธยา บ้านแพรก อุทัย บางปะหัน มหาราช นครหลวง ภาษี และท่าเรือตามลำดับ

จังหวัดสุพรรณบุรี พบพื้นที่น้ำท่วมบริเวณอำเภอบางปลาม้า เมืองสุพรรณบุรี อุทุมพร สองพี่น้อง เดิมบางนางบวช และสามชุก ตามลำดับ

จังหวัดปราจีนบุรี พบพื้นที่น้ำท่วมบริเวณอำเภอบ้านสร้าง ศรีมหาโพธิ์ ศรีมโหสถ เมืองปราจีนบุรี กบินทร์บุรี ประจันตคาม และนาดี ตามลำดับ

จังหวัดพิจิตร พบพื้นที่น้ำท่วมบริเวณอำเภอบางมูลนาก สามง่าม โพธิ์ประทับช้าง เมืองพิจิตร ตะพานหิน โปะทะเล วชิรบรรณมี บึงนาราง สากเหล็ก และวังทรายพูน ตามลำดับ

จังหวัดสุโขทัย พบพื้นที่น้ำท่วมบริเวณอำเภอกงไกรลาศ เมืองสุโขทัย ศรีมาศ ศรีสำโรง สวรรคโลก ศรีนคร และศรีสำล้าย ตามลำดับ

จังหวัดพิษณุโลก พบพื้นที่น้ำท่วมบริเวณอำเภอบางระกำ พรหมพิราม บางกระทุ่ม และเมืองพิษณุโลก ตามลำดับ

จังหวัดนครสวรรค์ พบพื้นที่น้ำท่วมบริเวณอำเภอ ชุมแสง ตาคลี เมืองนครสวรรค์ โกรกพระ แก้วเลี้ยว พรหมพิสัย และพยุหะคีรี ตามลำดับ

จังหวัดฉะเชิงเทรา พบพื้นที่น้ำท่วมบริเวณอำเภอราชสาส์น พนมสารคาม บางคล้า บางน้ำเปรี้ยว แปลงยาว และบ้านโพธิ์ ตามลำดับ

จังหวัดนครปฐม พบพื้นที่น้ำท่วม บริเวณอำเภอบางเลน ดอนตูม กำแพงแสน นครชัยศรี พุทธมณฑล และ เมืองนครปฐม ตามลำดับ

จังหวัดอ่างทอง พบพื้นที่น้ำท่วมบริเวณอำเภอ วิเศษชัยชาญ โพธิ์ทอง แสงหา ป่าโมก เมืองอ่างทอง ไชโย และสามโก้ ตามลำดับ

จังหวัดชัยนาท พบพื้นที่น้ำท่วมบริเวณอำเภอสรรพยา สรรคบุรี หันคา และเมืองชัยนาท ตามลำดับ

จังหวัดนครนายก พบพื้นที่น้ำท่วมบริเวณอำเภอ องครักษ์ บ้านนา และเมืองนครนายก ตามลำดับ

จังหวัดลพบุรี พบพื้นที่น้ำท่วมบริเวณอำเภอ เมืองลพบุรี ท่าวัง บ้านหมี่ และโคกสำโรง ตามลำดับ

จังหวัดสระบุรี พบพื้นที่น้ำท่วมบริเวณอำเภอ หนองโดน ดอนพุด วิหารแดง บ้านหมอ และหนองแค ตามลำดับ

จังหวัดชลบุรี พบพื้นที่น้ำท่วมบริเวณอำเภอ พนัสนิคม และ พานทอง ตามลำดับ

จังหวัดปทุมธานี พบพื้นที่น้ำท่วมบริเวณอำเภอลาดหลุมแก้ว หนองเสือ คลองหลวง สามโคก และเมืองปทุมธานี ตามลำดับ

จังหวัดสิงห์บุรี พบพื้นที่น้ำท่วมบริเวณอำเภอ อินทร์บุรี ท่าช้าง และเมืองสิงห์บุรี ตามลำดับ

จังหวัดอุตรดิตถ์ พบพื้นที่น้ำท่วมบริเวณอำเภอ ลับแล ตรอน และพิชัย ตามลำดับ

จังหวัดนนทบุรี พบพื้นที่น้ำท่วมบริเวณอำเภอไทรน้อย บางบัวทอง บางใหญ่ และปากเกร็ด ตามลำดับ

พื้นที่ราบต่ำ พื้นที่เกษตรกรรม และแหล่งชุมชนในบางพื้นที่ บริเวณริมแม่น้ำสายหลักและลำน้ำย่อย ทั้งนี้ประชาชนทั่วไปสามารถตรวจสอบพื้นที่ดังกล่าวจากแผนที่น้ำท่วมจากข้อมูลจากดาวเทียมที่เว็บไซต์

<http://flood.gistda.or.th>, www.gistda.or.th

ตารางที่ 1 พื้นที่น้ำท่วมและจำนวนครัวเรือนที่อยู่ในบริเวณบางส่วนของจังหวัดจังหวัดพระนครศรีอยุธยา สุพรรณบุรี ปราจีนบุรี พิจิตร สุโขทัย พิษณุโลก นครสวรรค์ ฉะเชิงเทรา นครปฐม อ่างทอง ชัยนาท นครนายก ลพบุรี สระบุรี ชลบุรี ปทุมธานี สิงห์บุรี อุตรดิตถ์ และนนทบุรี

เนื้อที่น้ำท่วมจำแนกรายอำเภอ

จังหวัด	อำเภอ	พื้นที่น้ำท่วม(ไร่)	หลังคาเรือน (หลัง)
พระนครศรีอยุธยา	เสนา	62,824	144
	บางซ้าย	54,507	197
	ผักไห่	47,520	33
	บางบาล	25,730	12
	บางไทร	25,502	21
	ลาดบัวหลวง	10,277	28
	บางปะอิน	7,824	0
	วังน้อย	6,194	0
	พระนครศรีอยุธยา	2,709	4
	บ้านแพรก	2,635	0
	อุทัย	1,956	0
	บางปะหัน	1,390	0
	มหาราช	1,372	0
	นครหลวง	752	0
	ภาชี	412	1
	ท่าเรือ	63	0
รวม จ.พระนครศรีอยุธยา		251,667	440
สุพรรณบุรี	บางปลาม้า	84,374	148
	เมืองสุพรรณบุรี	40,677	95
	อู่ทอง	28,388	45
	สองพี่น้อง	27,936	101
	เดิมบางนางบวช	3,989	9
	สามชุก	181	0
รวม จ.สุพรรณบุรี		185,545	398

เนื้อที่น้ำท่วมจำแนกรายอำเภอ

จังหวัด	อำเภอ	พื้นที่น้ำท่วม(ไร่)	หลังคาเรือน (หลัง)
ปราจีนบุรี	บ้านสร้าง	49,424	19
	ศรีมหาโพธิ	30,216	4
	ศรีมโหสถ	22,430	2
	เมืองปราจีนบุรี	15,448	5
	กบินทร์บุรี	7,745	6
	ประจันตคาม	5,593	0
	นาดี	536	0
	รวม จ.ปราจีนบุรี		131,392
พิจิตร	บางมูลนาก	29,630	12
	สามง่าม	23,193	5
	โพธิ์ประทับช้าง	18,320	3
	เมืองพิจิตร	17,241	2
	ตะพานหิน	12,572	1
	โพทะเล	4,464	5
	วชิรบำรุง	1,396	0
	บึงนาราง	896	0
	สากเหล็ก	304	0
	วังทรายพูน	241	0
	รวม จ.พิจิตร		108,257
สุโขทัย	กงไกรลาศ	61,018	37
	เมืองสุโขทัย	8,966	0
	ศรีมาศ	6,542	1
	ศรีสำโรง	2,217	1
	สวรรคโลก	2,067	1
	ศรีนคร	464	0
	ศรีสัชชนาลัย	100	0
	รวม จ.สุโขทัย		81,374

เนื้อที่น้ำท่วมจำแนกรายอำเภอ

จังหวัด	อำเภอ	พื้นที่น้ำท่วม(ไร่)	หลังคาเรือน (หลัง)
พิษณุโลก	บางระกำ	61,932	34
	พรหมพิราม	3,603	0
	บางกระทุ่ม	3,212	3
	เมืองพิษณุโลก	2,970	1
รวม จ.พิษณุโลก		71,717	38
นครสวรรค์	ชุมแสง	40,627	12
	ตาคลี	8,801	1
	เมืองนครสวรรค์	6,890	1
	โกรกพระ	5,051	0
	เก้าเลี้ยว	2,314	0
	บรรพตพิสัย	459	0
	พยุหะคีรี	213	1
รวม จ.นครสวรรค์		64,355	15
ฉะเชิงเทรา	ราชสาส์น	20,848	2
	พนมสารคาม	20,263	2
	บางคล้า	8,797	5
	บางน้ำเปรี้ยว	2,364	0
	แปลงยาว	875	0
	บ้านโพธิ์	740	0
รวม จ.ฉะเชิงเทรา		53,887	9
นครปฐม	บางเลน	32,044	111
	ดอนตูม	4,249	5
	กำแพงแสน	4,004	10
	นครชัยศรี	3,425	9
	พุทธมณฑล	1,225	12
	เมืองนครปฐม	24	0
รวม จ.นครปฐม		44,971	147

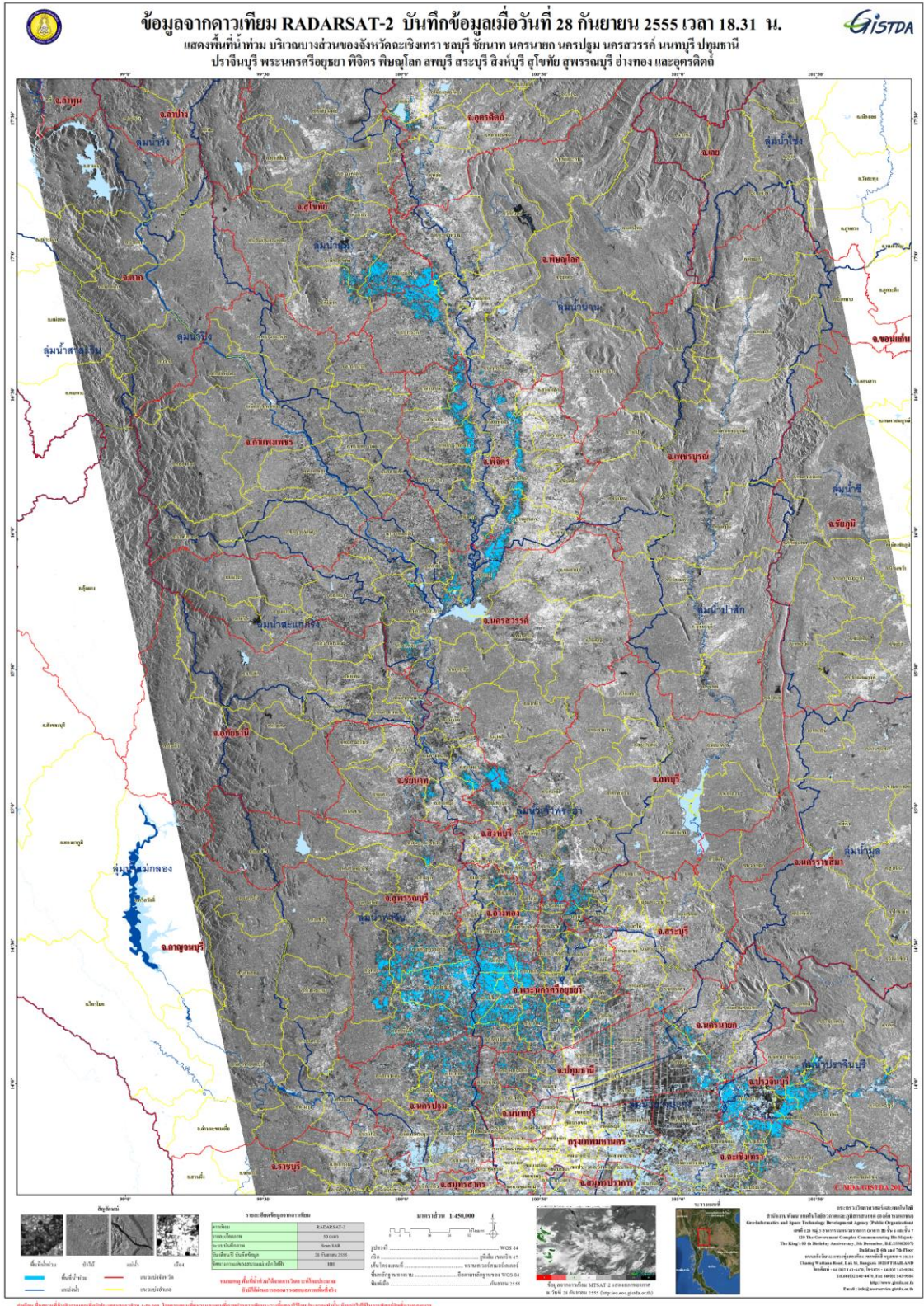
เนื้อที่น้ำท่วมจำแนกรายอำเภอ

จังหวัด	อำเภอ	พื้นที่น้ำท่วม(ไร่)	หลังคาเรือน (หลัง)
อ่างทอง	วิเศษชัยชาญ	14,657	11
	โพธิ์ทอง	4,239	0
	แสวงหา	3,067	0
	ป่าโมก	2,655	0
	เมืองอ่างทอง	2,473	0
	ไชโย	1,012	0
	สามโก้	237	1
รวม จ.อ่างทอง		28,340	12
ชัยนาท	สรรพยา	18,356	1
	สรรคบุรี	7,069	0
	หันคา	1,208	0
	เมืองชัยนาท	89	0
รวม จ.ชัยนาท		26,722	1
นครนายก	องครักษ์	16,575	1
	บ้านนา	5,468	0
	เมืองนครนายก	3,941	1
รวม จ.นครนายก		25,984	2
ลพบุรี	เมืองลพบุรี	17,350	3
	ท่าม่วง	2,614	0
	บ้านหมี่	572	1
	โคกสำโรง	76	0
รวม จ.ลพบุรี		20,612	4
สระบุรี	หนองโดน	5,699	0
	ดอนพุด	5,277	1
	วิหารแดง	2,374	0
	บ้านหมอ	1,235	0
	หนองแค	154	0
รวม จ.สระบุรี		14,739	1

เนื้อที่น้ำท่วมจำแนกรายอำเภอ

จังหวัด	อำเภอ	พื้นที่น้ำท่วม(ไร่)	หลังคาเรือน (หลัง)
ชลบุรี	พนัสนิคม	13,101	10
	พานทอง	941	2
รวม จ.ชลบุรี		14,042	12
ปทุมธานี	ลาดหลุมแก้ว	6,735	5
	หนองเสือ	2,918	0
	คลองหลวง	2,633	2
	สามโคก	893	2
	เมืองปทุมธานี	805	0
รวม จ.ปทุมธานี		13,984	9
สิงห์บุรี	อินทร์บุรี	10,911	1
	ท่าช้าง	464	0
	เมืองสิงห์บุรี	8	0
รวม จ.สิงห์บุรี		11,383	1
อุตรดิตถ์	ลับแล	4,651	1
	ตรอน	2,023	0
	พิชัย	647	1
รวม จ.อุตรดิตถ์		7,321	2
นนทบุรี	ไทรน้อย	1,468	0
	บางบัวทอง	817	4
	บางใหญ่	686	2
	ปากเกร็ด	272	4
รวม จ.นนทบุรี		3,243	10
รวมทั้งหมด		1,159,535	1,205

*หมายเหตุ: พื้นที่โดยประมาณจากการวิเคราะห์ข้อมูลจากดาวเทียม RADARSAT-2



ภาพที่ 2 พื้นที่น้ำท่วม (สีฟ้า) จากการวิเคราะห์ข้อมูลจากดาวเทียม RADARSAT-2 บันทึกภาพวันที่ 28 กันยายน 2555 เวลา 18.31 น.บริเวณบางส่วนของจังหวัดพระนครศรีอยุธยา สุพรรณบุรี ปราจีนบุรี พิจิตร สุโขทัย พิษณุโลก นครสวรรค์ ฉะเชิงเทรา นครปฐม อ่างทอง ชัยนาท นครนายก ลพบุรี สระบุรี ชลบุรี ปทุมธานี สิงห์บุรี อุตรดิตถ์ และนนทบุรี

เอกสารอ้างอิง

กรมอุตุนิยมวิทยา. พยากรณ์อากาศประจำวันที ประจำวันที่ 27 กันยายน 2555 เวลา 06.00 น.

แหล่งที่มา: http://tmd.go.th/daily_forecast 27 กันยายน 2555

สำนักงานพัฒนาเทคโนโลยีอวกาศและภูมิสารสนเทศ (องค์การมหาชน). 2555. TeraCat & trade

Satellite Data Catalog. แหล่งที่มา:

http://mscweb.kishou.go.jp/sat_dat/img/reg/sat_img.htm

วันที่ 27 กันยายน 2555

สำนักงานพัฒนาเทคโนโลยีอวกาศและภูมิสารสนเทศ (องค์การมหาชน). 2555. ข้อมูลจากดาวเทียม

RADARSAT-2 บันทึกภาพวันที่ 27 กันยายน 2555 เวลา 06.16 น.