

รายงานการติดตามพื้นที่น้ำท่วม ปี 2555 โดยใช้ข้อมูลจากดาวเทียม RADARSAT-2

บันทึกภาพวันที่ 17 กันยายน 2555 เวลา 06.07 น.

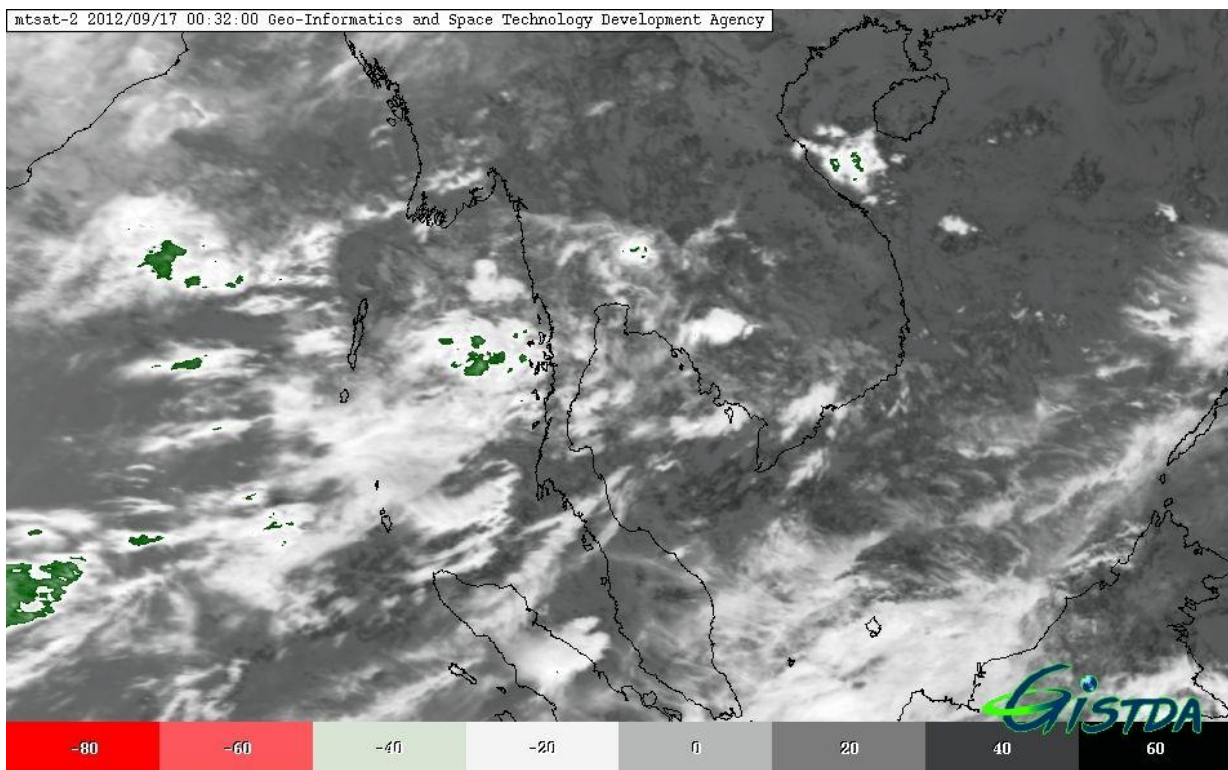
บริเวณบางส่วนของจังหวัดกาญจนบุรี ฉะเชิงเทรา ชัยนาท ชัยภูมิ นครนายก นครปฐม
นครสวรรค์ นนทบุรี ปทุมธานี ปราจีนบุรี พระนครศรีอยุธยา พะเยา พิจิตร พิษณุโลก เพชรบูรณ์
ราชบุรี ลพบุรี สระบุรี สิงห์บุรี สุโขทัย สุพรรณบุรี อ่างทอง อุดรดิตถ์ อุทัยธานี

สำนักงานพัฒนาเทคโนโลยีอวกาศและภูมิสารสนเทศ (องค์การมหาชน): สทอภ.

กระทรวงวิทยาศาสตร์และเทคโนโลยี

การดำเนินการติดตามพื้นที่น้ำท่วม ปี 2555 ของ สทอภ. โดยใช้ข้อมูลจากดาวเทียม RADARSAT-2
บันทึกภาพวันที่ 17 กันยายน 2555 เวลา 06.07 น. โดยสรุปดังนี้

อุตุนิยมวิทยาได้รายงานสภาพอากาศประจำวัน ที่ 17 กันยายน 2555 เวลา 06.00 น. บริเวณความ
กดอากาศสูงจากประเทศจีนยังคงปกคลุมตอนบนของประเทศไทย ทำให้ร่องมรสุมที่พาดผ่านบริเวณภาค
กลางและภาคตะวันออกเฉียงใต้ที่พัดปกคลุมทะเลอันดามัน ประเทศไทย และอ่าวไทยยังคงมีกำลังค่อนข้างแรง ลักษณะเช่นนี้ทำให้บริเวณภาคกลาง ภาคตะวันออกเฉียงใต้
ตอนบน มีฝนตกชุกหนาแน่น และมีฝนตกหนักถึงหนักมากบางแห่ง



ภาพที่ 1 ข้อมูลจากดาวเทียม MTSAT-2 แสดงสภาพอากาศ ณ วันที่ 17 กันยายน 2555 เวลา 07.34 น.

ที่มา : <http://eo.eoc.gistda.or.th/>

ในการนี้ สทอภ. ได้ดำเนินการรับสัญญาณข้อมูลจากดาวเทียม RADARSAT-2 บันทึกภาพวันที่ 17 กันยายน 2555 เวลา 06.07 น. ทำการวิเคราะห์พื้นที่น้ำท่วม บริเวณบางส่วนของจังหวัดกาญจนบุรี ฉะเชิงเทรา ชัยนาท ชัยภูมิ นครนายก นครปฐม นครสวรรค์ นนทบุรี ปทุมธานี ปราจีนบุรี พระนครศรีอยุธยา เพชรบุรี พิษณุโลก เพชรบูรณ์ ราชบุรี ลพบุรี สระบุรี สิงห์บุรี สุโขทัย สุพรรณบุรี อ่างทอง อุตรดิตถ์ อุทัยธานี ดังตารางที่ 1 และภาพที่ 2 สามารถสรุปสถานการณ์พื้นที่น้ำท่วม ได้ดังนี้

จังหวัดกาญจนบุรี พบพื้นที่น้ำท่วมบริเวณอำเภอท่าม่วง พนมทวน และอำเภอท่ามะกา ตามลำดับ

จังหวัดฉะเชิงเทรา พบพื้นที่น้ำท่วมบริเวณอำเภอบางน้ำเปรี้ยว บางคล้า ราชสาส์น และอำเภอพนมสารคาม ตามลำดับ

จังหวัดชัยนาท พบพื้นที่น้ำท่วมบริเวณอำเภอดสิงห์ มโนรมย์ เมืองชัยนาท หันคา สรรคบุรี และอำเภอสรรพยา ตามลำดับ

จังหวัดชัยภูมิ พบพื้นที่น้ำท่วมบริเวณอำเภอหนองบัวระเหว บ้านเขว้า และอำเภอจัตุรัส ตามลำดับ

จังหวัดนครนายก พบพื้นที่น้ำท่วมบริเวณอำเภอปากพลี เมืองนครนายก บ้านนา และอำเภอองครักษ์ ตามลำดับ

จังหวัดนครปฐม พบพื้นที่น้ำท่วมบริเวณอำเภอเมืองนครปฐม พุทธมณฑล ดอนตูม นครชัยศรี กำแพงแสน และอำเภอบางเลน ตามลำดับ

จังหวัดนครสวรรค์ พบพื้นที่น้ำท่วมบริเวณอำเภอลาดยาว พยุหะคีรี บรรพตพิสัย โกรกพระ แก้วλεύง คาคี เมืองนครสวรรค์ และอำเภอชุมแสง ตามลำดับ

จังหวัดนนทบุรี พบพื้นที่น้ำท่วมบริเวณอำเภอบางบัวทอง ไทรน้อย และอำเภอบางใหญ่ ตามลำดับ

จังหวัดปทุมธานี พบพื้นที่น้ำท่วมบริเวณอำเภอธัญบุรี เมืองปทุมธานี สามโคก ลาดหลุมแก้ว คลองหลวง และอำเภอหนองเสือ ตามลำดับ

จังหวัดปราจีนบุรี พบพื้นที่น้ำท่วมบริเวณอำเภอประจันตคาม ศรีมหาโพธิ เมืองปราจีนบุรี ศรีมโหสถ และอำเภอบ้านสร้าง ตามลำดับ

จังหวัดพระนครศรีอยุธยา พบพื้นที่น้ำท่วมบริเวณอำเภอนครหลวง ลาดบัวหลวง บ้านแพรก มหาราช บางปะหัน ท่าเรือ ภาชี พระนครศรีอยุธยา วังน้อย บางปะอิน อุทัย บางไทร บางบาล บางซ้าย เสนา และอำเภอผักไห่ ตามลำดับ

จังหวัดพะเยา พบพื้นที่น้ำท่วมบริเวณอำเภอเมืองพะเยา และอำเภอดอกคำใต้ ตามลำดับ

จังหวัดพิจิตร พบพื้นที่น้ำท่วมบริเวณอำเภอบึงนาราง วังทรายพูน สากเหล็ก วชิรบุรี โพธิ์ประทับช้าง โททะเล ตะพานหิน สามง่าม เมืองพิจิตร และอำเภอบางมูลนาก ตามลำดับ

จังหวัดพิษณุโลก พบพื้นที่น้ำท่วมบริเวณอำเภอวัดโบสถ์ วังทอง เมืองพิษณุโลก บางกระทุ่ม พรหมพิราม และอำเภอบางระกำ ตามลำดับ

จังหวัดเพชรบูรณ์ พบพื้นที่น้ำท่วมบริเวณอำเภอหล่มสัก บึงสามพัน เมืองเพชรบูรณ์ และอำเภอหนองไผ่ ตามลำดับ

จังหวัดราชบุรี พบพื้นที่น้ำท่วมบริเวณอำเภอบ้านโป่ง

จังหวัดลพบุรี พบพื้นที่น้ำท่วมบริเวณอำเภอโคกสำโรง ท่าวัง บ้านหมี่ และอำเภอเมืองลพบุรี ตามลำดับ

จังหวัดสระบุรี พบพื้นที่น้ำท่วมบริเวณอำเภอเสาไห้ หนองแซง คอนพุด บ้านหมอ หนองแค หนองโดน และอำเภอวิหารแดง ตามลำดับ

จังหวัดสิงห์บุรี พบพื้นที่น้ำท่วมบริเวณอำเภอบางระจัน พรหมบุรี ท่าช้าง เมืองสิงห์บุรี ค่ายบางระจัน และอำเภออินทร์บุรี ตามลำดับ

จังหวัดสุโขทัย พบพื้นที่น้ำท่วมบริเวณอำเภอศรีสำดแลย์ ศรีนคร ศรีสำโรง สวรรคโลก คีรีมาศ เมืองสุโขทัย และอำเภอกงไกรลาส ตามลำดับ

จังหวัดสุพรรณบุรี พบพื้นที่น้ำท่วมบริเวณอำเภอคอนเจดีย์ สามชุก ศรีประจันต์ เดิมบางนางบวช สองพี่น้อง อู่ทอง เมืองสุพรรณบุรี และอำเภอบางปลาม้า ตามลำดับ

จังหวัดอ่างทอง พบพื้นที่น้ำท่วมบริเวณอำเภอสามโก้ ไชโย เมืองอ่างทอง ป่าโมก โพธิ์ทอง แสวงหา และอำเภอวิเศษชัยชาญ ตามลำดับ

จังหวัดอุตรดิตถ์ พบพื้นที่น้ำท่วมบริเวณอำเภอเมืองอุตรดิตถ์ ตรอน ลับแล และอำเภอพิชัย ตามลำดับ

จังหวัดอุทัยธานี พบพื้นที่น้ำท่วมบริเวณอำเภอเมืองและอำเภออุทัยธานี ตามลำดับ

พื้นที่ราบต่ำ พื้นที่เกษตรกรรม และแหล่งชุมชนในบางพื้นที่ บริเวณริมแม่น้ำสายหลักและลำน้ำย่อย ทั้งนี้ประชาชนทั่วไปสามารถตรวจสอบพื้นที่ดังกล่าวจากแผนที่น้ำท่วมจากข้อมูลจากดาวเทียมที่เว็บไซต์ <http://flood.gistda.or.th>, www.gistda.or.th

ตารางที่ 1 พื้นที่น้ำท่วมและจำนวนครัวเรือนที่อยู่ในบริเวณบางส่วนของจังหวัดกาญจนบุรี ฉะเชิงเทรา ชัยนาท ชัยภูมิ นครนายก นครปฐม นครสวรรค์ นนทบุรี ปทุมธานี ปราจีนบุรี พระนครศรีอยุธยา เพชรบุรี พิษณุโลก เพชรบูรณ์ ราชบุรี ลพบุรี สระบุรี สิงห์บุรี สุโขทัย สุพรรณบุรี อ่างทอง อุตรดิตถ์ อุทัยธานี

จังหวัด	อำเภอ	พื้นที่น้ำท่วม(ไร่)	หลังคาเรือน (หลัง)
กาญจนบุรี	ท่าม่วง	1,716	3
	พนมทวน	3,134	6
	ท่ามะกา	3,982	9
กาญจนบุรี รวม		8,832	18
ฉะเชิงเทรา	บางน้ำเปรี้ยว	1,143	0
	บางคล้า	3,916	16
	ราชสาส์น	6,248	2
	พนมสารคาม	7,432	3
ฉะเชิงเทรา รวม		18,739	21
ชัยนาท	วัดสิงห์	237	0
	มโนรมย์	1,700	0
	เมืองชัยนาท	2,605	1
	หันคา	2,897	2
	สรรคบุรี	9,838	0
	สรรพยา	23,301	172
ชัยนาท รวม		40,578	175
ชัยภูมิ	หนองบัวระเหว	751	116
	บ้านเขว้า	4,122	276
	จัตุรัส	8,393	481
ชัยภูมิ รวม		13,266	873
นครนายก	ปากพลี	1,608	0
	เมืองนครนายก	12,608	14
	บ้านนา	13,345	4
	องครักษ์	16,628	14
นครนายก รวม		44,189	32
นครปฐม	เมืองนครปฐม	502	1
	พุทธมณฑล	931	0
	ดอนตูม	1,542	1

จังหวัด	อำเภอ	พื้นที่น้ำท่วม(ไร่)	หลังคาเรือน (หลัง)
	นครชัยศรี	1,988	6
	กำแพงแสน	5,072	35
	บางเลน	10,457	30
นครปฐม รวม		20,492	73
นครสวรรค์	ลาดยาว	58	0
	พยุหะคีรี	2,159	2
	บรรพตพิสัย	5,538	0
	โกรกพระ	5,542	1
	เก้าเลี้ยว	8,317	0
	ตากคลี	10,890	39
	เมืองนครสวรรค์	18,034	12
	ชุมแสง	34,721	68
นครสวรรค์ รวม		85,259	122
นนทบุรี	บางบัวทอง	231	0
	ไทรน้อย	496	2
	บางใหญ่	583	1
นนทบุรี รวม		1,310	3
ปทุมธานี	ธัญบุรี	187	1
	เมืองปทุมธานี	507	1
	สามโคก	1,015	5
	ลาดหลุมแก้ว	1,105	3
	คลองหลวง	4,045	9
	หนองเสือ	6,474	10
ปทุมธานี รวม		13,333	29
ปราจีนบุรี	ประจันตคาม	6,243	1
	ศรีมหาโพธิ	8,311	2
	เมืองปราจีนบุรี	11,740	4
	ศรีมโหสถ	12,209	5
	บ้านสร้าง	63,730	130
ปราจีนบุรี รวม		102,233	142

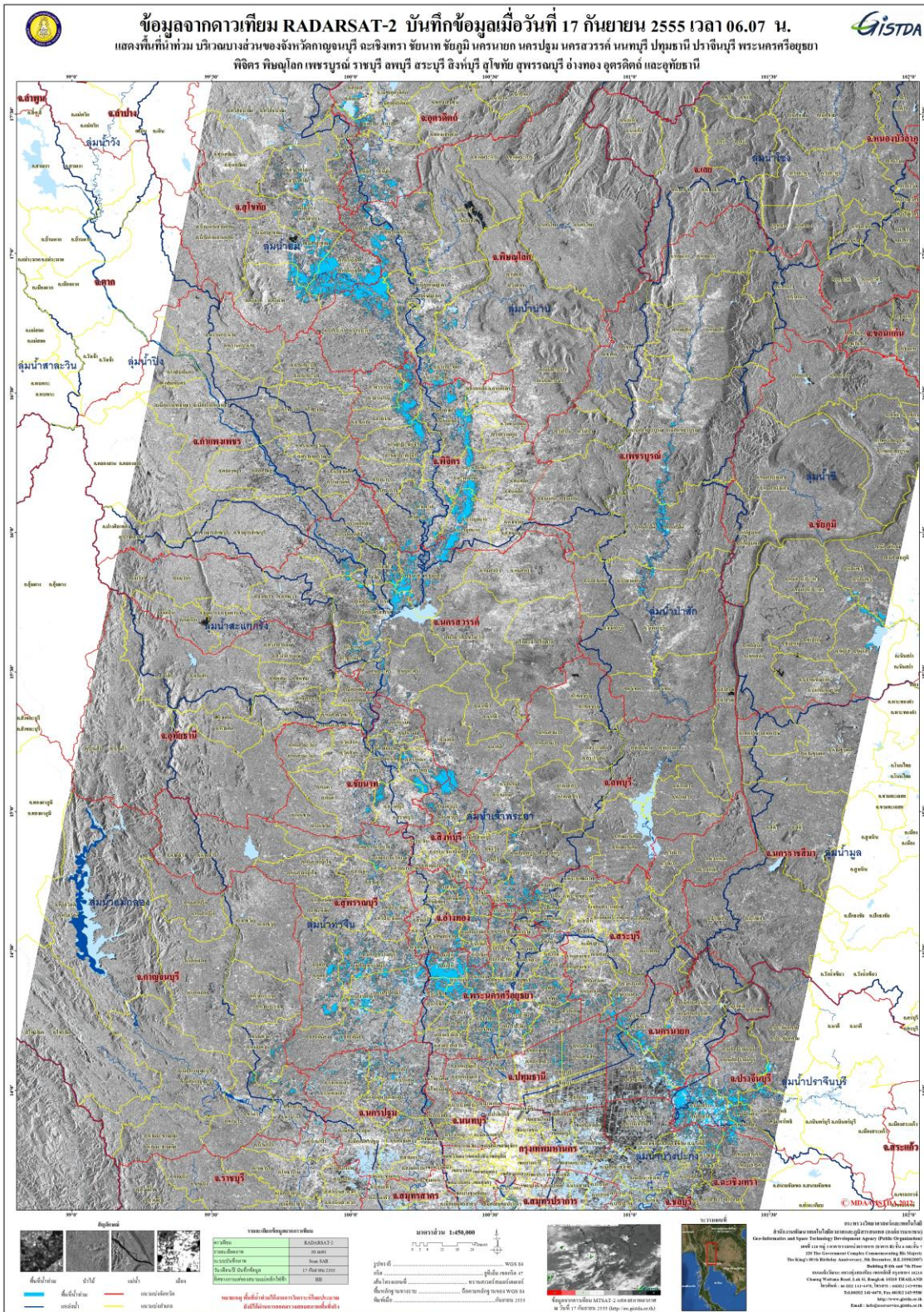
จังหวัด	อำเภอ	พื้นที่น้ำท่วม(ไร่)	หลังคาเรือน (หลัง)
พระนครศรีอยุธยา	นครหลวง	647	0
	ลาดบัวหลวง	865	1
	บ้านแพรก	1,010	0
	มหาราช	1,359	0
	บางปะหัน	1,444	0
	ท่าเรือ	1,451	0
	ภาชี	2,312	0
	พระนครศรีอยุธยา	2,544	0
	วังน้อย	4,425	1
	บางปะอิน	6,602	20
	อุทัย	7,503	12
	บางไทร	9,167	10
	บางบาล	9,238	2
	บางซ้าย	16,095	7
	เสนา	20,644	7
	ผักไห่	44,668	177
	พระนครศรีอยุธยา รวม		129,974
พะเยา	เมืองพะเยา	34	0
	ดอกคำใต้	718	0
พะเยา รวม		752	0
พิจิตร	บึงนาราง	611	1
	วังทรายพูน	990	0
	สากเหล็ก	1,002	0
	วชิรบำรุง	5,822	4
	โพธิ์ประทับช้าง	12,917	4
	โพทะเล	13,668	5
	ตะพานหิน	21,493	2
	สามง่าม	27,223	8
	เมืองพิจิตร	30,662	4
	บางมูลนาก	46,696	48
พิจิตร รวม		161,084	76

จังหวัด	อำเภอ	พื้นที่น้ำท่วม(ไร่)	หลังคาเรือน (หลัง)
พิษณุโลก	วัดโบสถ์	134	0
	วังทอง	4,322	0
	เมืองพิษณุโลก	6,987	0
	บางกระทุ่ม	9,952	9
	พรหมพิราม	27,710	13
	บางระกำ	59,568	34
พิษณุโลก รวม		108,673	56
เพชรบูรณ์	หล่มสัก	666	0
	บึงสามพัน	3,789	13
	เมืองเพชรบูรณ์	11,094	86
	หนองไผ่	15,239	55
เพชรบูรณ์ รวม		30,788	154
ราชบุรี	บ้านโป่ง	735	0
ราชบุรี รวม		735	0
ลพบุรี	โคกสำโรง	203	0
	ท่าม่วง	1,148	0
	บ้านหมี่	2,204	3
	เมืองลพบุรี	12,689	0
ลพบุรี รวม		16,244	3
สระบุรี	เสาไห้	112	0
	หนองแซง	125	0
	ดอนพุด	524	0
	บ้านหมอ	3,130	0
	หนองแค	4,481	1
	หนองโดน	5,337	0
	วิหารแดง	6,097	6
สระบุรี รวม		19,806	7
สิงห์บุรี	บางระจัน	96	0
	พรหมบุรี	259	0
	ท่าช้าง	317	0
	เมืองสิงห์บุรี	564	1
	ค่ายบางระจัน	630	1

จังหวัด	อำเภอ	พื้นที่น้ำท่วม(ไร่)	หลังคาเรือน (หลัง)
	อินทร์บุรี	13,636	1
สิงห์บุรี รวม		15,502	3
สุโขทัย	ศรีสัชชนาลัย	1,849	0
	ศรีนคร	2,144	2
	ศรีสำโรง	3,580	0
	สวรรคโลก	6,320	5
	คีรีมาศ	15,843	51
	เมืองสุโขทัย	37,325	14
	กงไกรลาศ	91,657	57
สุโขทัย รวม		158,718	129
สุพรรณบุรี	ดอนเจดีย์	355	0
	สามชุก	892	3
	ศรีประจันต์	1,648	1
	เดิมบางนางบวช	5,448	4
	สองพี่น้อง	7,792	33
	อู่ทอง	17,796	9
	เมืองสุพรรณบุรี	22,568	49
	บางปลาม้า	25,344	54
สุพรรณบุรี รวม		81,843	153
อ่างทอง	สามโก้	350	0
	ไชโย	655	3
	เมืองอ่างทอง	2,231	0
	ป่าโมก	3,119	0
	โพธิ์ทอง	3,726	0
	แสวงหา	3,832	0
	วิเศษชัยชาญ	8,139	4
อ่างทอง รวม		22,052	7
อุตรดิตถ์	เมืองอุตรดิตถ์	7	0
	ตรอน	4,753	0
	ลับแล	7,701	6
	พิชัย	15,390	4
อุตรดิตถ์ รวม		27,851	10

จังหวัด	อำเภอ	พื้นที่น้ำท่วม(ไร่)	หลังคาเรือน (หลัง)
อุทัยธานี	เมืองอุทัยธานี	562	0
อุทัยธานี รวม		562	0
รวมทั้งหมด		1,122,815	2,323

*หมายเหตุ: พื้นที่ โดยประมาณจากการวิเคราะห์ข้อมูลจากดาวเทียม RADARSAT-2



ภาพที่ 2 พื้นที่น้ำท่วม (สีฟ้า) จากการวิเคราะห์ข้อมูลจากดาวเทียม RADARSAT-2 บันทึกภาพวันที่ 17 กันยายน 2555 เวลา 06.07 น. บริเวณบางส่วนของจังหวัดกาญจนบุรี ฉะเชิงเทรา ชัยนาท ชัยภูมิ นครนายก นครปฐม นครสวรรค์ นนทบุรี ปทุมธานี ปราจีนบุรี พระนครศรีอยุธยา พะเยา พิจิตร พิษณุโลก เพชรบูรณ์ ราชบุรี ลพบุรี สระบุรี สิงห์บุรี สุโขทัย สุพรรณบุรี อ่างทอง อุตรดิตถ์ และอุทัยธานี

เอกสารอ้างอิง

กรมอุตุนิยมวิทยา. พยากรณ์อากาศประจำวันที ประจำวันที่ 17 กันยายน 2555 เวลา 06.00 น.

แหล่งที่มา: http://tmd.go.th/daily_forecast 17 กันยายน 2555

สำนักงานพัฒนาเทคโนโลยีอวกาศและภูมิสารสนเทศ (องค์การมหาชน). 2555. **TeraCat&trade Satellite**

Data Catalog. แหล่งที่มา: http://mscweb.kishou.go.jp/sat_dat/img/reg/sat_img.htm

วันที่ 17 กันยายน 2555

สำนักงานพัฒนาเทคโนโลยีอวกาศและภูมิสารสนเทศ (องค์การมหาชน). 2555. ข้อมูลจากดาวเทียม

RADARSAT-2 บันทึกภาพวันที่ 17 กันยายน 2555 เวลา 06.07 น.