

รายงานการติดตามพื้นที่น้ำท่วม ปี 2555 โดยใช้ข้อมูลจากดาวเทียม RADARSAT-2

บันทึกภาพวันที่ 11 กันยายน 2555 เวลา 18.27 น.

บริเวณบางส่วนของจังหวัดกาญจนบุรี กำแพงเพชร ฉะเชิงเทรา ชัยนาท เชียงใหม่ ตาก นครนายก

นครปฐม นครสวรรค์ ปราจีนบุรี พระนครศรีอยุธยา พะเยา พิจิตร

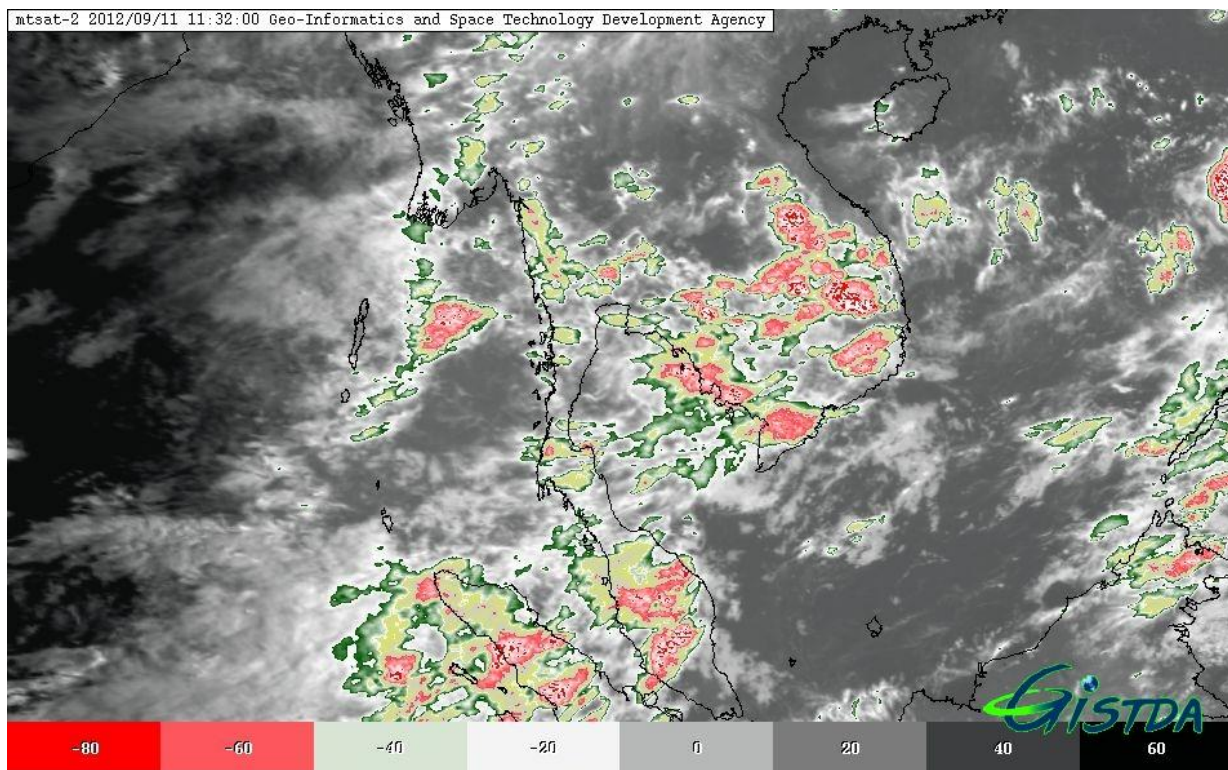
พิษณุโลก เพชรบูรณ์ ลพบุรี สระบุรี สิงห์บุรี สุโขทัย สุพรรณบุรี อ่างทอง อุตรดิตถ์ อุทัยธานี

สำนักงานพัฒนาเทคโนโลยีอวกาศและภูมิสารสนเทศ (องค์การมหาชน): สทอภ.

กระทรวงวิทยาศาสตร์และเทคโนโลยี

การดำเนินการติดตามพื้นที่น้ำท่วม ปี 2555 ของ สทอภ. โดยใช้ข้อมูลจากดาวเทียม RADARSAT-2 บันทึกภาพวันที่ 11 กันยายน 2555 เวลา 18.27 น. โดยสรุปดังนี้

อุตุนิยมวิทยาได้รายงานสภาพอากาศประจำวัน ที่ 11 กันยายน 2555 เวลา 07.00 น. ร่องมรสุมยังคงพัดผ่านประเทศไทยตอนบน ประกอบกับมรสุมตะวันตกเฉียงใต้กำลังปานกลางพัดปกคลุมทะเลอันดามัน ประเทศไทย และอ่าวไทย ลักษณะเช่นนี้ทำให้ประเทศไทยมีฝนกระจายถึงเกือบทั่วไป และมีฝนตกหนักได้บางแห่งในระยะ 1-2 วันนี้



ภาพที่ 1 ข้อมูลจากดาวเทียม MTSAT-2 แสดงสภาพอากาศ ณ วันที่ 11 กันยายน 2555 เวลา 18.32 น.

ที่มา : <http://eo.eoc.gistda.or.th/>

ในการนี้ สทอภ. ได้ดำเนินการรับสัญญาณข้อมูลจากดาวเทียม RADARSAT-2 บันทึกภาพวันที่ 11 กันยายน 2555 เวลา 18.27 น. ทำการวิเคราะห์พื้นที่น้ำท่วม บริเวณบางส่วนของจังหวัดกาญจนบุรี กำแพงเพชร ฉะเชิงเทรา ชัยนาท เชียงใหม่ ตาก นครนายก นครปฐม นครสวรรค์ ปราจีนบุรี พระนครศรีอยุธยา พะเยา พิจิตร พิษณุโลก เพชรบูรณ์ ลพบุรี สระบุรี สิงห์บุรี สุโขทัย สุพรรณบุรี อ่างทอง อุดรดิตถ์ อุทัยธานี ดังตารางที่ 1 และภาพที่ 2 สามารถสรุปสถานการณ์พื้นที่น้ำท่วม ได้ดังนี้

จังหวัดสุโขทัย พื้นที่น้ำท่วมยังเป็นบริเวณกว้างในพื้นที่กิ่งไกรลาศ เมืองสุโขทัย คีรีมาศ สวรรคโลก ศรีท่าโรง ศรีนคร ศรีสันตลักษ์ และทุ่งเสลี่ยม ตามลำดับ

จังหวัดพิจิตร พื้นที่น้ำท่วมยังเป็นบริเวณกว้างในพื้นที่เมืองพิจิตร บางมูลนาก สามง่าม ตะพานหิน โพนทะเล โพธิ์ประทับช้าง วชิรवारมี บึงนารางสาธิตหลักวังทรายพูน ทับคล้อ และดงเจริญ ตามลำดับ

จังหวัดนครสวรรค์ พื้นที่น้ำท่วมยังเป็นบริเวณกว้างในพื้นที่ชุมแสง แก้วเดี่ยว ดาคลี บรรพตพิสัย เมืองนครสวรรค์ ลาดยาว โกรกพระ พยุหะคีรี แม่่วงก์ ชุมตาบง ท่าตะโก และหนองบัว ตามลำดับ

จังหวัดพิษณุโลก พื้นที่น้ำท่วมยังเป็นบริเวณกว้างในพื้นที่บางระกำ พรหมพิราม บางกระทุ่ม เมืองพิษณุโลก วังทอง และวัดโบสถ์ ตามลำดับ

จังหวัดชัยนาท พื้นที่น้ำท่วมยังเป็นบริเวณกว้างในพื้นที่สรรพยา สรรคบุรี เมืองชัยนาท มโนรมย์ หันคา วัดสิงห์ หนองมะโมง และเนินขาม ตามลำดับ

จังหวัดสุพรรณบุรี พื้นที่น้ำท่วมยังเป็นบริเวณกว้างในพื้นที่เมืองสุพรรณบุรี อู่ทอง บางปลาหมอ เดิมบางนางบวช สามชุก ศรีประจันต์ สองพี่น้อง หนองหญ้าไซ และดอนเจดีย์ ตามลำดับ

จังหวัดกำแพงเพชร พื้นที่น้ำท่วมยังเป็นบริเวณกว้างในพื้นที่คลองขลุง เมืองกำแพงเพชร ขามูร์ลักษบุรี ลานกระบือ พรานกระต่าย ไทรงาม บึงสามัคคี ทรายทองวัฒนา และปางศิลาทอง ตามลำดับ

จังหวัดปราจีนบุรี พื้นที่น้ำท่วมยังเป็นบริเวณกว้างในพื้นที่บ้านสร้าง ศรีมโหสถ เมืองปราจีนบุรี ประจันตคาม ศรีมหาโพธิ์ และกบินทร์บุรี ตามลำดับ

จังหวัดสิงห์บุรี พื้นที่น้ำท่วมยังเป็นบริเวณกว้างในพื้นที่อินทร์บุรี บางระจัน ค่ายบางระจัน ท่าช้าง เมืองสิงห์บุรี และพรหมบุรี ตามลำดับ

จังหวัดเพชรบูรณ์ พื้นที่น้ำท่วมยังเป็นบริเวณกว้างในพื้นที่เมืองเพชรบูรณ์ หนองไผ่ หล่มสัก บึงสามพัน ศรีเทพ และวิเชียรบุรี ตามลำดับ

จังหวัดอุดรดิตถ์ พื้นที่น้ำท่วมยังเป็นบริเวณกว้างในพื้นที่พิชัย ลับแล ตรอน และเมืองอุดรดิตถ์ ตามลำดับ

จังหวัดอ่างทอง พื้นที่น้ำท่วมยังเป็นบริเวณกว้างในพื้นที่วิเศษชัยชาญ แสวงหา สามโก้ โพธิ์ทอง ป่าโมก เมืองอ่างทอง และไชโย ตามลำดับ

จังหวัดลพบุรี พื้นที่น้ำท่วมยังเป็นบริเวณกว้างในพื้นที่เมืองลพบุรี บ้านหมี่ ท่าวัง และโคกสำโรง ตามลำดับ

จังหวัดอุทัยธานี พื้นที่น้ำท่วมขังเป็นบริเวณกว้างในพื้นที่เมืองอุทัยธานี หนองฉาง สว่างอารมณ์ ทัพทัน หนองขาหย่าง ชุมตาบง ลานสัก ตามลำดับ

จังหวัดพระนครศรีอยุธยา พื้นที่น้ำท่วมขังเป็นบริเวณกว้างในพื้นที่ผักไห่ เสนา บางบาล บางซ้าย บ้านแพรก महाराช บางไทร และท่าเรือ ตามลำดับ

จังหวัดกาญจนบุรี พื้นที่น้ำท่วมขังเป็นบริเวณกว้างในพื้นที่พนมทวน ท่าม่วง ห้วยกระเจา และเลาขวัญ ตามลำดับ

จังหวัดตาก พื้นที่น้ำท่วมขังเป็นบริเวณกว้างในพื้นที่สามเงา บ้านตาก และเมืองตาก ตามลำดับ

จังหวัดฉะเชิงเทรา พื้นที่น้ำท่วมขังเป็นบริเวณกว้างในพื้นที่พนมสารคาม บางน้ำเปรี้ยว บางคล้า ราชสาส์น และคลองเขื่อน ตามลำดับ

จังหวัดพะเยา พื้นที่น้ำท่วมขังเป็นบริเวณกว้างในพื้นที่ดอกคำใต้ ภูกามยาว และเมืองพะเยา ตามลำดับ

จังหวัดสระบุรี พื้นที่น้ำท่วมขังเป็นบริเวณกว้างในพื้นที่หนองโดน บ้านหมอ ดอนพุด และพระพุทธบาท ตามลำดับ

จังหวัดนครปฐม พื้นที่น้ำท่วมขังเป็นบริเวณกว้างในพื้นที่บางเลน กำแพงแสน และดอนตูม ตามลำดับ

จังหวัดนครนายก พื้นที่น้ำท่วมขังเป็นบริเวณกว้างในพื้นที่เมืองนครนายก ปากพลี และองครักษ์ ตามลำดับ

จังหวัดเชียงใหม่ พื้นที่น้ำท่วมขังเป็นบริเวณกว้างในพื้นที่แม่อาว และฝาง ตามลำดับ

พื้นที่ราบต่ำ พื้นที่เกษตรกรรม และแหล่งชุมชนในบางพื้นที่ บริเวณริมแม่น้ำสายหลักและลำน้ำย่อย ทั้งนี้ประชาชนทั่วไปสามารถตรวจสอบพื้นที่ดังกล่าวจากแผนที่น้ำท่วมจากข้อมูลจากดาวเทียมที่เว็บไซต์

<http://flood.gistda.or.th>, www.gistda.or.th

ตารางที่ 1 พื้นที่น้ำท่วมและจำนวนครัวเรือนที่อยู่ในบริเวณบางส่วนของจังหวัดกาญจนบุรี กำแพงเพชร
 ะเชิงเทรา ชัยนาท เชียงใหม่ ตาก นครนายก นครปฐม นครสวรรค์ ปราจีนบุรี พระนครศรีอยุธยา เพชร
 พิจิตร พิษณุโลก เพชรบูรณ์ ลพบุรี สระบุรี สิงห์บุรี สุโขทัย สุพรรณบุรี อ่างทอง อุตรดิตถ์ อุทัยธานี

จังหวัด	อำเภอ	พื้นที่น้ำท่วม(ไร่)	หลังคาเรือน (หลัง)
กาญจนบุรี	ท่าม่วง	973	10
	พนมทวน	4,607	14
	เลาขวัญ	459	0
	ห้วยกระเจา	866	20
กาญจนบุรี รวม		6,905	44
กำแพงเพชร	ขามเฒ่า	4,745	6
	คลองขลุง	13,947	13
	ทรายทองวัฒนา	881	0
	ไทรงาม	2,353	5
	บึงสามัคคี	1,629	5
	ปางศิลาทอง	230	0
	พรานกระต่าย	3,343	0
	เมืองกำแพงเพชร	7,379	3
	ลานกระบือ	3,810	3
กำแพงเพชร รวม		38,317	35
ระยอง	คลองเขื่อน	748	5
	บางคล้า	1,156	11
	บางน้ำเปรี้ยว	1,259	6
	พนมสารคาม	2,182	0
	ราชสาส์น	1,076	2
ระยอง รวม		6,421	24
ชัยนาท	เนินขาม	93	0
	มโนรมย์	8,817	1
	เมืองชัยนาท	9,719	1
	วัดสิงห์	3,693	4
	สรรคบุรี	14,713	1

จังหวัด	อำเภอ	พื้นที่น้ำท่วม(ไร่)	หลังคาเรือน (หลัง)
ชัยนาท	สรรพยา	26,229	3
	หนองมะโมง	714	4
	หันคา	6,958	2
ชัยนาท รวม		70,936	16
เชียงใหม่	ฝาง	36	0
	แม่เอย	78	0
เชียงใหม่ รวม		114	0
ตาก	บ้านตาก	2,188	18
	เมืองตาก	272	1
	สามเงา	4,184	5
ตาก รวม		6,644	24
นครนายก	ปากพลี	70	0
	เมืองนครนายก	1,304	0
	องครักษ์	23	0
นครนายก รวม		1,397	0
นครปฐม	กำแพงแสน	660	3
	ดอนตูม	496	3
	บางเลน	1,301	4
นครปฐม รวม		2,457	10
นครสวรรค์	เก้าเลี้ยว	12,782	0
	โกรกพระ	4,532	4
	ชุมตาบง	498	4
	ชุมแสง	18,182	9
	ตากถ้ำ	11,528	67
	ท่าตะโก	465	0
	บรรพตพิสัย	10,952	2
	พยุหะคีรี	4,300	5
	เมืองนครสวรรค์	10,021	2

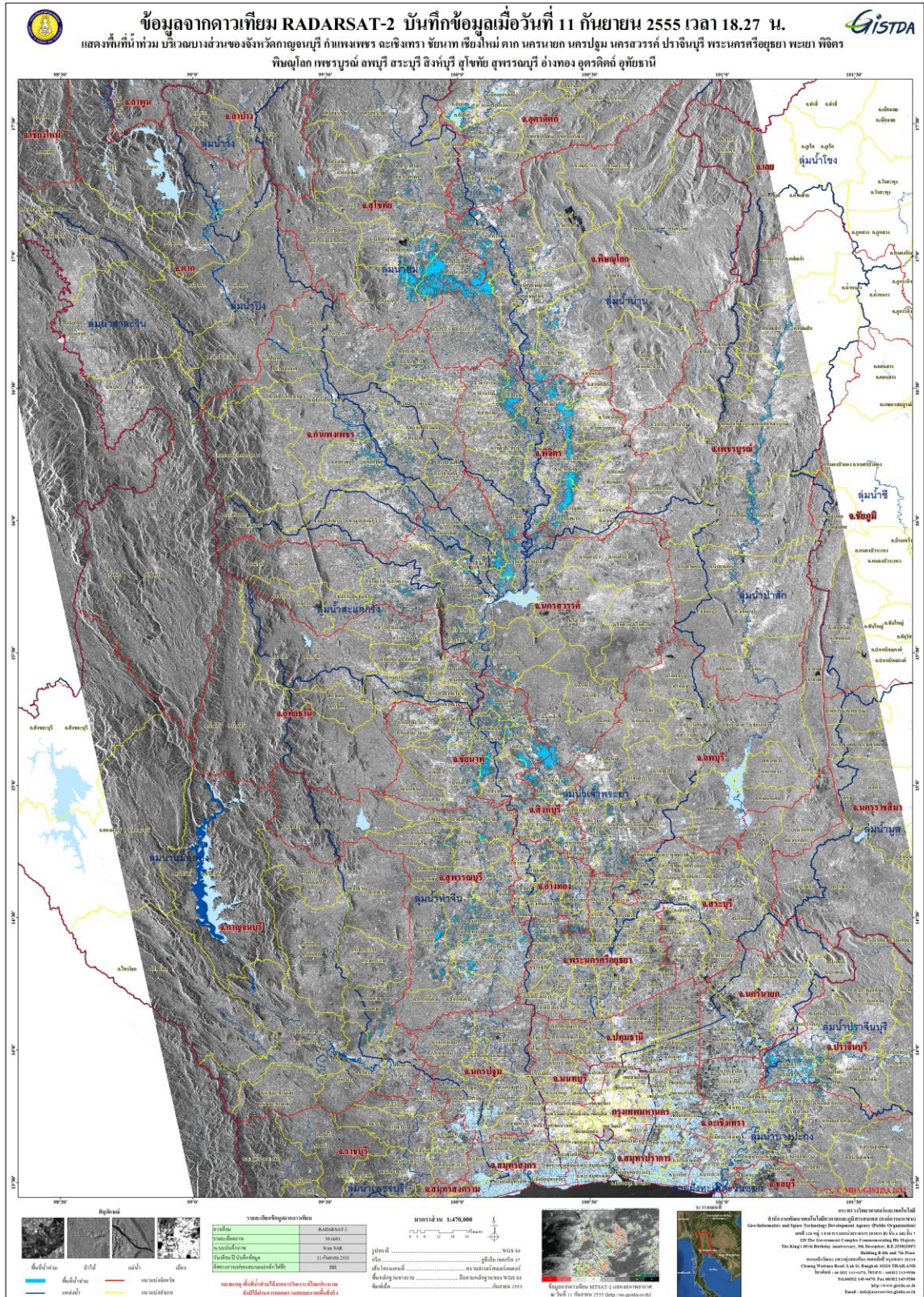
จังหวัด	อำเภอ	พื้นที่น้ำท่วม(ไร่)	หลังคาเรือน (หลัง)
นครสวรรค์	แม่วงก์	2,381	14
	ลาดยาว	8,466	32
	หนองบัว	88	0
นครสวรรค์ รวม		84,195	139
ปราจีนบุรี	กบินทร์บุรี	1,307	5
	บ้านสร้าง	24,081	39
	ประจันตคาม	2,985	0
	เมืองปราจีนบุรี	3,983	1
	ศรีมหาโพธิ์	1,559	1
	ศรีมโหสถ	4,251	3
ปราจีนบุรี รวม		38,166	49
พระนครศรีอยุธยา	ท่าเรือ	17	0
	บางซ้าย	1,108	0
	บางไทร	92	1
	บางบาล	1,170	1
	บ้านแพรก	486	0
	ผักไห่	4,388	4
	มหาราช	484	0
	เสนา	2,099	3
พระนครศรีอยุธยา รวม		9,844	9
พะเยา	ดอกคำใต้	2,063	0
	ภูกามยาว	437	0
	เมืองพะเยา	95	0
พะเยา รวม		2,595	0
พิจิตร	ดงเจริญ	141	0
	ตะพานหิน	16,984	2
	ทับคล้อ	419	0
	บางมูลนาก	27,016	21

จังหวัด	อำเภอ	พื้นที่น้ำท่วม(ไร่)	หลังคาเรือน (หลัง)
พิจิตร	บึงนาราง	2,461	7
	โพทะเล	11,580	10
	โพธิ์ประทับช้าง	7,375	3
	เมืองพิจิตร	35,697	19
	วชิรบรรมี	5,018	2
	วังทรายพูน	1,558	2
	สากเหล็ก	1,985	0
	สามง่าม	18,344	11
พิจิตร รวม		128,578	77
พิจิตรโลก	บางกระท่อม	11,530	23
	บางระกำ	34,298	42
	พรหมพิราม	23,024	73
	เมืองพิจิตรโลก	6,838	11
	วังทอง	5,584	2
	วัดโบสถ์	206	0
พิจิตรโลก รวม		81,480	151
เพชรบูรณ์	บึงสามพัน	1,261	5
	เมืองเพชรบูรณ์	11,370	204
	วิเชียรบุรี	242	0
	ศรีเทพ	698	0
	หนองไผ่	8,984	107
	หล่มสัก	4,251	79
เพชรบูรณ์ รวม		26,806	395
ลพบุรี	โคกตำโง	340	0
	ท่าม่วง	3,308	0
	บ้านหมี่	4,321	2
	เมืองลพบุรี	7,204	1
ลพบุรี รวม		15,173	3

จังหวัด	อำเภอ	พื้นที่น้ำท่วม(ไร่)	หลังคาเรือน (หลัง)
สระบุรี	ดอนพุด	90	0
	บ้านหมอ	619	0
	พระพุทธบาท	9	0
	หนองโดน	1,774	0
สระบุรี รวม		2,492	0
สิงห์บุรี	ค่ายบางระจัน	2,926	0
	ท่าช้าง	945	0
	บางระจัน	2,997	2
	พรหมบุรี	341	0
	เมืองสิงห์บุรี	396	0
	อินทร์บุรี	20,502	14
สิงห์บุรี รวม		28,107	16
สุโขทัย	กงไกรลาศ	78,529	139
	คีรีมาศ	14,890	72
	ทุ่งเสลี่ยม	592	1
	เมืองสุโขทัย	29,281	83
	ศรีนคร	1,452	32
	ศรีสัชนาลัย	704	0
	ศรีสำโรง	2,344	9
	สวรรคโลก	5,523	29
สุโขทัย รวม		133,315	365
สุพรรณบุรี	ดอนเจดีย์	828	1
	เดิมบางนางบวช	6,911	2
	บางปลาม้า	10,193	19
	เมืองสุพรรณบุรี	15,079	32
	ศรีประจันต์	3,152	5
	สองพี่น้อง	2,887	20
	สามชุก	3,751	3

จังหวัด	อำเภอ	พื้นที่น้ำท่วม(ไร่)	หลังคาเรือน (หลัง)
สุพรรณบุรี	หนองหญ้าไซ	1,933	5
	อู่ทอง	11,538	10
สุพรรณบุรี รวม		56,272	97
อ่างทอง	ไชโย	710	0
	ป่าโมก	1,551	0
	โพธิ์ทอง	2,684	2
	เมืองอ่างทอง	778	1
	วิเศษชัยชาญ	3,774	12
	สามโก้	2,947	5
	แสวงหา	3,732	0
อ่างทอง รวม		16,176	20
อุตรดิตถ์	ตรอน	1,701	0
	พิชัย	9,521	38
	เมืองอุตรดิตถ์	530	8
	ลับแล	7,944	24
อุตรดิตถ์ รวม		19,696	70
อุทัยธานี	ชุมตาบง	494	0
	ทัพทัน	1,603	4
	เมืองอุทัยธานี	3,153	2
	ลานสัก	8	0
	สว่างอารมณ์	2,268	2
	หนองขาหย่าง	733	3
	หนองฉาง	2,637	14
อุทัยธานี รวม		10,896	25
รวมทั้งหมด		786,982	1,569

*หมายเหตุ: พื้นที่โดยประมาณจากการวิเคราะห์ข้อมูลจากดาวเทียม RADARSAT-2



ภาพที่ 2 พื้นที่น้ำท่วม (สีฟ้า) จากการวิเคราะห์ข้อมูลจากดาวเทียม RADARSAT-2 บันทึกภาพวันที่ 11 กันยายน 2555 เวลา 18.27 น. บริเวณบางส่วนของจังหวัดกาญจนบุรี กำแพงเพชร ฉะเชิงเทรา ชัยนาท เชียงใหม่ ตาก นครนายก นครปฐม นครสวรรค์ ปราจีนบุรี พระนครศรีอยุธยา พะเยา พิจิตร พิษณุโลก เพชรบูรณ์ ลพบุรี สระบุรี สิงห์บุรี สุโขทัย สุพรรณบุรี อ่างทอง อุดรดิตถ์ อุทัยธานี

เอกสารอ้างอิง

กรมอุตุนิยมวิทยา. พยากรณ์อากาศประจำวันที ประจำวันที่ 11 กันยายน 2555 เวลา 07.00 น.

แหล่งที่มา: http://tmd.go.th/daily_forecast 11 กันยายน 2555

สำนักงานพัฒนาเทคโนโลยีอวกาศและภูมิสารสนเทศ (องค์การมหาชน). 2555. **TeraCat&trade Satellite**

Data Catalog. แหล่งที่มา: http://mscweb.kishou.go.jp/sat_dat/img/reg/sat_img.htm

วันที่ 11 กันยายน 2555

สำนักงานพัฒนาเทคโนโลยีอวกาศและภูมิสารสนเทศ (องค์การมหาชน). 2555. ข้อมูลจากดาวเทียม

RADARSAT-2 บันทึกภาพวันที่ 11 กันยายน 2555 เวลา 18.27 น.