

รายงานการติดตามพื้นที่น้ำท่วม ปี 2556 โดยใช้ข้อมูลจากดาวเทียม COSMO-SkyMed-2

บันทึกภาพวันที่ 27 กุมภาพันธ์ 2556 เวลา 18.25 น.

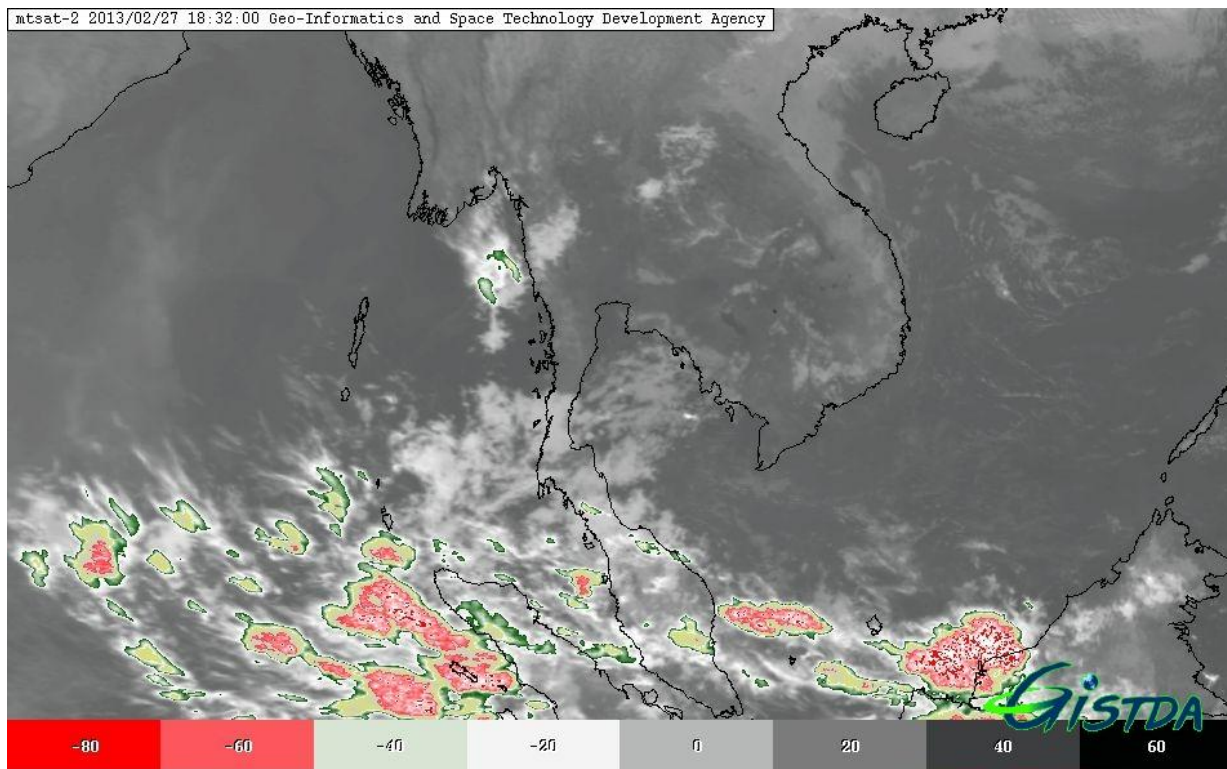
บริเวณบางส่วนของจังหวัดพัทลุง และสงขลา

สำนักงานพัฒนาเทคโนโลยีอวกาศและภูมิสารสนเทศ (องค์การมหาชน): สทอภ.

กระทรวงวิทยาศาสตร์และเทคโนโลยี

การดำเนินการติดตามพื้นที่น้ำท่วม ปี 2556 ของ สทอภ. โดยใช้ข้อมูลจากดาวเทียม COSMO-SkyMed-2 บันทึกภาพวันที่ 27 กุมภาพันธ์ 2556 เวลา 18.25 น. โดยสรุปดังนี้

ความกดอากาศต่ำเนื่องจากความร้อนปกคลุมประเทศไทยตอนบน ลักษณะเช่นนี้ทำให้บริเวณดังกล่าวมีอากาศร้อนกับมีฟ้าหลัวในตอนกลางวันสำหรับหย่อมความกดอากาศต่ำยังคงปกคลุมบริเวณชายฝั่งของประเทศมาเลเซีย ลักษณะเช่นนี้ทำให้ภาคใต้ตอนล่างมีฝนตกกระจายและมีฝนตกหนักบางแห่ง ขอให้ประชาชนบริเวณจังหวัดปัตตานี ยะลา และนราธิวาส ยังคงต้องระวังอันตรายจากฝนตกหนักในระยะ 1-2 วันนี้ สำหรับคลื่นลมบริเวณอ่าวไทยตอนล่างมีกำลังอ่อนลง



ภาพที่ 1 ข้อมูลจากดาวเทียม MTSAT-2 แสดงสภาพอากาศ ณ วันที่ 27 กุมภาพันธ์ 2556 เวลา 18.32 น.

ที่มา : <http://eo.eoc.gistda.or.th/>

ในการนี้ สทอภ. ได้ดำเนินการรับสัญญาณข้อมูลจากดาวเทียม COSMO-SkyMed-2 บันทึกภาพวันที่ 27 กุมภาพันธ์ 2556 เวลา 18.25 น. ทำการวิเคราะห์พื้นที่น้ำท่วม บริเวณบางส่วนของจังหวัดพัทลุงและสงขลา ดังตารางที่ 1 และภาพที่ 2 สามารถสรุปสถานการณ์พื้นที่น้ำท่วม ได้ดังนี้

จังหวัดพัทลุง พบพื้นที่น้ำท่วมบริเวณอำเภอเมืองพัทลุง ควนขนุน ปากพะยูน และป่าบอน ตามลำดับ

จังหวัดสงขลา พบพื้นที่น้ำท่วมบริเวณอำเภอหาดใหญ่ กระแสสินธุ์ รัตภูมิ ระโนด และควนเนียง ตามลำดับ

พื้นที่ราบต่ำ พื้นที่เกษตรกรรม และแหล่งชุมชนในบางพื้นที่ บริเวณริมแม่น้ำสายหลักและลำน้ำย่อย ทั้งนี้ประชาชนทั่วไปสามารถตรวจสอบพื้นที่ดังกล่าวจากแผนที่น้ำท่วมจากข้อมูลจากดาวเทียมที่เว็บไซต์ <http://flood.gistda.or.th>, www.gistda.or.th

ตารางที่ 1 พื้นที่น้ำท่วมและจำนวนครัวเรือนที่อยู่ในบริเวณบางส่วนของจังหวัดพัทลุง และจังหวัดสงขลา

เนื้อที่น้ำท่วมจำแนกรายอำเภอ			
จังหวัด	อำเภอ	พื้นที่น้ำท่วม(ไร่)	หลังคาเรือน (หลัง)
พัทลุง	เมืองพัทลุง	4,636,524	476
	ควนขนุน	339,216	60
	ปากพะยูน	111,568	52
	ป่าบอน	59,976	72
	รวม จ.พัทลุง	5,147,284	660
สงขลา	หาดใหญ่	128,790	22
	กระแสสินธุ์	44,800	32
	รัตภูมิ	18,054	33
	ระโนด	7,649	10
	ควนเนียง	1,482	6
รวม จ.สงขลา	200,775	103	
รวมทั้งหมด		5,348,059	763

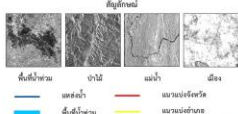
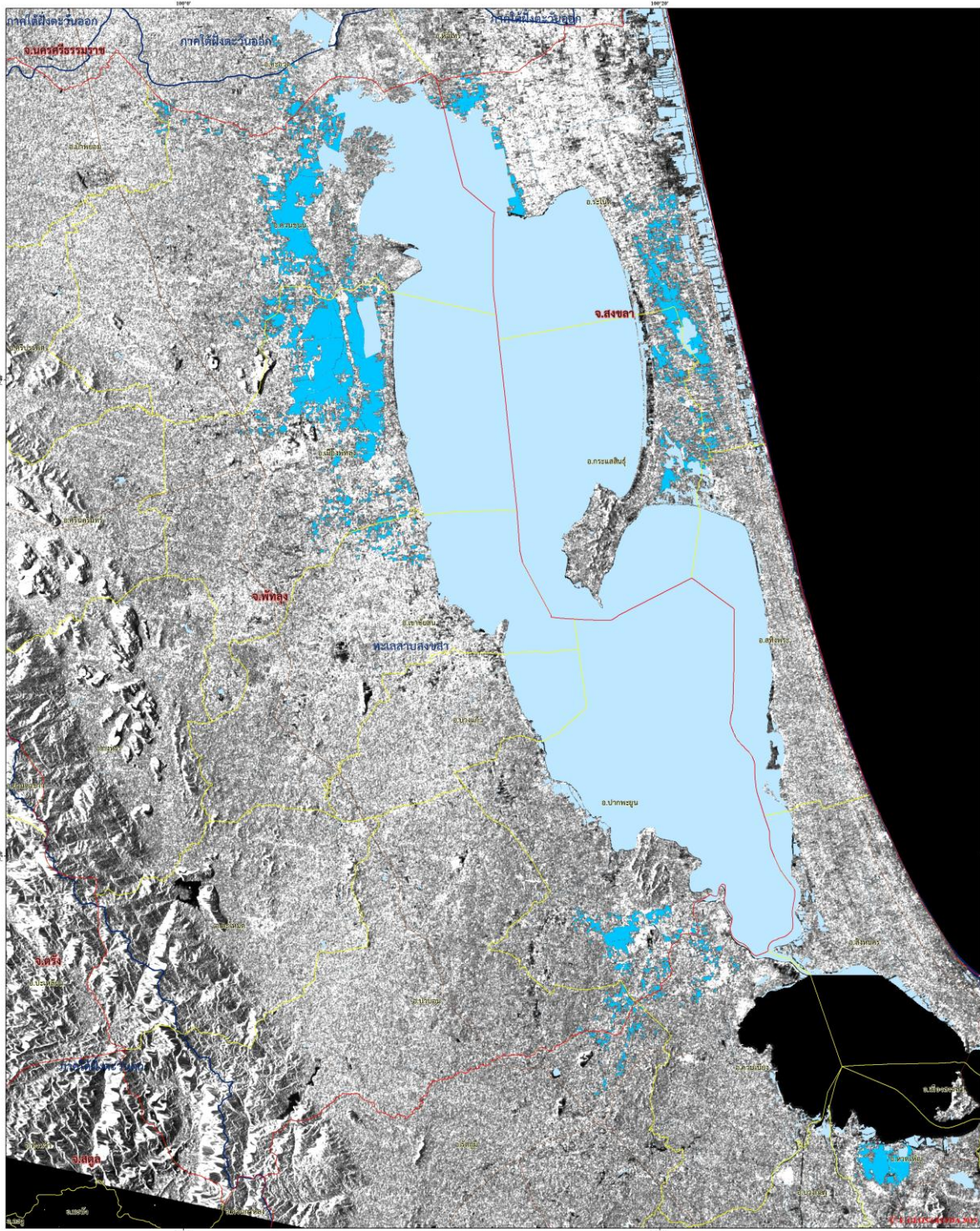
*หมายเหตุ: พื้นที่โดยประมาณจากการวิเคราะห์ข้อมูลจากดาวเทียม COSMO-SkyMed-2



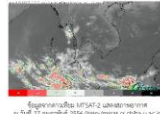
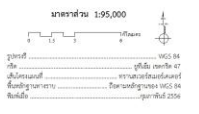
ข้อมูลจากดาวเทียม COSMO-SkyMed-2 บันทึกข้อมูลเมื่อวันที่ 27 กุมภาพันธ์ 2556



แสดงพื้นที่น้ำท่วม บริเวณบางส่วนของจังหวัดสงขลา พัทลุง และนครศรีธรรมราช



รายละเอียดข้อมูลดาวเทียม	
ดาวเทียม	COSMO-SkyMed-2
ความละเอียดภาพ	300 เมตร
ช่วงเวลาถ่ายภาพ	04.52 น. (เช้า)
บันทึกข้อมูล	27 กุมภาพันธ์ 2556
พิกัดดาวเทียม	WGS 84



กระทรวงวิทยาศาสตร์และเทคโนโลยี
 สำนักงานพัฒนาเทคโนโลยีอวกาศและภูมิสารสนเทศ (องค์การมหาชน)
 ชั้นที่ 120 ห้อง 5 อาคารพัฒนาระบบราชการ (อาคาร 5) ชั้นที่ 7
 120 The Government Complex Commemorative 80th Anniversary
 The King's 80th Birthday Anniversary, 8th December, 81,255020075
 ถนนสีหราช แขวงสุทธานนท์ เขตสุทธานนท์ กรุงเทพมหานคร 10210
 Chang Watana Road, Lat Pa Buri, Bangkok 10210 THAILAND
 โทรศัพท์ : 66 (0)2 241-4471, โทรสาร : 66(0)2 248-9386
 145.60150 145.48176 Fax 66(0)2 248-9386
 http://www.gistda.or.th
 Email : info@government-of-thailand.gov.th

ภาพที่ 2 พื้นที่น้ำท่วม (สีฟ้า) จากการวิเคราะห์ข้อมูลจากดาวเทียม COSMO-SkyMed-2 บันทึกภาพวันที่ 27 กุมภาพันธ์ 2556 เวลา 18.25 น. บริเวณบางส่วนของจังหวัดพัทลุง

เอกสารอ้างอิง

กรมอุตุนิยมวิทยา. พยากรณ์อากาศประจำวันที ประจำวันที่ 27 กุมภาพันธ์ 2556 เวลา 18.25 น.

แหล่งที่มา: http://tmd.go.th/daily_forecast 27 กุมภาพันธ์ 2556

สำนักงานพัฒนาเทคโนโลยีอวกาศและภูมิสารสนเทศ (องค์การมหาชน). 2556. TeraCat & trade Satellite Data

Catalog. แหล่งที่มา: http://mscweb.kishou.go.jp/sat_dat/img/reg/sat_img.htm

วันที่ 27 กุมภาพันธ์ 2556

สำนักงานพัฒนาเทคโนโลยีอวกาศและภูมิสารสนเทศ (องค์การมหาชน). 2556. ข้อมูลจากดาวเทียม COSMO-SkyMed-2

บันทึกภาพ 27 กุมภาพันธ์ 2556 เวลา 18.25 น.