

รายงานการติดตามพื้นที่น้ำท่วม ปี 2556 โดยใช้ข้อมูลจากดาวเทียม RADARSAT-2

บันทึกภาพวันที่ 30 กรกฎาคม 2556 เวลา 18.35 น.

บริเวณบางส่วนของจังหวัดตาก

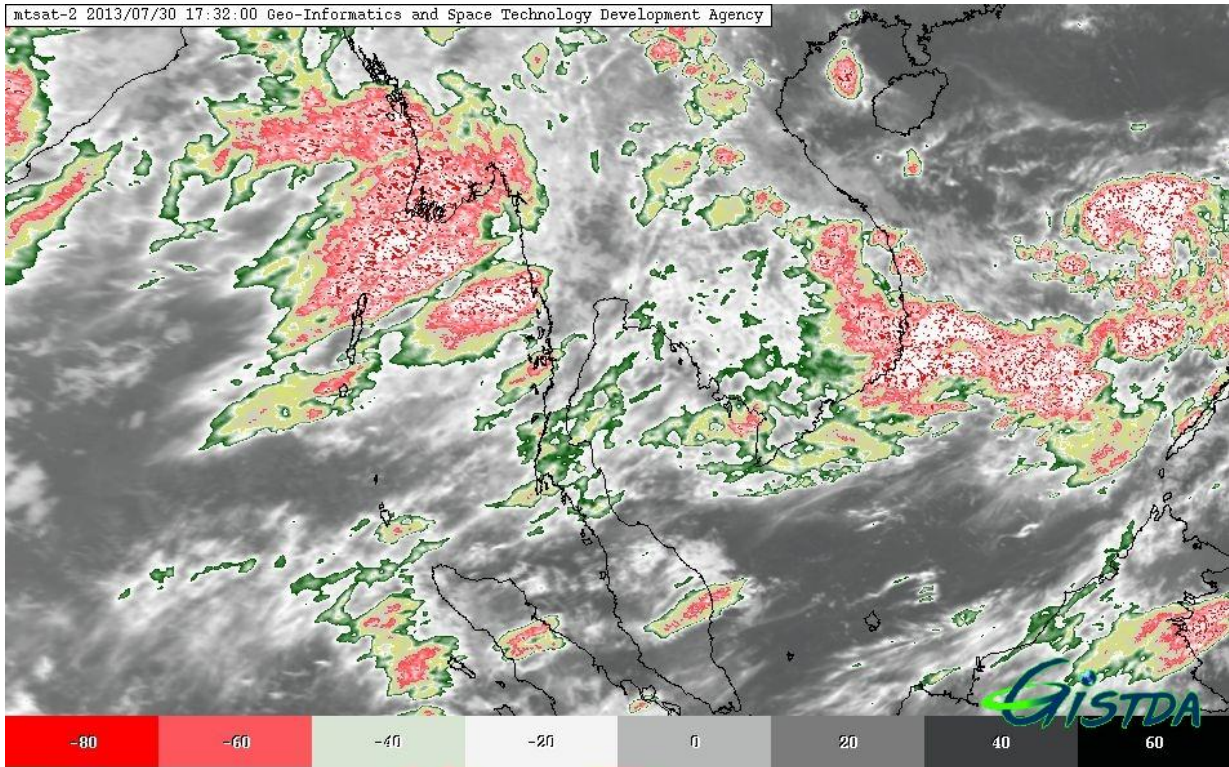
สำนักงานพัฒนาเทคโนโลยีอวกาศและภูมิสารสนเทศ (องค์การมหาชน): สทอภ.

กระทรวงวิทยาศาสตร์และเทคโนโลยี

---

การดำเนินการติดตามพื้นที่น้ำท่วม ปี 2556 ของ สทอภ. โดยใช้ข้อมูลจากดาวเทียม RADARSAT-2  
บันทึกภาพวันที่ 30 กรกฎาคม 2556 เวลา 18.35 น. โดยสรุปดังนี้

กรมอุตุนิยมวิทยาได้รายงานสภาพอากาศประจำวันวันที่ 30 กรกฎาคม 2556 เมื่อเวลา 17.00 น. พายุ  
ดีเปรสชันบริเวณทะเลจีนใต้ตอนกลาง ใกล้ประเทศฟิลิปปินส์ โดยมีศูนย์กลางอยู่ที่ ละติจูด 14.5 องศาเหนือ  
ลองจิจูด 117.5 องศาตะวันออก มีความเร็วลมสูงสุดใกล้ศูนย์กลาง ประมาณ 55 กม./ชม. และกำลังเคลื่อนที่  
ทางทิศตะวันตกค่อนทางเหนือเล็กน้อยอย่างช้าๆ คาดว่าพายุนี้จะทวีขึ้นเป็นพายุโซนร้อนได้ในระยะต่อไป โดยมี  
แนวโน้มเคลื่อนเข้าสู่อ่าวตังเกี๋ยและขึ้นฝั่งบริเวณประเทศเวียดนามตอนบนในช่วงวันที่ 2-4 สิงหาคม 2556 ซึ่ง  
ในขณะนี้พายุยังไม่มีผลกระทบต่อประเทศไทย อนึ่ง ร่องมรสุมพาดผ่านภาคเหนือและภาคตะวันออกเฉียงเหนือ  
ตอนบน ประกอบกับมรสุมตะวันตกเฉียงใต้ที่พัดปกคลุมภาคกลาง ภาคตะวันออก และภาคใต้มีกำลังแรง ทำให้  
ประเทศไทยมีฝนตกชุกหนาแน่น และมีฝนตกหนักถึงหนักมากบางแห่งบริเวณภาคเหนือด้านตะวันตก ภาคกลาง  
ด้านตะวันตก ภาคตะวันออก และภาคใต้ตอนบน ขอให้ประชาชนโดยเฉพาะบริเวณจังหวัดแม่ฮ่องสอน  
เชียงใหม่ ตาก นครสวรรค์ อุทัยธานี กาญจนบุรี สุพรรณบุรี ราชบุรี จันทบุรี ตราด เพชรบุรี ระนอง และพังงา  
ระวังอันตรายจากฝนตกหนักถึงหนักมากในระยะ 1-2 วันนี้ ส่วนคลื่นลมบริเวณทะเลอันดามัน และอ่าวไทยมี  
คลื่นสูง ประมาณ 2 เมตร ขอให้ชาวเรือบริเวณดังกล่าวเพิ่มความระมัดระวังในการเดินเรือในระยะ 2-3 วันนี้ไว้  
ด้วย



ภาพที่ 1 ข้อมูลจากดาวเทียม MTSAT-2 แสดงสภาพอากาศ ณ วันที่ 30 กรกฎาคม 2556 เวลา 17.32 น.  
ที่มา : <http://eo.eoc.gistda.or.th/>

ในการนี้ สทอภ. ได้ดำเนินการรับสัญญาณข้อมูลจากดาวเทียม RADARSAT-2 บันทึกภาพวันที่ 30 กรกฎาคม 2556 เวลา 18.35 น. ทำการวิเคราะห์พื้นที่น้ำท่วม บริเวณบางส่วนของจังหวัดตาก ดังตารางที่ 1 และภาพที่ 2 สามารถสรุปสถานการณ์พื้นที่น้ำท่วม ได้ดังนี้

จังหวัดตาก พบพื้นที่น้ำท่วมบริเวณอำเภอแม่สอด แม่ระมาด เมืองตาก บ้านตาก และท่าสองยาง ตามลำดับ

พื้นที่ราบต่ำ พื้นที่เกษตรกรรม และแหล่งชุมชนในบางพื้นที่ บริเวณริมแม่น้ำสายหลักและลำน้ำย่อย ทั้งนี้ประชาชนทั่วไปสามารถตรวจสอบพื้นที่ดังกล่าวจากแผนที่น้ำท่วมจากข้อมูลจากดาวเทียมที่เว็บไซต์ <http://flood.gistda.or.th>, [www.gistda.or.th](http://www.gistda.or.th)

ตารางที่ 1 พื้นที่น้ำท่วมและจำนวนครัวเรือนที่อยู่ในบริเวณบางส่วนของจังหวัดตาก

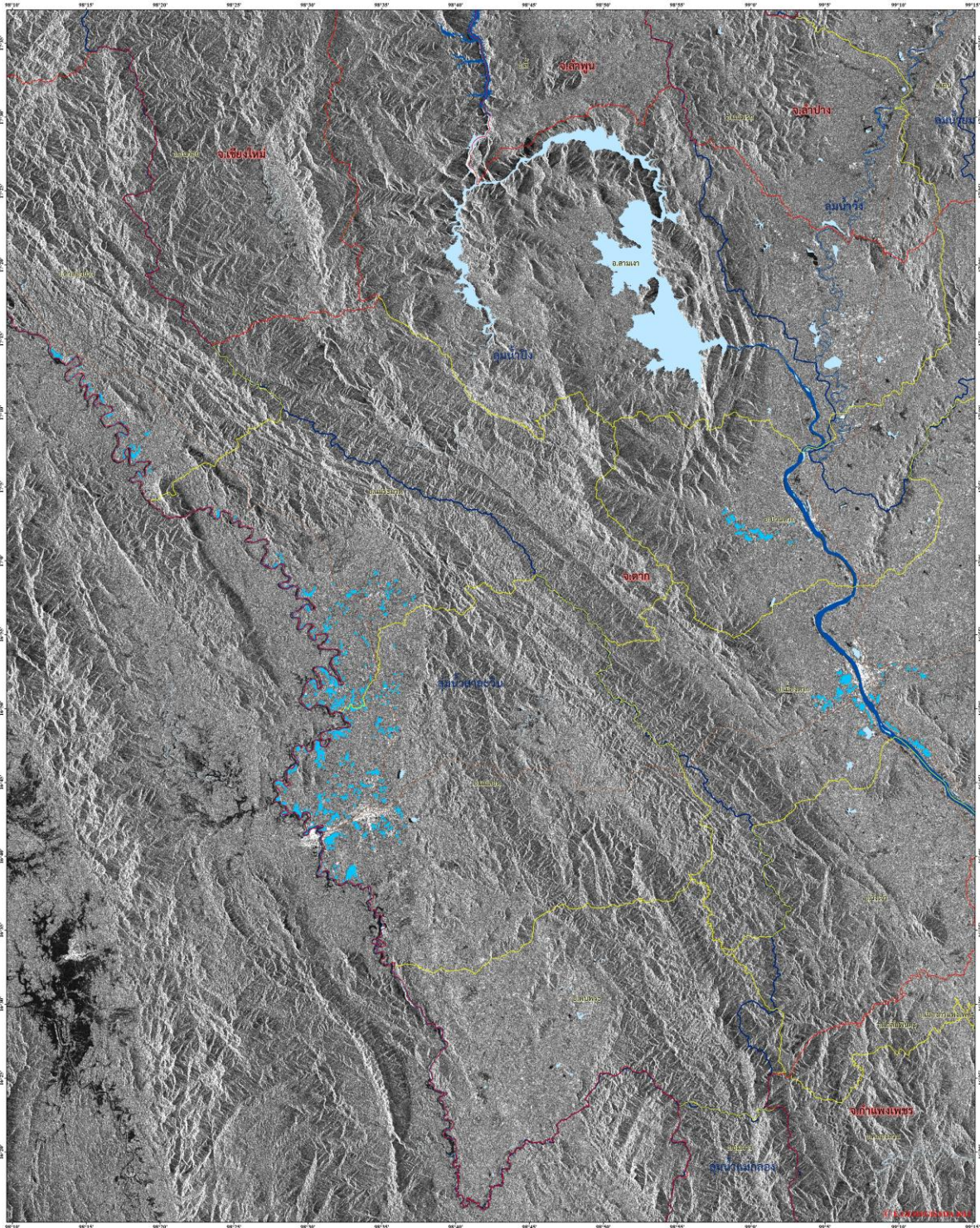
เนื้อที่น้ำท่วมจำแนกรายอำเภอ			
จังหวัด	อำเภอ	พื้นที่น้ำท่วม(ไร่)	หลังคาเรือน (หลัง)
ตาก	แม่สอด	13,038	744
	แม่ระมาด	6,917	332
	เมืองตาก	4,781	33
	บ้านตาก	2,076	111
	ท่าสองยาง	2,064	77
รวมจังหวัดตาก		28,876	1,297

\*หมายเหตุ: พื้นที่โดยประมาณจากการวิเคราะห์ข้อมูลจากดาวเทียม RADARSAT-2





ข้อมูลจากดาวเทียม RADARSAT-2 บันทึกข้อมูลเมื่อวันที่ 30 กรกฎาคม 2556 เวลา 18.35 น.  
แสดงพื้นที่น้ำท่วม บริเวณบางส่วนของจังหวัดตาก



**สัญลักษณ์**

	แม่น้ำสาย		แม่น้ำสาย
	พื้นที่น้ำท่วม		แนวเขตจังหวัด
	แม่น้ำสาย		แนวเขตอำเภอ

**รายละเอียดข้อมูลดาวเทียม**

ดาวเทียม	RADARSAT-2
รายละเอียดภาพ	50 เมตร
ขนาดพื้นที่ภาพ	Scan SAR
วันที่บันทึกข้อมูล	30 กรกฎาคม 2556
วิธีการประมวลผลข้อมูล	HH

**ขนาดผ่าน 1:152,000**

UTM Zone 48 N  
Datum: WGS 84  
Scale: 1:152,000  
Projection: UTM  
Datum: WGS 84  
Scale: 1:152,000

**ข้อมูลดาวเทียม**

ข้อมูลดาวเทียม RADARSAT-2 เมื่อวันที่ 30 กรกฎาคม 2556 เวลา 18.35 น. (http://seisoc.gistda.or.th)

**ข้อมูลดาวเทียม**

การชนไฟจราจรและถนนในไทย  
ศูนย์ข้อมูลและสารสนเทศ (GISTDA) (Public Organization)  
เลขที่ 121 หมู่ 3 ซอยพหลโยธิน (เลขที่ 81) ชั้น 7  
120 The Government Complex Commemorating the Majesty  
The King's 80th Birthday Anniversary, 10th December, B.E. 2550(2007)  
Building 810 and The House  
มูลนิธิไทยอาสาพัฒนาเด็ก (มูลนิธิ) เลขที่ 10210  
Chang Mitani Road, Lat Sai Bangkok 10210 Thailand  
โทรศัพท์ : 06 002 145 4476, โทรสาร : 06 002 145 9586  
โทรสาร : 06 002 145 4476, โทรสาร : 06 002 145 9586  
http://www.gistda.or.th  
Email : info@government-ids.or.th

ภาพที่ 2 พื้นที่น้ำท่วม (สีฟ้า) จากการวิเคราะห์ข้อมูลจากดาวเทียม RADARSAT-2 บันทึกภาพ 30 กรกฎาคม 2556 เวลา 18.35 น. บริเวณบางส่วนของจังหวัดตาก



## เอกสารอ้างอิง

กรมอุตุนิยมวิทยา. พยากรณ์อากาศประจำวันที ประจำวันที่ 30 กรกฎาคม 2556 เวลา 17.00 น.

แหล่งที่มา: [http://www.tmd.go.th/daily\\_forecast.php](http://www.tmd.go.th/daily_forecast.php) พยากรณ์อากาศประจำวันที 27 กรกฎาคม 2556.

สำนักงานพัฒนาเทคโนโลยีอวกาศและภูมิสารสนเทศ (องค์การมหาชน). 2556. TeraCat & trade Satellite Data

Catalog. แหล่งที่มา: <http://eo.gistda.or.th/stormtracker/>

วันที่ 30 กรกฎาคม 2556

สำนักงานพัฒนาเทคโนโลยีอวกาศและภูมิสารสนเทศ (องค์การมหาชน). 2556. ข้อมูลจากดาวเทียม RADARSAT-2

บันทึกภาพ 30 กรกฎาคม 2556 เวลา 18.35 น.