

รายงานการติดตามพื้นที่น้ำท่วม ปี 2556 โดยใช้ข้อมูลจากดาวเทียม COSMO-SkyMed-4

บันทึกภาพวันที่ 31 กรกฎาคม 2556 เวลา 18.34 น.

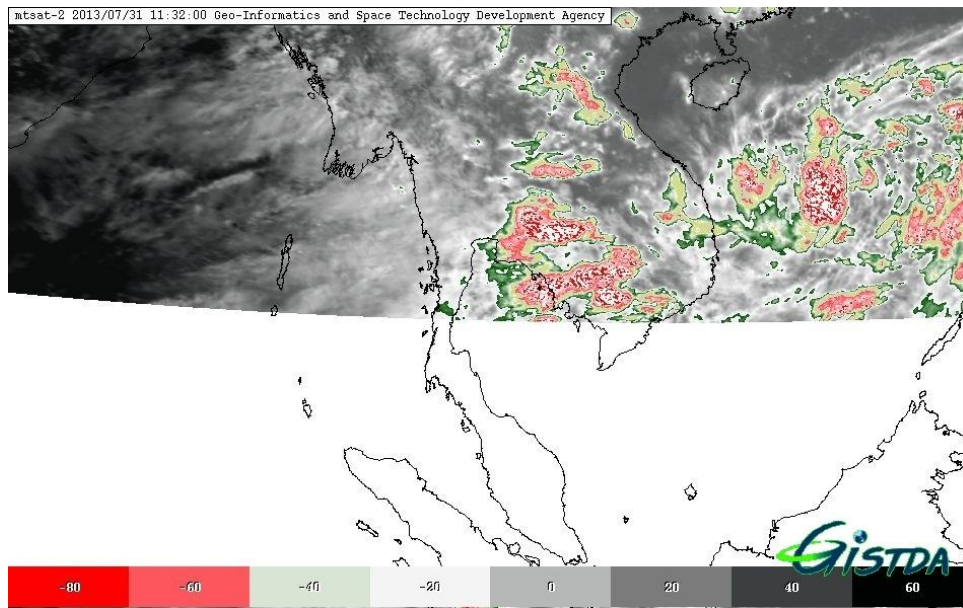
บริเวณบางส่วนของจังหวัดตาก

สำนักงานพัฒนาเทคโนโลยีอวกาศและภูมิสารสนเทศ (องค์การมหาชน): สทอภ.

กระทรวงวิทยาศาสตร์และเทคโนโลยี

การดำเนินการติดตามพื้นที่น้ำท่วม ปี 2556 ของ สทอภ. โดยใช้ข้อมูลจากดาวเทียม COSMO-SkyMed-4 บันทึกภาพวันที่ 31 กรกฎาคม 2556 เวลา 18.34 น. โดยสรุปดังนี้

กรมอุตุนิยมวิทยาได้รายงานสภาพอากาศประจำวันวันที่ 31 กรกฎาคม 2556 เมื่อเวลา 17.00 น. พายุโซนร้อน “เซบิ” (JEBI) บริเวณทะเลจีนใต้ตอนกลาง มีศูนย์กลางอยู่ห่างประมาณ 650 กิโลเมตร ทางตะวันออกเฉียงใต้ ของเกาะไหหลำ ประเทศจีน หรือที่ละติจูด 14.8 องศาเหนือ ลองจิจูด 115.3 องศาตะวันออก มีความเร็วลมสูงสุดใกล้ศูนย์กลาง ประมาณ 65 กม./ชม. กำลังเคลื่อนที่ทางทิศตะวันตกค่อนทางเหนือเล็กน้อย ด้วยความเร็ว ประมาณ 15 กม./ชม. พายุนี้มีแนวโน้มเคลื่อนเข้าสู่อ่าวตังเกี๋ยและขึ้นฝั่งบริเวณประเทศ เวียดนามตอนบน ในช่วงวันที่ 2-3 สิงหาคม 2556 หลังจากนั้นจะอ่อนกำลังลง ก่อนเคลื่อนเข้าปกคลุมบริเวณประเทศลาวตอนบน และประเทศไทยตอนบนต่อไป ลักษณะเช่นนี้ทำให้ในช่วงวันที่ 2-5 สิงหาคม 2556 จะมีฝนตกหนักถึงหนักมาก ในภาคตะวันออกเฉียงเหนือ บริเวณจังหวัดเลย หนองคาย บึงกาฬ อุดรธานี หนองบัวลำภู สกลนคร นครพนม และมุกดาหาร ส่วนภาคเหนือ บริเวณจังหวัดตาก พะเยา น่าน แพร่ อุตรดิตถ์ และเพชรบูรณ์ ขอให้ประชาชนระวังอันตรายจากสภาวะอากาศดังกล่าวไว้ด้วย อนึ่ง มรสุมตะวันตกเฉียงใต้ที่พัดปกคลุมทะเลอันดามัน ประเทศไทย และอ่าวไทย มีกำลังค่อนข้างแรง ทำให้บริเวณด้านตะวันตกของภาคเหนือ ภาคกลาง ภาคตะวันออก และภาคใต้ฝั่งตะวันตก ยังคงมีฝนตกหนักได้บางแห่ง ขอให้ประชาชนบริเวณจังหวัดตาก กาญจนบุรี จันทบุรี ตราด ระนอง และพังงา ระวังอันตรายจากฝนตกหนัก ส่วนคลื่นลมในทะเลอันดามันสูงประมาณ 2 เมตร ขอให้ชาวเรือเพิ่มความระมัดระวังในการเดินเรือในระยะนี้ไว้ด้วย



ภาพที่ 1 ข้อมูลจากดาวเทียม MTSAT-2 แสดงสภาพอากาศ ณ วันที่ 31 กรกฎาคม 2556 เวลา 18.32 น.
ที่มา : <http://eo.eoc.gistda.or.th>

ในการนี้ สทอภ. ได้ดำเนินการรับสัญญาณข้อมูลจากดาวเทียม COSMO-SkyMed-4 บันทึกภาพวันที่ 31 กรกฎาคม 2556 เวลา 18.34 น. ทำการวิเคราะห์พื้นที่น้ำท่วม บริเวณบางส่วนของจังหวัดตาก ดังตารางที่ 1 และภาพที่ 2 สามารถสรุปสถานการณ์พื้นที่น้ำท่วม ได้ดังนี้

จังหวัดตาก พบพื้นที่น้ำท่วมบริเวณอำเภอแม่สอด แม่ระมาด และพบพระ ตามลำดับ

พื้นที่ราบต่ำ พื้นที่เกษตรกรรม และแหล่งชุมชนในบางพื้นที่ บริเวณริมแม่น้ำสายหลักและลำน้ำย่อย ทั้งนี้ประชาชนทั่วไปสามารถตรวจสอบพื้นที่ดังกล่าวจากแผนที่น้ำท่วมจากข้อมูลจากดาวเทียมที่เว็บไซต์ <http://flood.gistda.or.th>, www.gistda.or.th

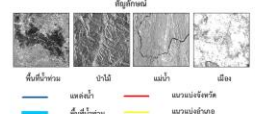
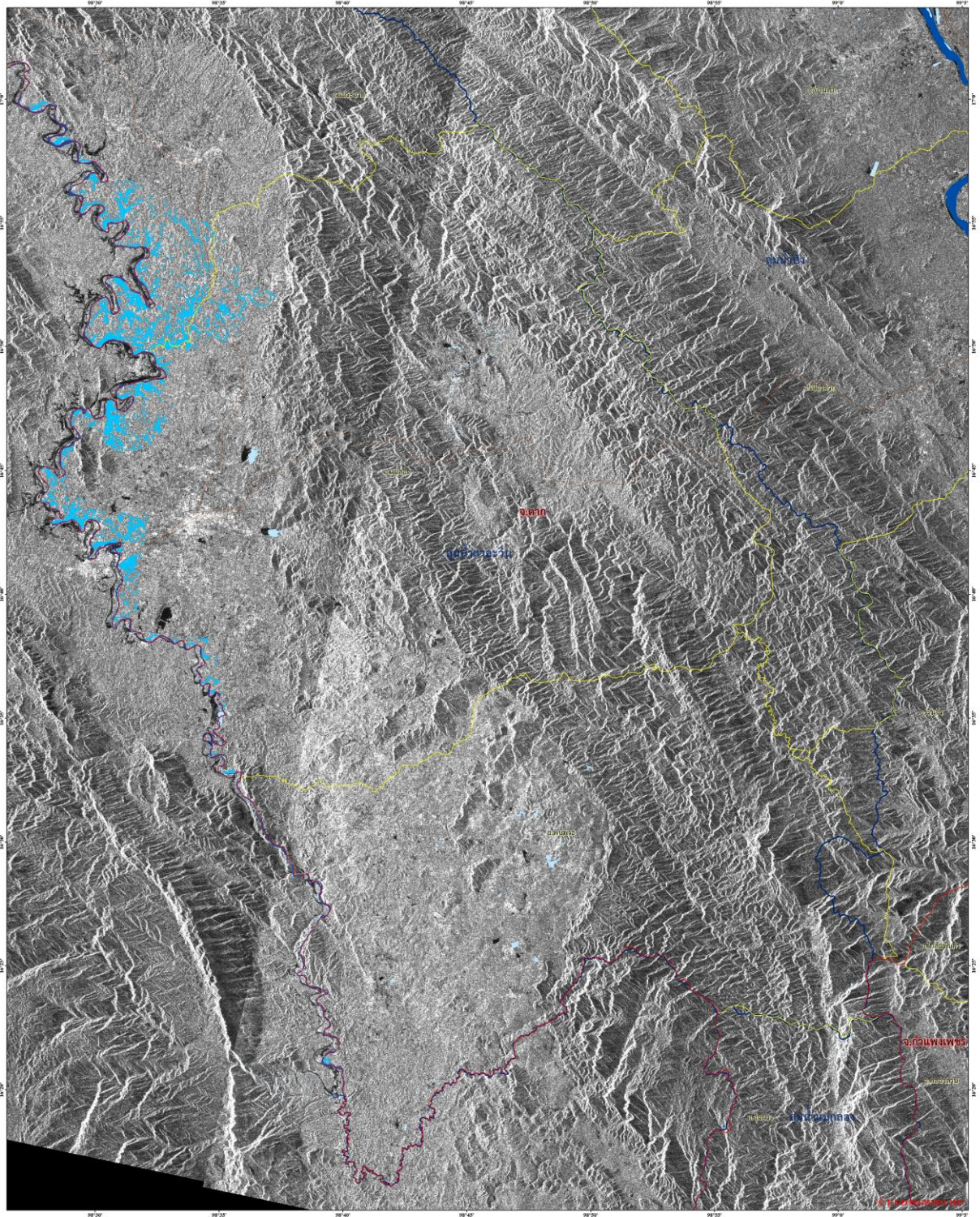
ตารางที่ 1 พื้นที่น้ำท่วมและจำนวนครัวเรือนที่อยู่ในบริเวณบางส่วนของจังหวัดตาก

เนื้อที่น้ำท่วมจำแนกรายอำเภอ		
จังหวัด	อำเภอ	พื้นที่น้ำท่วม(ไร่)
ตาก	แม่สอด	12,406
	แม่ระมาด	11,225
	พบพระ	122
รวม จ.ตาก		23,753
รวมทั้งหมด		23,753

*หมายเหตุ: พื้นที่โดยประมาณจากการวิเคราะห์ข้อมูลจากดาวเทียม COSMO-SkyMed-4



ข้อมูลจากดาวเทียม COSMO-SkyMed-4 บันทึกข้อมูลเมื่อวันที่ 31 กรกฎาคม 2556 เวลา 18.34 น.
แสดงพื้นที่น้ำท่วม บริเวณบางส่วนของจังหวัดตาก



ดาวเทียม	Cosmo SkyMed-4
รายละเอียดภาพ	300 เมตร
ช่วงเวลาถ่ายภาพ	18:35:19 (UTC)
วันที่และเวลาถ่ายภาพ	31 กรกฎาคม 2556
ทิศทางการบินของดาวเทียม	จากทิศตะวันตก

หมายเหตุ: ข้อมูลนี้ไม่ใช่ข้อมูลเชิงวิเคราะห์และอาจมีความคลาดเคลื่อนได้ กรุณาตรวจสอบข้อมูลก่อนใช้งาน



ข้อมูลดาวเทียม COSMO-SkyMed-4 และดาวเทียมอื่นๆ สามารถดูได้ที่เว็บไซต์ของ GISTDA (www.gistda.or.th) หรือติดต่อ GISTDA โทร. 02-585-9999

สำนักงานเทคโนโลยีอวกาศและภูมิสารสนเทศ (องค์การมหาชน) หรือ GISTDA
เลขที่ 121 หมู่ 3 อากาศอำนวยราชการ (อาคาร 8) ชั้น 6 และชั้น 7
120 The Government Complex Commemorating His Majesty The King 90th Birthday Anniversary, 120 (Government, B.E.2552/2009)
Building 6 6th and 7th Floor
Chaeng Wattana Road, Lat Lu, Bangkok 10210 Thailand
Tel: +66 (0)2 585-9999, Fax: +66 (0)2 585-9999
http://www.gistda.or.th
Email: info@gistda.or.th

ภาพที่ 2 พื้นที่น้ำท่วม (สีฟ้า) จากการวิเคราะห์ข้อมูลจากดาวเทียม COSMO-SkyMed-4 บันทึกภาพ 31 กรกฎาคม 2556 เวลา 18.34 น. บริเวณบางส่วนของจังหวัดตาก

เอกสารอ้างอิง

กรมอุตุนิยมวิทยา. พยากรณ์อากาศประจำวันที 31 กรกฎาคม 2556 เวลา 17.00 น.

แหล่งที่มา: http://tmd.go.th/daily_forecast 31 กรกฎาคม 2556

สำนักงานพัฒนาเทคโนโลยีอวกาศและภูมิสารสนเทศ (องค์การมหาชน). 2556. TeraCat & trade Satellite Data Catalog. แหล่งที่มา:

http://mscweb.kishou.go.jp/sat_dat/img/reg/sat_img.htm

31 กรกฎาคม 2556

สำนักงานพัฒนาเทคโนโลยีอวกาศและภูมิสารสนเทศ (องค์การมหาชน). 2556. ข้อมูลจากดาวเทียม COSMO-SkyMed-4 บันทึกภาพวันที่ 31 กรกฎาคม 2556 เวลา 18.34 น.