

รายงานการติดตามพื้นที่น้ำท่วม ปี 2556 โดยใช้ข้อมูลจากดาวเทียม COSMO-SkyMed-1

บันทึกภาพวันที่ 30 กรกฎาคม 2556 เวลา 18.40 น.

บริเวณบางส่วนของจังหวัดตาก

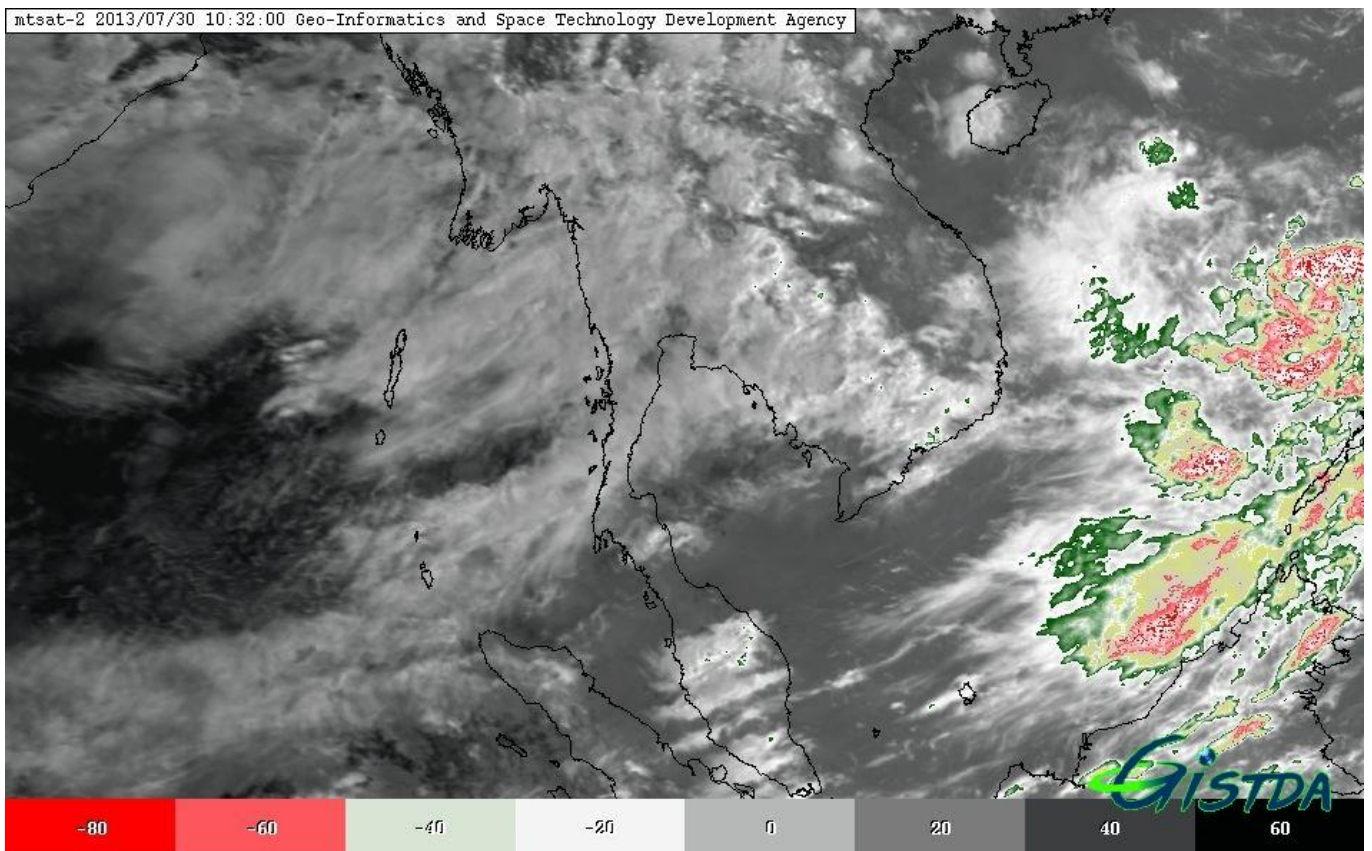
สำนักงานพัฒนาเทคโนโลยีอวกาศและภูมิสารสนเทศ (องค์การมหาชน): สทอภ.

กระทรวงวิทยาศาสตร์และเทคโนโลยี

การดำเนินการติดตามพื้นที่น้ำท่วม ปี 2556 ของ สทอภ. โดยใช้ข้อมูลจากดาวเทียม COSMO-SkyMed-1 บันทึกภาพวันที่ 30 กรกฎาคม 2556 เวลา 18.40น. โดยสรุปดังนี้

กรมอุตุนิยมวิทยาได้รายงานสภาพอากาศประจำวันที่ 30 กรกฎาคม 2556 เมื่อเวลา 17.00 น. ร่องมรสุมพาดผ่านภาคเหนือและภาคตะวันออกเฉียงเหนือตอนบน ประกอบกับมรสุมตะวันออกเฉียงใต้ที่พัดปกคลุมภาคกลาง ภาคตะวันออก และภาคใต้มีกำลังแรง ทำให้ประเทศไทยมีฝนตกชุกหนาแน่น และมีฝนตกหนักถึงหนักมากบางแห่งบริเวณภาคเหนือด้านตะวันตก ภาคกลางด้านตะวันตก ภาคตะวันออก และภาคใต้ตอนบน ขอให้ประชาชนโดยเฉพาะจังหวัดแม่ฮ่องสอน เชียงใหม่ ตาก นครสวรรค์ อุทัยธานี กาญจนบุรี สุพรรณบุรี ราชบุรี จันทบุรี ตราด เพชรบุรี ระนอง และพังงา ระวังอันตรายจากฝนตกถึงหนักมากในระยะ 1-2 วันนี้

อนึ่ง ในช่วงวันที่ 30 ก.ค. - 1 สิงหาคม 2556 ร่องมรสุมกำลังแรงพาดผ่านภาคเหนือและภาคตะวันออกเฉียงเหนือตอนบน ทำให้บริเวณดังกล่าวมีฝนตกชุกและมีฝนตกหนักบางแห่ง



ภาพที่ 1 ข้อมูลจากดาวเทียม MTSAT-2 แสดงสภาพอากาศ ณ วันที่ 30 กรกฎาคม 2556 เวลา 17.34 น.

ที่มา : <http://eo.eoc.gistda.or.th>

ในการนี้ สทอภ. ได้ดำเนินการรับสัญญาณข้อมูลจากดาวเทียม COSMO-SkyMed-1 บันทึกภาพวันที่ 30 กรกฎาคม 2556 เวลา 18.40 น. ทำการวิเคราะห์พื้นที่น้ำท่วม บริเวณบางส่วนของจังหวัดตาก ดังตารางที่ 1 และภาพที่ 2 สามารถสรุปสถานการณ์พื้นที่น้ำท่วม ได้ดังนี้

จังหวัดตาก พบพื้นที่น้ำท่วมบริเวณอำเภอแม่สอด แม่ระมาด และพบพระ ตามลำดับ

พื้นที่ราบต่ำ พื้นที่เกษตรกรรม และแหล่งชุมชนในบางพื้นที่ บริเวณริมแม่น้ำสายหลักและลำน้ำย่อย ทั้งนี้ประชาชนทั่วไปสามารถตรวจสอบพื้นที่ดังกล่าวจากแผนที่น้ำท่วมจากข้อมูลจากดาวเทียมที่เว็บไซต์ <http://flood.gistda.or.th>, www.gistda.or.th

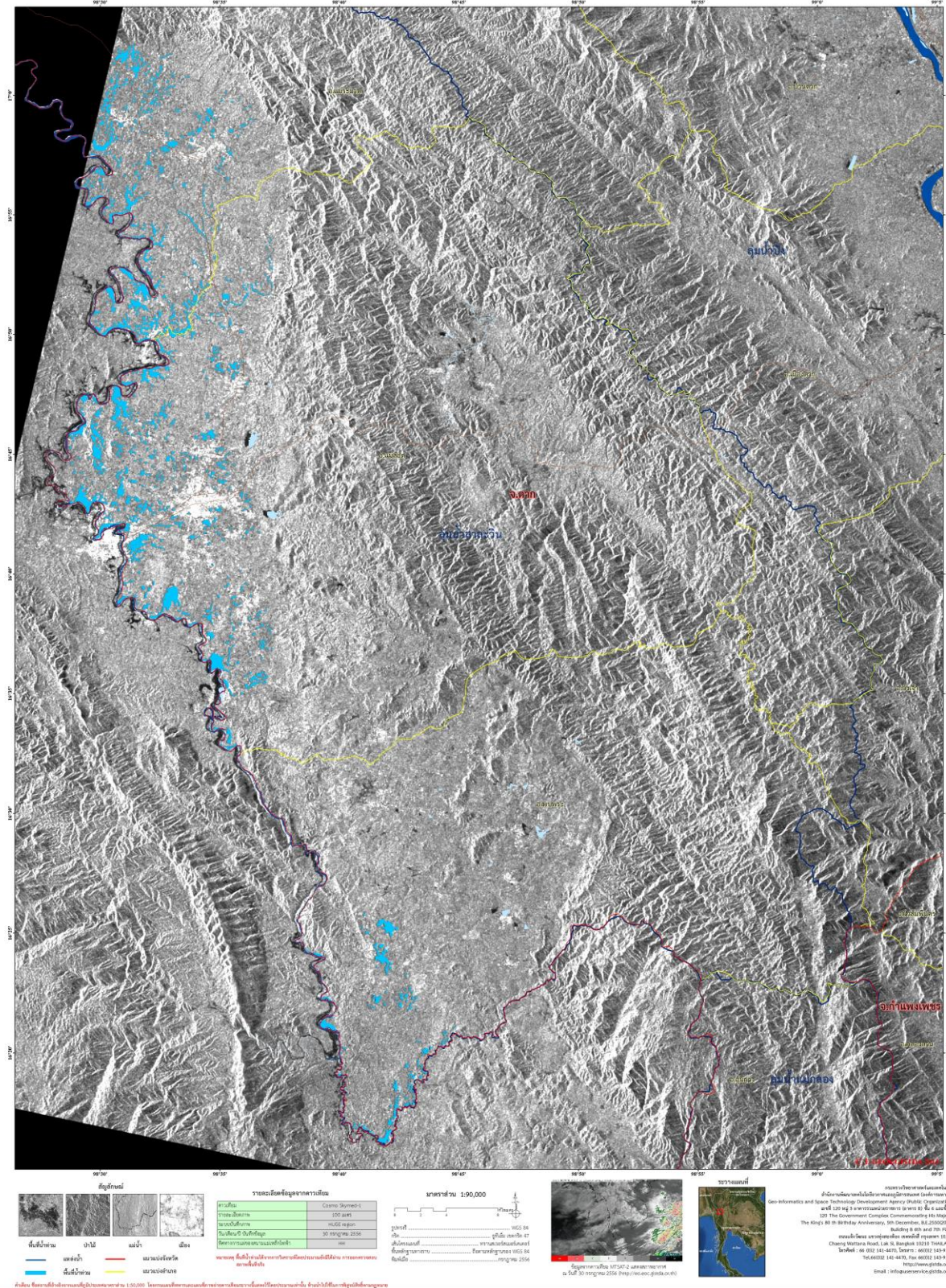
ตารางที่ 1 พื้นที่น้ำท่วมและจำนวนครัวเรือนที่อยู่ในบริเวณบางส่วนของจังหวัดตาก

เนื้อที่น้ำท่วมจำแนกรายอำเภอ		
จังหวัด	อำเภอ	พื้นที่น้ำท่วม(ไร่)
	แม่สอด	16,518
	แม่ระมาด	10,971
	พบพระ	3,877
รวม จ.ตาก		31,366
รวมทั้งหมด		31,366

*หมายเหตุ: พื้นที่โดยประมาณจากการวิเคราะห์ข้อมูลจากดาวเทียม COSMO-SkyMed-1



ข้อมูลจากดาวเทียม COSMO-SkyMed-1 บันทึกข้อมูลเมื่อวันที่ 30 กรกฎาคม 2556 เวลา 18.40 น.
แสดงพื้นที่น้ำท่วม บริเวณบางส่วนของจังหวัดตาก



ภาพที่ 2 พื้นที่น้ำท่วม (สีฟ้า) จากการวิเคราะห์ข้อมูลจากดาวเทียม COSMO-SkyMed-2 บันทึกภาพ 30 กรกฎาคม 2556 เวลา 18.40 น. บริเวณบางส่วนของจังหวัดตาก

เอกสารอ้างอิง

กรมอุตุนิยมวิทยา. พยากรณ์อากาศประจำวันที ประจำวันที่ 30 กรกฎาคม 2556 เวลา 17.00 น.

แหล่งที่มา: http://tmd.go.th/daily_forecast 28 กุมภาพันธ์ 2556

สำนักงานพัฒนาเทคโนโลยีอวกาศและภูมิสารสนเทศ (องค์การมหาชน). 2556. TeraCat & trade

Satellite Data Catalog. แหล่งที่มา:

http://mscweb.kishou.go.jp/sat_dat/img/reg/sat_img.htm

วันที่ 18 กรกฎาคม 2556

สำนักงานพัฒนาเทคโนโลยีอวกาศและภูมิสารสนเทศ (องค์การมหาชน). 2556. ข้อมูลจากดาวเทียม

COSMO-SkyMed-2 บันทึกภาพ 30 กรกฎาคม 2556 เวลา 17.51 น.