

รายงานการติดตามพื้นที่น้ำท่วม ปี 2556 โดยใช้ข้อมูลจากดาวเทียม RADARSAT-2

บันทึกภาพวันที่ 27 กรกฎาคม 2556 เวลา 18.31 น.

บริเวณบางส่วนของจังหวัดจันทบุรี และตราด

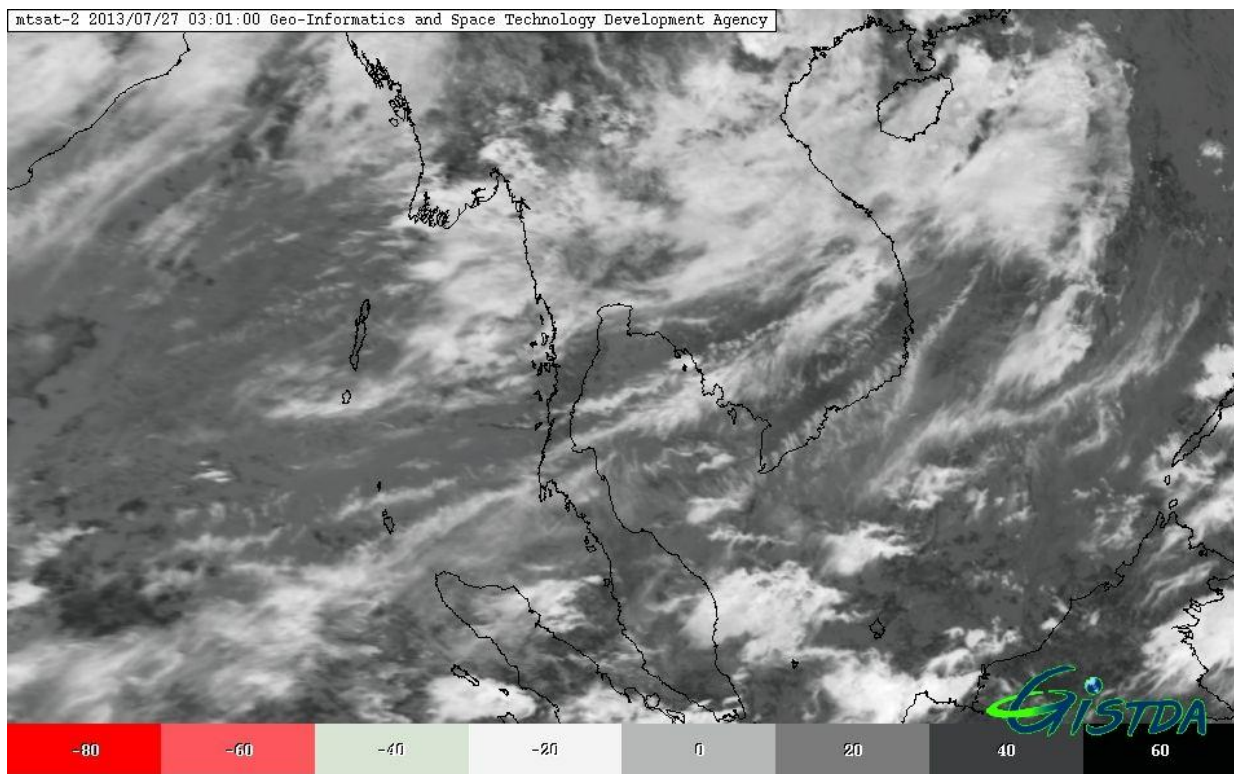
สำนักงานพัฒนาเทคโนโลยีอวกาศและภูมิสารสนเทศ (องค์การมหาชน): สทอภ.

กระทรวงวิทยาศาสตร์และเทคโนโลยี

การดำเนินการติดตามพื้นที่น้ำท่วม ปี 2556 ของ สทอภ. โดยใช้ข้อมูลจากดาวเทียม RADARSAT-2 บันทึกภาพวันที่ 27 กรกฎาคม 2556 เวลา 18.31 น. โดยสรุปดังนี้

กรมอุตุนิยมวิทยาได้รายงานสภาพอากาศประจำวันที่ 27 กรกฎาคม 2556 เมื่อเวลา 17.00 น. หย่อมความกดอากาศต่ำปกคลุมบริเวณอ่าวตังเกี๋ย ทำให้ภาคเหนือและ ภาคตะวันออกเฉียงเหนือมีฝนหนาแน่น และมีฝนตกหนักบางแห่ง ส่วนมรสุมตะวันตกเฉียงใต้ ที่พัดปกคลุมทะเลอันดามัน ประเทศไทย และอ่าวไทยเริ่มมีกำลังแรงขึ้น ทำให้ภาคกลาง ภาคตะวันออก มีฝนเพิ่มขึ้นมากกว่าในช่วง 1-2 วันที่ผ่านมา ส่วนภาคใต้ยังคงมีฝนน้อย

อนึ่ง ในช่วงวันที่ 28-31 กรกฎาคม 2556 ร่องมรสุมจะพาดผ่านภาคเหนือและภาคตะวันออกเฉียงเหนือตอนบน ทำให้บริเวณดังกล่าวมีฝนเพิ่มขึ้นและมีฝนตกหนักบางแห่ง



ภาพที่ 1 ข้อมูลจากดาวเทียม MTSAT-2 แสดงสภาพอากาศ ณ วันที่ 27 กรกฎาคม 2556 เวลา 03.03 น.

ที่มา : <http://eo.eoc.gistda.or.th/>

ในการนี้ สทอภ. ได้ดำเนินการรับสัญญาณข้อมูลจากดาวเทียม RADARSAT-2 บันทึกภาพวันที่ 27 กรกฎาคม 2556 เวลา 18.31 น. ทำการวิเคราะห์พื้นที่น้ำท่วม บริเวณบางส่วนของจังหวัดจันทบุรี และตราด ดังตารางที่ 1 และภาพที่ 2 สามารถสรุปสถานการณ์พื้นที่น้ำท่วม ได้ดังนี้

จังหวัดจันทบุรี พบพื้นที่น้ำท่วมบริเวณอำเภอขลุง

จังหวัดตราด พบพื้นที่น้ำท่วมบริเวณอำเภอเขาสมิง และเมืองตราด

พื้นที่ราบต่ำ พื้นที่เกษตรกรรม และแหล่งชุมชนในบางพื้นที่ บริเวณริมแม่น้ำสายหลักและลำน้ำย่อย ทั้งนี้ประชาชนทั่วไปสามารถตรวจสอบพื้นที่ดังกล่าวจากแผนที่น้ำท่วมจากข้อมูลจากดาวเทียมที่เว็บไซต์ <http://flood.gistda.or.th>, www.gistda.or.th

ตารางที่ 1 พื้นที่น้ำท่วมและจำนวนครัวเรือนที่อยู่ในบริเวณบางส่วนของจังหวัดจันทบุรีและตราด

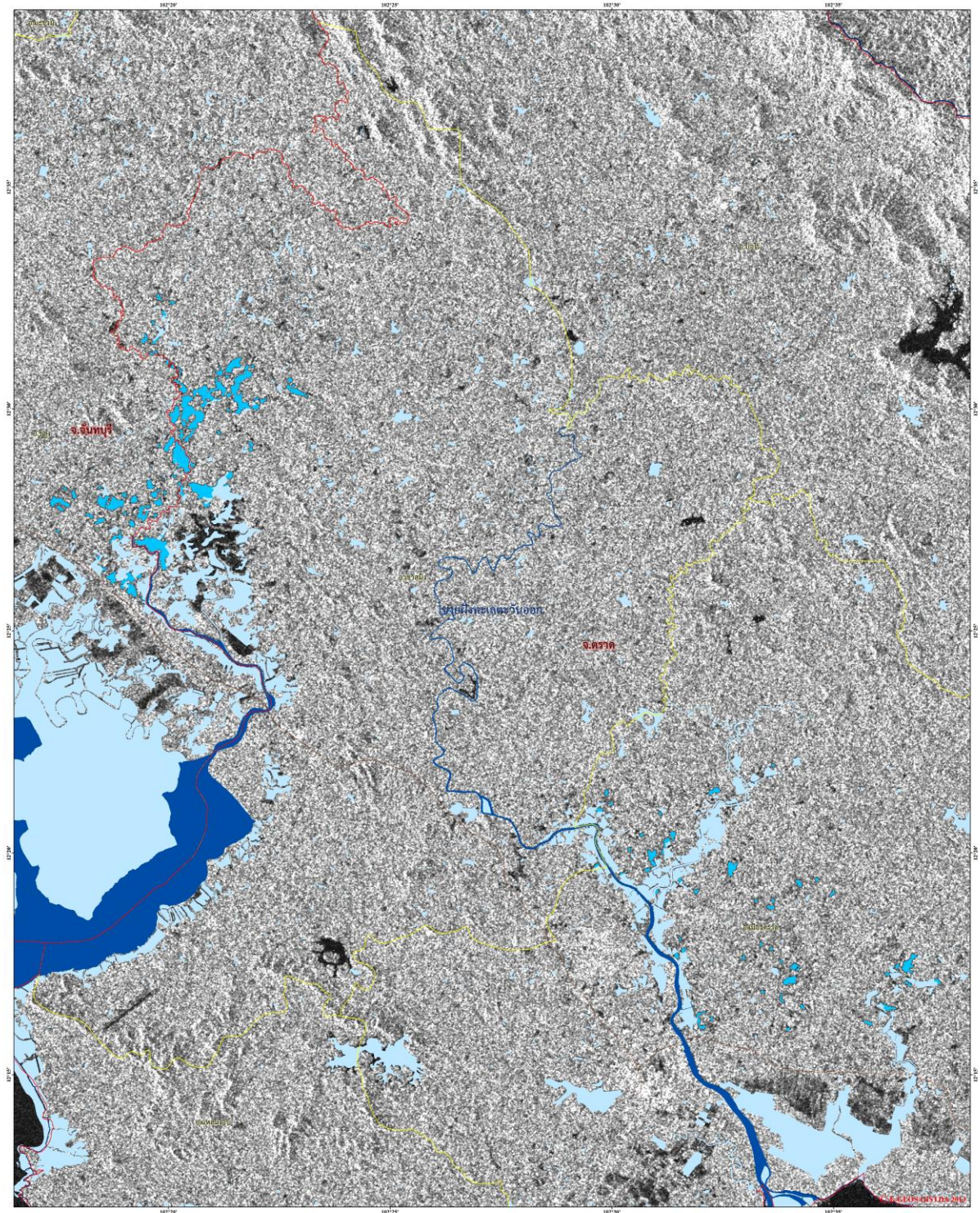
เนื้อที่น้ำท่วมจำแนกรายอำเภอ

จังหวัด	อำเภอ	พื้นที่น้ำท่วม(ไร่)
จันทบุรี	ขลุง	1,510
รวม จ. จันทบุรี		1,510
ตราด	เขาสมิง	2,557
	เมืองตราด	1,041
รวม จ. ตราด		3,598
รวมทั้งหมด		5,108

*หมายเหตุ: พื้นที่โดยประมาณจากการวิเคราะห์ข้อมูลจากดาวเทียม RADARSAT-2



ข้อมูลจากดาวเทียม RADARSAT-2 บันทึกข้อมูลเมื่อวันที่ 27 กรกฎาคม 2556 เวลา 18.31 น.
แสดงพื้นที่น้ำท่วม บริเวณบางส่วนของจังหวัดจันทบุรี และตราด



สัญลักษณ์

ลายน้ำฝน ฟ้าฟ้า สดน้ำ สีเขียว
พื้นที่น้ำท่วม แนวเขตจังหวัด สีเทา
เขตตำบล แนวเขตอำเภอ

รายละเอียดข้อมูลดาวเทียม

ดาวเทียม	RADARSAT-2
รายละเอียดการ	30 เมตร
ขนาดของภาพ	Scan 560
วันที่บันทึกข้อมูล	27 กรกฎาคม 2556
ทิศทางของดาวเทียมเมื่อถ่ายภาพ	หัน

หมายเหตุ: ข้อมูลนี้ไม่ได้มีการแก้ไขหรือปรับแก้ใดๆ มีเพียงการแสดงผลตามที่ได้บันทึกไว้

มาตราส่วน 1:50,000

รูปถ่าย: WGS 84
เส้น: UTM, เขตเวลา: 47
จุดอ้างอิง: พิกัดของจุดเริ่มต้น
ชื่อของดาวเทียม: ดาวเทียม RADARSAT-2
ปี: 2556

ข้อมูลดาวเทียม RADARSAT-2 และดาวเทียมอื่นๆ
16 July 27 กรกฎาคม 2556 18:31:00 (GMT+07:00) (UTC)

ข้อมูลดาวเทียม RADARSAT-2
สถาบันวิจัยเทคโนโลยีอวกาศและภูมิสารสนเทศ (องค์การมหาชน) (GISTDA)
เลขที่ 120 หมู่ 5 มหาวิทยาลัยเทคโนโลยีพระจอมเกล้าธนบุรี ชั้น 6 และชั้น 7
100 The Government Complex Commemorating His Majesty
The King's 80th Birthday Anniversary, 5th December, B.E. 2550/2007
ถนนวิภาวดีรังสิต แขวงสามเสนใน เขตพญาไท กรุงเทพฯ 10240
Chang Watana Road, Lat Phra Prang, Bangkok 10210 THAILAND
โทรศัพท์ : 66 (0)2 241-6471, โทรสาร : 66(0)2 248-8586
145.69029 145.48718 Fax 66(0)2 248-8586
E-mail : info@gistda.or.th
http://www.gistda.or.th

ภาพที่ 2 พื้นที่น้ำท่วม (สีฟ้า) จากการวิเคราะห์ข้อมูลจากดาวเทียม RADARSAT-2 บันทึกภาพ 27 กรกฎาคม 2556 เวลา 18.31น. บริเวณบางส่วนของจังหวัดจันทบุรี และตราด

เอกสารอ้างอิง

กรมอุตุนิยมวิทยา. พยากรณ์อากาศประจำวันที ประจำวันที่ 27 กรกฎาคม 2556 เวลา 17.00 น.

แหล่งที่มา: http://www.tmd.go.th/daily_forecast.php พยากรณ์อากาศประจำวันที 27 กรกฎาคม 2556.

สำนักงานพัฒนาเทคโนโลยีอวกาศและภูมิสารสนเทศ (องค์การมหาชน). 2556. TeraCat & trade Satellite Data

Catalog. แหล่งที่มา: <http://eo.gistda.or.th/stormtracker/>

วันที่ 27 กรกฎาคม 2556

สำนักงานพัฒนาเทคโนโลยีอวกาศและภูมิสารสนเทศ (องค์การมหาชน). 2556. ข้อมูลจากดาวเทียม RADARSAT-2

บันทึกภาพ 27 กรกฎาคม 2556 เวลา 18.31 น.