

รายงานการติดตามพื้นที่น้ำท่วม ปี 2556 โดยใช้ข้อมูลจากดาวเทียม COSMO-SkyMed-2

บันทึกภาพวันที่ 25 กรกฎาคม 2556 เวลา 18.59 น.

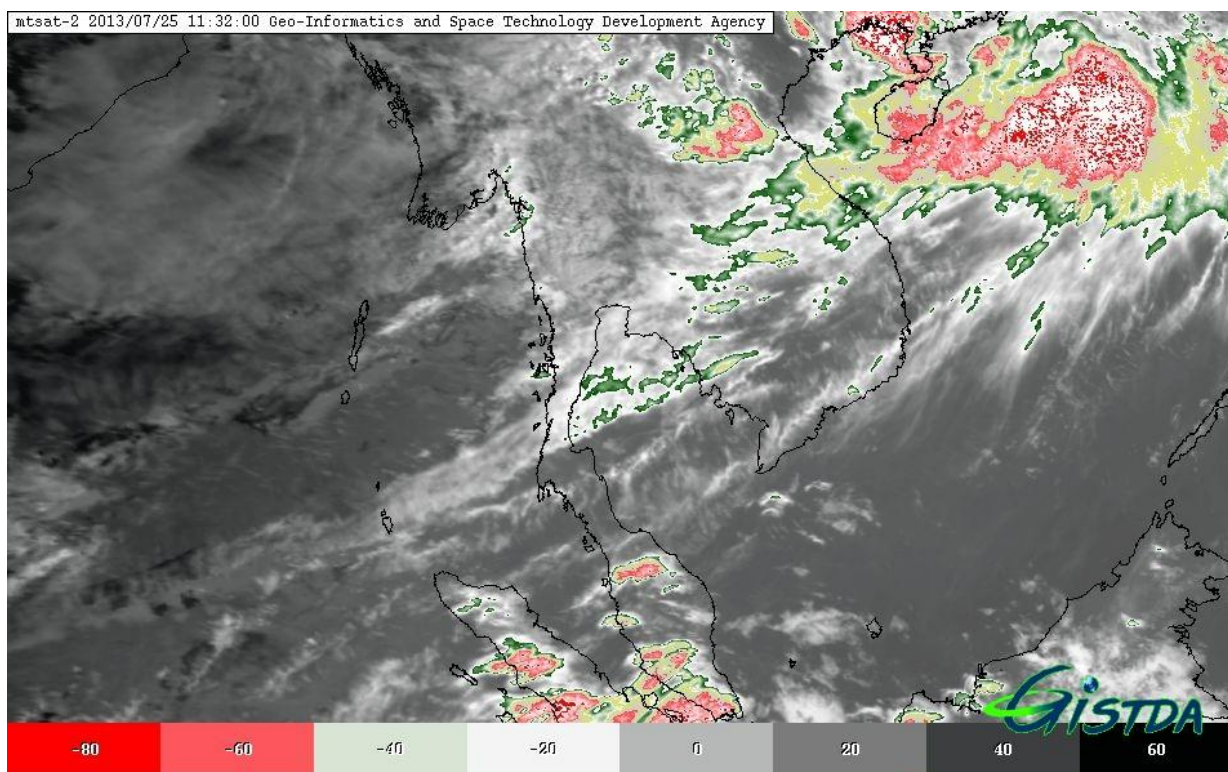
บริเวณบางส่วนของจังหวัดจันทบุรี และตราด

สำนักงานพัฒนาเทคโนโลยีอวกาศและภูมิสารสนเทศ (องค์การมหาชน): สทอภ.

กระทรวงวิทยาศาสตร์และเทคโนโลยี

การดำเนินการติดตามพื้นที่น้ำท่วม ปี 2556 ของ สทอภ. โดยใช้ข้อมูลจากดาวเทียม COSMO-SkyMed-2 บันทึกภาพวันที่ 25 กรกฎาคม 2556 เวลา 18.59 น. โดยสรุปดังนี้

มรสุมตะวันตกเฉียงใต้ที่พัดปกคลุมทะเลอันดามัน ประเทศไทย และอ่าวไทยเริ่มมีกำลังอ่อนลง ทำให้ทั่วทุกภาคของประเทศไทยมีฝนลดลงในระยะนี้ ส่วนคลื่นลมบริเวณทะเลอันดามันและอ่าวไทยมีกำลังอ่อนลง แต่บริเวณทะเลอันดามันตอนบนยังคงมีคลื่นสูงประมาณ 2 เมตร



ภาพที่ 1 ข้อมูลจากดาวเทียม MTSAT-2 แสดงสภาพอากาศ ณ วันที่ 25 กรกฎาคม 2556 เวลา 18.32 น.

ที่มา : <http://eo.eoc.gistda.or.th/>

ในการนี้ สทอภ. ได้ดำเนินการรับสัญญาณข้อมูลจากดาวเทียม COSMO-SkyMed-2 บันทึกภาพวันที่ 25 กรกฎาคม 2556 เวลา 18.59 น. ทำการวิเคราะห์พื้นที่น้ำท่วม บริเวณบางส่วนของจังหวัดจันทบุรี และตราด ดังตารางที่ 1 และภาพที่ 2 สามารถสรุปสถานการณ์พื้นที่น้ำท่วม ได้ดังนี้

จังหวัดจันทบุรี พบพื้นที่น้ำท่วมบริเวณอำเภอขลุง ท่าใหม่ มะขาม เมืองจันทบุรี และแหลมสิงห์

จังหวัดตราด พบพื้นที่น้ำท่วมบริเวณอำเภอเขาสมิง และเมืองตราด

พื้นที่ราบต่ำ พื้นที่เกษตรกรรม และแหล่งชุมชนในบางพื้นที่ บริเวณริมแม่น้ำสายหลักและลำน้ำย่อย ทั้งนี้ประชาชนทั่วไปสามารถตรวจสอบพื้นที่ดังกล่าวจากแผนที่น้ำท่วมจากข้อมูลจากดาวเทียมที่เว็บไซต์ <http://flood.gistda.or.th>, www.gistda.or.th

ตารางที่ 1 พื้นที่น้ำท่วมและจำนวนครัวเรือนที่อยู่ในบริเวณบางส่วนของจังหวัดจันทบุรีและตราด

จังหวัด	อำเภอ	พื้นที่น้ำท่วม(ไร่)
จันทบุรี	ขลุง	3,617
	ท่าใหม่	47
	มะขาม	1,507
	เมืองจันทบุรี	6,317
	แหลมสิงห์	21
รวม จ.จันทบุรี		11,509
ตราด	เขาสมิง	6,234
	เมืองตราด	9,202
รวม จ.ตราด		15,436
รวมทั้งหมด		26,945

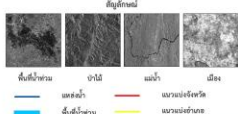
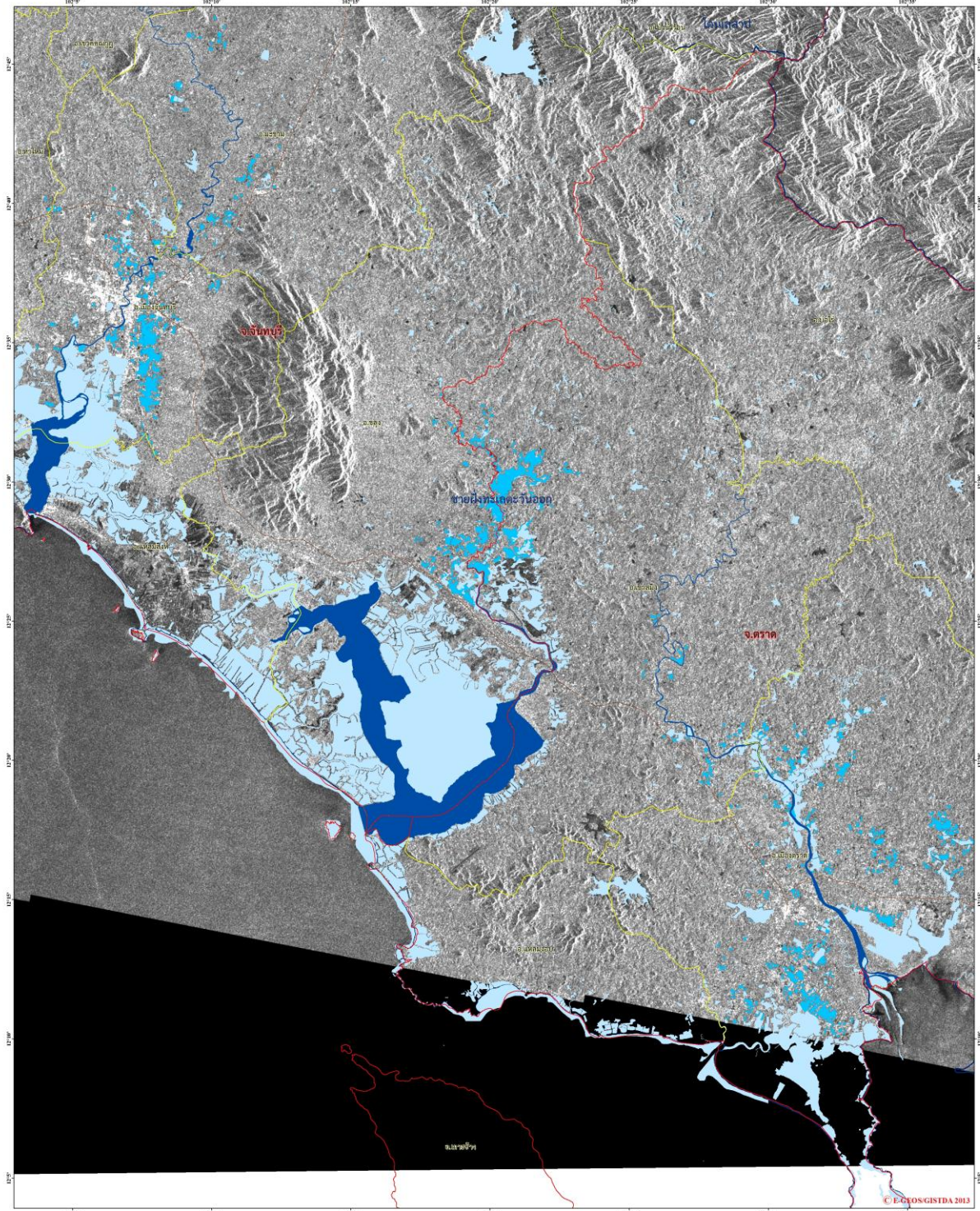
*หมายเหตุ: พื้นที่โดยประมาณจากการวิเคราะห์ข้อมูลจากดาวเทียม COSMO-SkyMed-2



ข้อมูลจากดาวเทียม COSMO-SkyMed-2 บันทึกข้อมูลเมื่อวันที่ 25 กรกฎาคม 2556



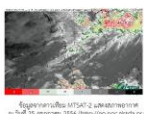
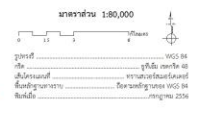
แสดงพื้นที่น้ำท่วม บริเวณบางส่วนของจังหวัดจันทบุรี และตราด



รายละเอียดข้อมูลจากดาวเทียม

ดาวเทียม	COSMO-SkyMed-2
ช่วงคลื่นที่ถ่ายภาพ	100 band
โซนภูมิศาสตร์	NUSE region
วันที่บันทึกข้อมูล	23 กรกฎาคม 2556
ทิศทางดาวเทียมเมื่อถ่ายภาพ	แนวนอน

หมายเหตุ: ข้อมูลนี้ไม่ได้มีผลต่อการบริหารจัดการน้ำท่วมของกรมชลประทานแต่อย่างใด



กระทรวงเทคโนโลยีสารสนเทศและการสื่อสาร
 Government Information and Telecommunications Development Agency (GISTDA) 1700
 ถนนวิภาวดีรังสิต แขวงจตุจักร เขตจตุจักร กรุงเทพฯ 10110 ประเทศไทย
 120 หมู่ 5 อาคารศูนย์ราชการ (อาคาร 2) ชั้น 6 และชั้น 7
 120 The Government Complex Commemorating His Majesty
 The King's 80th Birthday Anniversary, 5th December, B.E.2550(2007)
 Building 6/101 and 7th floor
 ถนนวิภาวดีรังสิต แขวงจตุจักร เขตจตุจักร กรุงเทพฯ 10110
 Chong Witthayalai Road, Lat Yai, Bangkok 10110, Thailand
 โทรศัพท์ : 66 (0)2 241-4471, โทรสาร : 66(0)2 143-9586
 143-9800, 143-9871, Fax 66(0)2 143-9586
 Email : info@gistda.or.th, <http://www.gistda.or.th>

ภาพที่ 2 พื้นที่น้ำท่วม (สีฟ้า) จากการวิเคราะห์ข้อมูลจากดาวเทียม COSMO-SkyMed-2 บันทึกภาพ 25 กรกฎาคม 2556 เวลา 18.59 น. บริเวณบางส่วนของจังหวัดจันทบุรี และตราด

เอกสารอ้างอิง

กรมอุตุนิยมวิทยา. พยากรณ์อากาศประจำวันที ประจำวันที่ 25 กรกฎาคม 2556 เวลา 17.00 น.

แหล่งที่มา: http://tmd.go.th/daily_forecast 25 กรกฎาคม 2556.

สำนักงานพัฒนาเทคโนโลยีอวกาศและภูมิสารสนเทศ (องค์การมหาชน). 2556. TeraCat & trade Satellite Data

Catalog. แหล่งที่มา: http://mscweb.kishou.go.jp/sat_dat/img/reg/sat_img.htm

วันที่ 18 กรกฎาคม 2556

สำนักงานพัฒนาเทคโนโลยีอวกาศและภูมิสารสนเทศ (องค์การมหาชน). 2556. ข้อมูลจากดาวเทียม COSMO-SkyMed-2

บันทึกภาพ 25 กรกฎาคม 2556 เวลา 18.59 น.