

รายงานการติดตามพื้นที่น้ำท่วม ปี 2556 โดยใช้ข้อมูลจากดาวเทียม COSMO-SkyMed-1

บันทึกภาพวันที่ 27 กรกฎาคม 2556 เวลา 05.45 น.

บริเวณบางส่วนของจังหวัดจันทบุรี และตราด

สำนักงานพัฒนาเทคโนโลยีอวกาศและภูมิสารสนเทศ (องค์การมหาชน): สทอภ.

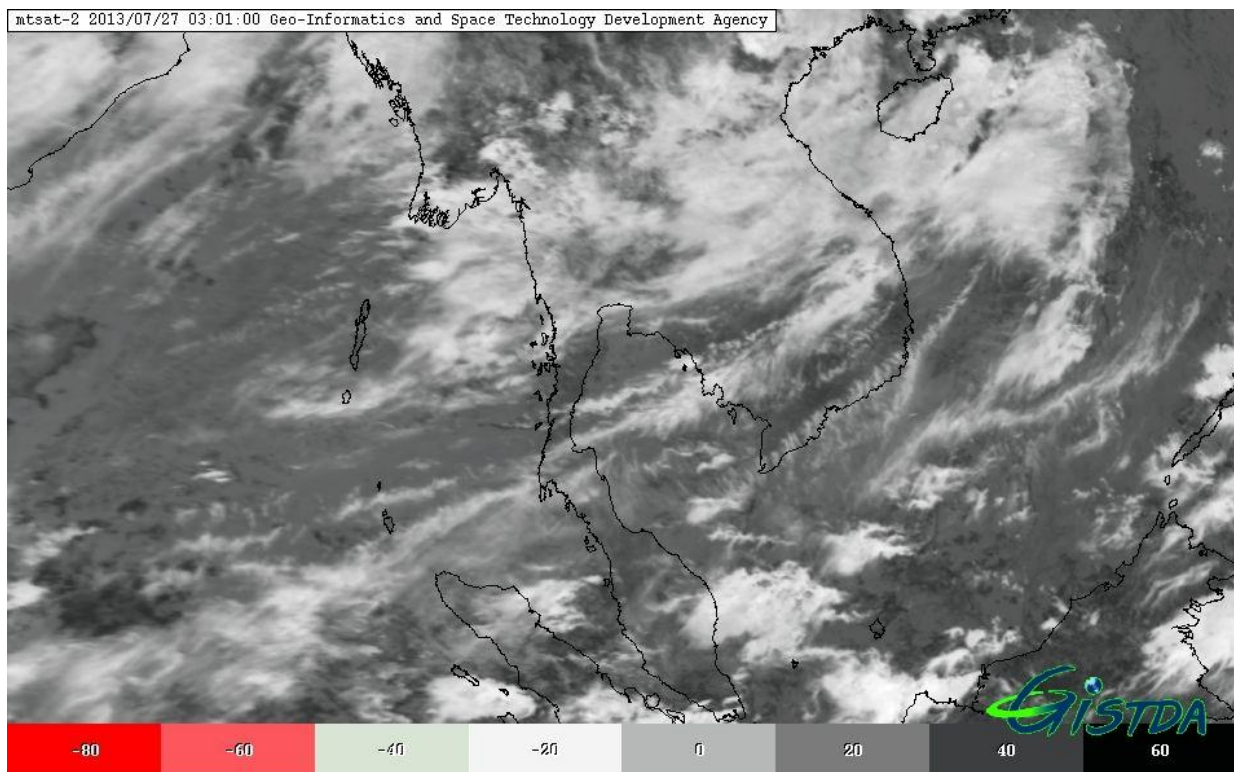
กระทรวงวิทยาศาสตร์และเทคโนโลยี

---

การดำเนินการติดตามพื้นที่น้ำท่วม ปี 2556 ของ สทอภ. โดยใช้ข้อมูลจากดาวเทียม COSMO-SkyMed-1 บันทึกภาพวันที่ 27 กรกฎาคม 2556 เวลา 05.45 น. โดยสรุปดังนี้

หย่อมความกดอากาศต่ำอยู่บริเวณอ่าวตังเกี๋ย ทำให้ภาคเหนือและภาคตะวันออกเฉียงเหนือมีฝนอยู่ในเกณฑ์กระจาย ส่วนมรสุมตะวันตกเฉียงใต้ที่พัดปกคลุมทะเลอันดามัน ประเทศไทย และอ่าวไทยมีกำลังอ่อนลง ทำให้ภาคกลาง ภาคตะวันออก และภาคใต้มีฝนลดลงจากในช่วง 2-3 วันที่ผ่านมา สำหรับคลื่นลมบริเวณทะเลอันดามันและอ่าวไทยมีกำลังอ่อนลงในระยะนี้

อนึ่ง ในช่วงวันที่ 28-31 กรกฎาคม 2556 ร่องมรสุมจะพาดผ่านภาคเหนือและภาคตะวันออกเฉียงเหนือตอนบน ทำให้บริเวณดังกล่าวมีฝนเพิ่มขึ้นและมีฝนตกหนักบางแห่ง



ภาพที่ 1 ข้อมูลจากดาวเทียม MTSAT-2 แสดงสภาพอากาศ ณ วันที่ 27 กรกฎาคม 2556 เวลา 03.03 น.

ที่มา : <http://eo.eoc.gistda.or.th/>

ในการนี้ สทอภ. ได้ดำเนินการรับสัญญาณข้อมูลจากดาวเทียม COSMO-SkyMed-2 บันทึกภาพวันที่ 27 กรกฎาคม 2556 เวลา 05.45 น. ทำการวิเคราะห์พื้นที่น้ำท่วม บริเวณบางส่วนของจังหวัดจันทบุรี และตราด ดังตารางที่ 1 และภาพที่ 2 สามารถสรุปสถานการณ์พื้นที่น้ำท่วม ได้ดังนี้

จังหวัดจันทบุรี พบพื้นที่น้ำท่วมบริเวณอำเภอขลุง

จังหวัดตราด พบพื้นที่น้ำท่วมบริเวณอำเภอเขาสมิง และเมืองตราด

พื้นที่ราบต่ำ พื้นที่เกษตรกรรม และแหล่งชุมชนในบางพื้นที่ บริเวณริมแม่น้ำสายหลักและลำน้ำย่อย ทั้งนี้ประชาชนทั่วไปสามารถตรวจสอบพื้นที่ดังกล่าวจากแผนที่น้ำท่วมจากข้อมูลจากดาวเทียมที่เว็บไซต์ <http://flood.gistda.or.th>, [www.gistda.or.th](http://www.gistda.or.th)

ตารางที่ 1 พื้นที่น้ำท่วมและจำนวนครัวเรือนที่อยู่ในบริเวณบางส่วนของจังหวัดจันทบุรีและตราด

เนื้อที่น้ำท่วมจำแนกรายอำเภอ		
จังหวัด	อำเภอ	พื้นที่น้ำท่วม(ไร่)
จันทบุรี	ขลุง	1,798
รวม จ.จันทบุรี		1,798
ตราด	เขาสมิง	3,644
	เมืองตราด	1,247
รวม จ.ตราด		4,891
รวมทั้งหมด		6,689

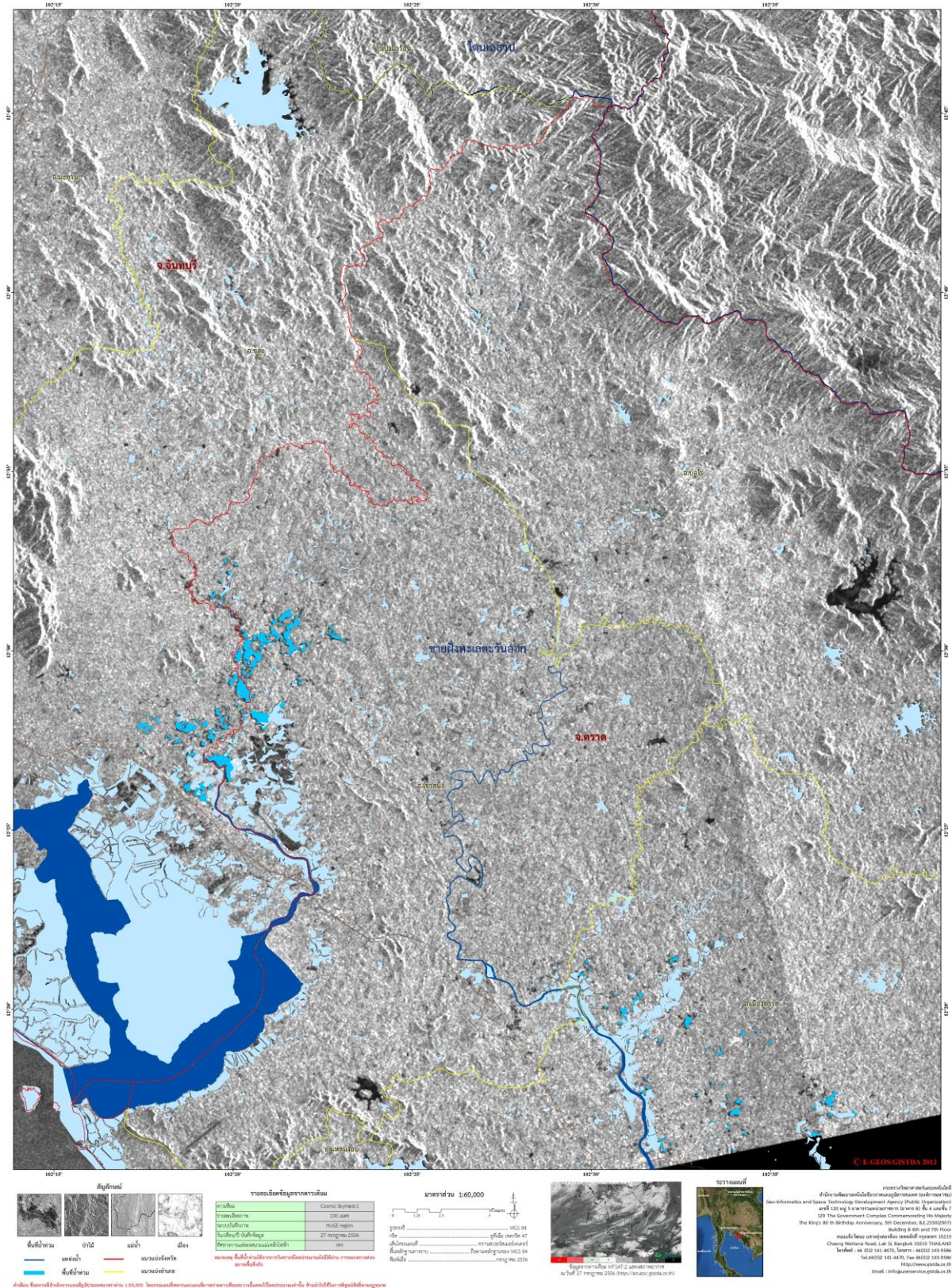
\*หมายเหตุ: พื้นที่โดยประมาณจากการวิเคราะห์ข้อมูลจากดาวเทียม COSMO-SkyMed-1



ข้อมูลจากดาวเทียม COSMO-SkyMed-1 บันทึกข้อมูลเมื่อวันที่ 27 กรกฎาคม 2556 เวลา 05.45 น.



แสดงพื้นที่น้ำท่วม บริเวณบางส่วนของจังหวัดจันทบุรี และตราด



ภาพที่ 2 พื้นที่น้ำท่วม (สีฟ้า) จากการวิเคราะห์ข้อมูลจากดาวเทียม COSMO-SkyMed-1 บันทึกภาพ 27 กรกฎาคม 2556 เวลา 05.45 น. บริเวณบางส่วนของจังหวัดจันทบุรี และตราด

## เอกสารอ้างอิง

กรมอุตุนิยมวิทยา. พยากรณ์อากาศประจำวันที ประจำวันที่ 27 กรกฎาคม 2556 เวลา 05.45 น.

แหล่งที่มา: [http://www.tmd.go.th/daily\\_forecast.php](http://www.tmd.go.th/daily_forecast.php) พยากรณ์อากาศประจำวันที 27 กรกฎาคม 2556.

สำนักงานพัฒนาเทคโนโลยีอวกาศและภูมิสารสนเทศ (องค์การมหาชน). 2556. TeraCat & trade Satellite Data

Catalog. แหล่งที่มา: <http://eo.gistda.or.th/stormtracker/>

วันที่ 27 กรกฎาคม 2556

สำนักงานพัฒนาเทคโนโลยีอวกาศและภูมิสารสนเทศ (องค์การมหาชน). 2556. ข้อมูลจากดาวเทียม COSMO-SkyMed-1

บันทึกภาพ 27 กรกฎาคม 2556 เวลา 05.45 น.