

รายงานการติดตามพื้นที่น้ำท่วม ปี 2556 โดยใช้ข้อมูลจากดาวเทียม COSMO-SkyMed-1

บันทึกภาพวันที่ 18 กรกฎาคม 2556 เวลา 18.17 น.

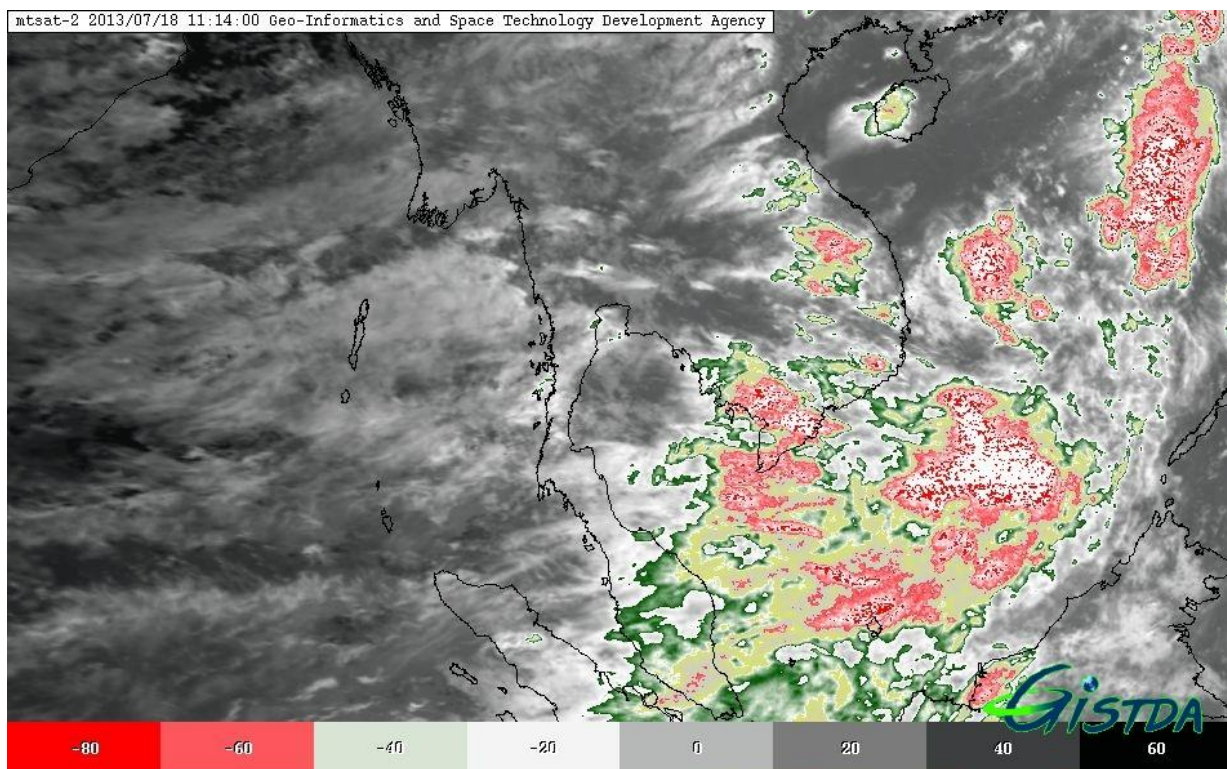
บริเวณบางส่วนของจังหวัดจันทบุรี และตราด

สำนักงานพัฒนาเทคโนโลยีอวกาศและภูมิสารสนเทศ (องค์การมหาชน): สทอภ.

กระทรวงวิทยาศาสตร์และเทคโนโลยี

การดำเนินการติดตามพื้นที่น้ำท่วม ปี 2556 ของ สทอภ. โดยใช้ข้อมูลจากดาวเทียม COSMO-SkyMed-1 บันทึกภาพวันที่ 18 กรกฎาคม 2556 เวลา 18.17 น. โดยสรุปดังนี้

ลมตะวันตกพัดปกคลุมประเทศไทยตอนบน ทำให้พื้นที่ดังกล่าวมีฝนลดลง สำหรับมรสุมตะวันตกเฉียงใต้กำลังแรงยังคงพัดปกคลุมทะเลอันดามัน ภาคใต้และอ่าวไทย ทำให้คลื่นลมในทะเลอันดามันและอ่าวไทยมีคลื่นสูง 2-3 เมตร สำหรับในช่วงวันที่ 19-22 กรกฎาคม 2556 ร่องมรสุมจะพาดผ่านภาคเหนือ และภาคตะวันออกเฉียงเหนือของประเทศไทย ทำให้ประเทศไทยตอนบนจะมีฝนเพิ่มมากขึ้น อนึ่ง พายุโซนร้อน “ซิมารอน”(CIMARON) บริเวณทะเลจีนใต้ตอนบน คาดว่าจะเคลื่อนขึ้นฝั่งที่มณฑลกว่างตุง ประเทศจีน ใกล้เกาะฮ่องกงในวันที่ 19 กรกฎาคม 2556



ภาพที่ 1 ข้อมูลจากดาวเทียม MTSAT-2 แสดงสภาพอากาศ ณ วันที่ 18 กรกฎาคม 2556 เวลา 18.14 น.

ที่มา : <http://eo.eoc.gistda.or.th/>

ในการนี้ สทอภ. ได้ดำเนินการรับสัญญาณข้อมูลจากดาวเทียม COSMO-SkyMed-1 บันทึกภาพวันที่ 18 กรกฎาคม 2556 เวลา 18.17 น. ทำการวิเคราะห์พื้นที่น้ำท่วม บริเวณบางส่วนของจังหวัดจันทบุรี และตราด ดังตารางที่ 1 และภาพที่ 2 สามารถสรุปสถานการณ์พื้นที่น้ำท่วม ได้ดังนี้

จังหวัดจันทบุรี พบพื้นที่น้ำท่วมบริเวณอำเภอเมืองขลุง

จังหวัดตราด พบพื้นที่น้ำท่วมบริเวณอำเภอเขาสมิง และเมืองตราด

พื้นที่ราบต่ำ พื้นที่เกษตรกรรม และแหล่งชุมชนในบางพื้นที่ บริเวณริมแม่น้ำสายหลักและลำน้ำย่อย ทั้งนี้ประชาชนทั่วไปสามารถตรวจสอบพื้นที่ดังกล่าวจากแผนที่น้ำท่วมจากข้อมูลจากดาวเทียมที่เว็บไซต์ <http://flood.gistda.or.th>, www.gistda.or.th

ตารางที่ 1 พื้นที่น้ำท่วมและจำนวนครัวเรือนที่อยู่ในบริเวณบางส่วนของจังหวัดจันทบุรีและตราด

จังหวัด	อำเภอ	พื้นที่น้ำท่วม(ไร่)
จันทบุรี	ขลุง	1,211
รวม จ.จันทบุรี		1,211
ตราด	เขาสมิง	3,178
	เมืองตราด	1,636
รวม จ.ตราด		4,814
รวมทั้งหมด		6,025

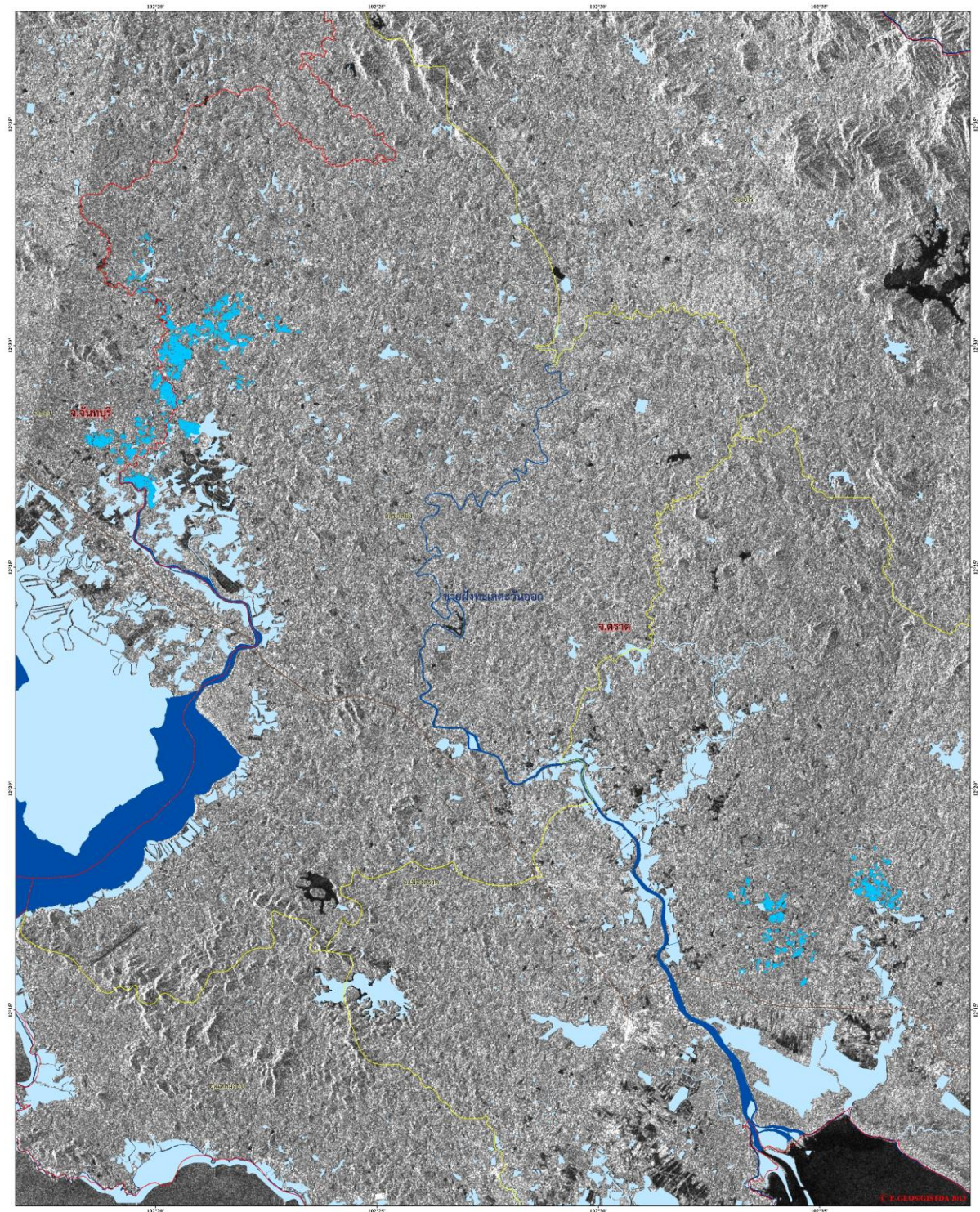
*หมายเหตุ: พื้นที่โดยประมาณจากการวิเคราะห์ข้อมูลจากดาวเทียม COSMO-SkyMed-1



ข้อมูลจากดาวเทียม COSMO-SkyMed-1 บันทึกข้อมูลเมื่อวันที่ 18 กรกฎาคม 2556



แสดงพื้นที่น้ำท่วม บริเวณบางส่วนของจังหวัดจันทบุรี และตราด



สัญลักษณ์

พื้นที่น้ำท่วม สีฟ้า
พื้นที่น้ำท่วม สีเหลือง
เขตอำเภอสว่างแดนดิน
เขตอำเภอวังจันทน์
เขตอำเภอวังน้อย
เขตอำเภอเมืองจันทบุรี
เขตอำเภอเมืองตราด

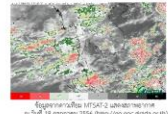
รายละเอียดข้อมูลจากดาวเทียม

ดาวเทียม	COSMO SkyMed-1
ขนาดพื้นที่ภาพ	150 กม. x 150 กม.
ขนาดพื้นที่ภาพ	150 กม. x 150 กม.
วันที่บันทึกข้อมูล	18 กรกฎาคม 2556
ความละเอียดเชิงพื้นที่	3 เมตร

หมายเหตุ: ข้อมูลนี้เป็นข้อมูลเบื้องต้นและอาจมีความคลาดเคลื่อนได้ กรุณาตรวจสอบข้อมูลก่อนนำไปใช้งาน

มาตราส่วน 1:50,000

รูปถ่าย: MCS 86
วันที่: 18 กรกฎาคม 2556
ผู้บันทึกข้อมูล: สำนักงานพัฒนาเทคโนโลยีอวกาศและภูมิสารสนเทศ (องค์การมหาชน) - GISTDA
ข้อมูลจากดาวเทียม: COSMO SkyMed-1



กระทรวงวิทยาศาสตร์และเทคโนโลยี
กรมส่งเสริมและพัฒนาเทคโนโลยี (สทศ.)
Gen Information and Space Technology Development Agency (GISTDA)
เลขที่ 120 หมู่ 5 ม.พหลโยธินซอย 4 กรุงเทพฯ 10310 และชั้น 7
120 The Government Complex Commemorating His Majesty
The King's 80th Birthday Anniversary, 5th December, 8.1.2550/2007
อาคาร 8 ชั้น และ 9 ชั้น
ถนนพหลโยธิน แขวงสามยุค เขตพญาไท กรุงเทพฯ 10240
Chang Watana Road, Lat Pa, Bangkok 10210 THAILAND
โทรศัพท์ : 06 010 241-4471, โทรสาร : 06010 248 8586
145.68030 145.68170 Fax 06010 248 8586
http://www.gistda.or.th
Email : info@gistda.or.th

ภาพที่ 2 พื้นที่น้ำท่วม (สีฟ้า) จากการวิเคราะห์ข้อมูลจากดาวเทียม COSMO-SkyMed-1 บันทึกภาพ 18 กรกฎาคม 2556 เวลา 18.17 น. บริเวณบางส่วนของจังหวัดจันทบุรี และตราด

เอกสารอ้างอิง

กรมอุตุนิยมวิทยา. พยากรณ์อากาศประจำวันที ประจำวันที่ 18 กรกฎาคม 2556 เวลา 18.00 น.

แหล่งที่มา: http://tmd.go.th/daily_forecast 28 กุมภาพันธ์ 2556

สำนักงานพัฒนาเทคโนโลยีอวกาศและภูมิสารสนเทศ (องค์การมหาชน). 2556. TeraCat & trade Satellite Data

Catalog. แหล่งที่มา: http://mscweb.kishou.go.jp/sat_dat/img/reg/sat_img.htm

วันที่ 18 กรกฎาคม 2556

สำนักงานพัฒนาเทคโนโลยีอวกาศและภูมิสารสนเทศ (องค์การมหาชน). 2556. ข้อมูลจากดาวเทียม COSMO-SkyMed-1

บันทึกภาพ 18 กรกฎาคม 2556 เวลา 18.17 น.